



8^{ème} Edition - Les 9 et 10 novembre 2021
Au MoCa

Sujet 1

Comment lutter contre les déchets abandonnés de manière plus efficace ?

En France, à la Réunion, la collecte des déchets d'emballage qui ont servis au transport, au packaging alimentaire sont encore trop souvent abandonnés dans la nature.

Quels dispositifs, process, concepts pourriez-vous imaginer afin de lutter contre les déchets abandonnés sur terre qui finissent dans la mer ?



Les déchets abandonnés et la pollution marine

- En France, tous les emballages représentent 25% des déchets sauvages et marins

- Les emballages plastiques ont une plus forte visibilité dans la nature



- Tous les emballages doivent pouvoir être à minima collectés, puis triés et recyclés

Les microplastiques primaires

- 28% poussières de pneus
- 24% peintures
- 20% textiles
- granulés plastiques en régression

11/10/2021

16

***Sujet proposé par* Bourbon Plastiques Emballage**

Aurélien Ourgaud : 06 92 71 44 42 – a.ourgaud@bpemballage.com

Alexandre Mete : 06 92 85 16 67

Muryel Leblanc : 06 92 00 37 37 – muryel.leblanc@bpemballage.com

Sujet 2

Quel est l'emballage idéal de demain ?



Cliquez pour ajouter

Un emballage qui disparaît est une perte d'énergie car on pourrait le revaloriser et lui donner une seconde vie.

Un emballage abandonné par l'homme est un fléau car il va quitter la terre et finir en mer.

Alors quel serait l'emballage idéal de demain?

Sujet proposé par Bourbon Plastiques Emballage

Aurélien Ourgaud : 06 92 71 44 42 – a.ourgaud@bpemballage.com

Alexandre Mete : 06 92 85 16 67

Muryel Leblanc : 06 92 00 37 37 – muryel.leblanc@bpemballage.com

Sujet 3

La poubelle connectée



Comment développer une poubelle connectée, esthétique, et fonctionnelle pour réaliser le tri des déchets alimentaires avec la possibilité d'intégration ou pas à l'intérieur de l'habitat, revisitée ?

Une poubelle qui permettra de répondre aux exigences de la directive européenne 2008/98/CE* sur la collecte des ordures ménagères ...?

*Au plus tard le 31 décembre 2023, les bio déchets seront collectés séparément ou recyclés à la source (par compostage, par exemple).

Sujet proposé par Pro'Jet Jean-luc Gugelmann

0693 47 31 60 - Jean-luc.gugelmann@projet.re

Sujet 4

La cuisine au feu de bois d'extérieur 2.0

Cliquez pour ajouter
un texte



Comment développer une solution technique transportable, sécurisée, et fonctionnelle pour la cuisine au feu de bois avec la possibilité d'utilisation en pique-nique, revisitée ?

Une solution qui permettra toujours plus de plaisir et de convivialité autour de la table, en famille, entre amis, en toute occasion... ?

Sujet proposé par Pro'Jet Jean-luc Gugelmann

0693 47 31 60 - Jean-luc.gugelmann@projet.re

Sujet 5

Habitat d'urgence



Comment développer un habitat d'urgence, qui utilise les matériaux de récupération trouvés sur les lieux d'un sinistre et qui sera fabriqué par les sinistrés ?

La protection créée doit accueillir au minimum 4 personnes et doit répondre aux exigences vitales liées aux problématiques des catastrophes naturelles...

L'enjeu est de créer un concept (boîte à outil) facilement utilisable comme une trousse de premier secours.

Sujet proposé par Pro'Jet Jean-luc Gugelmann

0693 47 31 60 - Jean-luc.gugelmann@projet.re

Sujet 6

Cultiver sans effort et de façon naturelle



Cliquez pour ajouter un commentaire

Comment développer un système d'aquaponie qui s'intègre dans une cuisine, un appartement en devenant un aquarium où l'équilibre est très important ?....
L'homme aide les poissons à avoir un habitat confortable et performant. Les poissons nourrissent les plantes qui sont récoltées par l'homme.

Le système doit avoir plusieurs tailles pour s'intégrer dans tout type d'appartement.

Sujet proposé par Pro'Jet Jean-luc Gugelmann

0693 47 31 60 - Jean-luc.gugelmann@projet.re

Sujet 7

La technologie au service de l'autonomie alimentaire de La Réunion



Proposer des produits frais n'importe où dans le monde, n'importe quand, grâce à une solution de fermes urbaines, verticales et modulaires, équipées d'IoT, et d'une data base intégrée. De la ville au désert, de la Terre à Mars, ces technologies promettent de pouvoir faire pousser des légumes de qualités dans n'importe quelles conditions environnementales, de façon durable, sans utiliser de produits chimiques.

Quelles solutions peut-on développer à La Réunion ? La ferme verticale est-elle la seule réponse possible ?

Sujet proposé par Association S.E.N.T.

0693 812 800 - f.daniel@sent974.org

Sujet 8

Un carry sans plastique s'il vous plaît !



La barquette plastique fait partie intégrante du mode de consommation réunionnais mais est aussi très controversé aujourd'hui surtout avec une réglementation qui tend vers le « sans » plastique.

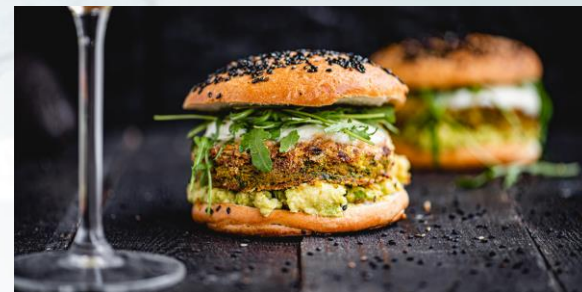
Proposez une alternative éco-conçue et innovante à la barquette plastique typique qui sert pour les caris. Avec si possible un sourcing local intégré.

Idées/Pistes : neutralité carbone, emballage comestible, emballage recyclé...

Sujet proposé par CRITT CCI DE LA REUNION
0262922400 / 0262922404

Sujet 9

Proposer une alternative sans viande qui plaise au réunionnais



La problématique de la viande est d'actualité notamment avec la loi Egalim et les dispositions qu'elle préconise. En effet les alternatives se développent par exemple pour proposer des repas enrichis en source protéique végétale et en fibres.

Comment intégrer cela dans les habitudes de consommation des réunionnais ?
Comment proposer des alternatives sans viande aux réunionnais qui rentrent dans leurs habitudes de consommation ?

Pistes : carries, sandwichs, utilisation de fruits et légumes lontan, d'épices

Sujet proposé par CRITT CCI DE LA REUNION

0262922400 / 0262922404

critt@reunion.cci.fr / fatema.abassbhay@reunion.cci.fr

Sujet 10

Jacques a dit : innovez avec le Jacquier !



Le fruit du Jacquier, ou Ti Jacques, est souvent utilisé dans les carrys, les samoussas en association avec du boucané (très salé), ou alors en confiture. Ce sujet vous invite à trouver d'autres voies de valorisations du Ti Jacques, rien n'est exclu (alimentaire, cosmétique, emballages, textiles...).

L'innovation peut être située à tout niveau, dans le produit créé avec le Jacques, dans sa transformation (qui demande à ce jour un savoir -faire, car sa transformation est difficile), dans sa conservation, dans son utilisation ...

Sujet proposé par CRITT CCI DE LA REUNION

02 62 92 24 23 / 02 62 92 24 00

critt@reunion.cci.fr / julie.breard@reunion.cci.fr /

fatema.abassbhay@reunion.cci.fr

Sujet 11

Inventez la box de location de surf en utilisation self-service ?



Lou et Nicolas sont les co-fondateurs du projet SeaLocker, un système de réservation de planches de surf : <https://www.sealocker.fr/>

Sujet proposé par Nicolas Farolfi CEO sealocker.fr

0637390617 - nicolas.farolfi@sealocker.fr

Sujet 12

Gaspillage alimentaire à bord des avions



Comment réutiliser, récupérer les denrées alimentaires non utilisées par les passagers à bord des avions de ligne ?

Par exemple, les compotes des passagers présentes sur les plateaux petit déjeuner qui ne demandent aucune spécificité de mode de conservation pourraient-elles être collectées ?

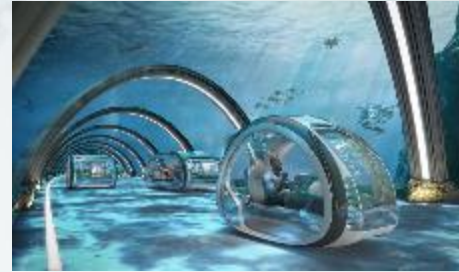
Faisabilité : voir réglementations douanières / sanitaires / coût ?

Sujet proposé par Air Austral

Isabelle Assié - iassie@air-austral.com

Sujet 13

Quel système de transport innovant et en mer permettrait de se déplacer sur notre île ?



A La Réunion, nous avons un problème lié au transport individuel, nous sommes souvent dans les bouchons. Nous avons la possibilité de « surfer » sur une nouvelle « vague ».

Quel moyen de transport innovant répondrait aux besoins de la société réunionnaise, tout en respectant 3 points essentiels :

- Navire répondant au besoin de complément du transport terrestre,
- Navire qui doit utiliser une propulsion sans usage d'énergie fossile utilisant une énergie renouvelable et accessible sur le territoire,
- Navire qui doit donner envie de l'utiliser pour son intérêt économique, écologique et social.

Sujet proposé par Le Cluster Maritime de La Réunion

M. Loïc Le Foulgoc, secrétaire général

0692244246 - animateur.clustermar.reunion@gmail.com



Sujet 14

Cream box



Impossible de réaliser une bonne chantilly lorsque le climat est trop humide et trop chaud... L'objectif est de réaliser une crème chantilly au froid, donc au sein d'un compartiment du réfrigérateur.

Proposer une solution innovante, ayant une autonomie minimum de 10 minutes de fonctionnement sans fil, rechargeable avec l'énergie solaire ou Eolien grand public portatif.

Sujet proposé par IOSPACE

Bernard Bardonnaud

06 92 38 25 45 - iospace@orange.fr

Sujet 15

Moon drill (forage lunaire)



L'enjeu est de trouver de l'eau pour vivre sur la lune. **"L'eau c'est la vie"**

Imaginez un robot sur roue avec un équipage restreint capable de trouver de l'eau /glace par forage.

Vous penserez à un design fonctionnel, son encombrement et son empreinte au sol 4 m² sur 2 m de haut (moins si possible), autonomie solaire, plancher avec ouverture.

Sujet proposé par IOSPACE

Bernard Bardonnaud

06 92 38 25 45 - iospace@orange.fr

Sujet 16

Jardin d'intérieur



L'accès à un terrain permettant de cultiver est de plus en plus rare.

Proposer une solution pour qu'un maximum de personnes puissent cultiver des fruits et légumes quelque soit leur type d'habitation.

Sujet proposé par Alexandre Aubier CEO & Designer

06 92 50 50 50

Sujet 17

Les emballages plastique



Puisque les industriels continuent à suremballer leurs produits,
proposer un produit ou un service permettant de contrebalancer cette tendance.

Sujet proposé par Alexandre Aubier CEO & Designer

06 92 50 50 50

Sujet 18

La mobilité



L'engorgement de nos villes redéfinit le modèle de déplacement efficace pour les usagers.

Proposer une solution considérant l'empreinte carbone, la robustesse et l'adaptabilité aux différents reliefs et climats.

Sujet proposé par Alexandre Aubier CEO & Designer

06 92 50 50 50

Sujet 19

Le COVID



L'homme est un animal profondément social et le masque limite notre interaction naturelle.

Proposer un équipement capable de limiter la propagation aérienne du virus tout en ne limitant pas l'interaction humaine.

Sujet proposé par Alexandre Aubier CEO & Designer

06 92 50 50 50

Sujet 20

Le Mobile



Nous passons de plus en plus de temps sur nos mobiles pour différentes raisons : le nombre d'interactions à distance et le nombre de fonctions de l'appareil. Malheureusement cet usage excessif génère des manques d'attention à des instants cruciaux.

Proposer une solution pour prévenir les risques d'inattention lors de l'usage de mobile.

Sujet proposé par Alexandre Aubier CEO & Designer

06 92 50 50 50

Sujet 21

Surpopulation



Nous rencontrons dans une même époque un problème d'augmentation de la population exponentielle et un besoin de main d'œuvre dynamique pour notre économie.

Proposer une solution éthique à ce dilemme.

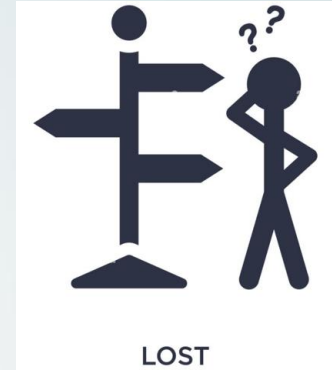
Sujet proposé par Alexandre Aubier CEO & Designer

06 92 50 50 50

Sujet 22

Bat'karé seul avec un handicap

Imaginer un système/une application qui permette à un déficient visuel/ou une personne sourde/ ou à mobilité réduite de prendre le bus seul.



Acheter un titre de transport, préparer son itinéraire, descendre au bon endroit, tout devient plus compliqué si on ne peut pas voir/lire/entendre les informations correspondantes.

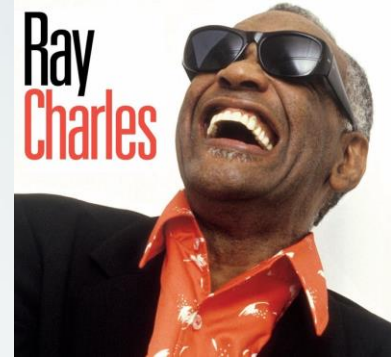
La solution doit aider une personne avec un handicap (visuel ou auditif ou moteur, etc) à prendre le bus seule pour aller où elle veut et quand elle veut (inclue les correspondances et les meilleurs chemins à prendre si on est en fauteuil roulant par exemple).

Sujet proposé par Vola Ralambondrainy – fondatrice/dirigeante
de Captain Doc
06.89.36.73.56 - vola@captaindoc.fr

Sujet 23

Mon assistant virtuel « chien d'aveugle »

Imaginer un système qui permette à un internaute dyslexique ou déficient visuel d'accéder à n'importe quel site internet



La majorité des sites internet ne sont pas optimisés pour les personnes atteintes de dyslexie ou déficients visuels.

Le système doit permettre de parcourir n'importe quelle page internet, quelque soit le type d'handicap visuel du visiteur.

Sujet proposé par Vola Ralambondrainy – fondatrice/dirigeante
de Captain Doc
06.89.36.73.56 - vola@captaindoc.fr

Sujet 24

Si les coulées m'étaient contées

Imaginer une appli qui permette de valoriser les sites touristiques naturels avec la réalité augmentée



Lorsqu'on arrive sur certains sites touristiques naturels de la Réunion, il y a peu d'informations accessibles directement sur place. Par contre, la majorité des visiteurs possèdent un smartphone avec appareil photo intégré et internet.

Pour le site des coulées de lave, la solution doit permettre de récupérer les données géologiques, la superposition des strates, des infos sur la flore, une cartographie des tunnels de lave, les légendes créoles liées au site, etc...

Sujet proposé par Vola Ralambondrainy – fondatrice/dirigeante
de Captain Doc
06.89.36.73.56 - vola@captaindoc.fr

Sujet 25

Système de ramassage innovant pour les déchets agricoles partout sur l'île avec le moindre impact écologique et coûts



Les déchets agricoles sont présents partout où il y a de l'agriculture/des champs, parfois dans des zones reculées. Afin de valoriser ces déchets (film de paillages, contenants de produits fertilisants, tuyaux d'irrigation...), il faudrait que ces déchets puissent être regroupés et ramassés sans que cela soit trop contraignant pour les producteurs (le ramassage « porte à porte » serait l'idéal pour eux).

Afin de favoriser le recyclage, la valorisation de ces déchets, comment imaginer un ramassage à l'impact écologique limité ? L'impact coût est aussi un facteur important pour rendre une mise en place possible.

Sujet proposé par Eco Agri – Julie Leno

0692 46 00 48 - eco.agri.reunion@outlook.fr

Sujet 26

Seconde vie pour les Sacs WPP ou big bags à La Réunion



Les sacs WPP (woven polypropylene) sont des sacs ou des bigbags très utilisés dans le monde de l'industrie : transporter et stocker des produits en vrac comme le sucre, le riz, les aliments pour animaux, la farine, le malt, le charbon, gravats...

La Réunion recevant beaucoup de produits importés, ce sont des sacs qui sont beaucoup utilisés. Il s'agit de sacs très résistants en multi matériaux (Polypropylène tissé) mais qui rend difficile une valorisation (recyclage) en fin de vie. Ils finissent donc en enfouissement.

Quelles utilisations et circuits de réutilisation pourrait être imaginé pour éviter que chaque sac ou bigbag WPP finissent en enfouissement après une seule utilisation ?

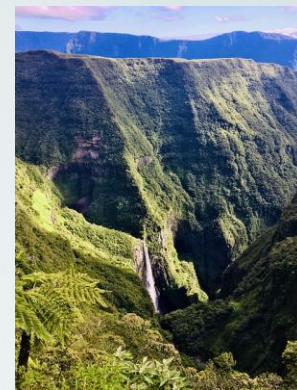
Sujet proposé par Qualitropic – Virginie Gallet

0262 97 10 88 ou 06 13 75 21 15 (pour le mardi 9)

virginie.gallet@qualitropic.fr

Sujet 27

Imaginez comment faciliter l'offre touristique à La Réunion de façon innovante!



Dans un contexte de besoin de valorisation des opérateurs touristiques de l'île, nous vous invitons à être créatifs et proposer des solutions pour que les locaux et les touristes puissent profiter d'avantage des offres touristiques dans l'île, et notamment dans l'Est de l'île. (Saint André, Salazie, Sainte Rose, Saint Benoit, Bras Panon, La Plaine des Palmiste) ; en faisant attention à ce qui existe déjà en termes de plateformes de réservations (en termes d'hébergements ou autres).

Soyez créatifs !

**Sujet proposé par Elodie Ramaye Technopole La Réunion/
Technoest**

+262692 033 689 - e.ramaye@technopole-reunion.com