

Les châteaux forts

Un château fort (du latin castellum, d'où le terme de castellologie, l'étude des châteaux) est une structure fortifiée essentiellement construite et habitée par la noblesse au Moyen Âge en Europe, au Moyen-Orient et en Asie

1 - Pourquoi appelle-t-on les châteaux du Moyen-âge des "châteaux forts" ?

Le nom de "château fort" est apparu lorsque les châteaux ont cessé d'être utilisés comme des moyens de défense. En effet, ils se sont transformés, à l'époque moderne (XVe - XVIIe siècles), en lieux d'habitation luxueux, élégants et sans aucun rôle défensif.

Dès lors, du point de vue des locataires d'un château "moderne", il était nécessaire d'ajouter une épithète au mot château pour désigner ceux, plus solides et moins élégants du Moyen Age : le mot "fort" était tout désigné !

Au XIe s, le donjon est en pierre, la palissade reste en bois. Au XVIIe s, le château est devenu une résidence de luxe très élégante

LE DONJON DE GUISE



LE CHÂTEAU DE BONAGUIL



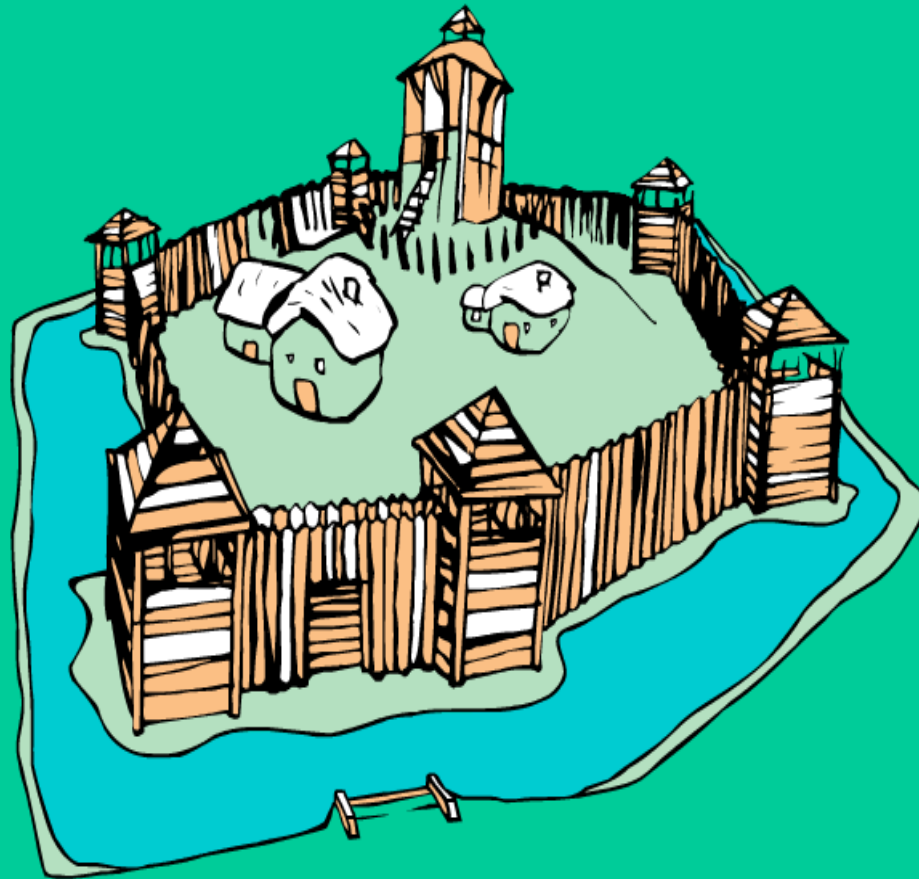
LE CHÂTEAU DE CHEVEMY



2-L'évolution des châteaux forts

Les châteaux forts ont beaucoup évolué au cours du Moyen-âge. Ils sont passés d'une simple tour de guet à d'immenses forteresses. Les matériaux utilisés ont beaucoup changé.

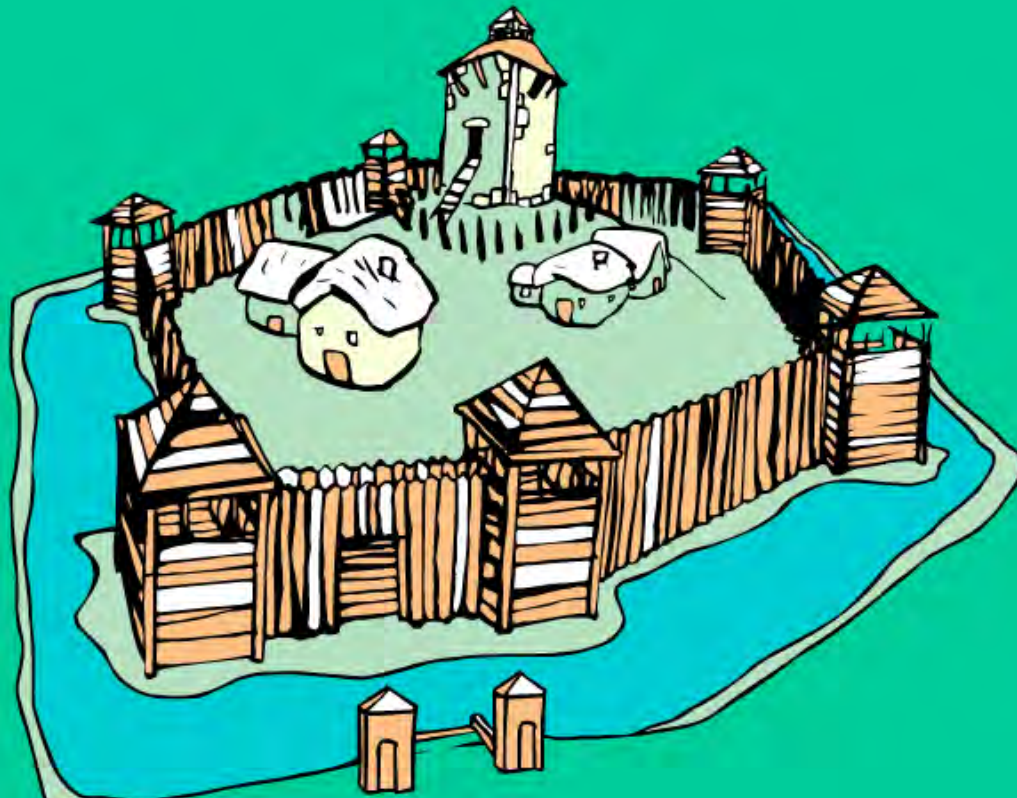
Xème siècle



Au X^{ème} siècle, les premiers châteaux forts sont entièrement construits en bois. Les tours sont carrées, le donjon est placé sur LA MOTTE et le reste des habitations dans LA BASSE-COUR.



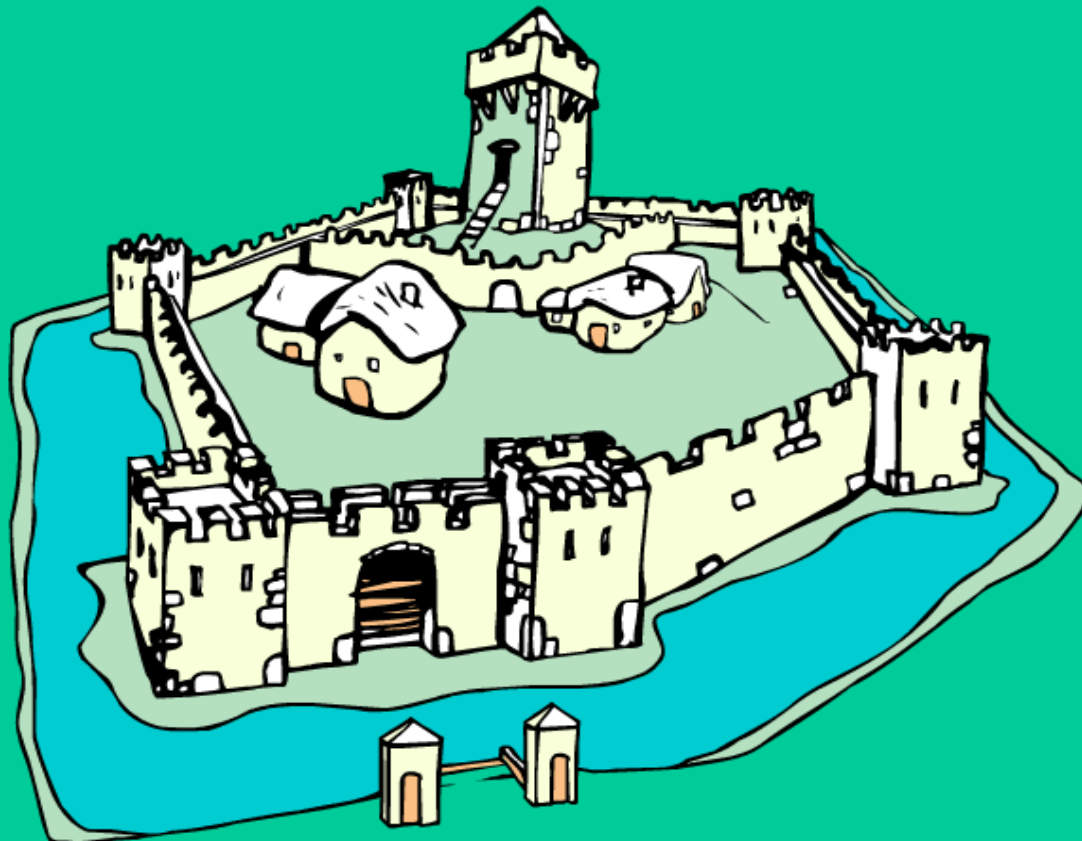
XIème siècle



Au XI^{ème} siècle, le donjon est construit en pierre ainsi que certaines habitations.



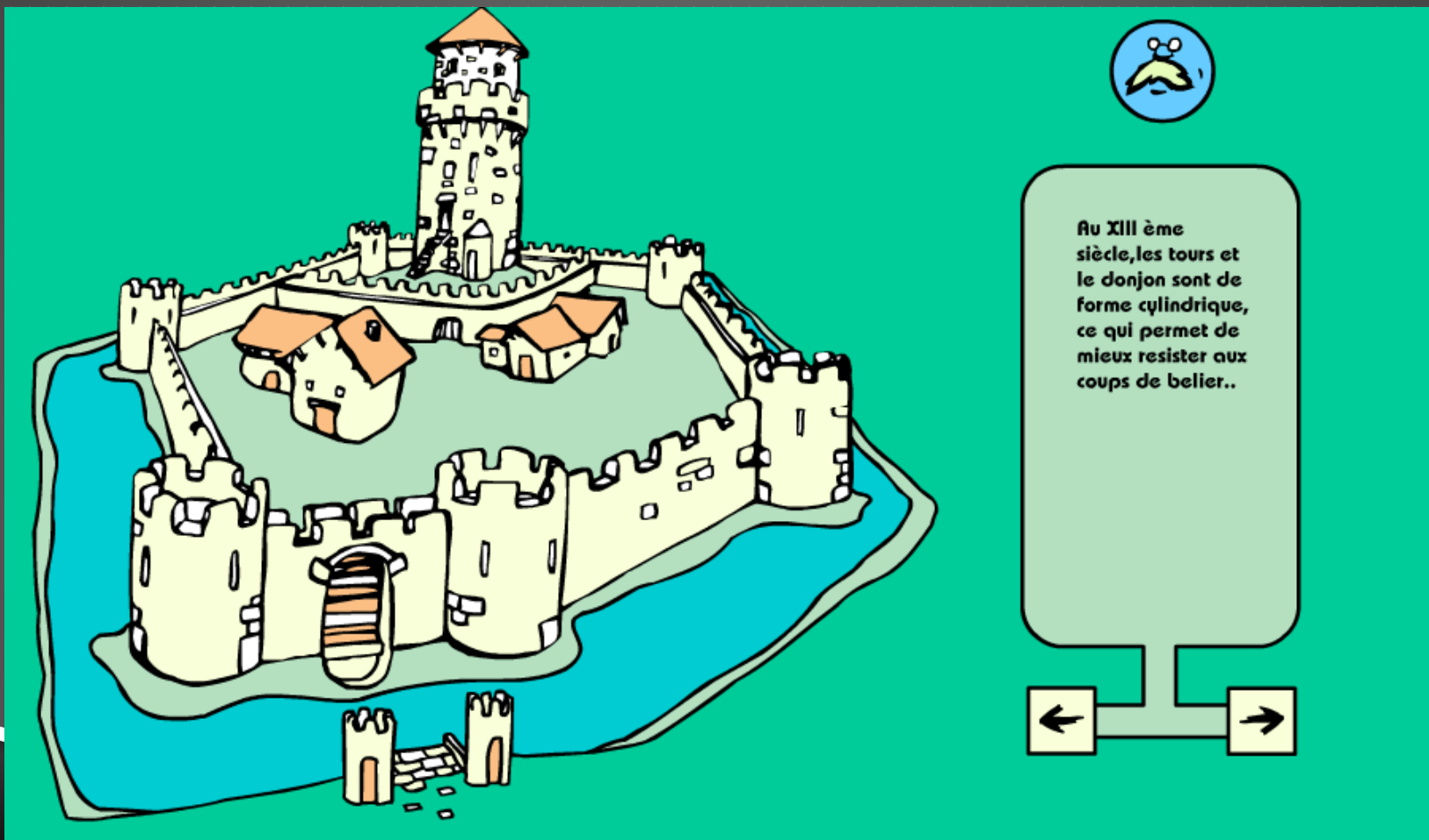
XIIème siècle



Au XII ème siècle, tout le château est construit en pierre. les tours sont crénelées.



XIIIème siècle

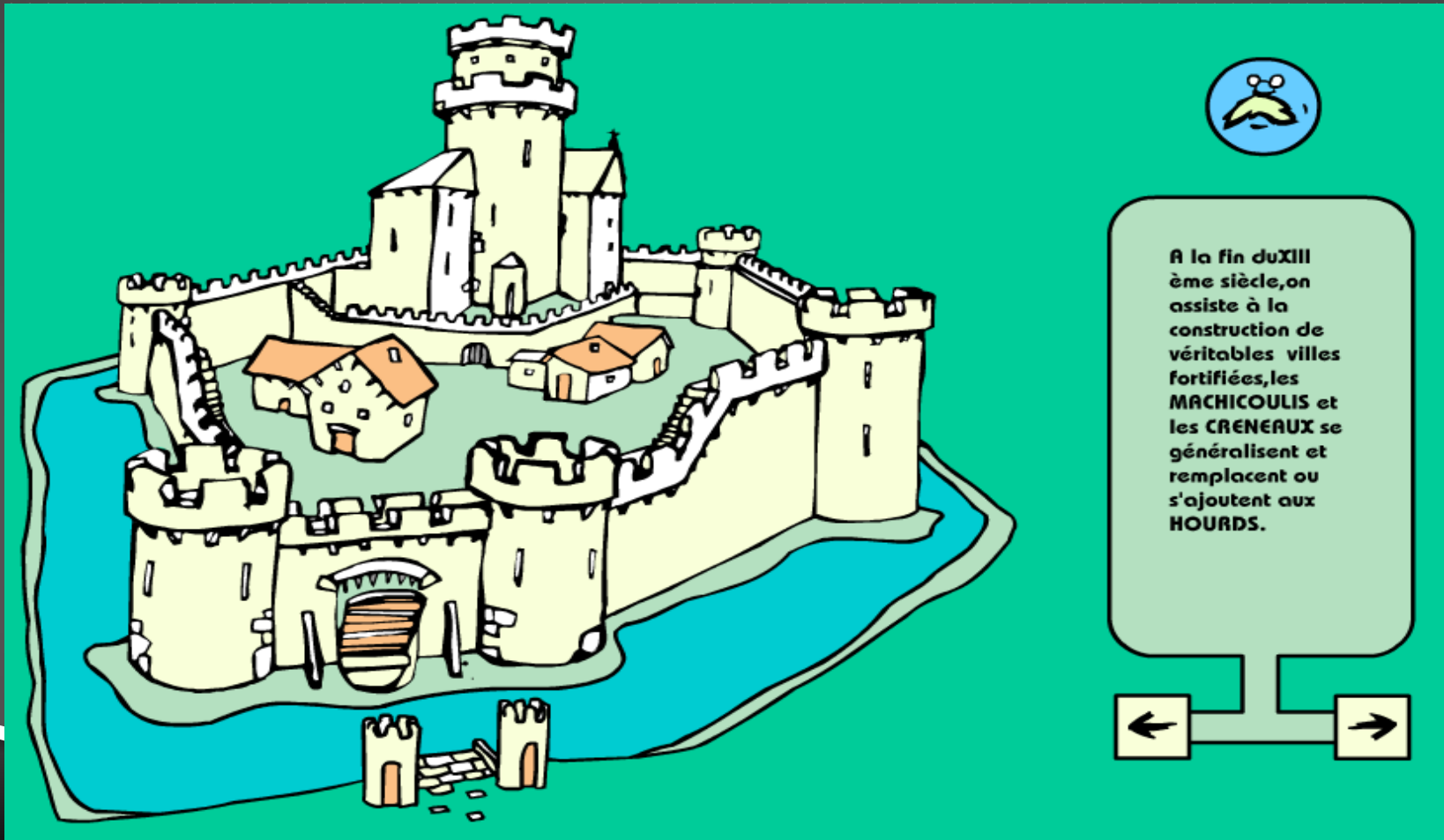


Au XIII ème
siècle, les tours et
le donjon sont de
forme cylindrique,
ce qui permet de
mieux resister aux
coups de belier..

Fin du XIIIème siècle



A la fin du XIII^{ème} siècle, on assiste à la construction de véritables villes fortifiées, les **MACHICOU LIS** et les **CRENEAUX** se généralisent et remplacent ou s'ajoutent aux **HOURDS**.



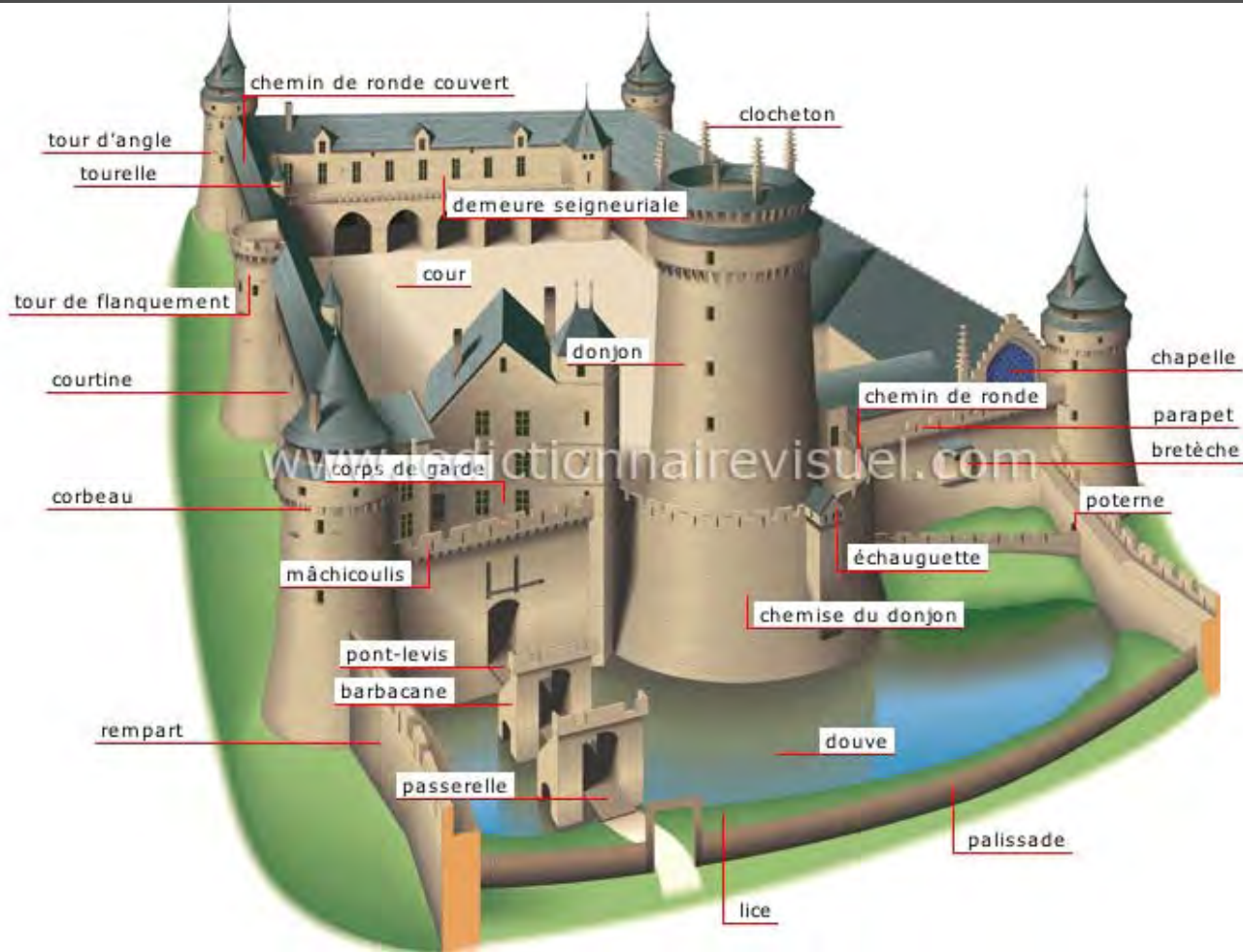
3-Comment construisait-on un château ?

Les châteaux les plus anciens (Xe et XIe siècles) sont construits en bois, ou un mélange de bois et de pierre. En fait, on utilise les matériaux disponibles localement.

Cependant, la pierre remplace rapidement le bois, car elle est plus solide. Il arrive que l'on fasse venir la pierre d'assez loin, s'il n'y en avait pas dans les alentours.

La construction d'un château est longue, en général plusieurs années. Cela est dû au coût de la construction et aux ressources financières souvent irrégulières du seigneur, et également aux techniques artisanales de la construction, c'est-à-dire que les ouvriers ne disposent pas d'outils mécaniques pour les aider, mais doivent tout faire à la main ou en utilisant la force animale.

PLAN D'UN CHÂTEAU FORT



DÉFINITIONS

PONT LEVIS : Un pont levis est un pont mobile défensif qui se lève se baisse pour ouvrir le château, il est aussi utilisé en cas d'attaque.

DONJON : Un donjon est la tour principale d'un château fort, qui constitue l'habitat du roi mais aussi l'ultime refuge en cas d'attaque.

Quelques détails de vocabulaire :



Un créneau
(le creux)



Un merlon
(le cube)



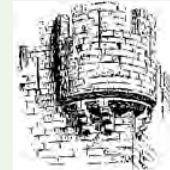
Une meurtrière
(fente dans le mur, destinée à observer et à tirer des flèches sur les ennemis)



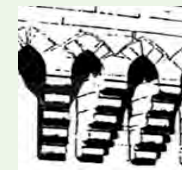
Une herse
(lourde grille de fer qui ferme une porte en glissant dans des rainures verticales, avec l'aide d'un treuil).



Un pont levis



Une échauguette
(tour d'angle en général de forme circulaire, utilisée pour la surveillance)



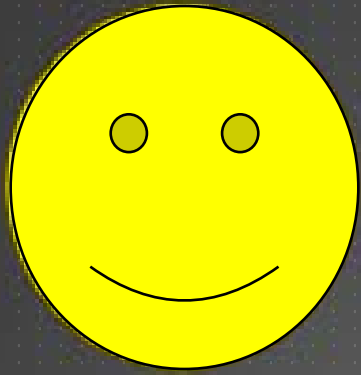
Un mâchicoulis
(ouverture en pierre dans le sol du chemin de ronde qui permet de jeter des projectiles sur l'ennemi en contrebas)



Des hourds
(chemin en bois surplombant la muraille avec des ouvertures au sol, qui permettent de jeter des projectiles sur l'ennemi en contrebas)

SOURCES

- ▶ http://fr.wikipedia.org/wiki/Ch%C3%A2teau_fort
- ▶ http://brevehistoire.free.fr/Histoire/ActHist5_chateau1.htm
- ▶ http://www.erasme.org/libre/histoire/animations/evolution_des_chateaux_forts_au_cours_des_siecles.swf
- ▶ Le Moyen-âge expliqué aux enfants, les châteaux forts de France (édition Fleurus).
- ▶ A travers le Moyen-âge (édition Delagrave p 14,15)



Merci de nous
avoir si
attentivement
écoutés

MATHIS & MAXIME