

# Robert Delaunay

**Robert Delaunay**, né le 12 avril 1885 à Paris et décédé le 25 octobre 1941 à Montpellier, est un peintre Français.

Avec femme Sonia Delauney et quelques autres, il est le fondateur et le principal artisan du mouvement **orphique**, branche du cubisme et important mouvement d'avant garde du début du XX<sup>e</sup> siècle. Par un travail concentré sur l'agencement des couleurs sur la toile, il cherche l'harmonie picturale.



Autoportrait. 1906



La fenêtre. 1912

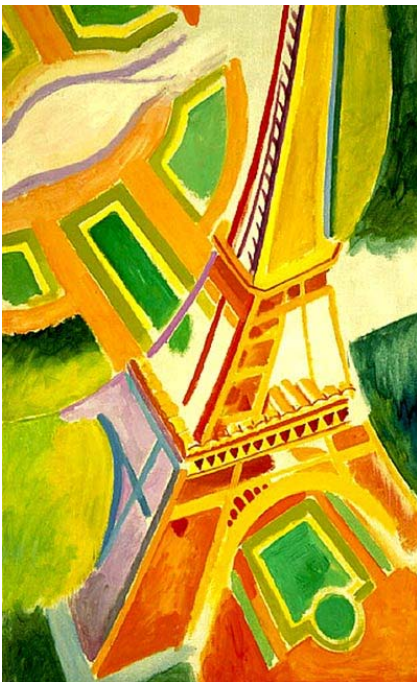


Femme portugaise. 1916

Il repeint plusieurs fois la tour Eiffel car la « géante » se prête bien à ses recherches sur les contrastes simultanés de la couleur.

Le motif de l'avion comme celui de la Tour Eiffel, lui permet de se revendiquer peintre de la modernité.

La préférence du peintre pour la courbe est perceptible et se poursuivra dans les *Formes circulaires*.



Delaunay s'inspire des dégradés et des plans colorés de Cézanne, travaille la déconstruction cubiste, développe le "simultanisme" en multipliant les points de vue et en pratiquant le collage pictural d'emblèmes de la modernité (tour Eiffel, grande roue, panneaux publicitaires, avion...). . Seule compte l'étude de la physiologie de la lumière. La peinture pure. C'est ainsi qu'il aboutit en 1913 au fameux Disque, sorte de cible rythmée de segments d'arcs colorés, juxtaposés en fonction de la qualité vibratoire de leurs rencontres, complémentaires ou dissonantes.