

René Magritte

René François Ghislain Magritte, né le 21 novembre 1898 à Lessines en Belgique et mort à Bruxelles le 15 août 1967 est un peintre belge.

C'est l'un des peintres surréalistes les plus connus du public.

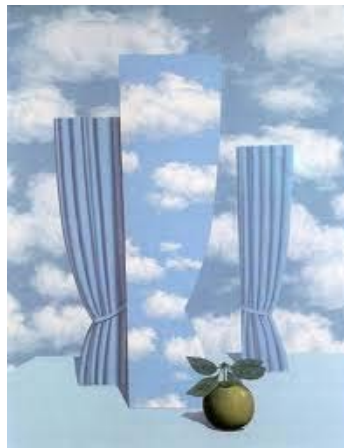
Surréalisme : Mouvement artistique et littéraire du début du XX^e siècle qui utilise la psychanalyse et l'univers du rêve. Les sujets picturaux se caractérisent par d'étranges associations d'éléments, des mondes extraordinaires, des réalités impossibles.



La Trahison des images (1929, huile sur toile, 62 x 81 cm, Art Institute of Chicago) est un de ses tableaux les plus célèbres. Il représente une pipe, accompagnée de la légende suivante : « **Ceci n'est pas une pipe.** » L'intention la plus évidente de Magritte est de montrer que, même peinte de la manière la plus réaliste qui soit, un tableau qui représente une pipe n'est pas une pipe. Elle ne reste qu'une image de pipe.



Dans les tableaux de R. Magritte, on peut retrouver les caractéristiques du rêve : Mélange de choses existantes mais qui pourtant, associées ensemble semblent totalement irréelles. Pourtant, tout cela semble normal, car la manière de peindre est très réaliste.



"Ma façon de peindre est banale. Ce qui est intéressant, c'est ce qu'elle montre." R. Magritte