

ORIENT'A NOU

LE GUIDE SUR L'ORIENTATION À LA RÉUNION | RÉGION RÉUNION



Rentrée

2
0
2
2

3^e

Ma voie
après la 3^e

SOMMAIRE

Guide sur l'orientation à La Réunion de la Région Réunion

Mars 2022

DIRECTRICE DE LA PUBLICATION
HUGUETTE BELLO

CO-DIRECTION DE LA PUBLICATION
CÉLINE SITUZE

RÉDACTRICE EN CHEFFE
MICHELLE MARCELY

RÉDACTION
PIERRE NICOLAS L'OLIVE

CONCEPTION GRAPHIQUE
ARY LEBON

PHOTO DE UNE ©RÉGION RÉUNION

CONSEIL RÉGIONAL DE LA RÉUNION
HÔTEL DE RÉGION PIERRE LAGOURGUE
AVENUE RENÉ CASSIN - MOUFIA
BP 67190
97801 SAINT-DENIS MESSAG CEDEX 9
T 0262 487 000 | F 0262 487 071

Brochure destinée aux élèves de 3^e de l'Académie.

DIRED - Direction de l'éducation
Diffusion : www.regionreunion.com

N° ISSN : en cours

Dépôt légal : Mars 2022

Données Onisep de l'offre de formation en open data sous licence ODbL (extraite à date du 14/02/2022)



Financement

Cette opération est cofinancée par le Fonds Social Européen - FSE
"Financement dans le cadre de la réponse de l'Union européenne à la pandémie de COVID-19"

L'agenda régional

- p. 4-5 La Région, un guide dans ton orientation
- p. 6 Téléservice orientation et téléservice affectation
- p. 7 Le calendrier de l'orientation collège

Les voies à La Réunion

- p. 8-9 Que choisir ?

La voie générale et technologique

- p. 10-13 La seconde générale et technologique
- p. 14-16 Les langues en seconde
- p. 18-23 La voie générale
- p. 24-27 La voie technologique

La voie professionnelle

- p. 28-33 Le CAP
- p. 34-43 Le bac professionnel
- p. 44-51 Les autres formations

Une scolarité pour tous

- p. 52-53 Sports et études au lycée
- p. 54 La rupture scolaire
- p. 55 Élève en situation de handicap
- p. 56 Étudie en étant aidé

Mon orientation

- p. 58 Mon projet
- p. 59 La Réunion de l'orientation

ORIENT'A NOU

Ma voie après la 3^e

Vous voilà en classe de 3^e. C'est une année qui compte énormément.

Pour vous et vos parents, c'est le moment de choix importants pour la suite de votre scolarité. La Région Réunion que j'ai l'honneur de présider a pris des engagements forts pour votre réussite éducative au lycée. Elle a aussi de nouvelles responsabilités sur la question de votre orientation.

J'ai donc le plaisir de vous offrir ce livret conçu en collaboration avec l'Académie de La Réunion et l'ONISEP. Riche d'informations sur les métiers, les formations et les établissements d'accueil, il sera, je le souhaite, un fidèle compagnon de route pour ces mois qui viennent.

Voyez grand ! Croyez en vos talents, croyez en vos rêves.
Ne doutez de rien et surtout ne vous fixez aucune limite.

Tout est évidemment possible si vous vous donnez les moyens de réussir. Nous comptons sur vous comme vous devez savoir pouvoir compter sur notre engagement sans faille pour votre succès.

Nous croyons profondément que l'école doit savoir en permanence se réinventer, intégrer des savoirs nouveaux, tirer parti de technologies nouvelles, s'adapter à des enfants qui ne sont pas tous les mêmes.

Nous croyons tout aussi fortement que l'école de la République doit demeurer fidèle aux valeurs et à l'ambition qui la fondent. Elle est à la fois le lieu où se forment les futurs citoyens et l'instrument grâce auquel la République doit tenir sa promesse d'égalité.

Une école plus juste, c'est une école où l'excellence n'est pas réservée à une élite, mais accessible à toutes et à tous, indépendamment de vos origines. Elle est là la véritable égalité : cultiver votre excellence, c'est vous permettre de progresser à la mesure de vos efforts, de vos capacités et de vos goûts.

Vous êtes les adultes de demain, celles et ceux qui bâtiront une Réunion plus juste et plus solidaire.

Notre île a besoin de vous et de la diversité de vos talents et de vos compétences. De très belles choses vous attendent après le collège.

Je vous souhaite d'en profiter pleinement. Nous serons à vos côtés.

Nous veillerons sur vous avec espoir et bienveillance.

Huguette BELLO
Présidente de la Région

ÉDITO



LA RÉGION, UN GUIDE DANS TON ORIENTATION

Si la Région Réunion a pour mission de contribuer au développement économique, social et culturel de La Réunion, elle a aussi pour rôle d'être l'un de tes guides en matière d'éducation et d'orientation.

• DES ACTIONS D'INFORMATION

En effet, avec la loi n° 2018-771 du 5 septembre 2018 pour " la liberté de choisir son avenir professionnel ", l'État a confié à la Région Réunion le soin de t'informer sur les formations et les métiers.

Ces informations reposent sur un seul et même principe, comme le précise le Ministère de l'Éducation nationale : elles présentent " *tous les diplômes proposés dans le cadre du service public d'éducation* " et donnent " *l'information sur les métiers et les formations* " qui correspondent à ces diplômes.

La Région Réunion met donc en place des actions d'information sur les métiers et les formations dans les salons ou directement au sein d'établissements scolaires et universitaires pour toi.

L'Union européenne contribue aussi à ton orientation en apportant un soutien financier à ces actions à travers le Fonds Social Européen (FSE) et l'initiative REACT-EU.

Cet accompagnement proposé doit promouvoir l'égalité femme-homme et lutter contre l'autocensure.

• CADRE NATIONAL DE RÉFÉRENCE

Pour mieux ancrer l'information dans le contexte réunionnais tout en prenant compte des caractéristiques de l'offre de formation régionale et des besoins économiques de l'île, des conventions régionales de déclinaison d'un cadre de référence sont mises en place.

Ce " cadre national de référence " signé le 28 mai 2019 rappelle la logique de l'orientation à l'école : " *permettre aux jeunes (...) d'élaborer progressivement leur projet d'orientation* ".



Découvre les compétences de la Région

www.regionreunion.com



L'ÉTAT

- ⇒ Définit la politique d'orientation des élèves et des étudiants
- ⇒ Prend les décisions d'orientation et d'affectation des élèves
- ⇒ Accompagne les élèves, les étudiants et les apprentis dans leurs choix d'orientation



LA RÉGION

- ⇒ Élabore la documentation de portée régionale
- ⇒ Organise des actions d'information sur les formations et les métiers
- ⇒ Diffuse l'information nationale et régionale



ONISEP

Élabore et diffuse de l'information nationale et des ressources pédagogiques

CADRE NATIONAL DE RÉFÉRENCE

Convention régionale



ÉTABLISSEMENTS SCOLAIRES

- ⇒ Programme annuel ou pluriannuel d'information voté en CA
- ⇒ Horaire dédié à l'accompagnement à l'orientation



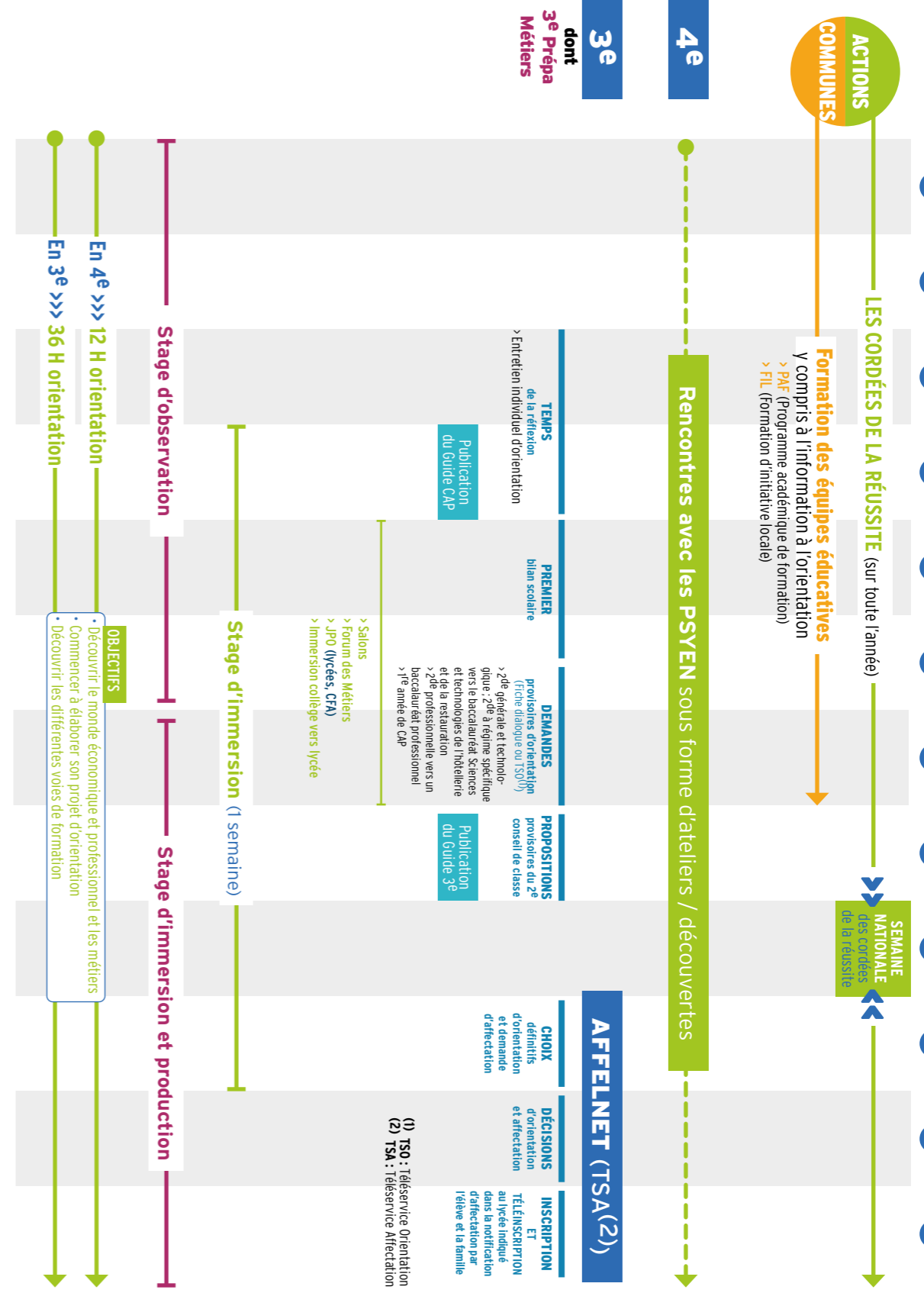
UNIVERSITÉS ET AUTRES ÉTABLISSEMENTS D'ENSEIGNEMENT SUPÉRIEUR

Loi n°2018-771 du 5 septembre pour la liberté de choisir son avenir professionnel

COLLÈGE

Calendrier de l'orientation 2021 / 2022

Août Septembre Octobre Novembre Décembre Janvier Février Mars Avril Mai Juin Juillet



TÉLÉSERVICE ORIENTATION ET TÉLÉSERVICE AFFECTATION

Au collège, l'année de 3^e est un moment fort en matière d'orientation. Tu dois prendre le temps de réfléchir à ton projet personnel et professionnel et donc à la poursuite de tes études au lycée. Pour formuler tes choix et connaître les avis des établissements, il existe deux services en ligne ! Leur utilisation est néanmoins facultative, les formulaires papiers existent toujours.

Tu es un élève scolarisé en classe de 3^e ?

Savais-tu que le service en ligne Orientation et le service en ligne Affectation sont mis à ta disposition ainsi qu'à celle de tes parents pour simplifier vos démarches ?

L'ORIENTATION EN 3^E

Tu es inscrit dans un établissement privé ou public sous contrat de l'éducation nationale ?

Le TSO (service en ligne Orientation) t'est accessible via le portail Scolarité Services de ton établissement.

Ce dispositif te permet de faire plusieurs choses :

- ▶ de demander une ou plusieurs voies d'orientation pour la poursuite de ta scolarité : 2^{de} générale et technologique, 2^{de} professionnelle, 1^{re} année de CAP...
- ▶ d'avoir accès aux réponses du conseil de classe concernant tes demandes d'orientation

Habituellement, la campagne d'orientation a lieu entre la fin du 2^e trimestre et la fin du 3^e trimestre !

L'AFFECTATION EN LYCÉE

Le TSA (service en ligne Affectation) t'est également accessible via le portail Scolarité Services si tu es inscrit dans un établissement public ou bien privé sous contrat de l'éducation nationale.

Ce dispositif te permet de faire plusieurs choses :

- ▶ de consulter les formations qui te sont accessibles après la classe de 3^e et d'obtenir de l'information sur leur contenu. Tu as des informations sur les établissements et les procédures d'admission
- ▶ de saisir et d'enregistrer tes choix d'orientation (au courant du mois de mai)
- ▶ d'avoir accès aux résultats de tes choix d'orientation (entre juin et juillet)

Sache que les résultats de tes demandes pourront être transmis par l'établissement dans lequel tu es affecté, ou par l'intermédiaire de l'établissement ayant réalisé la saisie.

Habituellement, la campagne d'affectation a lieu entre avril et début juillet !

Le savais-tu ?

Tu veux compléter les informations régionales de cette brochure avec des informations nationales ? L'ONISEP produit une brochure avec ces données ▶



Pour plus d'informations !

Si tu veux en savoir un peu plus sur le service en ligne Affectation



QUE CHOISIR ?

Tu es en 3^e, c'est le moment de choisir entre la voie générale et technologique, et la voie professionnelle ! Il est important que tu prennes le temps de te poser les bonnes questions. La seule question qui n'est pas à poser est : y a-t-il une formation à privilégier si je suis une fille ou un garçon ?
Les formations n'ont pas de genre !

En voie générale

"Quels sont les enseignements de spécialité ?"
La réponse aux pages 20 à 23.

En voie générale

"Quels sont les enseignements optionnels en 1^{re} et en TALE ?"
La réponse à la page 19.

En voie technologique

"Quels sont les différents bac techno et leurs spécialités ?"
La réponse aux pages 26 et 27.

En voie technologique

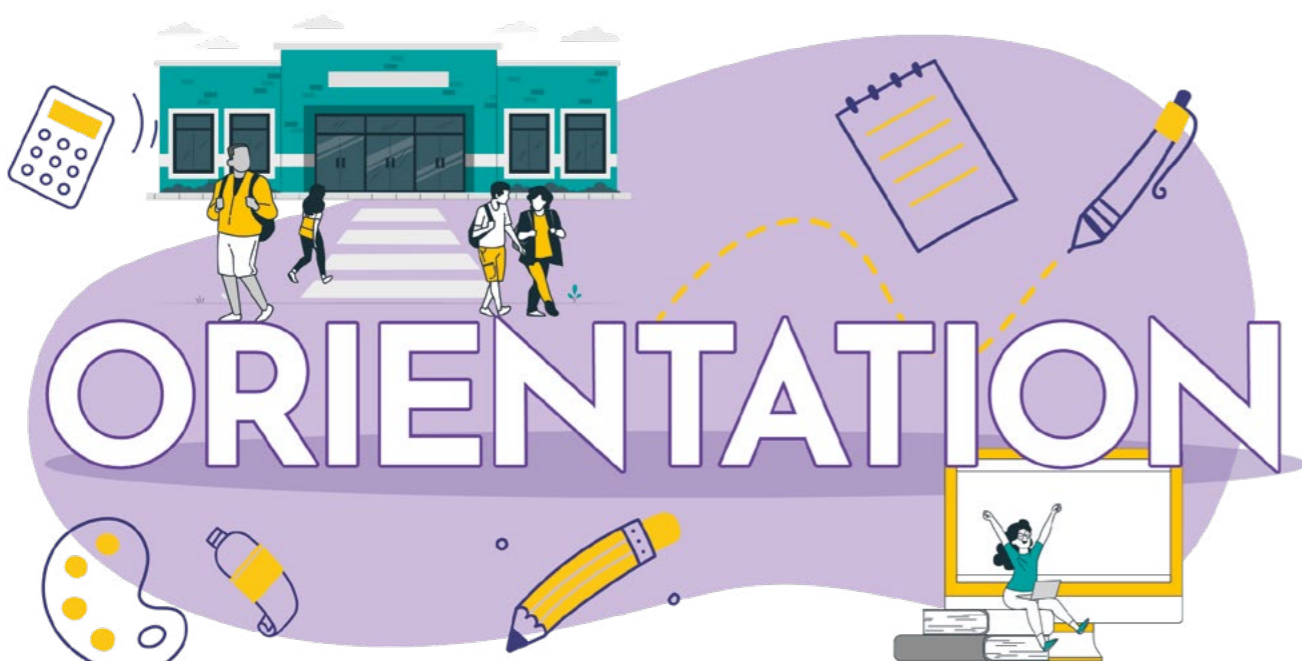
"Quels sont les enseignements optionnels en 1^{re} et en TALE ?"
La réponse à la page 25.

En voie professionnelle

"J'aime les langues et je veux aller en bac professionnel, est-ce possible ?"
La réponse à la page 43.

En voie professionnelle

"En plus du CAP et du bac pro, y a-t-il d'autres formations ?"
La réponse aux pages 44 à 51.










Pierre
Céline
Laura

P Oté, koifé un peu ?

C Lé la et ou même ?

L Léla même :)

P Té ! Lé la mé mi lé un peu largué !
Vous vous souvenez de ce que le prof principal a demandé de faire ce week-end à la maison... ?

C Comment ça !?

L Tu parles des choix d'orientation ?

P Oui ! Et bien, je sais pas quelle voie choisir. J'ai l'impression qu'il y en a 15 000 !

L T'exagère ! Après la 3^e, tu as 3 voies à connaître : la voie générale, la voie technologique et la voie professionnelle !

P Mais comment ça fonctionne ?

Prends déjà ton temps pour réfléchir à ton projet. Pose-toi des questions.

L Qu'est-ce que tu veux faire plus tard ? Qu'est-ce que tu aimes faire dans la vie ?
Quels sont tes centres d'intérêt ? Tu veux faire des études longues ou courtes ?

P Merci, merci mais c'est quoi la différence entre les trois voies ?

C Ma grande sœur est en terminale professionnelle ! Elle m'a expliqué comment fonctionnait cette voie à partir de la seconde. Tu choisis une seconde professionnelle. Elles sont regroupées en familles de métier pour la majorité.

P Hein ?

C En fait, avec la seconde d'une famille de métiers, tu peux accéder à plusieurs bac pro. Après si tu veux en voie pro, tu as aussi le CAP et c'est pareil dans l'enseignement agricole !

L Waouh, tu connais bien le sujet.

P Et pour la voie générale ?

Moi, j'ai ma sœur qui est en 1^{re} générale. Elle m'a dit qu'en seconde, tu es d'abord en 2^{de} générale et technologique. Tu as des enseignements communs et des enseignements optionnels.

L Et pour t'aider tu as une matière en lien avec la voie technologique et une avec la voie générale. Au fil de cette année, tu es accompagné dans ton orientation et tu continues à réfléchir à tes projets pour la 1^{re}.

P C'est en 1^{re} qu'il y a du changement ?

L C'est en 1^{re} que tu choisis entre la voie techno et la voie générale. Le nouveau bac est plus progressif !

P Ah d'accord ! Je comprends mieux !

C Laura, n'oublie pas de dire que les enseignements de spécialité de la voie technologique dépendent de la série choisie. Il y en a 8 dont 7 à La Réunion !

P Ah oui ! C'est ça les différentes classes de 1^{re} techno !

C Oui oui, on a la S2TMD, la ST2S, la STAV, la STD2A, la STHR, la STI2D, la STL, et la STMG !

P MERCI LES FILLES !

L Au plaisir d'aider !

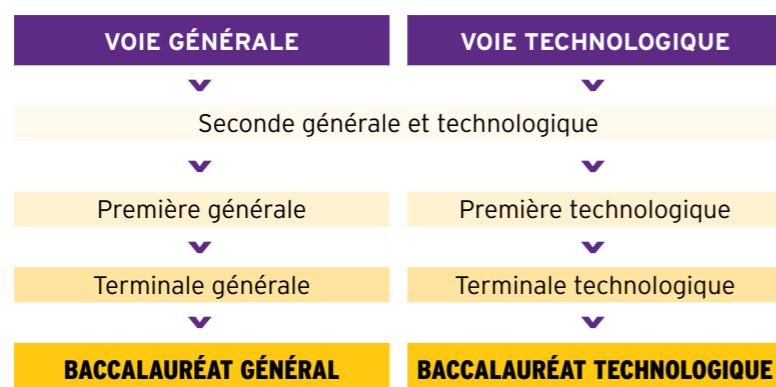
C Nar'trouv ti kok ! :) <3

LA SECONDE GÉNÉRALE ET TECHNOLOGIQUE

Comme le disait Walt Disney, " si vous pouvez le rêver, vous pouvez le faire ".
Deviens l'acteur principal de ton orientation !
En parcourant ces pages, tu en sauras plus sur la voie générale et technologique.

• VOIE GÉNÉRALE OU TECHNOLOGIQUE ?

Sur ta fiche dialogue, tu indiques la seconde générale et technologique. Être en lycée général ou être en lycée technologique prend du sens à partir de la première. La classe de seconde générale et technologique te permet de consolider tes connaissances et compétences.



• LES ENSEIGNEMENTS

En faisant le choix d'une seconde générale et technologique, tu approfondis tes compétences dans les disciplines fondamentales mais tu fais aussi la découverte de nouvelles disciplines avec des enseignements communs et optionnels. Tu bénéfices d'un accompagnement notamment en orientation !

Tu testes tes goûts et tes aptitudes et donc tu as déjà des choix à faire !

Les enseignements communs

Dans les enseignements communs, tu dois choisir deux langues vivantes (LV) A et B.

Les enseignements communs
Français
Histoire-géographie
Langue vivante A (LVA) et langue vivante B (LVB)
Sciences économiques et sociales
Mathématiques
Physique-chimie
Sciences de la vie et de la Terre
Éducation physique et sportive
Enseignement moral et civique
Sciences numériques et technologie

Tu trouveras ci-dessous l'offre à La Réunion pour tes choix concernant les enseignements communs :

ÉTABLISSEMENT	LVA*				LVB*				
	Allemand	Anglais	Chinois	Espagnol	Allemand	Anglais	Arabe	Chinois	Espagnol
LPO Paul Moreau Bras-Panon (02 62) 51 61 61	•	•		•	•	•			•
LPO de Moulin Joli La Possession (02 62) 22 14 14	•	•			•	•			•
LPO Jean Hinglo Le Port (02 62) 71 19 00	•				•				•
LPO Boisjoly Potier Le Tampon (02 62) 57 90 30		•			•			•	•
LPO Pierre Lagourgue Le Tampon (02 62) 96 49 49		•			•			•	•
LPO Roland Garros Le Tampon (02 62) 57 81 00	•	•			•	•			•
LPO Antoine de Saint-Exupéry Les Avirons (02 62) 38 09 16		•			•				•
LPO de Trois Bassins Les Trois-Bassins (02 62) 24 79 50		•			•				•
LGT Mahatma Gandhi Saint-André (02 62) 92 15 20 NC	•	•		•	•	•			•
LGT Sarda Garriga Saint-André (02 62) 58 58 80 X		•			•				•
LGT Amiral Pierre Bouvet Saint-Benoît (02 62) 50 82 00		•			•				•
LPO Marie Curie Saint-Benoît (02 62) 94 46 46		•			•				•
LGT de Bellepierre Saint-Denis (02 62) 90 73 00 X	•	•		•	•	•			•
LGT Leconte de Lisle Saint-Denis (02 62) 94 79 20	•	•	•	•	•	•	•		•
LGT Lislet Geoffroy Saint-Denis (02 62) 90 72 00		•			•			•	•
LGT privé Levavasseur Saint-Denis (02 62) 21 06 26 X	•	•	•	•	•			•	•
LPO Mémona Hintermann-Afféjée Saint-Denis (02 62) 98 24 25		•			•			•	•
LPO Georges Brassens Saint-Denis (02 62) 92 47 10		•		•	•	•			•
LGT Le Verger Sainte-Marie (02 62) 53 20 60	•	•	•		•				•
LPO de Bel Air Sainte-Suzanne (02 62) 98 05 19		•			•				•
LGT Pierre Poivre Saint-Joseph (02 62) 56 69 79	•	•		•	•	•		•	•
LPO de Vincendo Saint-Joseph (02 62) 37 39 60		•			•				•
LPO de Stella Saint-Leu (02 62) 34 20 20	•	•		•	•	•			•
LGT Antoine Roussin Saint-Louis (02 62) 91 93 33		•			•				•
LPO Jean Joly Saint-Louis (02 62) 39 75 00		•			•				•
LA Émile Boyer de la Giroday Saint-Paul (02 62) 45 92 92		•			•				•
LGT Évariste de Parny Saint-Paul (02 62) 55 46 56 X		•		•	•				•
LGT Louis Payen Saint-Paul (02 62) 22 56 39 X	•	•		•	•	•		•	•
LPO de Saint-Paul IV Saint-Paul (02 62) 33 06 50		•			•				•
LPO privé de Maison Blanche Saint-Paul (02 62) 33 88 33 NC		•		•		•		•	•
LGT Ambroise Vollard Saint-Pierre (02 62) 96 23 50		•			•			•	•
LPO de Bois d'Olive Saint-Pierre (02 62) 49 89 60 X		•		•	•	•			•
LPO privé La Salle Saint-Charles Saint-Pierre (02 62) 25 41 95 X		•			•			•	•

(*) > un seul choix possible

NC non communiqué LPO : Lycée polyvalent LGT : Lycée général et technologique
 • Établissement public LP : Lycée professionnel
 🏠 Hébergement 🚫 Sans hébergement

Les enseignements optionnels

Dans les enseignements optionnels, tu dois choisir un enseignement général et un enseignement technologique.

ÉTABLISSEMENT	Enseignement Général en choisir 1									Enseignement Technologique en choisir 1														
	LVC						Arts			Langues et cultures de l'Antiquité														
	Allemand	Chinois	Créole	Espagnol	Japonais	Tamoul	Arts plastiques	Cinéma audiovisuel	Danse	Histoires des arts	Musique	Théâtre	(1) Écologie, agronomie, territoires, développement durable	Éducation physique et sportive	Grec (2)	Latin (2)	Biotechnologies	Création et culture-design	Création et innovation technologiques	Management et gestion	Santé et social	Sciences de l'ingénieur	Sciences et laboratoire	
LPO Paul Moreau	Bras-Panon																							
LPO de Moulin Joli	La Possession																							
LPO Jean Hinglo	Le Port																							
LPO Boisjoly Potier	Le Tampon																							
LPO Pierre Lagourgue	Le Tampon																							
LPO Roland Garros	Le Tampon																							
LPO Antoine de Saint-Exupéry	Les Avirons																							
LPO de Trois Bassins	Les Trois-Bassins																							
LGT Mahatma Gandhi	Saint-André																							
LGT Sarda Garriga	Saint-André																							
LGT Amiral Pierre Bouvet	Saint-Benoît																							
LPO Marie Curie	Saint-Benoît																							
LGT de Bellepierre	Saint-Denis																							
LGT Leconte de Lisle	Saint-Denis																							
LGT Lislet Geoffroy	Saint-Denis																							
LGT privé Levavasseur	Saint-Denis																							
LPO Mémona Hintermann-Afféjee	Saint-Denis																							
LPO Georges Brassens	Saint-Denis																							
LGT Le Verger	Sainte-Marie																							
LPO de Bel Air	Sainte-Suzanne																							
LGT Pierre Poivre	Saint-Joseph																							
LPO de Vincenzo	Saint-Joseph																							
LPO de Stella	Saint-Leu																							
LGT Antoine Roussin	Saint-Louis																							
LPO Jean Joly	Saint-Louis																							
LA Émile Boyer de la Giroday	Saint-Paul																							
LGT Évariste de Parny	Saint-Paul																							
LGT Louis Payen	Saint-Paul																							
LPO de Saint-Paul IV	Saint-Paul																							
LPO privé de Maison Blanche	Saint-Paul																							
LGT Ambroise Vollard	Saint-Pierre																							
LPO de Bois d'Olive	Saint-Pierre																							
LPO privé La Salle Saint-Charles	Saint-Pierre																							

(1) > Enseignements assurés uniquement dans les lycées d'enseignement général et technologique agricole.

(2) > L'enseignement optionnel LCA latin ou l'enseignement optionnel LCA grec peut être choisi en plus des deux enseignements optionnels demandés.

NC non communiqué LPO : Lycée polyvalent ■ Établissement public 🏠 Hébergement
LGT : Lycée général et technologique LP : Lycée professionnel ■ Établissement privé ✗ Sans hébergement

LES LANGUES EN SECONDE

Tu es passionné par les langues étrangères ou régionales ? À La Réunion, en enseignements communs et en enseignements optionnels parmi les langues vivantes, tu as du choix ! Savais-tu qu'il y avait, en plus, des sections européennes, internationales et binationales ? Tu as l'opportunité de renforcer tes compétences en langue mais aussi de t'ouvrir à la culture du pays concerné.

LES ENSEIGNEMENTS COMMUNS ET OPTIONNELS

Arrivé en seconde générale et technologique, tu auras des enseignements dit communs et des enseignements dit optionnels.

Parmi les enseignements communs, tu pourras pratiquer deux langues vivantes (LV) appelées LVA et LVB.

De plus, parmi les enseignements optionnels, tu devras choisir un enseignement général et un enseignement technologique. Dans les enseignements généraux, tu pourras choisir une autre langue vivante appelée LVC.

ÉTABLISSEMENT	LVA				LVB				LVC						
	Allemand	Anglais	Chinois	Espagnol	Allemand	Anglais	Arabe	Chinois	Espagnol	Allemand	Chinois	Créole	Espagnol	Japonais	Tamoul
LPO Paul Moreau	Bras-Panon	(02 62) 51 61 61	•	•	•	•	•	•	•	•	•	•	•	•	•
LPO de Moulin Joli	La Possession	(02 62) 22 14 14	•	•	•	•	•	•	•	•	•	•	•	•	•
LPO Jean Hinglo	Le Port	(02 62) 71 19 00	•	•	•	•	•	•	•	•	•	•	•	•	•
LPO Boisjoly Potier	Le Tampon	(02 62) 57 90 30	•	•	•	•	•	•	•	•	•	•	•	•	•
LPO Pierre Lagourgue	Le Tampon	(02 62) 96 49 49	•	•	•	•	•	•	•	•	•	•	•	•	•
LPO Roland Garros	Le Tampon	(02 62) 57 81 00	•	•	•	•	•	•	•	•	•	•	•	•	•
LPO Antoine de Saint-Exupéry	Les Avirons	(02 62) 38 09 16	•	•	•	•	•	•	•	•	•	•	•	•	•
LPO de Trois Bassins	Les Trois-Bassins	(02 62) 24 79 50	•	•	•	•	•	•	•	•	•	•	•	•	•
LGT Mahatma Gandhi	Saint-André	(02 62) 92 15 20	•	•	•	•	•	•	•	•	•	•	•	•	•
LGT Sarda Garriga	Saint-André	(02 62) 58 58 80	•	•	•	•	•	•	•	•	•	•	•	•	•
LGT Amiral Pierre Bouvet	Saint-Benoît	(02 62) 50 82 00	•	•	•	•	•	•	•	•	•	•	•	•	•
LPO Marie Curie	Saint-Benoît	(02 62) 94 46 46	•	•	•	•	•	•	•	•	•	•	•	•	•
LGT de Bellepierre	Saint-Denis	(02 62) 90 73 00	•	•	•	•	•	•	•	•	•	•	•	•	•
LGT Leconte de Lisle	Saint-Denis	(02 62) 94 79 20	•	•	•	•	•	•	•	•	•	•	•	•	•
LGT Lislet Geoffroy	Saint-Denis	(02 62) 90 72 00	•	•	•	•	•	•	•	•	•	•	•	•	•
LGT privé Levavasseur	Saint-Denis	(02 62) 21 06 26	•	•	•	•	•	•	•	•	•	•	•	•	•
LPO Mémona Hintermann-Afféjee	Saint-Denis	(02 62) 98 24 25	•	•	•	•	•	•	•	•	•	•	•	•	•
LPO Georges Brassens	Saint-Denis	(02 62) 92 47 10	•	•	•	•	•	•	•	•	•	•	•	•	•
LGT le Verger	Sainte-Marie	(02 62) 53 20 60	•	•	•	•	•	•	•	•	•	•	•	•	•
LPO de Bel Air	Sainte-Suzanne	(02 62) 98 05 19	•	•	•	•	•	•	•	•	•	•	•	•	•
LGT Pierre Poivre	Saint-Joseph	(02 62) 56 69 79	•	•	•	•	•	•	•	•	•	•	•	•	•
LPO de Vincendo	Saint-Joseph	(02 62) 37 39 60	•	•	•	•	•	•	•	•	•	•	•	•	•
LPO de Stella	Saint-Leu	(02 62) 34 20 20	•	•	•	•	•	•	•	•	•	•	•	•	•
LGT Antoine Roussin	Saint-Louis	(02 62) 91 93 33	•	•	•	•	•	•	•	•	•	•	•	•	•
LPO Jean Joly	Saint-Louis	(02 62) 39 75 00	•	•	•	•	•	•	•	•	•	•	•	•	•
Lycée agricole Émile de la Giroday	Saint-Paul	(02 62) 45 92 92	•	•	•	•	•	•	•	•	•	•	•	•	•
LGT Évariste de Parny	Saint-Paul	(02 62) 55 46 56	•	•	•	•	•	•	•	•	•	•	•	•	•
LGT Louis Payen	Saint-Paul	(02 62) 22 56 39	•	•	•	•	•	•	•	•	•	•	•	•	•
LPO de Saint-Paul IV	Saint-Paul	(02 62) 33 06 50	•	•	•	•	•	•	•	•	•	•	•	•	•
LPO privé de Maison Blanche	Saint-Paul	(02 62) 33 88 33	•	•	•	•	•	•	•	•	•	•	•	•	•
LGT Ambroise Vollard	Saint-Pierre	(02 62) 96 23 50	•	•	•	•	•	•	•	•	•	•	•	•	•
LPO de Bois d'Olive	Saint-Pierre	(02 62) 49 89 60	•	•	•	•	•	•	•	•	•	•	•	•	•
LPO privé La Salle Saint-Charles	Saint-Pierre	(02 62) 25 41 95	•	•	•	•	•	•	•	•	•	•	•	•	•

LES SECTIONS EUROPÉENNES OU DE LANGUES ORIENTALES (SELO)

Proposées dans certains lycées généraux et technologiques, tu y accèdes selon ton niveau de langue et ta motivation.

Tu y bénéficies d'un apprentissage renforcé d'une langue vivante et de l'enseignement d'une partie du programme d'une ou de plusieurs disciplines non linguistiques (DNL) dans cette langue vivante.

Tu peux choisir cette DNL parmi les enseignements non linguistiques communs (histoire-géographie, enseignement scientifique, mathématiques, EPS, etc.) ou de spécialité selon les possibilités offertes par l'établissement.

L'objectif étant de te faire découvrir la culture du pays concerné.

L'indication "section européenne" ou "section de langue orientale", suivie de la désignation de la langue concernée, est inscrite sur ton diplôme de baccalauréat général ou technologique.

Les sections européennes

Elles existent pour les langues suivantes à La Réunion :

ÉTABLISSEMENT	Allemand			Anglais			Espagnol		
	•	•	•	•	•	•	•	•	•
LPO Paul Moreau	Bras-Panon	(02 62) 51 61 61	•	•	•	•	•	•	•
LPO de Moulin Joli	La Possession	(02 62) 22 14 14	•	•	•	•	•	•	•
LPO Jean Hinglo	Le Port	(02 62) 71 19 00	•	•	•	•	•	•	•
LPO Boisjoly Potier	Le Tampon	(02 62) 57 90 30	•	•	•	•	•	•	•
LPO Pierre Lagourgue	Le Tampon	(02 62) 96 49 49	•	•	•	•	•	•	•
LPO Roland Garros	Le Tampon	(02 62) 57 81 00	•	•	•	•	•	•	•
LPO Antoine de Saint-Exupéry	Les Avirons	(02 62) 38 09 16	•	•	•	•	•	•	•
LPO de Trois Bassins	Les Trois-Bassins	(02 62) 24 79 50	•	•	•	•	•	•	•
LGT Mahatma Gandhi	Saint-André	(02 62) 92 15 20	•	•	•	•	•	•	•
LGT Sarda Garriga	Saint-André	(02 62) 58 58 80	•	•	•	•	•	•	•
LGT Amiral Pierre Bouvet	Saint-Benoît	(02 62) 50 82 00	•	•	•	•	•	•	•
LPO Marie Curie	Saint-Benoît	(02 62) 94 46 46	•	•	•	•	•	•	•
LPO Nelson Mandela	Saint-Benoît	(02 62) 92 96 81	•	•	•	•	•	•	•
LGT de Bellepierre	Saint-Denis	(02 62) 90 73 00	•	•	•	•	•	•	•
LGT Leconte de Lisle	Saint-Denis	(02 62) 94 79 20	•	•	•	•	•	•	•
LGT Lislet Geoffroy	Saint-Denis	(02 62) 90 72 00	•	•	•	•	•	•	•
LGT privé Levavasseur	Saint-Denis	(02 62) 21 06 26	•	•	•	•	•	•	•
LPO Mémona Hintermann-Afféjee	Saint-Denis	(02 62) 98 24 25	•	•	•	•	•	•	•
LPO Georges Brassens	Saint-Denis	(02 62) 92 47 10	•	•	•	•	•	•	•
LGT le Verger	Sainte-Marie	(02 62) 53 20 60	•	•	•	•	•	•	•
LPO de Bel Air	Sainte-Suzanne	(02 62) 98 05 19	•	•	•	•	•	•	•
LGT Pierre Poivre	Saint-Joseph	(02 62) 56 69 79	•	•	•	•	•	•	•
LPO de Vincendo	Saint-Joseph	(02 62) 37 39 60	•	•	•	•	•	•	•
LPO de Stella	Saint-Leu	(02 62) 34 20 20	•	•	•	•	•	•	•
LGT Antoine Roussin	Saint-Louis	(02 62) 91 93 33	•	•	•	•	•	•	•
LPO Jean Joly	Saint-Louis	(02 62) 39 75 00	•	•	•	•	•	•	•
LGT Évariste de Parny	Saint-Paul	(02 62) 55 46 56	•	•	•	•	•	•	•
LGT Louis Payen	Saint-Paul	(02 62) 22 56 39	•	•	•	•	•	•	•
LPO de Saint-Paul IV	Saint-Paul	(02 62) 33 06 50	•	•	•	•	•	•	•
LPO privé de Maison Blanche	Saint-Paul	(02 62) 33 88 33	•	•	•	•	•	•	•
LPO hôtelier de La Renaissance	Saint-Paul	(02 62) 55 43 00	•	•	•	•	•	•	•
LGT Ambroise Vollard	Saint-Pierre	(02 62) 96 23 50	•	•	•	•	•	•	•
LPO de Bois d'Olive	Saint-Pierre	(02 62) 49 89 60	•	•	•	•	•	•	•
LPO privé La Salle Saint-Charles	Saint-Pierre	(02 62) 25 41 95	•	•	•	•	•	•	•

NC non communiqué LPO : Lycée polyvalent Établissement public Hébergement
LGT : Lycée général et technologique LP : Lycée professionnel Établissement privé Sans hébergement

Pour plus d'informations !

Scanne ce QR Code !
Si vous voulez en savoir un peu plus sur les sections européennes ou de langues orientales



Les sections de langues orientales

Elles existent pour les langues suivantes à La Réunion :

ÉTABLISSEMENT		Chinois
LGT privé Levavasseur	Saint-Denis	•
LGT Leconte de Lisle	Saint-Denis	•

● **SECTIONS BINATIONALES**

L'Abibac

Tu te demandes ce qu'est l'Abibac ?

C'est une section linguistique binationale visant à te faire acquérir deux diplômes en même temps : le baccalauréat français et l'Abitur (équivalent du bac en Allemagne).

Avec ces diplômes, tu peux prétendre à une poursuite d'études dans des universités allemandes ou françaises. Cette section est accessible si tu suis la voie générale ou technologique.

ÉTABLISSEMENT		Allemand
LPO Roland Garros	Le Tampon	•
LGT Leconte de Lisle	Saint-Denis	•

Le Bachibac

Tu te demandes ce qu'est le Bachibac ?

C'est une section linguistique binationale visant à te faire acquérir deux diplômes en même temps : le baccalauréat français et l'équivalent du bac en Espagne à savoir le bachillerato.

Avec ces diplômes, tu peux prétendre à une poursuite d'études dans des universités espagnoles ou françaises. Cette section est accessible si tu suis la voie générale.

ÉTABLISSEMENT		Espagnol
LPO Roland Garros	Le Tampon	•
LGT Mahatma Gandhi	Saint-André	•
LPO Georges Brassens	Saint-Denis	•
LGT Évariste de Parry	Saint-Paul	•

● **SECTION INTERNATIONALE**

En seconde, tu peux t'inscrire dans une section internationale.

C'est la voie naturelle pour s'inscrire dans le dispositif baccalauréat français international (BFI) qui a démarré depuis la rentrée 2022.

Tu intègres ce BFI en première générale pour tes deux dernières années. Attention, même si tu n'as pas suivi de section internationale en seconde, ce dispositif t'est ouvert.


ÉTABLISSEMENT		Anglais*	Chinois
LGT Leconte de Lisle	Saint-Denis		•
LGT privé Levavasseur	Saint-Denis		•
LPO Mémona Hintermann-Afféjee	Saint-Denis	•	

(*) > Franco-britannique

i Pour plus d'informations !

Scanne ce QR Code !


Si tu veux en savoir un peu plus sur la section linguistique binationale Abibac



i Pour plus d'informations !

Scanne ce QR Code !


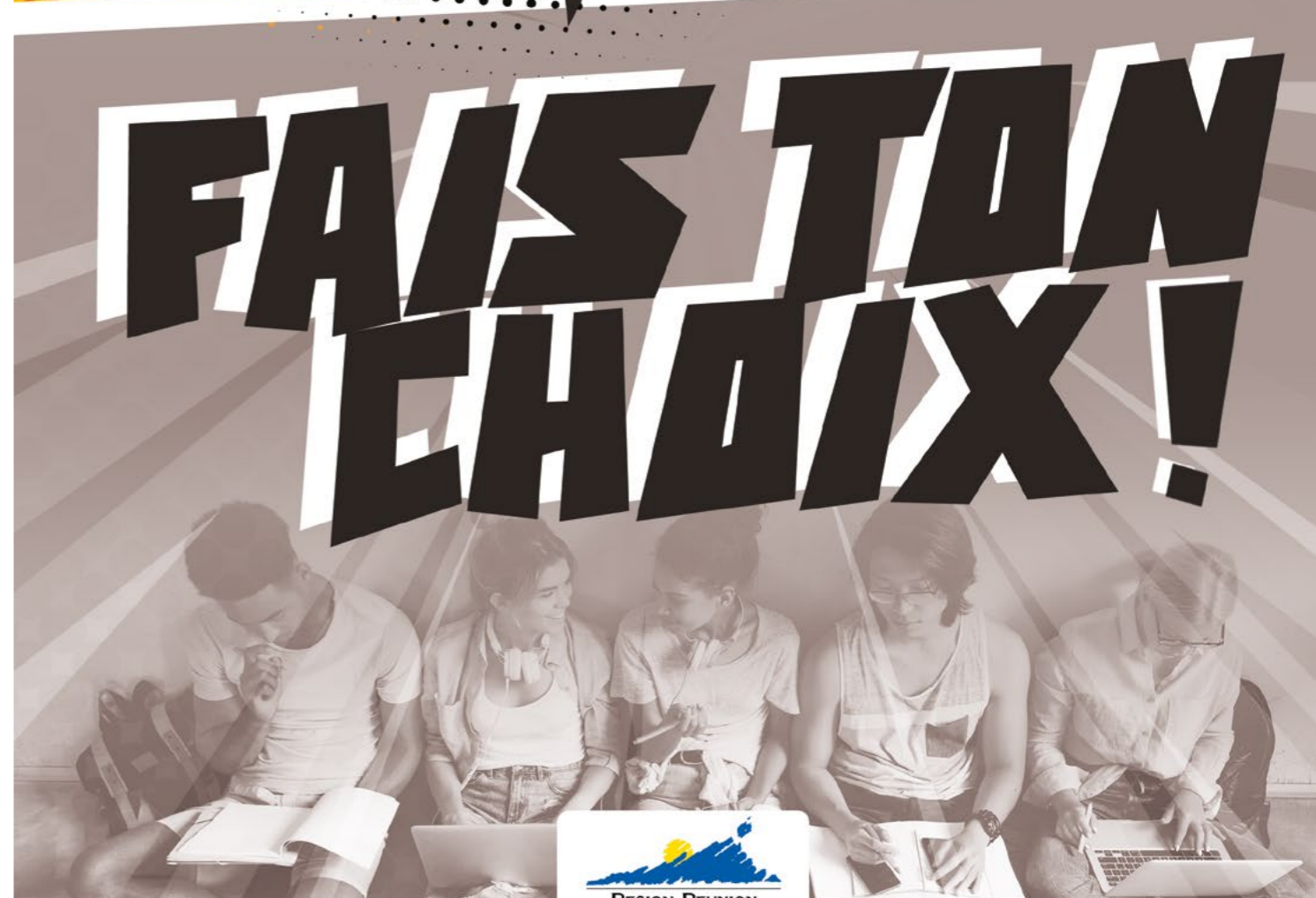
Si tu veux en savoir un peu plus sur la section linguistique binationale Bachibac



i Pour plus d'informations !

Scanne ce QR Code !

Si tu veux en savoir un peu plus sur la section internationale

LA VOIE GÉNÉRALE

Tu as fini ta seconde générale et technologique.
Tu as choisi d'aller vers un baccalauréat général ?
Tu entres donc en première dans la voie générale.
Le nouveau baccalauréat est plus progressif et te permet de personnaliser ton parcours.

KO I L É LA VOIE GÉNÉRALE ?

La voie générale prend son sens en 1^{re} et en T^{ale}. Tu choisis tes matières en fonction de ce qui te convient le mieux. En 1^{re}, tu as des enseignements communs, 3 enseignements de spécialité et 2 enseignements optionnels. En T^{ale}, tu poursuis ta scolarité uniquement avec 2 enseignements de spécialité.



QUOI ?

OÙ ?



En t'orientant vers la voie générale, tu suis ta formation dans une salle de classe composée approximativement d'une trentaine d'élèves au sein d'un lycée public ou privé. Tu es dans un lycée général et technologique ou dans un lycée polyvalent.

Cette voie s'adresse à toi si tu es curieux, autonome et motivé à l'idée de faire des études longues. Pour t'aider dans ton orientation, ton établissement prendra en compte tes résultats sur un test de positionnement effectué en début d'année de seconde.



QUI ?

QUAND ?



À partir de la 3^e, lors de tes demandes d'orientation sur AFFELNET et/ou sur une fiche distribuée par ton professeur principal, tu choisis la seconde générale et technologique. Puis en 2^{de} générale et technologique, tu formules tes vœux pour la 1^{re} générale avant le conseil de classe du 3^e trimestre.

La voie générale offre des connaissances et des compétences variées et utiles à une longue poursuite d'études dans l'enseignement supérieur (prépa, université, grandes écoles).



POURQUOI ?

LES ENSEIGNEMENTS COMMUNS

Tu as 16 h d'enseignements communs en première et 15 h 30 en terminale.

Attention, en première tu as du français et en terminale, tu auras de la philosophie.

Les enseignements communs

Français (seulement en 1^{re})
Langue vivante A, B ⁽¹⁾
Enseignement moral et civique
Philosophie (seulement en T^{ale})
Histoire-géographie
Éducation physique et sportive

⁽¹⁾ Pour découvrir l'offre à La Réunion, tu regardes le tableau p. 14

En plus de ces disciplines, tu es accompagné dans le cadre d'heures dédiées et tu as des heures de vie de classe.

LES ENSEIGNEMENTS OPTIONNELS

Tu peux en choisir un en première et deux au plus en terminale. Si un deuxième enseignement optionnel est choisi, il doit l'être dans les nouveaux enseignements proposés en terminale (cf. tableau ci-dessous).

Les enseignements optionnels LCA latin et grec peuvent être choisis en plus des enseignements optionnels suivis par ailleurs.

Les enseignements optionnels

Dès la première	En terminale uniquement
<ul style="list-style-type: none"> → Agronomie-économie-territoires ⁽¹⁾ → Arts : <ul style="list-style-type: none"> • arts plastiques • cinéma-audiovisuel • danse • histoire des arts • musique • théâtre ⁽³⁾ → Éducation physique et sportive → Hippologie et équitation ou autres pratiques sportives ⁽¹⁾ → Langue des signes française → Langues et cultures de l'Antiquité (LCA) : <ul style="list-style-type: none"> • grec ^{(2) (3)} • latin ^{(2) (3)} → Langue Vivante C ⁽³⁾ → Pratiques professionnelles ⁽¹⁾ → Pratiques sociales et culturelles ⁽¹⁾ 	<ul style="list-style-type: none"> → Droits et grands enjeux du monde contemporain → Mathématiques complémentaires (si tu n'as pas choisi la spécialité "mathématiques" en T^{ale}) → Mathématiques expertes (si tu choisis la spécialité "mathématiques" en T^{ale}) → Physique-chimie et Mathématiques

⁽¹⁾ Enseignements assurés uniquement dans les lycées d'enseignement général et technologique agricole.

⁽²⁾ Les enseignements optionnels LCA latin et grec peuvent être choisis en plus des deux enseignements optionnels demandés.

⁽³⁾ Pour l'offre à La Réunion réfère toi au tableau p. 12-13

• LES ENSEIGNEMENTS DE SPÉCIALITÉ À LA RÉUNION

Tu choisis trois enseignements de spécialité en première et deux en terminale.

ARTS

Arts du cirque

Tu pratiques de manière approfondie des disciplines de cirque.
Tu développes ta créativité.
Tu apprends à analyser des œuvres circassiennes.

Arts plastiques

Tu construis ta culture artistique en ayant une pratique plastique qui met en relation les formes contemporaines avec celles léguées par l'histoire de l'art.

Histoire des arts

Tu te formes à l'approche et à la compréhension des arts plastiques, de la musique, des arts du spectacle, du cinéma, de l'architecture, des pratiques culturelles...

Cinéma-audiovisuel

Tu te formes à la création d'images et de sons. Tu t'essaieras aussi à l'écriture, à la mise en scène, à la captation et au montage.
Tu y découvres des techniques.

Musique

Tu acquières et développes les compétences fondamentales nécessaires à l'expression musicale individuelle et collective.

Théâtre

Tu te questionnes sur ce qui caractérise un spectacle, ses répercussions sur les spectateurs et vice-versa.
Tu découvres et expérimentes les composantes techniques du théâtre.

Un seul choix possible parmi ces enseignements

Biologie-écologie

Proposé dans les lycées agricoles, tu y acquiers et approfondis tes connaissances sur l'organisation et le fonctionnement des systèmes vivants.
Tu abordes les problématiques écologiques et biologiques.

Éducation physique, pratiques et culture sportives

Tu dépasses le champ strict de la pratique sportive.
Tu aborderas d'autres champs disciplinaires en plus des enseignements en éducation physique et sportive.

Histoire-géographie, géopolitique et sciences politiques

Tu apprends à comprendre le monde contemporain.
En première, tu analyses un régime politique : la démocratie.

Humanités, littérature et philosophie

Par une approche littéraire et philosophique, tu aborderas les grandes questions de culture.
Tu mettras en avant ta réflexion personnelle et ta connaissance des œuvres.

Langues, littératures et cultures étrangères et régionales (LLCER)

Tu te formeras progressivement jusqu'à une maîtrise assurée de la langue choisie et une compréhension de la culture associée.

Littérature et langues et cultures de l'Antiquité

L'enseignement de spécialité se différencie de l'enseignement optionnel par son caractère littéraire plus affirmé.
Tu y questionneras l'Homme dans la cité.

Mathématiques

Cette spécialité vise à te faire développer le goût des mathématiques. L'idée étant que tu en viennes à apprécier les démarches et les concepts. Une autre des compétences ciblées est la maîtrise de l'abstraction.

Numérique et sciences informatiques

Tu y analyses et modélises un problème en termes de flux et de traitement d'informations. Tu conçois des solutions algorithmiques. Tu traduis un algorithme dans un langage de programmation.

Physique-chimie

Par la pratique expérimentale et l'activité de modélisation, cette spécialité vise à te permettre d'établir un lien entre le monde des objets, des expériences, des faits et celui des modèles et des théories.

Sciences de la vie et de la Terre

Cette spécialité a pour objet de te faire acquérir une culture scientifique à partir des concepts fondamentaux de la biologie et de la géologie.

Sciences de l'ingénieur

Cette spécialité est faite pour toi si tu t'intéresses aux objets et aux systèmes artificiels. Elle vise à te faire acquérir plusieurs compétences dont la capacité à innover, à imaginer et celle de matérialiser une solution à un type de problème.

Sciences économiques et sociales

Tu y renforces et approfondis la maîtrise des concepts, des méthodes et des problématiques de la science économique, de la sociologie et de la science politique.

Pou ed a ou !

Pour retrouver le détail des programmes des spécialités, scanne ce QR code :



● LES ENSEIGNEMENTS DE SPÉCIALITÉS À LA RÉUNION

Tu choisies trois enseignements de spécialité en première et deux en terminale.

ÉTABLISSEMENT			Arts ⁽¹⁾							
			Arts du cirque	Arts plastiques	Cinéma audiovisuel	Histoires des arts	Musique	Théâtre	Biologie écologie	Éducation physique, pratiques et culture sportives
■ LPO Paul Moreau	Bras-Panon	(02 62) 51 61 61								
■ LPO de Moulin Joli	La Possession	(02 62) 22 14 14								
■ LPO Jean Hinglo	Le Port	(02 62) 71 19 00			●					●
■ LPO Boisjoly Potier	Le Tampon	(02 62) 57 90 30			●					●
■ LPO Pierre Lagourgue	Le Tampon	(02 62) 96 49 49								●
■ LPO Roland Garros	Le Tampon	(02 62) 57 81 00		●			●			
■ LPO Antoine de Saint-Exupéry	Les Avirons	(02 62) 38 09 16								
■ LPO de Trois Bassins	Les Trois-Bassins	(02 62) 24 79 50								
■ LGT Mahatma Gandhi	Saint-André	(02 62) 92 15 20		●						
■ LGT Sarda Garriga	Saint-André	(02 62) 58 58 80								●
■ LGT Amiral Pierre Bouvet	Saint-Benoît	(02 62) 50 82 00						●		
■ LPO Marie Curie	Saint-Benoît	(02 62) 94 46 46								
■ LGT de Bellepierre	Saint-Denis	(02 62) 90 73 00		●						
■ LGT Leconte de Lisle	Saint-Denis	(02 62) 94 79 20		●	●	●	●			
■ LGT Lislet Geoffroy	Saint-Denis	(02 62) 90 72 00		●	●	●	●			
■ LGT privé Levavasseur	Saint-Denis	(02 62) 21 06 26								
■ LPO Mémona Hintermann-Afféjee	Saint-Denis	(02 62) 98 24 25			●					
■ LPO Georges Brassens	Saint-Denis	(02 62) 92 47 10						●		
■ LGT Le Verger	Sainte-Marie	(02 62) 53 20 60								
■ LPO de Bel Air	Sainte-Suzanne	(02 62) 98 05 19								
■ LGT Pierre Poivre	Saint-Joseph	(02 62) 56 69 79		●				●	●	
■ LPO de Vincendo	Saint-Joseph	(02 62) 37 39 60	●							
■ LPO de Stella	Saint-Leu	(02 62) 34 20 20								
■ LGT Antoine Roussin	Saint-Louis	(02 62) 91 93 33						●		
■ LPO Jean Joly	Saint-Louis	(02 62) 39 75 00		●						
■ LGT Évariste de Parry	Saint-Paul	(02 62) 55 46 56		●						
■ LGT Louis Payen	Saint-Paul	(02 62) 22 56 39								
■ LPO de Saint-Paul IV	Saint-Paul	(02 62) 33 06 50						●		
■ LPO privé de Maison Blanche	Saint-Paul	(02 62) 33 88 33								
■ LGT Ambroise Vollard	Saint-Pierre	(02 62) 96 23 50								
■ LPO de Bois d'Olive	Saint-Pierre	(02 62) 49 89 60								
■ LPO privé La Salle Saint-Charles	Saint-Pierre	(02 62) 25 41 95								

LLCER ⁽¹⁾												
Histoire-géographie, géopolitique et sciences politiques	Humanités, littérature et philosophie	Allemand	Anglais	Anglais monde contemporain	Espagnol	Littérature et langues et cultures de l'Antiquité	Mathématiques	Numérique et sciences informatiques	Physique-chimie	Sciences de la vie et de la Terre	Sciences de l'ingénieur	Sciences économiques et sociales
●	●		●		●		●	●	●	●	●	●
●	●		●				●	●	●	●	●	●
●	●		●		●		●	●	●	●	●	●
●	●		●				●	●	●	●	●	●
●	●	●		●	●	●	●	●	●	●	●	●
●	●		●				●	●	●	●	●	●
●	●		●		●		●	●	●	●	●	●
●	●	●	●		●	●	●	●	●	●	●	●
●	●		●				●	●	●	●	●	●
●	●		●		●		●	●	●	●	●	●
●	●		●				●	●	●	●	●	●
●	●		●		●		●	●	●	●	●	●
●	●		●		●		●	●	●	●	●	●
●	●		●				●	●	●	●	●	●
●	●		●		●	●	●	●	●	●	●	●
●	●		●				●	●	●	●	●	●
●	●		●				●	●	●	●	●	●
●	●		●		●		●	●	●	●	●	●
●	●		●				●	●	●	●	●	●
●	●		●				●	●	●	●	●	●
●	●		●		●		●	●	●	●	●	●
●	●		●				●	●	●	●	●	●
●	●		●				●	●	●	●	●	●
●	●		●		●		●	●	●	●	●	●
●	●		●				●	●	●	●	●	●
●	●		●				●	●	●	●	●	●
●	●		●				●	●	●	●	●	●
●	●		●				●	●	●	●	●	●

(1) > Parmi les différents enseignements proposés, un seul choix est possible.
 LLCER > Langues, littératures et cultures étrangères et régionales

NC non communiqué LPO : Lycée polyvalent ■ Établissement public 🏠 Hébergement
 LGT : Lycée général et technologique LP : Lycée professionnel ■ Établissement privé ✗ Sans hébergement

LA VOIE TECHNOLOGIQUE

Tu as fini ta seconde générale et technologique.
 Tu as choisi d'aller vers un baccalauréat technologique ?
 Tu entres donc en première dans la voie technologique.
 Le nouveau baccalauréat est plus progressif et te permet de personnaliser ton parcours.

KO I L É LA VOIE TECHNOLOGIQUE ?

La voie technologique prend son sens en 1^{re} et T^{ale}. Elle propose huit séries (ST2S, STAV, STD2A, STHR, STI2D, STL et STMG). Toutes les séries disposent d'enseignements communs (français, philosophie, histoire...), d'enseignements de spécialité (3 en 1^{re} et 2 en T^{ale}) et d'enseignements optionnels.

QUOI ?

OÙ ?

Si tu t'orientes vers la voie technologique, tu es amené à suivre ta formation dans une salle de classe composée généralement d'une trentaine d'élèves au sein d'un lycée public ou privé. La série STAV se suit dans un lycée agricole.

Tu viens de finir une 2^{de} générale et technologique ? Tu peux continuer en voie technologique ! Cette voie aux séries spécifiques s'adresse à toi si tu as une idée du domaine d'activité vers lequel tu souhaites te diriger. Pour t'aider dans ton orientation, ton établissement prendra en compte tes résultats sur un test de positionnement effectué en 2^{de}.

QUI ?

QUAND ?

À partir de la 3^e, lors de tes demandes d'orientation sur AFFELNET et/ou sur une fiche distribuée par ton professeur principal, tu choisis la 2^{de} générale et technologique. Puis en 2^{de}, tu formules tes vœux pour la 1^{re} technologique avant le conseil de classe du 3^e trimestre.

La voie technologique te fait développer des connaissances et des compétences utiles à la poursuite d'études (Bac+3). Tu peux t'orienter par la suite vers un BTS ou un BUT ou encore une licence professionnelle.

POURQUOI ?

LES ENSEIGNEMENTS COMMUNS

Tu suivras des enseignements communs.

Attention, en première tu as du français et en terminale, tu auras de la philosophie.

Les enseignements communs
Français (seulement en 1 ^{re})
Langue vivante A, B et enseignement technologique en langue vivante A (2)
Enseignement moral et civique
Mathématiques
Technologies de l'informatique et du multimédia (1)
Philosophie (seulement en T ^{ale})
Histoire-géographie
Éducation physique et sportive
Éducation socioculturelle (1)
Pluridisciplinarité (1)

(1) En lycée agricole
 (2) Pour l'offre des langues à La Réunion, réfère toi au tableau pages 11 et 14.

En plus de ces disciplines, tu es accompagné dans le cadre d'heures dédiées et tu as des heures de vie de classe.

LES ENSEIGNEMENTS OPTIONNELS

Tu peux en choisir au plus deux.

Néanmoins, tu peux décider de suivre, en classe de première et terminale, un atelier artistique d'une durée de 72 h annuelles en plus des autres enseignements optionnels suivis par ailleurs.

Les enseignements optionnels
Arts : <ul style="list-style-type: none"> arts plastiques cinéma-audiovisuel danse histoire des arts musique théâtre (2)
Éducation physique et sportive
Hippologie et équitation ou autres pratiques sportives (1)
Langues des signes française
Langue Vivante C (3) (2)
Pratiques professionnelles (1)
Pratiques sociales et culturelles (1)

2 enseignements au plus

(1) Enseignements assurés uniquement dans les lycées d'enseignement général et technologique agricole.
 (2) Pour l'offre à La Réunion réfère toi au tableau pages 12 et 13.
 (3) Uniquement pour la série STHR

STL
 Sciences et technologies de laboratoire

STAV
 Sciences et technologies de l'agronomie et du vivant

ST2S
 Sciences et technologies de la santé et du social

STHR
 Sciences et technologies de l'hôtellerie et de la restauration

STI2D
 Sciences et technologies de l'industrie et du développement durable

STMG
 Sciences et technologies du management et de la gestion

STD2A
 Sciences et technologies du design et des arts appliqués

• LES ENSEIGNEMENTS DE SPÉCIALITÉ À LA RÉUNION

Les spécialités que tu suivras dépendent de la série que tu as choisie.
Tu suis 3 spécialités en 1^{re} et 2 spécialités en terminale.

	PREMIÈRE	TERMINALE
STL Sciences et technologies de laboratoire	<ul style="list-style-type: none"> Physique-chimie et Mathématiques Biochimie-Biologie Biotechnologie ou Sciences physiques et chimiques en laboratoire	<ul style="list-style-type: none"> Physique-chimie et Mathématiques Biochimie-Biologie-Biotechnologie ou Sciences physiques et chimiques en laboratoire
STAV Sciences et technologies de l'agronomie et du vivant	Uniquement en lycées agricoles. Programme propre à chaque établissement. Huit semaines de stage. Pour en savoir plus, scannez le QR code →	
ST2S Sciences et technologies de la santé et du social	<ul style="list-style-type: none"> Physique-Chimie pour la santé Biologie et physiopathologie humaines Sciences et techniques sanitaires et sociales 	<ul style="list-style-type: none"> Chimie, Biologie et physiopathologie humaines Sciences et techniques sanitaires et sociales
STHR Sciences et technologies de l'hôtellerie et de la restauration <small>Particularité : Série choisie en fin de 3^e</small>	<ul style="list-style-type: none"> Enseignement scientifique alimentation-environnement (ESAE) Sciences et technologies culinaires et des services Économie-gestion hôtelière 	<ul style="list-style-type: none"> Sciences et technologies culinaires et des services Enseignement scientifique alimentation-environnement (ESAE) Économie-gestion hôtelière
STI2D Sciences et technologies de l'industrie et du développement durable	<ul style="list-style-type: none"> Innovation technologique Ingénierie et développement durable (I2D) Physique-Chimie et Mathématiques 	<ul style="list-style-type: none"> Ingénierie, Innovation et développement durable (I2D) avec 1 enseignement spécifique à choisir parmi : architecture et construction ; énergies et environnement ; innovation technologique et éco-conception ; systèmes d'information et numérique Physique-Chimie et Mathématiques
STMG Sciences et technologies du management et de la gestion	<ul style="list-style-type: none"> Physique-Chimie Outils et langages numériques Design et métiers d'art 	<ul style="list-style-type: none"> Analyse et méthodes en design Conception et création en design et métiers d'art
STD2A Sciences et technologies du design et des arts appliqués	<ul style="list-style-type: none"> Sciences de gestion et numérique Management Droit et économie 	<ul style="list-style-type: none"> Management, sciences de gestion et numérique avec 1 enseignement spécifique à choisir parmi : gestion et finance ; mercatique (marketing) ; ressources humaines et communication ; systèmes d'information de gestion Droit et économie



Pou ed a ou

Pour retrouver le détail des programmes des spécialités, scanne ce QR code :



LGT : Lycée général et technologique LPO : Lycée polyvalent ■ Établissement public 🏠 Hébergement
LP : Lycée professionnel ■ Établissement privé ✗ Sans hébergement

ÉTABLISSEMENT

■ LPO Paul Moreau	Bras-Panion
■ LPO de Moulin Joël	La Possession
■ LPO Jean Hinglo	Le Port
■ LPO Boisjoly Potier	Le Tampon
■ LPO Pierre Lagourque	Le Tampon
■ LPO Roland Garros	Le Tampon
■ LPO Antoine de Saint-Exupéry	Les Avirons
■ LPO de Trois Bassins	Les Trois-Bassins
■ LGT Mahatma Gandhi	Saint-André
■ LGT Sarda Garriga	Saint-André
■ LGT Amiral Pierre Bouvet	Saint-Benoît
■ LPO Marie Curie	Saint-Benoît
■ LPO Nelson Mandela	Saint-Benoît
■ LGT de Bellepierre	Saint-Denis
■ LGT Leconte de Lisle	Saint-Denis
■ LGT Lislet Geoffroy	Saint-Denis
■ LGT privé Levasseur	Saint-Denis
■ LPO Georges Brassens	Saint-Denis
■ LGT le Verger	Sainte-Marie
■ LPO de Bel Air	Saint-Suzanne
■ LGT Pierre Poivre	Saint-Joseph
■ LPO de Vincenzo	Saint-Joseph
■ LPO de Stella	Saint-Leu
■ LGT Antoine Roussin	Saint-Louis
■ LPO Jean Joly	Saint-Louis
■ Lycée agricole Émile de la Girouday	Saint-Paul
■ LGT Évarest de Parry	Saint-Paul
■ LGT Louis Payen	Saint-Paul
■ LPO de Saint-Paul IV	Saint-Paul
■ LPO privé de Maison Blanche	Saint-Paul
■ SEGt du lycée hôtelier de La Renaissance	Saint-Paul
■ LGT Ambroise Volard	Saint-Pierre
■ LPO de Bois d'Olive	Saint-Pierre
■ LPO privé La Salle Saint-Charles	Saint-Pierre

	Enseignement spécifique STL						Enseignement spécifique STI2D						Enseignement spécifique STMG			
	Biochimie, biologie et biotechnologie en laboratoire	Sciences physiques et chimiques en laboratoire	STAV	ST2S	STHR	Architecture et construction	Énergie et environnement	Innovation technologique et éco-conception	Systèmes d'information et numérique	STD2A	Ressources humaines et communication	Systèmes d'information de gestion	Marketing	Gestion et finance		
■ LPO Paul Moreau																
■ LPO de Moulin Joël																
■ LPO Jean Hinglo																
■ LPO Boisjoly Potier																
■ LPO Pierre Lagourque																
■ LPO Roland Garros																
■ LPO Antoine de Saint-Exupéry																
■ LPO de Trois Bassins																
■ LGT Mahatma Gandhi																
■ LGT Sarda Garriga																
■ LGT Amiral Pierre Bouvet																
■ LPO Marie Curie																
■ LPO Nelson Mandela																
■ LGT de Bellepierre																
■ LGT Leconte de Lisle																
■ LGT Lislet Geoffroy																
■ LGT privé Levasseur																
■ LPO Georges Brassens																
■ LGT le Verger																
■ LPO de Bel Air																
■ LGT Pierre Poivre																
■ LPO de Vincenzo																
■ LPO de Stella																
■ LGT Antoine Roussin																
■ LPO Jean Joly																
■ Lycée agricole Émile de la Girouday																
■ LGT Évarest de Parry																
■ LGT Louis Payen																
■ LPO de Saint-Paul IV																
■ LPO privé de Maison Blanche																
■ SEGt du lycée hôtelier de La Renaissance																
■ LGT Ambroise Volard																
■ LPO de Bois d'Olive																
■ LPO privé La Salle Saint-Charles																

LE CAP

Comme disait Antoine de Saint-Exupéry, " fais de ta vie un rêve, et d'un rêve, une réalité ".
 Oriente-toi vers ce qui te plaît.
 Tu veux te former à un métier ?
 Pourquoi ne pas opter pour le CAP dans la voie professionnelle ?

KO I L É UN CAP ?

CAP signifie " Certificat d'Aptitude Professionnelle ".
 C'est un **diplôme de niveau 3** qui vise à te préparer à un métier.
 Tu as des enseignements généraux (français, mathématiques), des enseignements professionnels (travaux pratiques) et des périodes de stages (12 à 14 semaines en entreprise).

QUOI ?

OÙ ?

L'offre à La Réunion est diversifiée.
 Sur l'île, tu peux être accueilli dans un lycée public, privé ou un Centre de Formation d'Apprentis.

Tu viens de finir la 3^e ? Tu peux t'orienter vers ce cursus en 2 ans. Dans certains cas, la période peut être ramenée à 1 an ou rallongée à 3 ans. Mais c'est le conseil de classe qui détermine ton temps de formation ! Le cursus s'adresse aux **personnes ayant une idée précise du métier** qu'elles voudraient exercer.

QUI ?

QUAND ?

Tu es en 3^e ? C'est à partir du **mois de mai** que tu exprimes tes demandes d'orientation sur la plateforme en ligne et/ou sur une fiche distribuée par ton professeur principal. Le conseil de classe du dernier trimestre émet un avis sur tes choix.
 Savais-tu que les téléservices TSO et TSA sont là pour t'aider ?

Avec un CAP, tu peux t'insérer dans la vie active ou bien continuer à te former.

L'orientation vers une poursuite d'études en intégrant un bac professionnel reste possible.

Toutefois, tu dois savoir que la sélection est forte !

POURQUOI ?

Pour les sigles, réfère-toi au glossaire à la page 51.

Les métiers de l'agriculture et de la mer

CAP AGRICOLE

Agricultures des régions chaudes

• Spécialités : productions animales

- 📍 **Saint-Benoît**
 CFA agricole Forma'terra **A**
 ☎️ (02 62) 45 92 92
 🏠 Non communiqué
- 📍 **Saint-Joseph**
 Lycée agricole TP
 ☎️ (02 62) 56 50 40
 🏠 Internat

- 📍 **Saint-Paul**
 CFA agricole Forma'terra **A**
 ☎️ (02 62) 45 92 92
 🏠 Internat

• Spécialités : polyculture élevage

- 📍 **Saint-André**
 Maison familiale rurale **Alt.** ou **A**
 ☎️ (02 62) 46 01 88
 🏠 Internat

• Spécialités : productions végétales

- 📍 **Saint-Joseph**
 Lycée agricole TP
 ☎️ (02 62) 56 50 40
 🏠 Internat

- 📍 **Saint-Joseph**
 CFA agricole **A**
 ☎️ (02 62) 56 19 80
 🏠 Internat

Métiers de l'agriculture

• Spécialité : productions végétales (arboriculture, horticulture)

- 📍 **Saint-André**
 Maison familiale rurale **Alt.**
 ☎️ (02 62) 46 01 88
 🏠 Internat

- 📍 **Saint-Joseph**
 CFA agricole **A**
 ☎️ (02 62) 56 19 80
 🏠 Internat

- 📍 **Saint-Pierre**
 Maison familiale rurale **Alt.**
 ☎️ (02 62) 49 77 25
 🏠 Sans hébergement

Jardinier paysagiste

- 📍 **Saint-Paul**
 CFA agricole Forma'terra **A**
 ☎️ (02 62) 45 92 92
 🏠 Internat

- 📍 **Saint-Pierre**
 Maison familiale rurale **Alt.**
 ☎️ (02 62) 49 77 25
 🏠 Sans hébergement

Palefrenier soigneur

- 📍 **Saint-Paul**
 CFA agricole Forma'terra **A**
 ☎️ (02 62) 45 92 92
 🏠 Internat

Opérateur en industries agro-alimentaires

• option : transformation de produits alimentaires

- 📍 **Saint-Joseph**
 CFA agricole **A**
 ☎️ (02 62) 56 19 80
 🏠 Internat

CAP

Maritime

- 📍 **Le Port**
 LP Léon de Lepervanche TP
 ☎️ (02 62) 42 75 75
 🏠 HE : lycée Jean Hinglo

Les métiers de bouche

CAP

Boucher

- 📍 **Saint-Denis**
 URMA **A**
 ☎️ (02 62) 28 18 30
 🏠 Internat

Boulangier

- 📍 **Saint-Denis**
 URMA **A**
 ☎️ (02 62) 28 18 30
 🏠 Internat

Saint-Paul

- 📍 LP hôtelier de La Renaissance TP
 ☎️ (02 62) 55 43 00
 🏠 HE : lycée de Vue Belle

Glacier-fabricant

- 📍 **Saint-Denis**
 URMA **A**
 ☎️ (02 62) 28 18 30
 🏠 Internat

Pâtissier

- 📍 **Saint-Denis**
 URMA **A**
 ☎️ (02 62) 28 18 30
 🏠 Internat

Saint-Paul

- 📍 CCI, Pôle de formation Centhor **A**
 ☎️ (02 62) 22 85 00
 🏠 Internat

Saint-Paul

- 📍 LP hôtelier de La Renaissance TP
 ☎️ (02 62) 55 43 00
 🏠 HE : lycée de Vue Belle

Saint-Pierre

- 📍 URMA **A**
 ☎️ (02 62) 70 08 60
 🏠 Internat

Poissonnier écailler

- 📍 **Saint-Denis**
 URMA **A**
 ☎️ (02 62) 28 18 30
 🏠 Internat

Production et service en restaurations

(rapide, collective, cafétéria)

- 📍 **Le Port**
 LP Léon de Lepervanche TP
 ☎️ (02 62) 42 75 75
 🏠 HE : lycée Jean Hinglo

- 📍 **Saint-Louis**
 LP Victor Schœlcher TP
 ☎️ (02 62) 91 95 95
 🏠 HE : lycée Antoine Roussin

- 📍 **Saint-Paul**
 CCI, Pôle de formation Centhor **A**
 ☎️ (02 62) 22 85 00
 🏠 Internat

Saint-Paul

- 📍 LP de Vue Belle TP
 ☎️ (02 62) 33 69 33
 🏠 Internat

Saint-Pierre

- 📍 LP François de Mahy TP
 ☎️ (02 62) 35 75 20
 🏠 HE : lycées Ambroise Vollard et Roland Garros

Charcutier-traiteur

Saint-Denis

- 📍 URMA **A**
 ☎️ (02 62) 28 18 30
 🏠 Internat

Cuisine

Saint-Paul

- 📍 CCI, Pôle de formation Centhor **A**
 ☎️ (02 62) 22 85 00
 🏠 Internat

Saint-Paul

- 📍 LP hôtelier de La Renaissance TP
 ☎️ (02 62) 55 43 00
 🏠 HE : lycée de Vue Belle

Les métiers de l'industrie

CAP

Menuisier aluminium, verre

- 📍 **Saint-André**
 URMA **A**
 ☎️ (02 62) 46 62 00
 🏠 Internat

Saint-Joseph

- 📍 LP Paul Langevin TP
 ☎️ (02 62) 56 69 20
 🏠 Internat

Sainte-Suzanne

- 📍 LPO de Bel Air TP
 ☎️ (02 62) 98 05 19
 🏠 Internat

Métallier

Le Tampon

- 📍 LPO Boisjoly Potier TP
 ☎️ (02 62) 57 90 30
 🏠 HE : lycée Roland Garros

Saint-Denis

- 📍 URMA **A**
 ☎️ (02 62) 28 18 30
 🏠 Internat

LE BAC PROFESSIONNEL

Te former à un métier oui, mais tu cherches un autre diplôme que le CAP ?

Pourquoi ne pas opter pour le baccalauréat professionnel ?

Tu y entres par une seconde professionnelle. Celle-ci est organisée par famille de métiers le plus souvent et te conduit alors vers plusieurs spécialités de bac pro.

KOI I LÉ UN BAC PROFESSIONNEL ?

Le bac professionnel te permet de te former à un métier.

Ce diplôme de niveau 4 comprend des enseignements généraux (français, histoire, mathématiques), des enseignements professionnels et des stages en milieu professionnel plus longs qu'en CAP (18 et 22 semaines selon les spécialités).



QUOI ?

OÙ ?



Pour suivre cette formation, tu peux te rendre dans un lycée public, privé ou encore un centre de formation d'apprentis.

En fonction du bac pro choisi, tu suivras des cours en salle de classe, en atelier ou encore en milieu professionnel (stages et autres).

Tu es un élève issu de 3^e, de CAP ou même d'une 2^{de} générale et technologique ? Tu peux tenter le bac professionnel si tu souhaites suivre un cursus professionnalisant de 3 ans.

Ce diplôme s'adresse aux personnes désireuses d'avoir très vite une expérience de terrain.



QUI ?

QUAND ?



Tu es en 3^e ? C'est à partir du mois de mai que tu exprimes tes demandes d'orientation pour une seconde professionnelle sur la plateforme en ligne et/ou sur une fiche distribuée par ton professeur principal. Le conseil de classe du dernier trimestre émet un avis. Il est à noter que la seconde famille de métiers te mène vers plusieurs bac pro.

En fin de cursus, tu peux t'insérer rapidement dans la vie active ou poursuivre tes études dans l'enseignement supérieur.

Tu peux tenter, par exemple, un BTS, un BTSA en 2 ans ou d'autres formations.



POURQUOI ?

Pour les sigles, réfère-toi au glossaire à la page 51.

SECONDE PROFESSIONNELLE Métiers de l'aéronautique

Aéronautique

• option : système

Avec cette formation, tu t'ouvres des portes dans les secteurs de la construction ou de la maintenance des aéronefs. Tu sais préparer et réaliser des opérations techniques tout en assurant une traçabilité dans le cadre de la réglementation aéronautique.

Saint-Leu

■ LPO de Stella TP
☎ (02 62) 34 20 20
🏠 HE : Lycée des Avirons

SECONDE PROFESSIONNELLE Métiers de l'agencement, de la menuiserie et de l'ameublement

Étude et réalisation d'agencement

Avec cette formation, tu deviens un spécialiste de l'agencement en bureau d'études. Tu participes à la conception technique d'un projet.

Saint-Denis OUVERTURE

■ LP de l'Horizon TP
☎ (02 62) 48 44 60
🏠 HE : lycée Mémona Hintermann-Afféjee

Saint-Louis

■ LP de Roches Maigres TP
☎ (02 62) 91 28 50
🏠 HE : lycée Antoine Roussin

Technicien de fabrication bois et matériaux associés

Maîtrise la fabrication des meubles, du mobilier d'agencement, et des menuiseries extérieures et intérieures ! Tu travailleras dans la fabrication de pièces en bois.

Saint-André

■ LP Jean Perrin TP
☎ (02 62) 58 84 40
🏠 Internat

Technicien menuisier-agenceur

Au bout de ce cursus, tu pourras réaliser différents ouvrages de menuiserie et aménager des pièces comme des bureaux, cuisines ou salles de bains.

Saint-Benoît

■ LP Patu de Rosemont TP
☎ (02 62) 92 95 20
🏠 HE : lycée Amiral Pierre Bouvet

Saint-Denis

■ LP de l'Horizon TP
☎ (02 62) 48 44 60
🏠 HE : lycée Mémona Hintermann-Afféjee

Saint-Joseph

■ LP Paul Langevin TP
☎ (02 62) 56 69 20
🏠 Internat

Saint-Louis

■ LP de Roches Maigres TP
☎ (02 62) 91 28 50
🏠 HE : lycée Antoine Roussin

SECONDE PROFESSIONNELLE Métiers de l'alimentation

Boucher-charcutier-traiteur

Avec cette formation, tu sauras préparer les viandes (découpage, désossage et dégraissage). Tu pourras préparer des jambons, des pâtés, ou encore des saucissons. Tu auras acquis aussi des compétences en gestion d'entreprise.

Saint-Denis

■ URMA A
☎ (02 62) 28 18 30
🏠 Internat

Boulangier-pâtissier

Fais de la boulangerie et de la pâtisserie ton cœur de métier ! Ce diplôme te permet de savoir comment fabriquer de multiples produits sucrés et salés.

Saint-Paul

■ LP hôtelier de la Renaissance TP
☎ (02 62) 55 43 00
🏠 HE : lycée de Vue Belle

SECONDE PROFESSIONNELLE Métiers de l'hôtellerie et de la restauration

Commercialisation et services en restauration

Tu sauras réaliser la mise en place d'une salle (carte, menu, banquets...), organiser le service des plats ou encore coordonner une équipe.

Saint-Paul

■ LP hôtelier de la Renaissance TP
☎ (02 62) 55 43 00
🏠 HE : lycée de Vue Belle

Cuisine

Tu veux maîtriser des techniques de réalisation et de présentation de mets ? C'est ce cursus que tu dois suivre. Tu pourras aussi gérer des commandes avec tes compétences en gestion et en comptabilité.

Saint-Paul

■ LP hôtelier de la Renaissance TP
☎ (02 62) 55 43 00
🏠 HE : lycée de Vue Belle

SECONDE PROFESSIONNELLE Métiers de la beauté et du bien-être

Esthétique, cosmétique, parfumerie

Tu veux réaliser des soins esthétiques et proposer des services et produits en parfumerie ?

Ce bac pro te permettra de maîtriser les compétences nécessaires. Tu pourras travailler dans des instituts de beauté, des parfumeries, ou encore des entreprises de distribution de produits.

Sainte-Marie

■ LP Isnelle Amelin TP
☎ (02 62) 93 17 00
🏠 Internat

Saint-Pierre

■ URMA A
☎ (02 62) 70 08 60
🏠 Internat

SECONDE PROFESSIONNELLE Métiers de la construction durable, du bâtiment et des travaux publics

Aménagement et finition du bâtiment

Le monde du bâtiment te fascine ? Pourquoi tu n'interviendrais pas sur des chantiers (travaux neufs ou rénovations de bâtiments) ? Ce bac pro te permet de te spécialiser dans la pose de revêtements ou l'application de produits.

Bras-Panon

■ LPO Paul Moreau TP
☎ (02 62) 51 61 61
🏠 Internat

Saint-Louis

■ LP de Roches Maigres TP
☎ (02 62) 91 28 50
🏠 HE : lycée Antoine Roussin

Saint-Pierre

■ LPO de Bois d'Olive TP
☎ (02 62) 49 89 60
🏠 Sans hébergement

Interventions sur le patrimoine bâti

• option : maçonnerie

L'architecture t'intéresse ?

Avec ce parcours, tu sauras intervenir sur des bâtiments anciens ou historiques. Tes connaissances te permettront d'être un professionnel spécialisé dans la maçonnerie.

Saint-Louis

■ LP de Roches Maigres TP
☎ (02 62) 91 28 50
🏠 HE : lycée Antoine Roussin

Interventions sur le patrimoine bâti

• option : charpente

L'architecture t'intéresse ?

Avec ce parcours, tu sauras intervenir sur des bâtiments anciens ou historiques. Tes connaissances te permettront d'être un professionnel spécialisé au niveau de la charpente.

Saint-Denis

■ LP de l'Horizon TP
☎ (02 62) 48 44 60
🏠 HE : lycée Mémona Hintermann-Afféjee

Interventions sur le patrimoine bâti

• option : couverture

L'architecture t'intéresse ?

Avec ce parcours, tu sauras intervenir sur des bâtiments anciens ou historiques. Tes connaissances te permettront d'être un professionnel spécialisé au niveau de la couverture.

Le Port

■ LPO Jean Hinglo TP ou A
☎ (02 62) 71 19 00
🏠 Internat

Menuiserie aluminium-verre

Tu veux travailler en atelier ou sur un chantier pour fabriquer et poser différentes pièces d'un bâtiment comme des fenêtres ou des portes ? Avec ce diplôme, tu pourras le faire avec des compétences en menuiserie, dans le verre et l'aluminium !

- Sainte-Suzanne: LPO de Bel Air TP, (02 62) 98 05 19, Internat
Saint-Joseph: LP Paul Langevin TP, (02 62) 56 69 20, Internat

Ouvrages du bâtiment : métallerie

Envie de t'insérer dans les PME de métallerie, serrurerie ou encore de construction métallique ? Cette formation t'apporte les compétences nécessaires pour intervenir en atelier ou sur un chantier. Tu sais fabriquer et poser des charpentes, des fenêtres, des portes, des parties de façade ou de toiture.

- Le Tampon: LPO Boisjoly Potier TP, (02 62) 57 90 30, HE: lycée Roland Garros
Saint-Denis: URMA A, (02 62) 28 18 30, Internat
Sainte-Suzanne: LPO de Bel Air TP, (02 62) 98 05 19, Internat
Saint-Louis: LP de Roches Maigres TP, (02 62) 91 28 50, HE: lycée Antoine Roussin

Technicien du bâtiment : organisation et réalisation du gros œuvre

Titulaire de ce diplôme, tu peux travailler dans une entreprise artisanale. Tu sais réaliser l'ensemble des travaux de gros œuvre sur des chantiers de construction neuve, de rénovation ou de réhabilitation.

- Bras-Panon: LPO Paul Moreau TP, (02 62) 51 61 61, Internat
Le Port: LPO Jean Hinglo TP ou A, (02 62) 71 19 00, Internat
Saint-Denis: LP de l'Horizon TP, (02 62) 48 44 60, HE: lycée Mémona Hintermann-Afféjee
Saint-Louis: LP de Roches Maigres TP, (02 62) 91 28 50, HE: lycée Antoine Roussin
Saint-Pierre OUVERTURE: LPO de Bois d'Olive TP, (02 62) 49 89 60, Sans hébergement

Travaux publics

Avec ce diplôme, tes compétences s'étendent de l'organisation à l'encadrement jusqu'à la gestion d'un chantier.

- Saint-André: URMA A, (02 62) 46 62 00, Internat
Saint-Denis: LP de l'Horizon TP, (02 62) 48 44 60, HE: lycée Mémona Hintermann-Afféjee
Saint-Pierre: LPO de Bois d'Olive TP, (02 62) 49 89 60, Sans hébergement

SECONDE PROFESSIONNELLE Métiers de la gestion administrative, du transport et de la logistique

Assistance à la gestion des organisations et de leurs activités

Avec ce diplôme, tu es appelé à travailler dans des petites et moyennes entreprises ou des collectivités territoriales en tant que gestionnaire administratif.

- Le Port: LP Léon de Lepervanche TP, (02 62) 42 75 75, HE: lycée Jean Hinglo
Saint-André: LP Jean Perrin TP, (02 62) 58 84 40, Internat
Saint-Benoît: LPO Nelson Mandela TP, (02 62) 92 96 81, Sans hébergement
Saint-Denis: LP de l'Horizon TP, (02 62) 48 44 60, HE: lycée Mémona Hintermann-Afféjee
Saint-Denis: LP Julien de Rontaunay TP, (02 62) 90 90 30, HE: lycée Leconte de Lisle
Sainte-Suzanne: Lycée agricole privé Cluny TP, (02 62) 98 06 26, Sans hébergement
Saint-Joseph: LP Paul Langevin TP, (02 62) 56 69 20, Internat
Saint-Louis: LP Victor Schoelcher TP, (02 62) 91 95 95, HE: lycée Antoine Roussin

- Saint-Paul: LP de Vue Belle TP, (02 62) 33 69 33, Internat
Saint-Pierre: LP François de Mahy TP, (02 62) 35 75 20, HE: lycées Ambroise Vollard et Roland Garros

Logistique

Avec cette formation, tu sauras réceptionner, mettre en stock, préparer et expédier des marchandises et surtout planifier ces opérations.

- La Possession: LPO de Moulin Joli TP, (02 62) 22 14 14, Internat

- Saint-André: LP Jean Perrin TP, (02 62) 58 84 40, Internat
Sainte-Marie: LP Isnelle Amelin TP, (02 62) 93 17 00, Internat

- Saint-Louis: LP Victor Schoelcher TP, (02 62) 91 95 95, HE: lycée Antoine Roussin
Saint-Pierre: LPO privé La Salle Saint-Charles TP, (02 62) 25 41 95, Sans hébergement

Organisation de transport de marchandises

Tu voudrais travailler dans une entreprise de transport ? Avec cette formation, tu sauras organiser, mettre en œuvre et suivre les opérations de transport de marchandises.

- La Possession: LPO de Moulin Joli TP, (02 62) 22 14 14, Internat
Saint-André: LP Jean Perrin TP, (02 62) 58 84 40, Internat

- Sainte-Marie: LP Isnelle Amelin TP, (02 62) 93 17 00, Internat

- Saint-Louis: LP Victor Schoelcher TP, (02 62) 91 95 95, HE: lycée Antoine Roussin

- Saint-Pierre: LPO privé La Salle Saint-Charles TP, (02 62) 25 41 95, Sans hébergement

SECONDE PROFESSIONNELLE Métiers de la maintenance des matériels et des véhicules

Maintenance des matériels

- option A : matériels agricoles
option B : matériels de construction et de manutention
option C : matériels d'espaces verts

Sous le contrôle du chef d'atelier et avec les différents services de l'entreprise, tu sauras organiser les interventions sur les machines. Il peut s'agir d'entretien, de réparation ou d'adaptation.

- Saint-Benoît: LP Patu de Rosemont TP, (02 62) 92 95 20, HE: lycée Amiral Pierre Bouvet

Maintenance des véhicules

- option A : voitures particulières

Tu veux un être un professionnel dans le secteur de l'automobile ? Pourquoi ne pas être celui qui sait réparer des voitures en cas de pannes ?

Ce bac pro te forme à la maintenance et à la réparation des automobiles.

- Le Port: LP Léon de Lepervanche TP, (02 62) 42 75 75, HE: lycée Jean Hinglo

- Saint-Benoît: LP Patu de Rosemont TP, (02 62) 92 95 20, HE: lycée Amiral Pierre Bouvet

- Saint-Denis: LPO Georges Brassens TP, (02 62) 92 47 10, HE

- Saint-Leu: LPO de Stella TP, (02 62) 34 20 20, HE: lycée des Avirons

- Saint-Pierre: LP François de Mahy TP, (02 62) 35 75 20, HE: lycées Ambroise Vollard et Roland Garros

- Saint-Pierre: URMA A, (02 62) 70 08 60, Internat

Maintenance des véhicules

- option B : véhicules de transport routier

Avec cette formation, tu apprendras à réaliser des opérations de maintenance. Tu sauras effectuer des diagnostics sur les véhicules.

- Saint-Pierre: URMA A, (02 62) 70 08 60, Internat

- option C : motos

À l'issue de cette formation, tu assureras la maintenance préventive (entretien) et la maintenance curative (réparation) de motos. Tu accueilleras et conseilleras aussi la clientèle.

- Saint-Pierre: LP François de Mahy TP, (02 62) 35 75 20, HE: lycées Ambroise Vollard et Roland Garros

SECONDE PROFESSIONNELLE Métiers de la mer

Polyvalent navigant pont/machine

Avec ce bac tourné vers la mer, tu mets le cap vers des enseignements techniques. Tu apprendras à conduire et à réparer des machines utilisées sur un bateau de pêche ou de plaisance. Le nettoyage de poissons pêchés ou la sécurité d'un équipage seront tes activités sur terre comme sur mer.

- Le Port: École d'apprentissage maritime TP ou Ait, (02 62) 42 00 61, Internat

SECONDE PROFESSIONNELLE Métiers de la réalisation d'ensembles mécaniques et industriels

Technicien en réalisation de produits mécaniques

- option : réalisation et suivi de productions

À l'issue de cette formation, tu sauras réaliser, régler et mettre en œuvre des moyens de production, de contrôle et de suivi des produits fabriqués en entreprise dans le secteur de la production ou de l'outillage.

- Saint-Denis: LP Amiral Lacaze TP, (02 62) 28 37 75, HE: lycée Mémona Hintermann-Afféjee

Technicien en chaudronnerie industrielle

Cette formation te spécialise dans la fabrication d'ensembles chaudronnés et de tôlerie. Tu évolues en atelier, mais aussi sur des chantiers. À l'issue de ce bac pro, tu peux exercer dans une entreprise artisanale ou industrielle.

- Le Port: LP Léon de Lepervanche TP, (02 62) 42 75 75, HE: lycée Jean Hinglo

- Le Tampon: LPO Boisjoly Potier TP, (02 62) 57 90 30, HE: lycée Roland Garros

SECONDE PROFESSIONNELLE Métiers de la relation client

Métiers de l'accueil

Ce diplôme te permet d'exercer des fonctions de chargé d'accueil, de standardiste, voire même de téléconseiller. Tu es formé aux techniques relationnelles, et tu sais traiter les demandes en face-à-face ou par téléphone avec des compétences commerciales.

- Le Tampon: LPO Boisjoly Potier TP, (02 62) 57 90 30, HE: lycée Roland Garros

- Saint-Benoît: LPO Nelson Mandela TP ou A, (02 62) 92 96 81, Sans hébergement

- Saint-Denis: LPO Mémona Hintermann-Afféjee TP, (02 62) 98 24 25, Internat

- Saint-Denis: LP de l'Horizon TP, (02 62) 48 44 60, HE: lycée Mémona Hintermann-Afféjee

- Saint-Denis: LP Julien de Rontaunay TP, (02 62) 90 90 30, HE: lycée Leconte de Lisle

- Sainte-Marie: LP Isnelle Amelin TP, (02 62) 93 17 00, Internat

- Sainte-Suzanne: Lycée agricole privé Cluny TP, (02 62) 98 06 26, Sans hébergement

- Saint-Joseph OUVERTURE: LP Paul Langevin TP, (02 62) 56 69 20, Internat

- Saint-Louis: LP Victor Schoelcher TP, (02 62) 91 95 95, HE: lycée Antoine Roussin

- Saint-Paul: LP de Vue Belle TP, (02 62) 33 69 33, Internat

Métiers du commerce et de la vente

• option A : animation et gestion de l'espace commercial

Tu accueilleras, conseilleras et vendras des produits et les services associés. Tu contribueras aussi au suivi des ventes et participeras à la fidélisation de la clientèle et au développement de la relation client.

📍 **Le Port**
 📍 LP Léon de Lepervanche TP
 ☎️ (02 62) 42 75 75
 🏠 HE : lycée Jean Hinglo

📍 **Le Tampon**
 📍 LPO Boisjoly Potier TP
 ☎️ (02 62) 57 90 30
 🏠 HE : lycée Roland Garros

📍 **Les Avirons**
 📍 LPO Antoine de Saint-Exupéry TP
 ☎️ (02 62) 38 09 16
 🏠 Internat

📍 **Saint-André**
 📍 LP Jean Perrin TP
 ☎️ (02 62) 58 84 40
 🏠 Internat

📍 **Saint-Benoît**
 📍 LP Patu de Rosemont TP
 ☎️ (02 62) 92 95 20
 🏠 HE : lycée Amiral Pierre Bouvet

📍 **Saint-Denis**
 📍 LPO Mémona Hintermann-Afféjee TP
 ☎️ (02 62) 98 24 25
 🏠 Internat

📍 **Saint-Denis**
 📍 LP de l'Horizon TP
 ☎️ (02 62) 48 44 60
 🏠 HE : lycée Mémona Hintermann-Afféjee

📍 **Saint-Denis**
 📍 LP Julien de Rontaunay TP
 ☎️ (02 62) 90 90 30
 🏠 HE : lycée Leconte de Lisle

📍 **Sainte-Marie**
 📍 LP Isnelle Amelin TP
 ☎️ (02 62) 93 17 00
 🏠 Internat

📍 **Sainte-Suzanne**
 📍 Lycée agricole privé Cluny TP
 ☎️ (02 62) 98 06 26
 🏠 Sans hébergement

📍 **Saint-Joseph**
 📍 LP Paul Langevin TP
 ☎️ (02 62) 56 69 20
 🏠 Internat

📍 **Saint-Louis**
 📍 LP Victor Schoelcher TP
 ☎️ (02 62) 91 95 95
 🏠 HE : lycée Antoine Roussin

📍 **Saint-Paul**
 📍 LP de Vue Belle TP
 ☎️ (02 62) 33 69 33
 🏠 Internat

📍 **Saint-Pierre**
 📍 LP François de Mahy TP
 ☎️ (02 62) 35 75 20
 🏠 HE : lycées Ambroise Vollard et Roland Garros

📍 **Saint-Pierre**
 📍 LPO privé La Salle Saint-Charles TP
 ☎️ (02 62) 25 41 95
 🏠 Sans hébergement

Métiers du commerce et de la vente

• option B : prospection clientèle et valorisation de l'offre commerciale

Ce bac pro développera ton sens de l'accueil. Tu mets en avant tes qualités d'écoute. Exerçant au sein d'une équipe commerciale, tu participeras à l'approvisionnement, à la vente, et à la gestion commerciale.

📍 **Le Tampon**
 📍 LPO Boisjoly Potier TP
 ☎️ (02 62) 57 90 30
 🏠 HE : lycée Roland Garros

📍 **Les Avirons** **OUVERTURE**
 📍 LPO Antoine de Saint-Exupéry TP
 ☎️ (02 62) 38 09 16
 🏠 Internat

📍 **Saint-André**
 📍 LP Jean Perrin TP
 ☎️ (02 62) 58 84 40
 🏠 Internat

📍 **Saint-Denis**
 📍 LPO Mémona Hintermann-Afféjee TP
 ☎️ (02 62) 98 24 25
 🏠 Internat

📍 **Saint-Denis**
 📍 LP Julien de Rontaunay TP
 ☎️ (02 62) 90 90 30
 🏠 HE : lycée Leconte de Lisle

📍 **Saint-Louis**
 📍 LP Victor Schoelcher TP
 ☎️ (02 62) 91 95 95
 🏠 HE : lycée Antoine Roussin

📍 **Saint-Paul**
 📍 LP de Vue Belle TP
 ☎️ (02 62) 33 69 33
 🏠 Internat

📍 **Saint-Pierre**
 📍 LPO privé La Salle Saint-Charles TP
 ☎️ (02 62) 25 41 95
 🏠 Sans hébergement

SECONDE PROFESSIONNELLE

Métiers des études et de la modélisation numérique du bâtiment

Technicien d'études du bâtiment

• option A : études et économie

En fonction du lieu où tu seras amené à exercer, tes activités ne seront pas les mêmes. Ainsi, tu auras une activité de dessinateur en cabinet de maîtrise d'œuvre ou en bureau d'études techniques ; de métreur, technicien d'étude de prix en cabinet d'économiste de la construction ou en entreprise ; et de technicien chargé du suivi des travaux dans les entreprises de petites tailles.

📍 **Bras-Panon**
 📍 LPO Paul Moreau TP
 ☎️ (02 62) 51 61 61
 🏠 Internat

📍 **Le Port**
 📍 LPO Jean Hinglo TP ou A
 ☎️ (02 62) 71 19 00
 🏠 Internat

📍 **Saint-Denis**
 📍 LP de l'Horizon TP
 ☎️ (02 62) 48 44 60
 🏠 HE : lycée Mémona Hintermann-Afféjee

📍 **Saint-Louis**
 📍 LP de Roches Maigres TP
 ☎️ (02 62) 91 28 50
 🏠 HE : lycée Antoine Roussin

• option B : assistant en architecture

Ta mission principale sera de traduire graphiquement les projets architecturaux. Tu travailleras principalement dans les entreprises d'architecture et de maîtrise d'œuvre.

📍 **Bras-Panon**
 📍 LPO Paul Moreau TP
 ☎️ (02 62) 51 61 61
 🏠 Internat

📍 **Le Port**
 📍 LPO Jean Hinglo TP ou A
 ☎️ (02 62) 71 19 00
 🏠 Internat

📍 **Saint-Denis**
 📍 LP de l'Horizon TP
 ☎️ (02 62) 48 44 60
 🏠 HE : lycée Mémona Hintermann-Afféjee

📍 **Saint-Denis**
 📍 Lycée privé Saint-François-Xavier TP
 ☎️ (02 62) 23 53 86
 🏠 Sans hébergement

📍 **Saint-Louis**
 📍 LP de Roches Maigres TP
 ☎️ (02 62) 91 28 50
 🏠 HE : lycée Antoine Roussin

Technicien géomètre-topographe

Tu seras amené à participer à l'ensemble des tâches des cabinets de géomètres experts. Tu peux exercer dans plusieurs domaines d'intervention comme la topographie, le foncier, les techniques immobilières, l'urbanisme, le paysage et l'aménagement.

Tu peux être sollicité pour des interventions plus spécifiques comme l'imagerie numérique ou les systèmes d'information géographique.

📍 **Bras-Panon**
 📍 LPO Paul Moreau TP
 ☎️ (02 62) 51 61 61
 🏠 Internat

📍 **Le Port**
 📍 LPO Jean Hinglo TP ou A
 ☎️ (02 62) 71 19 00
 🏠 Internat

📍 **Saint-Denis**
 📍 LP de l'Horizon TP
 ☎️ (02 62) 48 44 60
 🏠 HE : lycée Mémona Hintermann-Afféjee

📍 **Saint-Louis**
 📍 LP de Roches Maigres TP
 ☎️ (02 62) 91 28 50
 🏠 HE : lycée Antoine Roussin

SECONDE PROFESSIONNELLE

Métiers des industries graphiques et de la communication

Réalisation de produits imprimés et plurimédia

• option A : productions graphiques

• option B : productions imprimées

Tu interviens tout au long de la chaîne graphique informatisée pour préparer et réaliser des produits dans le cadre d'une communication graphique multicanal (option A) ou en mobilisant des matériels relevant de processus de production traditionnels (sérigraphie...) et numériques (option B).

📍 **Saint-Pierre**
 📍 LP François de Mahy TP
 ☎️ (02 62) 35 75 20
 🏠 HE : lycées Ambroise Vollard et Roland Garros

SECONDE PROFESSIONNELLE

Métiers des transitions numérique et énergétique

Installateur en chauffage, climatisation et énergies renouvelables

Tu interviens sur les installations sanitaires, thermiques, de ventilation et de climatisation. Tu assures ainsi le montage, les raccordements fluidiques et électriques, la mise en service ainsi que le contrôle du fonctionnement. Tu peux être amené à réaliser certains travaux d'amélioration et de dépannage.

📍 **Bras-Panon**
 📍 LPO Paul Moreau TP
 ☎️ (02 62) 51 61 61
 🏠 Internat

📍 **Saint-Denis**
 📍 LP de l'Horizon TP
 ☎️ (02 62) 48 44 60
 🏠 HE : lycée Mémona Hintermann-Afféjee

Maintenance et efficacité énergétique

À l'issue de ta formation, tu auras les compétences nécessaires pour intervenir sur les installations thermiques, de climatisation, de ventilation, de production d'eau chaude sanitaire et de traitement de l'eau. Tu pourras ainsi en assurer la mise en service, optimiser leur fonctionnement et réaliser des opérations de maintenance corrective et préventive.

📍 **Bras-Panon**
 📍 LPO Paul Moreau TP
 ☎️ (02 62) 51 61 61
 🏠 Internat

📍 **Saint-Louis**
 📍 LP de Roches Maigres TP
 ☎️ (02 62) 91 28 50
 🏠 HE : lycée Antoine Roussin

Métiers de l'électricité et de ses environnements connectés

Cette formation te permettra d'intervenir sur les installations électriques et sur les réseaux de communication des domaines de la production, du transport, de la distribution, de la transformation et de la maîtrise de l'énergie électrique.

📍 **Le Port**
 📍 LP Léon de Lepervanche TP
 ☎️ (02 62) 42 75 75
 🏠 HE : lycée Jean Hinglo

📍 **Le Port**
 📍 URMA A
 ☎️ (02 62) 42 10 31
 🏠 HE

📍 **Le Tampon**
 📍 LPO Roland Garros TP
 ☎️ (02 62) 57 81 00
 🏠 Internat

📍 **Saint-André**
 📍 LP Jean Perrin TP
 ☎️ (02 62) 58 84 40
 🏠 Internat

📍 **Saint-Benoît**
 📍 LP Patu de Rosemont TP
 ☎️ (02 62) 92 95 20
 🏠 HE : lycée Amiral Pierre Bouvet

📍 **Saint-Denis**
 📍 LP Amiral Lacaze TP
 ☎️ (02 62) 28 37 75
 🏠 HE : lycée Mémona Hintermann-Afféjee

📍 **Saint-Denis**
 📍 LP de l'Horizon TP
 ☎️ (02 62) 48 44 60
 🏠 HE : lycée Mémona Hintermann-Afféjee

📍 **Saint-Denis**
 📍 LPO Georges Brassens TP
 ☎️ (02 62) 92 47 10
 🏠 HE

📍 **Saint-Joseph**
 📍 LP Paul Langevin TP
 ☎️ (02 62) 56 69 20
 🏠 Internat

📍 **Saint-Louis**
 📍 LP de Roches Maigres TP
 ☎️ (02 62) 91 28 50
 🏠 HE : lycée Antoine Roussin

Métiers du froid et des énergies renouvelables

Tu veux être un spécialiste des chambres froides ou des climatiseurs ? Avec cette formation, tu sauras créer, mettre en service et réparer des machines qui produisent du froid. Tu travailleras dans le respect de l'environnement.

📍 **Le Port**
 📍 URMA A
 ☎️ (02 62) 42 10 31
 🏠 HE

📍 **Saint-Denis**
 📍 LP de l'Horizon TP
 ☎️ (02 62) 48 44 60
 🏠 HE : lycée Mémona Hintermann-Afféjee

📍 **Saint-Louis**
 📍 LP de Roches Maigres TP
 ☎️ (02 62) 91 28 50
 🏠 HE : lycée Antoine Roussin

Saint-Pierre
 LP François de Mahy TP
 (02 62) 35 75 20
 HE : lycées Ambroise Volland et Roland Garros

Saint-Pierre
 URMA A
 (02 62) 70 08 60
 Internat

Technicien constructeur bois

Le bois est source d'emplois. Cette formation te transforme en ouvrier qualifié dans la fabrication et l'installation d'ouvrages et de charpentes en bois. Le travail se fait en atelier et en parfaite autonomie ou en équipe sur un chantier pour une entreprise artisanale.

Le Port
 LPO Jean Hinglo TP ou A
 (02 62) 71 19 00
 Internat

Saint-Benoît
 LP Patu de Rosemont TP
 (02 62) 92 95 20
 HE : lycée Amiral Pierre Bouvet

Saint-Louis
 LPO Jean Joly TP
 (02 62) 39 75 00
 HE : lycée Antoine Roussin

SECONDE PROFESSIONNELLE
Métiers de l'alimentation, bio-industries, laboratoire

Bio-industries de transformation
 Envie de savoir faire des glaces au chocolat, des jus de fruit, ou encore des comprimés ? Cette formation te familiarise dans la création de produits agroalimentaires, pharmaceutiques ou cosmétiques. Tu sauras coordonner des opérations de production.

Saint-Joseph
 CFA agricole A
 (02 62) 56 19 80
 Internat

Saint-Joseph
 Lycée agricole TP
 (02 62) 56 50 40
 Internat

Saint-Paul
 LPO de Saint-Paul IV TP
 (02 62) 33 06 50
 Internat

SECONDE PROFESSIONNELLE
Métiers de la nature, jardin, paysage, forêt

Aménagements paysagers
 Tu apprendras à aménager et entretenir des jardins, des espaces récréatifs, des cimetières ou des parcs. Tes compétences pour tailler des arbres ou des haies peuvent servir une mairie ou une entreprise de paysagiste.

Saint-Paul
 Maison familiale rurale Alt.
 (02 62) 33 54 33
 Internat

Gestion des milieux naturels et de la faune
 Choisir cette formation, c'est protéger l'environnement. Tu apprendras à entretenir un espace naturel, à surveiller des espèces et à organiser des animations. Tu peux être un agent technique de l'environnement pour une commune ou une association.

Saint-Paul
 Lycée agricole Émile Boyer de la Giroday TP
 (02 62) 45 92 92
 Internat

SECONDE PROFESSIONNELLE
Métiers des productions

Agroéquipement
 Tu apprends à utiliser et entretenir un tracteur, une planteuse, ou une moissonneuse-batteuse. Tu peux mener une activité dans une exploitation agricole en tant que mécanicien ou encore chauffeur d'engins.

Saint-Joseph
 Lycée agricole TP
 (02 62) 56 50 40
 Internat

Conduite de productions horticoles (arbres, arbustes, fruits, fleurs, légumes)
 Cultiver des légumes, des fruits ou des fleurs est une passion pour toi ? En devenant expert des végétaux, tu peux te diriger vers les métiers d'ouvrier horticole ou chef de culture.

Saint-Joseph
 Lycée agricole TP
 (02 62) 56 50 40
 Internat

Conduite et gestion de l'entreprise agricole
 Tu veux devenir agriculteur ? Cette formation te le permet. Tu as des leçons sur le terrain (champ, élevage). Tu pourras gérer, par exemple, la production végétale et animale avec des notions en gestion d'entreprise pour diriger des équipes.

La Plaine-des-Palmistes
 Maison familiale rurale Alt.
 (02 62) 51 38 91
 Internat

Saint-Joseph
 Lycée agricole TP
 (02 62) 56 50 40
 Internat

SECONDE PROFESSIONNELLE
Métiers du conseil-vente

Technicien conseil-vente en alimentation (produits alimentaires et boissons)
 Vendre du vin, c'est un art. Ce bac professionnel te spécialise dans la vente de produits alimentaires. Tu pourras exercer une activité consistant à approvisionner et organiser des rayons d'un magasin. Tu sauras mener des opérations promotionnelles ou des dégustations.

Le Tampon
 Maison familiale rurale Alt. ou A
 (02 62) 57 97 97
 Internat

Saint-Pierre
 CFA des maisons familiales rurales Alt. ou A
 (02 62) 27 09 71
 Sans hébergement

Technicien conseil-vente en univers jardinerie
 Travailler en même temps avec la nature et les hommes, c'est possible. Ce diplôme te forme dans l'art de vendre des plantes tout en sachant apporter des conseils sur l'entretien des fleurs. Par la suite, tu peux travailler en jardinerie ou poursuivre vers un BTS en rapport avec la vente.

Saint-André
 Maison familiale rurale Alt.
 (02 62) 46 01 88
 Internat

SECONDE PROFESSIONNELLE
Hors familles de métiers

Services aux personnes et aux territoires (SAPAT)
 Dans ce cursus, tu apprendras à t'occuper de bébés et de personnes âgées ou porteuses de handicap. Tu dispenses des soins. Tu réalises des recettes de cuisine adaptées à chaque public. Tu entretiens le linge ou organises des activités sportives. Par la suite, tu peux travailler pour une association ou passer le concours d'aide-soignant.

Le Tampon
 Maison familiale rurale Alt.
 (02 62) 57 97 97
 Internat

LES SECTIONS EUROPÉENNES EN BACCALURÉAT PROFESSIONNEL

Proposées dans certains lycées professionnels, tu y accèdes selon ton niveau de langue et ta motivation. Tu y bénéficies d'un apprentissage renforcé d'une langue vivante et de l'enseignement d'une partie du programme d'une ou de plusieurs disciplines non linguistiques (DNL) dans cette langue vivante.

L'objectif étant de te faire découvrir la culture du pays concerné.


L'indication " section européenne " suivie de la désignation de la langue concernée, est inscrite sur ton diplôme de baccalauréat professionnel.

ÉTABLISSEMENT	Langues			POUR LES ÉLÈVES EN BAC PRO (si précisé)
	Anglais	Espagnol	Allemand	
LPO Boisjoly Potier	Le Tampon	•		
LPO Roland Garros	Le Tampon	•		Accompagnement, soins et services à la personne
LP Jean Perrin	Saint-André	•	•	Gestion-administration, Vente, Commerce et Systèmes électroniques numériques
LPO Marie Curie	Saint-Benoît	•		Accompagnement, soins et services à la personne
LPO Nelson Mandela	Saint-Benoît	•		Métiers de l'accueil et Gestion-administration
LP de l'Horizon	Saint-Denis	•		Gestion-administration
LP Julien de Rontaunay	Saint-Denis	•		Gestion-administration
LP Isnelle Amelin	Sainte-Marie	•	•	Section Anglais : commerce et accueil-relation clients et usagers Section Espagnol : gestion-administration
LPO de Bel Air	Sainte-Suzanne	•		Ouvrages du bâtiment : métallerie
LPO de Stella	Saint-Leu	•		Aéronautique option systèmes
LP de Roches Maigres	Saint-Louis		•	Métiers de l'électricité et de ses environnements connectés
LP Victor Schoelcher	Saint-Louis	•		
LP hôtelier de La Renaissance	Saint-Paul	•		Commercialisation et services en restauration
LP de Vue Belle	Saint-Paul	•	•	Section Espagnol : accueil-relation clients et usagers, commerce, gestion-administration, Vente (prospection, négociation, suivi de clientèle)
LP François de Mahy	Saint-Pierre	•		Commerce

! Pour plus d'informations !

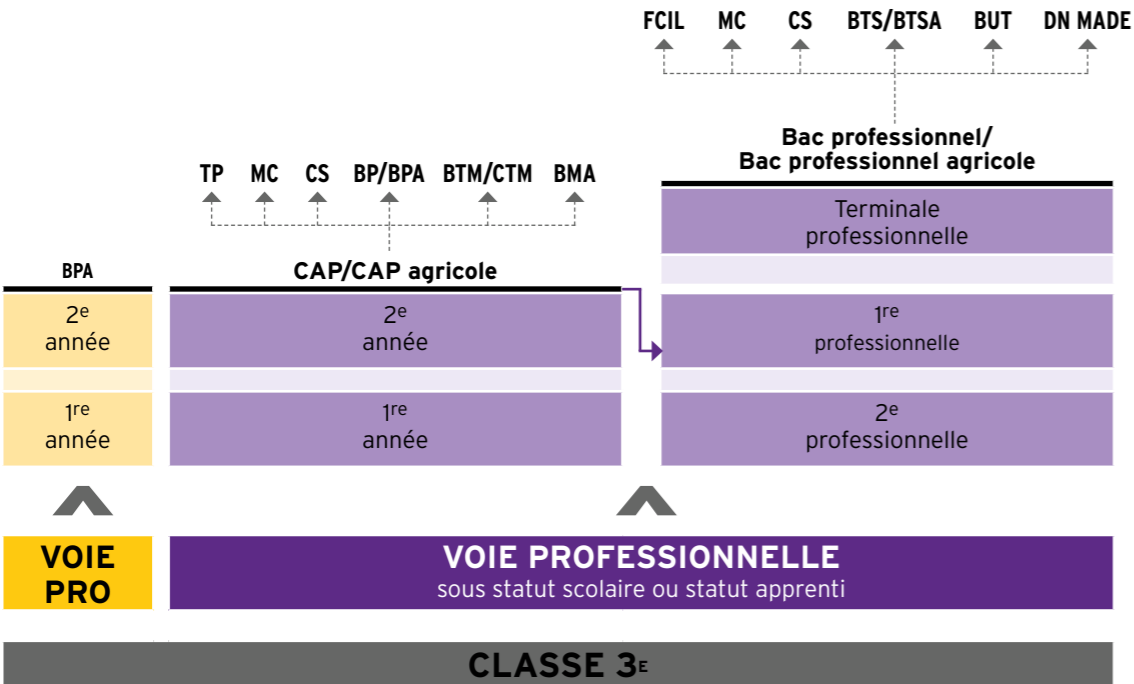
Scanne ce QR Code !

Si tu veux en savoir plus sur les sections européennes ou de langues orientales en lycée.



LES AUTRES FORMATIONS

Choisir la voie professionnelle, c'est faire le choix d'acquérir des compétences garantissant un accès direct à l'emploi. On retrouve le CAP et le bac professionnel mais il y a d'autres diplômes professionnalisants. Les informations ci-dessous et le schéma t'aideront donc à t'orienter et à ne pas te perdre sur les différentes formations qui sont détaillées dans les pages suivantes.



Comme il est précisé sur le schéma, on retrouve le CAP et le bac pro. Toutefois, il existe d'autres formations te permettant de te spécialiser (BP, BPA, BMA, BTM, CS, CTM, MC). Parmi elles, le ministère du Travail, de l'Emploi et de l'Insertion délivre par exemple le titre professionnel (TP). Il certifie l'acquisition de connaissances et de compétences pour exercer un métier précis. Il peut s'effectuer en apprentissage.

LEXIQUE	
BMA	: brevet des métiers d'art
BP	: brevet professionnel
BPA	: brevet professionnel agricole
BTM	: brevet technique des métiers
BTS	: brevet de technicien supérieur
BTSA	: brevet de technicien supérieur agricole
BUT	: bachelier universitaire de technologie
CAP	: Certificat d'aptitude professionnelle
CS	: certificat de spécialisation
CTM	: certificat technique des métiers
DN MADE	: diplôme national des métiers d'arts et du design
FCIL	: formation complémentaire d'initiative locale
MC	: mention complémentaire
TP	: titre professionnel

• TU HÉSITES ENTRE LES DIPLÔMES ?

Après un CAP à La Réunion :

Sache que c'est après avoir obtenu un CAP que tu peux te diriger ensuite vers un brevet professionnel (BP) ou un brevet professionnel agricole (BPA). Ce dernier se prépare en apprentissage sur deux ans et permet un approfondissement des connaissances pour un métier spécifique. Ce diplôme d'État est d'un niveau équivalent au bac professionnel.

Le brevet des métiers d'art (BMA) t'est accessible si tu es titulaire d'un CAP des métiers d'art. C'est un diplôme d'État qui te spécialise en conception, réalisation et réparation d'objets en deux ans.

Dans le cas où tu préférerais être titulaire d'un diplôme délivré par la Chambre des métiers et de l'artisanat, il existe le certificat technique des métiers d'art (CTM). Il te spécialise en deux voire trois ans dans un domaine d'activités précis avec un niveau équivalent au CAP. Sache qu'il y a aussi le brevet technique des métiers d'art (BTM) avec un niveau équivalent au bac !

Tu recherches une formation d'un an ?

Tu peux tendre vers une mention complémentaire (MC) d'un niveau équivalent au CAP. Ce diplôme d'État te permet d'acquérir, en temps plein ou en apprentissage, des compétences supplémentaires sur une qualification spécialisée.

Tu préfères une formation d'un an uniquement en apprentissage ?

Tu peux te tourner vers un certificat de spécialisation (CS) qui t'offre une qualification du ministère chargé de l'agriculture.

Au sujet du titre professionnel (TP), il peut s'adresser à toi à la suite d'un CAP. Pendant une durée de un voire deux ans en apprentissage, le diplôme permet de te spécialiser. Il est important de savoir que ce diplôme s'adresse aussi aux personnes sorties du système scolaire ou en reconversion professionnelle.

Après un bac pro à La Réunion

Pour retrouver toutes les informations sur les différentes formations possibles après un bac professionnel à La Réunion, tu dois consulter notre brochure " Orient'A Nou : Kossa nou fé apré le Bac ! ".

Tu pourras découvrir en détail la mention complémentaire (MC) ou la formation complémentaire d'initiative locale (FCIL) au niveau post-bac.

Tu retrouveras aussi les informations nécessaires pour tendre vers un certificat de spécialisation (CS), un brevet de technicien supérieur (BTS), un brevet de technicien supérieur agricole (BTSA), un Bachelier universitaire de technologie (BUT), ou encore un diplôme national des métiers d'art et du design (DN MADE)...

À NOTER !

PASSERELLES

► Suite aux réformes du lycée et de la voie professionnelle, des passerelles ont été formalisées entre les formations de la voie professionnelle et celles de la voie générale et technologique.

Elles existent dans les deux sens !

Ces passerelles existent aussi entre le CAP et le baccalauréat professionnel mais aussi avec d'autres formations de la voie professionnelle.

! Pour plus d'informations !

Scanne ce QR Code !

Renseigne-toi sur les passerelles avec le site de l'académie

! Pour plus d'informations !

Scanne ce QR Code !

Consulte la brochure " Orient'A Nou : Kossa nou fé apré le Bac ! ".

BREVET TECHNIQUE DES MÉTIERS D'ART (BTM)

Ce diplôme est délivré par la Chambre des métiers et de l'artisanat. L'objectif de cette dernière étant de te former pour devenir un spécialiste dans différents domaines comme les métiers de bouche, de commercialisation.

Nature du diplôme : Titre des Chambres de métiers
Durée de la formation : 2 voire 3 ans
Niveau terminal d'études : Bac ou équivalent

Pâtissier confiseur glacier traiteur

Selon toi, c'est pain au chocolat et pas chocolatine ? Tu as peut-être l'âme d'un grand chef en toi ! Cette formation t'offre les connaissances pour faire les meilleurs croissants et gâteaux. Par la suite, tu pourrais ouvrir ton entreprise et te présenter au concours du meilleur ouvrier de France !

📍 **Saint-Denis**
URMA **A**
☎ (02 62) 28 18 30
🏠 Internat

Prothésiste dentaire

Intéressé par une carrière en lien avec les technologies et le monde médical ? Découvre cette formation pour travailler en laboratoire ou en clinique. Tu crées, modifies ou répare des dents et appareils dentaires pour des patients dans le besoin.

📍 **Saint-Paul**
URMA **A**
☎ (02 62) 55 68 55
🏠 Internat

CERTIFICAT DE SPÉCIALISATION

Le ministère chargé de l'agriculture propose une qualification orientée vers la maîtrise d'activités techniques spécifiques : le certificat de spécialisation agricole. Il est enregistré au Répertoire national des certifications professionnelles (RNCP). Tu peux y accéder via l'apprentissage.

Nature du diplôme : Diplôme national ou diplôme d'Etat
Durée de la formation : 1 an
Niveau terminal d'études : CAP ou équivalent + 1 an

Tracteurs et machines agricoles : utilisation et maintenance

Forme-toi à piloter des machines agricoles comme les tracteurs ou les moissonneuses-batteuses dans le respect de l'environnement. Tu sauras réparer les outils utilisés sur une exploitation agricole. Tu pourras aussi prétendre au métier de conducteur d'engins.

📍 **Saint-Joseph**
CFA agricole **A**
☎ (02 62) 56 19 80
🏠 Internat

Restauration collective

Tu veux cuisiner pour le plus de personnes possibles ? Tu es formé à cuisiner en grande quantité dans la restauration collective (hôpital, cantine, prison).

📍 **Saint-Joseph**
CFA agricole **A**
☎ (02 62) 56 19 80
🏠 Internat

CERTIFICAT TECHNIQUE DES MÉTIERS D'ART

Nature du diplôme : Titre des Chambres de métiers
Durée de la formation : 2 voire 3 ans
Niveau terminal d'études : CAP ou équivalent

Préparateur vendeur

• option : boucherie

Se spécialiser dans le travail de la viande, c'est possible en poursuivant ce cursus. Tu es formé pour vendre, désosser et hacher toutes sortes de viandes. Tu deviens un spécialiste des brochettes et des paupiettes à faire saliver les papilles.

📍 **Saint-Denis**
URMA **A**
☎ (02 62) 28 18 30
🏠 Internat

Préparateur vendeur

• option : charcuterie-traiteur

Se spécialiser dans les quiches, les friands ou les tourtes, c'est possible avec ce cursus. Tu es formé à la fabrication et la vente de produits. Tu sais concevoir une nouvelle gamme de saucisses pour faire saliver les plus gourmands.

📍 **Saint-Denis**
URMA **A**
☎ (02 62) 28 18 30
🏠 Internat

Auxiliaire en prothèse dentaire

Apprends à intervenir dans la réparation d'appareils dentaires avec ce diplôme. Tu sauras fabriquer des prothèses. Tu seras aussi en mesure d'entretenir le matériel à utiliser.

📍 **Saint-Paul**
URMA **A**
☎ (02 62) 55 68 55
🏠 Internat

Vendeur en boulangerie-pâtisserie

Avec cette formation, tu pourras aider un chef pâtissier dans la vente. Tu sauras comment renseigner et conseiller la clientèle sur les viennoiseries. Tu pourras emballer des gâteaux et procéder à l'encaissement des ventes en caisse.

📍 **Saint-Denis**
URMA **A**
☎ (02 62) 28 18 30
🏠 Internat

DIPLÔME D'ÉTAT DU TRAVAIL SOCIAL

Nature du diplôme : Diplôme national ou diplôme d'Etat
Durée de la formation : 2 ans
Niveau terminal d'études : Bac ou équivalent

Technicien de l'intervention sociale et familiale

Cette formation te permet de travailler aux côtés d'enfants ou d'adultes en difficulté ou en situation d'exclusion. Tu intervient au domicile de la personne en l'aidant dans les actes de la vie quotidienne (toilette, habillage, alimentation).

📍 **Saint-Pierre**
École des métiers de l'accompagnement de la personne **TP**
☎ (02 62) 96 95 30
🏠 Sans hébergement

Moniteur éducateur

Le diplôme te prépare à guider les personnes porteuses de handicap ou en situation de dépendance sur le chemin de l'autonomie. Tu les aides avec leurs problèmes psychologiques et physiques. La formation permet de travailler en association.

📍 **Saint-Benoît**
Institut régional du travail social **TP** ou **A**
☎ (02 62) 92 97 77
🏠 Sans hébergement

📍 **Saint-Pierre**
École des métiers de l'accompagnement de la personne **TP**
☎ (02 62) 96 95 30
🏠 Sans hébergement

Accompagnant éducatif et social

Nature du diplôme : Diplôme national ou diplôme d'Etat
Durée de la formation : 1 an
Niveau terminal d'études : CAP ou équivalent

Tu veux aider des personnes tristes ou fragiles ? Cette formation est pour toi ! Tu aides des enfants et des personnes âgées ou porteuses de handicap dans l'alimentation, l'hygiène et les déplacements. Tu contribues à leur bien-être physique et psychologique.

📍 **Saint-Benoît**
Institut régional du travail social **TP**
☎ (02 62) 92 97 77
🏠 Sans hébergement

📍 **Saint-Pierre**
École des métiers de l'accompagnement de la personne **TP** ou **A**
☎ (02 62) 96 95 30
🏠 Sans hébergement

DIPLÔME D'ÉTAT EN SANTÉ

Aide-soignant

Nature du diplôme : Diplôme national ou diplôme d'Etat
Durée de la formation : 1 voire 2 ans
Niveau terminal d'études : Bac ou équivalent

Avec ce diplôme, tu pourras offrir un accompagnement aux personnes dans les activités de la vie quotidienne. Tu es formé pour évaluer l'état clinique et mettre en œuvre des soins adaptés.

📍 **Saint-Denis**
Institut de formation d'aides-soignantes de Saint-Denis **TP**
☎ (02 62) 71 75 30
🏠 Sans hébergement

📍 **Saint-Benoît**
LPO Marie Curie **TP**
☎ (02 62) 94 46 46
🏠 Internat

📍 **Le Port**
LP Léon de Lepervanche **TP**
☎ (02 62) 42 75 75
🏠 HE : lycée Jean Hinglo

📍 **Saint-Pierre**
Institut de formation d'aides-soignantes de Saint-Pierre **TP**
☎ (02 62) 71 98 20
🏠 Sans hébergement

Auxiliaire de puériculture

Selon toi, il n'y a rien de plus beau qu'un enfant ? Cette formation te permet de travailler en maternité ou en crèche. Tu changes les vêtements et donnes à manger aux enfants tout en jouant avec eux. Tu es sollicité par les parents pour des conseils sur l'éducation.

📍 **Saint-Pierre**
Institut de formation d'auxiliaires de puériculture **TP**
Télé **NC**
🏠 Sans hébergement

📍 **Saint-Denis**
Institut de formation d'auxiliaires de puériculture - ASFA **TP**
☎ (02 62) 90 87 07
🏠 Sans hébergement

Ambulancier

Nature du diplôme : Diplôme national ou diplôme d'Etat
Durée de la formation : 1 an
Niveau terminal d'études : CAP ou équivalent

Un ambulancier prend en charge des personnes souffrantes lors de leur transfert à l'hôpital. Il conduit une ambulance et surveille l'état des patients tout en recueillant et en transmettant leurs informations de santé au personnel soignant. Ce cursus te forme à ce métier.

Des conditions sont nécessaires, contacte la structure pour les connaître.

📍 **Saint-Pierre**
URMA **A**
☎ (02 62) 70 08 60
🏠 Internat

FORMATION COMPLÉMENTAIRE D'INITIATIVE LOCALE (FCIL)

C'est une formation courte qui est mise en place pour répondre à une demande exprimée par les entreprises. L'objectif est une insertion professionnelle directe. Pourquoi ne pas tenter l'expérience ?

Nature du diplôme : Formation d'initiative locale
Durée de la formation : 1 an
Niveau terminal d'études : bac+1

Secrétaire assistant médico-administratif

Tu es motivé à l'idée d'aider les personnes malades ? Ce diplôme te forme à l'accueil des patients, des familles et des professionnels de santé. Tes tâches dans le milieu médical concerneront la gestion des dossiers et des rendez-vous des médecins ou encore le traitement des courriers.

📍 **Saint-Pierre** **OUVERTURE**
LGT Ambroise Volland **TP**
☎ (02 62) 96 23 50

MENTION COMPLÉMENTAIRE

Tu peux t'orienter vers une mention complémentaire. C'est un diplôme national dont le but est de t'accompagner vers une insertion professionnelle directe en t'apportant des compétences supplémentaires au travers d'une qualification spécialisée. Tu peux y entrer à temps plein ou en apprentissage.

Nature du diplôme : Diplôme national ou diplôme d'Etat
Durée de la formation : 1 an
Niveau terminal d'études : CAP ou équivalent + 1 an

Aide à domicile

Tu as le sens de l'écoute et du dialogue ? Pourquoi ne pas te tourner vers un métier qui consiste à aider ton prochain. Avec cette formation, tu pourras assister les personnes âgées ou porteuses de handicap dans l'alimentation, la toilette, les déplacements et les papiers administratifs.

📍 **Le Port**
LP Léon de Lepervanche **TP** ou **A**
☎ (02 62) 42 75 75
🏠 HE : lycée Jean Hinglo

📍 **Saint-Benoît**
LPO Marie Curie **TP**
☎ (02 62) 94 46 46
🏠 Internat

Sûreté des espaces ouverts au public

Le métier d'agent de sécurité t'intéresse ? Cette formation t'y prépare. Tu apprendras à prévenir tout acte de malveillance par une surveillance appropriée dans les lieux qui accueillent du public.

📍 **Le Tampon**
LPO Pierre Lagourgue **A**
☎ (02 62) 96 49 49
🏠 HE : lycée Roland Garros

📍 **Saint-Benoît**
LP Patu de Rosemont **TP**
☎ (02 62) 92 95 20
🏠 HE : lycée Amiral Pierre Bouvet

Boulangerie spécialisée

Le goût du pain aux raisins ou l'odeur du pain te fait saliver ? Fais-en ton métier. Ce parcours te forme à la fabrication de pains, viennoiseries, pâtisseries, sandwiches et pizzas. Tu sauras préparer différentes garnitures et crèmes.

📍 **Saint-Denis**
URMA **A**
☎ (02 62) 28 18 30
🏠 Internat

Essayage-retouche-vente

La couture te passionne ? Par le biais de cette formation, tu seras capable d'effectuer des retouches sur des vêtements (pantalons, robe, chemise). Tu pourras adapter des vêtements à la morphologie du client dans un atelier artisanal ou au rayon habillement d'une grande surface.

📍 **Saint-Benoît**
LP Patu de Rosemont **TP**
☎ (02 62) 92 95 20
🏠 HE : lycée Amiral Pierre Bouvet

Pâtisserie glacerie chocolaterie confiserie spécialisées

Tu salives toujours devant des éclairs au chocolat ? Pourquoi ne pas te perfectionner dans la production de desserts ? Ce diplôme te prépare à répondre à des commandes en produisant un travail de qualité.

📍 **Saint-Denis**
URMA **A**
☎ (02 62) 28 18 30
🏠 Internat

Cuisinier en desserts de restaurant

Apprends à cuisiner de délicieux desserts pour les clients les plus gourmands dans des restaurants gastronomiques. Ce diplôme te professionnalise dans la restauration.

📍 **Saint-Paul**
LP hôtelier de la Renaissance **TP**
☎ (02 62) 55 43 00
🏠 HE : lycée Vue Belle

📍 **Saint-Paul**
CCI, Pôle de formation Centhor **A**
☎ (02 62) 22 85 00
🏠 Internat

Pâtisserie boulangère

Cette formation te prépare à la conception et à la réalisation de pâtisseries ou de produits dont la matière principale est la farine.

📍 **Saint-Pierre**
URMA **A**
☎ (02 62) 70 08 60
🏠 Internat

📍 **Saint-Denis**
URMA **A**
☎ (02 62) 28 18 30
🏠 Internat

Vendeur spécialisé en alimentation

Cette formation te permet de te professionnaliser dans le commerce alimentaire. Avec des connaissances sur plusieurs gammes de produits frais ou surgelés, tu pourras accueillir, orienter et conseiller une clientèle dans ses achats.

- 📍 **Saint-Paul**
- 🏢 LP Hôtelier de la Renaissance **TP** ou **A**
- ☎️ (02 62) 55 43 00
- 🏠 HE : lycée de Vue Belle

TITRE PROFESSIONNEL (TP)

Nature du diplôme : Titre professionnel
Durée de la formation : 1 voire 2 ans
Niveau terminal d'études : Bac ou équivalent

Secrétaire comptable

Ce diplôme te prépare à réaliser des opérations de gestion administrative et comptable d'une structure (suivi de trésorerie, facturation, frappe de devis). Tu pourras classer des documents, réaliser des recherches documentaires, accueillir et renseigner un client.

- 📍 **Saint-Pierre**
- 🏢 CCI, Pôle de formation Sud **A**
- ☎️ (02 62) 96 96 96
- 🏠 Sans hébergement

- 📍 **Saint-Denis**
- 🏢 CCI, Pôle de formation Nord **A**
- ☎️ (02 62) 48 35 05
- 🏠 Sans hébergement

Technicien en logistique d'entreposage

Tu veux travailler en entrepôt ? Ce parcours te forme à optimiser les flux de marchandises en encadrant une ou plusieurs équipes d'opérateurs. Tu fais des inventaires. Tu t'occupes des suivis de commande et tu gères les stocks pour prévenir d'éventuelles anomalies.

- 📍 **Saint-Paul**
- 🏢 URMA **A**
- ☎️ (02 62) 55 68 55
- 🏠 Internat

Technicien d'intervention en froid commercial et climatisation

Tu intervies dans le montage et le dépannage d'installations de froid en faisant des vidanges d'huiles, des remplacements de filtres et des contrôles d'étanchéité. Sans toi, une production est à l'arrêt avec des marchandises qui périssent.

- 📍 **Le Port**
- 🏢 URMA **A**
- ☎️ (02 62) 42 10 31
- 🏠 HE

Infographiste metteur en page

Envie de travailler dans la presse ou la pub ? Cette formation te permet d'avoir un savoir-faire dans des logiciels créant des documents de communication (logos, magazines, cartes de visite, flyers). Tu apprendras à adapter des contenus pour le web et les réseaux sociaux.

- 📍 **Saint-Paul**
- 🏢 URMA **A**
- ☎️ (02 62) 55 68 55
- 🏠 Internat

Technicien de réseaux de télécommunications

Si des appareils se mettent à la 5G et à la fibre optique, il faut des professionnels capables d'organiser, réaliser et contrôler des travaux d'installation des réseaux de télécommunications. Ce diplôme te forme à ça.

- 📍 **Le Port**
- 🏢 URMA **A**
- ☎️ (02 62) 42 10 31
- 🏠 HE

Installateur de réseaux de télécommunications

Nature du diplôme : Titre professionnel
Durée de la formation : 1 an
Niveau terminal d'études : CAP ou équivalent

Pour avoir le téléphone, internet et la télévision à la maison, les entreprises font appel à des professionnels capables de construire, étendre ou modifier des réseaux. Ce cursus te permettra d'effectuer des travaux de tirage de câbles, de pose et de câblage d'équipements.

- 📍 **Le Port**
- 🏢 URMA **A**
- ☎️ (02 62) 42 10 31
- 🏠 HE

AUTRES FORMATIONS D'ÉCOLE SPÉCIALISÉE

Employé polyvalent du commerce et de la distribution

Nature du diplôme : Formation inscrite au RNCP
Durée de la formation : 1 an
Niveau terminal d'études : CAP ou équivalent

En faisant le choix de ce diplôme, tu apprendras à gérer l'approvisionnement et la mise en rayon d'un commerce, l'encaissement, la réception et la préparation de commandes des clients. Tu te spécialises aussi dans la gestion des stocks en magasin.

- 📍 **Saint-Denis**
- 🏢 CCI, Pôle de formation Nord **A**
- ☎️ (02 62) 48 35 05
- 🏠 Sans hébergement

Classe préparatoire aux concours d'entrée dans les formations sociales (niveau CAP à bac)

Nature du diplôme : Certificat d'école
Durée de la formation : 1 an
Niveau terminal d'études : CAP ou équivalent

Les métiers d'éducateur spécialisé, d'assistant de service social, d'éducateur de jeunes enfants ou de moniteur-éducateur t'intéressent ? Cette prépa augmente tes chances pour réussir les concours.

- 📍 **Saint-Pierre**
- 🏢 Classes préparatoires privées aux études de santé **TP**
- ☎️ (02 62) 35 00 11
- 🏠 Sans hébergement

Classe préparatoire aux concours d'entrée des écoles d'auxiliaires de puériculture, d'aides-soignant et d'ambulanciers

Nature du diplôme : Certificat d'école
Durée de la formation : 1 an
Niveau terminal d'études : CAP ou équivalent

Les métiers d'auxiliaire de puériculture, d'aide-soignant ou d'ambulancier t'intéressent ? Cette prépa te donne les chances de réussir les concours.

- 📍 **Saint-Pierre**
- 🏢 Classes préparatoires privées aux études de santé **TP**
- ☎️ (02 62) 35 00 11
- 🏠 Sans hébergement

Certificat d'études musicales

Nature du diplôme : Certificat d'école
Durée de la formation : 3 ans
Niveau terminal d'études : Bac ou équivalent

Tu pratiques un instrument de musique ? Avec ce certificat, en plus de ta pratique musicale tu apprendras la culture liée. Tu pourras, par la suite, jouer en soliste ou dans des orchestres.

- 📍 **Saint-Denis**
- 🏢 Conservatoire à rayonnement régional musique, danse, théâtre **Alt.**
- ☎️ (02 62) 90 44 71
- 🏠 Sans hébergement

Certificat d'études théâtrales

Nature du diplôme : Certificat d'école
Durée de la formation : 2 ans
Niveau terminal d'études : Bac ou équivalent

En poursuivant ce cursus, tu te spécialises dans cette voie. Le but étant de savoir jouer un personnage sur scène dans le cadre d'une pièce afin de susciter des émotions.

- 📍 **Saint-Denis**
- 🏢 Conservatoire à rayonnement régional musique, danse, théâtre **Alt.**
- ☎️ (02 62) 90 44 71
- 🏠 Sans hébergement

Certificat d'études chorégraphiques

Nature du diplôme : Certificat d'école
Durée de la formation : 3 ans
Niveau terminal d'études : Bac ou équivalent

Tu es fan du lac des cygnes ? Comme pratique artistique amateur, il existe ce parcours qui te permet de te spécialiser dans la danse et la chorégraphie au conservatoire.

- 📍 **Saint-Denis**
- 🏢 Conservatoire à rayonnement régional musique, danse, théâtre **TP**
- ☎️ (02 62) 90 44 71
- 🏠 Sans hébergement

Diplôme d'études musicales

Nature du diplôme : Certificat d'école
Durée de la formation : 3 ans
Niveau terminal d'études : Bac ou équivalent

Ce diplôme te permet d'avoir un haut niveau de pratique musicale. Par la suite, tu pourras envisager des études supérieures dans le domaine musical.

- 📍 **Saint-Denis**
- 🏢 Conservatoire à rayonnement régional musique, danse, théâtre **TP**
- ☎️ (02 62) 90 44 71
- 🏠 Sans hébergement

Conseiller services en électrodomestique et multimédia

Nature du diplôme : Formation inscrite au RNCP
Durée de la formation : 1 an
Niveau terminal d'études : Bac ou équivalent

Une personne a un problème avec son téléphone ? C'est à toi qu'on fera appel si tu choisis cette formation. Tu seras qualifié pour donner des conseils et des solutions à une clientèle dans un service après-vente (SAV).

- 📍 **Saint-Denis**
- 🏢 URMA **A**
- ☎️ (02 62) 28 18 30
- 🏠 Internat

Vendeur-conseil en équipements de la maison connectée

Nature du diplôme : Formation inscrite au RNCP
Durée de la formation : 1 an
Niveau terminal d'études : Bac ou équivalent

Avec une maison connectée, tu peux ouvrir tes fenêtres, allumer les lumières et ta télé juste avec ton téléphone. Pour ce faire, il faut juste même des spécialistes qui se chargent d'orienter la clientèle sur le matériel nécessaire.

- 📍 **Saint-Denis**
- 🏢 URMA **A**
- ☎️ (02 62) 28 18 30
- 🏠 Internat

Vendeur conseiller sport

Nature du diplôme : Formation inscrite au RNCP
Durée de la formation : 2 ans
Niveau terminal d'études : Bac ou équivalent

À l'issue du cursus, tu pourras travailler dans des magasins qui vendent des produits en lien avec le sport (VTT, machine de musculation, raquette...). Tu es formé à la vente d'articles et à la gestion des stocks.

- 📍 **Saint-Pierre**
- 🏢 CCI, Pôle de formation Sud **A**
- ☎️ (02 62) 96 96 96
- 🏠 Sans hébergement

Vendeur conseiller commercial (réseau Négoventis)

Nature du diplôme : Formation inscrite au RNCP
Durée de la formation : 1 voire 2 ans
Niveau terminal d'études : Bac ou équivalent

Tu veux t'insérer dans les métiers du commerce ? Avec cette formation, tu pourras acquérir les notions de base pour réussir dans ce milieu. Tu sauras accueillir les clients en magasin et réceptionner des marchandises pour les ranger en rayon.

- 📍 **Le Port**
- 🏢 CCI, Pôle de formation CIRFIM **A**
- ☎️ (02 62) 43 51 12
- 🏠 Sans hébergement

- 📍 **Saint-Denis**
- 🏢 CCI, Pôle de formation Nord **A**
- ☎️ (02 62) 48 35 05
- 🏠 Sans hébergement

- 📍 **Saint-Pierre**
- 🏢 CCI, Pôle de formation Sud **A**
- ☎️ (02 62) 96 96 96
- 🏠 Sans hébergement

Assistant de dirigeant d'entreprise artisanale

Nature du diplôme : Formation inscrite au RNCP
Durée de la formation : 1 an
Niveau terminal d'études : Bac ou équivalent

Avec ce diplôme, tu pourras répondre aux besoins d'une petite entreprise artisanale. En secondant le chef d'entreprise, tu réalises des suivis comptables, un budget prévisionnel ou des promotions commerciales. Tu fais même passer des entretiens d'embauche !

- 📍 **Saint-Paul**
- 🏢 URMA **A**
- ☎️ (02 62) 55 68 55
- 🏠 Internat

Technicien services de l'électroménager connecté

Nature du diplôme : Formation inscrite au RNCP
Durée de la formation : 1 an
Niveau terminal d'études : Bac ou équivalent

La plupart des maisons ont au moins un frigo, un lave-linge ou encore un four. Ce cursus te forme à effectuer l'installation, la mise en service, et la réparation de ces systèmes électroménagers. Tu sauras conseiller les clients et vendre des accessoires.

- 📍 **Saint-Denis**
- 🏢 URMA **A**
- ☎️ (02 62) 28 18 30
- 🏠 Internat

GLOSSAIRE

- 🏢 Établissement public
- 🏠 Établissement privé
- TP** Temps plein
- A** Apprentissage
- Alt.** Alternance sous statut scolaire
- HE** : internat hors établissement
- CFA** : centre formation apprentis
- CFAA** : centre formation apprentis agricole
- CCI** : Chambre de commerce et d'industrie
- CREPS** : centre de ressources d'expertise et de performance sportive
- LGT** : lycée général et technologique
- LP** : lycée professionnel
- LPO** : lycée polyvalent
- URMA** : université régionale des métiers et de l'artisanat
- SEGT** : Section d'enseignement général et technologique

SPORTS ET ÉTUDES AU LYCÉE

Toi ton centre d'intérêt c'est le sport et ça va au-delà de le regarder à la télé ! Tu le pratiques intensivement.

À côté de l'éducation physique et sportive dispensée dans le cadre des enseignements communs, optionnels et/ou de spécialité, il existe des dispositifs permettant d'allier études et sports au lycée.

LES SECTIONS SPORTIVES SCOLAIRES

Koi i lé ?

Ce sont des structures dans les lycées qui permettent aux élèves volontaires, filles ou garçons, de pratiquer de manière approfondie un sport tout en suivant sa scolarité.

Tu bénéficies a minima de trois heures hebdomadaires d'entraînement et suis intégralement le programme scolaire. Ces sections visent à t'accompagner pour réaliser des performances sportives au niveau départemental voire régional.

Mais attention, elles n'entrent pas dans le cadre du sport de haut niveau bien qu'elles soit basées sur un partenariat avec une fédération sportive nationale ou avec ses structures déconcentrées.

L'inscription dans ces sections relève de chaque établissement.

Renseigne toi avant d'entrer au lycée !

LES SECTIONS D'EXCELLENCE SPORTIVE (SES)

Koi i lé ?

Depuis la rentrée 2021, les sections sportives scolaires deviennent des SES.

Elles ont pour objectif de t'accompagner vers le haut niveau et vers l'intégration à un pôle Espoir ou à un pôle France. Elles te concernent si tu es déjà reconnu ou repéré au niveau local ou régional, mais pas encore inscrit sur les listes des sportifs de haut niveau, Espoirs ou de partenaires d'entraînement.

Pour plus d'informations !

Scanne ce QR code !

Si tu veux en savoir un peu plus sur le sport de Haut Niveau



SPORTIF DE HAUT NIVEAU

Koi i lé ?

C'est un statut ! Il te permet si tu es concerné de bénéficier d'aménagements de scolarité et d'examens notamment pour le baccalauréat !

Es tu concerné ?

Oui, si tu es :

- ▶ un sportif inscrit sur la liste des sportifs de haut-niveau (Élite, Senior, Jeune) arrêtée par le ministère chargé des sports ;
- ▶ un sportif inscrit sur la liste des " Espoirs " arrêtée par le ministère chargé des sports ;
- ▶ un sportif inscrit sur la liste des partenaires d'entraînement arrêtée par le ministère chargé des sports ;
- ▶ un sportif appartenant à des structures d'entraînement labellisées par le ministère chargé des sports (Pôle France, Pôle France Jeunes, Pôle Espoir) même si tu ne figures pas sur les listes ministérielles ;
- ▶ un sportif appartenant à un centre de formation d'un club professionnel et bénéficiant d'une convention de formation prévue à l'article L. 211-5 du code du sport ;
- ▶ un juge et arbitre inscrit sur la liste de haut niveau établie par le ministère chargé des sports.

Quel cadre possible en lycée ?

Les pôles Espoir et France. Tu peux y entrer si tu es dans une des situations présentées ci-dessus.

Attention, ce sont les Fédérations sportives qui établissent les listes de sportifs de haut niveau et des sportifs Espoirs.

Ces listes sont ensuite validées par le Ministère de la Jeunesse, des Sports et de la Vie associative. Alors renseigne-toi avec ta fédération.

Le CREPS de La Réunion dispose aussi de structures d'entraînement. Visite leur site :

www.creps-reunion.fr/haut-niveau.structures-entrainement

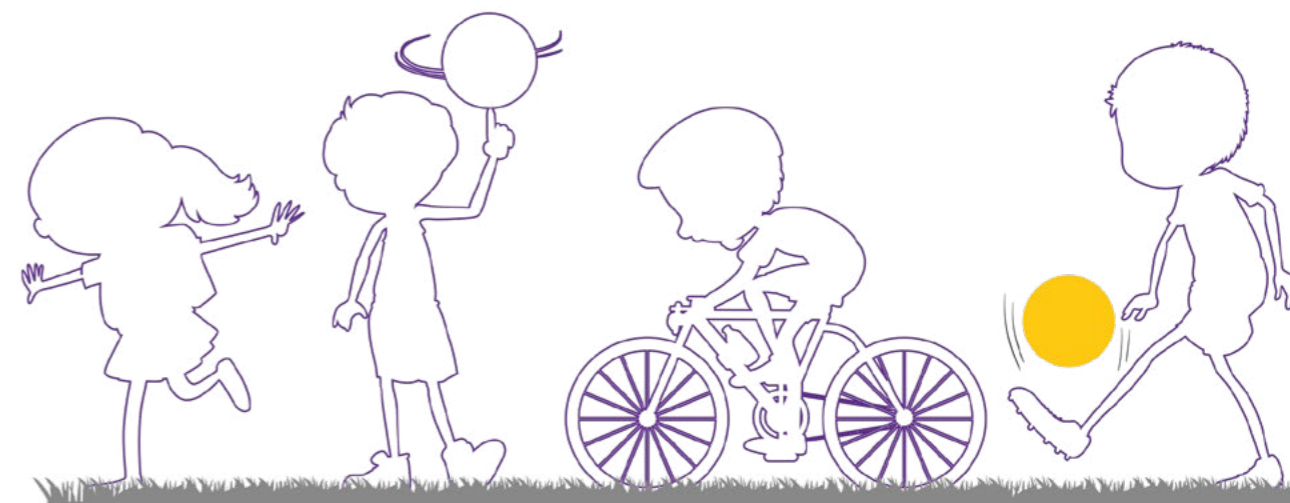
(02 62) 94 71 94

LES SECTIONS SPORTIVES ET LES PÔLES EN MILIEU SCOLAIRE À LA RÉUNION

	ÉTABLISSEMENT	Activités physiques pleine nature	Athlétisme	Basket	Canoë kayak	Football	Handball	Judo	Lutte sportive	Natation	Pelote basque	Surf
Pôle Espoir	LPO Jean Hinglo Le Port (02 62) 71 19 00											
	LP Léon de Lepervanche Le Port (02 62) 42 75 75											
	CREPS Saint-Denis (02 62) 94 71 94		●	●		●	●	●				
	LGT Lislet Geoffroy Saint-Denis (02 62) 90 72 00		●			●	●	●			●	
	LP Julien de Rontaunay Saint-Denis (02 62) 90 90 30		●				●				●	
	LPO de Bel Air Sainte-Suzanne (02 62) 98 05 19				●							
	LGT Pierre Poivre Saint-Joseph (02 62) 56 69 79								●			
LGT Évariste de Parry Saint-Paul (02 62) 55 46 56												●
Pôle France	CREPS Saint-Denis (02 62) 94 71 94										●	
	LGT Lislet Geoffroy Saint-Denis (02 62) 90 72 00										●	
	LP Julien de Rontaunay Saint-Denis (02 62) 90 90 30										●	
Section sportive de lycée	LPO Jean Hinglo Le Port (02 62) 71 19 00					●						
	LP Jean Perrin Saint-André (02 62) 58 84 40	●										
	LPO Nelson Mandela* Saint-Benoît (02 62) 95 96 81					●						
	LP Patu de Rosemont Saint-Benoît (02 62) 92 95 20	●				●						
	LGT Pierre Poivre Saint-Joseph (02 62) 56 69 79								●			
LGT Louis Payen Saint-Paul (02 62) 22 56 39									●			

(*) > Ce dispositif regroupe les élèves des lycées Patu de Rosemont, Marie Curie et Nelson Mandela.

CREPS : centre de ressources d'expertise et de performance sportive LPO : Lycée polyvalent Établissement public ● Filles ● Garçons
LGT : Lycée général et technologique LP : Lycée professionnel ● Établissement privé ● Mixte



LA RUPTURE SCOLAIRE

Phobie scolaire ? Démotivation ?
Ta scolarité peut être impactée par beaucoup de facteurs.
Plusieurs acteurs sont là pour te soutenir.
Viens en parler, tu peux être accompagné.

À NOTER !

CONTACTS ANIMATEURS (MLDS)

► Est

SOCHAKI Karine
LP Patu de Rosemont
(02 62) 92 95 20

► Nord

WELMANT Joëlle
LP Isnelle Amelin
(02 62) 93 17 00

► Ouest

BOSQUET Geneviève
LP de Vue Belle
(02 62) 33 69 33

► Sud

LEBON Michèle
LPO Roland Garros
(02 62) 57 81 00

OMARJIE Mimose

LP Paul Langevin
(02 62) 56 69 20

✉ : mlds.secretariat@ac-reunion.fr

• TU ES AU COLLÈGE

Tu es en train de préparer ton brevet ?

Sache qu'un référent décrochage scolaire de l'Académie de La Réunion est présent pour toi.

Son but est d'éviter que tu décroches !

Des animateurs locaux de la Mission de Lutte contre le décrochage scolaire (MLDS) sont également là dans plusieurs établissements de l'île dont les collèges. Comme le précise Eduscol, leur rôle est de " prévenir le décrochage scolaire, faciliter l'accès au diplôme et à la qualification des jeunes en situation de décrochage et sécuriser les parcours de formation ".

N'oublie pas qu'il y a aussi un psychologue de l'Éducation nationale - PSY EN qui est présent dans les collèges publics !

Tu es dans un collège public ou privé, tu peux aller dans un des centres d'information et d'orientation (CIO) pour rencontrer un PSY EN.

Il a pour rôle de t'accompagner sur le plan psychologique et/ou dans ton orientation scolaire et professionnelle !

Retrouve les coordonnées des CIO à la page 59.

• TU N'ES PLUS DANS UN ÉTABLISSEMENT

Si tu as décroché, pourquoi ne pas faire appel à la mission locale ?

C'est une association spécialisée dans l'accueil, l'information et l'accompagnement des jeunes de 16 à 25 ans sortis du système scolaire.

Elle peut t'aider à élaborer ton parcours personnalisé vers l'emploi !

Retrouve les coordonnées des missions locales à la page 59.

Pou ed a ou !

Scanne ce QR Code !

Trouve le référent
de ton établissement.



! Pour plus d'informations !

Scanne ce QR Code !

Si tu veux en savoir plus sur les CIO.



ELÈVE EN SITUATION DE HANDICAP

Es tu concerné ? " Constitue un handicap, au sens de la loi du 11 février 2005, toute limitation d'activité ou restriction de participation à la vie en société subie dans son environnement par une personne en raison d'une altération substantielle, durable ou définitive d'une ou plusieurs fonctions physiques, sensorielles, mentales, cognitives ou psychiques, d'un polyhandicap ou d'un trouble de santé invalidant. "

• QUEL ACCOMPAGNEMENT ?

Les maisons départementales des personnes handicapées (MDPH) sont là pour t'accueillir, t'informer et t'accompagner.

Au sein de ton établissement, l'équipe de direction, l'infirmier, l'assistant social ou bien le psychologue de l'Éducation nationale sont au plus près de toi pour te soutenir dans ton parcours.

Ces derniers t'accompagnent sur l'identification de tes besoins et t'aident à constituer un dossier de demande d'aide auprès de la Commission des droits et de l'autonomie des personnes handicapées (CDAPH) au besoin.

Un projet personnalisé de scolarisation (PPS) est mis en place. C'est un cadre visant à organiser le déroulement de ta scolarité, la qualité des accompagnements et des aides nécessaires à partir d'une évaluation globale de ta situation et de tes besoins.

Un enseignant référent est désigné pour t'accompagner.

• UNITÉ LOCALISÉE POUR L'INCLUSION SCOLAIRE (ULIS)

La CDAPH te propose de t'orienter vers une ULIS.

Qu'est ce que c'est ?

L'ULIS a été mise en place pour toi !

C'est un dispositif qui te permet de bénéficier d'une organisation pédagogique adaptée à tes besoins.

Ton PPS peut ainsi être mieux mis en œuvre.

Es-tu toujours dans un établissement scolaire ?

Oui ! Le dispositif est intégré aux établissements scolaires.

L'OFFRE

LES ULIS À LA RÉUNION

- LPO Paul Moreau
④ Bras-Panon I (02 62) 51 61 61
- LP Léon de Lepervanche
④ Le Port I (02 62) 42 75 75
- LPO Boisjoly Potier
④ Le Tampon I (02 62) 57 90 30
- LP Jean Perrin
④ Saint-André I (02 62) 58 84 40
- LPO Nelson Mandela
④ Saint-Benoît I (02 62) 92 96 81
- LP Patu de Rosemont
④ Saint-Benoît I (02 62) 92 95 20
- LP de l'Horizon
④ Saint-Denis I (02 62) 48 44 60
- LP Julien de Rontaunay
④ Saint-Denis I (02 62) 90 90 30
- LP Isnelle Amelin
④ Sainte-Marie I (02 62) 93 17 00
- Lycée agricole privé Cluny
④ Sainte-Suzanne I (02 62) 98 06 26
- LP Paul Langevin
④ Saint-Joseph I (02 62) 56 69 20
- LP de Roches Maigres
④ Saint-Louis I (02 62) 91 28 50
- LP Victor Schoelcher
④ Saint-Louis I (02 62) 91 95 95
- LP de Vue Belle
④ Saint-Paul I (02 62) 33 69 33
- LP François de Mahy
④ Saint-Pierre I (02 62) 35 75 20

ÉTUDIE EN ÉTANT AIDÉ

Quelque soit la voie que tu choisis pour développer tes connaissances, tu as la possibilité de bénéficier de plusieurs aides de l'État, du département et de la Région.

La Région est là pour te soutenir.

Son but étant ta réussite !

• AIDES DE L'ÉTAT

L'allocation de rentrée scolaire

À la rentrée, tu peux recevoir une allocation dite annuelle, sous condition de ressources aux familles ayant des enfants scolarisés, âgés de 6 à 18 ans. Cette allocation d'un montant de 404,28 € est directement versée par les caisses d'allocations familiales (CAF) ou la Mutualité sociale agricole (MSA).

Bourse nationale

Sous condition de ressources de ta famille et en poursuivant tes études au lycée, tu peux obtenir une bourse nationale. En plus, il existe des primes complémentaires pouvant s'y ajouter si tu es boursier.

Prime d'équipement

En fonction de ta spécialité, cette prime t'est attribuée automatiquement. Elle t'est versée en une seule fois. Le montant est de 341,71 €. Cette prime sert à acheter le matériel nécessaire à ta formation.

Prime à l'internat

Pour poursuivre ta formation, tu as fait le choix de l'internat ? Une prime existe à ce sujet. Elle est modulée selon l'échelon de bourse détenu (montant entre 327 et 672 €) et est automatiquement attribuée. Ta famille n'a pas de demande à remplir.

La bourse de mérite

Savais-tu que tu as le droit à une bourse de mérite si tu as obtenu une mention Bien ou Très bien au diplôme national du brevet ? Elle t'est versée en trois fois en même temps que la bourse de lycée pendant toute ta scolarité.

• AIDES RÉGIONALES

Dès le mois de
JUILLET 2022

Retrouve l'ensemble
des aides de la Région sur :

www.espaceetudiant974.re



i Pour plus d'informations !

Scanne ce QR code !

Retrouve le nouveau portail jeunesse



KEL FORMASYON, KEL TRAVAY?

**SALON/FORUM/RENCONTRE/
DOCUMENTATION/WEBCONFÉRENCE**



La Région lé la pou zot !



MON PROJET

Réfléchir pleinement à son orientation demande du temps. Pour construire ton projet, il est important que tu prennes en compte ta personnalité ou encore les domaines dans lesquels tu es à l'aise. Fais savoir sur cette page où tu veux t'orienter !

MON PROJET

Nom : Prénom :

Classe :

MES POINTS FORTS

En prenant en compte ma personnalité, mes matières préférées et ce que j'aime dans la vie, j'inscris les domaines où je suis doué.

.....

.....

MON PROJET D'ORIENTATION

En faisant mes recherches, je choisis 3 métiers qui pourraient me correspondre avec les voies d'orientation possibles.

N°1
 N°2
 N°3

MES LIEUX DE FORMATION

En indiquant les formations que je souhaite poursuivre par ordre de préférence, j'inscris les lieux où je pourrais étudier.

	FORMATION	ÉTABLISSEMENT	INTERNAT	
			Oui	Non
N°1	<input type="checkbox"/>	<input type="checkbox"/>
N°2	<input type="checkbox"/>	<input type="checkbox"/>
N°3	<input type="checkbox"/>	<input type="checkbox"/>

Le savais-tu ?

S'ENGAGER
 L'école n'est pas l'unique endroit où tu peux relever tes points forts utiles dans l'élaboration de ta vie professionnelle. Si tu es sportif ou adhérent à une association culturelle, tu y développes aussi des qualités. **Engage-toi !**

L'INTERNAT
 Connais-tu que l'**internat** pouvait être un cadre favorable à ta réussite scolaire et à ton épanouissement personnel ? C'est présent dans les lycées ou certains CFA.

LA RÉUNION DE L'ORIENTATION

Pour t'aider à t'orienter, rencontre un psychologue de l'Éducation nationale dans les établissements scolaires ou prends rendez-vous au sein d'un Centre d'information et d'orientation (CIO). N'hésite pas à contacter la Cité des métiers ou le Centre Régional d'Information Jeunesse !

CIO
 Cio de Saint-Denis
 5 rue Maréchal Leclerc
 97400 Saint-Denis
 ☎ (02 62) 21 18 81
 > cio.saint-denis@ac-reunion.fr

CRIJ
 28, rue Jean Chatel
 97400 Saint-Denis
 ☎ (02 62) 60 98 20
 > accueil@crij-reunion.com

CIO
 Cio de Sainte-Clotilde
 18 rue de la Gare
 École DAMASE Legros
 97490 Sainte-Clotilde
 ☎ (02 62) 28 28 76
 > cio.sainte-clotilde@ac-reunion.fr

CIO
 Cio de Saint-Benoît
 21 bis, rue Lucien Duchemann
 97470 Saint-Benoît
 ☎ (02 62) 50 12 17
 > cio.saint-benoit@ac-reunion.fr

CIO
 Cio de Saint-Paul
 331, rue Saint-Louis
 97460 Saint-Paul
 ☎ (02 62) 22 55 86
 > cio.saint-paul@ac-reunion.fr

CIO
 Cio du Tampon
 Cité scolaire Roland Garros
 BP 138
 97833 Le Tampon Cedex
 ☎ (02 62) 27 13 70
 > cio.le-tampon@ac-reunion.fr

CIO
 Cio de Saint-Louis
 37, rue Sarda Garriga - BP 149
 97899 Saint-Louis Cedex 03
 ☎ (02 62) 26 15 32
 > cio.saint-louis@ac-reunion.fr

CITÉ DES MÉTIERS
 65 Rue du Père Lafosse
 97410 Saint-Pierre
 ☎ (02 62) 70 03 03
 > www.citedesmetiers.re

CIO
 Cio du Tampon
 Annexe de Saint-Joseph
 3, rue Henri Payet
 97480 Saint-Joseph
 ☎ (02 62) 56 54 16
 > cio.saint-joseph@ac-reunion.fr

Les Missions Locales Les missions locales accueillent, informent et accompagnent les jeunes de 16 à 25 ans sortis du système scolaire vers la qualification et l'emploi mais aussi sur les questions liées au logement et à la santé.

Mission Locale NORD	Mission Intercommunale Ouest	Mission Locale SUD	Mission Locale Est
<ul style="list-style-type: none"> Antenne de Sainte-Suzanne ☎ (02 62) 92 41 49 Antenne de Sainte-Clotilde ☎ (02 62) 92 41 41 Antenne de Sainte-Marie ☎ (02 62) 53 07 00 SASSE Camélia ☎ (02 62) 92 43 30 Référent PSAD Nord ☎ (02 62) 74 18 92 Conseiller Obligation de Formation des Mineurs ☎ (02 62) 56 24 78 	<ul style="list-style-type: none"> Antenne de Saint-Paul ☎ (02 62) 45 39 60 Antenne du Port ☎ (02 62) 55 22 44 Antenne de Saint Leu ☎ (02 62) 34 84 34 	<ul style="list-style-type: none"> Antenne de Saint-Pierre ☎ (02 62) 77 20 Antenne de Saint-Louis ☎ (02 62) 26 28 29 Antenne du Tampon ☎ (02 62) 27 04 63 Antenne de Saint-Joseph ☎ (02 62) 56 57 42 	<ul style="list-style-type: none"> Antenne de Saint-Benoît ☎ (02 62) 50 20 13

✉ : contactweb@mio.re



LA RÉGION EK LA ZÈNES LA RÈNYON

Orientation,
aides, mobilité...

Plus d'infos sur

→ www.regionreunion.com

