



**RÉPUBLIQUE
FRANÇAISE**

*Liberté
Égalité
Fraternité*



LES 1000 PREMIERS JOURS

QU'EST-CE QUE C'EST ?

Les 1000 premiers
jours, là où tout
commence

Les 1000 premiers jours ?



Les 1000 premiers jours, là où tout commence

Un moment clef de santé publique : Les 1000 premiers jours, là où tout commence !



200 000

**connexions neuronales
par minutes sur
les 1 000 premiers jours**

- ✓ Ce temps qui court des premiers mois de grossesse au seuil de l'école maternelle.
- ✓ Cette période de vulnérabilités, tant pour l'enfant que pour les parents, avec parfois le sentiment d'être seul face à la parentalité, ses défis du quotidien et son vertige de questions.
- ✓ Ce moment clef pour le développement de l'enfant selon les travaux scientifiques. Le cerveau se développe alors plus vite qu'à tout autre moment de la vie.
- ✓ Cette opportunité d'action. Accompagner les jeunes enfants d'aujourd'hui, c'est agir pour l'enfant et l'adulte de demain, son bien-être et sa santé future

Une ambition Une nouvelle politique publique appuyée sur des recommandations d'experts

La commission Cyrulnik et son rapport (septembre 2020)



Boris CYRULNIK



Alexandra BENACHI



Isabelle FILLIOZAT



François ANSERMET



Nathalie CASSO-VICARINI



**Ghislaine DEHAENE-
LAMBERTZ**



Romain DUGRAVIER



Maya GRATIER



Antoine CUEDENEY



Gilles LAZIMI



Johanne LEMIEUX



Sophie MARINOPOULOS



Nathalie MUTEL-LAPORTE



Laurent STORME



Rebecca SHANKLAND



Richard DELORME



Jaqueline WENDLAND



Tove MOGSTAD SLINDE

Les 1000 premiers jours

Là où tout commence

Rapport de la commission
des 1000 premiers jours
SEPTEMBRE 2020

Construite autour des besoins de l'enfant et de ses parents



Un chantier en 5 axes

1.

Renforcer le parcours des 1000 premiers jours, construit autour de 3 moments clefs

2.

Décliner le parcours 1000 jours pour les situations de fragilité

3.

Mettre à disposition des ressources fiables et accessibles pour les parents et l'entourage

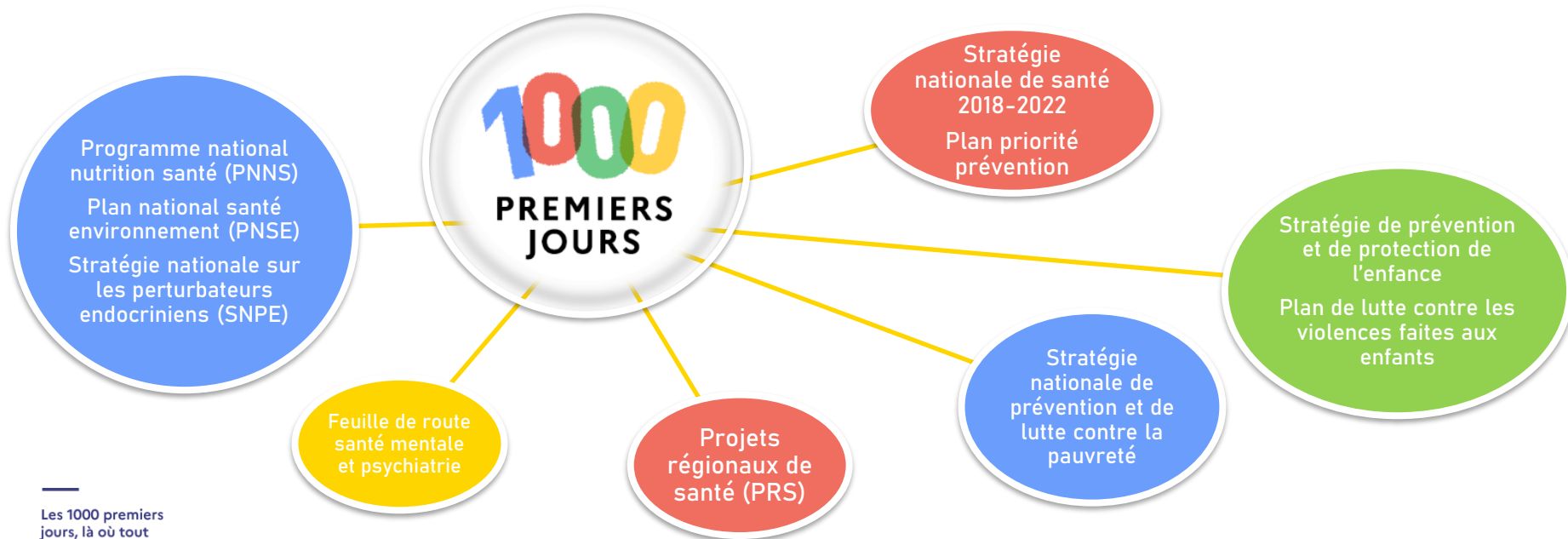
4.

Donner du temps supplémentaire pour la construction de la relation parent-enfant

5.

Améliorer encore la qualité de l'accueil du jeune enfant

En synergie avec d'autres stratégies nationales et territoriales



1.

Renforcer le parcours des 1000 premiers jours, construit autour de 3 moments clés

Les 1000 premiers jours : Un chemin à parcourir entouré



Les 1000 premiers
jours, là où tout
commence

La grossesse

Les premières semaines

Les premiers mois

Les premières années

1.

Renforcer le parcours des 1000 premiers jours, construit autour de 3 moments clés



4^e mois de
grossesse

**Entretien prénatal
précoce**

*Promotion de l'EPP, formation des
professionnels.*

Séjour à
la
maternité

**Repérage des difficultés et
orientation des parents**

*Renforcement des staffs médico-psycho-
sociaux et de l'articulation ville-hôpital-PMI*

Retour à
domicile

Groupes de parents

*Expérimentation avec 8 CAF
sur le territoire.*

Visites à domicile

*Renforcement des visites mère-enfant par les
professionnels de santé de la PMI ;
Soutien aux interventions précoces structurées
pour la relation parents-enfants et le
développement de l'enfant*

**Entretien postnatal systématique avec
repérage des troubles évocateurs de la DPP**

*Travail en cours sur une intervention plus
systématique des professionnels aux 2 pics
identifiés de 5^e et 12^e semaines.*



Accompagnement des parents souffrant de troubles psychiques

- Déploiement de nouvelles unités mères/parents-enfant ;
- Déploiement de nouvelles équipes mobiles en psychiatrie périnatale.

Accompagnement des futurs parents en situation de handicap

- Déploiement dans chaque région d'au moins un service de soutien à la parentalité.

Accompagnement des parents de la grossesse au post-natal

- Expérimentation d'un référent périnatalité ;
- Systématisation de l'entretien postnatal (à domicile ou en cabinet) ;
- Renforcement des visites à domicile pour les situations de fragilité.

3. Mettre à disposition des ressources fiables et accessibles pour les parents et l'entourage

Diffusion de messages clés sur les 1000 premiers jours

- Elaboration de messages de santé publique ; campagne de marketing social (aut. 2021)
- Elaboration du Livret des 1000 premiers jours reprenant les principaux messages clés, adressés aux parents par les Caf lors d'une déclaration de grossesse
- Prototypage d'un sac des 1000 premiers jours à remettre aux parents en maternité et invitant, à travers des objets, à des pratiques favorables au développement de l'enfant et à sa santé

Les 1000 premiers jours, là où tout commence

Informations fiables et personnalisées sur les ressources disponibles et de proximité

- 1000-premiers-jours.fr : nouveau site de référence (Santé Publique France)
- Création de l'application des 1000 premiers jours, avec :
 - des messages de santé publique clés ;
 - un calendrier unique ;
 - un outil de détection de la dépression post-partum ;
 - une cartographie des lieux-professionnels autour de soi.

Prévention de l'épuisement parental et développement de solutions de répit

- Recensement et valorisation des initiatives locales offrant des solutions de répit
- Développer l'offre de répit parental
- Expérimenter des groupes de parents 1000 premiers jours dans le cadre du parcours déployé par les Caf dans 8 territoires pilotes

Allongement du congé paternité

- La durée du congé de paternité et d'accueil de l'enfant est porté à 25 jours pour tous les assurés (auxquels s'ajoutent les 3 jours de naissance pour les salariés);
- 7 jours obligatoires, avec des adaptations pour les travailleurs non-salariés qui ont une durée minimale d'arrêt de 7 jours pour bénéficier de leur indemnisation.

Conciliation des temps professionnel et familial

- Une mission confiée à Christel Heydemann & Julien Damon pour :
 - Réinterroger le congé parental
 - Développer une « politique familiale » au sein de l'entreprise
 - Mieux articuler vie pro / parentalité
- Un axe de travail obligatoire des Comités départementaux des services aux familles

Poursuite des efforts sur la qualité de l'accueil

- Opposabilité de la charte nationale d'accueil du jeune enfant et appui à l'appropriation des principes de la charte.
- Plan de formation Enfance=Egalité des professionnels de la petite enfance
- Reconnaissance de la possibilité d'administration de soins pour favoriser l'accueil inclusif des enfants en situation de handicap ou atteints de maladies chroniques
- Comités départementaux des services aux familles chargés du suivi de l'amélioration de la qualité

Développement des solutions d'accueil à horaires atypiques

- Recensement, valorisation des solutions pour les horaires atypiques (mission confiée à la Mutualité Française)

Soutien des solutions d'accueil auprès des assistantes maternelles

- Une place en plus pour l'accueil en urgence et occasionnel
- Accès à la médecine du travail
- Renforcement du rôle des Relais d'Assistants Maternels (« Relais Petite Enfance »).

Des Territoires des 1000 premiers jours Mobilisés dans le cadre d'appels à projets régionaux

- Instruction ARS-DREETS publiée le 01.04.2021
- Des appels à projets régionaux lancés par les ARS et les DREETS sur la base du volontariat

Objectifs :

- Mobiliser autour de la démarche des 1000 premiers jours ;
- Soutenir l'émergence et l'expérimentation de projets innovants, construits autour des besoins des enfants et de leurs parents ;
- Essaimer en mettant en valeur les actions 1000 premiers jours dans les territoires.

Les 1000 premiers
jours, là où tout
commence



6 thématiques prioritaires définies par l'instruction

Des possibilités de ciblage thématiques
ou géographiques laissées à la main des ARS & DREETS

Une dynamique 1000 premiers jours bien engagée :

- 14 régions volontaires
 - Une participation étroite des Caf, Cnam, DRAC & CLP pour la rédaction des cahiers des charges et la sélection des projets
 - Une valorisation nationale des projets à l'automne 2021
- Toutes les informations relatives aux AAP régionaux sur le [site du ministère des solidarités et de la santé](#)

1° Repérage des situations de fragilité & accompagnement sans rupture des parents

2° Promotion de la santé pour les plus petits

3° Prévention de l'isolement et de l'épuisement des parents

4° Eveil culturel et artistique des tout-petits

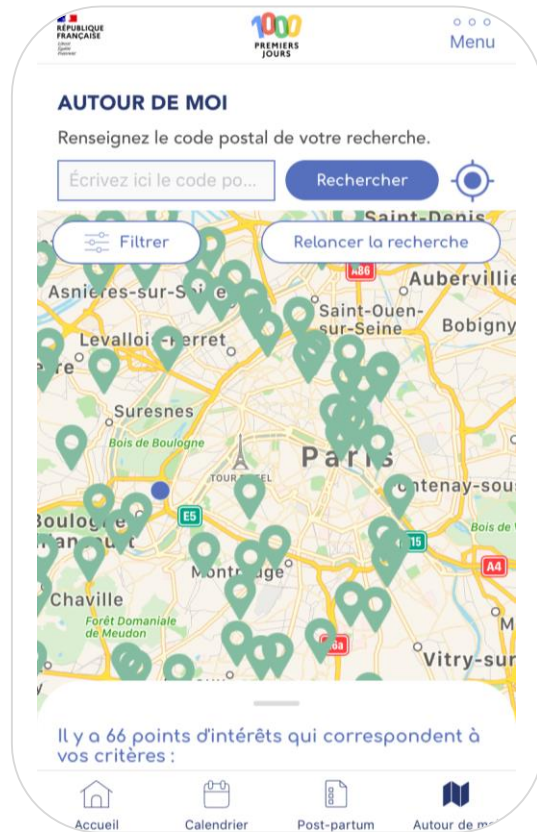
5° Conciliation vie professionnelle & parentalité

6° Place du père ou du second parent

Baliser le territoire & en fournir la carte

- Recenser les lieux 1000 premiers jours utiles aux (futurs) parents et jeunes enfants *via* l'outil cartographie de l'appli 1000 premiers jours
- Baliser le territoire avec le logo 1000 premiers jours :
 - Un repère de qualité pour les (futurs) parents
 - Un gage de lisibilité, tout au long du parcours des 1000 premiers jours
 - Une incitation pour les professionnels à se connaître, à coordonner leurs pratiques et engager des travaux communs

Les 1000 premiers
jours, là où tout
commence





**RÉPUBLIQUE
FRANÇAISE**

*Liberté
Égalité
Fraternité*



Renseignements sur le site du ministère des solidarités et de la santé
Pour toute question : 1000premiersjours@sg.social.gouv.fr