

FICHE CONSIGNES CONCEPTION D'UN PLAN DE MAISON (SEMAINE DU 30 MARS AU 4 AVRIL)

1 - Travail 1

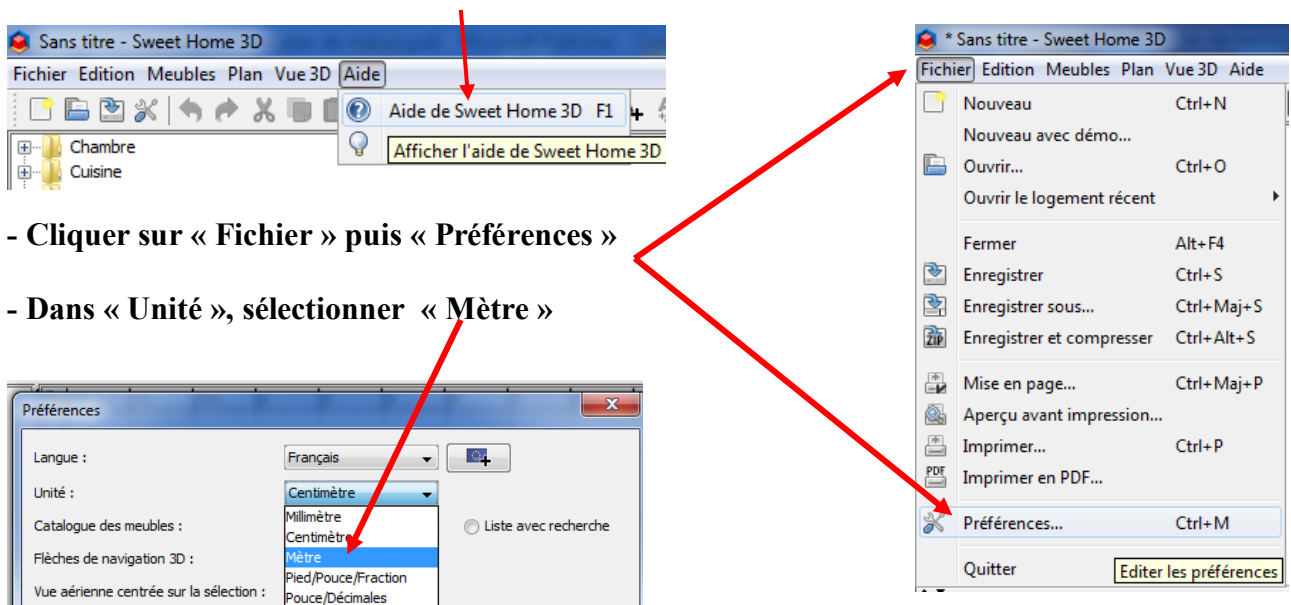
- Finir le croquis de la future maison (si pas terminé)

VOIR UN EXEMPLE DU TRAVAIL FINI A LA PAGE SUIVANTE

2 - Travail 2 :

- Continuer et finir le plan sur Sweet Home 3D (logiciel téléchargé à la séance précédente)

- UTILISER L'AIDE DU LOGICIEL POUR REALISER LE TRAVAIL CI-DESSOUS :



- Cliquer sur « Fichier » puis « Préférences »

- Dans « Unité », sélectionner « Mètre »

- Valider les paramètres en cliquant sur « Ok »

- Dessiner les murs extérieurs de la maison 

Cliquer sur la flèche  puis cliquer 2 fois sur les murs pour modifier l'épaisseur (0,20 m)

- Dessiner les murs séparant chaque pièce (**épaisseur : 0,10 m**)

- Dessiner les pièces 

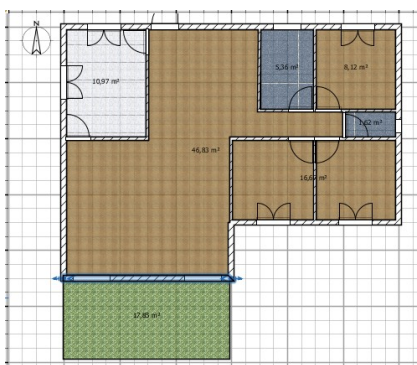
- Insérer les portes intérieures et extérieures (**hauteur : 2,10 m**)

- Insérer les fenêtres (**largeur : 1,20 m - hauteur : 1,15 m - élévation : 1 m**)

- Habiller le plancher (parquet, carrelage ...)

- Habiller les murs (peinture, crépi ...)

- Insérer meubles et équipements (wc, baignoire, lavabo, lit, canapé, table, évier, cuisinière, réfrigérateur...)



SEQ4 - Comment créer, agencer et aménager les pièces d'un futur logement ?

CONTRAINTES TECHNIQUES A RESPECTER	
<u>Nombre de Pièces</u>	<u>Surface à respecter</u>
1 cuisine (jaune)	> 12 m ²
1 WC (bleu clair)	2 m ²
1 Salle de bain (bleu clair)	6 m ²
3 chambres (bleu foncé)	9 m ² chacune
1 salon / séjour (orange)	> 30 m ²
1 véranda / terrasse (vert)	< 20 m ²
Surface totale de la maison (sans compter la véranda)	De 90 à 110 m²
ECHELLE	1 CARREAU → 1 M²

