

Les acteurs de la réponse immunitaire suite

Lire un shcéma

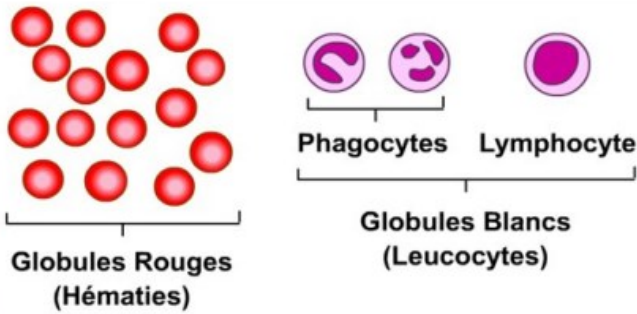
TB : Très bonne maîtrise S : Satisfaisant F : Fragile I : Insuffisant

Quelles sont les cellules du système de défense de l'organisme ?

Doc. 1 : schéma des composants du sang

Plasma

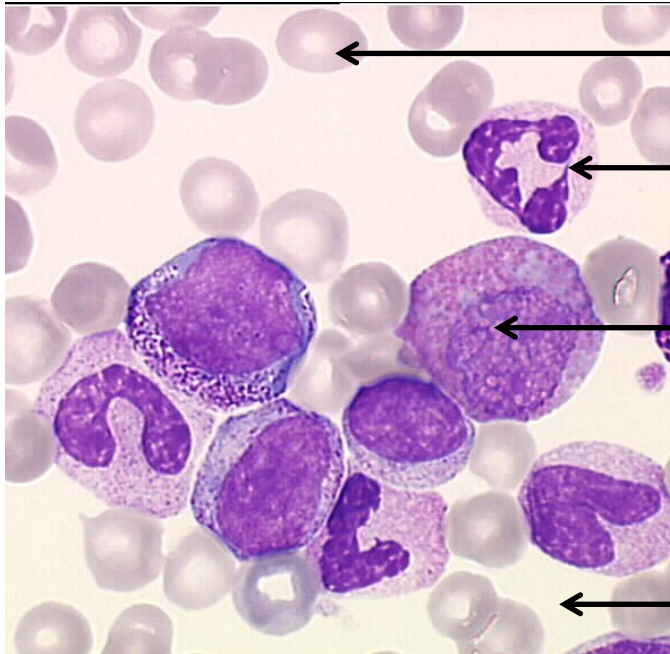
Liquide du sang
(90% eau + nutriments + autres)



Questions :

A l'aide du document 1 légende le document 2 avec les mots suivants : globules rouges, phagocytes, lympho-

Doc. 2 : Observation microscopique d'une goutte de sang



Réponds au problème