



Annexes

DOCUMENT 1



À bord d'un bateau des ressortissants des Comores tentent de rentrer de manière illégale à Mayotte en 2005.

Le territoire de Mayotte, nouvellement élevé au rang de département français est confronté à une immigration clandestine massive. La majorité des migrants souhaite bénéficier de la qualité du système de santé mahorais, notamment pour les accou-

chements, et bénéficier, pour leurs enfants, de la nationalité française.

<http://www.lefigaro.fr/actualite-france/2013/11/07/01016-20131107ARTFIG00643-mayotte-fait-face-a-l-entree-de-13000-illegaux-en-un-an.php>

Crédits photo : RICHARD BOUHET/ AFP

DOCUMENT 2

Naufrage du 3 octobre 2013 à Lampedusa

Le 3 octobre 2013, une embarcation transportant environ 500 migrants clandestins africains fait naufrage près de Lampedusa, île italienne proche de la Sicile. La catastrophe a fait 366 morts, ce qui en fait la deuxième plus grande tragédie en Méditerranée depuis le début du XXIe siècle.

Du fait des conditions de ces transports clandestins (rapacité des passeurs, vétusté des embarcations, passagers en surnombre, affaiblis physiquement et psychologiquement) les victimes de naufrages ont été très nombreuses dans le triangle formé par la Sicile, Malte et Lampedusa.

Lampedusa voit arriver de plus en plus de personnes origi-

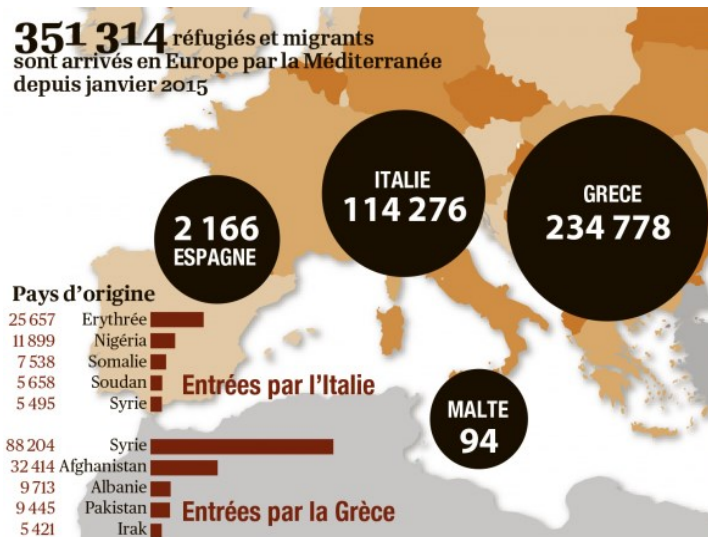
naires d'Afrique et du Moyen-Orient, du fait de la persistance de l'insécurité en Somalie, du régime dictatorial de l'Érythrée, des révolutions arabes et de la Guerre civile syrienne

https://fr.wikipedia.org/wiki/Naufrage_du_3_octobre_2013_%C3%A0_Lampedusa



DOCUMENT 3

351 314 réfugiés et migrants sont arrivés en Europe par la Méditerranée depuis janvier 2015



Questions

1 - Quel est le thème commun à ces documents ?

.....
.....

2 - Quelles sont les causes de ce phénomène ?

.....
.....
.....
.....
.....

3 - Que peux-tu dire des conditions dans lesquelles ces personnes effectuent ces déplacements ?

.....
.....
.....