

# Visite du Muséum d'Histoire Naturelle de St Denis

Dans le cadre de la dénomination du collège de la Chaloupe, le Département avait organisé une visite du Muséum d' Histoire Naturelle et du Jardin de l'État de St Denis le jeudi 19 novembre 2020.

La délégation menée par Madame Caroline CLERIL-AGRIODOS, principale du collège était composée de représentants du CA, de professeurs, de parents d'élèves et de délégués de classe.

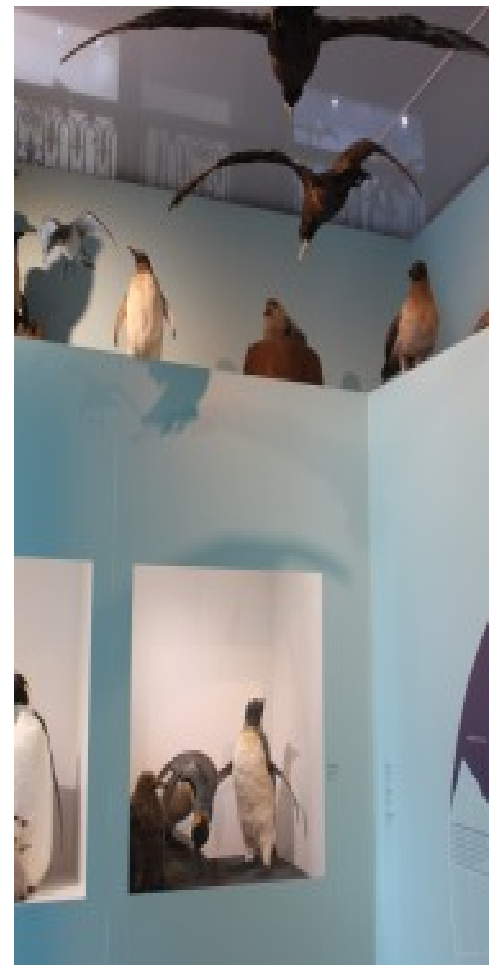
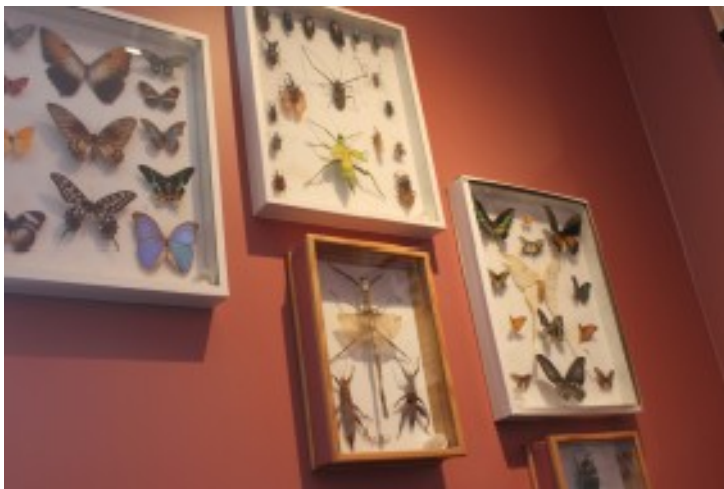
Le nom choisi pour le collège est celui de M. Harry GRUCHET nommé Conservateur du Muséum d'histoires naturelles de Saint-Denis, de 1962 à 1990.

La visite

L'enrichissement des collections est le thème de l'exposition temporaire du rez-de-chaussée par laquelle commence la visite. Elle s'intitule "Collections collectionneurs".



Riche de plus de 560 000 objets acquis depuis sa création en 1854 le muséum n'en présente qu'une partie illustrant les dons effectués par des collectionneurs/donateurs aux noms illustres au cours des années (Auguste LANTZ, tout premier conservateur du Muséum ; Gustave MANÈS un ancien maire ; l'ingénieur MAILLARD mais aussi les TAAF...).



La visite se poursuit à l'étage avec Monsieur CAZANOVE, passionnant entomologiste, et présente une des collections de lémuriens les plus complètes du monde. Les animaux naturalisés sont mis en scène dans des positions observées dans leur milieu naturel. Dans cette salle est également présenté le moulage d'un cœlacanthe, don du Muséum national d'Histoire naturelle de Paris, illustration du travail en collaboration des différents centres de recherche.



La dernière salle présente des espèces aujourd'hui disparues parmi lesquelles le célèbre dodo de l'île Maurice acquis par Monsieur Harry GRUCHET alors conservateur du Muséum. Il sera également initiateur de fouilles à l'Ermitage de Saint-Paul qui ont mis au jour des ossements d'animaux de l'île comme des tortues terrestres, un hibou qui portera son nom, et surtout un ibis, oiseau appelé « solitaire de la Réunion » vers 1670.



**Solitaire de La Réunion**  
(espèce éteinte)  
Ibis endémique disparu, identifié en 1995, des Ossements ont été découverts lors de fouilles dans des grottes et le marais de l'Ermitage.



**Hibou de Gruchet**  
(espèce éteinte)  
Les recherches menées en 1988 dans la grotte de l'autel (St Gilles) ont pu montrer la présence de ce hibou dans l'avifaune réunionnaise originelle.



**Tortue géante de Bourbon**  
(espèce éteinte)  
Moulage réalisé à partir du spécimen conservé au Muséum de Paris complété d'un plastron trouvé dans les marais de L'Ermitage les bains.

Ce dernier espace présente également des espèces vulnérables comme le Tuit-tuit dont on ne compte plus que quelques couples qui tous nichent dans la forêt de la Roche Écrite.



Tuit-tuit  
(espèce endémique)  
On évalue sa population à  
120-150 couples.  
Cette espèce est protégée.

Cette visite très enrichissante s'est achevée par un bon déjeuner au restaurant, en plein cœur du Jardin de l'État.

