

COPIL EDD N°3



Lundi 25 juin 2018



Les actions de l'année :

SEPTEMBRE 2017

Mise en place du comité de pilotage

Participation à « Kartié i mouv »

Inscription au concours « Collège Fleuri »

OCTOBRE 2017

Mise en place des gardiens de la nature

NOVEMBRE/
DECEMBRE 2017

Début de réalisation d'un mur végétal à l'entrée du collège. (Projet porté par M. Orange et M. Papaty)

Janvier/Février 2018

Concours Handibouchon

AVRIL 2018

Concours Digislam

MARS 2018

Concours d'affiche sur le développement durable.

JUIN 2018

Semaine du développement Durable (actions dans le collège et au lycée de Bois d'Olive).



Le jardin partagé



Calendrier des actions au Jardin Partagé
de l'Olivier



PERIODES	GROUPE	PROGRAMMES
Septembre / Octobre	ULIS + Les gardiens de la nature	Préparation d'halloween péi : Calebasse, citrouille, betterave, ...
Novembre / Décembre	ULIS + <u>une classe</u> + Les gardiens de la nature	Thème : le diabète (journée mondiale le 15 novembre) Commande du repas de la fête de fin d'année civile.
Février / Mars/ Avril	ULIS + une classe + Les gardiens de la nature	Tisane, remède, diététique (5 fruits et légumes par jour) et diabète : 7 avril journée mondiale de la santé
Avril / Mai	ULIS + une classe volontaire Les gardiens de la nature	Préparation de paniers garnis (légumes, confiture) pour la fête des mères.
Mai / juin	ULIS + une classe volontaire Les gardiens de la nature	Préparation de la semaine du développement durable (accueil de classe de primaire, collège et lycée au jardin). Repas de fin d'année scolaire

BOIS D'OLIVES
MON QUARTIER EN MOUVEMENT



Opération de nettoyage et de sensibilisation

Enjeux

Des familles sensibilisées (et impliquées) :

- à un cadre de vie propre et accueillant
- au respect des modalités de collecte et de tri des déchets
- aux nouvelles opportunités (« déchèteries », centre de propreté)
- aux dispositifs mis en place par la CIVIS (médiateurs, brigade, numéro vert,...)



Avoir un quartier propre durablement !

LES PARTENAIRES :

La mairie de ST Pierre (élus), la Gestion Urbaine de Proximité (GUP), CIVIS, ARS, NPNRU,, Association Fam y assemb, Marjolaine Contrat de ville, Stagiaires au service aménagement



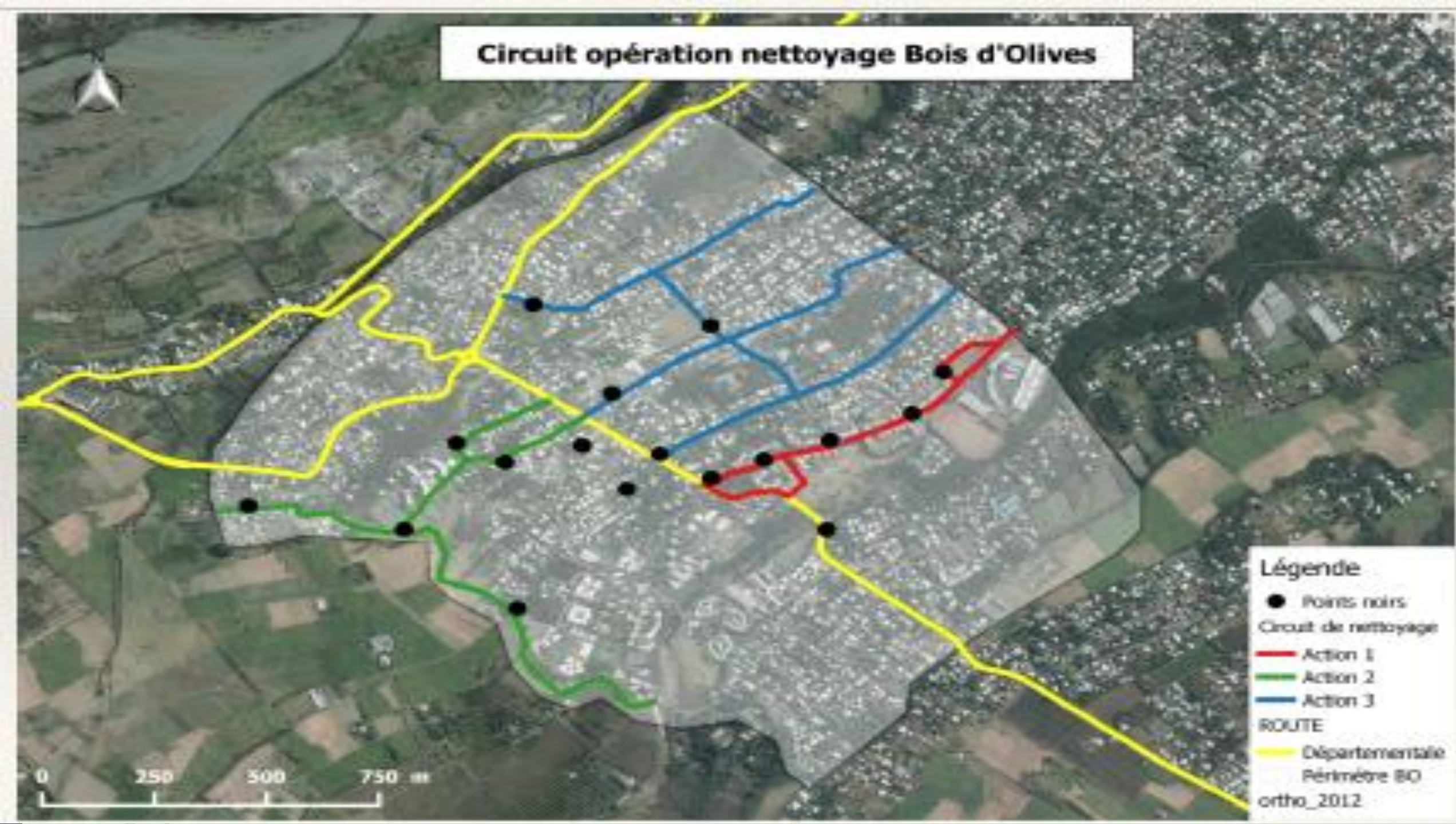
**ALON MET LA
MAIN AN\$AMB'**

BOIS D'OLIVES
MON QUARTIER EN MOUVEMENT

« Nout' kartié i chanz, alon
chanz nout' comportement »

**Opération
nettoyage**

Circuit opération nettoyage Bois d'Olives





Tri

Réaliser par les
habitants, les
associations....



Taillage/Tonte



Mise en tas

pour faciliter l'étape 4



Collecte

avec des bacs adaptés



Embellissement





Créer
ensemble

AGRÈMENT DU



MINISTÈRE
DE L'ÉDUCATION
NATIONALE, DE
L'ENSEIGNEMENT
SUPÉRIEUR ET DE
LA RECHERCHE

La **Mini Entreprise-EPA** est une création d'entreprise grandeur réelle. Durant une année scolaire ou un semestre, une équipe de jeunes, accompagnée par un enseignant et un entrepreneur, se **mobilise pour "ouvrir une boîte"**.

La Mini Entreprise-EPA est un dispositif innovant qui permet de découvrir très concrètement la vie en entreprise. En amont de la création de la Mini Entreprise-EPA, le programme permet d'appréhender la gestion de projet et d'acquérir des réflexes pour concrétiser une idée. En aval de la création, les mini-entrepreneurs découvrent l'organisation d'une entreprise et apprennent à respecter les objectifs qu'ils se sont fixés.



Lauréat 2^{ème} championnat régional
Entreprendre pour apprendre
Organisé par l'association EPA Réunion

COUP DE CŒUR DU JURY
Catégorie Collège

Mini-entreprise : *Les paniers Bio d'Henri*
Représentant le lycée : *Collège Henri Matisse*

Prix remis le 27 avril 2018
Au domaine Moca

- **Sensibiliser sur le tri et le sur le gaspillage alimentaire** pour le personnel de la restauration scolaire et les élèves de l'établissement (26 classes) 👍
- **Accompagner le collège pour la création d'une charte d'engagement** avec la collaboration des élèves et de personnels du collège. ✖
- **Accompagner le collège pour la réalisation de photos choc** du quartier afin de monter un livret vert qui servirait à sensibiliser les gens du quartier. Dans ce livret il y aurait donc des photos + les souhaits des élèves. Le livret serait ensuite présenté à l' élu en charge de l'environnement. Le livret pourra aussi être exposé au CDI à destination de tous les collégiens et les parents d'élèves. ✖
- **Tenir un stand d'information sur la réduction, le tri et la gestion des déchets** lors de la Semaine Européenne du Développement Durable (SEDD). La date devra être définie au plus tard 2 mois avant la date de l'intervention. 👍
- **Tenir un stand d'information sur la réduction, le tri et la gestion des déchets** lors de la Semaine Européenne de la Réduction des Déchets (SERD). La date devra être définie au plus tard 2 mois avant la date de l'intervention. 👍



**AGISSONS
AUJOURD'HUI
POUR DEMAIN**

**SEMAINE
EUROPÉENNE
DU DÉVELOPPEMENT
DURABLE**

CE MERCREDI 30 MAI 2018

AU COLLEGE HENRI MATISSE

- 🌱 **Le stand de la Gestion Urbaine de Proximité (GUP) de la Mairie de Saint-Pierre**
- 🌱 **Le stand de jeux : Le quizz nature et le basket écolo.**
- 🌱 **Le stand tressage de goyavier et création d'un jardin en partenariat avec le contrat de ville.**
- 🌱 **Le stand Entreprendre pour apprendre : L'aventure de la création de paniers éco de légumes bio.**
- 🌱 **Le stand info : l'EDD au collège et les 17 objectifs EDD**
- 🌱 **Le stand « Dessine ta ville future » : thématique de la SEDD cette année.**
- 🌱 **Le stand de la CIVIS : Réduction et tri des déchets.**





Préparation

- Se prendre à l'avance pour la réservation des kiosques : février /Mars, pour la semaine du 27 /05/ 2019
- Faire un jour de semaine autre que le mercredi pour inviter les écoles.
- Inviter les officiels, s'assurer d'un organe de presse.
- Un concours / évènement qui se finisse ce jour-là.
- Intervention des STI2D : public visée : plus pour les 4^{ème} , 3^{ème} mais pas les élémentaires et les 6^{ème} /5^{ème}.
- Faire attention à ce que le groupe classe soit entier (espagnol/ anglais, Sciences...).
- Associations du quartier (Marjolaine, convention en cours) + Répare a li.
- Stand de vente (légumes bio, boissons à base de plantes avec VERRE REUTILISABLE TYPE FESTIVAL.)



Espace

- ✚ Une zone moins étendue.
- ✚ Plus d'encadrement et moins de déplacements : Zone envisagée : CDI / CO2 / ARBORETUM (chasse au trésor + Jardins) / Kiosques

Temps

- ✚ Ni un lundi (trop tôt pour d'éventuelles ajustement) ni un mercredi (pour les écoles primaires)
- ✚ 8H30 : 11H30 : Collège / Entre midi et deux activités / après-midi : Ecoles (avec activité qui leur correspondent).



Le



Et le développement durable



OCTOBRE 2017 SORTIE AU DOMAINE DES TOURELLES



FABRICATION DE PAPIER MACHÉ

Quand on est arrivé, on a commencé la visite par quelques plantes endémiques de la Réunion : le palmiste, qui a donné son nom au village (la Plaine des Palmistes) et une fougère qui a deux variétés : la variété de Chine et la variété de la Réunion. Celle de Chine est un parasite à la Réunion car elle va prendre la nourriture et la lumière des autres plantes.

titre de l'EPI

(5^{ème}) La question de l'eau de la Réunion au Monde : une ressource à ménager et à mieux utiliser

thématique

Transition écologique et développement durable

D' autres actions EDD dans le collège

NOTRE ÎLE

DANS LE CADRE LE CADRE DE L'E.P.I. : MARCHONS À LA DÉCOUVERTE DE NOTRE ÎLE, LA 605 A RANDONNÉ AUX MAKES.

SUITE À CELA, AVEC L'AIDE DE LEUR PROFESSEUSE DE FRANÇAIS, MME BEGUE, LA CLASSE A CRÉÉ DES POÈMES SUR CE QU'ILS ONT VU, ENTENDU, DÉCOUVERT ET RESENTI DANS LA FORÊT. ILS ONT IMAGINÉ DES CALLIGRAMMES, DES AÏKUS, DES SONNETS OU ENCORE DES POÈMES DE FORME LIBRE.

UNE FOIS L'ÉCRITURE TERMINÉE, ILS ONT RENCONTRÉ LA CLASSE DE CM2 DE MME GONTHIER DE L'ÉCOLE EDMOND ALBIUS AU CDI AFIN DE PARTAGER LA LECTURE DE LEURS POÈMES.

DE LEUR CÔTÉ, LES CM2 AVAIENT EUX AUSSI DES CALLIGRAMMES À FAIRE DÉCOUVRIR AUX 6ÈMES ! CE FUT UNE BELLE RENCONTRE POÉTIQUE !

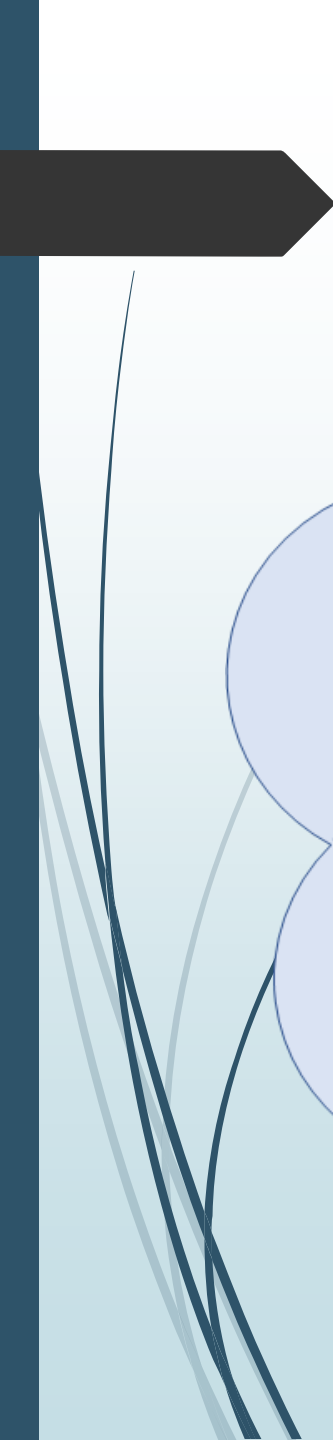


PROJET SCIENTIFIQUE ET LINGUISTIQUE

LE CAP, AFRIQUE DU SUD

12 JOURS ENTRE LE 10 ET LE 26 MARS 2018





Radio nature par les 502 et 507

Dans le cadre d'une séquence sur la relation entre l'homme et la nature, les élèves de 507 et de 502 ont réalisé en Français une micro-émission à partir de recherches sur l'environnement dans le site 1jour1actu, enregistrée sur les tablettes de l'établissement.

|Plantation de l'arbre de vie

La classe de 605 avec Mme Begne et Mme Magarian a travaillé sur le projet «Arbre de vie». Nous avons commencé en Arts Plastiques avec Mme Magarian à imaginer un arbre qui n'existe pas dans la vie réelle. Avec Mme Begne en français, nous avons donné un nom à notre arbre imaginaire. Il fallait aussi faire un poème ou raconter la naissance de notre arbre. Ceux qui avaient choisi le poème devaient écrire un texte avec des rimes et ceux qui racontaient la naissance de l'arbre imaginaire devaient raconter comment il était né, son évolution, et le décrire en fonction du nom inventé en français.



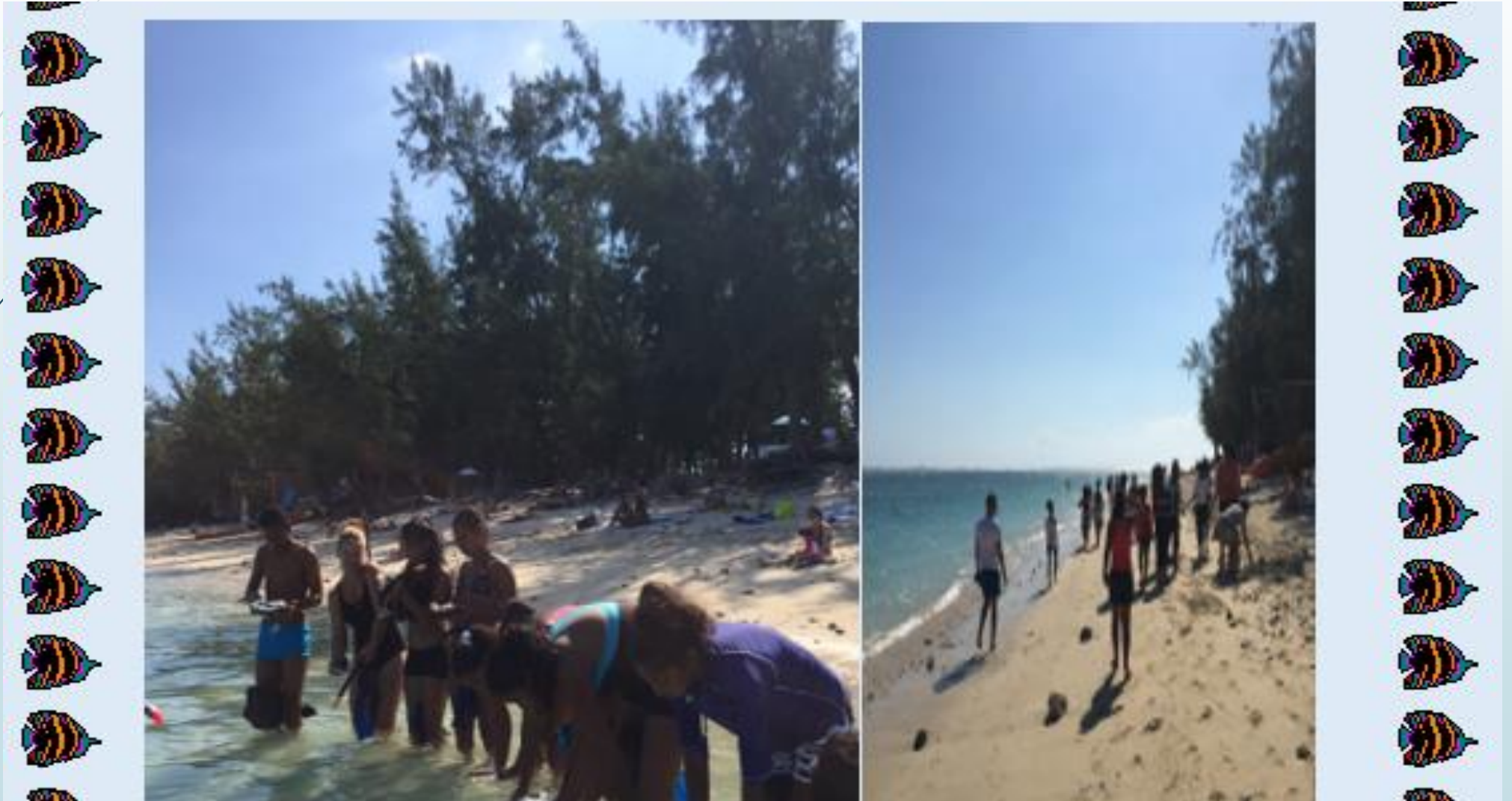
Plantation d'arbres au foyer Albert Barbot

Ce jeudi 15 février, on était avec des maternelles de Flora Tristan et des collégiens de St Charles pour planter des arbres au Foyer Albert Barbot.



SENSIBILISATION A NOTRE ENVIRONNEMENT MARIN

Avec l'UDAF



NETTOYAGE DU LITTORAL DU GOUFFRE À L'ÉTANG DU GOL

Les randonnées des 601, 603 et 607 se sont déroulées entre le gouffre de l'Etang salé et l'étang du Gol à Saint Louis durant ce mois de mai.

Bravo aux élèves qui se sont transformés en guerriers de la nature et qui ont ramassé les déchets tout au long de la journée.

Merci à tous pour ce geste éco citoyen.





Aujourd'hui, il s'agit d'aller plus loin en lançant la deuxième phase de généralisation. Le nouveau plan (...) en faveur de l'éducation au développement durable (EDD) ... s'articulera autour de trois axes prioritaires :

- Inscrire plus largement l'éducation au développement durable dans les programmes d'enseignement.
- Multiplier les démarches globales d'éducation au développement durable dans les établissements et les écoles.
- Former les professeurs et les autres personnels impliqués dans cette éducation.

1 et 2)

- Inscrire plus largement l'éducation au développement durable dans les programmes d'enseignement.

- ❖ EPI : 5^{ème} « Transition énergétique » et les 3^{ème} “L'habitant citoyen à travers les espaces de la ville et leurs transformations”
- ❖ EPS : Doit s'accorder en équipe pour inclure des actions de nettoyage du littoral dans les APPN
- ❖ Projet de l'équipe AFS.
- ❖ Projet de création d'une 3^{ème} colorée STI2D



La 3ème colorée STI2D

L'idée est de :

- ➡ 1) travailler la liaison collège lycée.
- ➡ 2) Créer de l'ambition chez les 3ème.
- ➡ 3) Les préparer aux attentes d'une série SI, STI2D
en leur donnant l'occasion d'aborder certaines notions du programme STI2D à travers des projets concrets et des partages avec les lycéens de cette filière.



Pour les notions abordées ce serait celles du programme en très simple :

Mathématiques

statistiques et probabilités (statistique descriptive, analyse de données, probabilités, échantillonnage).

Physique-chimie

Habitat (gestion de l'énergie dans l'habitat, éclairage, confort acoustique), vêtement et revêtement (matériaux polymères, analyse des risques, propriétés des matériaux), transport (mise en mouvement), santé (outils du diagnostic médical, prévention et soins).

Enseignements technologiques transversaux


Principes de conception des systèmes et développement durable (compétitivité et créativité, éco-conception) ; outils et méthodes d'analyse et de description des systèmes (approche fonctionnelle, outils de représentation, approche comportementale), solutions technologiques (structures matérielles et/ou logicielles, constituants d'un système).

français

Travail d'écriture : commentaire de texte, dissertation ou écriture d'invention.

LE RECRUTEMENT CLASSE A PROFIL STI2D

- Si on veut vraiment créer un réservoir d'élèves à profil STI2D, l'idéal serait de lister les élèves de 4ème ayant 8 voire 9 à 12 de **moyenne** en Sciences de la vie, en Maths et en Physiques et leur proposer un **document d'inscription** leur faisant "miroiter" **les stages** en situation en lycée dans la filière technologique STI2D, et surtout **les sorties pédagogiques** dans le cadre des coulisses du bâtiment (une sortie) de la semaine de l'industrie et dans le cadre du développement durable, visite de la centrale solaire de l'étang-salé ou celle de Bois d'olive celle de Didier Agathe ex footballeur professionnel de Manchester United (3 sorties si possible) financées par l'établissement bien sûr). En 3ème ressort, nous pourrions **jouer sur le levier de l'obtention de la bourse de mérite**, s'ils obtiennent la mention Bien au brevet. Là nous aurons des élèves motivés pour effectuer **2 heures de cours en plus par semaine** dans le cadre de ce projet et là la technologie à toute sa place pour collaborer avec nos collègues du lycée. Pour la liste des élèves susceptibles d'être accrochés par ce projet, j'ai déjà envoyé un courrier à Mme Picard Sandrine pour qu'elle me fournisse les photocopies des fiches de synthèse des moyennes annuelles pour lundi matin.



Pour l' instant il y a 10 élèves volontaires selon les PP de 4ème que Cécile a contacté.
Il faut voir s'ils répondent à ces critères.
Les collègues volontaires pour ce projet sont actuellement :

Cécile Payet
Karim Bouasla
Binn Mihn Ravelasson
Arnaud Ferber
Chloé Magarian
Emmanuel Velna
Cédric Papaty

Il nous manque un collègue de physique et de SVT.

Du côté du lycée il y a l'équipe de STI2D, le chef des travaux et la direction (D'après M. Lesport Dominique, professeur principal de STI2D)
La rencontre du 2 juillet avec l'équipe du lycée sera cruciale.

2) - Former les professeurs et les autres personnels impliqués dans cette éducation.

intitulé

Mise en œuvre de 3 ODD (Objectifs de Développement Durable):

1. SÉCURITÉ ALIMENTAIRE ET AGRICULTURE DURABLE
2. CONSOMMATION ET PRODUCTION RESPONSABLE
3. SANTÉ ET BIEN ÊTRE

Concevoir une production agricole au sein d'un établissement scolaire " Un jardin biologique ». Éléments théoriques et pratiques

contenu

Préparation d'un sol, choix des cultures pour une production durable, responsable et pour une CONSOMMATION alimentaire saine, locale, de saison.

Pendant ce stage nous mettrons en place un jardin bio de A à Z et aborderons la gestion et la participation des élèves sur le terrain

public visé: tout enseignant collège/lycée

nombre max 28

durée, 2 demies jnées

lieu: Lycée leconte de lisle

date: septembre ou octobre 2018

intervenants: Brigitte dechazournes/Mariela NAVAZA

Partenaire intervenant: AVAB, association pour la valorisation de l'agriculture bio.

formation PAF "rucher pédagogique au sein d'un établissement scolaire"

Bonjour à tous

Comme nous l'avons évoqué: serait-il possible que vous repériez les collègues intéressés par cette formation afin qu'ils m'envoient un mail puisque c'est sur public désigné.

Nous avons la chance que pour 2018/2019 cette formation s'étende à toute l'académie.

Programme:

Comme l'année dernière la formation se fera sur 2 demies journées, au lycée Leconte De lisle, soit en Octobre soit en Novembre (date à définir à la rentrée).

Programme: 1ere demi jnée: présentation des protocoles de suivi du varroa par des élèves

suivi d'une conférence avec Olivier Esnault , vétérinaire du GDS



2eme demi jnée: activités clé en main pour les activités en classe

se terminant par une séquence méthodique de dégustation que vous pourrez refaire en classe.

Merci à vous.



VERS UNE MAÎTRISE ÉNERGÉTIQUE ?

	CIBLES	Constat 2016 2017	2017/ 2018	2018/2019	Moyen mis en place Remarques
Bien être scolaire	Tri des plateaux déchets  <p>Tri des déchets dans les plateaux</p> <p>Catégorie 1</p> <p>■ 2016 / 2017 ■ 2017 / 2018 ■ 2018 / 2019</p>	Aucun tri	30 % des déchets triés par les élèves au niveau de leur plateau.	70% des déchets triés par les élèves au niveau de leur plateau	Campagne d'information et de formation au tri des déchets avec l'appui de la CIVIS et d'ILEVA
	Propreté des toilettes  <p>papiers toilettes collé au mur par semaine</p> <p>chez les garçons chez les filles</p> <p>— mars-17 — juin-17 — 2017/2019</p>	<p>papiers toilettes collés au plafond aux toilettes, chez les garçons et chez les filles :</p> <p>Entre 3 et 12 Par semaine</p>	Entre 0 et 4 En juin 2017	Propre toute l'année à la rentrée 2017 et 2018.	<p>Campagne de sensibilisation et de responsabilisation via les délégués. (guide sanitaire du ministère EPLE)</p> <p>Affiche en lien avec la SEP du lycée de Bois d'Olivres section signalétique, enseigne et décor pour la réalisation d'affiches</p>

Propreté de la cours et des bâtiments

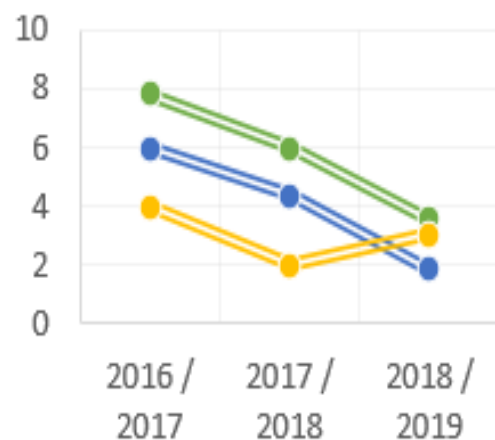
(réduire de plus de 30% en 2 ans les déchets des bâtiments et de la cour).

TITRE DU GRAPHIQUE

==●== BATIMENT A

==●== BATIMENT B

==●== ADMINISTRATION



Pesée des déchets /
semaine
(corbeille et salles
après balayage)

Bat A : 7.8kg

batiment B :
7.2Kg

l'administration
8kg

Cour :
4.5kg/semaine

Bat A : 6 kg

BAT B : 5 Kg
l'administration
6 kg

Cour :
3.5kg/semaine

Bat A :

5 kg

BAT B :

4 Kg

l'administra
tion
5 kg

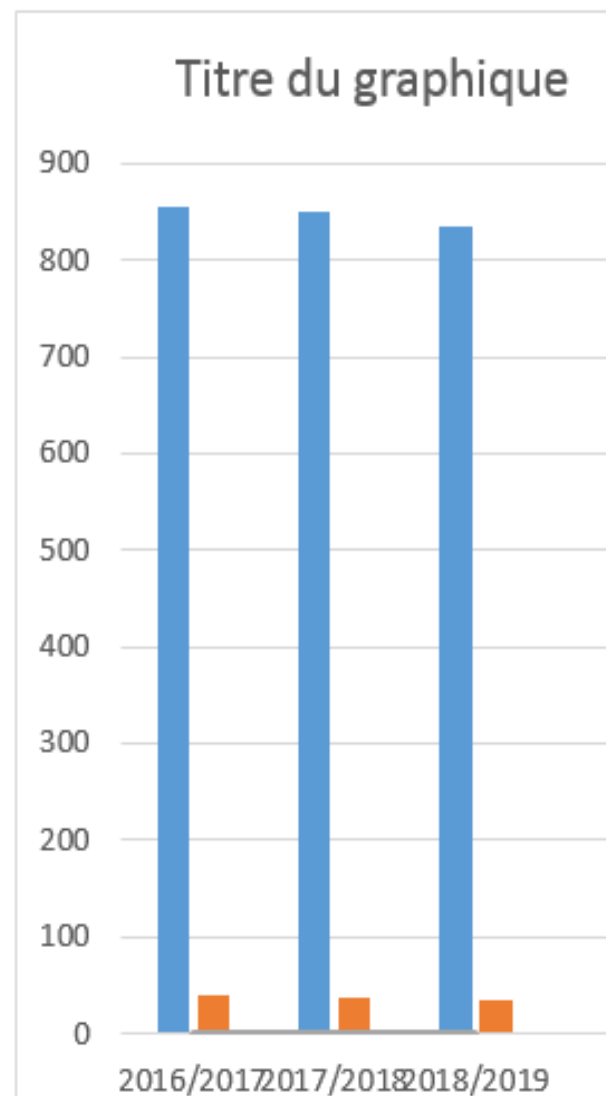
Cour : 2.9
kg/semaine

Bornes de papier
brouillon.

Transformation du
brouillon en objets
d'art (carnaval,
totem, décoration...)

Information et
responsabilisation
pour les déchets de
la cour

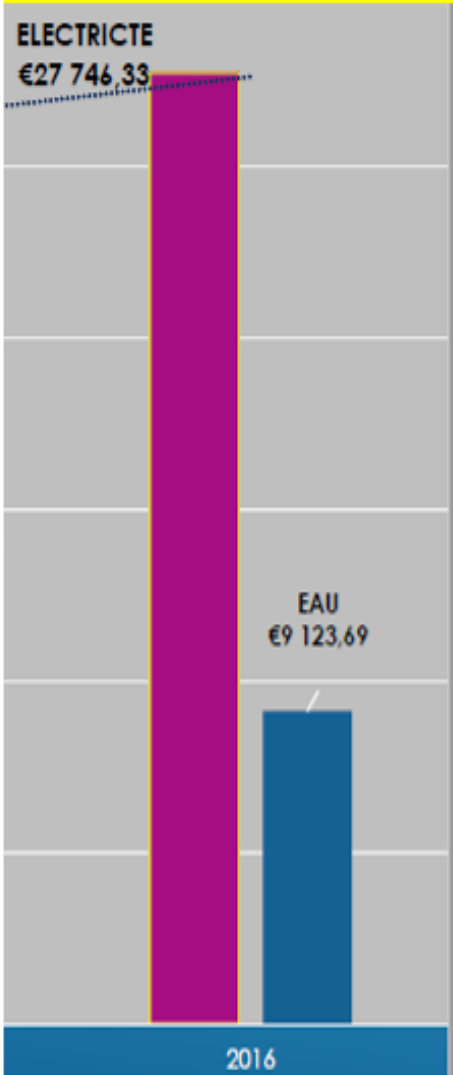
Réduction de la consommation de
rames de papier



Nombre de
rames

Bornes de collecte
de papier brouillon.

Travail avec « Défi
papier » en
2017/2018

Transition énergétique	<div>Réduction de la consommation d'électricité et d'eau</div> <div><p>ELECTRICITE €27 746,33</p><p>EAU €9 123,69</p><p>2016</p></div>	Changer la tendance (croissante) de la courbe que ce soit en eau ou en électricité. Projet sur 2 à 3ans	<div>Répartiteur d'électricité en 2018</div> <div>Panneau solaire en 2019</div> <div>Collecte et utilisation de réserve d'eau pluviale.</div> <div>Remarque : La consommation reste tributaire du nombre d'élèves qui est en augmentation.</div>	



MAINTENIR LE PARTENARIAT

- ☐ MAIRIE, contrat de ville et GUP
- ☐ NPNRU
- ☐ CIVIS (convention)
- ☐ Association de quartier : Marjolaine