


Chers professeurs principaux,

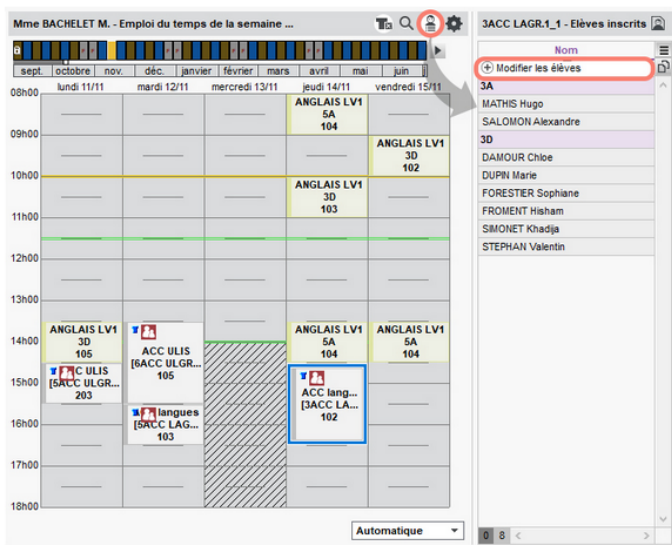
Je vous informe que vous avez la possibilité de modifier selon votre guise votre heure de vie de classe afin que celle-ci apparaisse sur Pronote.

Le principe est simple :

\*Si vous ne souhaitez pas effectuer cette heure, vous n'avez rien à faire.

\*Si vous souhaitez la faire, il vous suffit simplement d'affecter les élèves sur ce créneau en suivant la procédure ci-dessous :

1. Rendez-vous dans l'onglet *Gestion par semaine et absences* > *Professeurs / Classes* > **XX** *Emploi du temps de la semaine*.
2. Sélectionnez le professeur ou la classe dans la liste à gauche.
3. Sur la réglette en haut, sélectionnez la semaine pour laquelle ou à partir de laquelle vous souhaitez modifier la composition du groupe.
4. Sélectionnez le cours en groupe à effectif variable sur la grille.
5. Dans la liste des élèves à droite, cliquez sur la première ligne et sélectionnez *Modifier les élèves* (si vous ne voyez pas la liste, cliquez sur le bouton  en haut à droite pour l'afficher).
6. Dans la fenêtre qui s'affiche, cochez les élèves et validez.
7. Dans la fenêtre de confirmation, indiquez si cette liste d'élève vaut uniquement *pour la semaine sélectionnée* ou jusqu'à une date qu'il vous revient de préciser.



Un tutoriel vidéo est disponible à partir du lien ci-dessous:

<https://www.index-education.com/fr/tutoriels-video-edt-1870-11-initialiser-la-composition-des-groupes-a-effectif-variable.php>

**La partie qui vous intéresse débute à partir de 1minute32s.**

Afin de permettre aux élèves et aux familles d'avoir l'information suffisamment à l'avance et prendre ainsi leur disposition, je vous conseille vivement de mentionner ces heures de vie de classe au moins **48 HEURES à l'avance.**

**CONSEIL : PENSEZ A VÉRIFIER QUE CETTE HEURE APPARAÎT BEL ET BIEN POUR LES ÉLÈVES ( SÉLECTIONNER UNE CLASSE / UN ELEVE : L'HEURE DE VIE DE CLASSE QUE VOUS AVEZ ENREGISTRÉ DOIT APPARAÎTRE SUR SON EDT)**

**EN CAS DE DIFFICULTÉ PARTICULIÈRE N'HÉSITEZ PAS A VENIR ME RENCONTRER.**

Je reste à votre disposition pour tout complément d'information.

--  
Cordialement,

Le principal adjoint du collège Jean ALBANY

ANNY Laurent

0262.44.86.47