

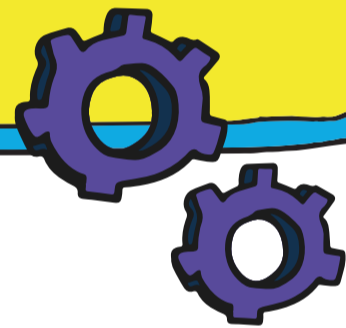


Réaliser un filtre à particules fines à  $\text{CO}_2$  entre la chambre à gaz (extérieur) et la maison connectée. Le filtre ne devra pas être hermétique pour permettre de gonfler un sac plastique avant l'essai. La longueur du filtre n'excèdera pas 50 cm.

### MEILLEUR ESSAI

Le gagnant est celui qui aura le ratio le plus proche de 1.

$$\frac{\text{PM}_{\text{mesuré}}}{\text{PM}_{\text{normal}}}$$



### ATTENTION À :

- L'étanchéité entre la chambre à gaz et la maison.
- L'étanchéité entre les filtres.
- L'ordre de mise en place des filtres.

### LE MATÉRIEL:

- papier essuie-tout
- un filtre à café
- scotch
- un tissu
- aquiplaque
- feuilles de papier
- élastiques
- colle chaude
- coton

