




Arrêt 1 : Rond Point de l'oeuvre d'art du Collège. *Partie 1*

Nous sommes devant le paysage formé par les brèches d'avalanche de débris de St-Gilles .

Décrire le paysage (*adjectifs qualificatifs et prépositions*)

Devant nous, le paysage est vallonné, les collines sont couvertes de savane et parsemées de maisons. Au premier plan, la route des tamarins. Au dernier plan, la mer.

Arrêt 1 : Rond Point de l'oeuvre d'art du Collège . *Partie 2*

Nous sommes devant deux couches de roches de nature différentes. Une brèche d'avalanche de débris et une coulée de basalte  et .

Ces deux roches sont placées au même endroit, soumises aux mêmes conditions climatiques.

A- Décrire l'affleurement (*adjectifs qualificatifs de forme, taille, couleur, texture*)

La brèche est ocre (marron-orangé), rugueuse, composée d'un mélange de matrice et de blocs anguleux.

Le basalte est gris, rugueux, massif. Il y a des figures d'altération en pelure d'oignon.

B- Comparer le relief vertical des deux couches de roches
(*degrés de l'adjectif*)

La brèche est plus reculée que le basalte. (le basalte est plus avancé que la brèche / le basalte est plus en relief que la brèche).

C- Poser le problème soulevé par les observations de la partie 2


Pourquoi la brèche est plus reculée que le basalte ?

D- Formuler des hypothèses

La brèche est plus sensible à l'action de l'eau que le basalte.
(la brèche est plus friable que le basalte)

Repérer sur la carte où se trouve l'arrêt 1. Vous placerez tous les arrêts sur la carte, au fur et à mesure de la sortie.

Arrêt 2 : Pont de la rivière des galets, côté mer. *Partie 1*

Nous sommes devant le paysage formé par les coulées de basaltes et des tufs en épendange . 

Décrire le paysage (*adjectifs qualificatifs et prépositions*)

Le paysage se situe entre Sans-soucis et Plateau-caillou. Ce paysage est une planèze, creusée de ravines, pentue vers la mer.

B- Comparer ce paysage à celui de l'arrêt 1 (*degrés de l'adjectif*)

Le paysage de l'arrêt 1 est plus vallonné que le paysage de l'arrêt 2.

C- Poser le problème soulevé par cette comparaison

Pourquoi les deux paysages sont différents ?

D- Formuler des hypothèses

Les deux paysages sont différents car ils ne sont pas constitués des mêmes roches.

L'un est constitué de brèches (arrêt 1), l'autre de basaltes et tuf (arrêt 2).

Arrêt 2 : Pont de la rivière des galets. *Partie 2*

Nous sommes dans le lit de la rivière des galets. Nous voyons des alluvions récentes **Fz**.

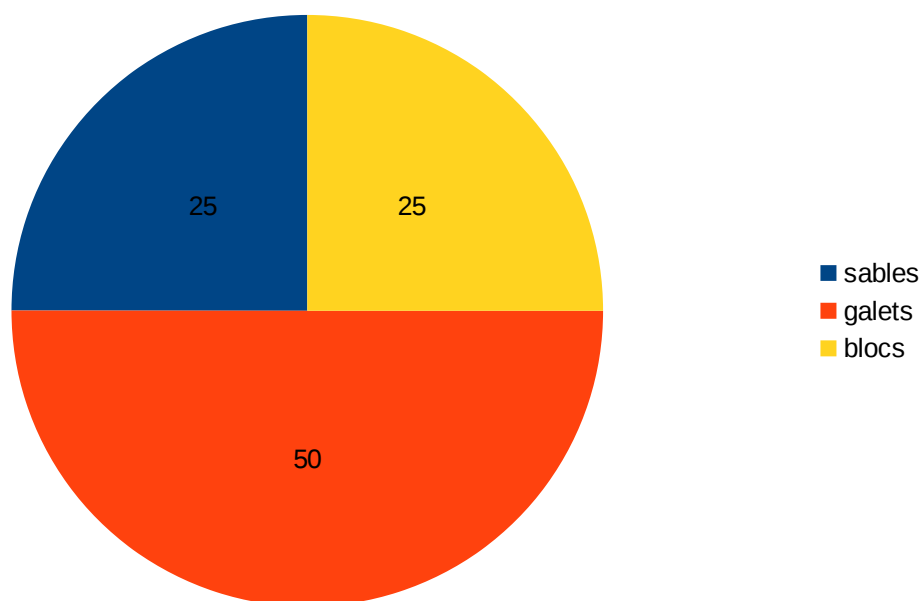
Trois tailles d'alluvions sont repérables :

- sables (grains plus petits que 2 mm)
- galets (entre 2 mm et 25 cm)
- blocs (plus grands que 25 cm)

A- Décrire les alluvions (*adjectifs qualificatifs de forme, taille, couleur, texture*)

Les alluvions sont grises, arrondies, lisses, aplaties.

B- Faire un diagramme en secteurs (camembert) qui donne une estimation de la proportion de sables, galets, blocs.



Arrêt 3 : Carrière de granulats Lafarge, site d'extraction au Port.

Nous sommes dans une carrière, un endroit où l'on extrait des matériaux rocheux : les alluvions anciennes **Fy** de la rivière des galets.

Quels engins sont utilisés ?

Camion benne, tracto-pelle, pelle excavatrice, grues.

Que fait-on avec les matériaux extraits ?

Des tétrapodes pour la route du littoral.

Du béton = ciment + graviers/sables + eau.

Combien de temps durera cette carrière ?

2 ans

Arrêt 4 : Parcours de Santé de la baie de St-Paul, sur la plage

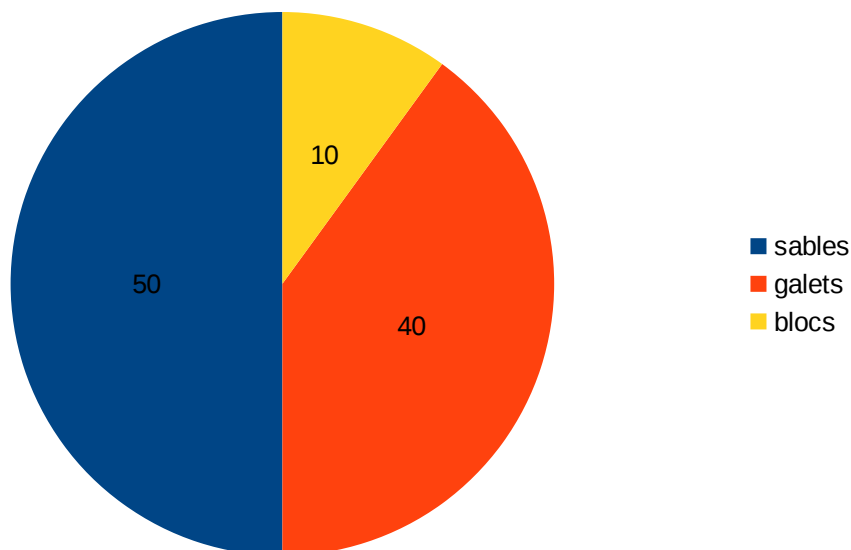
Nous sommes sur la plage de la Baie de St-Paul. Nous voyons des sables, galets et blocs de plage .

A- Décrire les sables, galets, blocs (*adjectifs qualificatifs de forme, taille, couleur, texture*)

Le sable est noir-doré, fin.

Les galets/blocs sont gris, arrondis, aplatis, lisses.

B- Faire un diagramme en secteurs qui donne une estimation de la proportion de sables, galets, blocs.



Arrêt 5 : Ponton de la Baie de St-Paul, sur la plage, pique-nique

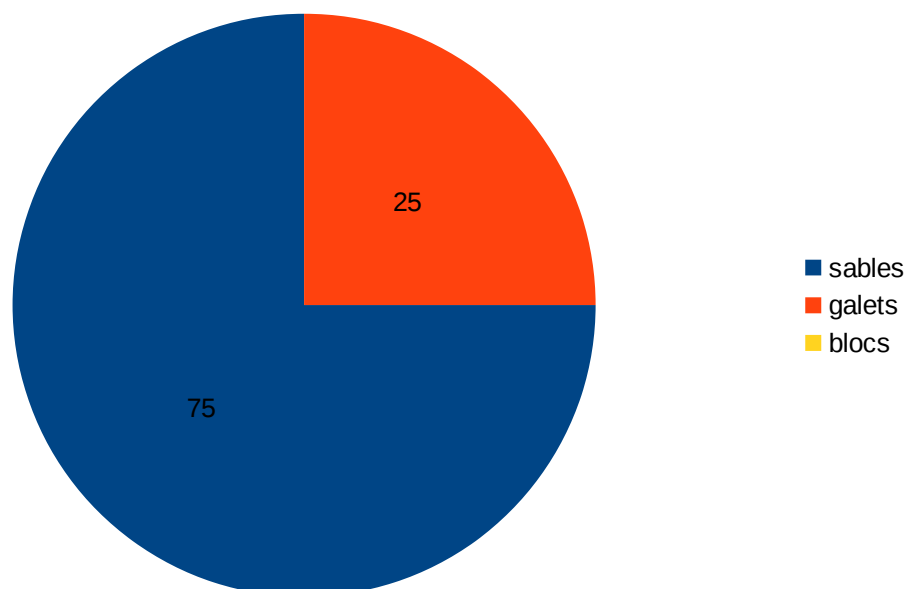
Nous sommes sur la plage de la Baie de St-Paul. Nous voyons des sables, galets et blocs de plage.

A- Décrire les sables, galets, blocs (*adjectifs qualificatifs de forme, taille, couleur, texture*)

Le sable est noir-doré, fin.

Les galets/blocs sont gris, arrondis, aplatis, lisses.

B- Faire un diagramme en secteurs qui donne une estimation de la proportion de sables, galets, blocs.



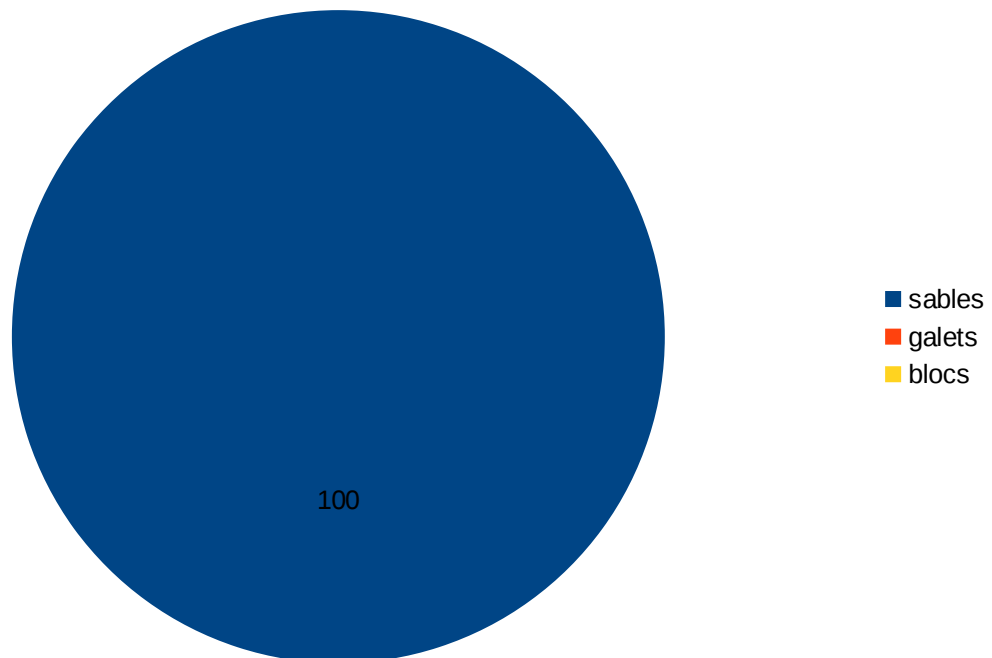
Arrêt 6 : Cimetière marin, côté plage.

Nous sommes sur la plage de la Baie de St-Paul. Nous voyons des sables, galets et blocs de plage.

A- Décrire les sables, galets, blocs (*adjectifs qualificatifs de forme, taille, couleur, texture*)

Le sable est noir-doré, fin.

B- Faire un diagramme en secteurs qui donne une estimation de la proportion de sables, galets, blocs.



Arrêt 7 : Falaise du cap La Houssaye, dans le bus, pas d'arrêt

La Falaise du cap La Houssaye est au bord d'une route nationale (enjeu). Régulièrement, des blocs se décrochent de la falaise et tombent sur la route (aléas). Il y a donc, à cet endroit, un risque (enjeu + aléas) de chute de blocs.



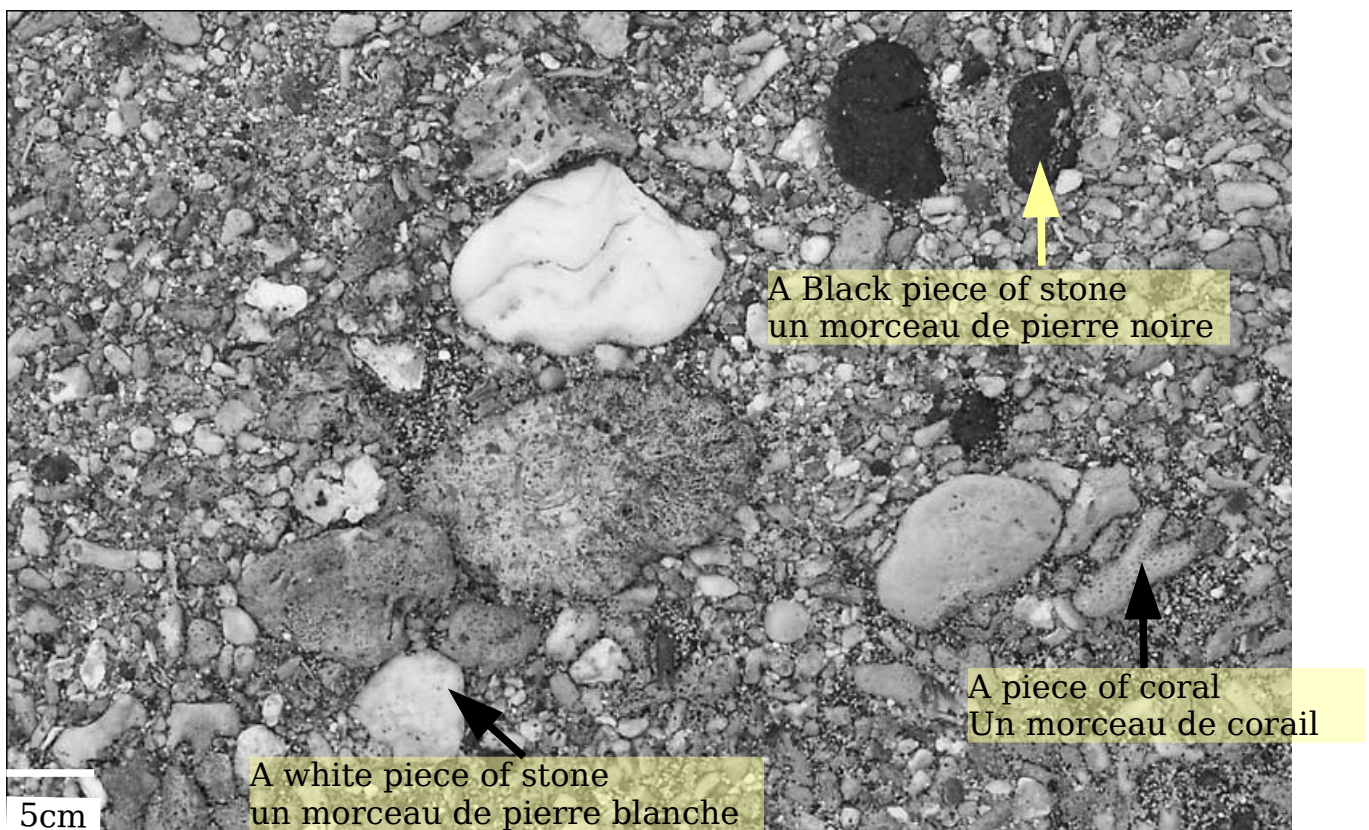
Cocher les mesures de protections mises en place contre ce risque.

- Panneau de signalisation
- Filets
- Gabions
- Bétonnage de la falaise

Arrêt 8 : Front de mer de St-Gilles-les-Bains

Nous voyons, dans la zone de balancement des marées, une roche sédimentaire : le grès de plage (beach-rock)

A- Décrire le contenu du beach-rock en légendant cette photo.



B- Pose le problème soulevé par cette observation

How was the beach rock born ?

Comment le grès de plage s'est formé ?

C- Décrire le sable de St-Gilles-les-Bains

Le sable contient des éléments blancs, des éléments noirs, des morceaux de coraux.

D- Utiliser cette description pour formuler une hypothèse qui répond au problème

Le grès de plage se forme à partir du sable de Saint-Gilles-les bains, dans l'eau de mer.



Carte IGN de la sortie.