



RÉGION ACADÉMIQUE
LA RÉUNION

*Liberté
Égalité
Fraternité*

lycée **LG** Georges
B rassens 
*Lycée Polyvalent
Lycée des Métiers de l'automobile*



Réunion Information Parents d'élèves Troisième

Samedi 28 mars 2026



- Présentation du LPO Brassens ;
- Les voies générale et technologiques du LPO Brassens ;
- Les voies professionnelles du LPO Brassens ;
- La vie scolaire ;
- Les lieux de vie du LPO Brassens
- Les projets du LPO Brassens



RÉGION ACADÉMIQUE
LA RÉUNION

Liberté
Égalité
Fraternité



Présentation du LPO Brassens

Le Lycée Polyvalent Brassens

Effectifs des personnels :

- **Personnels État** : personnels de direction, personnels enseignants, personnels administratifs, personnels de laboratoire, CPE, AED, infirmière, assistante sociale, PsyEN.
- **Personnels Région** : personnels technique ouvrier de service, personnels de maintenance informatique.

Effectifs des élèves et étudiants :

- **LGT** : 864 élèves dont 112 étudiants
- **SEP** : 362 élèves

Le secteur de recrutement du LPO Brassens :

Les élèves affectés sont principalement issus des collèges de la commune de Saint Denis à savoir :

- Collège **Emile Hugo**
- Collège **Mahe de la Bourdonnais**
- Collège **Les Mascareignes**
- Collèges de saint Denis et de ses environs.



RÉGION ACADÉMIQUE
LA RÉUNION

*Liberté
Égalité
Fraternité*



Présentation du LPO Brassens

Le Lycée Polyvalent Brassens

Gestion

Mme PACHIOTTI - Secrétaire Générale – Agent comptable



Carte de formation

FILIERE GENERALE

SECONDE GENERALE

- ✓ Langue vivante A: Anglais
- ✓ Langue vivante B: Allemand ou espagnol

SECTION BINATIONALE BACHIBAC

- ✓ Langue vivante A: Espagnol
- ✓ Langue vivante B: Anglais

BACCALAUREAT GENERAL

Avec les spécialités:

- ✓ Histoire-Géographie, Géopolitique et Sciences Politiques
- ✓ Humanités, Littérature et Philosophie
- ✓ Langues Littératures et Cultures Etrangères
- ✓ Mathématiques
- ✓ Sciences de la vie et de la terre
- ✓ Sciences de l'Ingénieur
- ✓ Sciences Economiques et Sociales
- ✓ Physique-Chimie
- ✓ Art Théâtre

BACCALAUREAT GENERAL "BACHIBAC"

Avec les spécialités:

- ✓ Histoire-Géographie, Géopolitique et Sciences Politiques
- ✓ Humanités, Littérature et Philosophie
- ✓ Langues Littératures et Cultures Etrangères
- ✓ Mathématiques
- ✓ Sciences de la vie et de la terre
- ✓ Sciences de l'Ingénieur
- ✓ Sciences Economiques et Sociales
- ✓ Physique-Chimie
- ✓ Art Théâtre

LICENCE AES

dispositif Parcours Préparatoire au Professorat des Ecoles (PPPE)

FILIERE TERTIAIRE

CAP

- ✓ Opérateur- Opératrice Logistique

**BACCALAUREAT TECHNOLOGIQUE
Sciences et technologies du management
et de la gestion**

Avec les spécialités:

- ✓ Gestion et Finance
- ✓ Ressource humaine et communication
- ✓ Mercatique

FILIERE INDUSTRIELLE

CAP

Avec les spécialités:

- ✓ Peinture en carrosserie
- ✓ Réparation des carrosseries
- ✓ Maintenance des véhicules option voitures particulières

BACCALAUREAT PROFESSIONNEL

Avec les spécialités:

- ✓ Réparation des carrosseries
- ✓ Maintenance des véhicules option voitures particulières
- ✓ Métiers de l'Electricité et des ses Environnements Connectés
- ✓ Cybersécurité, informatique et réseaux, électronique (CIEL)

**BACCALAUREAT TECHNOLOGIQUE
Sciences et technologies de l'Industrie et**

Avec les spécialités:

- ✓ Energies et Environnement
- ✓ Innovation Techonologique et Eco conception
- ✓ Systèmes numériques (SN)

BREVET DE TECHNICIEN SUPERIEUR

- ✓ Maintenance des véhicules option voitures particulières

OPTIONS FACULTATIVES	Pour qui?
Latin-Grec	2nde, 1ère GT, Term GT
Sciences de l'Ingénieur	2nde GT
Sciences de laboratoire	
Classe euro anglais	2nde, 1èreG et Term G
DNL Histoire Géograph	
Théâtre	2nde GT, 1ère GT Term GT
Atelier Sciences Politic	1èreG et Term G
Maths expertes	Term G
Maths complémentair	Term G



Classe de Seconde GT : enseignements communs + enseignements optionnels

Enseignements communs	
Français	4 h
Histoire-géographie	3 h
LVA et LVB (enveloppe globalisée) (a) (b)	5 h 30
Sciences économiques et sociales	1 h 30
Mathématiques	4 h
Physique-chimie	3 h
Sciences de la vie et de la Terre	1 h 30
Éducation physique et sportive	2 h
Enseignement moral et civique	18 h annuelles
Sciences numériques et technologie	1 h 30
Accompagnement personnalisé (c)	
Accompagnement au choix de l'orientation (d)	
Heures de vie de classe	

Enseignements optionnels	
<i>1 enseignement général au choix parmi</i>	
Langues et cultures de l'Antiquité : latin (e)	2 h
Langues et cultures de l'Antiquité : grec (e)	2 h
Arts : au choix parmi arts plastiques ou cinéma-audiovisuel ou danse ou histoire des arts ou musique ou théâtre	3 h
<i>1 enseignement technologique au choix parmi</i>	
Sciences et laboratoire	1 h 30
Sciences de l'ingénieur	1 h 30

Le choix des enseignements de spécialité, trois en classe de 1^{er} puis deux en classe de terminale, incombe aux familles. Ce sont des enseignements obligatoires qui ont pour objectifs de permettre aux élèves d'approfondir et d'élargir leurs connaissances et compétences dans des domaines particuliers, et de les préparer à la poursuite d'études dans l'enseignement supérieur.

Il existe 13 enseignements de spécialité :

- Arts (Arts du cirque, Arts plastiques, Cinéma-audiovisuel, Danse, Histoire des arts, Musique, Théâtre)
- Biologie-écologie
- Éducation physique, pratiques et culture sportives
- Histoire-géographie, géopolitique et sciences politiques
- Humanités, littérature et philosophie
- Langues, littératures et cultures étrangères et régionales (Anglais, Anglais monde contemporain, Allemand, Espagnol, Italien, Portugais, Basque, Breton, Catalan, Corse, Créole, Occitan, Tahitien)
- Littérature et langues et cultures de l'antiquité (Grec, Latin)
- Mathématiques
- Numérique et sciences informatiques
- Physique-chimie
- Sciences de la vie et de la terre
- Sciences de l'ingénieur
- Sciences économiques et sociales

S'orienter vers la voie générale

Dans la voie technologique, chacune des 8 séries constitue une voie d'orientation, et propose des enseignements de culture générale et technologiques :

- Sciences et technologies de la santé et du social (ST2S)
- Sciences et technologies de l'agronomie et du vivant (STAV)
- Sciences et technologies du design et des arts appliqués (STD2A)
- Sciences et technologies de l'industrie et du développement durable (STI2D)
- Sciences et technologies de l'hôtellerie et de la restauration (STHR)
- Sciences et technologies de laboratoire (STL)
- Sciences et technologies du management et de la gestion (STMG)
- Sciences et techniques du théâtre, de la musique et de la danse (S2TMD)

S'orienter vers la voie technologique

SECONDE GT → *palier d'orientation*

Première Générale

Enseignements de spécialité au sein LPO Brassens

- ✓ Arts : Théâtre
- ✓ Histoire-Géographie, Géopolitique et Sciences Politiques (**HGGSP**)
- ✓ Humanité, Littérature et Philosophie (**HLP**)
- ✓ Langues, Littératures et Cultures Etrangères et Régionales : Anglais (**LLCE**)
- ✓ Mathématiques
- ✓ Physique-Chimie
- ✓ Sciences de l'ingénieur (**SC-IG**)
- ✓ Sciences de la Vie et de la Terre (**SVT**)
- ✓ Sciences Économiques et Sociales (**SES**)

Première Technologique

Filières au sein LPO Brassens

- ✓ Sciences et Technologies du Management et de la Gestion (**STMG**)
- ✓ Sciences et Technologies de l'Industrie et du Développement Durable (**STI2D**)

AU LPO BRASSENS

PREMIÈRE GÉNÉRALE

Spécialités - 3 à choisir dont une qui sera abandonnée en Terminale

- **HGGSP** : Histoire-Géographie, Géopolitique et Sciences Politiques
- **HLP** : Humanités, Littérature et Philosophie
- **LLCE Anglais** : Langues Littératures et Cultures Étrangères
- **Mathématiques**
- **SVT** : Sciences de la Vie et de la Terre
- **SI** : Sciences de l'Ingénieur
- **SES** : Sciences Économiques et Sociales
- **Physique-Chimie**
- **Arts** : Théâtre

PREMIÈRE TECHNOLOGIQUE

- **STMG** : Sciences et Technologies du Management et de la Gestion
- **STI2D** : Sciences et Technologies de l'Industrie et du Développement Durable

AUTRES LYCÉES

PREMIÈRE GÉNÉRALE

Spécialités - Non proposées au LPO Brassens

- **NSI** - Numérique et sciences informatiques : Lycées Mémona / Jauzelon
- **Arts** : Arts plastiques : Lycées Jauzelon / Leconte / Geoffroy
Cinéma-audiovisuel : Lycées Mémona / Geoffroy / Leconte
Histoire des arts : Lycées Leconte / Geoffroy
Musique : Lycées Leconte / Geoffroy
- **LLCA** : Littérature, Langues et Culture de l'Antiquité : Lycées Geoffroy / Leconte
- **Écologie - Agronomie et Territoire** : Lycées agricoles

note : un élève ne peut choisir qu'une seule spécialité Art

PREMIÈRE TECHNOLOGIQUE

- **ST2S** - Sciences et Technologie de la Santé et du Social : Lycée Jauzelon
- **STL** - Sciences et Technique de Laboratoire : Lycée Geoffroy

AUTRES SECTEURS – Dossiers Spécifiques

- **STD2A** – Sciences et Technologies du Design et des Arts Appliqués (Lycée Ambroise Vollard – Saint Pierre)
- **STHR** – Sciences et Technologies de l'Hôtellerie, de la Restauration et du Tourisme (Lycée Hôtelier Christian Antou – Saint Paul)
- **STAV** – Sciences et Technologies de de l'Agronomie et du Vivant (Lycées Agricoles)



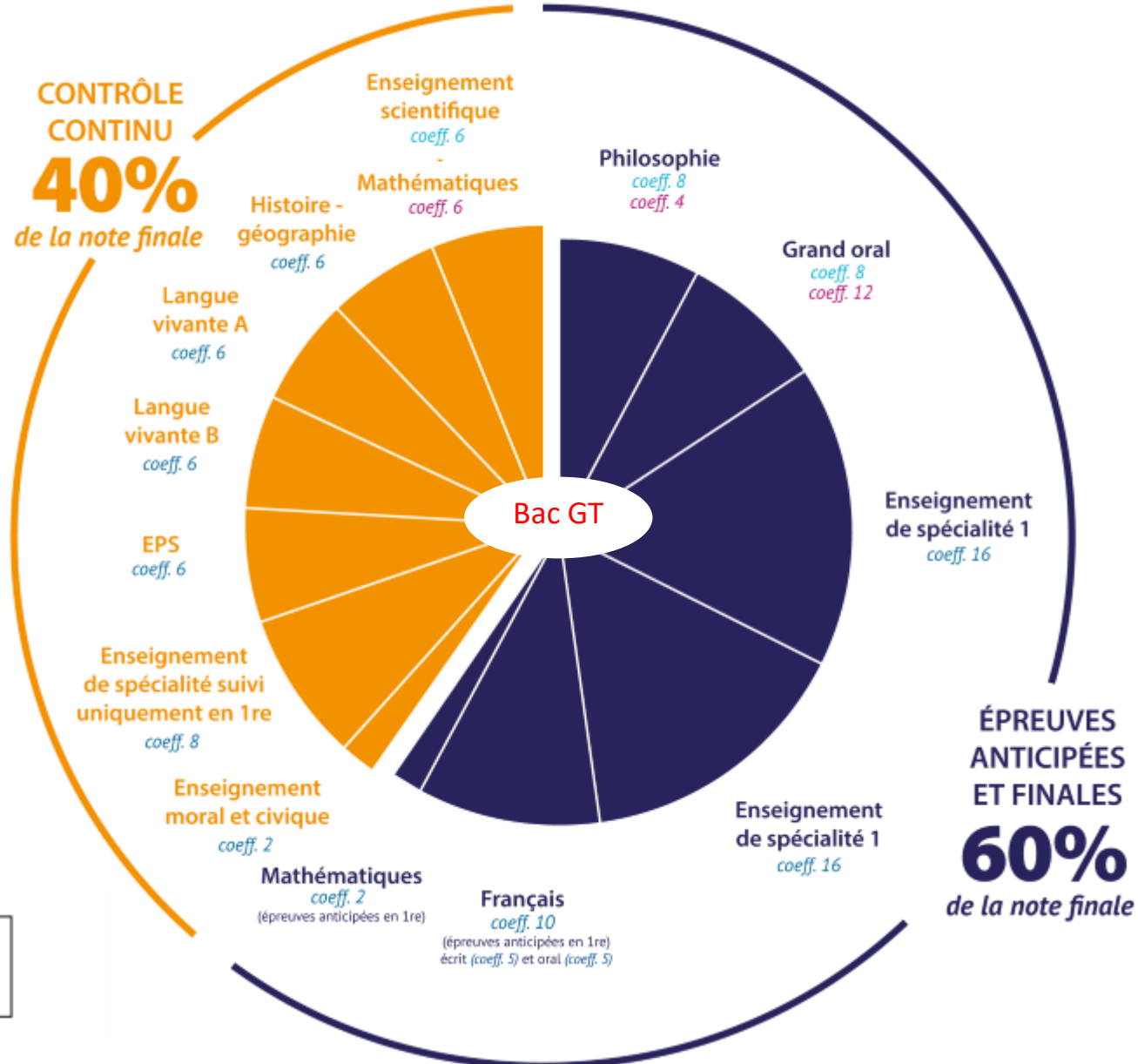
voie
générale
+
voie
technologique

→ Les épreuves terminales comptent pour 60 % de la note finale

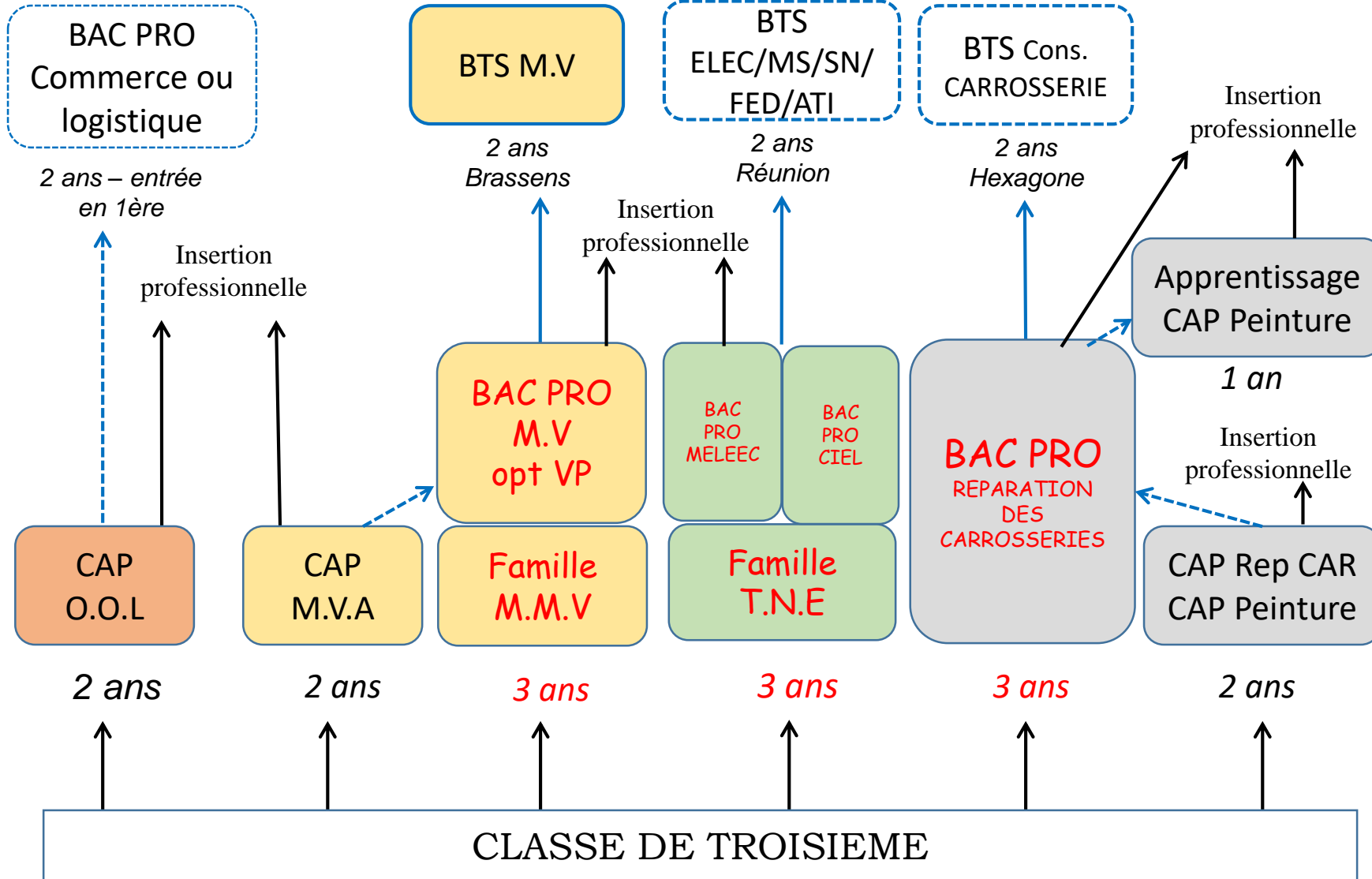
- **2 épreuves anticipées** : Français (*écrit et oral*) et Mathématiques ;
- **4 épreuves en terminale** : 2 épreuves de Spécialité, 1 épreuve de Philosophie et une épreuve orale terminale (Grand oral).

→ Le contrôle continu représente 40% de la note finale

- **40 % pour la prise en compte des bulletins** de 1^{re} et de terminale dans l'ensemble des enseignements pour encourager la régularité du travail des élèves.



LA SECTION PROFESSIONNELLE



La Section Professionnelle

- Sécurité des ateliers et EPI
- Les PFMP
- La transformation de la voie professionnelle et la réforme de 2023



RÉGION ACADÉMIQUE
LA RÉUNION

*Liberté
Égalité
Fraternité*



La Vie Scolaire

La Vie Scolaire

Mme SIEGEMUND - CPE



RÉGION ACADÉMIQUE
LA RÉUNION

Liberté
Égalité
Fraternité



Les lieux de vie

L'internat d'excellence



- Ouverture depuis la rentrée 2023
- Capacité d'accueil : 87 places pour les garçons, 37 pour les filles
- Deux objectifs prioritaires :
 - Donner aux internes les outils et l'encadrement favorisant leur réussite scolaire (*outils numériques, offres culturelles*)
 - Développer leur esprit d'initiative, leur autonomie et dans le même temps favoriser leur capacité d'adaptation et leur faciliter l'apprentissage des règles sociales



RÉGION ACADÉMIQUE
LA RÉUNION

Liberté
Égalité
Fraternité

Le CDI (*Centre de Documentation et d'Information*)

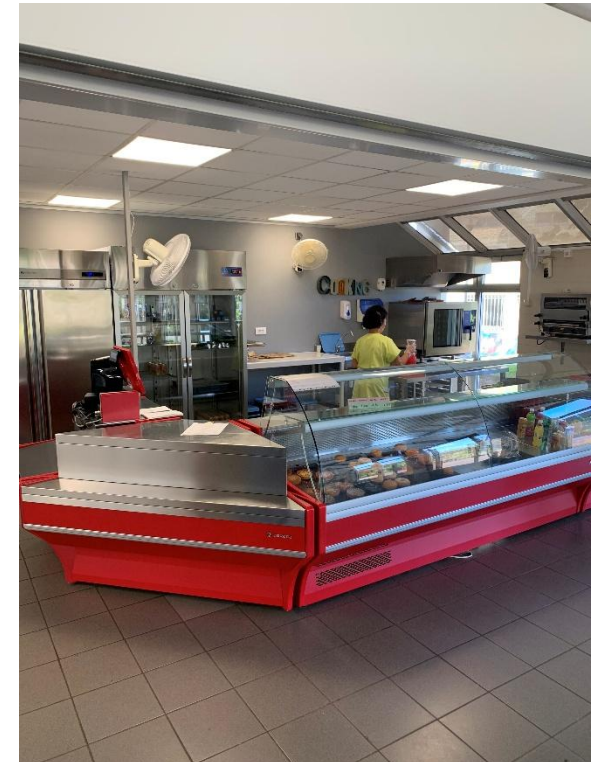
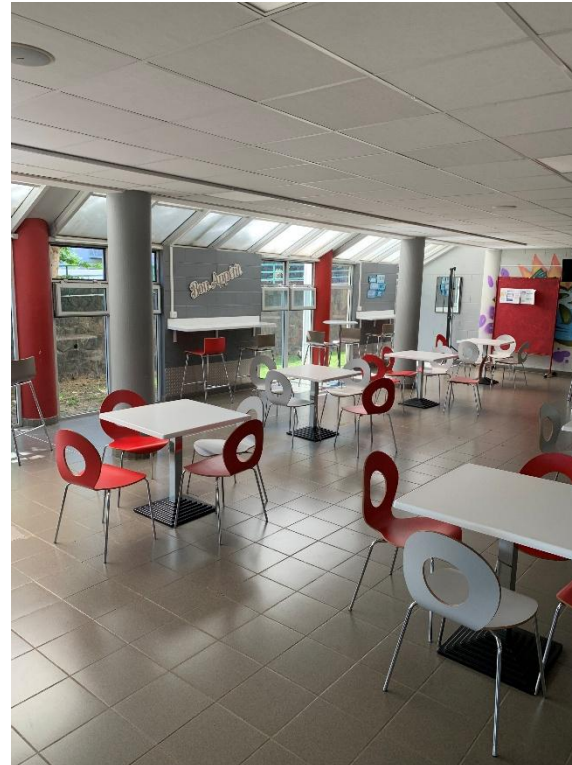
- Une grande collection d'ouvrages papier et numérique.
- Un lieu de détente et dynamique (*Concours divers, Atelier Japon, Escape Game, Projets Culturels...*)





La Cafétéria

- Lieu de restauration : externes et internes
- Lieu de détente : billard, piano, musique, terrasse extérieure...





Le Fab Lab

- A disposition pour l'ensemble des élèves du lycée
- De nombreux équipements (*imprimante 3D, découpe laser, ordinateurs...*)





RÉGION ACADÉMIQUE
LA RÉUNION

*Liberté
Égalité
Fraternité*



Projets du LPO Brassens

Association Sportive (AS)

- Randonnée
- Plongée
- Kayak
- Canyoning
- Escalade
- Futsal
- Badminton



RÉGION ACADÉMIQUE
LA RÉUNION

Liberté
Égalité
Fraternité



Projets du LPO Brassens

Établissement dynamique

- **Liaison collège/lycée et continuum**

- Concours académique de technologie ;
- Immersions et Prépa-métiers ;
- Cordées de la réussite.



- **Mobilité européenne**

- Erasmus en Belgique et en Italie
- Protandem en Allemagne



Erasmus+

- **Concours et valorisation**

- 24 heures de l'innovation
- Worldskills



- De nombreuses actions à l'initiation des membres du CVL (*Concours des talents, Octobre Rose....*)