



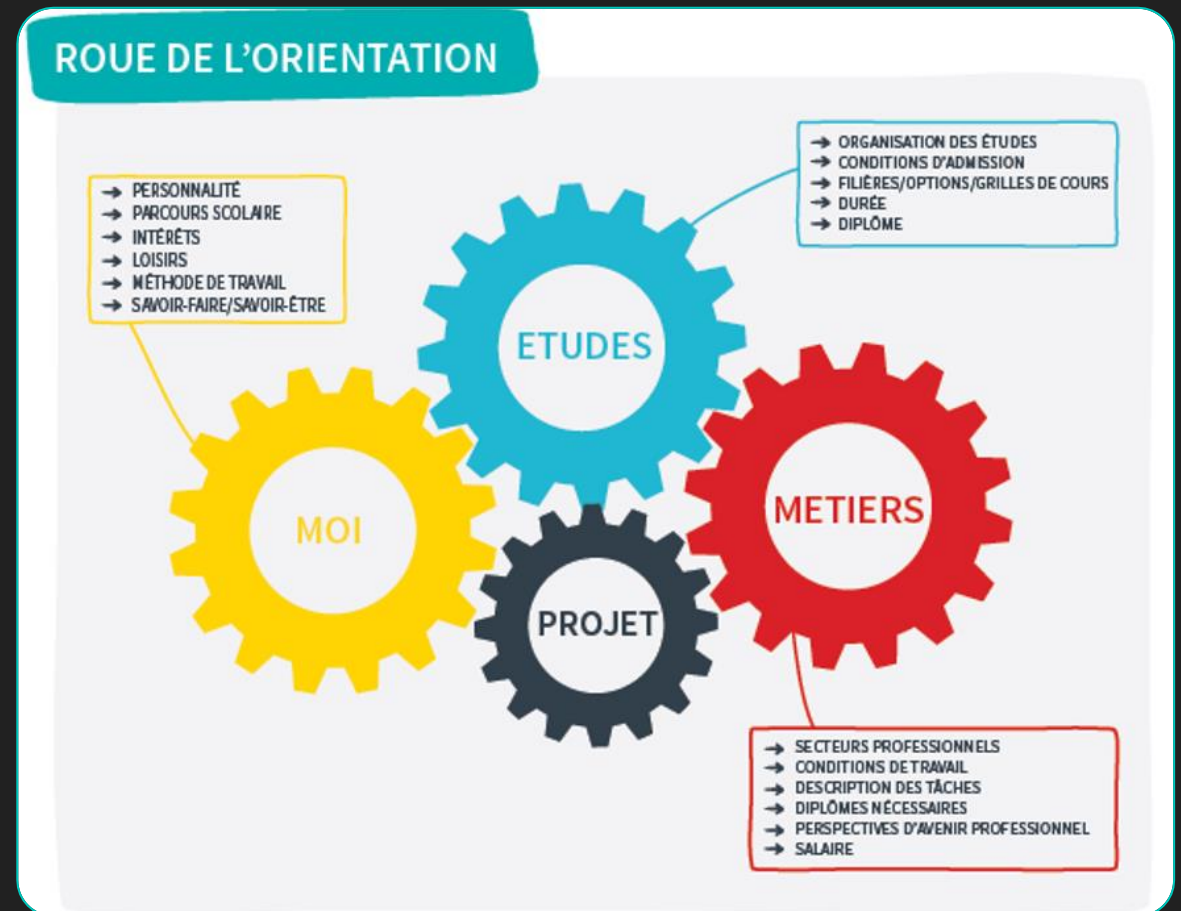
L'orientation en 3^{ème}

Réunion de parents du 11-09-23

Sébastien Riga, PSY-EN EDO

Déroulé

- Présentation PSY-EN
- Les étapes de l'orientation en 3ème
- L'accompagnement des élèves
- Les différentes voies de formation
- Comment choisir ?
- Être parents d'un jeune qui s'oriente
- Outils / ressources



Présentation PSY-EN

Sébastien Riga

Sebastien.riga@ac-reunion.fr

- Présence au collège le lundi et le mardi
- CIO de Saint-Louis le mercredi journée
- RDV par téléphone, mail ou Pronote

CIO DE SAINT LOUIS

37 rue Sarda Garriga

97899 SAINT-LOUIS Cedex 3. Le CIO est situé en centre ville de Saint Louis, à l'angle de la rue de la Poudrière qui fait face à l'hôpital.

02 62 26 15 32

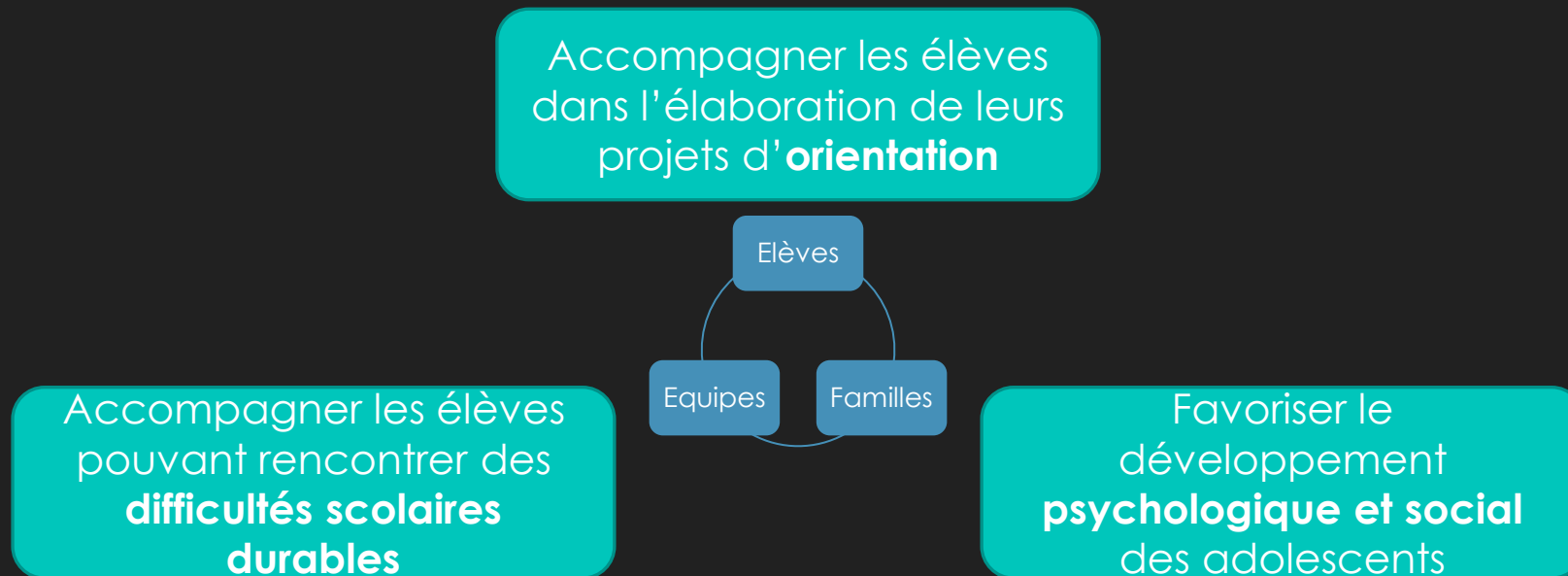
02 62 26 77 94

cio.saint-louis@ac-reunion.fr

Présentation PSY-EN

« Le psychologue de l'Education nationale contribue à créer les **conditions d'un équilibre psychologique** des élèves favorisant leur **réussite** et leur **investissement** »

Lutte contre le **décrochage scolaire** et contribue à l'amélioration du **climat scolaire**



Les étapes de l'orientation

- **Un dialogue continu entre l'élève, sa famille et l'établissement scolaire**
- **3 grandes étapes**
 - 1) Le temps de la réflexion
 - 2) Le temps du dialogue
 - 3) Le temps du choix

Les étapes de l'orientation



1

LE TEMPS DE LA RÉFLEXION



Informez-vous précisément sur les différentes voies envisageables pour la poursuite de ses études, en continuité du travail qu'il a effectué depuis la 6^e dans le **parcours Avenir**.

Prenez part à un entretien individuel d'orientation qui réunit le professeur principal, l'élève et la famille pour un point précis. Un psychologue de l'éducation nationale peut y être associé.



Les étapes de l'orientation

2 LE TEMPS DU DIALOGUE



Connectez-vous au téléservice **Orientation** ou renseignez la **fiche de dialogue** remise par le collège pour exprimer vos intentions provisoires d'orientation : 2nde générale et technologique, 2nde professionnelle, première année de CAP.



2^e conseil de classe qui formule des propositions provisoires d'orientation.

Les étapes de l'orientation



3

LE TEMPS DU CHOIX



Indiquez vos choix définitifs d'orientation par le téléservice Orientation ou la fiche de dialogue.

En parallèle, **précisez vos choix de formations et d'établissements** en vous connectant au téléservice Affectation après la 3^e ou en renseignant le dossier papier de demande d'affectation.



3^e conseil de classe qui formule une proposition d'orientation. Celle-ci devient décision si elle est conforme au choix de l'élève. Dans le cas contraire, un entretien entre la famille, l'élève et le chef d'établissement est organisé.



Vous pourrez consulter votre notification d'affectation sur le téléservice Affectation ou l'obtenir auprès de l'établissement. Elle précise la formation et le lycée où votre enfant va poursuivre sa scolarité. À sa réception, **inscrivez votre enfant dans le lycée indiqué.**

L'accompagnement des élèves



Des personnes ressources: les professeurs, le Psychologue de l'orientation, le professeur documentaliste...



Des outils: site de l'ONISEP, le guide des formations post 3^{ème}



Les périodes de stages, portes ouvertes...

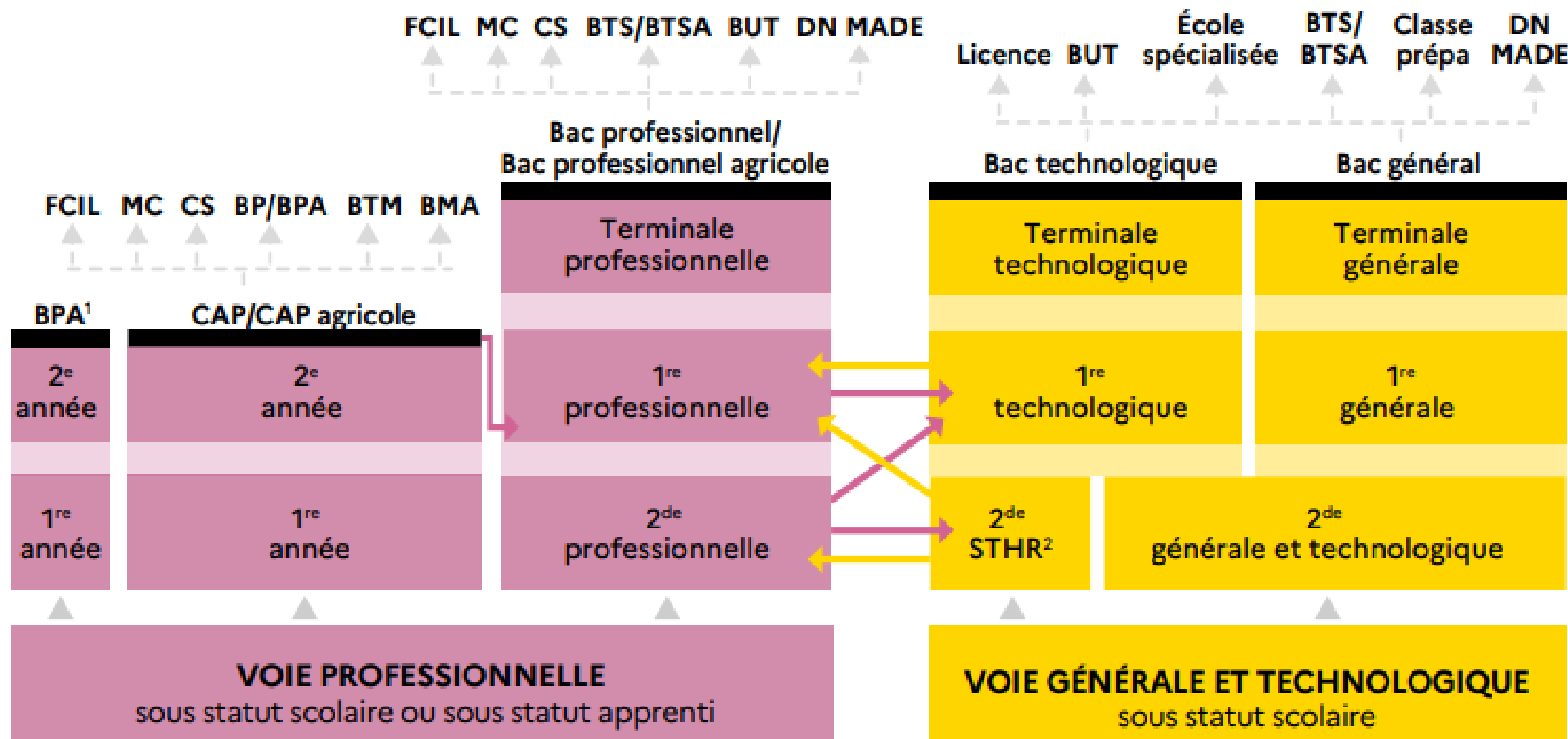
Les différentes voies de formation

○ Voie professionnelle

- ▶ Objectif: Acquérir des compétences professionnelles
- ▶ Formation par alternance
- ▶ Insertion professionnelle ou poursuite d'études
- ▶ 2 diplômes CAP, BAC Pro

○ Voie générale et technologique

- ▶ Objectif: Acquérir une culture générale et technologique
- ▶ Préparer un bac général ou technologique
- ▶ Poursuite d'études



APRÈS LA CLASSE DE 3^E

Comment choisir ?

- **Apprendre à se connaître**

Se centrer sur soi, les activités extra scolaires, les hobbies, les voyages, les traits de personnalité, se questionner sur ses valeurs, ses motivations, ses besoins, ses désirs...

- **S'informer sur les études et les métiers**

Portes ouvertes, forum des métiers, sites internet des établissements, fiches études et métiers de l'Onisep...

- **Echanger avec les personnes référentes**

Les parents, les profs, les amis, la famille...



Être parents d'un jeune qui s'oriente



En tant que parent, vous êtes parfois démuni face aux questions de votre enfant sur leur vie future et face aux choix qu'ils envisagent ?

Voici quelques clés pour mieux comprendre ce qui est à l'oeuvre pour vous et votre enfant durant ce temps d'orientation

Être parents d'un jeune qui s'oriente



○ L'orientation s'apparente à un chemin

- ⇒ Cela nécessite que votre enfant se questionne sur lui-même mais aussi sur le monde des formations et des professions
- ⇒ Ce chemin prend du temps et comprends plusieurs étapes. Il n'a pas nécessairement de fin
- ⇒ Les expériences que votre enfant sera amené à vivre au cours de ses études, de sa vie professionnelle et personnelle contribueront à enrichir et modifier son identité et son parcours.
- ⇒ Le processus d'orientation implique des phases de travail qui ont chacune leurs spécificités. Ces étapes constituent des aptitudes à développer pour apprendre progressivement à s'orienter de façon autonome.

Être parents d'un jeune qui s'oriente

Les parents peuvent se sentir déconcertés par leur enfant durant cette période d'instabilité et de questionnement

- ⇒ Pour se construire, il a autant besoin de votre présence que de prendre distance
- ⇒ L'orientation de votre enfant vient aussi questionner votre propre parcours et vos propres choix.



Être parents d'un jeune qui s'oriente

L'adolescence est la période de la construction de l'identité adulte
« Qui suis-je ? », « Quel adulte, quel professionnel, je veux devenir ? »

Les jeunes cherchent des réponses au sein de la famille, dans leur entourage et dans la société

⇒ Le choix de l'orientation prend place dans cette délicate période de turbulences physiques et psychiques plus ou moins longues



Outils / ressources

- Le site de l'Onisep TV ou YouTube (vidéos des lycées) <https://oniseptv.onisep.fr/>
- ONISEP et CIDJ :sites internet d'information sur les métiers et formations
<https://www.onisep.fr/> et <https://www.cidj.com/>
- Le site du collège : <https://etab.ac-reunion.fr/clg-marcel-goulette/category/orientation/onisep/>