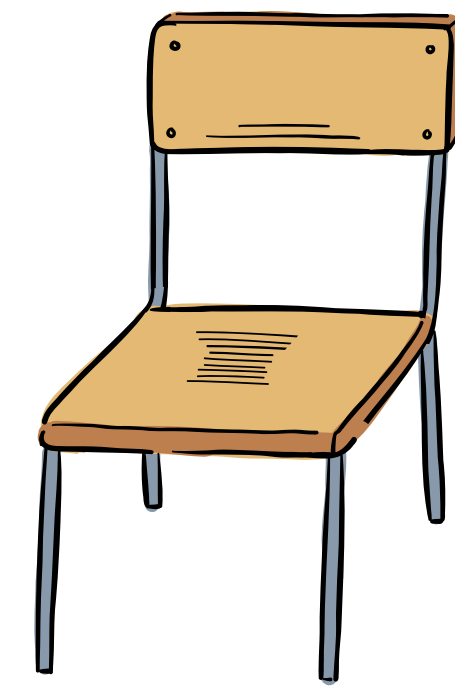




TUTO

Pour consulter les absences et les retards


En tant que « Responsable d'élève »



1. Se rendre sur: educonnect.education.gouv.fr

2. Sélectionner le profil Responsable d'élève

educonnect.education.gouv.fr/idp/profile/SAML2/Redirect/SSO?execution=e4s1

 **MINISTÈRE DE L'ÉDUCATION NATIONALE**
*Liberté
Égalité
Fraternité*

ÉduConnect
Un compte unique pour les services numériques des écoles et des établissements

Le compte ÉduConnect peut donner accès :


- aux démarches en ligne, comme la fiche de renseignements, la demande de bourse, etc ;
- à l'espace numérique de travail (ENT) ;
- au livret scolaire.


1 avril 2026

Mise à jour d'ÉduConnect le 07/04/2026

Une mise à jour aura lieu à partir du 7 avril à 20h et se poursuivra jusqu'au 8 avril à 14h (heure de métropole). Cette intervention ne devrait pas entraîner de coupure d'accès aux services, cependant, vous ne pourrez pas modifier vos informations de compte durant tout le temps de l'opération. Des interruptions très ponctuelles pourraient survenir.

Je sélectionne mon profil

 **Responsable d'élève**

 **Élève**

3. Se connecter à laide de son identifiant et son mot de passe

 Responsable d'élève

Je me connecte avec mon compte ÉduConnect

* Champ(s) obligatoire(s)

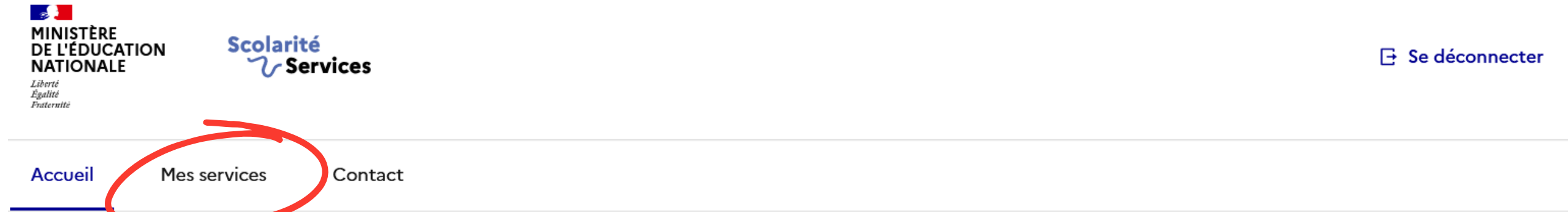
Identifiant * [Identifiant oublié? →](#)

Mot de passe * [Mot de passe oublié? →](#)

[Se connecter](#)

[Je n'ai pas de compte →](#)

4. Une fois connecter se rendre dans "mes services"



Fil des évènements

Aucun évènement à venir.

Vous avez au moins un enfant scolarisé à l'école élémentaire, au collège ou au lycée

Pour réaliser certaines démarches et suivre la scolarité de vos enfants, accédez aux services en ligne depuis [Mes services](#).

i Remarque : Si vous avez plusieurs enfants, sélectionnez l'élève concerné par la démarche dans la liste proposée.

Vous pouvez par exemple,

Dès l'école élémentaire :

- consulter, signer et télécharger le livret du CP à la 3e (bilans périodiques et bilans de fin de cycle) ;
- télécharger les attestations obtenues par vos enfants ;
- inscrire votre enfant entre en Ce ou vous pouvez l'inscrire dans son collège

5. Dans le menu à gauche, sélectionner "métice"



The screenshot shows a user interface with a dark blue header bar. On the left, a white sidebar contains a menu with several items. The 'Métice' item is circled in red. On the right, the main content area displays a 'Message de l'établissement' and a welcome message.

Mes services

- Actualités
- Demande de bourse (inactif)
- Fiche de renseignements
- Mes documents
- Paiement des factures
- Livret scolaire du CP à la 3e
- Métice**

Message de l'établissement

Bienvenue sur Scolarité services.

6. Une fois sur la page sélectionner "pronote"

Accès au portail national Scolarité Services.



Livret scolaire, orientation, bourse, fiche de renseignements, ...

[cliquer ici pour accéder aux téléservices](#)

ENT d'établissement

 [Toutes mes applications ENT](#)

9740546A / Collège
MARCEL GOULETTE
2 rue Julien Dupont
97424 ST LEU

 [0262 34 31 71](tel:0262343171)

ce.9740546A@ac-reunion.fr



Ouvrir [Métice de l'établissement](#) ou accéder directement :



Messagerie
Pédagogique



Messagerie
Pédagogique



Pronote



Pronote

7. Une fois arriver dans pronote cliquer sur "Vie scolaire" puis sur "Carnet"

COLLEGE MARCEL GOULETTE
Espace Parent

Informations personnelles Cahier de textes Notes Compétences Résultats Vie scolaire Rencontres Parents/Profs Communication

Page d'accueil Précédente connexion le mercredi 08 avril à 20h06

Semaine B

7h30 ESPAGNOL LV2
8h30 HISTOIRE-GEOGRAPHIE
9h30 PHYSIQUE-CHIMIE
10h30 TECHNOLOGIE
11h30
13h30 FRANÇAIS
14h30 ARTS PLASTIQUES

Remplacement

Travail à faire pour les prochains jours

Pour aujourd'hui

- ARTS PLASTIQUES Non Fait
- ARTS PLASTIQUES Non Fait
- ARTS PLASTIQUES Non Fait
- ESPAGNOL LV2 Non Fait
- ESPAGNOL LV2 Non Fait

A remettre au professeur

Portail 1

Recherche sur e-sidoc
Tout pour lire ou travailler

Vous n'avez pas de document emprunté au CDI

Informations & Sondages

- Communication aux familles – Courrier DGESCO / Services académiques : LIEN
M. Kevin H.
- Information à l'attention des parents d'élèves (DEMI PENSION)
M. Kevin H.

Discussions
Aucun nouveau message

8. Vous pourrez ainsi consulter les absences et les retards de votre enfant.

COLLEGE MARCEL GOULETTE
Espace Parents -

Informations personnelles Cahier de textes Notes Compétences Résultats **Vie scolaire** Rencontres Parents/Profs Communication

Carnet de correspondance

Semestre 2

Prévenir

Total des heures manquées 12h00
(Absences + exclusions)

Absences aux cours
Non justifiée(s) : 1, 11h00 de cours manqué 5

Passages à l'infirmierie 1

Retards
Non justifié(s) : 1 3

Uniquement les évènements qui nécessitent une action

- Mar. 7 avr. de 7h30 à 8h30**
1h00 de cours manqué
Absence non justifiée
- Lun. 23 mars de 7h30 à 17h30**
7h00 de cours manquées
Motif :
Absence justifiée
- Jeu. 19 févr. de 15h30 à 16h30**
1h00 de cours manqué
Motif :
Absence justifiée