

QUE FAIRE EN CAS DE SYMPTÔMES ?

LES SYMPTÔMES LES PLUS COURANTS :

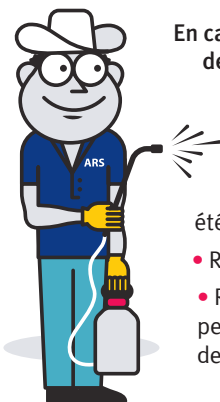
- Forte fièvre
- Maux de tête
- Douleurs musculaires et/ou articulaires
- Sensation de grande fatigue

En cas d'apparition de ces symptômes :

- Consultez immédiatement votre médecin traitant,
- Protégez-vous contre les piqûres de moustiques pour éviter de contaminer votre entourage,
- Évitez de prendre de l'aspirine sauf indication du médecin.



INTERVENTION DE L'ARS (Agence de Santé Océan Indien)



En cas d'apparition d'un ou plusieurs malades de la dengue dans votre quartier, une équipe de lutte anti-vectorielle interviendra à votre domicile pour :

- Vous rappeler les gestes de prévention,
- Vérifier que les gîtes larvaires ont bien été éliminés autour de chez vous,
- Réaliser des traitements insecticides,
- Rechercher dans votre entourage des personnes pouvant présenter les symptômes de la maladie.

POURQUOI TRAITER ?

Des traitements insecticides sont réalisés par l'ARS dans les quartiers où des malades de la dengue ont été signalés. Ils permettent alors d'éliminer des moustiques adultes qui peuvent être contaminants et limitent ainsi les risques de propagation de la maladie. Ces traitements respectent les règles de sécurité en vigueur. Une bonne acceptation de ces traitements par la population est impérative pour éviter l'épidémie.

MOUSTIQUIZ !

Avez-vous retenu l'essentiel ? Pour en être certain, répondez aux questions suivantes. Attention, concentration exigée !

1 Quel est le moyen le plus efficace de se protéger contre les piqûres de moustiques ?

- a Une cuillère à soupe d'huile de foie de morue, matin et soir.
- b Les serpentins à faire brûler sous la varangue.
- c Les crèmes et sprays répulsifs.

2 Pourquoi faut-il vider régulièrement les récipients contenant de l'eau ?

- a Pour éliminer les gîtes larvaires et limiter la prolifération des moustiques.
- b Pour recycler l'eau de pluie pour faire la vaisselle.
- c Pour éviter que les chiens du quartier ne viennent s'abreuver dans la cour.

3 Que font les agents du service de lutte anti-vectorielle en cas d'apparition d'un cas de dengue ?

- a Ils viennent vous dresser un procès-verbal.
- b Ils viennent vous donner des traitements pour éviter d'attraper la maladie.
- c Ils viennent vous informer, vérifier que les gîtes larvaires ont bien été éliminés et réaliser un traitement insecticide.



Reponses : 1 - c, 2 - a, 3 - c

Service de lutte anti-vectorielle
Prévention, infos, conseils

N°Vert 0 800 110 000

Appel gratuit depuis un poste fixe

!! Attention !!

En raison de la circulation de la dengue, l'ARS OI n'intervient plus sur les demandes démoustication formulées par les particuliers.

Retrouvez plus d'informations sur
www.ocean-indien.ars.sante.fr



Agence de Santé Océan Indien
2 bis avenue Georges Brassens - CS 61002
97743 Saint-Denis cedex 9



ATTENTION ! ÉPIDÉMIE DE DENGUE À LA RÉUNION



Tout ce qu'il faut savoir
pour s'en protéger



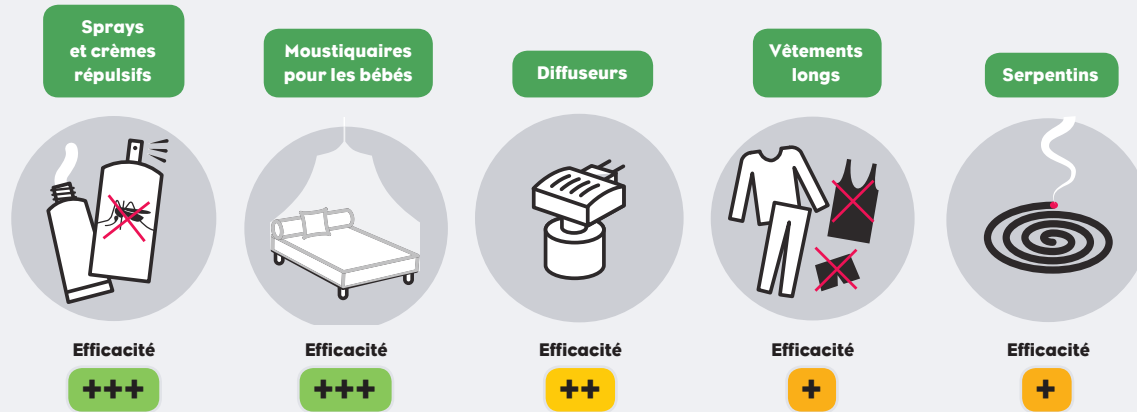
QU'EST CE QUE LA DENGUE ?

C'est une maladie qui se transmet à l'homme par des piqûres de moustiques. À La Réunion, le moustique tigre, *Aedes albopictus*, en est le principal vecteur.

Certaines formes de peuvent être graves, il est donc important de s'en protéger !

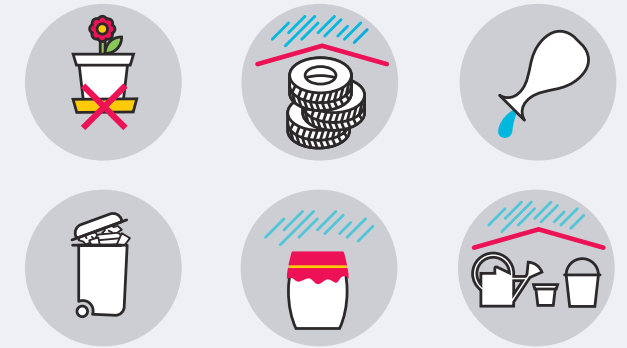
COMMENT SE PROTÉGER ?

► En se protégeant des piqûres de moustiques

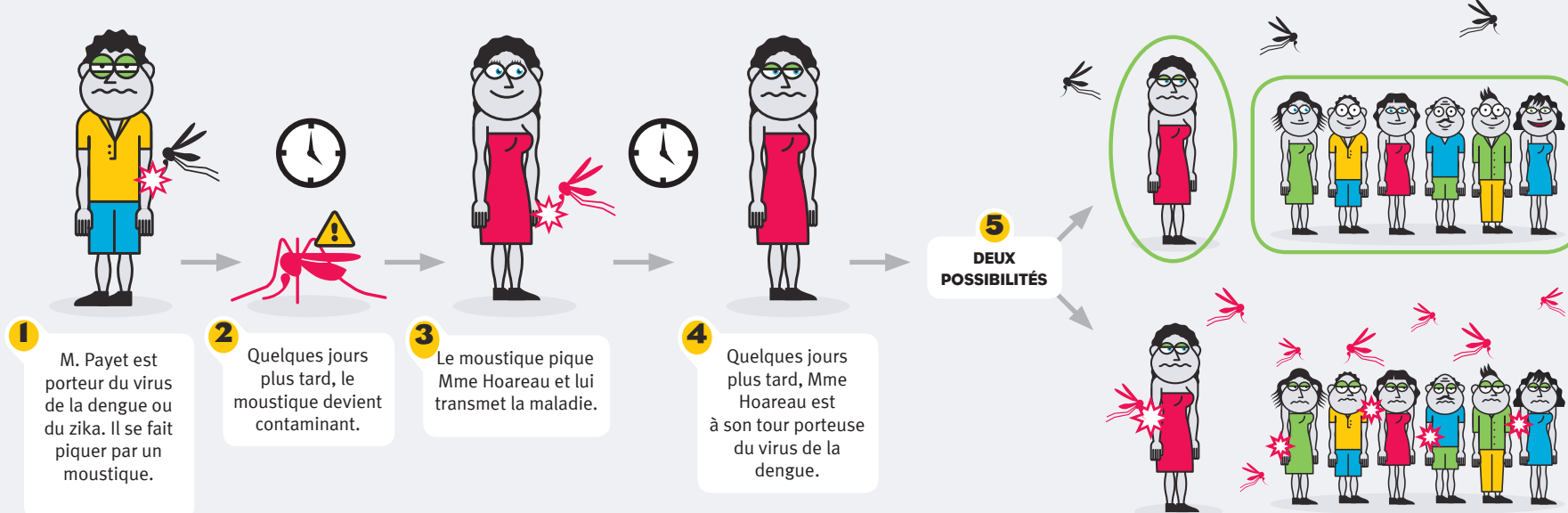


► En éliminant les lieux de pontes des moustiques (les gîtes larvaires).

Les moustiques se multiplient en pondant leurs œufs dans des récipients et objets contenant de l'eau situés autour de la maison. Pour lutter contre les moustiques, il faut supprimer ces gîtes larvaires ou les vider toutes les semaines.



COMMENT SE TRANSMETTENT LA DENGUE ?



Pas d'épidémie !

1. Mme Hoareau respecte les messages de prévention qu'elle a entendu à la radio. Même si elle est malade, elle se protège des piqûres de moustiques afin d'éviter de contaminer ses proches.

Les habitants du quartier se mobilisent, ils éliminent les gîtes larvaires et se protègent aussi contre les piqûres de moustiques.

C'est l'épidémie !

2. Mme Hoareau ne se protège pas des piqûres de moustiques.

Les habitants du quartier ne se protègent pas non plus et ils n'éliminent pas les gîtes larvaires. Les moustiques prolifèrent et la maladie se propage.