



CONCOURS LES GÉOPHILES 2020

NIVEAU 5ÈME

RÈGLES DU JEU

Vous avez 50 minutes pour répondre aux 24 questions : en bleu (Géographie), en rouge (Éducation Morale et Civique) et en blanc (Histoire). Elles sont notées de 3 à 5 points avec **une seule bonne réponse par question**. Si vous ne répondez pas à une question, votre score ne change pas.

Si votre réponse est fausse, vous perdez un quart des points mis en jeu dans la question.

ATTENTION ! toute détection de tricherie sera sanctionnée par un déclassement. Cette épreuve est individuelle.

Pour répondre à ce jeu concours, vous disposez d'un bulletin réponse individuel.

Remplissez-le avec soin à l'encre noire. Remplissez uniquement un bulletin correspondant à votre niveau de classe. Pour une bonne reconnaissance de votre identité, merci de bien former vos lettres d'écriture en **BATON MAJUSCULE DANS LES CASES, SANS ACCENT NI PONCTUATION**. A la fin de l'épreuve, rendez votre bulletin réponse au surveillant de l'épreuve LES GÉOPHILES afin qu'il puisse être corrigé.

QUESTIONS A 3 POINTS

1

LES ROIS À L'ÉPOQUE DU MOYEN ÂGE ET DE LA RENAISSANCE INSTALLENT LE CENTRE DE LEUR POUVOIR DANS DES CHÂTEAUX SOMPTUEUX. PARMIS CETTE LISTE, QUEL CHÂTEAU N'A PAS ÉTÉ CONSTRUIT SUR CES 2 PÉRIODES ?

- A- Le château de Dourdan.
- B- Le château de Chambord.
- C- Le château de Fontainebleau.
- D- Le château de Peyrepertuse.
- E- Le château de Versailles.



Sortiraparis.com

2

S'IL Y A BIEN UN CONFLIT CONNU AU MOYEN ÂGE, C'EST CELUI DE LA GUERRE DE CENT ANS ! CETTE GUERRE A MODIFIÉ BIEN DES CHOSES DANS LES MENTALITÉS DES HOMMES DE L'ÉPOQUE ; ET POUR CERTAINS HISTORIENS, C'EST CE CONFLIT QUI MARQUE LA FIN DE CETTE ÉPOQUE. MAIS QUE SAIT-ON DE CETTE GUERRE ? VOICI QUELQUES AFFIRMATIONS LA CONCERNANT ; MALGRÉ TOUT, UNE PETITE ERREUR S'Y EST GLISSÉE. TROUVE-LA.

- A- D'abord, c'est une guerre qui a duré cent ans. Facile, c'est écrit dans son nom !
- B- Ensuite elle oppose les rois Anglais aux rois Français ; mais certains seigneurs français se battent aussi contre leur propre roi !
- C- C'est la 1^{ère} fois que les combattants français vont se sentir vraiment Français ; c'est le début de la Nation Française !
- D- Jeanne d'Arc, se disant appelée par les anges, a pu délivrer Orléans et le futur roi français Charles VII. Elle finit brûlée.
- E- Enfin, de cette guerre, la France gagna, mais non sans mal. Les Anglais restèrent sous tutelle française pendant encore quelques temps. C'est pour ça que certains mots anglais viennent du français comme « rendez-vous » qu'ils utilisent aussi !

3

**QUELLE ÉTAIT LA CAPITALE DE L'EMPIRE CAROLINGIEN À SON APOGÉE ?
UN PETIT INDICE, CETTE VILLE EST ACTUELLEMENT EN ALLEMAGNE.**

- A- Aix les Bains.
- B- Ax les Thermes.
- C- Aix la Chapelle.
- D- Aix en Provence.
- E- L'Île d'Aix.



Chapelle palatine.
Fr.wikipedia.org

4

EN T'INSCRIVANT À CE CONCOURS, TU ES PEUT-ÊTRE AUSSI UN SUPER DONATEUR OU UNE SUPER DONATRICE POUR L'ASSOCIATION « AIDE ET ACTION » QUI AVEC LES SOUS RÉCOLTÉS, VA PERMETTRE D'ÉLECTRIFIER UNE OU DEUX ÉCOLES EN CÔTE D'IVOIRE, C'EST GÉNIAL. MERCI À CETTE ASSOCIATION ET MERCI SURTOUT À TOI ! CELLE-CI ŒUVRE DONC À L'INTERNATIONAL, EN S'APPUYANT UNIQUEMENT SUR SES MEMBRES. SAIS-TU COMMENT ON APPELLE CE TYPE D'ASSOCIATION ?

- A- ONU.
- B- ONG.
- C- UNICEF.
- D- RUP.
- E- Congrégation.



L'Education change le monde

5

GRETA THUNBERG, UN SACRÉ PETIT « BOUT DE FEMME » ! A DÉJÀ 16 ANS, ELLE MOBILISE BON NOMBRE D'ADOLESCENTS ET PEUT-ÊTRE TOI POUR FAIRE BOUGER LES CHOSSES QUANT AU DÉRÈGLEMENT CLIMATIQUE. L'ANNÉE DERNIÈRE, ELLE A ORGANISÉ LA GRÈVE DES ÉLÈVES TOUS LES VENDREDIS POUR DÉNONCER DANS SON PAYS L'INEFFICACITÉ DES POLITIQUES CLIMATIQUES. D'AILLEURS, D'OÙ VIENT-ELLE EXACTEMENT ? NOUS T'AIDONS UN PEU, VOICI LE DRAPEAU DE SON PAYS.

- A- La Norvège.
- B- La Suède.
- C- La Finlande.
- D- L'Islande.
- E- La Géorgie.



6

CE SCHÉMA, TU AS DÛ LE VOIR SÛREMENT SOUVENT CETTE ANNÉE EN COURS DE GÉOGRAPHIE ! MÊME S'IL EST ICI PLUS STYLISÉ. MAIS DE QUOI S'AGIT-IL ?

- A- Les Jeux Olympiques.
- B- Le développement durable.
- C- Les cercles chromatiques.
- D- Les cercles vertueux de la croissance.
- E- Les composantes de l'aire urbaine.



1

LE TRANSPORT DE LA PLUPART DES MARCHANDISES SE FAIT VIA LES OCÉANS. MAIS PARFOIS LES ACCIDENTS ARRIVENT. CERTAINS ONT DES CONSÉQUENCES POUR LA FAUNE ET FLORE MARINE EN DÉVERSANT DES HYDROCARBURES EN QUANTITÉ ÉNORME. CELA DEVIENT ALORS UNE RÉELLE CATASTROPHE. COMMENT S'APPELLE-T-ELLE ?

- A- Un tsunami.
- B- Un Incendie.
- C- Une marée noire.
- D- Une tornade.
- E- Une inondation.

8

TU AS DÛ SÛREMENT DÉJÀ ALLER DANS UN ZOO, UN ESPACE OÙ SONT RÉUNIES DE NOMBREUSES ESPÈCES ANIMALES, LE TOUT DÉLIMITÉ DANS UN PÉRIMÈTRE PRÉCIS. MAIS SAIS-TU QU'IL A AUSSI EXISTÉ DES « ZOOS HUMAINS » JUSQU'IL Y A MOINS D'UN SIÈCLE ? REPÈRE LA BONNE DÉFINITION DE CES ZOOS HUMAINS.

- A- Les zoos humains étaient des exhibitions d'hommes et de femmes des pays colonisés.
- B- Les zoos humains étaient juste des zoos qui sont visités par des humains.
- C- Les zoos humains étaient une zone où on entreposait les restes des humains des civilisations passées.
- D- Les zoos humains étaient la répartition des « races » humaines en différentes catégories.
- E- Les zoos humains étaient le synonyme de la densité humaine. De nombreux habitants sur un même territoire.

QUESTIONS A 4 POINTS

9

ON ENTEND ENCORE DIRE QUE LE MOYEN ÂGE EST UNE PÉRIODE HISTORIQUE QUI A CERTES DURÉ LONGTEMPS (10 SIÈCLES QUAND MÊME), MAIS QU'AU BOUT DU COMPTE, IL NE S'EST PAS PASSÉ GRAND-CHOSE PENDANT CETTE PÉRIODE ET QUE RIEN N'A ÉTÉ INVENTÉ. QUE NENNI ! VOICI LA PREUVE AVEC UNE PETITE SÉLECTION D'INVENTIONS CRÉÉES DANS LE MONDE OCCIDENTAL PENDANT CETTE PÉRIODE, NON MAIS ! PAR CONTRE, L'UNE D'ENTRE ELLES NE DATE PAS DU MOYEN AGE. REPÈRE-LÀ !

- A- La charrue.
- B- Le fer à cheval clouté.
- C- Le feu grégeois.
- D- Les lunettes.
- E- La machine à vapeur.



Source : laclassedeslugny.eklablog.fr

10

EN 1054, LE CHRISTIANISME S'ÉTAIT SÉPARÉ EN DEUX RELIGIONS. C'EST LE 1^{ER} SCHISME. EN 1517, LES CHRÉTIENS SE SÉPARENT ENCORE ! QUELLE EST LA NOUVELLE RELIGION QUI VA NAÎTRE DE LA RÉFORME ?

- A- Le protestantisme.
- B- L'orthodoxie.
- C- Evangélisme.
- D- Le Judaïsme.
- E- Athéisme.

11

CHRISTOPHE COLOMB, UN DES GRANDS NAVIGATEURS DU XVE SIÈCLE EST ALLÉ EXPLORER LE « NOUVEAU MONDE », AVEC LA SANTA MARIA, LA PINTA ET LA NIÑA. MAIS QUELLES SONT-ELLES ?

- A- Ses trois filles.
- B- Les noms des 3 caravelles.
- C- 3 nonnes pour christianiser les peuples à découvrir.
- D- Ses 3 amantes.
- E- Ses 3 chiennes adorées.

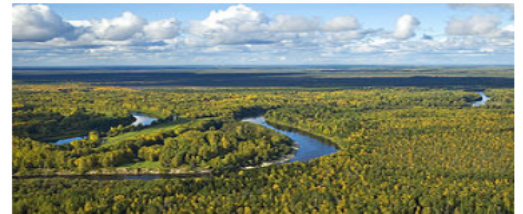


Christophe Colomb arrive en Amérique, L. Prang & Co., Boston, 1893

12

LES FORÊTS SONT LES FORMIDABLES POUMONS VERTS DE NOTRE PLANÈTE. GRÂCE À LEUR ABSORPTION DE CO² ET LEUR REJET D'O², LES FORÊTS SONT DES SOURCES D'OXYGÈNE IMPORTANTES DU FAIT DE LA FORTE AUGMENTATION DE LA POPULATION MONDIALE. MAIS LA FORÊT DIMINUE EN SUPERFICIE CHAQUE ANNÉE ; LES ENTREPRISES ET GOUVERNEMENTS QUI DÉCIDENT DE LA DÉFORESTATION METTENT EN DANGER LA PLANÈTE TERRE ! SELON L'ONU, 30% DES TERRES ÉMERGÉES SONT DES FORÊTS, NOUS DEVONS DONC LES PROTÉGER. PARMIS CETTE LISTE, LAQUELLE EST LA PLUS GRANDE FORÊT DU MONDE ?

- A- La taïga.
- B- L'Amazonie.
- C- La forêt du Congo.
- D- La forêt de Colombie-Britannique.
- E- La forêt du Daintree.

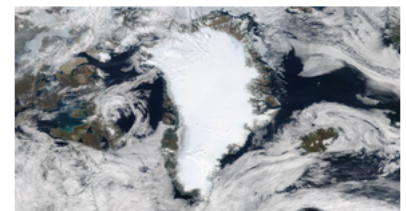


Fr.vikidia.org

13

AS-TU ENTENDU PARLER, EN SEPTEMBRE, DU FAIT QUE DONALD TRUMP VOULAIT RACHETER LE GROENLAND ? CE TERRITOIRE CONTIENT DE NOMBREUSES RESSOURCES, FOSSILES ENTRE AUTRES. CE QUI POURRAIT ÊTRE TRÈS RENTABLE POUR L'AVENIR ÉNERGÉTIQUE DES ETATS-UNIS, MAIS UN AVENIR NON ÉCOLOGIQUE TU T'EN DOUTES. SAIS-TU À QUI APPARTIENT LE GROENLAND ?

- A- Le Groenland est un pays indépendant !
- B- A la Norvège, plus riche pays du monde.
- C- Au Danemark.
- D- A personne, il n'y a que de la glace là-bas.
- E- Cela appartient déjà aux Etats-Unis.



www.sciencespost.fr

14

POUR ASSURER UNE SÉCURITÉ ALIMENTAIRE À TOUS LES PAYS, IL FAUDRAIT DÉJÀ POUVOIR BIEN ÉQUILIBRER TOUS LES ACCÈS AUX RESSOURCES ET NE PAS FAIRE DE PROFIT SUR LE DOS DES CONSOMMATEURS. UN COMMERCE ESSAIE DE RÉÉQUILIBRER CET ACCÈS AUX RESSOURCES. PEUT-ÊTRE AS-TU D'AILLEURS DÉJÀ CONSOMMÉ CE TYPE DE PRODUITS CHEZ TOI OU EN CLASSE. COMMENT S'APPELLE CE TYPE DE COMMERCE ?

- A- Le commerce équitable.
- B- La grande distribution.
- C- Le e-commerce.
- D- Le commerce de proximité.
- E- Les semi-grossistes.



18

LES VILLES QUE L'ON CONNAÎT AUJOURD'HUI ONT CONNU LEUR 1^{ER} ESSOR AU MOYEN ÂGE, CE GRÂCE AUX BOURGEOIS, PEUPLE DU TIERS-ÉTAT QUI S'INSTALLAIT EN VILLE POUR Y DÉVELOPPER DES ACTIVITÉS COMMERCIALES. CERTAINES VILLES ONT MÊME PARTICIPÉ À DES FOIRES ET EN FRANCE, LA CHAMPAGNE ÉTAIT LA RÉGION OÙ TOUS LES PRODUITS DU NORD ET DU SUD DE L'EUROPE TRANSITAIENT POUR ÊTRE VENDUS AUX PLUS OFFRANTS. CELA A PERMIS À LA FRANCE DE S'ENRICHIR BEAUCOUP À CETTE ÉPOQUE. DE CES VILLES DE FOIRES, LAQUELLE N'ÉTAIT PAS ENGLOBÉE DANS LE PÉRIMÈTRE DES « FOIRES DE CHAMPAGNE » ?

- A- Provins.
- B- Troyes.
- C- Bar-sur-Aube.
- D- Saint-Giles.
- E- Lagny-sur-Marne.



Archives-aube.fr

19

AU MOYEN ÂGE OCCIDENTAL, LES ROIS PORTAIENT PARFOIS SOUVENT DES SURNOMS BIEN RIGOLOS, TU NE TROUVES PAS ? PARMI CETTE LISTE, QUEL ROI N'A PAS RÉGNÉ SUR LE TERRITOIRE FRANÇAIS ?

- A- Louis VI le Gros.
- B- Philippe IV le Bel.
- C- Jean Sans terre.
- D- Charles VI le Fol.
- E- Hugues Capet.

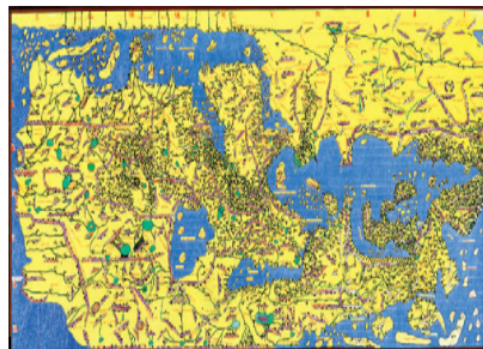


www.histoire-normandie.fr

20

TU AS ÉTUDIÉ EN DÉBUT D'ANNÉE LA CIVILISATION ARABO-MUSULMANE AU MOYEN ÂGE. C'ÉTAIT UNE CIVILISATION TRÈS MODERNE ET QUI A RÉVOLUTIONNÉ LE MONDE DANS PLEIN DE DOMAINES : LA MÉDECINE, L'ASTRONOMIE, LA LECTURE DE CARTES... . MAIS QUE SAIS-TU D'AUTRE SUR ELLE ? TROUVE L'AFFIRMATION QUI NE TE PARAÎT PAS VRAIE.

- A- Elle se base sur 5 piliers fondamentaux de l'Islam.
- B- La 1^{ère} capitale de la civilisation fut Bagdad.
- C- Le livre religieux utilisé est le Coran, la couleur du paradis le vert, et le calendrier se base sur la lune.
- D- Le mur Qibla dans les mosquées indique toujours la Mecque.
- E- Le zellige est beaucoup utilisé sur les monuments et le oud est souvent entendu lors des cérémonies.



Ign.fr. Carte d'Al-Idrissi.

21

L'EAU..., CET ÉLÉMENT ESSENTIEL POUR NOTRE SURVIE ! LES RESSOURCES SONT INÉGALES SUR LE TERRITOIRE MONDIAL ET CERTAINS PAYS, CONCENTRÉS EN AFRIQUE ET EN ASIE, SONT MÊME EN STRESS HYDRIQUE, C'EST-À-DIRE NE POUVANT ACCÉDER À LA QUANTITÉ SUFFISANTE D'EAU PAR JOUR. ON ESTIME QU'UN AMÉRICAIN CONSOMME 300 LITRES D'EAU PAR JOUR CONTRE 20 LITRES PAR JOUR POUR UN AFRICAIN. POURTANT DES SOLUTIONS EXISTENT POUR LUTTER CONTRE CETTE MAUVAISE RÉPARTITION. REPÈRE-LES DANS CETTE LISTE ET TROUVE LA PROPOSITION QUI NE CONVIENT PAS.

- A- Des pompes à eau solaires.
- B- Des usines de désalinisation de l'eau de mer.
- C- Le système de goutte-à-goutte pour l'agriculture.
- D- Cultiver des plantes n'ayant pas besoin de beaucoup d'eau comme le maïs ou le soja.
- E- Capteur de brouillard.

22

LE DÉVELOPPEMENT DURABLE PASSE PAR LA SCOLARISATION DE TOUS LES ÉLÈVES. ACCÉDER À L'ÉCOLE DEVRAIT ÊTRE LE 1^{ER} DROIT DE TOUS LES ENFANTS DU MONDE ! C'EST PAR L'ÉCOLE QUE L'ON PEUT APPRENDRE COMMENT EST LE MONDE ET COMMENT LUTTER POUR LES BONNES CAUSES. MALHEUREUSEMENT, MÊME SI DANS CERTAINS CONTINENTS COMME DANS L'EUROPE OCCIDENTALE OU L'AMÉRIQUE DU NORD, LE TAUX DE SCOLARISATION ATTEINT QUASIMENT 100%, EN AFRIQUE, IL RESTE BEAUCOUP À FAIRE. SAIS-TU ENVIRON COMBIEN D'ENFANTS NE VONT PAS À L'ÉCOLE ENCORE DE NOS JOURS DANS CE CONTINENT ?

- A- Environ 10%.
- B- Environ 25%.
- C- Environ 50%.
- D- Environ 75%.
- E- Quasi 100%.



Certaines écoles africaines sont fermées pour cause d'insécurité.

23

S'EST TENUE EN DÉCEMBRE DERNIER LA COP 25 À MADRID EN ESPAGNE, RÉUNION DE NOMBREUX PAYS EN VUE D'ŒUVRER CONTRE LE RÉCHAUFFEMENT CLIMATIQUE ET DE RÉFLÉCHIR À DES PLANS D'ACTIONS POUR FAVORISER UN MEILLEUR ENVIRONNEMENT SUR LA PLANÈTE TERRE. LA 1^{ÈRE} COP S'EST TENUE À GENÈVE EN SUISSE IL Y À 40 ANS. MAIS UNE DES PLUS CÉLÈBRES RÉUNIONS SUR L'ENVIRONNEMENT A MIS EN PLACE LES AGENDA 21 DANS LES VILLES OU MÊME DANS TON COLLÈGE, ET A RECONNU PUBLIQUEMENT QUE LE DÉRÈGLEMENT CLIMATIQUE ÉTAIT DÛ EN GRANDE PARTIE AUX ACTIONS DES HOMMES. COMMENT S'APPELLE CETTE RENCONTRE QUI S'EST FAITE À RIO EN 1992 ?

- A- Rio +20.
- B- COP 21.
- C- Sommet de la Terre.
- D- PNUE.
- E- Protocole de Kyoto.



Clio-texte.clionauts.org

24

POUR LA MISE EN PLACE D'UN DÉVELOPPEMENT DURABLE SUR TOUS LES TERRITOIRES, IL FAUDRAIT DÉJÀ QUE TOUS LES ETATS PUISSENT ACCÉDER À LEURS RESSOURCES. CERTAINS ONT DE GRANDES DIFFICULTÉS À S'ENRICHIR ET SE FONT MÊME APPELÉS PMA, LES PAYS LES MOINS AVANCÉS, NOM QUI LEUR A ÉTÉ DONNÉS PAR L'ONU EN 1971. POUR ÊTRE UN PMA, IL FAUT REMPLIR CERTAINS CRITÈRES ET SURTOUT POSSÉDER L'IDH LE PLUS FAIBLE. QUEL EST L'ÉTAT LE PLUS PAUVRE DU MONDE PARMI CES PAYS, EN 2017 ?

- A- Yémen.
- B- Norfolk.
- C- Niger.
- D- Nigeria.
- E- Somalie.



Niamey, sa capitale. Liberation.fr