



onisep

TOUTE L'INFO SUR LES MÉTIERS
ET LES FORMATIONS

GUIDES

**RENTÉE
2020**

UN CAP POUR UN MÉTIER

Académie
de La Réunion



www.onisep.fr/reunion



MINISTÈRE
DE L'ÉDUCATION
NATIONALE ET
DE LA JEUNESSE

MINISTÈRE
DE L'ENSEIGNEMENT SUPÉRIEUR,
DE LA RECHERCHE
ET DE L'INNOVATION



académie
La Réunion
RÉGION ACADÉMIQUE





onisep

REJOIGNEZ-NOUS SUR FACEBOOK



www.facebook.com/OnisepReunion



MINISTÈRE
DE L'ÉDUCATION
NATIONALE ET
DE LA JEUNESSE

MINISTÈRE
DE L'ENSEIGNEMENT SUPÉRIEUR,
DE LA RECHERCHE
ET DE L'INNOVATION



LA REUNION

TOUTE L'INFO SUR LES MÉTIERS
ET LES FORMATIONS

UN CAP POUR UN MÉTIER



LA REUNION

onisep

Délégation régionale de l'ONISEP
de La Réunion
5 rue Maréchal Leclerc BP 305
97466 Saint-Denis Cedex

Directrice de la publication :
ALEXANDRE-BAILLY Frédérique

Directeur délégué : Mario Lefebvre

Rédactrice : Sabrina Ruiz

Mise en page : Ary Lebon

Crédits photos : Photothèque Onisep

Impression : GRAPHICA
305, rue de la Communauté
CS 71009

97440 Saint-André
Tél : 02 62 58 84 00

ISSN : 2106 - 8208

ISBN (imprimé) : 979-10-95475-33-0

ISBN (web) : 979-10-95475-34-7

Dépôt légal : septembre 2019

Tirage : 3 800 exemplaires

Document d'information diffusé
gratuitement à tous les élèves des
classes de 3^e SEGPA des établisse-
ments publics et privés sous contrat
de l'académie de La Réunion.

Le kiosque : LEGT/LP

Reproduction, même partielle,
interdite sans accord préalable de
l'Onisep.



Principaux sigles utilisés dans ce guide

CAP : Certificat d'aptitude professionnelle

CAP Agricole : Certificat d'aptitude
professionnelle agricole

CFA : Centre de formation d'apprentis

LP : Lycée Professionnel

MC : mention complémentaire

MFR : Maison familiale rurale

SEP : Section d'enseignement
professionnel de lycée

ÉDITO

Qu'est-ce qu'un CAP ? Ce diplôme est-il fait pour vous ? Au sein de quel établissement pourriez-vous entrer en formation ? Combien de temps durera la formation ?

Au fil des pages, vous découvrirez les CAP et CAPA de notre académie. Pour chaque spécialité, nous décrivons les objectifs de formation ainsi que les établissements capables de vous accompagner dans votre cursus.

Choisir son orientation n'est pas une chose facile. N'hésitez pas à vous tourner vers les professionnels de la formation et de l'orientation pour affiner votre choix. Tout au long de l'année, l'équipe de direction, les professeurs et les psychologues de l'éducation nationale sont à votre écoute pour vous aider à construire votre projet. Pensez également à vous rendre aux portes ouvertes des établissements ou dans les salons d'orientation organisés dans votre académie.

SOMMAIRE

	PAGE
Index des métiers	4
Le CAP mode d'emploi	5
Choisir une formation selon ses goûts	6-7
Jouons avec les métiers	8-9
Encourager la persévérance scolaire	10-11
Des CAP pour des métiers	
Cultiver des végétaux, élever et soigner des animaux	12
Préparer des aliments	13
Fabriquer des objets	14
Accueillir et servir des clients	15
Créer et dessiner	15
Bâtir et construire	16
Installer et poser	17
Assurer l'hygiène et la sécurité	18
Donner des soins esthétiques	18
Vendre et conseiller	19
Accompagner et aider	20
Conduire et piloter	20
Réparer et dépanner	21
Je résume mon projet	22
Les CIO de La Réunion	23



Important

Ce document rend compte de l'offre de formation connue à une date précise (août 2019). Pensez à consulter la version numérique qui sera régulièrement mise à jour sur www.onisep.fr/reunion.

LE CAP MODE D'EMPLOI

Le Certificat d'Aptitude Professionnelle (CAP) est un diplôme de l'Éducation nationale.

■ À QUI S'ADRESSE-T-IL ?

Ce diplôme est ouvert aux élèves après la 3^e mais aussi aux personnes qui souhaitent se réorienter après une autre expérience scolaire ou professionnelle.

■ COMBIEN DE TEMPS DURE LA FORMATION ?

La durée de la formation peut varier de 1 à 3 ans selon votre parcours scolaire et professionnel.

■ COMMENT ENTRER EN FORMATION ?

Avant d'entrer en formation, prenez le temps de construire votre projet.

Vos résultats scolaires, votre motivation, le nombre de places disponibles ou encore le nombre de candidats qui souhaitent intégrer cette formation sont des éléments à prendre en compte.

Tout au long de l'année, l'équipe de direction, les professeurs et les psychologues de l'Éducation nationale sont à votre écoute pour vous aider à construire votre projet.

■ QUEL ÉTABLISSEMENT CHOISIR ?

SOUS STATUT SCOLAIRE EN LYCÉE PROFESSIONNEL (LP)

Vous apprenez un métier en continuant l'école

- L'enseignement général occupe presque la moitié du temps,
- Pour la partie technique et professionnelle, il y a des cours en classe et des travaux pratiques en atelier, en laboratoire, ou sur un chantier,
- Sur les deux années d'études, vous avez à effectuer une période de formation en entreprise de 12 à 16 semaines
- Vous avez les vacances scolaires.

EN ALTERNANCE EN MAISON FAMILIALE RURALE (MFR)

Vous êtes à l'école mais vous allez très souvent en stage en entreprise

- Vous êtes élève dans un établissement privé situé en zone rurale,
- La plupart des MFR vous conseilleront de suivre vos études comme interne, sauf celle de Saint-Pierre qui ne possède pas d'internat,
- Vous suivez des stages en entreprise tout au long de l'année. Le reste du temps vous allez en cours dans l'établissement (exemple : 2 semaines en entreprise, 2 semaines à l'école pendant toute l'année),
- Les frais de scolarité peuvent être élevés à cause de l'internat,
- Vous avez les vacances scolaires.

PAR APPRENTISSAGE

Vous avez signé un contrat de travail avec un employeur qui s'engage à vous apprendre un métier

- Vous passez 35 heures par semaine en entreprise. Un maître d'apprentissage vous forme progressivement à votre métier,
- Vous allez en général une semaine par mois dans un centre de formation d'apprentis (CFA) pour y suivre des cours en enseignement général ou technologique,
- Vous recevez un salaire, variable selon votre âge et l'année d'apprentissage (de 27 à 78 % du SMIC, soit de 411 à 1186 € bruts au 1^{er} janvier 2019),
- Comme les autres salariés de l'entreprise, vous avez 5 semaines de congés par an.

■ QUE FAIRE APRÈS MON CAP ?

Le CAP est un diplôme qualifiant qui permet de trouver un emploi.

Toutefois, si vous souhaitez poursuivre votre formation sachez que des passerelles existent entre le CAP et le Bac Professionnel.

INDEX DES FORMATIONS

Au fil des pages découvrez les métiers et les formations proposés dans notre académie.

CAP

A ccompagnement éducatif petite enfance	20
Agent de la qualité de l'eau	18
Agent de propreté et d'hygiène	18
Agent de sécurité	18
Agent polyvalent de restauration	13
Art du bois	15
Art et techniques de la bijouterie	15
Assistant technique en milieux familial et collectif	20
B oucher	13
Boulangier	13
C arreleur-mosaïste	17
Charcutier-traiteur	13
Charpentier bois	16
Coiffure	18
Commercialisation et services en hôtel-café-restaurant	15
Conducteur d'engins : travaux publics et carrières	20
Conducteur d'installations de production	20
Conducteur routier marchandises	20
Constructeur bois	16
Constructeur de routes	16
Constructeur en canalisations des travaux publics	16
Constructeur en ouvrages d'art	16
Couvreur	17
Cuisine	13
É béniste	15
Électricien	17
Employé de commerce multi-spécialités	19
Employé de vente spécialisé	19
Esthétique cosmétique parfumerie	18
Étanchéité du bâtiment et des travaux publics	16
F erronnier d'art	14
Fleuriste	19
G ardien d'immeubles	18
Glacier-fabricant	13
I nstallateur en froid et conditionnement d'air	17

M açon	16
Maintenance de bâtiments de collectivités	21
Maintenance des matériels	21
Maintenance des véhicules	21
Menuisier aluminium, verre	14
Menuisier fabricant de menuiserie, mobilier et agencement	14
Menuisier installateur	14
Métiers de la blanchisserie	18
Métiers de la mode - vêtement flou	14
Monteur/se en installations sanitaires	17
O érateur/opératrice logistique	19
P âtissier	13
Peintre-applicateur de revêtements	17
Peinture en carrosserie	21
Plâtrier-plaquiste	17
Poissonnier écailler	13
R éalisations industrielles en chaudronnerie ou soudage	14
Réparation des carrosseries	21
S ellerie générale	14
Sérigraphie industrielle	15
Serrurier métallier	14
Signalétique et décors graphiques	15
T apissier - tapissière d'ameublement en décor	15
V endeur-magasinier en pièces de rechange et équipements automobiles	19

CAP AGRICOLE

A gricultures des régions chaudes	12
J ardinier paysagiste	12
M étiers de l'agriculture	12
O érateur en industries agro-alimentaires	20
P alefrenier soigneur	12
S ervices aux personnes et vente en espace rural	20

CHOISIR UNE FORMATION SELON SES GOÛTS

Choisir une formation, c'est choisir un métier dans lequel vous allez vous investir.



Pour que vous puissiez vous épanouir au fil des jours, il est important que votre métier ne soit pas choisi au hasard. Parmi tous les éléments à prendre en compte, prenez le temps de vous interroger sur vos envies et vos centres d'intérêts...



I PRÉPARER DES ALIMENTS

Vous aimez découper, cuire, conserver ou présenter des denrées alimentaires ?

Connaissez-vous les métiers de **Boucher(ère)** / **Boulangier(ère)** / **Charcutier(ère)** / **Cuisinier(ère)** / **Employé(e) de restauration** / **Glacier(ère)** / **Pâtissier(ère)** / **Poissonnier(ère)** / etc. ?

> Pour en savoir plus sur ces métiers et leurs formations rendez-vous en [page 13](#)

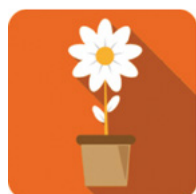


I ACCUEILLIR ET SERVIR DES CLIENTS

Vous souhaitez accueillir la clientèle et assurer le service en salle dans les restaurants, cafétérias, brasseries ou hôtels ?

Connaissez-vous les métiers de **Barman** / **Employé(e) de restaurant** / **Serveur ou serveuse** / **Valet ou femme de chambre** / etc. ?

> Pour en savoir plus sur ces métiers et leurs formations rendez-vous en [page 15](#)

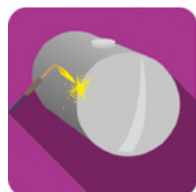


I CULTIVER DES VÉGÉTAUX, ÉLEVER ET SOIGNER DES ANIMAUX

Vous souhaitez entretenir, nourrir, soigner des animaux ou des plantes en veillant à leur développement et à leur reproduction ?

Connaissez-vous les métiers de **Arboriculteur(trice)** / **Horticulteur(trice)** / **Ouvrier(ère) agricole** / **Ouvrier(ère) paysagiste** / **Palefrenier(ère)** / etc. ?

> Pour en savoir plus sur ces métiers et leurs formations rendez-vous en [page 12](#)



I FABRIQUER DES OBJETS

Vous souhaitez découper et assembler des matériaux (bois, métal, plastique...) pour fabriquer des objets d'usage courant ?

Connaissez-vous les métiers de **Chaudronnier(ère)** / **Couturier(ère)** / **Ferronnier(ère)** / **Menuisier(ère)** / **Métallier(ère)** / **Sellier(ère)** / etc. ?

> Pour en savoir plus sur ces métiers et leurs formations rendez-vous en [page 14](#)



I CONDUIRE ET PILOTER

Vous souhaitez tenir les commandes, pour démarrer, stopper, régler la vitesse d'un véhicule ou une machine agricole ?

Connaissez-vous les métiers de **Conducteur(trice) d'engins** / **Conducteur(trice) routier** / **Opérateur(trice) en agroalimentaire** / etc. ?

> Pour en savoir plus sur ces métiers et leurs formations rendez-vous en [page 20](#)



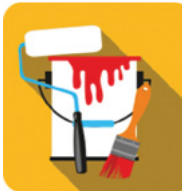
CRÉER ET DESSINER

- Vous aimez créer et fabriquer de petits objets, bijoux, maquettes ou meubles à l'unité ou en petit nombre ?
- Connaissez-vous les métiers de **Bijoutier(ère) / Ébéniste / Graphiste décorateur(trice) / Joaillier(ère) / Sculpteur(trice) / Sérigraphe / Tapissier(ère) / etc. ?**
- > Pour en savoir plus sur ces métiers et leurs formations rendez-vous en [page 15](#)



BÂTIR ET CONSTRUIRE

- Vous souhaitez participer à la construction et à la rénovation de bâtiments, routes, canalisations, etc. ?
- Connaissez-vous les métiers de **Canalisateur(trice) / Constructeur(trice) de routes / Charpentier(ère) / Étancheur(euse) / Maçon(ne) / etc. ?**
- > Pour en savoir plus sur ces métiers et leurs formations rendez-vous en [page 16](#)



INSTALLER ET POSER

- Vous souhaitez participer à l'aménagement et aux travaux de finition d'un bâtiment ou d'une maison (installation de matériaux ou équipements : sanitaires, climatiseurs, électricité, peinture, carrelage, etc.) ?
- Connaissez-vous les métiers de **Carreleur(se) / Couvreur(euse) / Électricien(ne) / Frigoriste / Peintre en bâtiment / Plâtrier(ère) / Plombier(ère) / etc. ?**
- > Pour en savoir plus sur ces métiers et leurs formations rendez-vous en [page 17](#)



ASSURER L'HYGIÈNE ET LA SÉCURITÉ

- Vous souhaitez contribuer à préserver la santé en maintenant un environnement propre et sécurisé ?
- Connaissez-vous les métiers d'**Agent(e) de propreté et d'hygiène / Agent(e) de la qualité de l'eau / Agent(e) de sécurité / Blanchisseur(euse) / Gardien(ne) d'immeubles / etc. ?**
- > Pour en savoir plus sur ces métiers et leurs formations rendez-vous en [page 18](#)



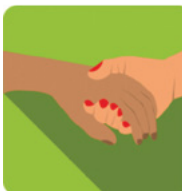
VENDRE ET CONSEILLER

- Vous souhaitez rendre service et aider les clients à s'orienter dans les rayons et à identifier les objets qui leurs sont nécessaires ?
- Connaissez-vous les métiers d'**Employé(e) de commerce / Fleuriste / Vendeur(euse) / Opérateur(trice) logistique / etc. ?**
- > Pour en savoir plus sur ces métiers et leurs formations rendez-vous en [page 19](#)



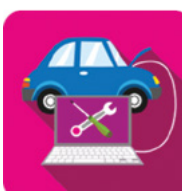
DONNER DES SOINS ESTHÉTIQUES

- Vous souhaitez contribuer au bien-être des personnes en réalisant des soins corporels ?
- Connaissez-vous les métiers de **Coiffeur(euse) / Esthéticien(ne) / etc. ?**
- > Pour en savoir plus sur ces métiers et leurs formations rendez-vous en [page 18](#)



ACCOMPAGNER ET AIDER

- Vous souhaitez aider ou accompagner des enfants, des personnes âgées ou handicapées dans les activités de la vie quotidienne ?
- Connaissez-vous les métiers d'**Agent(e) spécialisé(e) de la petite enfance / Assistant(e) technique de vie / Employé(e) de services / etc. ?**
- > Pour en savoir plus sur ces métiers et leurs formations rendez-vous en [page 20](#)



RÉPARER ET DÉPANNER :

- Vous souhaitez établir identifier des pannes et être capable d'effectuer les réparations nécessaires ?
- Connaissez-vous les métiers d'**Agent(e) de maintenance / Carrossier(ère) / Conducteur(trice) de machines agricoles / Garagiste / etc. ?**
- Pour en savoir plus sur ces métiers et leurs formations rendez-vous en [page 21](#)

JOUONS AVEC LES MÉTIERS

Savez-vous que votre CAP pourrait vous permettre de faire plusieurs métiers ? Prenons le temps de jouer avec les métiers et les formations pour apprendre à mieux les connaître.

CONSIGNE > Dans chaque grille se cache plusieurs métiers accessibles après avoir validé l'un des CAP proposé dans notre académie. Serez-vous capable de les retrouver ?

Si je valide un CAP agricole **Agricultures des régions chaudes**, je pourrai exercer par exemple, l'un des 4 métiers à retrouver dans cette grille...

E	A	Q	W	G	H	P
U	Q	F	J	V	O	E
M	U	H	Y	F	R	B
T	A	C	I	É	T	N
D	C	J	O	L	I	R
R	U	K	U	O	C	U
É	L	E	V	E	U	R
S	T	D	R	I	L	A
A	R	X	I	Y	T	M
U	I	G	E	T	E	V
O	C	M	R	A	U	O
P	E	S	Z	H	R	A

Aquaculteur : Horticulteur : Ouvrier : Eleveur

Si je valide un CAP Employé de commerce **multi spécialités**, je pourrai exercer par exemple, l'un des 3 métiers à retrouver dans cette grille...

C	Y	G	U	C	F	A	N
O	F	I	E	N	H	M	R
M	A	T	T	R	A	V	U
M	C	L	T	Q	K	E	R
E	A	Q	I	X	L	N	A
R	D	S	S	B	D	D	M
C	A	I	S	S	I	E	R
A	E	H	E	P	U	U	V
N	K	L	Z	R	G	R	O
T	C	U	W	X	O	T	A
E	C	U	W	X	R	I	N

Cassier : Commerçante : Vendeur

Si je valide un CAP **Peintre-appliqueur de revêtements**, je pourrai exercer par exemple, l'un des 3 métiers à retrouver dans cette grille...

S	Y	M	E	N	H	T	W
D	F	O	P	R	Z	A	E
T	A	Q	I	Q	J	J	C
G	C	U	W	X	R	S	N
I	A	E	E	B	M	O	R
R	D	T	F	G	H	L	Q
E	I	T	B	I	J	I	X
P	E	I	N	T	R	E	B
U	R	S	K	L	Z	R	G
P	F	T	A	Q	W	E	I
H	O	E	J	S	M	N	X

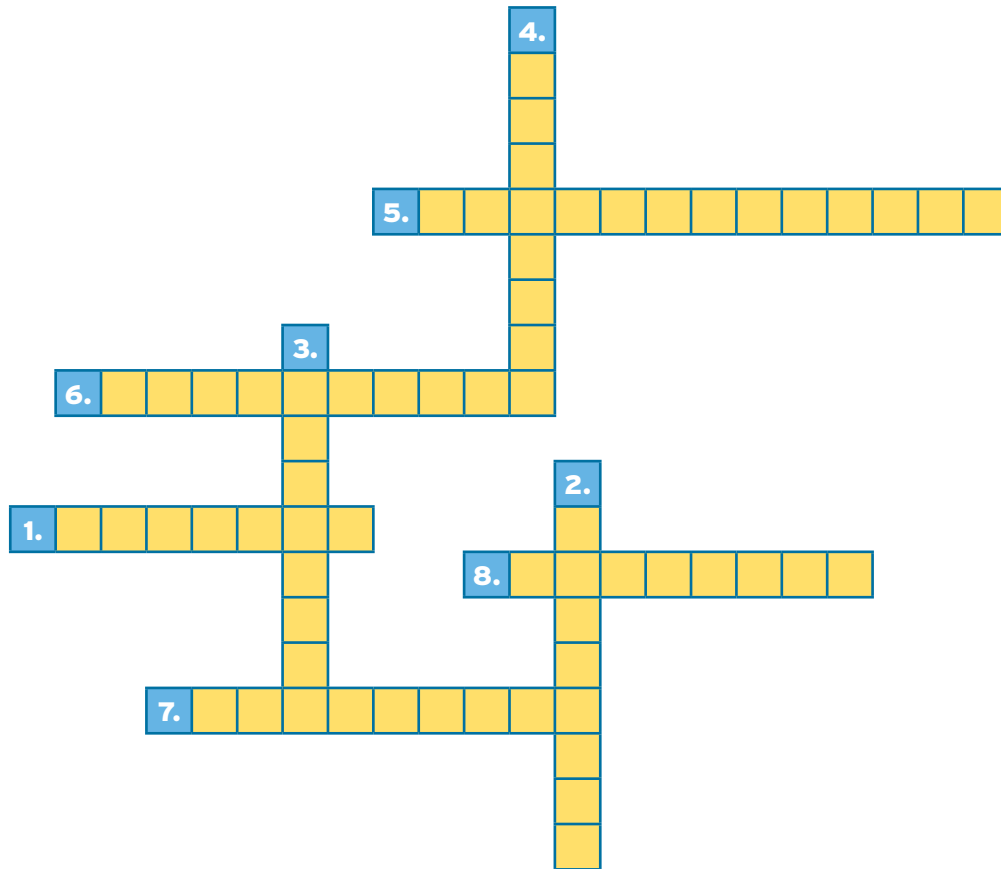
Facadier : Peintre en bâtiment : Soliste

Si je valide un CAP **Serrurier métallier**, je pourrai exercer par exemple, l'un des 4 métiers à retrouver dans cette grille...

M	A	C	H	I	N	I	S	T	E
O	N	H	Z	S	A	Z	R	J	P
P	W	A	J	O	E	V	L	M	I
S	E	R	R	U	R	I	E	R	E
F	C	P	M	D	K	G	U	B	E
H	N	E	H	E	P	A	H	X	F
A	R	N	J	U	L	Z	T	G	B
K	Q	T	I	S	Q	X	C	A	M
L	X	I	Y	E	N	K	J	H	G
D	B	E	T	F	A	R	P	S	D
M	G	R	Z	S	N	L	O	J	H

Charpentier : Machiniste : Serrurier : Soudeuse

CONSIGNE > Derrière chaque numéro se cache le nom d'un CAP proposé dans notre académie. Pour vous aider à le trouver des indices se cachent au fil des pages de ce guide.



1.	Avec le CAP	je pourrai apprendre à réaliser des plats, sauces et desserts dans le respect des règles d'hygiène et de sécurité.	indices p. 13
2.	Avec le CAP	je pourrai apprendre à travailler des matières variées (bois, cuirs, plastiques, ...) pour fabriquer des revêtements de sièges, des stores, des chapiteaux, etc.	indices p. 14
3.	Avec le CAP	je pourrai apprendre à découper, raboter, monter, teinter des pièces de bois.	indices p. 15
4.	Avec le CAP	je pourrai apprendre à réaliser le revêtement des sols et des murs aussi bien à l'intérieur qu'à l'extérieur.	indices p. 17
5.	Avec le CAP	je pourrai apprendre toutes les étapes de l'entretien et du traitement du linge.	indices p. 18
6.	Avec le CAP	je pourrai apprendre à identifier les différents types de peau (sèche, grasse, mixte, etc.) et à connaître et conseiller les produits de beauté.	indices p. 18
7.	Avec le CAP	je pourrai apprendre à réaliser des arrangements floraux.	indices p. 19
8.	Avec le CAP	je pourrai apprendre les différentes étapes de préparation d'une carrosserie avant d'appliquer une peinture au pistolet.	indices p. 21

ENCOURAGER LA PERSÉVÉRANCE SCOLAIRE

Durant son parcours scolaire, chaque élève peut être confronté à des difficultés financières, sociales, psychologiques ou corporelles.

INFO + RÉGION

La Région Réunion accompagne les jeunes réunionnais et leur famille dans leurs projets de mobilités scolaires ou professionnelles. Pour tout renseignement, rendez-vous dans les « guichets jeunes » :

EST

- 92 Chemin Lebon
97440 Saint-André
☎ 02 62 58 21 00

NORD

- 62 boulevard du Chaudron
97491 Sainte-Clotilde
☎ 02 62 31 64 64

OUEST

- 6 Bis Route de Savanna
91460 Saint-Paul
☎ 02 62 33 46 00

SUD

- 74 bis rue Hubert Delisle
97430 Le Tampon
☎ 02 62 38 56 04
- 322 rue Raphaël Babet
97480 Saint-Joseph
☎ 02 62 81 70 60
- 20 rue Marius et Ary LEBLOND
97410 Saint-Pierre
☎ 02 62 96 97 10
- 65 rue du Père Lafosse
97410 Saint-Pierre
☎ 02 62 81 70 64



Aides à la scolarité

■ L'ALLOCATION DE RENTRÉE SCOLAIRE

Cette allocation annuelle est attribuée avant chaque rentrée scolaire, sous condition de ressources, aux familles ayant des enfants scolarisés, âgés de 6 à 18 ans.

POUR EN SAVOIR + www.caf.fr

■ LES BOURSES DE LYCÉE

Cette bourse est destinée aux élèves scolarisés du CAP au BTS. Son montant (entre 438 et 930 € en 2019) est déterminé selon les conditions de ressources de la famille.

Renseignements auprès de l'établissement scolaire.

Inscription en ligne sur Scolarités-Services :
<https://teleservices.ac-reunion.fr/>

Prime d'équipement

Une prime complémentaire d'un montant de 341,71 € est également versée au 1^{er} trimestre de certaines spécialités de CAP, de bac professionnel, de bac technologique ou de brevet de technicien. Cette bourse permet aux élèves et à leur famille d'acheter le matériel nécessaire à la formation.

Prime à l'internat

Cette prime est accordée à tous les élèves boursiers nationaux scolarisés en internat.

Les familles n'ont pas de demande à remplir, cette prime (de 258 € en 2019) est attribuée automatiquement aux élèves boursiers internes.



Les MDPH

Les maisons départementales des personnes handicapées (MDPH) accueillent, informent et accompagnent les personnes en situation de handicap.

Si votre enfant rencontre des difficultés dans sa scolarité, les membres de l'établissement (équipe de direction, infirmier scolaire, assistant social et les psychologues de l'éducation nationale) sont à votre écoute pour identifier ses besoins.

Après avoir identifié les besoins de votre enfant et constitué un dossier de demande d'aide auprès de la CDAPH (Commission des droits et de l'autonomie des personnes handicapées), un PPS (projet personnalisé de scolarisation) ainsi que des mesures permettant la compensation de son handicap pourront être mises en place.



LES DEUX ANTENNES

L'accueil téléphonique est proposé au
0 800 000 262

- **Horaires d'ouverture au public :**
du lundi au jeudi de 8 h à 12 h, de 13 h à 16 h,
et le vendredi de 8 h à 12 h
- **Contact par mail :** mdph974@mdph.re
- **Adresses :**

NORD

MDPH Réunion - siège social
13 rue Fénelon - BP 60183
97464 Saint-Denis cedex

SUD

MDPH Réunion - Antenne Sud
13 rue Archambaud
97410 Saint-Pierre

Notre priorité
Votre réussite

© Florian Thernéa



LARG
PAS
LÉKOL



Tous ensemble contre le décrochage scolaire

■ LE DÉCROCHAGE SCOLAIRE QU'EST-CE QUE C'EST ?

Le décrochage scolaire c'est un processus, un ensemble d'éléments qui conduisent votre enfant à quitter l'école sans avoir obtenu de diplôme.

■ PRÉVENIR LE DÉCROCHAGE ET ENCOURAGER LA PERSÉVÉRANCE SCOLAIRE

Mettre fin à sa scolarité n'est pas une décision que les élèves et leur famille prennent facilement. Avant de sortir de l'école **des signes de désengagement** peuvent être observés.

Participer à prévenir le décrochage scolaire c'est tout d'abord être à l'écoute de ces comportements de désengagement scolaire pour permettre à l'élève de redonner du sens à sa scolarité.

Le désengagement progressif dans la scolarité peut prendre des formes visibles tels que de l'**absentéisme**, de la **provocation** ou des **comportements conflictuels**, mais aussi une forme moins visible se traduisant par un **manque de participation en classe**, des **devoirs en classe ou à la maison peu développés**, voir non rendus et par des résultats qui fléchissent et finissent par démotiver.

Chacun de ces éléments peut être un signe passager ou plus pérenne de désengagement scolaire.

L'identification de ces signes précoces et la mise en place de solutions adaptées aux difficultés rencontrées par l'élève permet de prévenir au quotidien les situations de rupture et de décrochage scolaire.



© Lauriane Hong Chui Kien

■ QUELLES SONT LES PERSONNES RESSOURCES AU SEIN DE L'ÉTABLISSEMENT POUR ÉVOQUER CES QUESTIONS ?

Un **référé décrochage** scolaire est nommé dans tous les collèges et lycées de notre académie. Néanmoins, l'ensemble des **personnels de l'établissement** est concerné par la prévention du décrochage.

N'hésitez pas à prendre rendez-vous.

■ LA MLDS

Pour soutenir les actions de prévention et de remédiation du décrochage scolaire, des animateurs locaux de la mission de lutte contre le décrochage scolaire (MLDS) sont présents dans plusieurs établissements de l'académie.

Leur rôle est de «prévenir le décrochage scolaire, faciliter l'accès au diplôme et à la qualification des jeunes en situation de décrochage et sécuriser les parcours de formation». (Éduscol)

CONTACTS MLDS

Des animateurs locaux de la mission de lutte contre le décrochage scolaire sont à votre écoute au sein de plusieurs établissements de l'académie.

➤ EST

SOCHAKI Karine
LP Patu de Rosemont
☎ 02 62 92 95 20 ou 50 01 71
karine.sochaki@ac-reunion.fr

➤ NORD

WELMANT Joëlle
LP Isnelle Amelin
☎ 02 62 93 17 00
joelle.welmant@ac-reunion.fr

➤ OUEST

RYDER Freddy
LP Vue Belle
☎ 06 92 67 21 89
freddy.ryder@ac-reunion.fr

➤ SUD

BRUNET Joël
Lycée Victor Schoelcher
☎ 02 62 91 95 95
joel.brunet@ac-reunion.fr

LEBON Michèle
Lycée Roland Garros
☎ 02 62 57 81 22 ou 27 94 85
michele.lebon@ac-reunion.fr

OMARJIE Mimose
LP Paul Langevin
☎ 02 62 56 69 35 ou 56 69 21
mimose.omarjie@ac-reunion.fr

DES CAP POUR DES MÉTIERS

Au fil des pages découvrez les métiers et les formations proposés dans notre académie.

CULTIVER DES VÉGÉTAUX, ÉLEVER ET SOIGNER DES ANIMAUX

Vous souhaitez entretenir, nourrir, soigner des animaux ou des plantes en veillant à leur développement et à leur reproduction ?



CAP AGRICOLE AGRICULTURES DES RÉGIONS CHAUDES

▪ *spécialités : productions animales*

En intégrant ce CAP agricole, vous pourrez apprendre à travailler au sein d'une production animale (élevage de bovins, porcins, volailles, lapins, etc.). Vous apprendrez comment prendre soin des animaux, mais aussi à participer à la culture du fourrage, à l'entretien des bâtiments et des équipements de l'élevage.

↳ Temps plein

- LP agricole
Saint-Joseph | Tél 02 62 56 50 40

↳ Apprentissage

- CFA agricole
Saint-Paul | Tél 02 62 45 22 69

▪ *spécialités : polyculture élevage*

En intégrant ce CAP agricole, vous pourrez apprendre à intervenir à toutes les étapes de l'élevage. Vous serez en charge de l'alimentation des animaux et vous veillerez à leurs développements : l'engraissement et la gestation.

↳ Alternance sous statut scolaire

- Maison familiale rurale de l'Est
Saint-André | Tél 02 62 46 01 88

▪ *spécialités : productions végétales*

En intégrant ce CAP agricole, vous pourrez apprendre à réaliser les opérations de préparation des sols (défoncement, labour, travail superficiel, etc.) et vous participerez à la mise en place des cultures : plantation, repiquage, empotage...

↳ Temps plein

- LP agricole
Saint-Joseph | Tél 02 62 56 50 40

↳ Apprentissage

- CFA agricole
Saint-Paul | Tél 02 62 45 22 69
- CFA agricole
Saint-Joseph | Tél 02 62 56 19 80

CAP AGRICOLE JARDINIER PAYSAGISTE

En intégrant ce CAP agricole, vous pourrez apprendre à entretenir (tonte, taille, désherbage, etc.) et aménager (plantation, arrosage, etc.) des jardins, espaces verts ou des espaces naturels à l'aide d'outils manuels ou motorisés.

↳ Alternance sous statut scolaire

- Maison familiale rurale
Saint-Pierre | Tél 02 62 49 77 25

↳ Apprentissage

- CFA agricole
Saint-Paul | Tél 02 62 45 22 69

CAP AGRICOLE MÉTIER DE L'AGRICULTURE

▪ *spécialité : productions végétales (arboriculture, horticulture)*

En intégrant ce CAP agricole, vous pourrez apprendre à mettre en place des cultures de fruits et de légumes. Vous serez capable de semer, tailler, récolter et conditionner les différentes productions. Vous apprendrez également à utiliser et entretenir le matériel agricole.

↳ Alternance sous statut scolaire

- Maison familiale rurale de l'Est
Saint-André | Tél 02 62 46 01 88
- Maison familiale rurale
Saint-Pierre | Tél 02 62 49 77 25

↳ Apprentissage

- CFA agricole
Saint-Joseph | Tél 02 62 56 19 80

CAP AGRICOLE PALEFRENIER SOIGNEUR

En intégrant ce CAP agricole, vous pourrez apprendre à prendre soins des chevaux (toilette, alimentation, soins vétérinaires élémentaires) mais aussi de son environnement en participant à l'entretien des écuries et du matériel (sellerie, manèges, harnais). Vous pourrez travailler dans les haras, les exploitations d'élevage de chevaux, les centres équestres, etc.

↳ Apprentissage

- CFA agricole
Saint-Paul | Tél 02 62 45 22 69

PRÉPARER DES ALIMENTS

Vous aimez découper, cuire, conserver ou présenter des denrées alimentaires ?



CAP BOUCHER

En intégrant ce CAP, vous pourrez apprendre à préparer des animaux destinés à être consommés.

Vous apprendrez à découper et transformer les viandes, mais aussi à conseiller les clients sur leurs achats et leurs façons de cuisiner.

↳ Apprentissage

- URMA, Université régionale des métiers et de l'artisanat
Saint-Denis | Tél 02 62 28 18 30

CAP BOULANGER

En intégrant ce CAP, vous pourrez apprendre les différentes étapes de la fabrication du pain (pétrissage de la pâte, fermentation, façonnage des «pâtons», enfournement, cuisson), mais aussi des viennoiseries (croissants, brioches...), et des produits salés (sandwiches, pizzas...).

↳ Temps plein

- Lycée hôtelier La Renaissance
Saint-Paul | Tél 02 62 55 43 00

↳ Apprentissage

- URMA, Université régionale des métiers et de l'artisanat
Saint-Denis | Tél 02 62 28 18 30

CAP CHARCUTIER-TRAITEUR

En intégrant ce CAP, vous pourrez apprendre à confectionner des préparations à base de viandes (pâtés, rillettes, saucissons, etc.) ou d'autres matières premières (volailles, poissons, légumes, etc.) et fabriquer chaque jour des plats cuisinés prêts à être emportés par les clients...

↳ Apprentissage

- URMA, Université régionale des métiers et de l'artisanat
Saint-Denis | Tél 02 62 28 18 30

CAP CUISINE

En intégrant ce CAP, vous pourrez apprendre à réaliser des plats, sauces et desserts.

Vous apprendrez à gérer vos stocks de provisions et à entretenir cuisine et ustensiles dans le respect des règles d'hygiène et de sécurité.

↳ Temps plein

- Lycée hôtelier La Renaissance
Saint-Paul | Tél 02 62 55 43 00

↳ Apprentissage

- CCI Pôle formation Centhor
Saint-Paul | Tél 02 62 22 85 00

CAP AGENT POLYVALENT DE RESTAURATION

En intégrant ce CAP, vous pourrez apprendre à préparer, conditionner et servir des plats cuisinés.

Les agents de restauration participent également au nettoyage des locaux et du matériel et peuvent également tenir la caisse de l'établissement.

↳ Temps plein

- LP Léon de Lepervanche
Le Port | Tél 02 62 42 75 75
- LP Victor Schœlcher
Saint-Louis | Tél 02 62 91 95 95
- LP de Vue Belle
Saint-Paul | Tél 02 62 33 69 33
- LP François de Mahy
Saint-Pierre | Tél 02 62 35 75 20

↳ Apprentissage

- CCI Pôle formation Centhor
Saint-Paul | Tél 02 62 22 85 00
- CCI Pôle formation Nord
Sainte-Clotilde | Tél 02 62 48 35 05

CAP GLACIER-FABRICANT

En intégrant ce CAP, vous pourrez apprendre à préparer des glaces, des sorbets, des mousses, des entremets... Vous pourrez travailler dans une boutique artisanale, une pâtisserie ou dans un restaurant.

↳ Apprentissage

- URMA, Université régionale des métiers et de l'artisanat
Saint-Denis | Tél 02 62 28 18 30

CAP PÂTISSIER

En intégrant ce CAP, vous pourrez apprendre à confectionner des gâteaux, des friandises, des glaces, ou encore des entremets à base de chocolat, sucre et pâte d'amande, etc.

↳ Temps plein

- Lycée hôtelier La Renaissance
Saint-Paul | Tél 02 62 55 43 00

↳ Apprentissage

- URMA, Université régionale des métiers et de l'artisanat
Saint-Denis | Tél 02 62 28 18 30
- URMA, Université régionale des métiers et de l'artisanat
Saint-Pierre | Tél 02 62 70 08 60 ou 96 12 65

CAP POISSONNIER ÉCAILLER

En intégrant ce CAP, vous pourrez apprendre à connaître de très nombreux poissons et crustacés d'eau douce et d'eau de mer. Vous pourrez apprendre à les conserver (par réfrigération, salage, fumage), les préparer (vidage, écaillage, filetage, ...) et les cuisiner.

↳ Apprentissage

- URMA, Université régionale des métiers et de l'artisanat
Saint-Denis | Tél 02 62 28 18 30

INFO +

Ce document est régulièrement mis à jour sur www.onisep.fr/reunion

FABRIQUER DES OBJETS

Vous souhaitez découper et assembler des matériaux (bois, métal, plastique...) pour fabriquer des objets d'usage courant ?



CAP RÉALISATIONS INDUSTRIELLES EN CHAUDRONNERIE OU SOUDAGE

En intégrant ce CAP, vous pourrez apprendre à tracer, découper, percer et mettre en forme des feuilles de métal puis, à réaliser le montage et l'assemblage par soudure, rivetage ou boulonnage.

↳ Temps plein

- LP Léon de Lepervanche
Le Port | Tél 02 62 42 75 75

CAP MÉTIERS DE LA MODE VÊTEMENT FLOU

En intégrant ce CAP, vous pourrez apprendre à prendre les mesures d'une personne, concevoir un «patron», préparer des tissus, effectuer des essayages ou encore faire des retouches.

↳ Temps plein

- LP Patu de Rosemont
Saint-Benoît | Tél 02 62 92 95 20
- LP de Vue Belle
Saint-Paul | Tél 02 62 33 69 33
- LP François de Mahy
Saint-Pierre | Tél 02 62 35 75 20
- LP Isnelle Amelin
Sainte-Marie | Tél 02 62 93 17 00

CAP FERRONNIER D'ART

En intégrant ce CAP, vous pourrez apprendre à réaliser tous types d'ouvrages en fer forgé (copies d'œuvres anciennes ou créations contemporaines) destinés à la décoration intérieure (chenets, tables, lampadaires, objets...) ou extérieure (rampes, grilles, portails...).

↳ Temps plein

- SEP du lycée de Bel Air
Sainte-Suzanne | Tél 02 62 98 05 19

CAP MENUISIER FABRICANT DE MENUISERIE, MOBILIER ET AGENCEMENT

En intégrant ce CAP, vous pourrez apprendre à réaliser des portes, fenêtres, placards et parquets en bois ou autres matériaux (plastique ou aluminium).

Vous apprendrez à relever des mesures et comprendre des plans de montage, effectuer des découpes, assembler et réaliser la finition d'un produit.

↳ Temps plein

- LP Patu de Rosemont
Saint-Benoît | Tél 02 62 92 95 20
- LP l'Horizon
Saint-Denis | Tél 02 62 48 44 60
- LP Paul Langevin
Saint-Joseph | Tél 02 62 56 69 20
- LP Roches Maigres
Saint-Louis | Tél 02 62 91 28 50

↳ Apprentissage

- URMA, Université régionale des métiers et de l'artisanat
Saint-André | Tél 02 62 46 62 00
- URMA, Université régionale des métiers et de l'artisanat
Saint-Pierre | Tél 02 62 70 08 60 ou 96 12 65

CAP MENUISIER INSTALLATEUR

En intégrant ce CAP, vous pourrez apprendre à fabriquer et installer les pièces d'adaptation et d'ajustement des menuiseries et du mobilier (portes, fenêtres, volets, placards, escaliers...).

Vous apprendrez à réaliser des travaux d'isolation et d'étanchéité.

↳ Temps plein

- LP Roches Maigres
Saint-Louis | Tél 02 62 91 28 50

CAP MENUISIER ALUMINIUM, VERRE

En intégrant ce CAP, vous pourrez apprendre à assembler différents matériaux (aluminium, verre, matériaux de synthèse...) et réaliser des aménagements intérieurs : miroirs, pare-douches, fenêtres, portes, vérandas, etc.

↳ Temps plein

- LP Paul Langevin
Saint-Joseph | Tél 02 62 56 69 20
- SEP du lycée de Bel Air
Sainte-Suzanne | Tél 02 62 98 05 19

↳ Apprentissage

- URMA, Université régionale des métiers et de l'artisanat
Saint-André | Tél 02 62 46 62 00

CAP SERRURIER MÉTALLIER

En intégrant ce CAP, vous pourrez apprendre à travailler les métaux utilisés dans le bâtiment :

- la serrurerie pour faire des portes blindées, des grilles de protection, des clôtures,
- la menuiserie métallique pour faire des charpentes métalliques, des cloisons, des escaliers, des rampes...

↳ Temps plein

- SEP du lycée Boisjoly Potier
Le Tampon | Tél 02 62 57 90 30
- LP Roches Maigres
Saint-Louis | Tél 02 62 91 28 50
- SEP du lycée de Bel Air
Sainte-Suzanne | Tél 02 62 98 05 19

↳ Apprentissage

- URMA, Université régionale des métiers et de l'artisanat
Saint-Denis | Tél 02 62 28 18 30

CAP SELLERIE GÉNÉRALE

En intégrant ce CAP, vous pourrez apprendre à fabriquer des revêtements de sièges de véhicules automobiles, des stores, des sangles et voileries, des chapiteaux en travaillant des matières variées (bois, cuirs, tissus, plastiques, fibres de verre...).

↳ Apprentissage

- URMA, Université régionale des métiers et de l'artisanat
Saint-Paul | Tél 02 62 55 68 55

ACCUEILLIR ET SERVIR DES CLIENTS

Vous souhaitez accueillir la clientèle et assurer le service en salle dans les restaurants, cafétérias, brasseries ou hôtels ?



CAP COMMERCIALISATION ET SERVICES EN HÔTEL-CAFÉ-RESTAURANT

En intégrant ce CAP, vous pourrez apprendre à devenir un ou une employé(e) polyvalent(e) capable d'accueillir la clientèle, de participer au nettoyage des locaux, ou encore au service dans la salle de restaurant notamment dans le cadre des petits-déjeuners.

↳ Temps plein

- Lycée hôtelier La Renaissance
Saint-Paul | Tél 02 62 55 43 00

↳ Apprentissage

- CCI Pôle formation Centhor
Saint-Paul | Tél 02 62 22 85 00

CRÉER ET DESSINER

Vous aimez créer et fabriquer de petits objets, bijoux, maquettes ou meubles ?

CAP ART DU BOIS

- option : sculpteur ornementaliste

En intégrant ce CAP, vous pourrez apprendre à réaliser, à partir de croquis, l'ornementation de meubles, des éléments de décoration pour l'architecture intérieure (boiseries, manteaux de cheminée, portes, balustrades, objets décoratifs, etc.).

↳ Temps plein

- LP Roches Maigres
Saint-Louis | Tél 02 62 91 28 50



CAP ART ET TECHNIQUES DE LA BIJOUTERIE

- option : bijouterie-joaillerie

En intégrant ce CAP, vous pourrez apprendre à réaliser des bijoux en assemblant divers éléments (métaux, pierres...) ou de démonter et transformer des bijoux existants.

↳ Temps plein

- LP Léon de Lepervanche
Le Port | Tél 02 62 42 75 75

CAP SIGNALÉTIQUE ET DÉCORS GRAPHIQUES

En intégrant ce CAP, vous pourrez apprendre à réaliser des panneaux publicitaires ou décoratifs grâce à des découpes pilotées par ordinateur, de l'aéroglyphie ou encore de la peinture.

↳ Temps plein

- SEP du lycée de Bois d'Olive
Saint-Pierre | Tél 02 62 49 89 60

↳ Apprentissage

- URMA
Saint-Paul | Tél 02 62 55 68 55

CAP TAPISSIER - TAPISSIÈRE D'AMEUBLEMENT EN DÉCOR

En intégrant ce CAP, vous pourrez apprendre à réaliser ou remettre en état des pièces d'ameublement (rideaux, décors de lit, tentures murales, stores...).

↳ Temps plein

- LP de Vue Belle
Saint-Paul | Tél 02 62 33 69 33

CAP ÉBÉNISTE

En intégrant ce CAP, vous pourrez apprendre à découper, raboter, monter, teinter des pièces de bois. L'ébéniste sait déchiffrer un plan technique, connaît la géométrie et a des notions d'histoire de l'art.

↳ Temps plein

- LP Jean Perrin
Saint-André | Tél 02 62 58 84 40
- LP Roches Maigres
Saint-Louis | Tél 02 62 91 28 50

↳ Apprentissage (en 3 ans)

- URMA
Saint-Pierre | Tél 02 62 70 08 60 ou 96 12 65

CAP SÉRIGRAPHIE INDUSTRIELLE

En intégrant ce CAP, vous pourrez apprendre à imprimer des textes ou des images sur des objets de toutes sortes comme flacons, affiches publicitaires, puces électroniques etc.

↳ Apprentissage

- URMA, Université régionale des métiers et de l'artisanat
Saint-Paul | Tél 02 62 55 68 55

CONSTRUIRE ET BÂTIR

Vous souhaitez participer à la construction et à la rénovation de bâtiments, routes, canalisations ?



CAP CONSTRUCTEUR EN CANALISATIONS DES TRAVAUX PUBLICS

En intégrant ce CAP, vous pourrez apprendre à construire et entretenir les réseaux de canalisations pour l'adduction d'eau potable, la distribution d'eau industrielle, la collecte d'eaux usées.

↳ Temps plein

• SEP du lycée de Bois d'Olive
Saint-Pierre | Tél 02 62 49 89 60

• LP l'Horizon
Saint-Denis | Tél 02 62 48 44 60

↳ Apprentissage

• URMA, Université régionale des métiers et de l'artisanat
Saint-André | Tél 02 62 46 62 00

CAP CONSTRUCTEUR DE ROUTES

En intégrant ce CAP, vous pourrez apprendre à participer à la construction et à l'entretien des routes et des autoroutes ainsi que d'autres surfaces comme les pistes d'aéroports, parkings, quais de chargement...

↳ Apprentissage

• URMA, Université régionale des métiers et de l'artisanat
Saint-André | Tél 02 62 46 62 00

CAP CONSTRUCTEUR BOIS

En intégrant ce CAP, vous pourrez apprendre à fabriquer les structures lourdes qui font la solidité de l'ensemble d'un bâtiment. En atelier, vous apprendrez à assembler et traiter les différentes pièces des ouvrages (charpentes, poutres, bardages, parquets, escaliers...) avant de les installer dans un chantier.

↳ Temps plein

• LP l'Horizon
Saint-Denis | Tél 02 62 48 44 60

• LP Paul Langevin
Saint-Joseph | Tél 02 62 56 69 20

↳ Apprentissage

• URMA, Université régionale des métiers et de l'artisanat
Saint-André | Tél 02 62 46 62 00

CAP CHARPENTIER BOIS

En intégrant ce CAP, vous pourrez apprendre à choisir le bois, à tracer et tailler les différentes pièces, puis les assembler pour former la charpente qui sera posée sur le chantier.

↳ Temps plein

• SEP du Lycée Jean Hinglo
Le Port | Tél 02 62 71 19 00

• LP Patu de Rosemont
Saint-Benoît | Tél 02 62 92 95 20

↳ Apprentissage

• URMA, Université régionale des métiers et de l'artisanat
Saint-André | Tél 02 62 46 62 00

CAP ÉTANCHEUR DU BÂTIMENT ET DES TRAVAUX PUBLICS

En intégrant ce CAP, vous pourrez apprendre à assurer l'étanchéité de la voirie ou d'ouvrages d'art (ponts, barrages...).

Vous travaillerez dans le bâtiment et les travaux publics en tant que spécialiste de l'isolation en vue de rendre les bâtiments étanches à l'eau, au bruit, à la chaleur...

↳ Apprentissage

• URMA, Université régionale des métiers et de l'artisanat
Saint-André | Tél 02 62 46 62 00

CAP CONSTRUCTEUR EN OUVRAGES D'ART

En intégrant ce CAP, vous pourrez participer à la réalisation d'éléments préfabriqués (poteaux, portes, dalles, panneaux, escaliers, etc.) ou à la construction de grands ouvrages (ponts, barrages, centrales électriques, usines, réservoirs, etc.).

↳ Temps plein

• SEP du Lycée Jean Hinglo
Le Port | Tél 02 62 71 19 00

CAP MAÇON

En intégrant ce CAP, vous pourrez participer à la construction des bâtiments à partir de blocs de béton, de briques, de poutrelles. Vous apprendrez à réaliser des coffrages (sortes de moules où on coule le béton), à préparer le béton ou encore à effectuer des enduits.

↳ Temps plein

• SEP du lycée Paul Moreau
Bras-Panon | Tél 02 62 51 61 61

• LP Roches Maigres
Saint-Louis | Tél 02 62 91 28 50

↳ Apprentissage

• URMA, Université régionale des métiers et de l'artisanat
Saint-André | Tél 02 62 46 62 00

• URMA, Université régionale des métiers et de l'artisanat
Saint-Pierre | Tél 02 62 70 08 60 ou 96 12 65

INSTALLER ET POSER

Vous souhaitez participer à l'aménagement et aux travaux de finition d'un bâtiment ou d'une maison (installation de matériaux ou équipements : sanitaires, climatiseurs, électricité, peinture, carrelage, etc.) ?



CAP CARRELEUR-MOSAÏSTE

En intégrant ce CAP, vous pourrez réaliser le revêtement des sols et des murs aussi bien à l'intérieur (cuisines, salles de bains...) qu'à l'extérieur (façades, terrasses...).

Vous apprendrez à préparer le support, découper et poser les carreaux, vérifier la qualité technique et esthétique de votre travail.

↳ Temps plein

- LP l'Horizon
Saint-Denis | Tél 02 62 48 44 60
- LP Roches Maigres
Saint-Louis | Tél 02 62 91 28 50

↳ Apprentissage

- URMA, Université régionale des métiers et de l'artisanat
Saint-André | Tél 02 62 46 62 00

CAP COUVREUR

En intégrant ce CAP, vous pourrez travailler sur les toits des maisons pour la pose ou la réparation de la toiture. Vous apprendrez à poser un échafaudage, préparer la toiture (isolants sous le toit, lattes en bois pour fixer les tuiles), poser les tuiles, les ardoises, les tôles et appliquer des produits de protection.

↳ Temps plein

- SEP du Lycée Jean Hinglo
Le Port | Tél 02 62 71 19 00

CAP ÉLECTRICIEN

En intégrant ce CAP, vous pourrez réaliser les installations électriques des logements, bureaux, ou entreprises industrielles. Vous apprendrez à travailler d'après des plans, à tracer les emplacements des éléments, puis à les mettre en place en vue de les raccorder.

↳ Temps plein

- LP Léon de Lepervanche
Le Port | Tél 02 62 42 75 75
- SEP du lycée Roland Garros
Le Tampon | Tél 02 62 57 81 00
- LP Jean Perrin
Saint-André | Tél 02 62 58 84 40
- LP Amiral Lacaze
Saint-Denis | Tél 02 62 28 37 75
- LP Paul Langevin
Saint-Joseph | Tél 02 62 56 69 20
- LP Roches Maigres
Saint-Louis | Tél 02 62 91 28 50

↳ Apprentissage

- URMA
Le Port | Tél 02 62 42 10 31

CAP INSTALLATEUR EN FROID ET CONDITIONNEMENT D'AIR

En intégrant ce CAP, vous apprendrez, à l'aide d'un plan, à effectuer le montage d'appareils permettant d'obtenir de l'air froid, la pose des tuyaux et des câbles, des robinets, le réglage et le contrôle des engins, leur entretien, leur réparation.

↳ Temps plein

- SEP du lycée Paul Moreau
Bras-Panon | Tél 02 62 51 61 61
- LP l'Horizon
Saint-Denis | Tél 02 62 48 44 60
- LP Roches Maigres
Saint-Louis | Tél 02 62 91 28 50

↳ Apprentissage

- URMA
Le Port | Tél 02 62 42 10 31

CAP PEINTRE-APPLICATEUR DE REVÊTEMENTS

En intégrant ce CAP, vous pourrez participer à la finition ou la remise en état d'un bâtiment.

Vous apprendrez à préparer les murs avant d'y appliquer, selon la commande, peinture ou tapisserie.

↳ Temps plein

- SEP du lycée Paul Moreau
Bras-Panon | Tél 02 62 51 61 61
- LP privé Saint-François Xavier
Saint-Denis | Tél 02 62 23 53 86
- LP Roches Maigres
Saint-Louis | Tél 02 62 91 28 50

↳ Apprentissage

- URMA, Université régionale des métiers et de l'artisanat
Saint-André | Tél 02 62 46 62 00

CAP PLÂTRIER-PLAQUISTE

En intégrant ce CAP, vous apprendrez à réaliser des doublages, cloisons, plafonds et sols. Vous apprendrez à monter des cloisons en briques ou préfabriquées (plaques) et à préparer des surfaces parfaitement lisses pour les menuisiers et les peintres.

↳ Temps plein

- LP privé Saint-François Xavier
Saint-Denis | Tél 02 62 23 53 86
- SEP du lycée de Bois d'Olive
Saint-Pierre | Tél 02 62 49 89 60

↳ Apprentissage

- URMA, Université régionale des métiers et de l'artisanat
Saint-André | Tél 02 62 46 62 00

CAP MONTEUR/SE EN INSTALLATIONS SANITAIRES

En intégrant ce CAP, vous apprendrez à effectuer le raccordement des tuyaux du réseau d'eau d'une maison (lavabos, éviers, douches, baignoires).

Vous apprendrez également à effectuer les réparations nécessaires en cas de fuite.

↳ Temps plein

- SEP du lycée Paul Moreau
Bras-Panon | Tél 02 62 51 61 61
- LP l'Horizon
Saint-Denis | Tél 02 62 48 44 60
- LP Roches Maigres
Saint-Louis | Tél 02 62 91 28 50

↳ Apprentissage

- URMA
Saint-André | Tél 02 62 46 62 00

DONNER DES SOINS ESTHÉTIQUES

Vous souhaitez contribuer au bien-être des personnes en réalisant des soins corporels ?



CAP COIFFURE

En intégrant ce CAP, vous apprendrez les techniques courantes permettant de coiffer hommes, femmes et enfants : coupe, brushing, permanente, coloration...

↳ Temps plein

- LP Isnelle Amelin
Sainte-Marie | Tél 02 62 93 17 00

↳ Apprentissage

- URMA
Saint-Denis | Tél 02 62 28 18 30
- URMA
Saint-Pierre | Tél 02 62 70 08 60 ou 02 62 96 12 65

CAP ESTHÉTIQUE COSMÉTIQUE PARFUMERIE

En intégrant ce CAP, vous apprendrez à identifier les différents types de peau (sèche, grasse, mixte, etc.), et à connaître et conseiller les produits de beauté et les techniques de soin pour accompagner au mieux vos clients.

↳ Temps plein

- LP Isnelle Amelin
Sainte-Marie | Tél 02 62 93 17 00

↳ Apprentissage

- URMA
Saint-Denis | Tél 02 62 28 18 30
- URMA
Saint-Pierre | Tél 02 62 70 08 60 ou 02 62 96 12 65

ASSURER L'HYGIÈNE ET LA SÉCURITÉ

Vous souhaitez contribuer à préserver la santé en maintenant un environnement propre et sécurisé ?

CAP AGENT DE PROPRIÉTÉ ET D'HYGIÈNE

En intégrant ce CAP, vous apprendrez les étapes de nettoyage (lavage, lustrage, etc.) et de remise en état (décapage, désinfection) de différents locaux (bureaux, grands magasins, hôpitaux, etc.).

↳ Temps plein

- LP Julien de Rontaunay
Saint-Denis | Tél 02 62 90 90 30
- LP Victor Schœlcher
Saint-Louis | Tél 02 62 91 95 95

↳ Apprentissage

- CFA Académique, UFA du lycée Vue Belle
Saint-Paul | Tél 02 62 33 69 33
- URMA, Université régionale des métiers et de l'artisanat
Saint-Denis | Tél 02 62 28 18 30

CAP AGENT DE SÉCURITÉ

En intégrant ce CAP, vous apprendrez à assurer la surveillance de jour comme de nuit, de marchandises, locaux, équipements et personnes contre les actes de malveillance (vols, dégradations...) ou les négligences (incendies, inondations...).

↳ Temps plein

- LP Amiral Lacaze
Saint-Denis | Tél 02 62 28 37 75
- SEP du lycée Pierre Lagourgue
Le Tampon | Tél 02 62 96 49 49
- LP Patu de Rosemont
Saint-Benoît | Tél 02 62 92 95 20
- LP privé Saint-François Xavier
Saint-Denis | Tél 02 62 23 53 86



CAP AGENT DE LA QUALITÉ DE L'EAU

En intégrant ce CAP, vous apprendrez à intervenir dans le traitement et la distribution des eaux potables et industriels. Vous serez capable de préparer les installations : robinetterie, compteurs, dispositifs de mesure et effectuer les réglages, la mise en marche et l'arrêt des machines.

↳ Temps plein

- SEP du lycée Saint Paul IV
Saint-Paul | Tél 02 62 33 06 50

CAP MÉTIERS DE LA BLANCHISSERIE

En intégrant ce CAP, vous apprendrez toutes les étapes de l'entretien et du traitement du linge, de la réception, au lavage en passant par le séchage, repassage, pressage et pliage.

↳ Apprentissage

- CFA Académique, LP Patu de Rosemont
Saint-Benoît | Tél 02 62 92 95 20

CAP GARDIEN D'IMMEUBLES

(Cette formation n'est pas ouverte aux élèves après la 3^e - se renseigner auprès de l'établissement)

En intégrant ce CAP, vous participerez à la gestion locative d'un bâtiment ou d'une résidence.

Vous participerez à l'entretien des parties communes, des espaces verts ou des lieux de collectes des ordures ménagères. Vous apprendrez à détecter et recenser les besoins en travaux.

↳ Apprentissage

- CFA Académique,
UFA du lycée Jean Hinglo
Le Port | Tél 02 62 71 19 00

VENDRE ET CONSEILLER

Vous souhaitez rendre service et aider les clients à s'orienter dans les rayons et à identifier les objets qui leur sont nécessaires ?



CAP FLEURISTE

En intégrant ce CAP, vous apprendrez à réaliser des arrangements floraux (avec techniques de dressage, montage et piquage). Vous apprendrez à vous approvisionner en fleurs coupées, plantes vertes et arbustes et les stocker dans des conditions idéales (lumière, température). Ce métier nécessite un sens de l'esthétique.

↳ Apprentissage

- URMA, Université régionale des métiers et de l'artisanat
Saint-Paul | Tél 02 62 55 68 55

CAP OPÉRATEUR/OPÉRATRICE LOGISTIQUE

En intégrant ce CAP, vous apprendrez à assurer des commandes de la réception à l'expédition des marchandises (déchargement, stockage et préparation etc.).

↳ Temps plein

- SEP du Lycée Moulin Joli
La Possession | Tél 02 62 22 14 14

↳ Apprentissage

- URMA, Université régionale des métiers et de l'artisanat
Saint-Paul | Tél 02 62 55 68 55

CAP EMPLOYÉ DE COMMERCE MULTI-SPECIALITÉS

En intégrant ce CAP, vous apprendrez à réceptionner les marchandises, les mettre en rayon et gérer la réserve.

En charge de l'accueil, vous serez capable de conseiller les clients.

↳ Temps plein

- LP Léon de Lepervanche
Le Port | Tél 02 62 42 75 75
- SEP du Lycée Saint-Exupéry
Les Avirons | Tél 02 62 38 09 16

- LP Jean Perrin
Saint-André | Tél 02 62 58 84 40
- LP l'Horizon
Saint-Denis | Tél 02 62 48 44 60
- LP Paul Langevin
Saint-Joseph | Tél 02 62 56 69 20
- LP François de Mahy
Saint-Pierre | Tél 02 62 35 75 20
- LP Isnelle Amelin
Sainte-Marie | Tél 02 62 93 17 00
- LP Patu de Rosemont
Saint-Benoît | Tél 02 62 92 95 20

CAP EMPLOYÉ DE VENTE SPÉCIALISÉ

▪ option A : produits alimentaires

En intégrant ce CAP, vous apprendrez à accueillir les clients et vendre des produits alimentaires en boulangeries, boucheries, poissonneries, fromageries, dans la grande distribution.

Vous serez capable de participer à la réception, la préparation et la mise en valeur des produits.

↳ Temps plein

- SEP du Lycée Nelson Mandela
Saint-Benoît | Tél 02 62 92 96 81
- LP Jean Perrin
Saint-André | Tél 02 62 58 84 40
- Lycée hôtelier La Renaissance
Saint-Paul | Tél 02 62 55 43 00
- LP Julien de Rontaunay
Saint-Denis | Tél 02 62 90 90 30
- LP Paul Langevin
Saint-Joseph | Tél 02 62 56 69 20
- LP Victor Schœlcher
Saint-Louis | Tél 02 62 91 95 95
- LP de Vue Belle
Saint-Paul | Tél 02 62 33 69 33
- LP François de Mahy
Saint-Pierre | Tél 02 62 35 75 20
- LP Isnelle Amelin
Sainte-Marie | Tél 02 62 93 17 00

↳ Apprentissage

- CCI Pôle formation Sud
Saint-Pierre | Tél 02 62 96 96 96

▪ option B : produits d'équipement courant

En intégrant ce CAP, vous apprendrez à accueillir les clients et vendre des produits d'équipements courants (mobilier, électroménager, articles de sport, produits d'animalerie...).

Vous serez capable de participer à la réception, gestion des stocks et la mise en valeur des produits.

↳ Temps plein

- SEP du Lycée Boisjoly Potier
Le Tampon | Tél 02 62 57 90 30
- SEP du Lycée Saint-Exupéry
Les Avirons | Tél 02 62 38 09 16
- LP Jean Perrin
Saint-André | Tél 02 62 58 84 40
- LP Patu de Rosemont
Saint-Benoît | Tél 02 62 92 95 20
- SEP du lycée Nelson Mandela
Saint-Benoît | Tél 02 62 92 96 81
- LP Paul Langevin
Saint-Joseph | Tél 02 62 56 69 20
- LP Victor Schœlcher
Saint-Louis | Tél 02 62 91 95 95
- LP de Vue Belle
Saint-Paul | Tél 02 62 33 69 33
- LP François de Mahy
Saint-Pierre | Tél 02 62 35 75 20
- LP Isnelle Amelin
Sainte-Marie | Tél 02 62 93 17 00
- Lycée polyvalent Nord-Bois-de-Nèfles
Saint-Denis
- LP privé Cluny
Sainte Suzanne | Tél 02 62 98 06 26
- ↳ Apprentissage
- CCI Pôle formation Sud
Saint-Pierre | Tél 02 62 96 96 96

CAP VENDEUR-MAGASINIER EN PIÈCES DE RECHANGE ET ÉQUIPEMENTS AUTOMOBILES

En intégrant ce CAP, vous apprendrez à vendre et gérer les stocks de pièces de rechange et des équipements de l'automobile.

Vous apprendrez à connaître les produits, à réceptionner les marchandises, vérifier leur qualité, participer à la gestion des stocks, préparer et expédier les commandes.

↳ Temps plein

- SEP du Lycée Georges Brassens
Saint-Denis | Tél 02 62 92 47 10
- LP François de Mahy
Saint-Pierre | Tél 02 62 35 75 20

CONDUIRE ET PILOTER

Vous souhaitez être aux commandes d'un véhicule ou une machine agricole ?

CAP CONDUCTEUR D'ENGINS : TRAVAUX PUBLICS ET CARRIÈRES

En intégrant ce CAP, vous apprendrez à préparer des terrains pour les travaux de terrassement ou de nivellement. Vous apprendrez à utiliser différents engins tels que la pelle mécanique ou encore le bulldozer.

↳ Temps plein

• LP l'Horizon
Saint-Denis | Tél 02 62 48 44 60

↳ Apprentissage

• CCI Pôle formation CIRFIM
Le Port | Tél 02 62 43 51 12

CAP CONDUCTEUR D'INSTALLATIONS DE PRODUCTION

En intégrant ce CAP, vous apprendrez à surveiller les différentes étapes de fabrication et de contrôle de la qualité des produits.

↳ Temps plein

• LP Amiral Lacaze
Saint-Denis | Tél 02 62 28 37 75



CAP CONDUCTEUR ROUTIER MARCHANDISES

En intégrant ce CAP, vous apprendrez à préparer et livrer des marchandises dans le respect des règles d'hygiène et de sécurité.

Attention, pour intégrer cette formation, vous devez avoir plus de 18 ans.

↳ Apprentissage

• CCI Pôle formation Campus pro
Saint-Pierre | Tél 02 62 70 08 65

CAP AGRICOLE OPÉRATEUR EN INDUSTRIES AGRO-ALIMENTAIRES

▪ option : transformation
de produits alimentaires

En intégrant ce CAP, vous apprendrez à assurer, en usine de confectionnement, la préparation, le pétrissage et la cuisson de produits alimentaires industriels, dans le respect des consignes et de la réglementation relative à l'hygiène et à la sécurité.

↳ Apprentissage

• CFA agricole
Saint-Joseph | Tél 02 62 56 19 80

ACCOMPAGNER ET AIDER

Vous souhaitez aider ou accompagner des enfants, des personnes âgées ou handicapées dans les activités de la vie quotidienne ?



CAP ASSISTANT TECHNIQUE EN MILIEUX FAMILIAL ET COLLECTIF

En intégrant ce CAP et selon votre lieu d'activité, vous pourrez être amenés à participer à la préparation des repas, à entretenir du linge et des vêtements dans le respect des consignes et de la réglementation relative à l'hygiène et à la sécurité.

↳ Temps plein

• LP Julien de Rontaunay
Saint-Denis | Tél 02 62 90 90 30
• LP privé Saint-François Xavier
Saint-Denis | Tél 02 62 23 53 86
• LP de Vue Belle
Saint-Paul | Tél 02 62 33 69 33

CAP ACCOMPAGNEMENT ÉDUCATIF PETITE ENFANCE

En intégrant ce CAP, vous apprendrez à participer à l'accueil et à la garde des enfants de moins de 6 ans. Vous réaliserez des activités de soins quotidiens (préparation de repas, soins d'hygiène) et des activités d'éveil contribuant à leur développement affectif et intellectuel et à leur autonomie.

↳ Temps plein

• LP Léon de Lepervanche
Le Port | Tél 02 62 42 75 75
• SEP du lycée Roland Garros
Le Tampon | Tél 02 62 57 81 00
• SEP du lycée Marie Curie
Saint-Benoît | Tél 02 62 94 46 46
• LP privé Saint-François Xavier
Saint-Denis | Tél 02 62 23 53 86
• LP Julien de Rontaunay
Saint-Denis | Tél 02 62 90 90 30
• LP Victor Schœlcher
Saint-Louis | Tél 02 62 91 95 95
• LP de Vue Belle
Saint-Paul | Tél 02 62 33 69 33

CAP AGRICOLE SERVICES AUX PERSONNES ET VENTE EN ESPACE RURAL

En intégrant ce CAP, vous apprendrez à mener des activités dans le secteur du service aux personnes (accompagnement dans les soins d'hygiène, préparation des repas, animations et loisirs, etc.).

Vous apprendrez également des techniques d'accueil et de vente en vue de travailler dans de petits magasins, marchés locaux, vente à la ferme, dans l'hôtellerie en milieu rural, etc..

↳ Temps plein

• Lycée agricole privé Cluny
Sainte-Suzanne | Tél 02 62 98 06 26

↳ Alternance sous statut scolaire

• Maison familiale rurale
La Plaine-des-Palmistes | Tél 02 62 51 38 91
• Maison familiale rurale de l'Ouest
Saint-Paul | Tél 02 62 33 54 33

RÉPARER ET DÉPANNER

Vous souhaitez établir identifier des pannes et être capable d'effectuer les réparations nécessaires ?



CAP MAINTENANCE DE BÂTIMENTS DE COLLECTIVITÉS

En intégrant ce CAP, vous apprendrez à effectuer des tâches de maintenance préventive (vérification, contrôle, entretien des installations électriques, chauffage, plomberie, etc.). En cas de dysfonctionnement, vous serez capable d'évaluer la gravité de la panne et d'effectuer les réparations nécessaires.

↳ Temps plein

- **LP privé Saint-François Xavier**
Saint-Denis | Tél 02 62 23 53 86
- **LP Roches Maigres**
Saint-Louis | Tél 02 62 91 28 50

↳ Apprentissage

- **URMA, Université régionale des métiers et de l'artisanat**
Saint-André | Tél 02 62 46 62 00

CAP RÉPARATION DES CARROSSERIES

En intégrant ce CAP, vous apprendrez à réparer la carrosserie d'un véhicule accidenté en remettant en forme ou en changeant la partie endommagée.

↳ Temps plein

- **LP Léon de Lepervanche**
Le Port | Tél 02 62 42 75 75
- **LP Patu de Rosemont**
Saint-Benoît | Tél 02 62 92 95 20
- **SEP du Lycée Georges Brassens**
Saint-Denis | Tél 02 62 92 47 10
- **LP François de Mahy**
Saint-Pierre | Tél 02 62 35 75 20

↳ Apprentissage

- **URMA, Université régionale des métiers et de l'artisanat**
Saint-Pierre | Tél 02 62 70 08 60 ou 96 12 65

CAP MAINTENANCE DES VÉHICULES

En intégrant ce CAP, vous apprendrez à assurer l'entretien courant des véhicules, du diagnostic de la panne à sa réparation.

▪ option : voitures particulières

Avec cette option, vous apprendrez à assurer le diagnostic et la maintenance de véhicules légers.

↳ Temps plein

- **LP Léon de Lepervanche**
Le Port | Tél 02 62 42 75 75
- **LP Patu de Rosemont**
Saint-Benoît | Tél 02 62 92 95 20
- **SEP du Lycée Georges Brassens**
Saint-Denis | Tél 02 62 92 47 10
- **SEP du Lycée Stella**
Saint-Leu | Tél 02 62 34 20 20
- **LP François de Mahy**
Saint-Pierre | Tél 02 62 35 75 20

↳ Apprentissage

- **URMA**
Saint-Pierre | Tél 02 62 70 08 60 ou 96 12 65

▪ option : véhicules de transport routier

Avec cette option, vous apprendrez à assurer l'entretien, de la réparation, du dépannage et de la mise au point des poids lourds de toutes marques.

↳ Apprentissage

- **URMA**
Saint-Pierre | Tél 02 62 70 08 60 ou 96 12 65

▪ option : motocycles

Avec cette option, vous apprendrez à assurer l'entretien, de la réparation, du dépannage et de la mise au point des motos de toutes marques.

↳ Temps plein

- **LP Léon de Lepervanche**
Le Port | Tél 02 62 42 75 75

↳ Apprentissage

- **URMA**
Saint-Pierre | Tél 02 62 70 08 60 ou 96 12 65

CAP MAINTENANCE DES MATÉRIELS

En intégrant ce CAP, vous apprendrez à assurer le diagnostic et la maintenance des véhicules et engins dont vous avez la charge.

▪ option A : matériels agricoles

Avec cette option, vous apprendrez à intervenir plus spécifiquement sur les machines utilisées pour les travaux agricoles comme : tracteurs, moissonneuses-batteuses, pulvérisateurs ou machines à traire, etc..

↳ Temps plein

- **LP Patu de Rosemont**
Saint-Benoît | Tél 02 62 92 95 20

▪ option B : matériels de construction et de manutention

Avec cette option, vous apprendrez à intervenir plus spécifiquement sur les machines utilisées dans les entreprises de travaux publics ou dans l'industrie comme les chariots industriels, nacelles, pelleuses, grues et autres machines, etc.

↳ Apprentissage

- **URMA**
Saint-Pierre | Tél 02 62 70 08 60 ou 96 12 65

▪ option C : matériels d'espaces verts

Avec cette option, vous apprendrez à entretenir et réparer tracteurs, motoculteurs, tondeuses, taille-haies, matériels de labour, épandeurs d'engrais, etc.

↳ Temps plein

- **LP Léon de Lepervanche**
Le Port | Tél 02 62 42 75 75
- **LP Patu de Rosemont**
Saint-Benoît | Tél 02 62 92 95 20

CAP PEINTURE EN CARROSSERIE

En intégrant ce CAP, vous apprendrez les différentes étapes de préparation d'une carrosserie (décaper, poncer, appliquer mastic ou enduit et traiter contre la corrosion) avant d'appliquer une peinture au pistolet.

↳ Temps plein

- **LP Léon de Lepervanche**
Le Port | Tél 02 62 42 75 75
- **SEP du Lycée Georges Brassens**
Saint-Denis | Tél 02 62 92 47 10
- **LP François de Mahy**
Saint-Pierre | Tél 02 62 35 75 20
- **LP Patu de Rosemont**
Saint-Benoît | Tél 02 62 92 95 20

↳ Apprentissage

- **URMA**
Saint-Pierre | Tél 02 62 70 08 60 ou 96 12 65

BILAN



JE RÉSUME MON PROJET

■ À l'école

Quelles sont mes matières préférées ?

Quelles sont les matières dans lesquelles je réussis le mieux ?

Quelles sont les matières dans lesquelles j'ai plus de difficultés ?

.....
.....
.....
.....

■ Plus tard, j'aimerais

Je note mes idées de métiers

Je note les formations qui peuvent me conduire à ce métier

.....
.....
.....
.....

■ Mon projet de formation

Je note la formation que j'envisage :

Je me renseigne pour savoir si cette formation est ouverte :

en lycée en CFA autres (écoles spécialisées, etc.)

Je note la formation que j'envisage :

Je me renseigne pour savoir si cette formation est ouverte :

en lycée en CFA autres (écoles spécialisées, etc.)

Je note la formation que j'envisage :

Je me renseigne pour savoir si cette formation est ouverte :

en lycée en CFA autres (écoles spécialisées, etc.)

Je note la formation que j'envisage :

Je me renseigne pour savoir si cette formation est ouverte :

en lycée en CFA autres (écoles spécialisées, etc.)

LES CIO DE LA RÉUNION

Pour vous aider dans votre orientation vous pouvez rencontrer un ou une psychologue de l'Éducation nationale dans les collèges et les lycées publics.

Vous pouvez aussi prendre rendez-vous avec eux au sein des CIO (centres d'information et d'orientation).

LEURS RÔLES > contribuer à la réussite des élèves, les accompagner, les recevoir avec leur famille pour les conseiller et les informer à différentes étapes de leur parcours scolaire et de la construction de leur projet d'orientation.



INFO +

- Rectorat > <http://www.ac-reunion.fr>
- Université > <http://www.univ-reunion.fr>
- Onisep Réunion > <http://www.onisep.fr/reunion>



onisep

OFFICE NATIONAL D'INFORMATION SUR LES ENSEIGNEMENTS ET LES PROFESSIONS



www.onisep.fr/reunion

RETROUVEZ TOUTE L'INFORMATION
SUR LES FORMATIONS DE VOTRE RÉGION



MINISTÈRE
DE L'ÉDUCATION
NATIONALE ET
DE LA JEUNESSE

MINISTÈRE
DE L'ENSEIGNEMENT SUPÉRIEUR,
DE LA RECHERCHE
ET DE L'INNOVATION



LA REUNION

TOUTE L'INFO SUR LES MÉTIERS
ET LES FORMATIONS