



L'INFO SUR LES MÉTIERS ET LES FORMATIONS

UN CAP POUR UN MÉTIER

RENTRÉE 2021



www.onisep.fr/lalibrairie



LYCÉEN, LYCEENNE, LA RÉGION T'ACCOMPAGNE DANS TA SCOLARITÉ !

CETTE AIDE, C'EST QUOI ? :

Une aide financière de la Région, sans conditions de ressources, pour accompagner les familles dans les frais liés à la scolarité comme l'achat des manuels scolaires.

POUR QUI ?

À la rentrée scolaire, le formulaire de demande est à remplir sur le www.regionreunion.com complété des pièces demandées.

CONTACTS ET INFORMATIONS :

auprès de l'Animateur POP de votre lycée,
ou à la Direction de l'Éducation de la Région
0262 94 46 11 | 0262 94 46 05

UN CAP POUR UN MÉTIER



LA REUNION

onisep

Délégation régionale de l'ONISEP
de La Réunion
5 rue Maréchal Leclerc BP 305
97466 Saint-Denis Cedex

Directrice de la publication :
ALEXANDRE-BAILLY Frédérique

Directeur délégué : Mario Lefebvre

Rédactrice en chef : Michelle Marcelly

Rédactrice : Sabrina Ruiz

Relecture : Claude Sainte-Rose

Mise en page : Ary Lebon

Crédits photos : Photothèque Onisep

Impression : GRAPHICA
305 rue de la Communauté CS 71009
97440 Saint-André

Tél : 02 62 58 84 00

ISSN : 2106 - 8208

ISBN (imprimé) : 979-10-95475-42-2

ISBN (web) : 979-10-95475-43-9

Dépôt légal : Décembre 2020

Tirage : 4 000 exemplaires

Document d'information diffusé gratuitement à tous les élèves des classes de 3^e SEGPA des établissements publics et privés sous contrat de l'académie de La Réunion.

Le kiosque : LEGT/LP

Reproduction, même partielle, interdite sans accord préalable de l'Onisep.



Principaux sigles utilisés dans ce guide

CAP : certificat d'aptitude professionnelle

CAP Agricole : certificat d'aptitude professionnelle agricole

CFA : centre de formation d'apprentis

CFAA : CFA académique de La Réunion

LP : lycée professionnel

MC : mention complémentaire

MFR : maison familiale rurale

SEP : section d'enseignement professionnel de lycée

Important

Ce document rend compte de l'offre de formation connue à une date précise (octobre 2020).

Pensez à consulter la version numérique qui sera régulièrement mise à jour sur www.onisep.fr.

ÉDITOS



Chères et chers élèves réunionnais, l'Onisep a pour objectif de s'assurer que tous les jeunes français ont accès à la bonne information pour faire leurs choix d'orientation, qu'il s'agisse des métiers, des formations qui y mènent ou des processus d'orientation.

Ce guide vous permettra de prendre connaissance des différents CAP de votre académie.

Ne vous arrêtez pas aux idées reçues sur les métiers que vous connaissez. Il faut vous interroger à la fois sur ce qui va vous plaire pendant la formation et sur ce qui va vous intéresser ensuite dans les métiers dont elle vous ouvrira les portes.

Si le choix est important, pensez aussi qu'il ne détermine pas une fois pour toute votre évolution professionnelle. Vous pourrez au cours de votre parcours professionnel revenir vous former en fonction de vos appétences et de l'évolution du marché du travail.

Alors, faites un choix de cœur, allez vers le CAP qui vous attire et donnez-vous tous les moyens d'y réussir !

Frédérique ALEXANDRE-BAILLY
Directrice générale de l'Onisep



Chaque Réunionnais et chaque Réunionnais doit pouvoir trouver sa place au sein de notre société. Dans cette perspective, l'accès à l'information sur la formation et l'emploi apparaît comme un élément déterminant de construction professionnelle et d'insertion.

Favoriser une meilleure préparation des jeunes aux besoins réels du marché du travail, faire en sorte que les Réunionnais puissent valoriser leurs compétences sur l'île et à l'extérieur, voilà les fondamentaux qui doivent guider l'action des partenaires avec un objectif clair : former les jeunes pour l'emploi.

Je suis convaincu du dynamisme des jeunes Réunionnais. Je crois en leurs capacités et en leur volonté de succès. La collectivité régionale reste à leur écoute pour les aider à concrétiser leurs projets.

Parce que c'est avec l'ensemble de la jeunesse réunionnaise mobilisée que nous relèverons le défi de construire ici un territoire de réussite et de développement.

Didier ROBERT
Président du conseil régional de La Réunion

SOMMAIRE

	PAGE
Le CAP mode d'emploi	4
Réaliser votre chef d'œuvre	5
Encourager la persévérance scolaire	6
Soutenir et faciliter la scolarité pour tous	7
Choisir une formation selon ses goûts	8-9
Jouons avec les métiers	10
Index des formations	11
Des CAP pour des métiers	
Cultiver des végétaux, élever et soigner des animaux	12
Préparer des aliments	13
Fabriquer des objets	14
Accueillir et servir des clients	15
Créer et dessiner	15
Bâtir et construire	16
Installer et poser	17
Assurer l'hygiène et la sécurité	18
Donner des soins esthétiques	18
Vendre et conseiller	19
Accompagner et aider	20
Conduire et piloter	20
Réparer et dépanner	21
Bilan	22
Les CIO de La Réunion	23

LE CAP MODE D'EMPLOI

Le Certificat d'Aptitude Professionnelle (CAP) est un diplôme de l'Éducation nationale. Le CAP se prépare en 2 ans. Cette durée peut être réduite ou augmentée de 1 an selon le profil de l'élève.

■ À QUI S'ADRESSE-T-IL ?

Ce diplôme est ouvert aux élèves après la 3^e mais aussi aux personnes qui souhaitent se réorienter après une autre expérience scolaire ou professionnelle.

■ COMBIEN DE TEMPS DURE LA FORMATION ?

La durée de la formation peut varier de 1 à 3 ans selon votre parcours scolaire et professionnel.

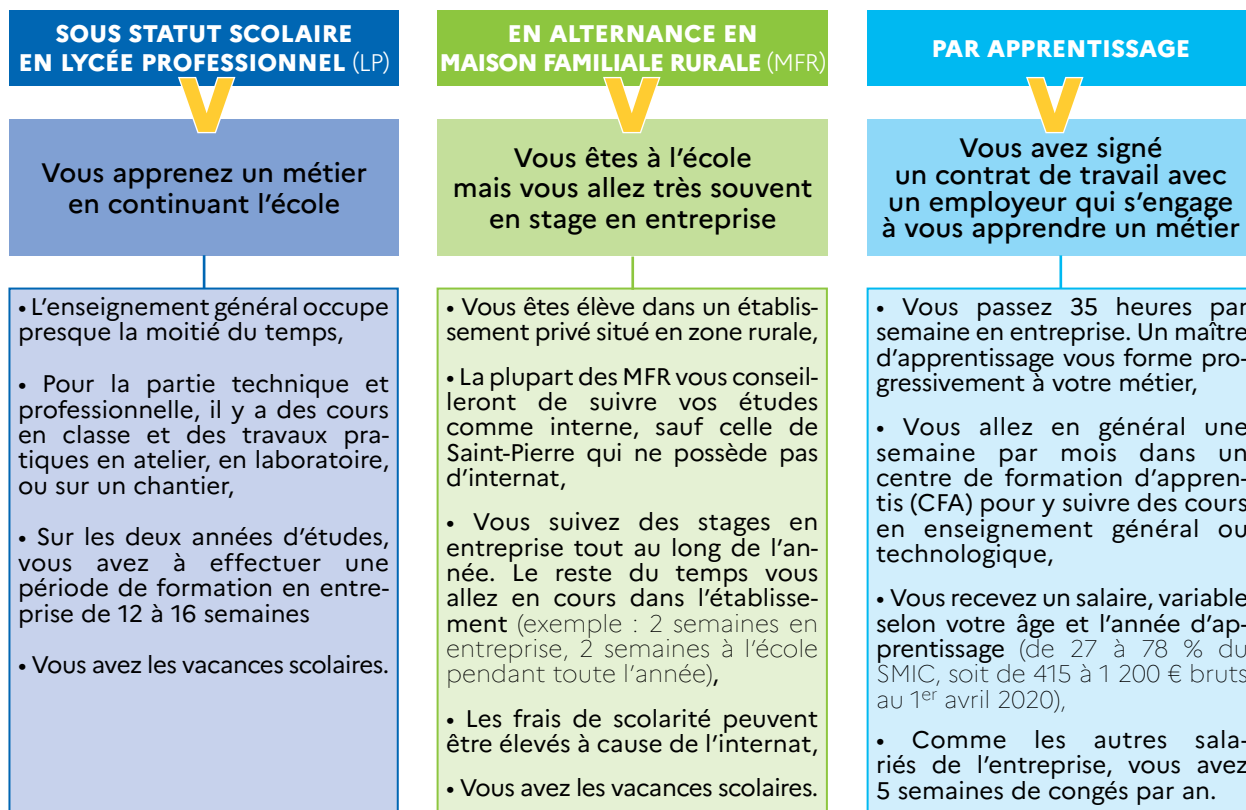
■ COMMENT ENTRER EN FORMATION ?

Avant d'entrer en formation, prenez le temps de construire votre projet.

Vos résultats scolaires, votre motivation, le nombre de places disponibles ou encore le nombre de candidats qui souhaitent intégrer cette formation sont des éléments à prendre en compte.

Tout au long de l'année, l'équipe de direction, les professeurs et les psychologues de l'Éducation nationale sont à votre écoute pour vous aider à construire votre projet.

■ QUEL ÉTABLISSEMENT CHOISIR ?



■ QUE FAIRE APRÈS MON CAP ?

Le CAP est un diplôme qualifiant qui permet de trouver un emploi.

Toutefois, si vous souhaitez poursuivre votre formation sachez que des passerelles existent entre le CAP et le Bac Professionnel.

RÉALISER VOTRE CHEF D'ŒUVRE

Seul ou en groupe, réalisez un projet qui sera le symbole de votre formation et de vos compétences. Durant 2 ans, découvrez les étapes de la conduite d'un projet. Organisation, rigueur, persévérance et savoir-faire seront nécessaires pour venir à bout de votre réalisation ! Pour vous aider, l'ensemble de vos professeurs sont à votre écoute.

■ A QUI S'ADRESSE-T-IL ?

Tous les élèves de CAP et les élèves en 1^{re} et en T^{le} de Bac pro.

■ C'EST QUOI ?

Une réalisation qui met en avant ce que vous avez appris durant votre formation. Il peut s'agir d'un produit fini (en bois, métal, papier, tissu...), d'un texte, d'un journal, d'un site internet, d'un film, de planches créatives ou de tendances, d'un carnet de route, de l'organisation d'un événement culturel ou sportif, d'une manifestation, d'une exposition, d'un salon, d'un spectacle, d'un décor, de la participation à un concours, de la création d'une entreprise virtuelle, etc.

Dans tous les cas, votre projet doit être concret et pluridisciplinaire.

■ QUAND ?

Ce projet vous accompagnera tout au long de votre formation (durée 2 ans). Il sera évalué régulièrement par vos professeurs.

■ COMMENT ?

Le projet peut être réalisé seul-e ou en collectif. Aidé-e par vos professeurs, vous apprendrez à préparer, planifier et organiser les différentes étapes de votre projet pour parvenir à sa réalisation finale.



M. Fabrice SORBA

IEN Lettres-Histoire-Géographie
Doyen du collège des inspecteurs de l'éducation nationale de l'académie de La Réunion



Le chef d'œuvre c'est avant tout votre chef d'œuvre. Qu'il soit pensé, construit et réalisé individuellement ou collectivement, il met en avant tous vos talents, ceux que vous avez développés tout au long de votre scolarité, hors de l'école dans le monde professionnel et associatif et dans la « vraie vie » autour de vos passions et de vos envies.

Le chef-d'œuvre c'est vous faire confiance et vous apprendre à avoir confiance en vous. C'est un projet long et exceptionnel qui mobilise

plusieurs formes d'intelligence, de la persévérance et de la créativité. Il conduit chaque élève à exceller dans ses savoir-faire professionnels, ses savoirs généraux et ses savoir-être.

Enfin le chef-d'œuvre c'est un engagement que prend l'ensemble de vos professeurs : celui de vous aider, de vous former et de vous accompagner afin que vous deveniez des professionnels qualifiés, des citoyens éclairés et des femmes et des hommes accomplis.



PROJET « CHEF D'ŒUVRE »



JE PARTICIPE À LA RÉPARATION D'UN VÉHICULE
DANS LE CADRE D'UN DE MES COURS.



En lien avec mes professeurs d'histoire, de langues, de mécanique, partez à la recherche des premiers modèles de véhicule dans le monde. Réalisez une exposition qui présente les véhicules et leurs fonctionnements.



JE PARTICIPE
À UN CONCOURS DE PÂTISSERIE.



En lien avec mes professeurs de physique, d'histoire, de langues, d'arts, de pâtisserie, je découvre les étapes de la fabrication du chocolat, son histoire et sa consommation à travers le monde, je réalise un projet chocolaté ! Miam !

Note : c'est bien une réalisation concrète mais ce n'est pas pluridisciplinaire.

✗ Ce n'est donc pas un projet « chef d'œuvre ». ✗



ENCOURAGER LA PERSÉVÉRANCE SCOLAIRE

Durant son parcours scolaire, chaque élève peut être confronté à des difficultés financières, sociales, psychologiques ou corporelles. La crise liée à la COVID-19 a pu accentuer ces difficultés ou en créer de nouvelles.

La persévérance scolaire est un enjeu prioritaire pour tous !

CONTACTS MLDS

Des animateurs locaux de la mission de lutte contre le décrochage scolaire sont à votre écoute au sein de plusieurs établissements de l'académie.

EST

SOCHAKI Karine

LP Patu de Rosemont

☎ 02 62 92 95 20 ou 50 01 71

karine.sochaki@ac-reunion.fr

NORD

WELMANT Joëlle

LP Isnelle Amelin

☎ 02 62 93 17 00

joelle.welmant@ac-reunion.fr

OUEST

En cours

LP Vue Belle

SUD

LEBON Michèle

Lycée Roland Garros

☎ 02 62 57 81 22 ou 27 94 85

michele.lebon@ac-reunion.fr

OMARJIE Mimose

LP Paul Langevin

☎ 02 62 56 69 35 ou 56 69 21

mimose.omarjie@ac-reunion.fr

INFO +

Retrouvez les documents utiles :

<https://www.ac-reunion.fr>

Onglet "orientation-formation" / Rubrique "s'informer et s'orienter" / espace professionnel de l'orientation et du décrochage.



Tous ensemble contre le décrochage scolaire

LE DÉCROCHAGE SCOLAIRE QU'EST-CE QUE C'EST ?

Le décrochage scolaire c'est un processus, un ensemble d'éléments qui conduisent votre enfant à quitter l'école sans avoir obtenu de diplôme.

PRÉVENIR LE DÉCROCHAGE ET ENCOURAGER LA PERSÉVÉRANCE SCOLAIRE

Mettre fin à sa scolarité n'est pas une décision que les élèves et leur famille prennent facilement. Avant de sortir de l'école **des signes de désengagement** peuvent être observés.

Participer à prévenir le décrochage scolaire c'est tout d'abord être à l'écoute de ces comportements de désengagement scolaire pour permettre à l'élève de redonner du sens à sa scolarité.

Le désengagement progressif dans la scolarité peut prendre des formes visibles tels que de **l'absentéisme**, de la **provocation** ou des **comportements conflictuels**, mais aussi une forme moins visible se traduisant par un **manque de participation en classe**, des **devoirs en classe ou à la maison peu développés**, voir non rendus et par des résultats qui fléchissent et finissent par démotiver.

Chacun de ces éléments peut être un signe passager ou plus pérenne de désengagement scolaire.

L'identification de ces signes précoces et la mise en place de solutions adaptées aux difficultés rencontrées par l'élève permet de prévenir au quotidien les situations de rupture et de décrochage scolaire.



© Lauriane Hourig Chui Kien

QUELLES SONT LES PERSONNES RESSOURCES AU SEIN DE L'ÉTABLISSEMENT POUR ÉVOQUER CES QUESTIONS ?

Un **référént décrochage** scolaire est nommé dans tous les collèges et lycées de notre académie. Néanmoins, l'ensemble des **personnels de l'établissement** est concerné par la prévention du décrochage.

N'hésitez pas à prendre rendez-vous.

LA MLDS

Pour soutenir les actions de prévention et de remédiation du décrochage scolaire, des animateurs locaux de la mission de lutte contre le décrochage scolaire (MLDS) sont présents dans plusieurs établissements de l'académie.

Leur rôle est de «prévenir le décrochage scolaire, faciliter l'accès au diplôme et à la qualification des jeunes en situation de décrochage et sécuriser les parcours de formation». (Éduscol)

SOUTENIR ET FACILITER LA SCOLARITÉ POUR TOUS

Pour vous accompagner dans vos démarches, vous pouvez trouver des conseils auprès d'agents d'État, de La Région, du Département et d'autres partenaires (CAF...).

N'hésitez pas à les contacter !

Aides à la scolarité

■ L'ALLOCATION DE RENTRÉE SCOLAIRE

Cette allocation annuelle est attribuée avant chaque rentrée scolaire, sous condition de ressources, aux familles ayant des enfants scolarisés, âgés de 6 à 18 ans.

POUR EN SAVOIR + www.caf.fr

■ LES BOURSES DE LYCÉE

Cette bourse est destinée aux élèves scolarisés du CAP au BTS. Son montant (entre 441 et 933 € en 2020) est déterminé selon les conditions de ressources de la famille.

Renseignements auprès de l'établissement scolaire.

**Inscription en ligne sur
Scolarisés-Services :**

<https://teleservices.ac-reunion.fr/>

Prime d'équipement

Une prime complémentaire d'un montant de 341,71 € est également versée au 1^{er} trimestre de certaines spécialités de CAP, de bac professionnel, de bac technologique ou de brevet de technicien. Cette bourse permet aux élèves et à leur famille d'acheter le matériel nécessaire à la formation.

Prime à l'internat

Cette prime est accordée à tous les élèves boursiers nationaux scolarisés en internat.

Les familles n'ont pas de demande à remplir, cette prime (entre 258 et 423 € en 2020) est attribuée automatiquement aux élèves boursiers internes.

Les MDPH

Les maisons départementales des personnes handicapées (MDPH) accueillent, informent et accompagnent les personnes en situation de handicap.

Si votre enfant rencontre des difficultés dans sa scolarité, les membres de l'établissement (équipe de direction, infirmier scolaire, assistant social et les psychologues de l'éducation nationale) sont à votre écoute pour identifier ses besoins.

Après avoir identifié les besoins de votre enfant et constitué un dossier de demande d'aide auprès de la CDAPH (Commission des droits et de l'autonomie des personnes handicapées), un PPS (projet personnalisé de scolarisation) ainsi que des mesures permettant la compensation de son handicap pourront être mises en place.

LES DEUX ANTENNES

L'accueil téléphonique est proposé au

0 800 000 262

■ **Suite au COVID**, la MDPH accueille le public sans rendez-vous :

> tous les matins du lundi au vendredi de 8 h à 11 h 30

> et le mardi et mercredi après-midi de 13 h à 16 h

■ **Contact par mail :** mdph974@mdph.re

■ **Adresses :**

NORD

MDPH Réunion - siège social
13 rue Fénelon - BP 60183
97464 Saint-Denis cedex

SUD

MDPH Réunion - Antenne Sud
13 rue Archimbaud
97410 Saint-Pierre

INFO + RÉGION

La Région Réunion accompagne les jeunes réunionnais et leur famille dans leurs projets de mobilités scolaires ou professionnelles.

Pour tout renseignement, rendez-vous dans les « **guichets jeunes** » :

➤ EST

• 92 Chemin Lebon
97440 Saint-André
☎ 02 62 58 21 00

➤ NORD

• 62 boulevard du Chaudron
97491 Sainte-Clotilde
☎ 02 62 31 64 64

➤ OUEST

• 6 Bis Route de Savanna
97460 Saint-Paul
☎ 02 62 33 46 00

➤ SUD

• 74 bis rue Hubert Delisle
97430 Le Tampon
☎ 02 62 38 56 04

• 322 rue Raphaël Babet
97480 Saint-Joseph
☎ 02 62 81 70 60

• 20 rue Marius et Ary LEBLOND
97410 Saint-Pierre
☎ 02 62 96 97 10

• 65 rue du Père Lafosse
97410 Saint-Pierre
☎ 02 62 81 70 64



CHOISIR UNE FORMATION SELON SES GOÛTS

Choisir une formation, c'est choisir un métier dans lequel vous allez vous investir.



“ Dans mon métier, je voudrais...”

Pour que vous puissiez vous épanouir au fil des jours, il est important que votre métier ne soit pas choisi au hasard.

Parmi tous les éléments à prendre en compte, prenez le temps de vous interroger sur vos envies et vos centres d'intérêts...



PRÉPARER DES ALIMENTS

- Vous aimez découper, cuire, conserver ou présenter des denrées alimentaires ?
- Connaissez-vous les métiers de **Boucher(ère) / Boulanger(ère) / Charcutier(ère) / Cuisinier(ère) / Employé(e) de restauration / Glacier(ère) / Pâtissier(ère) / Poissonnier(ère)** / etc. ?
- > Pour en savoir plus sur ces métiers et leurs formations rendez-vous en [page 13](#)



ACCUEILLIR ET SERVIR DES CLIENTS

- Vous souhaitez accueillir la clientèle et assurer le service en salle dans les restaurants, cafétérias, brasseries ou hôtels ?
- Connaissez-vous les métiers de **Barman / Employé(e) de restaurant / Serveur ou serveuse / Valet ou femme de chambre** / etc. ?
- > Pour en savoir plus sur ces métiers et leurs formations rendez-vous en [page 15](#)



CULTIVER DES VÉGÉTAUX, ÉLEVER ET SOIGNER DES ANIMAUX

- Vous souhaitez entretenir, nourrir, soigner des animaux ou des plantes en veillant à leur développement et à leur reproduction ?
- Connaissez-vous les métiers de **Arboriculteur(trice) / Horticulteur(trice) / Ouvrier(ère) agricole / Ouvrier(ère) paysagiste / Palefrenier(ère)** / etc. ?
- > Pour en savoir plus sur ces métiers et leurs formations rendez-vous en [page 12](#)



FABRIQUER DES OBJETS

- Vous souhaitez découper et assembler des matériaux (bois, métal, plastique...) pour fabriquer des objets d'usage courant ?
- Connaissez-vous les métiers de **Chaudronnier(ère) / Couturier(ère) / Ferronnier(ère) / Menuisier(ère) / Métallier(ère) / Sellier(ère)** / etc. ?
- > Pour en savoir plus sur ces métiers et leurs formations rendez-vous en [page 14](#)



CONDUIRE ET PILOTER

- Vous souhaitez tenir les commandes, pour démarrer, stopper, régler la vitesse d'un véhicule ou une machine agricole ?
- Connaissez-vous les métiers de **Conducteur(trice) d'engins / Conducteur(trice) routier / Opérateur(trice) en agroalimentaire** / etc. ?
- > Pour en savoir plus sur ces métiers et leurs formations rendez-vous en [page 20](#)



CRÉER ET DESSINER

- Vous aimez créer et fabriquer de petits objets, bijoux, maquettes ou meubles à l'unité ou en petit nombre ?
- Connaissez-vous les métiers de **Bijoutier(ère) / Ébéniste / Graphiste décorateur(trice) / Joaillier(ère) / Sculpteur(trice) / Sérigraphe / Tapissier(ère)** / etc. ?
- > Pour en savoir plus sur ces métiers et leurs formations rendez-vous en [page 15](#)



BÂTIR ET CONSTRUIRE

- Vous souhaitez participer à la construction et à la rénovation de bâtiments, routes, canalisations, etc. ?
- Connaissez-vous les métiers de **Canalisateur(trice) / Constructeur(trice) de routes / Charpentier(ère) / Étancheur(euse) / Maçon(ne)** / etc. ?
- > Pour en savoir plus sur ces métiers et leurs formations rendez-vous en [page 16](#)



INSTALLER ET POSER

- Vous souhaitez participer à l'aménagement et aux travaux de finition d'un bâtiment ou d'une maison (installation de matériaux ou équipements : sanitaires, climatiseurs, électricité, peinture, carrelage, etc.) ?
- Connaissez-vous les métiers de **Carreleur(se) / Couvreur(euse) / Électricien(ne) / Frigoriste / Peintre en bâtiment / Plâtrier(ère) / Plombier(ère)** / etc. ?
- > Pour en savoir plus sur ces métiers et leurs formations rendez-vous en [page 17](#)



ASSURER L'HYGIÈNE ET LA SÉCURITÉ

- Vous souhaitez contribuer à préserver la santé en maintenant un environnement propre et sécurisé ?
- Connaissez-vous les métiers d'**Agent(e) de propreté et d'hygiène / Agent(e) de la qualité de l'eau / Agent(e) de sécurité / Blanchisseur(euse) / Gardien(ne) d'immeubles** / etc. ?
- > Pour en savoir plus sur ces métiers et leurs formations rendez-vous en [page 18](#)



VENDRE ET CONSEILLER

- Vous souhaitez rendre service et aider les clients à s'orienter dans les rayons et à identifier les objets qui leur sont nécessaires ?
- Connaissez-vous les métiers d'**Employé(e) de commerce / Fleuriste / Vendeur(euse) / Opérateur(trice) logistique** / etc. ?
- > Pour en savoir plus sur ces métiers et leurs formations rendez-vous en [page 19](#)



DONNER DES SOINS ESTHÉTIQUES

- Vous souhaitez contribuer au bien-être des personnes en réalisant des soins corporels ?
- Connaissez-vous les métiers de **Coiffeur(euse) / Esthéticien(ne)** / etc. ?
- > Pour en savoir plus sur ces métiers et leurs formations rendez-vous en [page 18](#)



ACCOMPAGNER ET AIDER

- Vous souhaitez aider ou accompagner des enfants, des personnes âgées ou handicapées dans les activités de la vie quotidienne ?
- Connaissez-vous les métiers d'**Agent(e) spécialisé(e) de la petite enfance / Assistant(e) technique de vie / Employé(e) de services** / etc. ?
- > Pour en savoir plus sur ces métiers et leurs formations rendez-vous en [page 20](#)



RÉPARER ET DÉPANNER

- Vous souhaitez établir identifier des pannes et être capable d'effectuer les réparations nécessaires ?
- Connaissez-vous les métiers d'**Agent(e) de maintenance / Carrossier(ère) / Conducteur(trice) de machines agricoles / Garagiste** / etc. ?
- > Pour en savoir plus sur ces métiers et leurs formations rendez-vous en [page 21](#)

JOUONS AVEC LES MÉTIERS

Savez-vous que votre CAP pourrait vous permettre de faire plusieurs métiers ?

Prenons le temps de jouer avec les métiers et les formations pour apprendre à mieux les connaître.

CONSIGNE > Dans chaque grille se cachent plusieurs métiers accessibles après avoir validé l'un des CAP proposé dans notre académie. Seriez-vous capable de les retrouver ?

Si je valide un CAP agricole **Agricultures des régions chaudes**, je pourrai exercer par exemple, l'un des 4 métiers à retrouver dans cette grille...

E	A	Q	W	G	H	P
U	Q	F	J	V	O	E
M	U	H	Y	F	R	B
T	A	C	I	É	T	N
D	C	J	O	L	I	R
R	U	K	U	O	C	U
É	L	E	V	E	U	R
S	T	D	R	I	L	A
A	R	X	I	Y	T	M
U	I	G	E	T	E	V
O	C	M	R	A	U	O
P	E	S	Z	H	R	A

Aquaculteur ; Ouvrier ; Eleveur ; Horticulteur ; Agriculteur

Si je valide un CAP **Équipier polyvalent du commerce**, je pourrai exercer par exemple, l'un des 3 métiers à retrouver dans cette grille...

C	Y	G	U	C	F	A	N
O	F	I	E	N	H	M	R
M	A	T	T	R	A	V	U
M	C	L	T	Q	K	E	R
E	A	Q	I	X	L	N	A
R	D	S	S	B	D	D	M
C	A	I	S	S	I	E	R
A	E	H	E	P	U	U	V
N	K	L	Z	R	G	R	O
T	C	U	W	X	O	T	A
E	C	U	W	X	R	I	N

Cassier ; Commerçant ; Vendeur

Si je valide un CAP **Peintre-applicateur de revêtements**, je pourrai exercer par exemple, l'un des 3 métiers à retrouver dans cette grille...

S	Y	M	E	N	H	T	W
D	F	O	P	R	Z	A	E
T	A	Q	I	Q	J	J	C
G	C	U	W	X	R	S	N
I	A	E	E	B	M	O	R
R	D	T	F	G	H	L	Q
E	I	T	B	I	J	I	X
P	E	I	N	T	R	E	B
U	R	S	K	L	Z	R	G
P	F	T	A	Q	W	E	I
H	O	E	J	S	M	N	X

Facadier ; Peintre en bâtiment ; Solitaire

Si je valide un CAP **Serrurier métallier**, je pourrai exercer par exemple, l'un des 4 métiers à retrouver dans cette grille...

M	A	C	H	I	N	I	S	T	E
O	N	H	Z	S	A	Z	R	J	P
P	W	A	J	O	E	V	L	M	I
S	E	R	R	U	R	I	E	R	E
F	C	P	M	D	K	G	U	B	E
H	N	E	H	E	P	A	H	X	F
A	R	N	J	U	L	Z	T	G	B
K	Q	T	I	S	Q	X	C	A	M
L	X	I	Y	E	N	K	J	H	G
D	B	E	T	F	A	R	P	S	D
M	G	R	Z	S	N	L	O	J	H

Charpentier ; Machiniste ; Serrurier ; Soudeuse

INDEX DES FORMATIONS

Au fil des pages découvrez les formations proposées dans notre académie.

CAP

A ccompagnement éducatif petite enfance	20	M açon	16
Agent de la qualité de l'eau	18	Maintenance de bâtiments de collectivités	21
Agent de propreté et d'hygiène	18	Maintenance des matériels	21
Agent de sécurité	18	Maintenance des véhicules	21
Art du bois	15	Maritime	19
Art et techniques de la bijouterie	15	Menuisier aluminium, verre	14
Assistant technique en milieu familial et collectif	20	Menuisier fabricant de menuiserie, mobilier et agencement	14
		Menuisier installateur	14
B oucher	13	Métiers de la blanchisserie	18
Boulangier	13	Métiers de la coiffure	18
		Métiers de la mode - vêtement flou	14
C arreleur-mosaïste	17	Métiers du plâtre et de l'isolation	17
Charcutier-traiteur	13	Monteur/se en installations sanitaires	17
Charpentier bois	16	O pérateur/opératrice logistique	19
Commercialisation et services en hôtel-café-restaurant	15	P âtissier	13
Conducteur d'engins : travaux publics et carrières	20	Peintre applicateur de revêtements	17
Conducteur d'installations de production	20	Peinture en carrosserie	21
Conducteur routier marchandises	20	Poissonnier écailler	13
Constructeur bois	16	Production et service en restaurations (rapide, collective, cafétéria)	13
Constructeur de routes	16	R éalisations industrielles en chaudronnerie ou soudage	14
Constructeur de réseaux de canalisations de travaux publics	16	Réparation des carrosseries	21
Constructeur d'ouvrages en béton armé	17	S ellerie générale	14
Couvreur	17	Sérigraphie industrielle	15
Cuisine	13	Serrurier métallier	14
		Signalétique et décors graphiques	15
É béniste	15	T apissier - tapissière d'ameublement en décor	15
Électricien	17		
Équipier polyvalent du commerce	19		
Esthétique cosmétique parfumerie	18		
Étanchéité du bâtiment et des travaux publics	16		
F erronnier d'art	14		
Fleuriste	19		
G lacier-fabricant	13		
I nstallateur en froid et conditionnement d'air	17		

CAP AGRICOLE

A gricultures des régions chaudes	12
J ardinier paysagiste	12
M étiers de l'agriculture	12
O pérateur en industries agro-alimentaires	20
P alefrenier soigneur	12
S ervices aux personnes et vente en espace rural	20

DES CAP POUR DES MÉTIERS

Découvrez l'offre de formation de La Réunion en fonction de vos goûts et centres d'intérêts. Les métiers sur lesquels ces formations débouchent sont accessibles aux filles et garçons.

CULTIVER DES VÉGÉTAUX, ÉLEVER ET SOIGNER DES ANIMAUX

Vous souhaitez entretenir, nourrir, soigner des animaux ou des plantes en veillant à leur développement et à leur reproduction ?



CAP AGRICOLE AGRICULTURES DES RÉGIONS CHAUDES

▪ *spécialités : productions animales*

En intégrant ce CAP agricole, vous pourrez apprendre à travailler au sein d'une production animale (élevage de bovins, porcins, volailles, lapins, etc.). Vous apprendrez comment prendre soin des animaux, mais aussi à participer à la culture du fourrage, à l'entretien des bâtiments et des équipements de l'élevage.

↳ **Temps plein**

- Lycée agricole
Saint-Joseph | Tél 02 62 56 50 40

↳ **Apprentissage**

- CFA agricole
Saint-Paul | Tél 02 62 45 22 69

▪ *spécialités : polyculture élevage*

En intégrant ce CAP agricole, vous pourrez apprendre à intervenir à toutes les étapes de l'élevage. Vous serez en charge de l'alimentation des animaux et vous veillerez à leurs développements : l'engraissement et la gestation.

↳ **Alternance sous statut scolaire**

- Maison familiale rurale de l'Est
Saint-André | Tél 02 62 46 01 88

▪ *spécialités : productions végétales*

En intégrant ce CAP agricole, vous pourrez apprendre à réaliser les opérations de préparation des sols (défoncement, labour, travail superficiel, etc.) et vous participerez à la mise en place des cultures : plantation, repiquage, empotage...

↳ **Temps plein**

- Lycée agricole
Saint-Joseph | Tél 02 62 56 50 40

↳ **Apprentissage**

- CFA agricole
Saint-Paul | Tél 02 62 45 22 69
- CFA agricole
Saint-Joseph | Tél 02 62 56 19 80

CAP AGRICOLE JARDINIER PAYSAGISTE

En intégrant ce CAP agricole, vous pourrez apprendre à entretenir (tonte, taille, désherbage, etc.) et aménager (plantation, arrosage, etc.) des jardins, espaces verts ou des espaces naturels à l'aide d'outils manuels ou motorisés.

↳ **Alternance sous statut scolaire**

- Maison familiale rurale
Saint-Pierre | Tél 02 62 49 77 25

↳ **Apprentissage**

- CFA agricole
Saint-Paul | Tél 02 62 45 22 69

CAP AGRICOLE MÉTIERS DE L'AGRICULTURE

▪ *spécialité : productions végétales (arboriculture, horticulture)*

En intégrant ce CAP agricole, vous pourrez apprendre à mettre en place des cultures de fruits et de légumes. Vous serez capable de semer, tailler, récolter et conditionner les différentes productions. Vous apprendrez également à utiliser et entretenir le matériel agricole.

↳ **Alternance sous statut scolaire**

- Maison familiale rurale de l'Est
Saint-André | Tél 02 62 46 01 88
- Maison familiale rurale
Saint-Pierre | Tél 02 62 49 77 25

↳ **Apprentissage**

- CFA agricole
Saint-Joseph | Tél 02 62 56 19 80

CAP AGRICOLE PALEFRENIER SOIGNEUR

En intégrant ce CAP agricole, vous pourrez apprendre à prendre soins des chevaux (toilette, alimentation, soins vétérinaires élémentaires) mais aussi de son environnement en participant à l'entretien des écuries et du matériel (sellerie, manèges, harnais). Vous pourrez travailler dans les haras, les exploitations d'élevage de chevaux, les centres équestres, etc.

↳ **Apprentissage**

- CFA agricole
Saint-Paul | Tél 02 62 45 22 69

PRÉPARER DES ALIMENTS

Vous aimez découper, cuire, conserver ou présenter des denrées alimentaires ?



CAP GLACIER-FABRICANT

En intégrant ce CAP, vous pourrez apprendre à préparer des glaces, des sorbets, des mousses, des entremets...

Vous pourrez travailler dans une boutique artisanale, une pâtisserie ou dans un restaurant.

↳ Apprentissage

- URMA, Université régionale des métiers et de l'artisanat
Saint-Denis | Tél 02 62 28 18 30

CAP BOUCHER

En intégrant ce CAP, vous pourrez apprendre à préparer des animaux destinés à être consommés.

Vous apprendrez à découper et transformer les viandes, mais aussi à conseiller les clients sur leurs achats et leurs façons de cuisiner.

↳ Apprentissage

- URMA, Université régionale des métiers et de l'artisanat
Saint-Denis | Tél 02 62 28 18 30

CAP CUISINE

En intégrant ce CAP, vous pourrez apprendre à réaliser des plats, sauces et desserts.

Vous apprendrez à gérer vos stocks de provisions et à entretenir cuisine et ustensiles dans le respect des règles d'hygiène et de sécurité.

↳ Temps plein

- Lycée hôtelier La Renaissance
Saint-Paul | Tél 02 62 55 43 00

↳ Apprentissage

- CCI Pôle formation Centhor
Saint-Paul | Tél 02 62 22 85 00

CAP PÂTISSIER

En intégrant ce CAP, vous pourrez apprendre à confectionner des gâteaux, des friandises, des glaces, ou encore des entremets à base de chocolat, sucre et pâte d'amande, etc.

↳ Temps plein

- Lycée hôtelier La Renaissance
Saint-Paul | Tél 02 62 55 43 00

↳ Apprentissage

- URMA, Université régionale des métiers et de l'artisanat
Saint-Denis | Tél 02 62 28 18 30
- URMA, Université régionale des métiers et de l'artisanat
Saint-Pierre | Tél 02 62 70 08 60 ou 96 12 65

CAP BOULANGER

En intégrant ce CAP, vous pourrez apprendre les différentes étapes de la fabrication du pain (pétrissage de la pâte, fermentation, façonnage des «pâtons», enfournement, cuisson), mais aussi des viennoiseries (croissants, brioches...), et des produits salés (sandwiches, pizzas...).

↳ Temps plein

- Lycée hôtelier La Renaissance
Saint-Paul | Tél 02 62 55 43 00

↳ Apprentissage

- URMA, Université régionale des métiers et de l'artisanat
Saint-Denis | Tél 02 62 28 18 30

CAP PRODUCTION ET SERVICE EN RESTAURATIONS (rapide, collective, cafétéria)

En intégrant ce CAP, vous pourrez apprendre à préparer, conditionner et servir des plats cuisinés.

Les agents de restauration participent également au nettoyage des locaux et du matériel et peuvent également tenir la caisse de l'établissement.

↳ Temps plein

- Lycée Léon de Lepervanche
Le Port | Tél 02 62 42 75 75
- Lycée Victor Schoelcher
Saint-Louis | Tél 02 62 91 95 95
- Lycée de Vue Belle
Saint-Paul | Tél 02 62 33 69 33
- Lycée François de Mahy
Saint-Pierre | Tél 02 62 35 75 20

↳ Apprentissage

- CCI Pôle formation Centhor
Saint-Paul | Tél 02 62 22 85 00
- CCI Pôle formation Nord
Sainte-Clotilde | Tél 02 62 48 35 05

CAP CHARCUTIER-TRAITEUR

En intégrant ce CAP, vous pourrez apprendre à confectionner des préparations à base de viandes (pâtés, rillettes, saucissons, etc.) ou d'autres matières premières (volailles, poissons, légumes, etc.) et fabriquer chaque jour des plats cuisinés prêts à être emportés par les clients...

↳ Apprentissage

- URMA, Université régionale des métiers et de l'artisanat
Saint-Denis | Tél 02 62 28 18 30

CAP POISSONNIER ÉCAILLER

En intégrant ce CAP, vous pourrez apprendre à connaître de très nombreux poissons et crustacés d'eau douce et d'eau de mer. Vous pourrez apprendre à les conserver (par réfrigération, salage, fumage), les préparer (vidage, écaillage, filetage, ...) et les cuisiner.

↳ Apprentissage

- URMA, Université régionale des métiers et de l'artisanat
Saint-Denis | Tél 02 62 28 18 30

INFO +

Ce document est régulièrement mis à jour sur www.onisep.fr/reunion

FABRIQUER DES OBJETS

Vous souhaitez découper et assembler des matériaux (bois, métal, plastique...) pour fabriquer des objets d'usage courant ?



CAP RÉALISATIONS INDUSTRIELLES EN CHAUDRONNERIE OU SOUDAGE

En intégrant ce CAP, vous pourrez apprendre à tracer, découper, percer et mettre en forme des feuilles de métal puis, à réaliser le montage et l'assemblage par soudure, rivetage ou boulonnage.

↳ Temps plein

- Lycée Léon de Lepervanche
Le Port | Tél 02 62 42 75 75

CAP MÉTIERS DE LA MODE VÊTEMENT FLOU

En intégrant ce CAP, vous pourrez apprendre à prendre les mesures d'une personne, concevoir un «patron», préparer des tissus, effectuer des essayages ou encore faire des retouches.

↳ Temps plein

- Lycée Patu de Rosemont
Saint-Benoît | Tél 02 62 92 95 20
- Lycée de Vue Belle
Saint-Paul | Tél 02 62 33 69 33
- Lycée François de Mahy
Saint-Pierre | Tél 02 62 35 75 20
- Lycée Isnelle Amelin
Sainte-Marie | Tél 02 62 93 17 00

CAP FERRONNIER D'ART

En intégrant ce CAP, vous pourrez apprendre à réaliser tous types d'ouvrages en fer forgé (copies d'œuvres anciennes ou créations contemporaines) destinés à la décoration intérieure (chenets, tables, lampadaires, objets...) ou extérieure (rampes, grilles, portails...).

↳ Temps plein

- SEP du lycée de Bel Air
Sainte-Suzanne | Tél 02 62 98 05 19

CAP MENUISIER FABRICANT DE MENUISERIE, MOBILIER ET AGENCEMENT

En intégrant ce CAP, vous pourrez apprendre à réaliser des portes, fenêtres, placards et parquets en bois ou autres matériaux (plastique ou aluminium).

Vous apprendrez à relever des mesures et comprendre des plans de montage, effectuer des coupes, assembler et réaliser la finition d'un produit.

↳ Temps plein

- Lycée Patu de Rosemont
Saint-Benoît | Tél 02 62 92 95 20
- Lycée l'Horizon
Saint-Denis | Tél 02 62 48 44 60
- Lycée Paul Langevin
Saint-Joseph | Tél 02 62 56 69 20
- Lycée Roches Maigres
Saint-Louis | Tél 02 62 91 28 50

↳ Apprentissage

- URMA, Université régionale des métiers et de l'artisanat
Saint-André | Tél 02 62 46 62 00
- URMA, Université régionale des métiers et de l'artisanat
Saint-Pierre | Tél 02 62 70 08 60 ou 96 12 65

CAP MENUISIER INSTALLATEUR

En intégrant ce CAP, vous pourrez apprendre à fabriquer et installer les pièces d'adaptation et d'ajustement des menuiseries et du mobilier (portes, fenêtres, volets, placards, escaliers...).

Vous apprendrez à réaliser des travaux d'isolation et d'étanchéité.

↳ Temps plein

- Lycée Roches Maigres
Saint-Louis | Tél 02 62 91 28 50

CAP MENUISIER ALUMINIUM, VERRE

En intégrant ce CAP, vous pourrez apprendre à assembler différents matériaux (aluminium, verre, matériaux de synthèse...) et réaliser des aménagements intérieurs : miroirs, pare-douches, fenêtres, portes, vérandas, etc.

↳ Temps plein

- Lycée Paul Langevin
Saint-Joseph | Tél 02 62 56 69 20
- SEP du lycée de Bel Air
Sainte-Suzanne | Tél 02 62 98 05 19

↳ Apprentissage

- URMA, Université régionale des métiers et de l'artisanat
Saint-André | Tél 02 62 46 62 00

CAP SERRURIER MÉTALLIER

En intégrant ce CAP, vous pourrez apprendre à travailler les métaux utilisés dans le bâtiment :

- la serrurerie pour faire des portes blindées, des grilles de protection, des clôtures,
- la menuiserie métallique pour faire des charpentes métalliques, des cloisons, des escaliers, des rampes...

↳ Temps plein

- SEP du lycée Boisjoly Potier
Le Tampon | Tél 02 62 57 90 30
- Lycée Roches Maigres
Saint-Louis | Tél 02 62 91 28 50
- SEP du lycée de Bel Air
Sainte-Suzanne | Tél 02 62 98 05 19

↳ Apprentissage

- URMA, Université régionale des métiers et de l'artisanat
Saint-Denis | Tél 02 62 28 18 30

CAP SELLERIE GÉNÉRALE

En intégrant ce CAP, vous pourrez apprendre à fabriquer des revêtements de sièges de véhicules automobiles, des stores, des angles et voileries, des chapiteaux en travaillant des matières variées (bois, cuirs, tissus, plastique, fibres de verre...).

↳ Apprentissage

- URMA, Université régionale des métiers et de l'artisanat
Saint-Paul | Tél 02 62 55 68 55

ACCUEILLIR ET SERVIR DES CLIENTS

Vous souhaitez accueillir la clientèle et assurer le service en salle dans les restaurants, cafétérias, brasseries ou hôtels ?



CAP COMMERCIALISATION ET SERVICES EN HÔTEL-CAFÉ-RESTAURANT

En intégrant ce CAP, vous pourrez apprendre à devenir un ou une employé-e polyvalent-e capable d'accueillir la clientèle, de participer au nettoyage des locaux, ou encore au service dans la salle de restaurant notamment dans le cadre des petits-déjeuners.

↳ Temps plein

- Lycée hôtelier La Renaissance
Saint-Paul | Tél 02 62 55 43 00

↳ Apprentissage

- CCI Pôle formation Centhor
Saint-Paul | Tél 02 62 22 85 00

CRÉER ET DESSINER

Vous aimez créer et fabriquer de petits objets, bijoux, maquettes ou meubles ?

CAP ART DU BOIS

- option : sculpteur ornementaliste

En intégrant ce CAP, vous pourrez apprendre à réaliser, à partir de croquis, l'ornementation de meubles, des éléments de décoration pour l'architecture intérieure (boiseries, manteaux de cheminée, portes, balustrades, objets décoratifs, etc.).

↳ Temps plein

- Lycée Roches Maigres
Saint-Louis | Tél 02 62 91 28 50



CAP ART ET TECHNIQUES DE LA BIJOUTERIE

- option : bijouterie-joaillerie

En intégrant ce CAP, vous pourrez apprendre à réaliser des bijoux en assemblant divers éléments (métaux, pierres...) ou de démonter et transformer des bijoux existants.

↳ Temps plein

- Lycée Léon de Lepervanche
Le Port | Tél 02 62 42 75 75

CAP SIGNALÉTIQUE ET DÉCORS GRAPHIQUES

En intégrant ce CAP, vous pourrez apprendre à réaliser des panneaux publicitaires ou décoratifs grâce à des découpes pilotées par ordinateur, de l'aéroglyphie ou encore de la peinture.

↳ Temps plein

- SEP du lycée de Bois d'Olive
Saint-Pierre | Tél 02 62 49 89 60

CAP TAPISSIER - TAPISSIÈRE D'AMEUBLEMENT EN DÉCOR

En intégrant ce CAP, vous pourrez apprendre à réaliser ou remettre en état des pièces d'ameublement (rideaux, décors de lit, tentures murales, stores...).

↳ Temps plein

- Lycée de Vue Belle
Saint-Paul | Tél 02 62 33 69 33

CAP ÉBÉNISTE

En intégrant ce CAP, vous pourrez apprendre à découper, raboter, monter, teinter des pièces de bois. L'ébéniste sait déchiffrer un plan technique, connaît la géométrie et a des notions d'histoire de l'art.

↳ Temps plein

- Lycée Jean Perrin
Saint-André | Tél 02 62 58 84 40
- Lycée Roches Maigres
Saint-Louis | Tél 02 62 91 28 50

↳ Apprentissage (en 3 ans)

- URMA
Saint-Pierre | Tél 02 62 70 08 60

CAP SÉRIGRAPHIE INDUSTRIELLE

En intégrant ce CAP, vous pourrez apprendre à imprimer des textes ou des images sur des objets de toutes sortes comme flacons, affiches publicitaires, puces électroniques etc.

↳ Apprentissage

- URMA, Université régionale des métiers et de l'artisanat
Saint-Paul | Tél 02 62 55 68 55

CONSTRUIRE ET BÂTIR

Vous souhaitez participer à la construction et à la rénovation de bâtiments, routes, canalisations ?



CAP CONSTRUCTEUR DE RÉSEAUX DE CANALISATIONS DE TRAVAUX PUBLICS

En intégrant ce CAP, vous pourrez apprendre à construire et entretenir les réseaux de canalisations pour l'adduction d'eau potable, la distribution d'eau industrielle, la collecte d'eaux usées.

↳ Temps plein

- SEP du lycée de Bois d'Olive
Saint-Pierre | Tél 02 62 49 89 60
- Lycée l'Horizon
Saint-Denis | Tél 02 62 48 44 60

↳ Apprentissage

- URMA, Université régionale des métiers et de l'artisanat
Saint-André | Tél 02 62 46 62 00

CAP CONSTRUCTEUR DE ROUTES

En intégrant ce CAP, vous pourrez apprendre à participer à la construction et à l'entretien des routes et des autoroutes ainsi que d'autres surfaces comme les pistes d'aérodromes, parkings, quais de chargement...

↳ Apprentissage

- URMA, Université régionale des métiers et de l'artisanat
Saint-André | Tél 02 62 46 62 00

CAP CONSTRUCTEUR BOIS

En intégrant ce CAP, vous pourrez apprendre à fabriquer les structures lourdes qui font la solidité de l'ensemble d'un bâtiment. En atelier, vous apprendrez à assembler et traiter les différentes pièces des ouvrages (charpentes, poutres, bardages, parquets, escaliers...) avant de les installer dans un chantier.

↳ Temps plein

- Lycée l'Horizon
Saint-Denis | Tél 02 62 48 44 60
- Lycée Paul Langevin
Saint-Joseph | Tél 02 62 56 69 20

↳ Apprentissage

- URMA, Université régionale des métiers et de l'artisanat
Saint-André | Tél 02 62 46 62 00

CAP CHARPENTIER BOIS

En intégrant ce CAP, vous pourrez apprendre à choisir le bois, à tracer et tailler les différentes pièces, puis les assembler pour former la charpente qui sera posée sur le chantier.

↳ Temps plein

- SEP du Lycée Jean Hinglo
Le Port | Tél 02 62 71 19 00
- Lycée Patu de Rosemont
Saint-Benoît | Tél 02 62 92 95 20

↳ Apprentissage

- URMA, Université régionale des métiers et de l'artisanat
Saint-André | Tél 02 62 46 62 00
- CFAA, Lycée Jean Hinglo
Le Port | Tél 02 62 71 19 00
- CFAA, Lycée Patu de Rosemont
Saint-Benoît | Tél 02 62 92 95 20

CAP ÉTANCHEUR DU BÂTIMENT ET DES TRAVAUX PUBLICS

En intégrant ce CAP, vous pourrez apprendre à assurer l'étanchéité de la voirie ou d'ouvrages d'art (ponts, barrages...).

Vous travaillerez dans le bâtiment et les travaux publics en tant que spécialiste de l'isolation en vue de rendre les bâtiments étanches à l'eau, au bruit, à la chaleur...

↳ Apprentissage

- URMA, Université régionale des métiers et de l'artisanat
Saint-André | Tél 02 62 46 62 00

CAP CONSTRUCTEUR D'OUVRAGES EN BÉTON ARMÉ

En intégrant ce CAP, vous pourrez participer à la réalisation d'éléments préfabriqués (poteaux, portes, dalles, panneaux, escaliers, etc.) ou à la construction de grands ouvrages (ponts, barrages, centrales électriques, usines, réservoirs, etc.).

↳ Temps plein

- SEP du Lycée Jean Hinglo
Le Port | Tél 02 62 71 19 00

CAP MAÇON

En intégrant ce CAP, vous pourrez participer à la construction des bâtiments à partir de blocs de béton, de briques, de poutrelles. Vous apprendrez à réaliser des coffrages (sortes de moules où on coule le béton), à préparer le béton ou encore à effectuer des enduits.

↳ Temps plein

- SEP du lycée Paul Moreau
Bras-Panon | Tél 02 62 51 61 61
- Lycée Roches Maigres
Saint-Louis | Tél 02 62 91 28 50

↳ Apprentissage

- URMA, Université régionale des métiers et de l'artisanat
Saint-André | Tél 02 62 46 62 00
- URMA, Université régionale des métiers et de l'artisanat
Saint-Pierre | Tél 02 62 70 08 60 ou 96 12 65

INSTALLER ET POSER

Vous souhaitez participer à l'aménagement et aux travaux de finition d'un bâtiment ou d'une maison (installation de matériaux ou équipements : sanitaires, climatiseurs, électricité, etc.) ?



CAP CARRELEUR-MOSAÏSTE

En intégrant ce CAP, vous pourrez réaliser le revêtement des sols et des murs aussi bien à l'intérieur (cuisines, salles de bains...) qu'à l'extérieur (façades, terrasses...).

Vous apprendrez à préparer le support, découper et poser les carreaux, vérifier la qualité technique et esthétique de votre travail.

↳ Temps plein

- Lycée l'Horizon
Saint-Denis | Tél 02 62 48 44 60
- Lycée Roches Maigres
Saint-Louis | Tél 02 62 91 28 50

↳ Apprentissage

- URMA, Université régionale des métiers et de l'artisanat
Saint-André | Tél 02 62 46 62 00

CAP COUVREUR

En intégrant ce CAP, vous pourrez travailler sur les toits des maisons pour la pose ou la réparation de la toiture. Vous apprendrez à poser un échafaudage, préparer la toiture (isolants sous le toit, lattes en bois pour fixer les tuiles), poser les tuiles, les ardoises, les tôles et appliquer des produits de protection.

↳ Temps plein

- SEP du Lycée Jean Hinglo
Le Port | Tél 02 62 71 19 00

↳ Apprentissage

- CFAA, Lycée Jean Hinglo
Le Port | Tél 02 62 71 19 00

CAP ÉLECTRICIEN

En intégrant ce CAP, vous pourrez réaliser les installations électriques des logements, bureaux, ou entreprises industrielles. Vous apprendrez à travailler d'après des plans, à tracer les emplacements des éléments, puis à les mettre en place en vue de les raccorder.

↳ Temps plein

- Lycée Léon de Lepervanche
Le Port | Tél 02 62 42 75 75
- SEP du lycée Roland Garros
Le Tampon | Tél 02 62 57 81 00
- Lycée Jean Perrin
Saint-André | Tél 02 62 58 84 40
- Lycée Amiral Lacaze
Saint-Denis | Tél 02 62 28 37 75
- Lycée Paul Langevin
Saint-Joseph | Tél 02 62 56 69 20
- Lycée Roches Maigres
Saint-Louis | Tél 02 62 91 28 50

↳ Apprentissage

- URMA
Le Port | Tél 02 62 42 10 31

CAP INSTALLATEUR EN FROID ET CONDITIONNEMENT D'AIR

En intégrant ce CAP, vous apprendrez, à l'aide d'un plan, à effectuer le montage d'appareils permettant d'obtenir de l'air froid, la pose des tuyaux et des câbles, des robinets, le réglage et le contrôle des engins, leur entretien, leur réparation.

↳ Temps plein

- SEP du lycée Paul Moreau
Bras-Panon | Tél 02 62 51 61 61
- Lycée l'Horizon
Saint-Denis | Tél 02 62 48 44 60
- Lycée Roches Maigres
Saint-Louis | Tél 02 62 91 28 50

↳ Apprentissage

- URMA
Le Port | Tél 02 62 42 10 31

CAP PEINTRE APPLICATEUR DE REVÊTEMENTS

En intégrant ce CAP, vous pourrez participer à la finition ou la remise en état d'un bâtiment.

Vous apprendrez à préparer les murs avant d'y appliquer, selon la commande, peinture ou tapisserie.

↳ Temps plein

- SEP du lycée Paul Moreau
Bras-Panon | Tél 02 62 51 61 61
- Lycée privé Saint-François Xavier
Saint-Denis | Tél 02 62 23 53 86
- Lycée Roches Maigres
Saint-Louis | Tél 02 62 91 28 50

↳ Apprentissage

- URMA, Université régionale des métiers et de l'artisanat
Saint-André | Tél 02 62 46 62 00

CAP MÉTIERS DU PLÂTRE ET DE L'ISOLATION

En intégrant ce CAP, vous apprendrez à réaliser des doublages, cloisons, plafonds et sols. Vous apprendrez à monter des cloisons en briques ou préfabriquées (plaques) et à préparer des surfaces parfaitement lisses pour les menuisiers et les peintres.

↳ Temps plein

- Lycée privé Saint-François Xavier
Saint-Denis | Tél 02 62 23 53 86
- SEP du lycée de Bois d'Olive
Saint-Pierre | Tél 02 62 49 89 60

↳ Apprentissage

- URMA, Université régionale des métiers et de l'artisanat
Saint-André | Tél 02 62 46 62 00

CAP MONTEUR/SE EN INSTALLATIONS SANITAIRES

En intégrant ce CAP, vous apprendrez à effectuer le raccordement des tuyaux du réseau d'eau d'une maison (lavabos, éviers, douches, baignoires). Vous apprendrez également à effectuer les réparations nécessaires en cas de fuite.

↳ Temps plein

- SEP du lycée Paul Moreau
Bras-Panon | Tél 02 62 51 61 61
- Lycée l'Horizon
Saint-Denis | Tél 02 62 48 44 60
- Lycée Roches Maigres
Saint-Louis | Tél 02 62 91 28 50

↳ Apprentissage

- URMA
Saint-André | Tél 02 62 46 62 00

DONNER DES SOINS ESTHÉTIQUES

Vous souhaitez contribuer au bien-être des personnes en réalisant des soins corporels ?



CAP MÉTIERS DE LA COIFFURE

En intégrant ce CAP, vous apprendrez les techniques courantes permettant de coiffer hommes, femmes et enfants : coupe, brushing, permanente, coloration...

↳ Temps plein

- Lycée Isnelle Amelin
Sainte-Marie | Tél 02 62 93 17 00

↳ Apprentissage

- URMA
Saint-Denis | Tél 02 62 28 18 30
- URMA
Saint-Pierre | Tél 02 62 70 08 60 ou 96 12 65

CAP ESTHÉTIQUE COSMÉTIQUE PARFUMERIE

En intégrant ce CAP, vous apprendrez à identifier les différents types de peau (sèche, grasse, mixte, etc.), et à connaître et conseiller les produits de beauté et les techniques de soin pour accompagner au mieux vos clients.

↳ Temps plein

- Lycée Isnelle Amelin
Sainte-Marie | Tél 02 62 93 17 00

↳ Apprentissage

- URMA
Saint-Denis | Tél 02 62 28 18 30
- URMA
Saint-Pierre | Tél 02 62 70 08 60 ou 96 12 65

ASSURER L'HYGIÈNE ET LA SÉCURITÉ

Vous souhaitez contribuer à préserver la santé en maintenant un environnement propre et sécurisé ?

CAP AGENT DE PROPRETÉ ET D'HYGIÈNE

En intégrant ce CAP, vous apprendrez les étapes de nettoyage (lavage, lustrage, etc.) et de remise en état (décapage, désinfection) de différents locaux (bureaux, grands magasins, hôpitaux, etc.).

↳ Temps plein

- Lycée Julien de Rontaunay
Saint-Denis | Tél 02 62 90 90 30
- Lycée Victor Schœlcher
Saint-Louis | Tél 02 62 91 95 95

↳ Apprentissage

- CFAA, UFA du lycée Vue Belle
Saint-Paul | Tél 02 62 33 69 33
- CFAA, Lycée Julien de Rontaunay
Saint-Denis | Tél 02 62 90 90 30
- URMA, Université régionale des métiers et de l'artisanat
Saint-Denis | Tél 02 62 28 18 30



CAP AGENT DE SÉCURITÉ

En intégrant ce CAP, vous apprendrez à assurer la surveillance de jour comme de nuit, de marchandises, locaux, équipements et personnes contre les actes de malveillance (vols, dégradations...) ou les négligences (incendies, inondations...).

↳ Temps plein

- Lycée Amiral Lacaze
Saint-Denis | Tél 02 62 28 37 75
- SEP du lycée Pierre Lagourgue
Le Tampon | Tél 02 62 96 49 49
- Lycée Patu de Rosemont
Saint-Benoît | Tél 02 62 92 95 20
- Lycée privé Saint-François Xavier
Saint-Denis | Tél 02 62 23 53 86

CAP MÉTIERS DE LA BLANCHISSERIE

En intégrant ce CAP, vous apprendrez toutes les étapes de l'entretien et du traitement du linge, de la réception, au lavage en passant par le séchage, repassage, pressage et pliage.

↳ Apprentissage

- CFAA, LP Patu de Rosemont
Saint-Benoît | Tél 02 62 92 95 20

CAP AGENT DE LA QUALITÉ DE L'EAU

En intégrant ce CAP, vous apprendrez à intervenir dans le traitement et la distribution des eaux potables et industriels. Vous serez capable de préparer les installations : robinetterie, compteurs, dispositifs de mesure et effectuer les réglages, la mise en marche et l'arrêt des machines.

↳ Temps plein

- SEP du lycée Saint Paul IV
Saint-Paul | Tél 02 62 33 06 50

VENDRE ET CONSEILLER

Vous souhaitez rendre service et aider les clients à s'orienter dans les rayons et à identifier les objets qui leurs sont nécessaires ?



CAP FLEURISTE

En intégrant ce CAP, vous apprendrez à réaliser des arrangements floraux (avec techniques de dressage, montage et piquage). Vous apprendrez à vous approvisionner en fleurs coupées, plantes vertes et arbustes et les stocker dans des conditions idéales (lumière, température). Ce métier nécessite un sens de l'esthétique.

↳ Apprentissage

- URMA, Université régionale des métiers et de l'artisanat
Saint-Paul | Tél 02 62 55 68 55

CAP OPÉRATEUR/OPÉRATRICE LOGISTIQUE

En intégrant ce CAP, vous apprendrez à assurer des commandes de la réception à l'expédition des marchandises (déchargement, stockage et préparation etc.).

↳ Temps plein

- Lycée Léon de Lepervanche
Le Port | Tél 02 62 42 75 75
- Lycée François de Mahy (en 1 an)
Saint-Pierre | Tél 02 62 35 75 20
- SEP du Lycée Moulin Joli
La Possession | Tél 02 62 22 14 14
- SEP du Lycée Georges Brassens
Saint-Denis | Tél 02 62 92 47 10

↳ Apprentissage

- URMA, Université régionale des métiers et de l'artisanat
Saint-Paul | Tél 02 62 55 68 55

CAP ÉQUIPIER POLYVALENT DU COMMERCE

En intégrant ce CAP, vous apprendrez les différentes techniques de commercialisation de produits ou de services (approvisionnement, étiquetage, mise en rayon, stockage, etc.).

↳ Temps plein

- SEP du Lycée Boisjoly Potier
Le Tampon | Tél 02 62 57 90 30
- SEP du Lycée Georges Brassens
Saint-Denis | Tél 02 62 92 47 10
- SEP du Lycée Nelson Mandela
Saint-Benoît | Tél 02 62 92 96 81
- SEP du Lycée Saint-Exupéry
Les Avirons | Tél 02 62 38 09 16
- Lycée hôtelier La Renaissance
Saint-Paul | Tél 02 62 55 43 00
- Lycée Jean Perrin
Saint-André | Tél 02 62 58 84 40
- Lycée Julien de Rontaunay
Saint-Denis | Tél 02 62 90 90 30
- Lycée Léon de Lepervanche
Le Port | Tél 02 62 42 75 75
- Lycée l'Horizon
Saint-Denis | Tél 02 62 48 44 60
- Lycée Patu de Rosemont
Saint-Benoît | Tél 02 62 92 95 20
- Lycée Paul Langevin
Saint-Joseph | Tél 02 62 56 69 20
- Lycée Victor Schœlcher
Saint-Louis | Tél 02 62 91 95 95
- Lycée de Vue Belle
Saint-Paul | Tél 02 62 33 69 33

• Lycée François de Mahy

Saint-Pierre | Tél 02 62 35 75 20

• Lycée Isnelle Amelin

Sainte-Marie | Tél 02 62 93 17 00

• Lycée Mémona Hintermann-Afféjee

Saint-Denis | Tél 02 62 98 24 25

• Lycée privé Cluny

Sainte Suzanne | Tél 02 62 98 06 26

↳ Apprentissage

• CCI Pôle formation Sud

Saint-Pierre | Tél 02 62 96 96 96

CAP MARITIME

En intégrant ce CAP, vous apprendrez à utiliser les engins de pêches (hameçon, casiers, filets, etc.), à conserver les prises de pêches et à participer aux manœuvres en mer..

↳ Temps plein

- Lycée Léon de Lepervanche
Le Port | Tél 02 62 42 75 75

CONDUIRE ET PILOTER

Vous souhaitez être aux commandes d'un véhicule ou une machine agricole ?

CAP CONDUCTEUR D'ENGINS : TRAVAUX PUBLICS ET CARRIÈRES

En intégrant ce CAP, vous apprendrez à préparer des terrains pour les travaux de terrassement ou de nivellement, à utiliser différents engins comme le bulldozer.

↳ Temps plein

- Lycée l'Horizon
Saint-Denis | Tél 02 62 48 44 60

↳ Apprentissage

- CCI Pôle formation CIRFIM
Le Port | Tél 02 62 43 51 12
- CFAA, LP l'Horizon
Saint-Denis | Tél 02 62 48 44 60

CAP CONDUCTEUR D'INSTALLATIONS DE PRODUCTION

En intégrant ce CAP, vous apprendrez à surveiller les différentes étapes de fabrication et de contrôle de la qualité des produits.

↳ Temps plein

- Lycée Amiral Lacaze
Saint-Denis | Tél 02 62 28 37 75



CAP CONDUCTEUR ROUTIER MARCHANDISES

En intégrant ce CAP, vous apprendrez à préparer et livrer des marchandises dans le respect des règles d'hygiène et de sécurité.

Attention, pour intégrer cette formation, vous devez avoir plus de 18 ans.

↳ Apprentissage

- CCI Pôle formation Campus pro
Saint-Pierre | Tél 02 62 70 08 65

CAP AGRICOLE OPÉRATEUR EN INDUSTRIES AGRO-ALIMENTAIRES

▪ option : transformation de produits alimentaires

En intégrant ce CAP, vous apprendrez à assurer, en usine de confectionnement, la préparation, le pétrissage et la cuisson de produits alimentaires industriels, dans le respect des consignes et de la réglementation relative à l'hygiène et à la sécurité.

↳ Apprentissage

- CFA agricole
Saint-Joseph | Tél 02 62 56 19 80

ACCOMPAGNER ET AIDER

Vous souhaitez aider ou accompagner des enfants, des personnes âgées ou handicapées dans les activités de la vie quotidienne ?



CAP ASSISTANT TECHNIQUE EN MILIEUX FAMILIAL ET COLLECTIF

En intégrant ce CAP et selon votre lieu d'activité, vous pourrez être amenés à participer à la préparation des repas, à entretenir du linge et des vêtements dans le respect des consignes et de la réglementation relative à l'hygiène et à la sécurité.

↳ Temps plein

- Lycée Julien de Rontaunay
Saint-Denis | Tél 02 62 90 90 30
- Lycée privé Saint-François Xavier
Saint-Denis | Tél 02 62 23 53 86
- Lycée de Vue Belle
Saint-Paul | Tél 02 62 33 69 33

CAP ACCOMPAGNEMENT ÉDUCATIF PETITE ENFANCE

En intégrant ce CAP, vous apprendrez à participer à l'accueil et à la garde des enfants de moins de 6 ans. Vous réaliserez des activités de soins quotidiens (préparation de repas, soins d'hygiène) et des activités d'éveil contribuant à leur développement affectif et intellectuel et à leur autonomie.

↳ Temps plein

- Lycée Léon de Lepervanche
Le Port | Tél 02 62 42 75 75
- SEP du lycée Roland Garros
Le Tampon | Tél 02 62 57 81 00
- SEP du lycée Marie Curie
Saint-Benoît | Tél 02 62 94 46 46
- Lycée privé Saint-François Xavier
Saint-Denis | Tél 02 62 23 53 86
- Lycée Julien de Rontaunay
Saint-Denis | Tél 02 62 90 90 30
- Lycée Victor Schœlcher
Saint-Louis | Tél 02 62 91 95 95
- Lycée de Vue Belle
Saint-Paul | Tél 02 62 33 69 33

CAP AGRICOLE SERVICES AUX PERSONNES ET VENTE EN ESPACE RURAL

En intégrant ce CAP, vous apprendrez à mener des activités dans le secteur du service aux personnes (accompagnement dans les soins d'hygiène, préparation des repas, animations et loisirs, etc.).

Vous apprendrez également des techniques d'accueil et de vente en vue de travailler dans de petits magasins, marchés locaux, vente à la ferme, dans l'hôtellerie en milieu rural, etc..

↳ Temps plein

- Lycée agricole privé Cluny
Sainte-Suzanne | Tél 02 62 98 06 26
- ↳ Alternance sous statut scolaire
- Maison familiale rurale
La Plaine-des-Palmistes | Tél 02 62 51 38 91
- Maison familiale rurale de l'Ouest
Saint-Paul | Tél 02 62 33 54 33

RÉPARER ET DÉPANNER

Vous souhaitez établir et identifier des pannes mais aussi être capable d'effectuer les réparations nécessaires ?



CAP MAINTENANCE DE BÂTIMENTS DE COLLECTIVITÉS

En intégrant ce CAP, vous apprendrez à effectuer des tâches de maintenance préventive (vérification, contrôle, entretien des installations électriques, chauffage, plomberie, etc.). En cas de dysfonctionnement, vous serez capable d'évaluer la gravité de la panne et d'effectuer les réparations nécessaires.

↳ Temps plein

- Lycée privé Saint-François Xavier
Saint-Denis | Tél 02 62 23 53 86
- Lycée Roches Maigres
Saint-Louis | Tél 02 62 91 28 50

↳ Apprentissage

- URMA, Université régionale des métiers et de l'artisanat
Saint-André | Tél 02 62 46 62 00

CAP RÉPARATION DES CARROSSERIES

En intégrant ce CAP, vous apprendrez à réparer la carrosserie d'un véhicule accidenté en remettant en forme ou en changeant la partie endommagée.

↳ Temps plein

- Lycée Léon de Lepervanche
Le Port | Tél 02 62 42 75 75
- Lycée Patu de Rosemont
Saint-Benoît | Tél 02 62 92 95 20
- SEP du Lycée Georges Brassens
Saint-Denis | Tél 02 62 92 47 10
- Lycée François de Mahy
Saint-Pierre | Tél 02 62 35 75 20

↳ Apprentissage

- URMA, Université régionale des métiers et de l'artisanat
Saint-Pierre | Tél 02 62 70 08 60 ou 96 12 65

CAP MAINTENANCE DES VÉHICULES

En intégrant ce CAP, vous apprendrez à assurer l'entretien courant des véhicules, du diagnostic de la panne à sa réparation.

▪ option : voitures particulières

Avec cette option, vous apprendrez à assurer le diagnostic et la maintenance de véhicules légers.

↳ Temps plein

- Lycée Léon de Lepervanche
Le Port | Tél 02 62 42 75 75
- Lycée Patu de Rosemont
Saint-Benoît | Tél 02 62 92 95 20
- SEP du Lycée Georges Brassens
Saint-Denis | Tél 02 62 92 47 10
- SEP du Lycée Stella
Saint-Leu | Tél 02 62 34 20 20
- Lycée François de Mahy
Saint-Pierre | Tél 02 62 35 75 20

↳ Apprentissage

- URMA
Saint-Pierre | Tél 02 62 70 08 60 ou 96 12 65
- CFAA, SEP Lycée Georges Brassens
Saint-Denis | Tél 02 62 92 47 10

▪ option : véhicules de transport routier

Avec cette option, vous apprendrez à assurer l'entretien, de la réparation, du dépannage et de la mise au point des poids lourds de toutes marques.

↳ Apprentissage

- URMA
Saint-Pierre | Tél 02 62 70 08 60 ou 96 12 65

▪ option : motocycles

Avec cette option, vous apprendrez à assurer l'entretien, de la réparation, du dépannage et de la mise au point des motos de toutes marques.

↳ Temps plein

- Lycée Léon de Lepervanche
Le Port | Tél 02 62 42 75 75

↳ Apprentissage

- URMA
Saint-Pierre | Tél 02 62 70 08 60 ou 96 12 65

CAP MAINTENANCE DES MATÉRIELS

En intégrant ce CAP, vous apprendrez à assurer le diagnostic et la maintenance des véhicules et engins dont vous avez la charge.

▪ option A : matériels agricoles

Avec cette option, vous apprendrez à intervenir plus spécifiquement sur les machines utilisées pour les travaux agricoles comme : tracteurs, moissonneuses-batteuses, pulvérisateurs ou machines à traire, etc..

↳ Temps plein

- Lycée Patu de Rosemont
Saint-Benoît | Tél 02 62 92 95 20

▪ option B : matériels de construction et de manutention

Avec cette option, vous apprendrez à intervenir plus spécifiquement sur les machines utilisées dans les entreprises de travaux publics ou dans l'industrie comme les chariots industriels, nacelles, pelleteuses, grues et autres machines, etc.

↳ Apprentissage

- URMA
Saint-Pierre | Tél 02 62 70 08 60 ou 96 12 65

▪ option C : matériels d'espaces verts

Avec cette option, vous apprendrez à entretenir et réparer tracteurs, motoculteurs, tondeuses, taille-haies, matériels de labour, épandeurs d'engrais, etc.

↳ Temps plein

- Lycée Léon de Lepervanche
Le Port | Tél 02 62 42 75 75
- Lycée Patu de Rosemont
Saint-Benoît | Tél 02 62 92 95 20

CAP PEINTURE EN CARROSSERIE

En intégrant ce CAP, vous apprendrez les différentes étapes de préparation d'une carrosserie (décaper, poncer, appliquer mastic ou enduit et traiter contre la corrosion) avant d'appliquer une peinture au pistolet.

↳ Temps plein

- Lycée Léon de Lepervanche
Le Port | Tél 02 62 42 75 75
- SEP du Lycée Georges Brassens
Saint-Denis | Tél 02 62 92 47 10
- Lycée François de Mahy
Saint-Pierre | Tél 02 62 35 75 20
- Lycée Patu de Rosemont
Saint-Benoît | Tél 02 62 92 95 20

↳ Apprentissage

- URMA
Saint-Pierre | Tél 02 62 70 08 60 ou 96 12 65

BILAN



JE RÉSUME MON PROJET

■ À l'école

Quelles sont mes matières préférées ?

Quelles sont les matières dans lesquelles je réussis le mieux ?

Quelles sont les matières dans lesquelles j'ai plus de difficultés ?

■ Plus tard, j'aimerais

Je note mes idées de métiers

Je note les formations qui peuvent me conduire à ce métier

■ Mon projet de formation

Je note la formation que j'envisage :

Je me renseigne pour savoir si cette formation est ouverte : en lycée en CFA autres (écoles spécialisées, etc.)

Je note la formation que j'envisage :

Je me renseigne pour savoir si cette formation est ouverte : en lycée en CFA autres (écoles spécialisées, etc.)

Je note la formation que j'envisage :

Je me renseigne pour savoir si cette formation est ouverte : en lycée en CFA autres (écoles spécialisées, etc.)

Je note la formation que j'envisage :

Je me renseigne pour savoir si cette formation est ouverte : en lycée en CFA autres (écoles spécialisées, etc.)

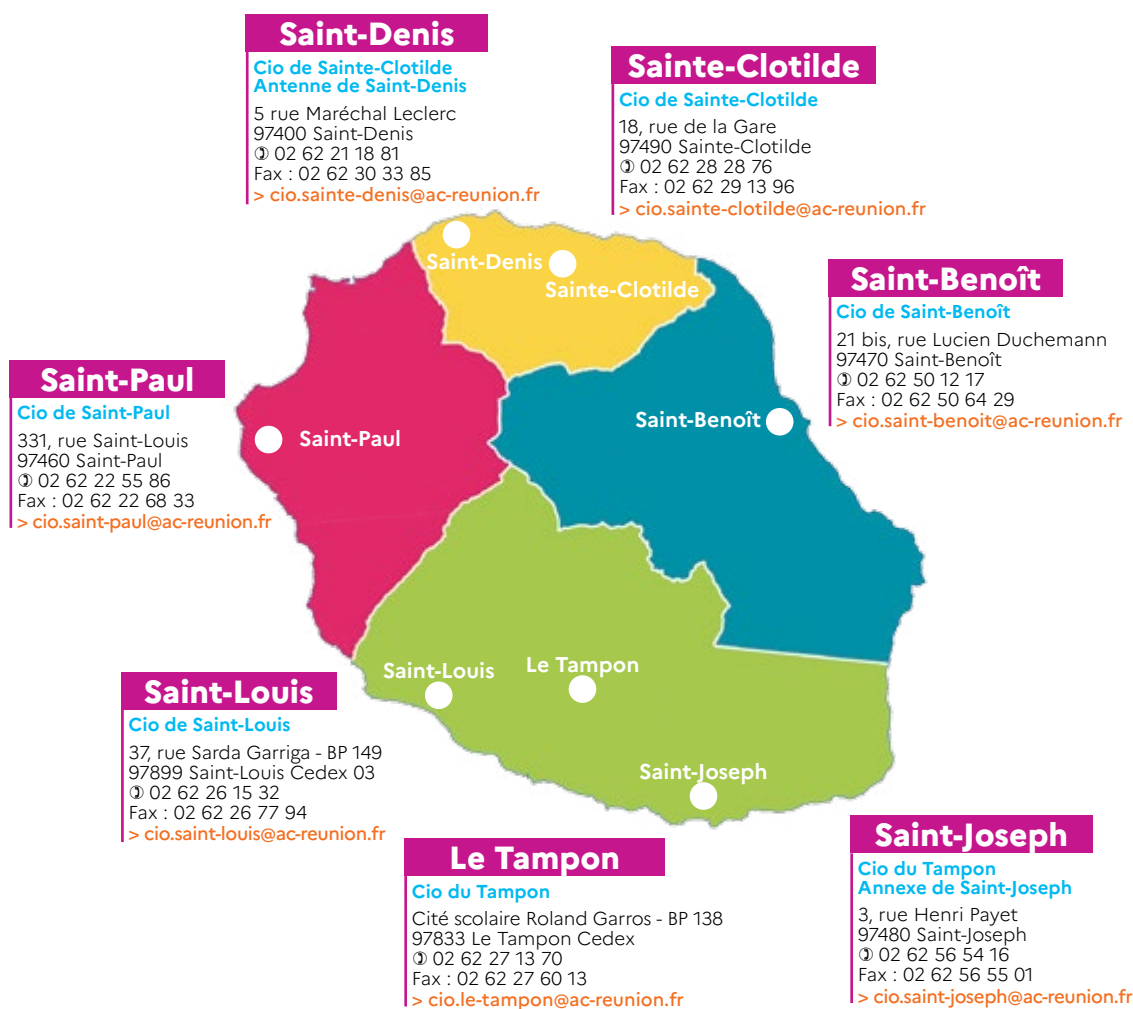


LES CIO DE LA RÉUNION

Pour vous aider dans votre orientation, vous pouvez rencontrer un ou une psychologue de l'Éducation nationale dans les collèges et les lycées publics.

Vous pouvez aussi prendre rendez-vous avec eux au sein des CIO (centres d'information et d'orientation).

LEURS RÔLES > contribuer à la réussite des élèves, les accompagner, les recevoir avec leur famille pour les conseiller et les informer à différentes étapes de leur parcours scolaire et de la construction de leur projet d'orientation.



INFO +

↳ Rectorat > <http://www.ac-reunion.fr>

↳ Université > <http://www.univ-reunion.fr>

↳ Onisep > <https://www.onisep.fr/>

TON POP TON ORDI PORTABLE !

LE POP- PLAN ORDINATEUR PORTABLE, C'EST QUOI ?

- une aide de la Région Réunion de 350€ pour l'achat d'un ordinateur portable sans conditions de ressources.
- une aide à la souscription d'une connexion internet pour les familles les plus modestes, sous conditions de ressources.

POUR QUI ?

- Pour les lycéen(ne)s de seconde inscrits dans un lycée de La Réunion.

COMMENT EN BÉNÉFICIER ?

À la rentrée scolaire, le formulaire de demande de bon POP est à remplir sur :
www.regionreunion.com

CONTACTS ET INFORMATIONS :

0262 94 46 05 | 0262 94 46 11

www.regionreunion.com

