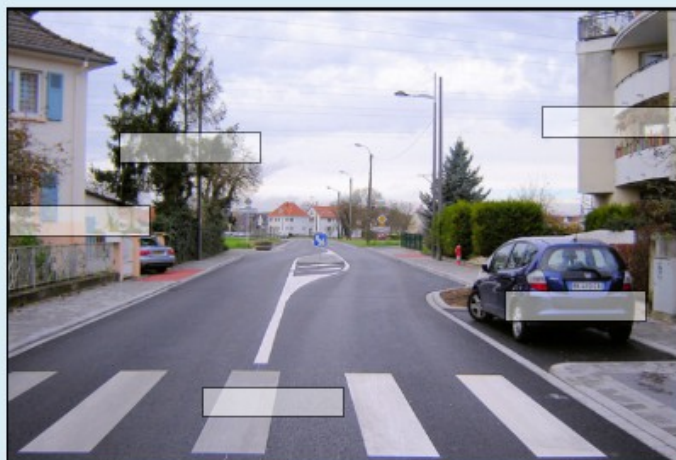


Les Questions « Glisser/déposer Sur Image»

Identifier chacun des éléments suivants :



building tree car pedestrian crossing house

* Le nom de la question et le texte :

Choisir un nom facile à retrouver dans la liste des questions.
La question est ici « Identifier chacun des éléments suivants : »

Enregistrer dans la catégorie

Nom de la question*

Texte de la question*

Note par défaut*

Feedback général

* Insérer l'image :

En cliquant sur «*choisir un fichier*», vous pouvez télécharger votre image qui se trouve sur votre ordinateur ou votre clef USB. La boîte de dialogue suivante s'ouvre.

▼ Aperçu

Sélectionnez un fichier image de fond, définissez des éléments à glisser-déposer ainsi que des zones de dépôt sur l'image de fond où ces éléments doivent être placés.

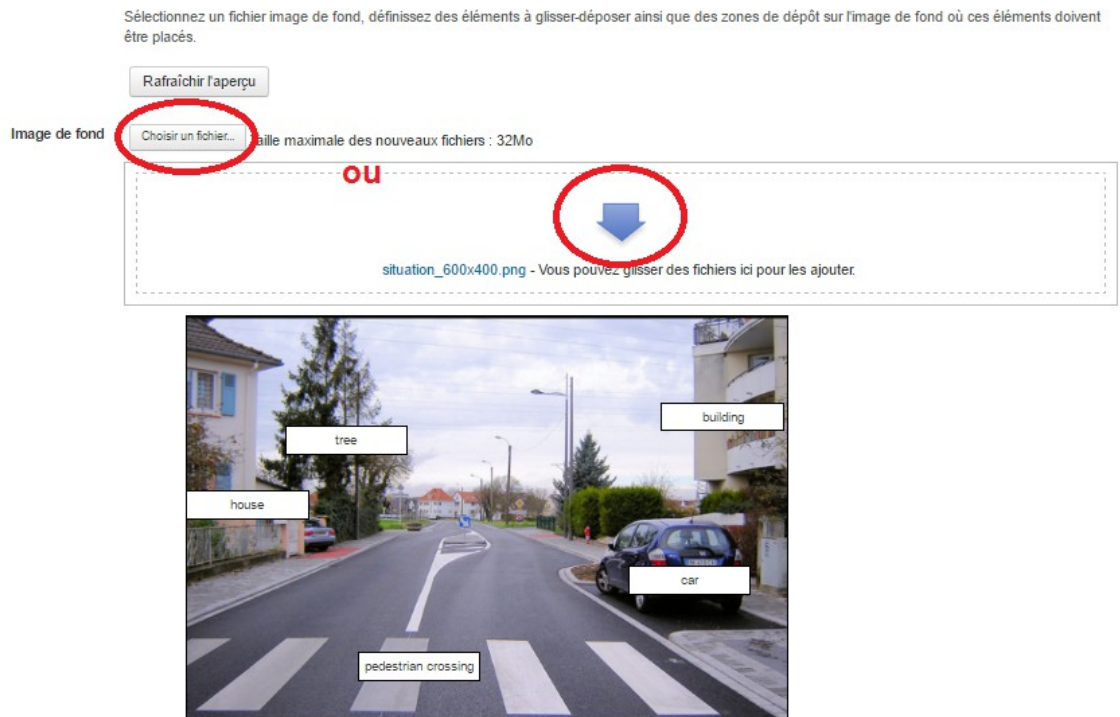
Rafraîchir l'aperçu

Image de fond Choisir un fichier... Taille maximale des nouveaux fichiers : 32Mo

ou

↓

situation_600x400.png - Vous pouvez glisser des fichiers ici pour les ajouter.

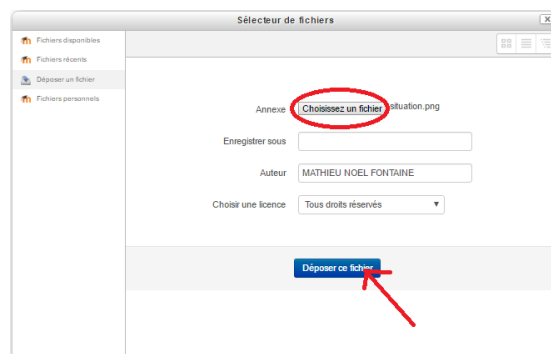


▸ Éléments à glisser-déposer

▸ Zones de glisser-déposer

Remarques :

Après avoir cliqué sur choisir un fichier la boîte de dialogue ci-dessous s'ouvre. C'est la même application qui est utilisée pour insérer les images ou les médias dans les zones de texte de Moodle. Il suffit de cliquer sur choisissez un fichier, de trouver l'emplacement de la photo que vous souhaitez insérer puis de cliquer sur Déposer ce fichier.



Lors du premier téléchargement de l'image, la boîte de dialogue suivante apparaît :

Parcourir les dépôts...

Décrire l'image pour ceux qui ne peuvent pas la voir

Description pas nécessaire

Taille

x Dimensionnement automatique

Alignement

Vous pouvez décrire l'image pour les malvoyants. Si vous ne souhaitez pas faire de description vous devez cocher la case «*description pas nécessaire*» autrement vous ne pourrez pas insérer l'image.

De manière générale, utiliser des images «*légères*» et de format correct (500x... px), et le dimensionnement automatique pour un meilleur ratio.

* Éléments à glisser/déposer :

Cliquer sur l'onglet *Éléments à glisser/déposer*

▼ Éléments à glisser-déposer

Mélanger les éléments déplaçables lors de chaque tentative

Élément à glisser-déposer 1 Type Texte à glisser-déposer Groupe 1 Réutilisable

Texte car

Élément à glisser-déposer 2 Type Texte à glisser-déposer Groupe 1 Réutilisable

Texte pedestrian crossing

Élément à glisser-déposer 3 Type Texte à glisser-déposer Groupe 1 Réutilisable

Texte tree

Élément à glisser-déposer 4 Type Texte à glisser-déposer Groupe 1 Réutilisable

Texte building

Élément à glisser-déposer 5 Type Texte à glisser-déposer Groupe 1 Réutilisable

Texte house

Vous devez indiquer un type d'élément déplaçable : *Image à glissez/déposer* ou *Texte à glissez/déposer*.

Dans notre cas nous glissons du texte sur l'image, nous choisissons donc **Texte à glisser-déposer**, puis nous écrivons le texte dans chacune des boîtes de dialogue.

Remarques :

Nous pouvons cocher la case Mélanger les éléments déplaçables lors de chaque tentatives pour obliger les élèves à lire.

Nous pouvons ajouter autant d'emplacement que nous souhaitons.

* Zones de glisser/déposer :

Cliquer sur l'onglet Zone de glisser/déposer

▼ Zones de glisser-déposer

Zone de glisser-déposer 1	Gauche	438	Haut	248	Élément à glisser-déposer	1. car	▼	Texte	
Zone de glisser-déposer 2	Gauche	171	Haut	333	Élément à glisser-déposer	2. pedestrian crossing	▼	Texte	
Zone de glisser-déposer 3	Gauche	98	Haut	109	Élément à glisser-déposer	3. tree	▼	Texte	
Zone de glisser-déposer 4	Gauche	471	Haut	86	Élément à glisser-déposer	4. building	▼	Texte	
Zone de glisser-déposer 5	Gauche	0	Haut	173	Élément à glisser-déposer	5. house	▼	Texte	

Emplacement pour 3 zones de glisser-déposer supplémentaires

Nous devons cliquer sur les menus déroulant afin de faire apparaître chacun des éléments à déposer sur l'image.

Cela fait apparaître sous l'image les éléments de texte que nous devons ensuite placer correctement par glissez/déposer !



* Enregistrement :

Nous enregistrons pour valider