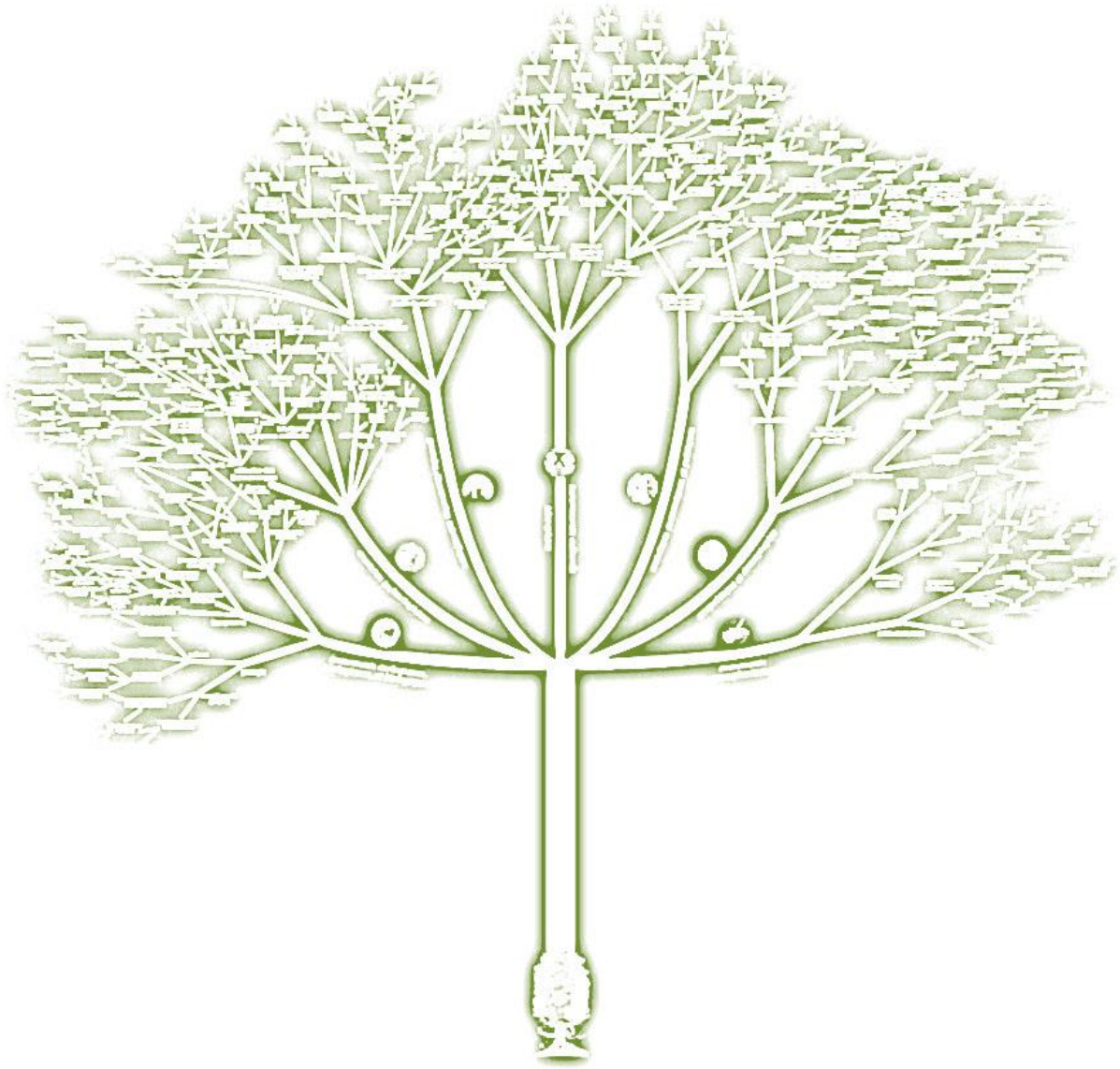


L'arbre des possibles



EPI - Enseignement Pratique Interdisciplinaire

Niveau 5^{ème}

Thème : Transition écologique et développement durable



La Réunion a beaucoup changé depuis les premiers arrivants vers 1640 ...

L'Homme s'est installé et depuis, des espèces ont disparu, certaines sont aujourd'hui menacées ...

Quel avenir imagines-tu pour la biodiversité de La Réunion?

L'arbre est-il le meilleur ami de l'Homme ? En tant qu'habitant de la Réunion, quelle relation as-tu avec la flore en général et les arbres en particulier ? Est-il nécessaire de la modifier ? Qu'en est-il à plus grande échelle ?

A travers cet EPI – *Enseignement Pratique Interdisciplinaire*, tu vas pouvoir rechercher des réponses à ces questions en faisant intervenir plusieurs disciplines : les Sciences de la Vie et de la Terre, l'Education Physique et Sportive, les Mathématiques, les Arts plastiques, la Technologie et le Français.

La progression envisagée est la suivante :

- Identification des espèces végétales dans le collège en général et dans l'arboretum en particulier (SVT)
- Réalisation de mesures dans l'arboretum afin de participer au suivi de la croissance des individus (SVT) ;
- Remobilisation des connaissances à travers un parcours test d'orientation dans le collège (EPS – SVT)
- Reconnaissance des espèces précédemment découvertes mais dans un espace naturel lors des courses d'orientation dans la forêt d'Etang-Salé (EPS) + récoltes (photographies avec tablettes, échantillons) ;
- Création d'un nouveau parcours test (EPS-SVT)
- Travail informatique sur les images récoltées ou travail manuel sur échantillons dans un objectif de création artistique (ARPLA) qui sera exposé ;
- Exploitation des mesures et mise en forme du suivi de croissance + autres données (MATHS) ;
- Apports complémentaires et développement du programme sur le thème des interactions Homme-Environnement (SVT);
- Travail sur une application de reconnaissance des plantes (PlantNet) et/ou Réalisation d'un plan numérique interactif (TECH) ;
- FRA :Se projeter en imaginant des mondes nouveaux / Faire exprimer le point de vue de chacun sur la biodiversité, les arbres, avant et après le projet pour évaluer son impact.
Eventuellement, création d'un scénario sur le site www.arbresdespossibles.com