



L'ORIENTATION APRÈS LA 3^{ÈME}

Collège Plateau Goyaves
Année scolaire 2025-2026

CIO de Saint-Louis

Mme ADOUHANE, *Psychologue de l'Education Nationale,
conseil en orientation*

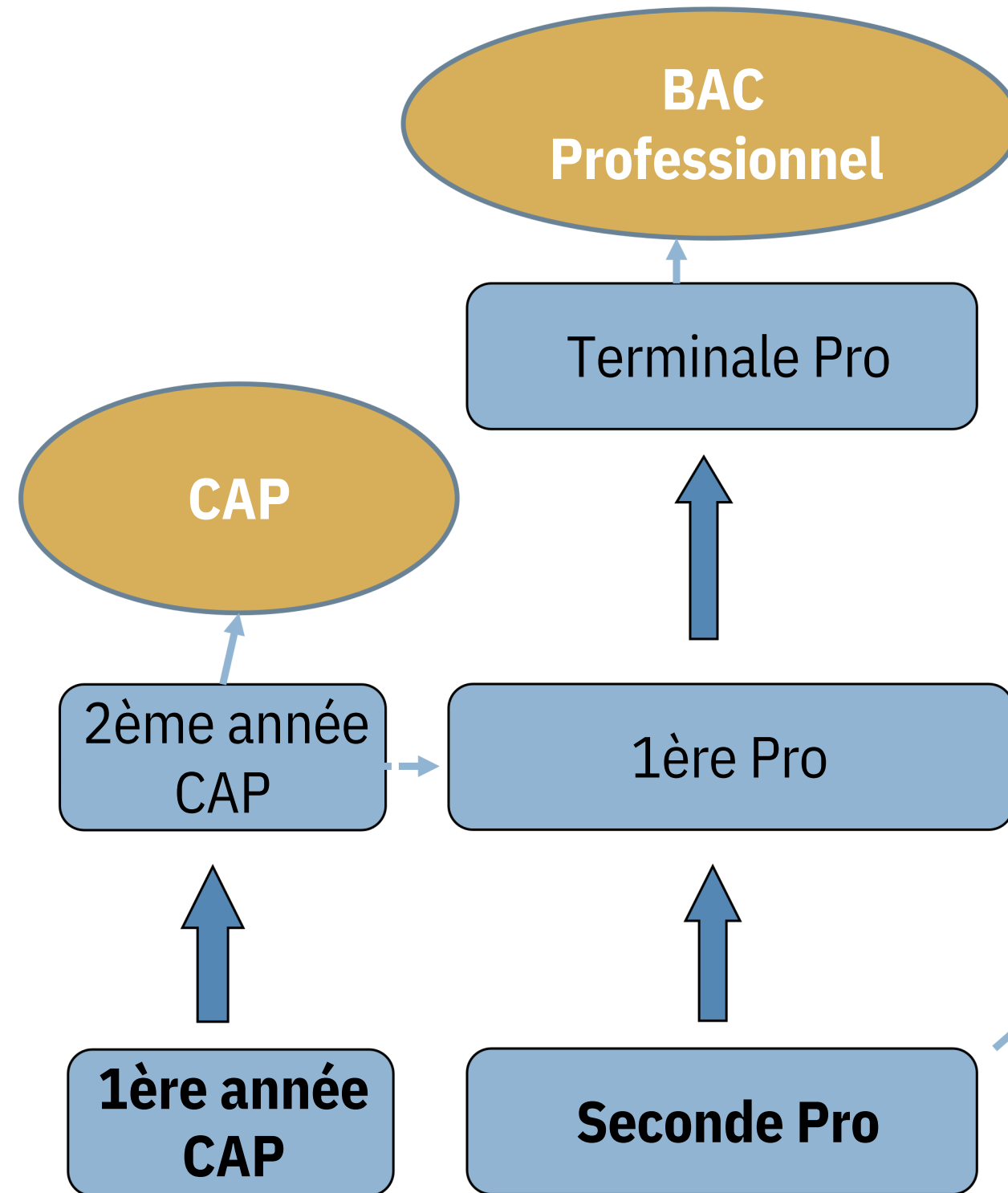
Des choix décisifs



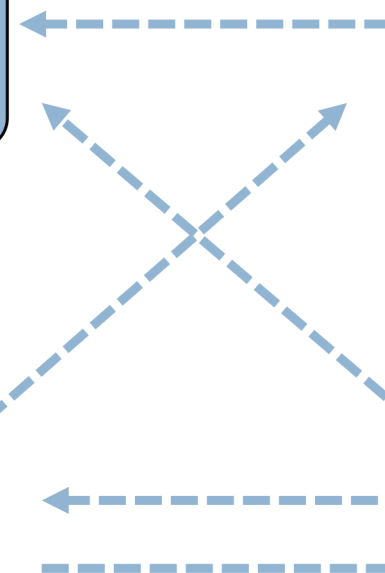
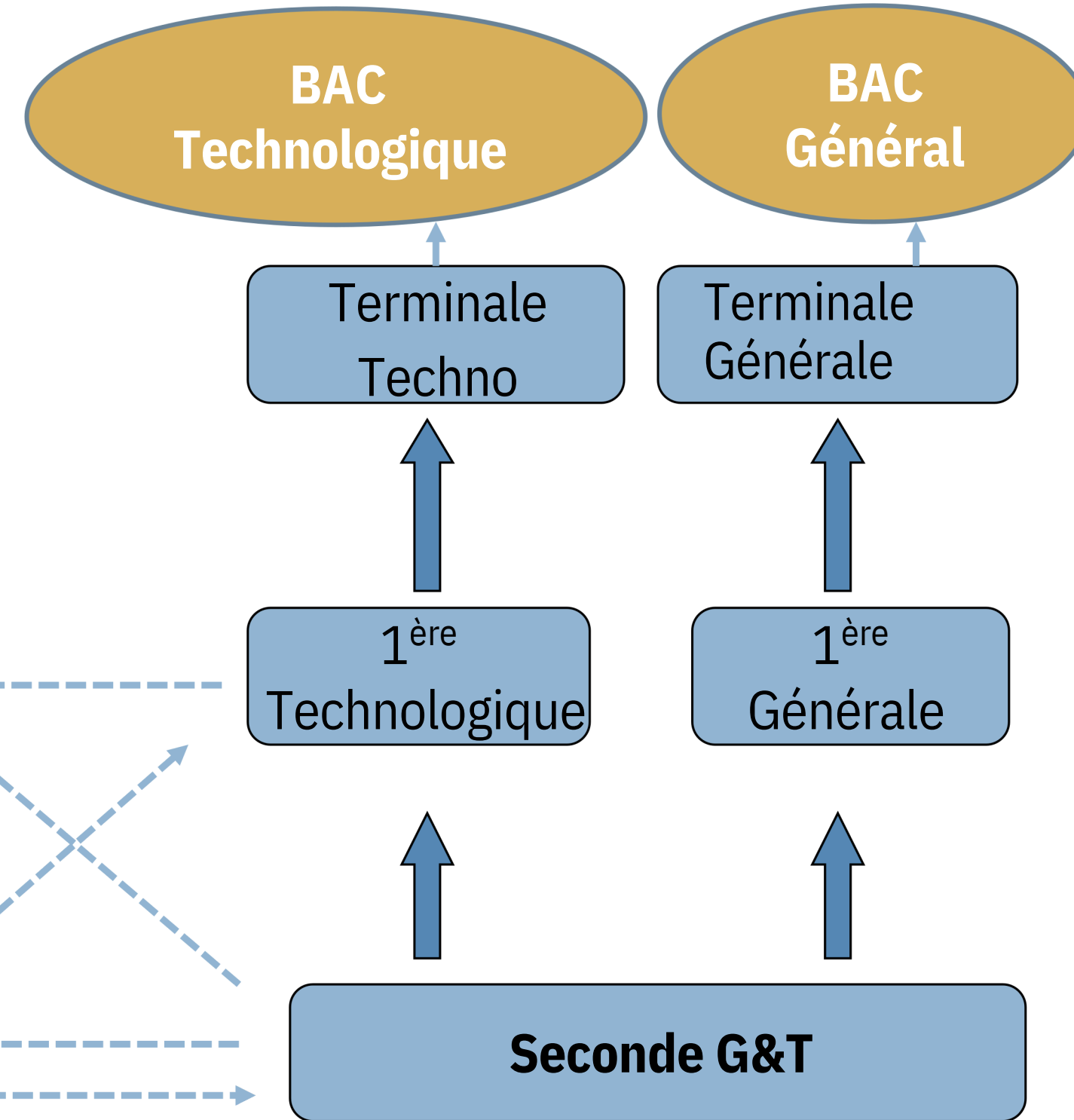
- ❑ Choisir sa voie :
 Voie professionnelle (2de professionnelle ou CAP)
 OU
 Voie générale et technologique (2de GT)
- ❑ Faire le point sur ses atouts (motivation, capacités, résultats, projets...)
- ❑ Prévoir des solutions de replis (voie pro = sélection)
- ❑ Bien s'informer

POURSUITES D'ETUDES APRES LA 3ème

VOIE PROFESSIONNELLE



VOIE GENERALE ET TECHNOLOGIQUE



La voie générale et technologique

Etudes longues
Bac +3, +5

Enseignement supérieur

Etudes courtes
Bac +2, +3

BAC
GENERAL

BAC
TECHNOLOGIQUE

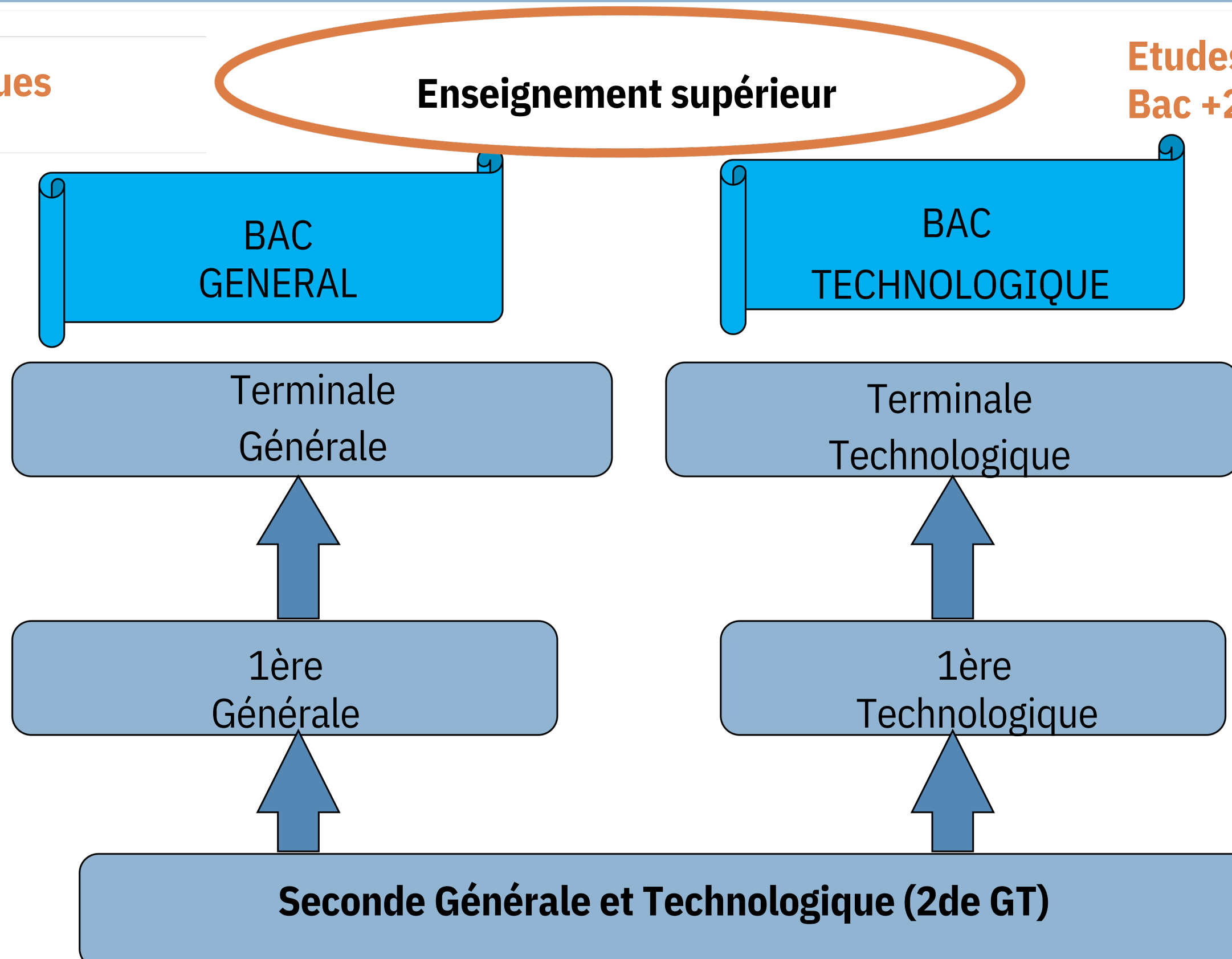
Terminale
Générale

Terminale
Technologique

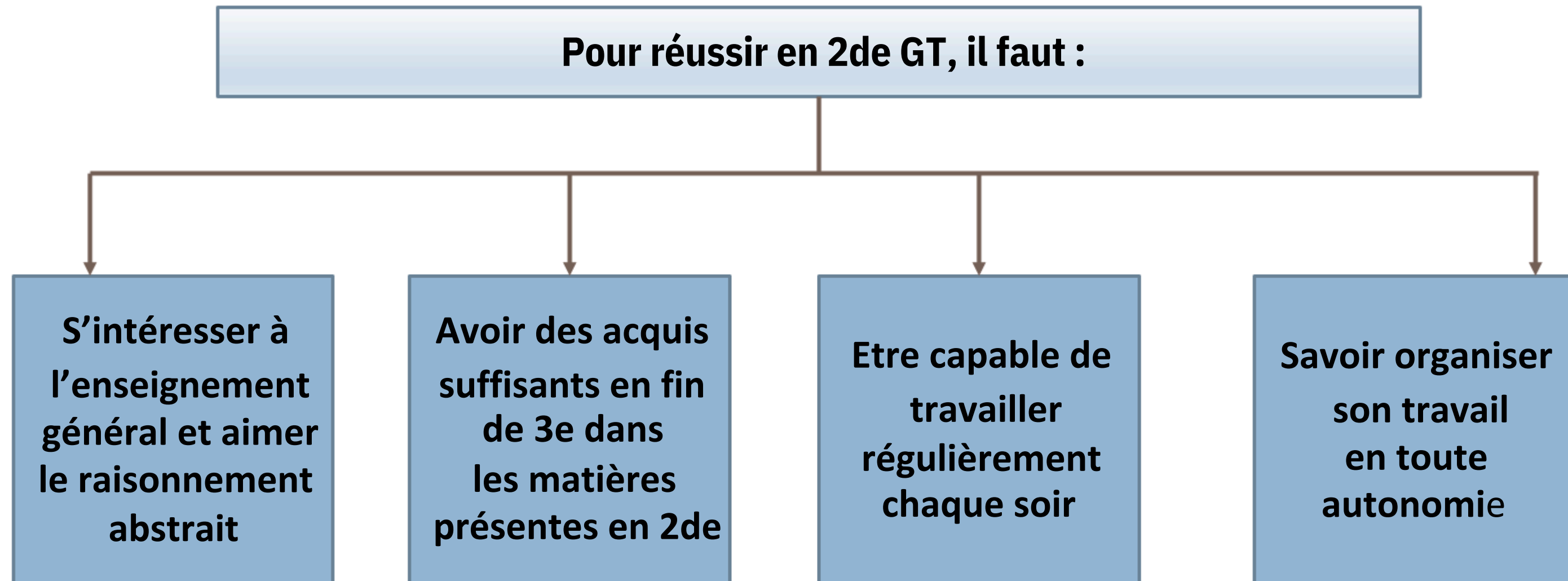
1ère
Générale

1ère
Technologique

Seconde Générale et Technologique (2de GT)



La voie générale et technologique



Grille horaire de la classe de seconde

| Enseignements obligatoires | Horaires élèves |
|--------------------------------------|-----------------|
| Français | 4 h |
| Histoire-Géographie | 3 h |
| Langue vivante A Langue vivante B | 5 h 30 |
| Mathématiques | 4 h |
| Physique-Chimie | 3 h |
| Sciences numériques et technologie | 1h30 |
| Sciences de la vie et de la terre | 1 h 30 |
| Sciences économiques et sociales | 1h30 |
| Education Physique et Sportive | 2 h |
| Enseignement moral et civique | 18 h par an |
| Horaire total élève | 28 h 30 |

Rentrée : Un test de positionnement français / maths
Accompagnement à l'orientation : 54 heures dans l'année

La voie générale : les enseignements de spécialité à choisir

L'élève choisit **3** enseignements de spécialité en première

4 h pour chacun, soit un total de 12 h

L'élève conserve **2** enseignements de spécialité en terminale

6 h pour chacun, soit un total de 12 h

Mathématiques

Physique chimie

Sciences de la vie et de la terre

Langues, littératures et cultures étrangères

Histoire, géographie, géopolitique et sciences politiques

Sciences économiques et sociales

Humanités, littérature et philosophie

Biologie-écologie

Numérique et sciences informatiques

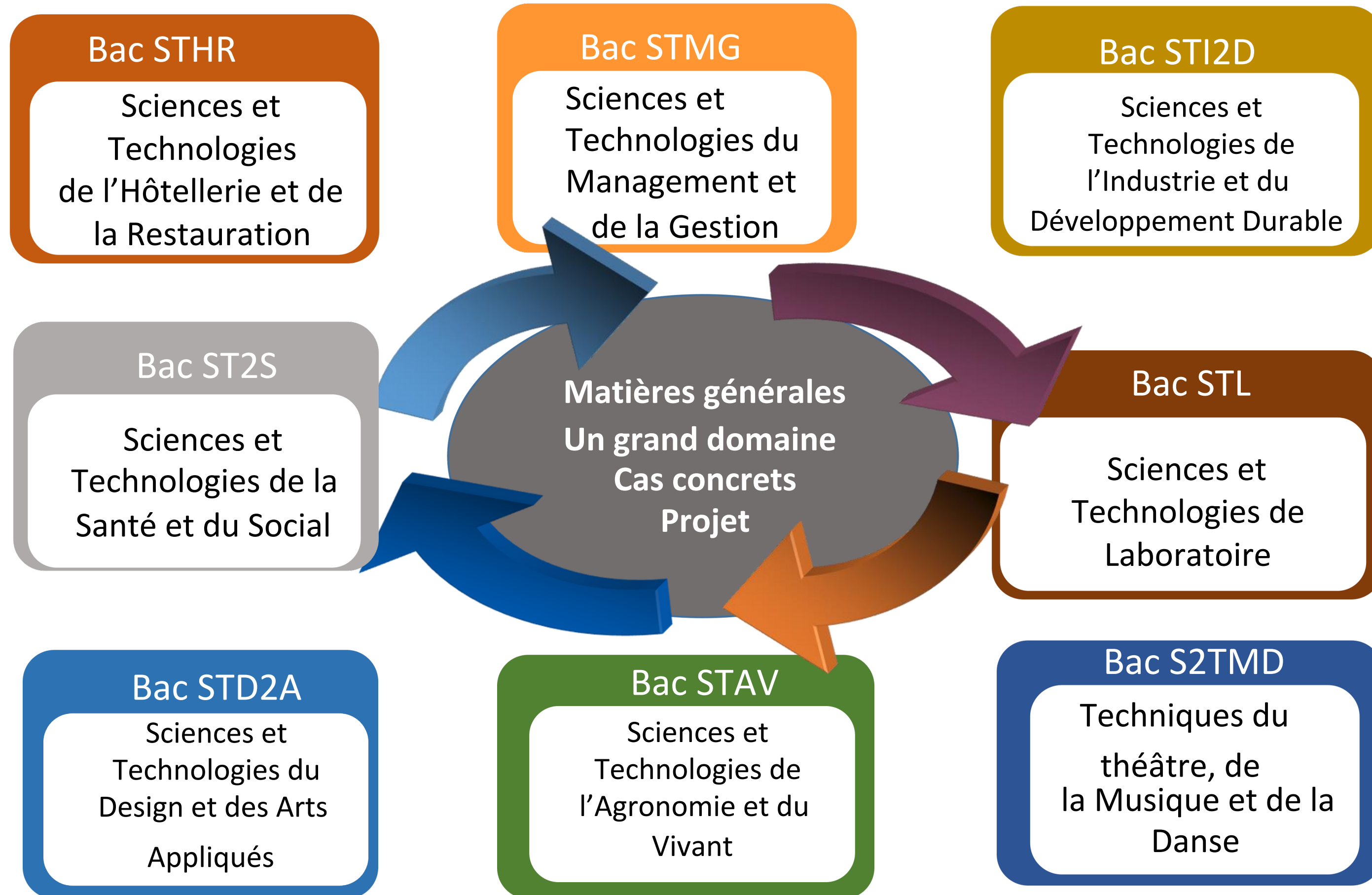
Sciences de l'ingénieur

Arts

Education physique pratique et culture sportive

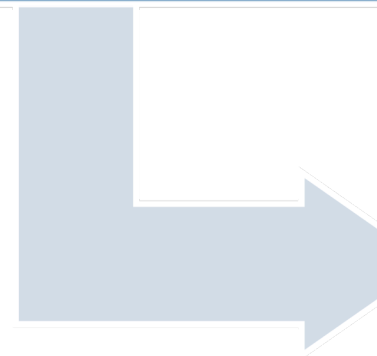
Littérature, langues et cultures de l'Antiquité

Baccalauréats technologiques

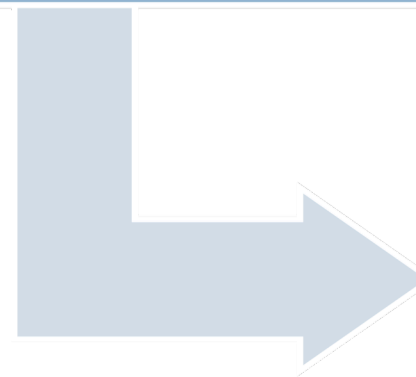


La voie professionnelle...pour qui ?

Entreprendre des
études plus
concrètes



Découvrir et être
confronté au
monde du travail



Entrer rapidement
sur le marché du
travail

LA VOIE PROFESSIONNELLE



VOIE PROFESSIONNELLE



FILIERE SELECTIVE !!

Le Bac Professionnel



La seconde professionnelle:

Choix d'une famille de métiers ou d'une spécialité

40% d'enseignement général

60% d'enseignement professionnel

Stage:
4 à 6
semaines



La 1ère professionnelle: Choix de la spécialité de bac pro

37 % d'enseignement général

63% d'enseignement professionnel

Stage:
6 à 8
semaines



La terminale professionnelle:

Accompagnement à l'insertion professionnelle

Ou Accompagnement à la poursuite d'études

Stage:
6 à 12
semaines

Les familles de métiers en seconde pro.

Quelques exemples :

2de pro Métiers de l'hôtellerie-restauration

- 1ère et terminale pro Commercialisation et services en restauration
- 1ère et terminale pro Cuisine

2de pro Métiers des transitions numérique et énergétique

- 1ère et terminale Métiers de l'électricité et de ses environnements connectés
- 1ère et terminale Installateur en chauffage, climatisation et énergies renouvelables

2de pro Métiers de la relation client

- 1ère et terminale pro Métiers du commerce et de la vente (option A ou B)
- 1ère et terminale pro Métiers de l'accueil

**ENSEIGNEMENT
PROFESSIONNEL**

**60% de l'emploi du
temps**

**ENSEIGNEMENT
GENERAL**

**40% de l'emploi du
temps**

Le CAP

2 ans (variable)

**12 à 14 semaines
de stage**

**Plus de 200
spécialités**



Pourquoi ?

Apprendre un métier
Préparer un diplôme
professionnel : CAP ou Bac Pro
tout en travaillant



Où ?

Temps partagé entre
Centre de Formation
pour Apprentis (CFA
ou CFA EN) et
Entreprise

– APPRENTISSAGE –

Pour qui ?

Après la 3^{ème} :
15 ans et +
Être autonome
Prendre des
responsabilités
Gagner de l'argent

Comment ?

Trouver un patron
Signer un contrat
d'apprentissage



Vœu scolaire
nécessaire

LA PHASE D'ORIENTATION

**2^{ème}
trimestre**

- Intentions d'orientation à formuler par la famille sur les Téléservices à partir du 1^{er} décembre
- Avis provisoire du Conseil de classe du 2^{ème} trimestre

**3^{ème}
trimestre**

- Mai 2025 : intention définitive d'orientation + vœux d'affectation sur les lycées souhaités, toujours sur les Téléservices. Jusqu'à 10 vœux en voie pro.
- Décision d'orientation formulée par le Conseil de classe

**Accord ou
désaccord**

- Si accord de la famille, la Décision d'orientation est effective.
- Si désaccord de la famille, alors entretien avec le chef d'établissement.

**Si désaccord
de la famille**

- Si désaccord sur la décision d'orientation entre la famille et le chef d'établissement, la famille peut faire appel de la décision auprès de la Commission d'Appel 3^{ème}, instance gérée par la Direction Académique

Sous réserve de modifications apportées par la circulaire orientation affectation 2026

Service en ligne orientation

**Comment demander sa voie d'orientation
après la 3^e ?**

Dialogue avec le conseil de classe

Voir diaporama spécifique

Bien s'informer

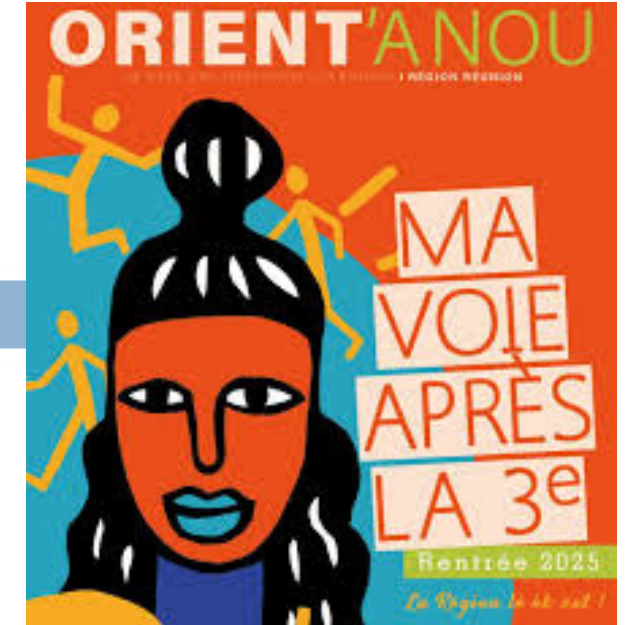
Forum des formations au lycée Schoelcher

Visite des établissements / JPO

Le stage en entreprise

Dialogue avec le professeur principal

Entretiens avec la Psy EN chargée de l'orientation



Permanence Psy-EN au collège :

Mardi après-midi et jeudi journée

Prise de RDV à la vie scolaire/pronote

ijjou.adouhane@ac-reunion.fr

Permanence au CIO de Saint-Louis :

Ouvert tous les jours et pendant les vacances

37 rue Sarda Garriga

0262 261532

M. LEBON

TICE

→ disponible pour l'édition des codes
educonnect (code oublié/perdu), l'aide à la
première connexion, l'aide à l'accès mail...

Planning accueil parent par classe

Prendre contact pour un rdv

Mme GOREE

Adulte-relai ; aide à l'accès au numérique

→ disponible auprès des parents pour
l'aide à la saisie des vœux d'orientation :

Permanence le mardi journée

Des questions ?

Merci

