



Présentation de l'option Grec



N. FENECH
Collège Raymond Vergès



Choisir l'option Grec, c'est découvrir en même temps **une langue**, avec un alphabet toujours utilisé, **et une culture** qui a influencé différentes époques, de l'Antiquité à nos jours.

Combien d'heures par semaine ?

La réforme du collège préconise deux heures hebdomadaires en 3^e pour cet enseignement de complément mais, au collège Raymond Verges, nous avons préféré répartir ces heures sur deux ans.

L'option Grec représente donc une heure par semaine en 4^{ème} et une heure en 3^{ème}.

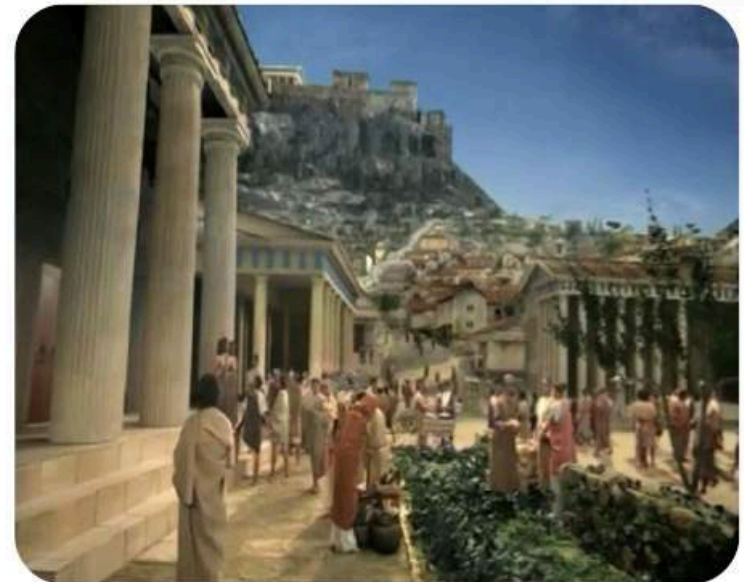
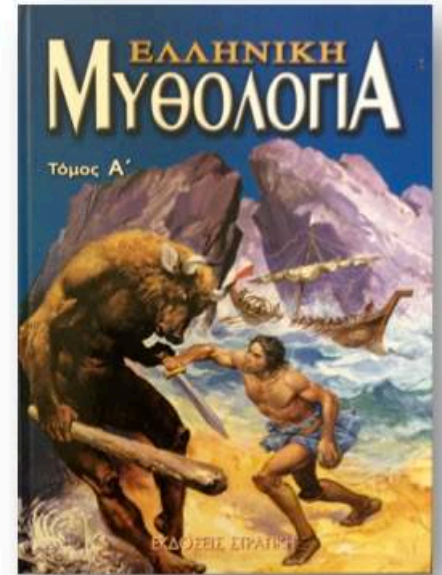
Tout élève peut suivre cette option, latiniste ou non latiniste. L'évaluation valorise le travail en classe.

En 3^e, des points supplémentaires sont attribués pour le diplôme du brevet (non cumulables avec le latin).

Que va-t-on apprendre en Grec ?

Le programme repose sur 4 thèmes :

- du mythe à l'histoire
- la Grèce dans son unité et sa diversité
- vie familiale, sociale et intellectuelle
- le monde méditerranéen



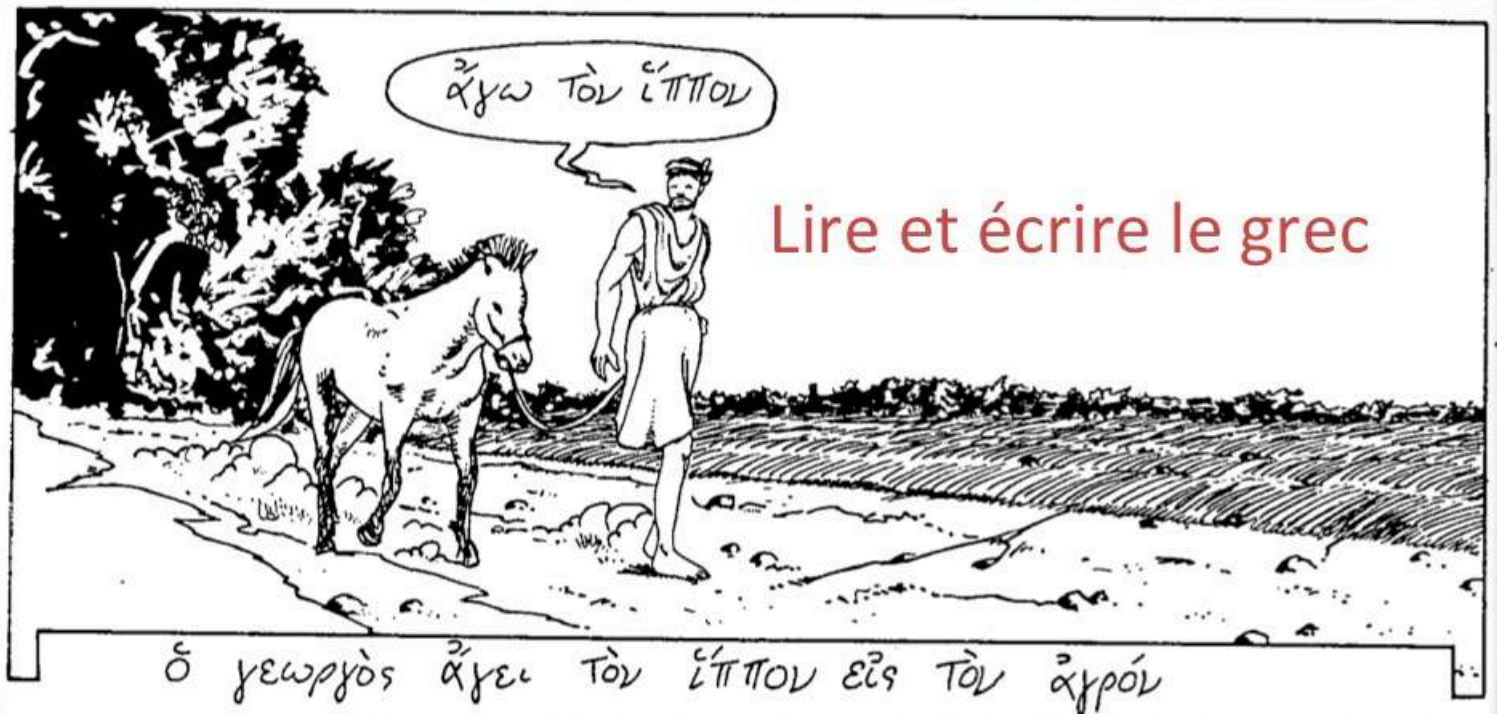


Quelques séquences

N. FENECH
Collège Raymond Vergès



EUREKA ! DÉCRYPTONS LE CODE SECRET !



Le monde Grec



Quelques repères
géographiques



culturels
et
étymologiques



Le Grec fait sa publicité

Dialogue des cultures, de l'Antiquité au monde contemporain



SIENNA
GUILLORY

MATTHEW
MARSDEN

RUFUS
SEWELL

HELENE DE TROIE

QUAND LA PASSION MÈNE À LA GUERRE



« A LA PLUS BELLE... »

QUAND LA PASSION
MÈNE À LA GUERRE






ACHILLE OU HECTOR ?

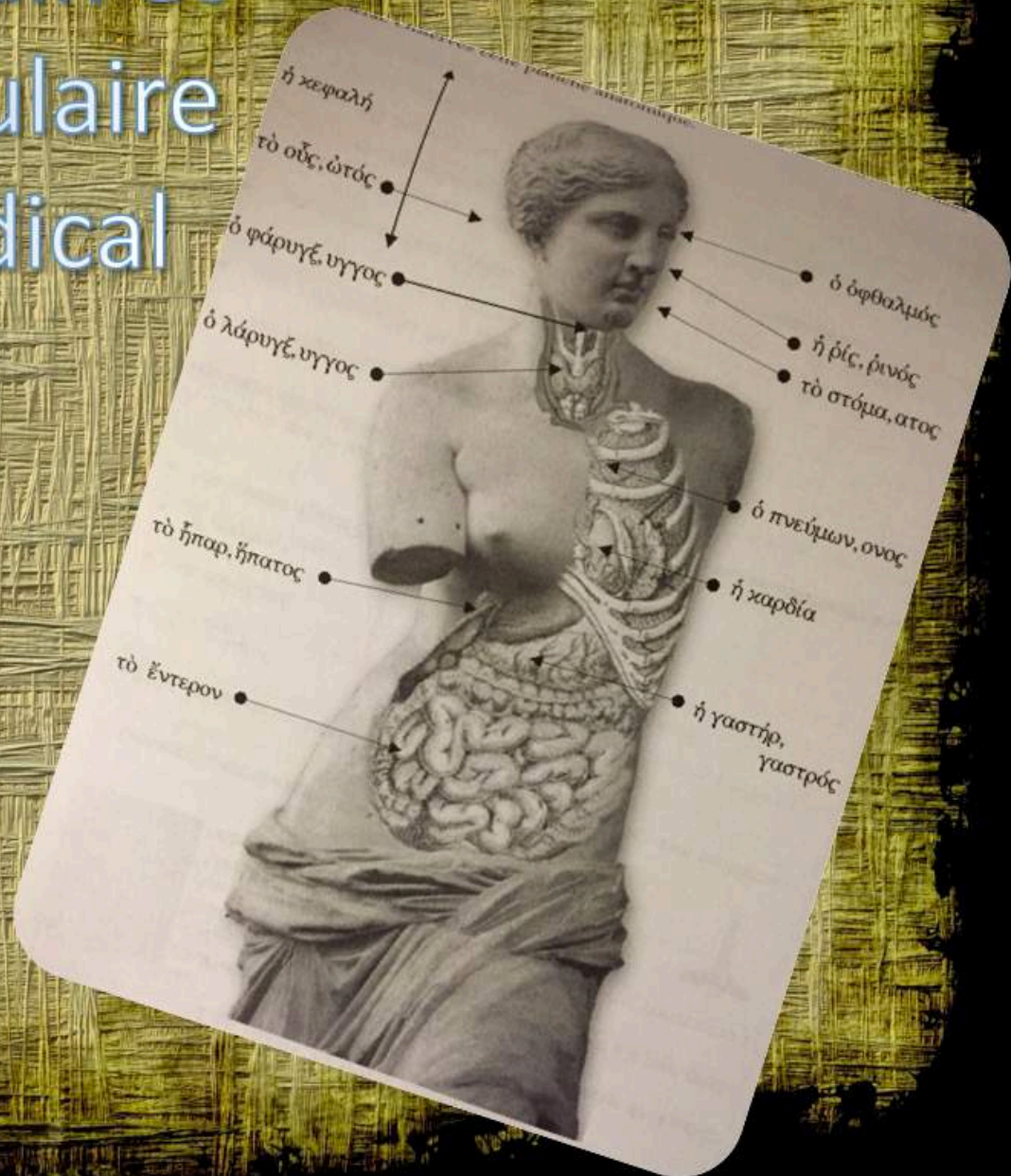


HÉROS MODÈLE ET
MODÈLE DE HÉROS

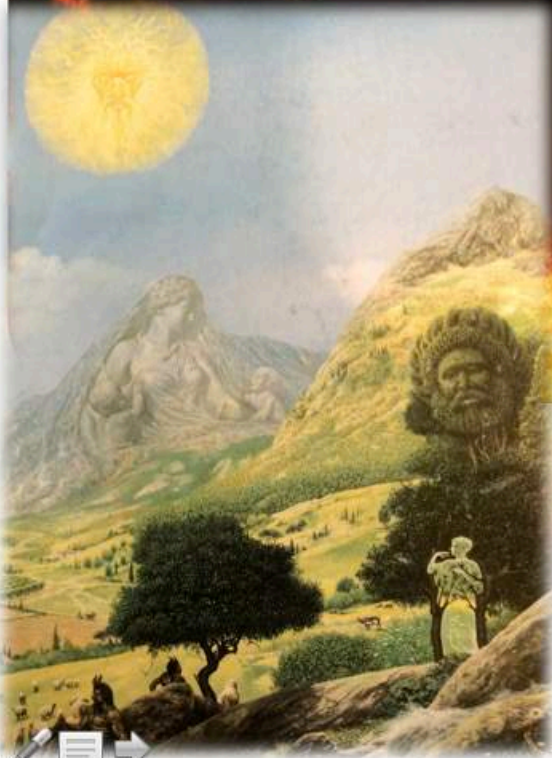


Sparte et les guerres médiques

Le corps humain et le vocabulaire médical



A l'aube du monde : du chaos au cosmos



Quel est le sens philosophique de ce mythe ?



Philo-fables


Prométhée,
Pandore,
Deucalion,
Philémon et
Baucis, Arachné,
Midas, Dédale et
Icare...

Pourquoi et comment
l'Humanité
a-t-elle été créée ?



Athènes, la cité d'Athéna



A photograph of a sunset or sunrise through a stone archway. The sun is a bright, glowing orb in the center, partially obscured by the arch. The sky is a mix of orange, yellow, and grey. Silhouettes of trees and other stone structures are visible in the foreground and background. The text "Les mystères de Delphes" is overlaid in white, slightly tilted font across the middle of the image.

Les mystères de Delphes



Le sens du voyage d'Ulysse



Le malheur d'Œdipe et de sa fille Antigone



Comment le
malheur peut
frapper les mortels
de manière
aveugle ?

Le mythe de Thésée et du Minotaure



HDA Le mythe dans la peinture
de Picasso



Et bien d'autres
découvertes...



Alors, prêt pour
l'aventure ?