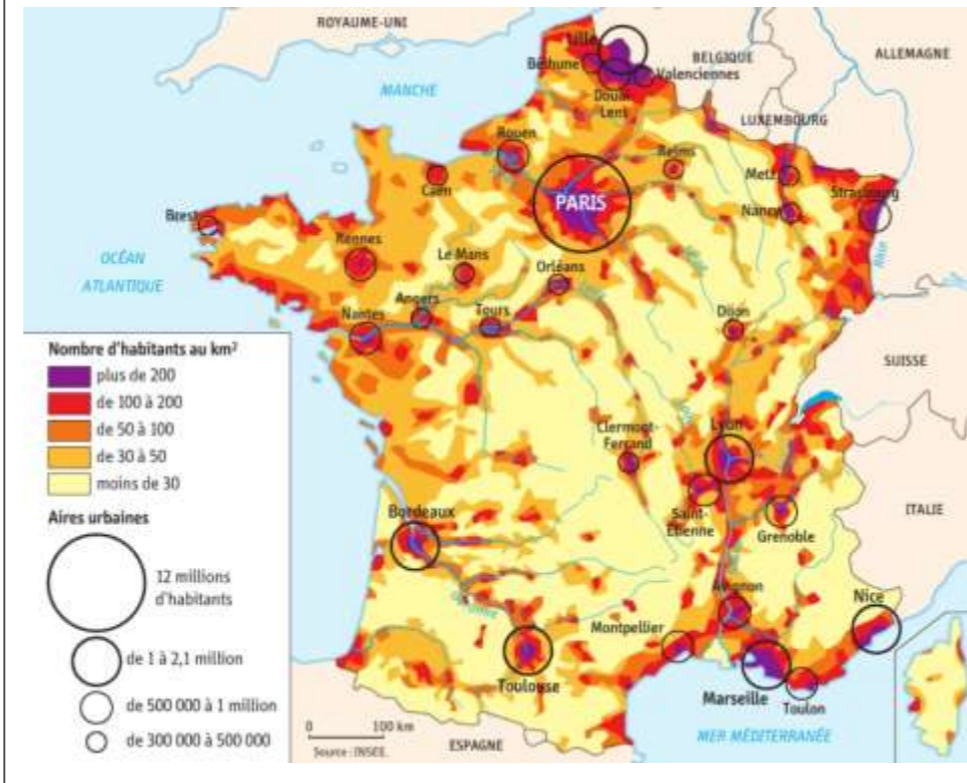


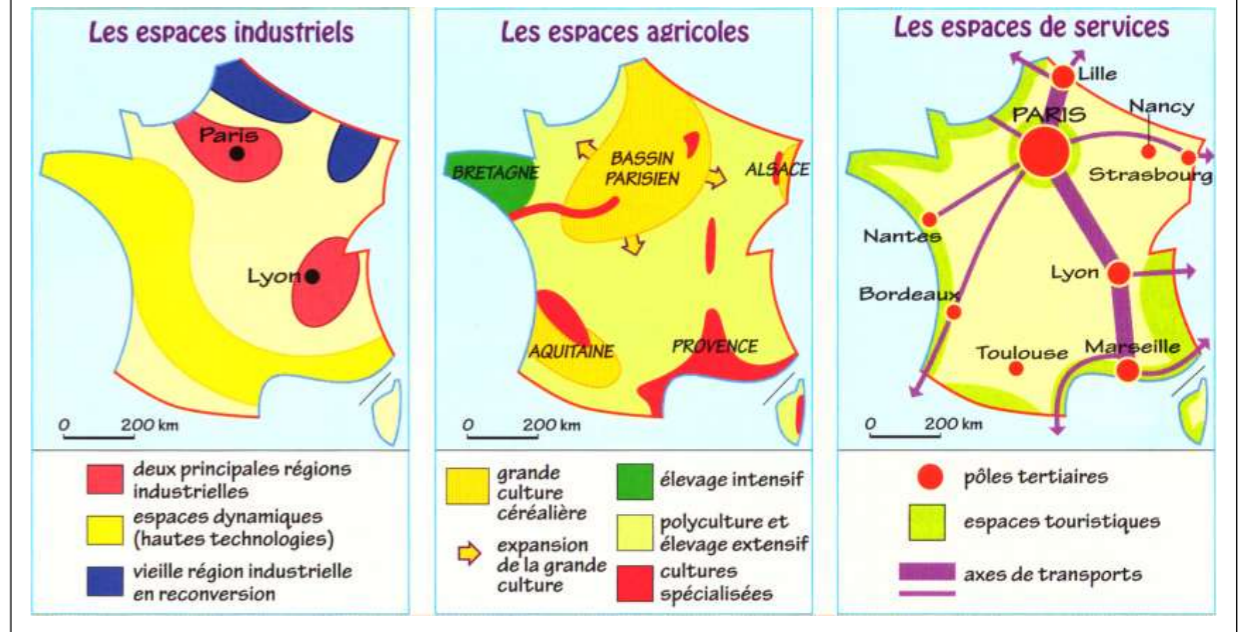
Les repères géographiques



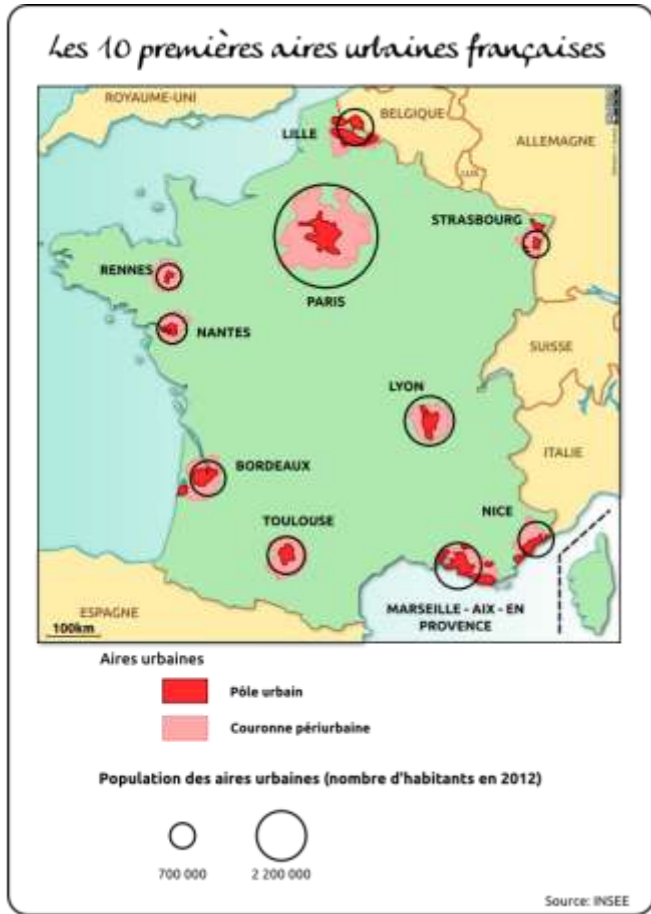
La répartition de la population, les espaces les plus fortement peuplés.



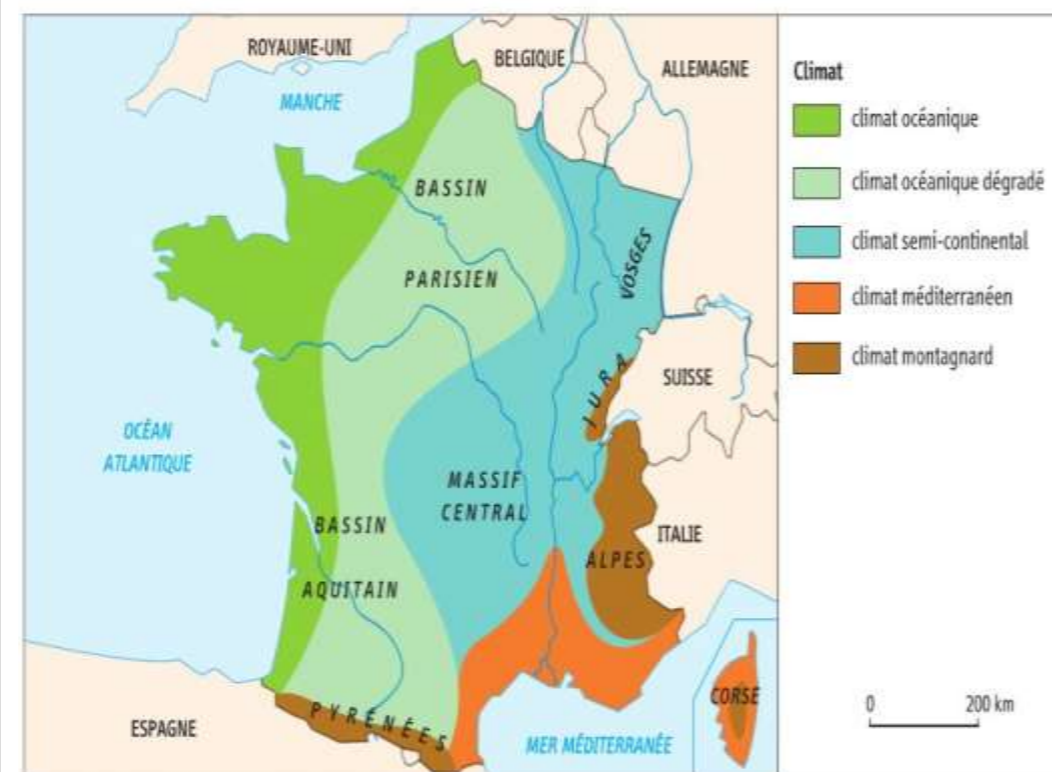
Les espaces productifs : entraînez-vous à les décrire, à les localiser, à identifier les différents types, car ce sera surtout ce qu'on vous demandera à l'écrit.



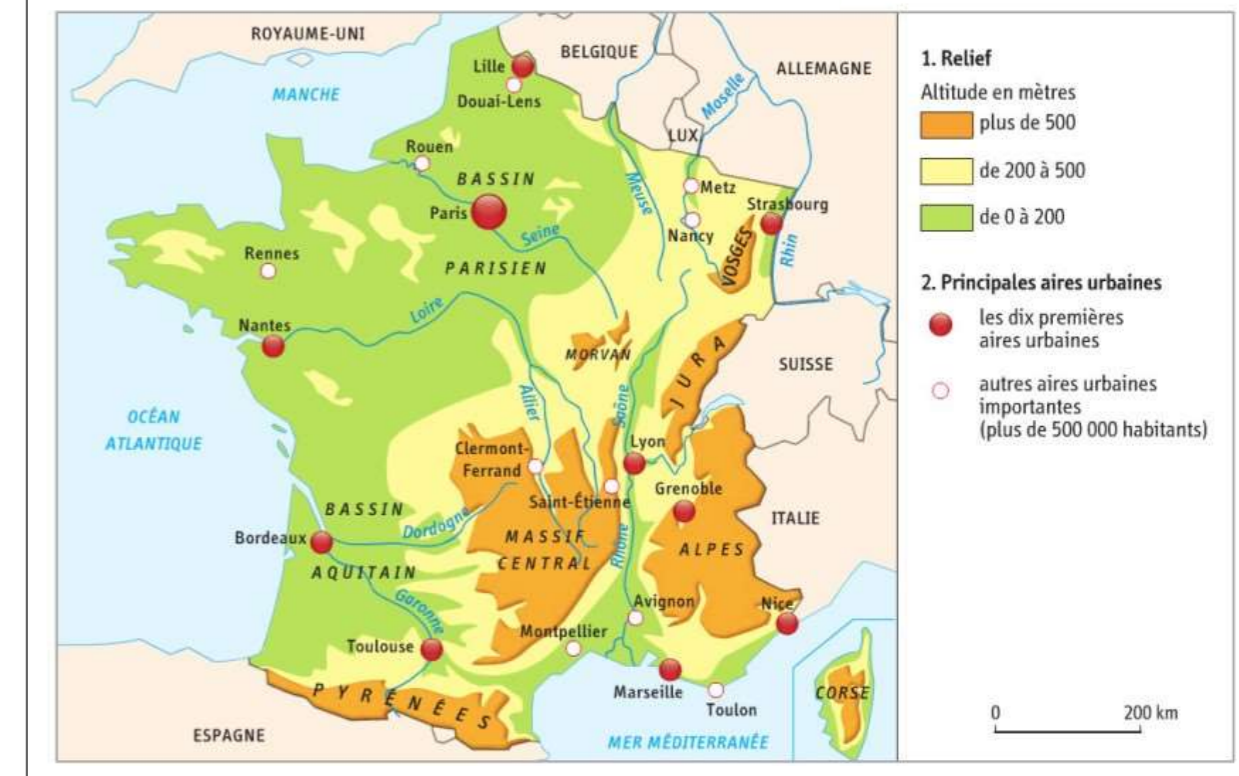
Les aires urbaines.

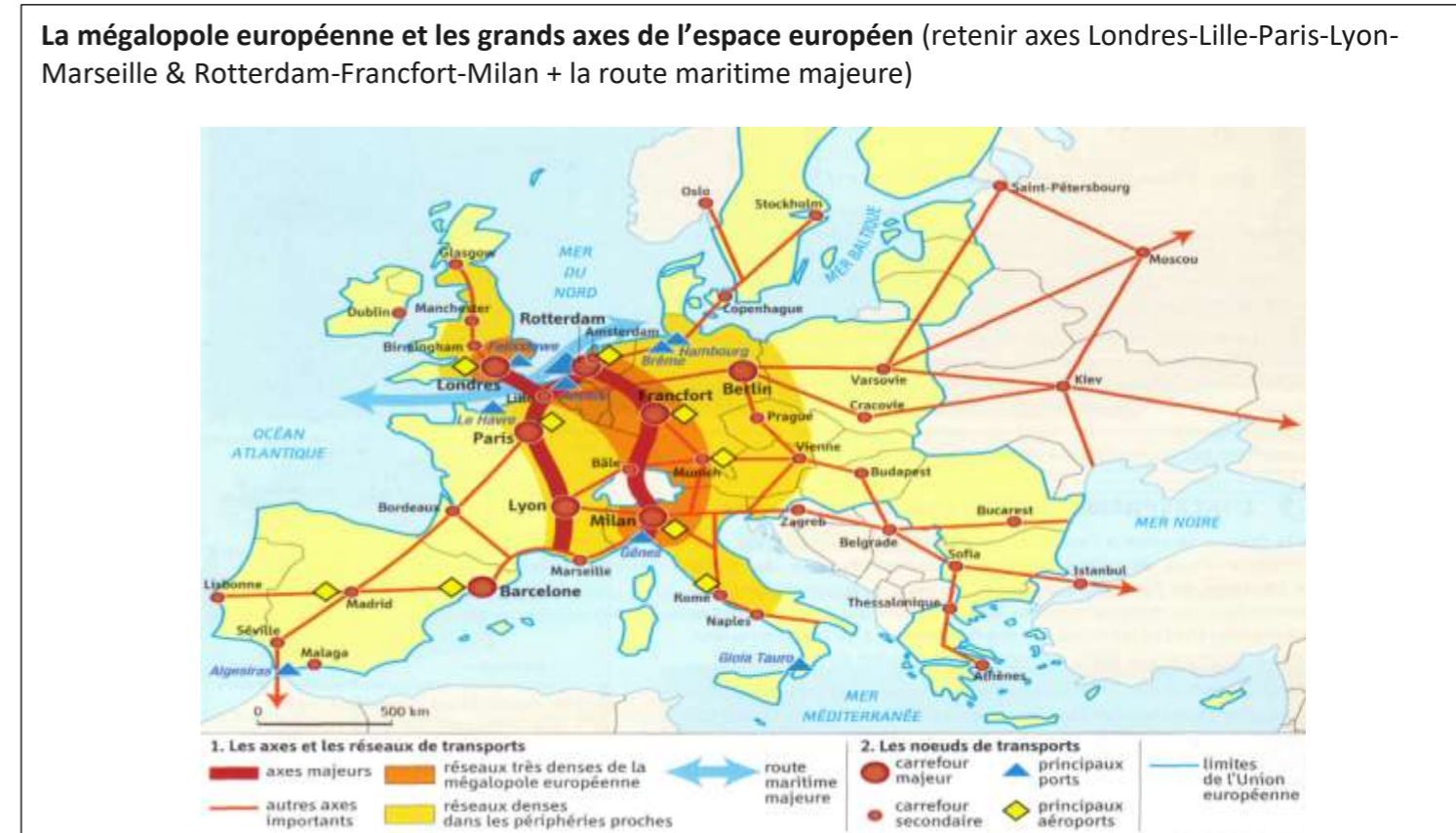
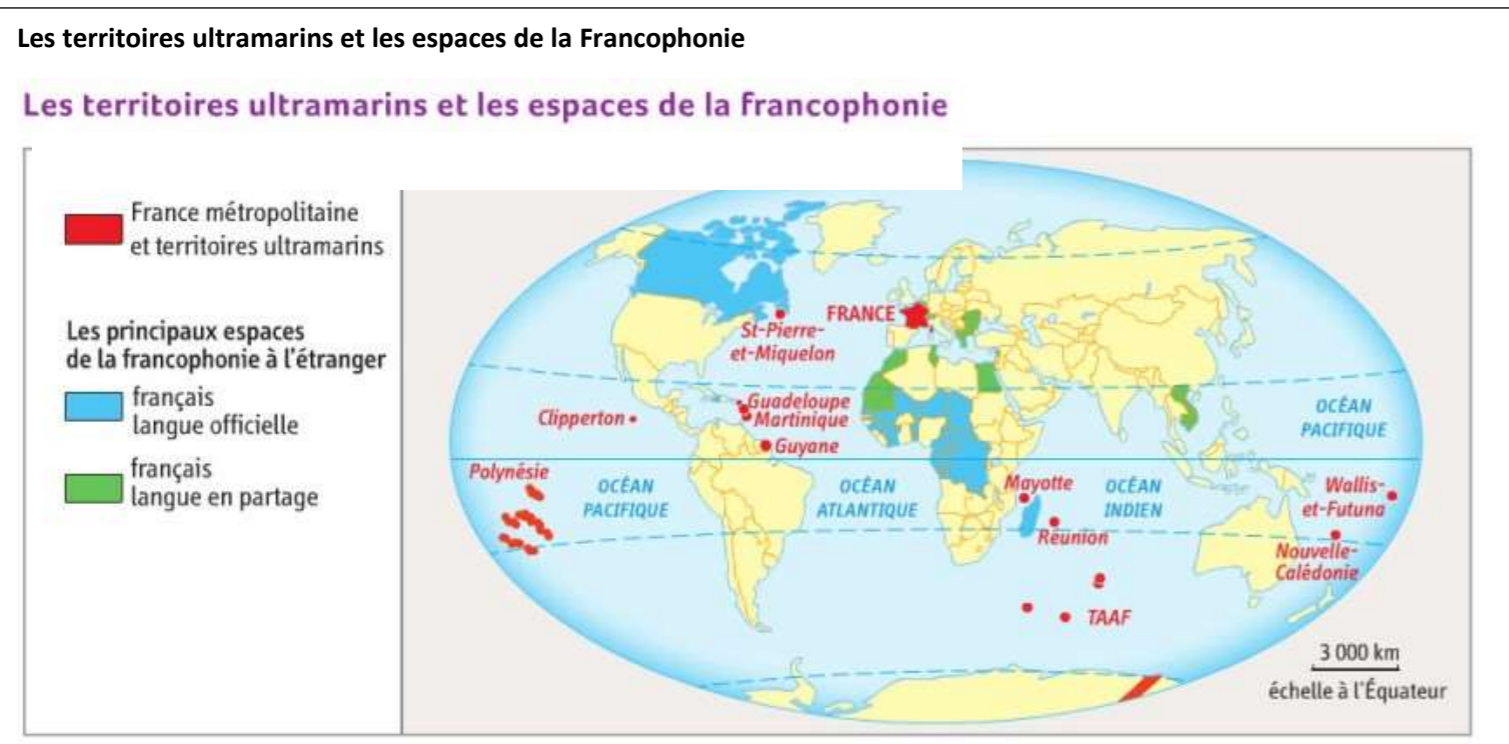
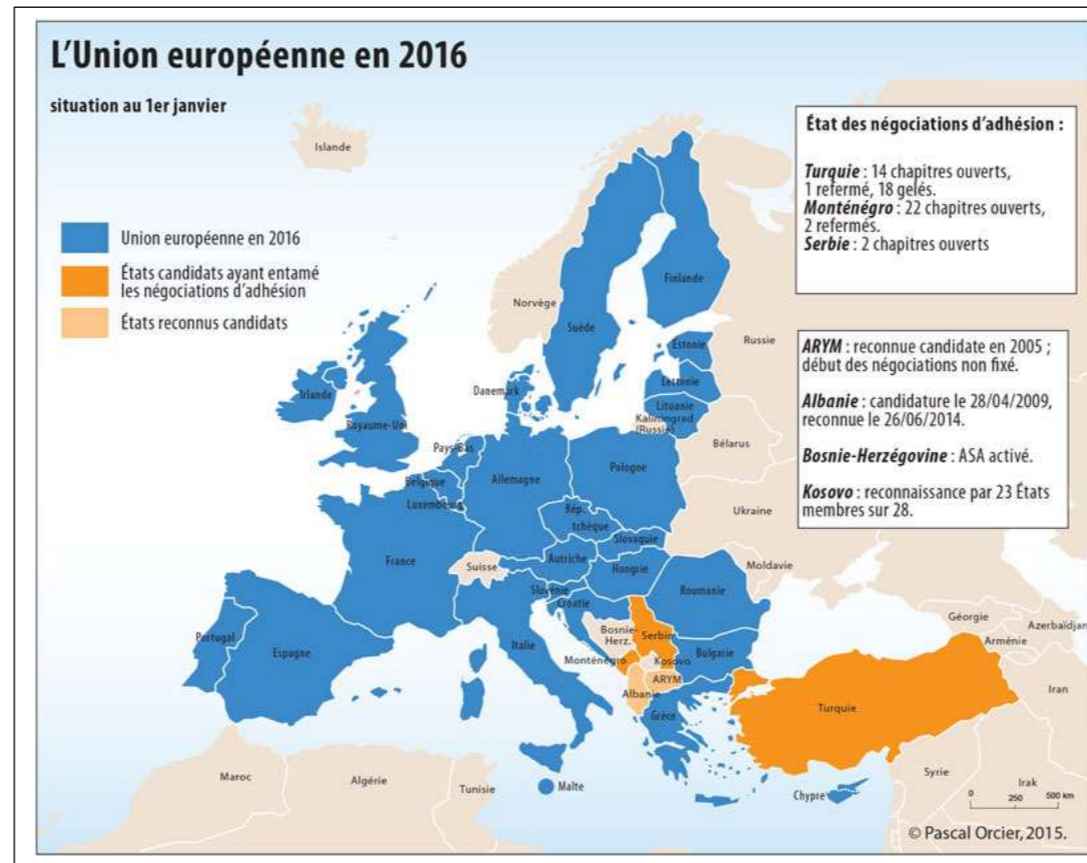
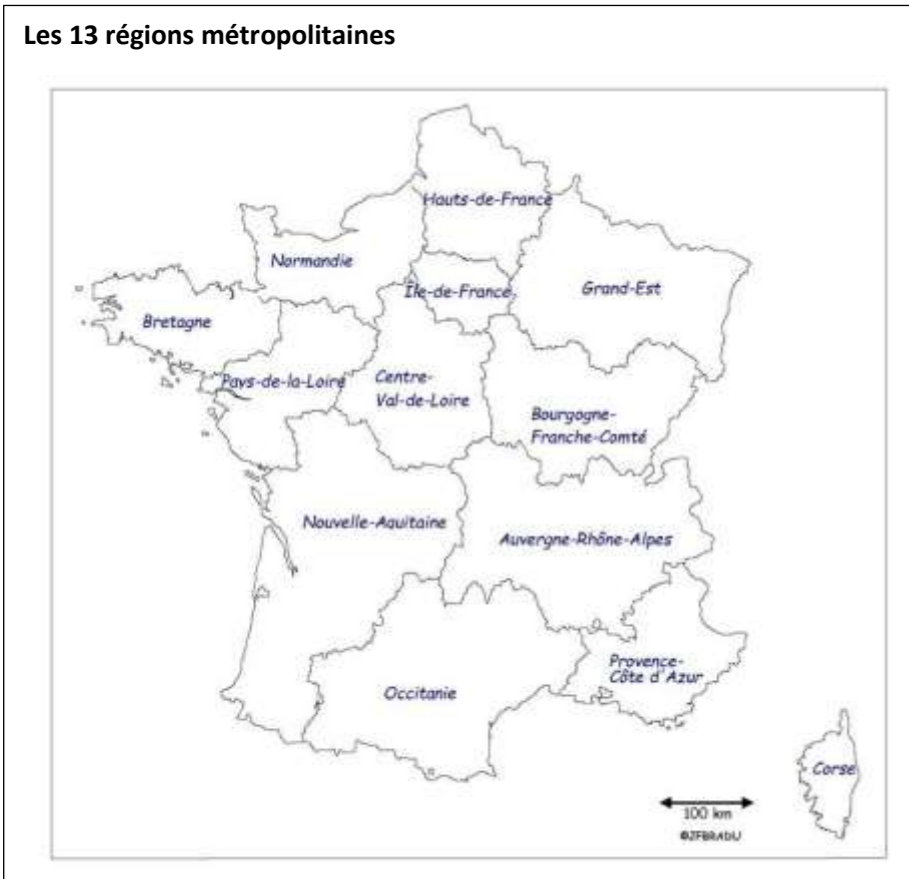


Les domaines bioclimatiques.



Reliefs et principales aires urbaines.





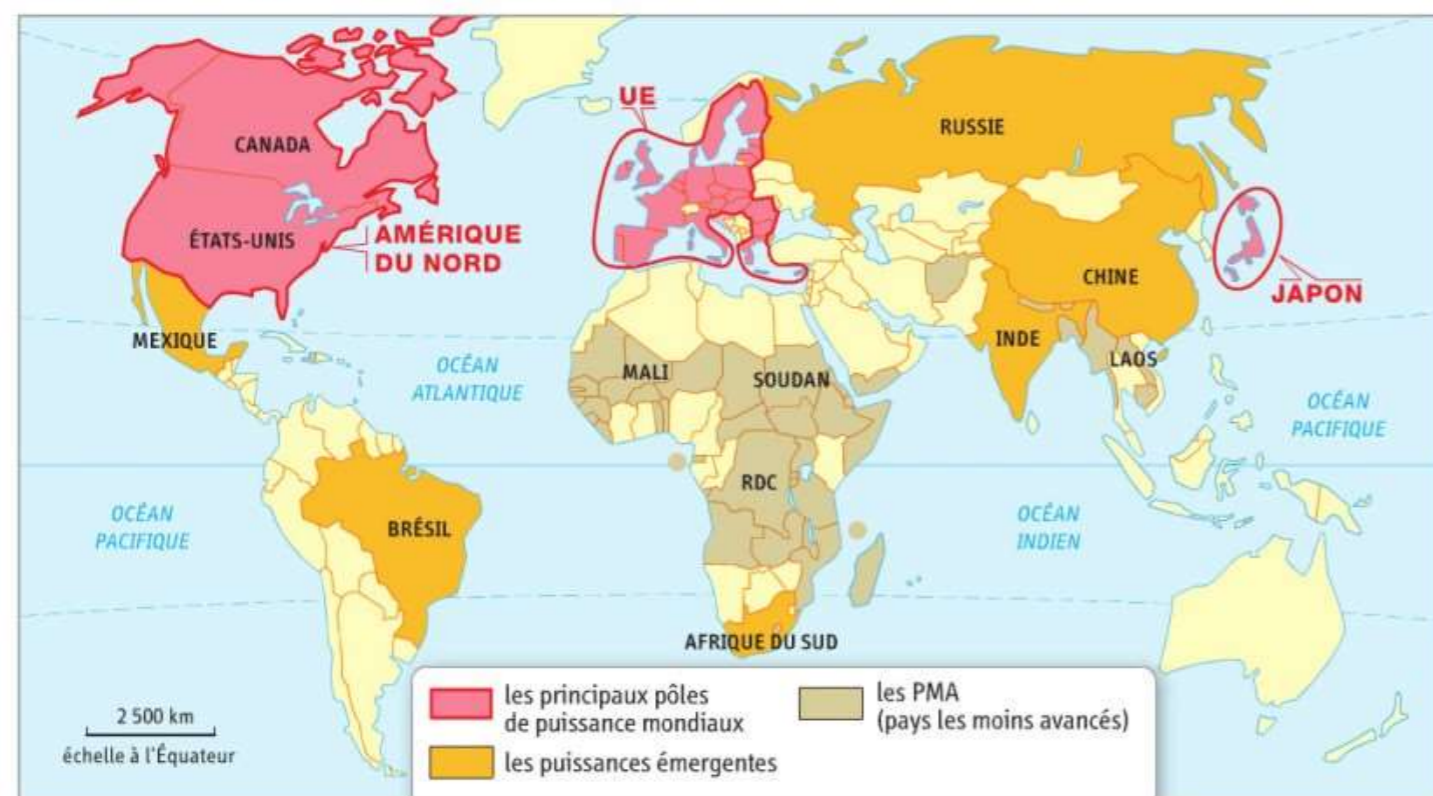
Les façades maritimes européennes et quelques fleuves principaux (savoir placer la Northern Range ; placer fleuves français + Danube, Rhin, Elbe, Ebre).



Les fleuves français.



Les puissances et les pays pauvres du monde



L'organisation du territoire français.

