



# **RÉUNION SUR LES ÉTAPES DE L'ORIENTATION EN CLASSE DE 2NDE LYCÉE SAINT JEAN-PAUL II**

*Jeudi 22 janvier 2026*





# LYCEE PRIVE CATHOLIQUE SAINT JEAN PAUL II



## Niveau Seconde : 6 classes d'enseignement général

### Options :

Latin/Grec – EPS – Tamoul – Arts – STL – SI – Anglais

## Cycle Terminal

### 5 classes de Première et terminale générale :

### Enseignements de Spécialité :

HGGSP – HLP – LLCER – SPC – SVT – EPS – SES –  
MATHEMATIQUES – SI

### 1 classe de première technologique

Science et Technologie du Laboratoire

Options : Latin/Grec – Tamoul – Arts

# CHOISIR SON ORIENTATION APRÈS LA 2NDE

**Fin janvier, les élèves de 2<sup>de</sup> générale et technologique doivent exprimer des choix provisoires d'orientation pour la rentrée suivante.**

**Mi-juin, vous effectuerez un stage dans un environnement professionnel qui doit s'appuyer sur votre cursus et vos perspectives du cycle terminal (1<sup>ère</sup> et Terminale).**

**1<sup>re</sup> générale ou 1<sup>re</sup> technologique ?**

**Quels enseignements de spécialité choisir ?**

**Les questions à se poser pour poursuivre la réflexion :**

- **Quels sont mes goûts ?**
- **Quels sont mes résultats ?**
- **Quels sont mes projets ? -> études longues (université – école spécialisée telle école d'ingénieur – école de commerce...)/ courtes (BTS – BUT – licence professionnelle / attentes spécifiques de telle ou telle voie ?**





# **LA 1<sup>RE</sup> ET LA TERMINALE GÉNÉRALES**



# LES ENSEIGNEMENTS COMMUNS

	Classe de 1ère	Classe de Tale
Enseignements Communs		
Lettres	Français : 4h	Philosophie : 4h
Enseignement scientifique	2h ou 3h30*	2h
Histoire-Géographie	3h	3h
Langues Vivantes A et B	4h30	4h
EPS	2h	2h
EMC	0,5h	0,5h

# LES ENSEIGNEMENTS DE SPÉCIALITÉ

**Pour approfondir les disciplines qui vous intéressent et préparer votre orientation, vous choisirez 3 spécialités en 1<sup>re</sup> et vous en conserverez 2 en terminale. Cela représente 12h au total :**

- EPPCS : Education Physique, Pratiques et Culture Sportives ;
- HGGSP : Histoire Géographie, Géopolitique et Sciences Politiques ;
- HLP : Humanités, Littérature et Philosophie ;
- LLCER : Langues, Littératures et Cultures Etrangères et Régionales -> AMC : Anglais Monde Contemporain ;
- Mathématiques ;
- Physique-Chimie ;
- Sciences de la Vie et de la Terre ;
- Sciences de l'Ingénieur ;
- Sciences Economiques et Sociales.

**Selon les choix et les combinaisons d'enseignements de spécialités, vous pouvez vous orienter vers différents univers de formations. Certains enseignements sont en effet plus adaptés aux poursuites d'études vers les arts et industries culturelles, par exemple, d'autres vers la santé, les sciences, l'informatique et mathématiques, les sciences du vivant, ou encore, les sciences humaines et sociales, les lettres, etc.**

**Vous pouvez utiliser le site Horizons21e pour simuler des combinaisons de spécialités et découvrir des perspectives de formations et de métiers.**

**Attention : le choix de spécialités ne ferme aucune porte de l'enseignement post-bac. Toutefois, des attendus peuvent être émis selon les formations choisies et donc des recommandations de spécialités à choisir, sans compter le bon sens aussi (vouloir faire des études d'ingénieur sans mathématiques ou une prépa commerce sans économie...).**

# LES ENSEIGNEMENTS OPTIONNELS

Enseignements Optionnels (si l'élève veut, 1 enseignement à choisir - 2 en terminale - parmi :)		
Arts (Arts plastiques / Musique)	3h	3h
Latin / Grec		
Tamoul		
Droit et Grands Enjeux du Monde Contemporain		



# **LA 1<sup>RE</sup> ET LA TERMINALE TECHNOLOGIQUES**



# LES 8 SÉRIES DE LA VOIE TECHNOLOGIQUE

Séries	Descriptif
<b>STMG</b> (sciences et technologies du management et de la gestion)	La série STMG a pour objectif de préparer les élèves à des poursuites d'études diversifiées dans le domaine des sciences de gestion, du droit et de l'économie.
<b>ST2S</b> (sciences et technologies de la santé et du social)	La série ST2S s'adresse aux élèves intéressés par les questions de santé ou les faits sociaux et désireux de s'orienter vers les formations supérieures (BUT, IFSI, EFTS, licences, BTS) des domaines paramédicaux et sociaux, des secteurs de la beauté et du bien-être et des services à l'environnement.
<b>STHR</b> (sciences et technologies de l'hôtellerie et de la restauration)	La série STHR a pour objectif de développer une base culturelle technologique forte pour favoriser la poursuite d'études supérieures, notamment dans le BTS phare du secteur : le BTS management en hôtellerie-restauration.
<b>STI2D</b> (sciences et technologies de l'industrie et du développement durable)	La série STI2D s'adresse à tous les jeunes gens, filles ou garçons, qui s'intéressent aux sciences et à la technologie, pour résoudre des problèmes concrets en réponse aux besoins des personnes et de la société. La vocation de cette série est de permettre aux jeunes d'accéder, au terme de leur formation, aux qualifications d'ingénieur.

**S2TMD** (techniques de la musique et de la danse)

La série S2TMD s'adresse aux élèves engagés dans un parcours de formation artistique exigeant et qui envisagent de s'orienter vers les nombreux métiers de la création artistique, du spectacle vivant, ou encore de la gestion et de la médiation culturelles.

**STL** (sciences et technologies de laboratoire)

La série STL s'adresse aux jeunes qui aiment l'expérimentation en laboratoire. Les élèves y acquièrent une solide formation en sciences : biochimie-biologie, mathématiques et physique-chimie.

**STD2A** (sciences et technologies du design et des arts appliqués)

La série STD2A s'adresse aux élèves désireux de s'orienter vers les métiers du design et/ou les métiers d'art. Ces domaines de la création et de la conception couvrent des secteurs aussi divers que ceux de l'objet, l'espace, le graphisme, le numérique, la mode, le textile, l'événement, le spectacle.

**STAV** (sciences et technologies de l'agronomie et du vivant)

La série STAV s'adresse aux élèves manifestant de l'intérêt pour l'environnement et les défis sociétaux afférents notamment à l'alimentation et aux dynamiques d'évolution des territoires.

# LES ENSEIGNEMENTS COMMUNS EN SERIE TECHNOLOGIQUE

	Classe de 1ère	Classe de Tale
Enseignements Communs		
Lettres	Français : 3h	Philosophie : 2h
Mathématiques	3h	3h
Histoire-Géographie	1,5h	1,5h
Langues Vivantes A et B	4h	4h
EPS	2h	2h
EMC	0,5h	0,5h

**Les enseignements optionnels (les mêmes que ceux proposés pour la série générale)**



# **CLASSE DE 1RE STL :** **SCIENCES** **ET TECHNOLOGIES DE LABORATOIRE (STL)**

## **Objectifs de la formation**

**Le bac techno sciences et technologies de laboratoire (STL) développe des compétences pour toutes celles et tous ceux qui sont intéressés par la santé, les sciences du vivant, le travail en laboratoire.**

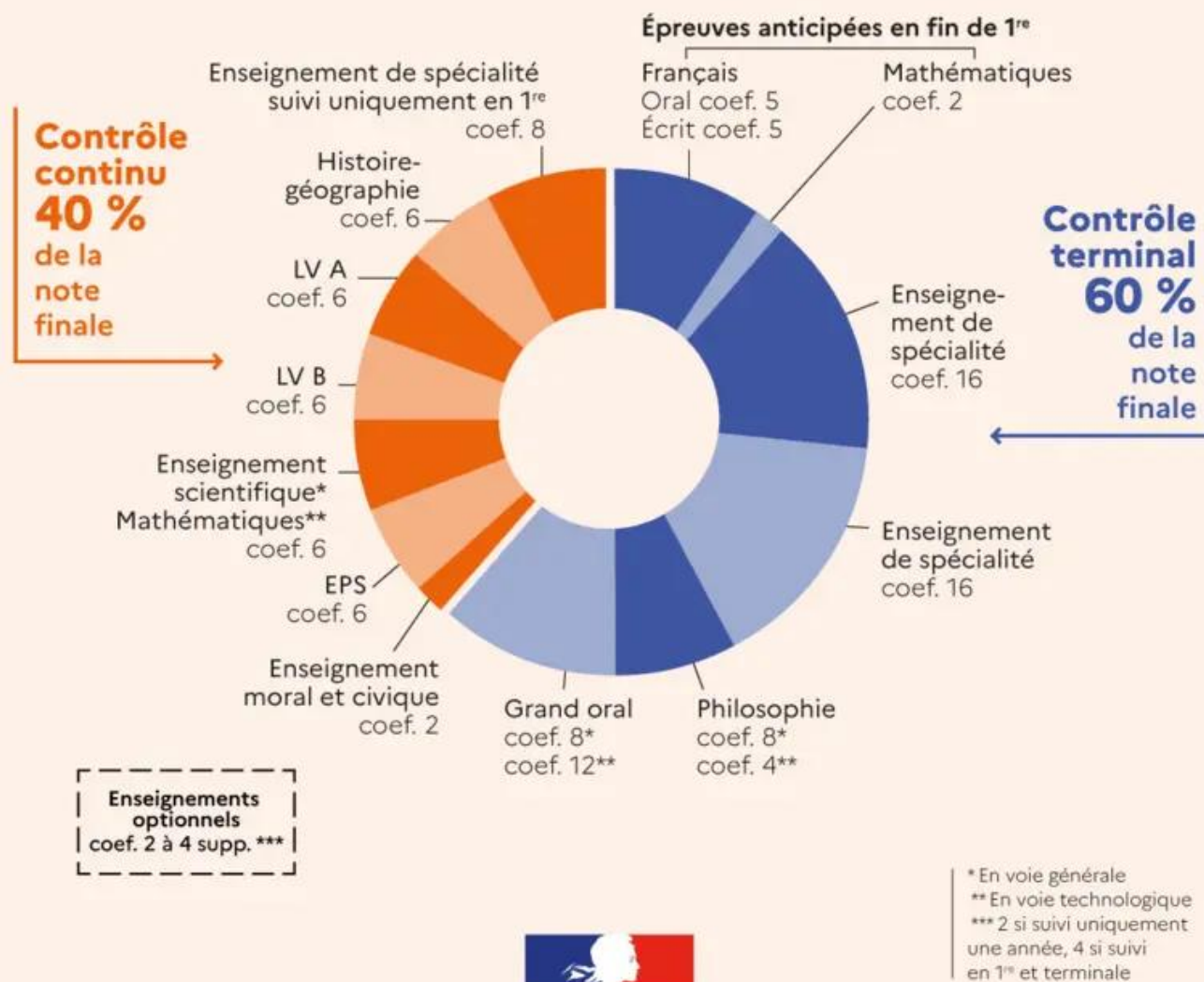
- **Exemple(s) de formation(s) : BTS bioanalyses en laboratoire de contrôle**
- **BTS biologie médicale**
- **BTS bioqualité**
- **BTS biotechnologie en recherche et en production**
- **BTS métiers de l'eau**
- **BTSA analyses biologiques, biotechnologiques, agricoles et environnementales**
- **DEUST analyse des milieux biologiques**
- **BUT génie biologique parcours biologie médicale et biotechnologie**
- **BUT génie biologique parcours sciences de l'aliment et biotechnologie**
- **BUT génie biologique parcours sciences de l'environnement et écotechnologies**

Enseignements de Spécialité		
Biochimie et Biologie	4h	
Physique Chimie et Mathématiques	5h	5h
Enseignements Spécifiques (1 enseignement à choisir parmi :)		
Biotechnologies	9h	Biochimie et Biologie + Biotechnologies OU SPCL 13h
Sciences Physiques et Chimiques en Laboratoire (SPCL)		

# **LES NOTES AU BACCALAUREAT**



# LA RÉPARTITION DE LA NOTE FINALE AU BACCALAURÉAT GÉNÉRAL ET TECHNOLOGIQUE





25/01

Fiche dialogue :

Demande classe de 1<sup>ère</sup>

+

4 enseignements de spécialité  
si 1<sup>ère</sup> générale

OU

filières si 1<sup>ère</sup> générale ou pro

Février - Mars

- Début février :  
Recommandations du conseil  
de classe

- 10/02 : Réunion parents  
professeurs

- 21/03 : Forum des lycéens

Mai - Juin

- Fin mai : Fiche dialogue

- Début juin : Décisions conseil  
de classe

- Du 15/06 au 27/06 : Stage  
d'observation en milieu  
professionnel.