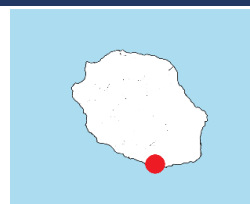


Prélèvement le : **05/11/2024** par : Lycée Ambroise Vollard de : St-Pierre 97410 Académie : 14

Quelles sont les caractéristiques du site de prélèvement ?



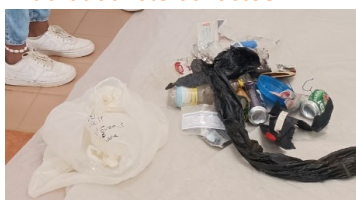
Nom du site : Plage de Terre-Sainte du Ba
Commune : St-Pierre
Département : 974
Sous région marine : Océan Indien
Position GPS : -21,348994
Granulométrie majoritaire : 55,483463
Sables grossiers
Longueur transect (m) : 60



- **Orientation, Vents dominants, Courants dominants :** , Sud-Est, Sud-Est
- **Usage et fréquentation :** Petite plage peu fréquentée, balades/baignades/repos. Personnes qui promènent leurs chiens (mégots)
- **Localisation :** En plein cœur du quartier de pêcheurs de Terre Sainte, quartier de la ville de St Pierre. Nombreuses habitations tout autour
- **Fréquence de nettoyage :** Nettoyage manuel tous les jours par la CIVIS (municipalité)
- **Condition météo les jours précédents le prélèvement :** Pas de condition météo particulière, beau temps

Quelle quantité et quels types de macrodéchets sont présents sur le site ?

Macrodéchets collectés



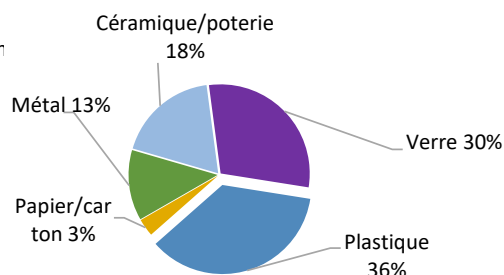
Sur le site :

Présence totale : **208** déchets/100m
Poids : **1,6** kg déchets/100m
Volume : **66,7** L déchets/100m

Sur les sites littoraux PAL dans l'Océan Indien en 23-24 :

10 sites étudiés
Médiane : **297** déchets/100m
[Min ; Max] : **[0;1336]** déchets/100m

Diversité des matériaux

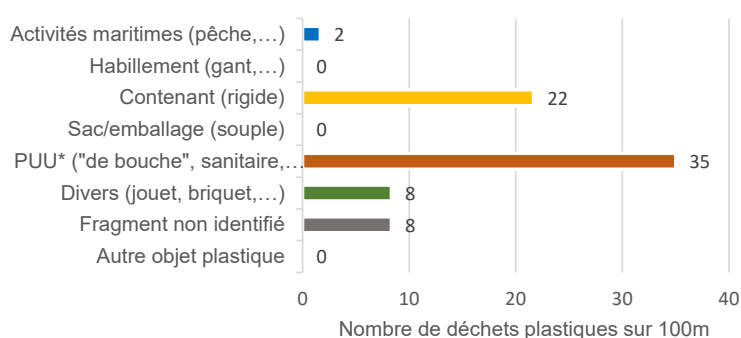
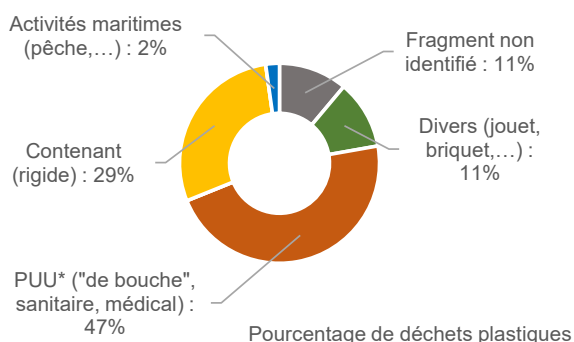


Quelles catégories d'utilisation des plastiques semblent le plus impacter le site ?

Présence totale en déchets plastiques : **75** déchets/100m

Typologie de plastiques

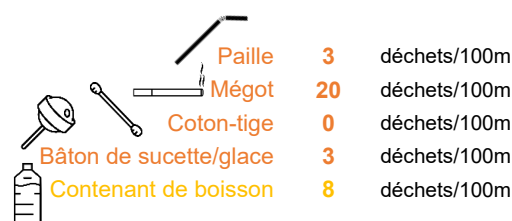
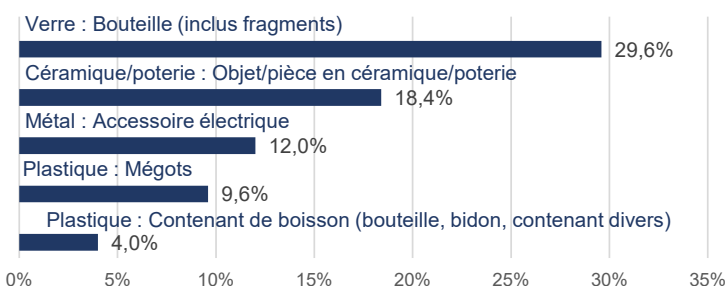
*PUU : plastique à usage unique



Quels sont les déchets les plus abondants ? Présence/absence de certains déchets plastiques "phares" ?

Top 5 des macrodéchets les plus abondants (tous matériaux confondus)

Quelques macroplastiques cibles



Pour en savoir plus sur la façon dont ont été générés ces résultats : https://plastiquealaloupe.fondationtaraoccean.org/wp-content/uploads/2023/11/23-24Notice_FM.pdf

Analyse effectuée par le Cedre et le laboratoire océanologique de Banyuls sur mer à l'aide du logiciel Excel (jeux de données PAL 2023-2024 ; données obtenues pour des macrodéchets supérieurs à 2,5cm)