



DU PARÉO - CPESIP

Cycle Préparatoire aux Études Supérieures et à l'Insertion Professionnelle (CPESIP)

OBJECTIFS

Le DU CPESIP est une année post-bac qui apporte son soutien aux étudiant.e.s afin de les aider à choisir un métier et commencer à le concrétiser. Une façon de s'orienter vers des études supérieures ou un travail.

Le CPESIP comprend deux semestres. Le premier semestre est commun à tous les étudiant.e.s. et se termine par un jury d'orientation. Le deuxième propose des options différentes selon le projet personnel et professionnel de chacun. Après le CPESIP, les étudiant.e.s peuvent continuer dans une filière universitaire ou autre.

Le DU CPESIP est reconnu par le ministère et permet de recevoir des bourses. Un prix et un label ont été décernés pour son innovation pédagogique et à l'accompagnement à la réussite étudiante.

LES ATOUTS

- Découvrir plusieurs disciplines
- Découvrir des cursus universitaires ou autres formations post-bac
- Découvrir des environnements professionnel
- Renforcer certaines connaissances et compétences

COMPÉTENCES VISÉES

- Des compétences à se connaître, à s'orienter et à construire son parcours de vie
- Des compétences relationnelles, organisationnelles et sociales
- Des compétences fondamentales clés individualisées à son projet

FORMATIONS ET CONCOURS VISÉES

- Concours gendarmes, polices, gendarmes pompiers
- Licence STAPS, AES, Sciences Sociales
- BTS Commerce, Comptabilité

TAUX DE RÉUSSITE 90%

INSERTION PRO 30%

POURSUITE D'ÉTUDES 70%

Lieu :

Université de La Réunion

- Campus du Moufia
- Campus du Tampon

Durée : 12 mois

Nombre de place : 400

DORIE NORD :

15, avenue René Cassin
97744 Saint Denis Cedex 9
☎ 02 62 93 81 20

DORIE SUD :

117 rue du Général Ailleret
97430 Le Tampon
☎ 02 62 57 95 63

Directrices des études :

- Nadia ASSING
- Magalie GUILLAUME

Responsable suivi formation :

- Maria FRINGUE

Stage en entreprise :

À repartir durant les mois de décembre et mai

Groupe Généraliste : 2 semaines
Groupe spécialisés : 4 semaines

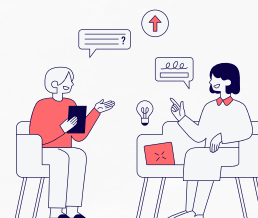
Public :

Étudiant bacheliers

Coût de la formation :

Droits nationaux universitaires à régler au moment de l'inscription :

- 175 € pour les non boursiers
- 0 € pour les boursiers



COMMENT CANDIDATER

- Constitution du dossier de candidature sur la plateforme Parcoursup pour le DU PARÉO
- Entretien de motivation

PROGRAMME

Au premier semestre, les étudiants sont regroupés dans des groupes généralistes où ils suivent des cours et des ateliers communs. Ils se concentrent sur l'élaboration de leur projet personnel et professionnel de manière transversale.

Au second semestre, les 3 spécialités (PRM-MDS-MS) ne bougent pas du 1er semestre au second.

Une fois leur projet défini, les étudiants sont placés dans des groupes spécialisés correspondant à différents domaines tels que les métiers du social, de la sécurité, du paramédical, de l'insertion professionnelle, des sciences et techniques, etc. Dans ces groupes spécialisés, ils acquièrent les connaissances et compétences spécifiques à leur domaine d'intérêt. Cette spécialisation leur permet de se concentrer sur les aspects pratiques et techniques liés à leur projet professionnel.

Le programme comprend également des périodes de stage en décembre et en mai, offrant aux étudiants l'opportunité de tester leur projet, de développer leur expérience et d'approfondir leurs connaissances dans le domaine choisi. Certains étudiants peuvent également profiter de cette période pour rechercher une opportunité d'alternance en vue de poursuivre en BTS.

ENSEIGNEMENTS

EXEMPLE DE MATIÈRES DISPENSÉES

HEURES

Groupes généralistes :

Confiance en soi	24
Connaître la zone Océan Indien	12
Anglais	21
PPP	36
Stage	24

Groupes spécialisés :

Culture du social	12
Maîtriser les outils IP	36
Sport	23

TOTAL

236