



# ORIENT'ANOU

LE GUIDE SUR L'ORIENTATION À LA RÉUNION | RÉGION RÉUNION



# CAP

vers un  
métier

Rentrée 2024

*La Région lé èk zot !*

# SOMMAIRE



## CAP, une formation diplômante

Koi i lé un CAP

P. 4-5



## L'offre à La Réunion

Index de l'offre à La Réunion

P. 7

Les métiers de l'agriculture et de la mer

P. 8

Les métiers de bouche

P. 10

Les métiers de l'hygiène, de la sécurité et du confort

P. 12

Les métiers créatifs

P. 13

Les métiers de l'industrie

P. 14

Les métiers de la construction

P. 16

Les métiers de la finition en bâtiment

P. 17

Les métiers de l'accueil, de la vente et du commerce

P. 18

Les métiers autour du bien être

P. 19

Les métiers du dépannage et de la maintenance

P. 20

Les métiers autour de la conduite

P. 22

Les métiers de l'accompagnement

P. 24

Zoom Métiers - Filles et garçons, osez la formation qui vous plaît !

Les métiers de l'agriculture et de la mer

P. 9

Les métiers de bouche

P. 11

Les métiers de l'industrie

P. 15

Les métiers du dépannage et de la maintenance

P. 21

Les métiers de l'accompagnement

P. 25



## Une scolarité pour tous

Étudie en étant aidé

P. 26-27

Prévenir la rupture scolaire

P. 28

Les missions Locales

P. 29

La Cité des Métiers de La Réunion

P. 30



## Guide sur l'orientation à La Réunion de la Région Réunion - Novembre 2023

**DIRECTRICE DE LA PUBLICATION**  
HUGUETTE BELLO

**CO-DIRECTION DE LA PUBLICATION**  
Céline SITUZE

**RÉDACTION**  
Service public régional de l'orientation (SPRO)

**CONCEPTION GRAPHIQUE**  
ARY LEBON

**PHOTO DE UNE** © lookstudio - Freepik.com

**CONSEIL RÉGIONAL DE LA RÉUNION**  
HÔTEL DE RÉGION PIERRE LAGOURGUE  
AVENUE RENÉ CASSIN - MOUFIA  
BP 67190  
97801 SAINT-DENIS MESSAG CEDEX 9  
T 0262 487 000 | F 0262 487 071

**DFP** - Direction de la formation professionnelle

**DEVL** - Direction de l'éducation et de la vie lycéenne

**N° ISSN** : 2825-4597

Crédit photo : © Freepik

Dépôt légal : Novembre 2023

Imprimeur : Imprimerie du Sud

36 rue Claude Chappe

97420 Le Port

Diffusion : [www.regionreunion.com](http://www.regionreunion.com)

Nombre d'exemplaires : 17 500

Données Onisep de l'offre de formation en open data sous licence ODbL (extraites à la date du 27/10/2023)



## Financement



Cette opération est cofinancée par le Fonds Social Européen - FSE  
\*Financement dans le cadre de la réponse de l'Union européenne à la pandémie de COVID-19\*

# ÉDITO

## ORIENT'À NOU

*CAP vers un métier*

Rentrée 2024



**Huguette BELLO**  
Présidente de la Région



Nous sommes heureux de vous proposer ce livret qui met en lumière les formations proposées en CAP, diplôme qui offre un premier niveau de qualification à ceux qui souhaitent accéder rapidement à la vie active mais qui offre aussi des possibilités de poursuites d'études.

Nous voulons valoriser l'enseignement professionnel et en faire le cœur battant de notre combat pour votre insertion future sur le marché de l'emploi. Notre objectif est donc de multiplier les parcours de formation qui vous sont proposés, reconnaître la diversité des formes de réussite et aussi admettre l'entreprise comme un lieu de formation à part entière.

Il s'agit de promouvoir un enseignement que l'on choisit par vocation et non plus par défaut. La première bataille à gagner est donc celle des idées et je formule le vœu que cette brochure y contribue. Elle est là notre promesse pour l'égalité des chances et votre réussite : vous permettre d'apprendre et progresser à la mesure de vos efforts, de vos capacités et de vos envies. Soyez bien conscients que tout est possible si vous vous donnez les moyens d'y arriver. Ne vous fixez aucune barrière ! Je vous souhaite le meilleur pour la suite de vos parcours.

Nous nous tenons à vos côtés avec bienveillance.

*La Réunion de demain a besoin de vous  
et de la diversité de vos talents.*







## ⇒ KOMEN Y FÉ SA ?

*Comment faire ?*

• **Par la voie scolaire**, dans les lycées professionnels (LP) ou établissements privés d'enseignement technique. L'examen est passé le plus souvent à l'issue d'un cursus de préparation de deux ans.

🕒 Les enseignements sont théoriques avec une période de formation en milieu professionnel.

• **Par la voie de l'apprentissage**, dans les centres de formation d'apprentis (CFA) publics ou privés ou les sections d'apprentissage (SA). L'admission nécessite un contrat d'apprentissage avec un employeur, l'inscription à l'examen est soumise à la condition d'avoir réalisé les 800 h pour 2 ans.

🕒 Cette voie permet d'alterner entre théorie et immersion en entreprise.

• **Dans le cadre de la formation professionnelle continue**, pour les adultes déjà engagés dans la vie professionnelle.

🕒 Là aussi la formation alterne entre théorie et immersion en entreprise.

## ⇒ KOMEN Y GAGNE ?

*Comment l'obtenir ?*

Selon le statut des candidats et le type d'établissements (lycée ou CFA...), le mode d'examen peut prendre deux formes différentes :

• **soit en présentant toutes les épreuves au cours d'une même session** : cette forme globale est obligatoire pour les scolaires et les apprentis ;

• **soit en choisissant les épreuves qu'il souhaite présenter à chaque session** : cette forme progressive est réservée aux candidats de la formation continue.

L'évaluation peut être réalisée sous la forme d'un examen terminal ou prendre la forme d'un Contrôle en cours de formation (CCF).

## ⇒ ET SI MI VE CONTINUÉ ?

*Et si je veux continuer ?*

Pour celles et ceux qui voudraient continuer à se spécialiser, c'est aussi une passerelle vers la 1<sup>ère</sup> professionnelle.

À la fin de cette 1<sup>ère</sup> année une attestation de réussite intermédiaire est délivrée. Il est ensuite possible de passer un bac professionnel, 2 ans après le CAP.

► **C'est aussi la possibilité d'intégrer un parcours de formation supérieure après le Bac.**



### À SAVOIR !

► Où se renseigner pour le CAP en apprentissage ?

AU NIVEAU NATIONAL

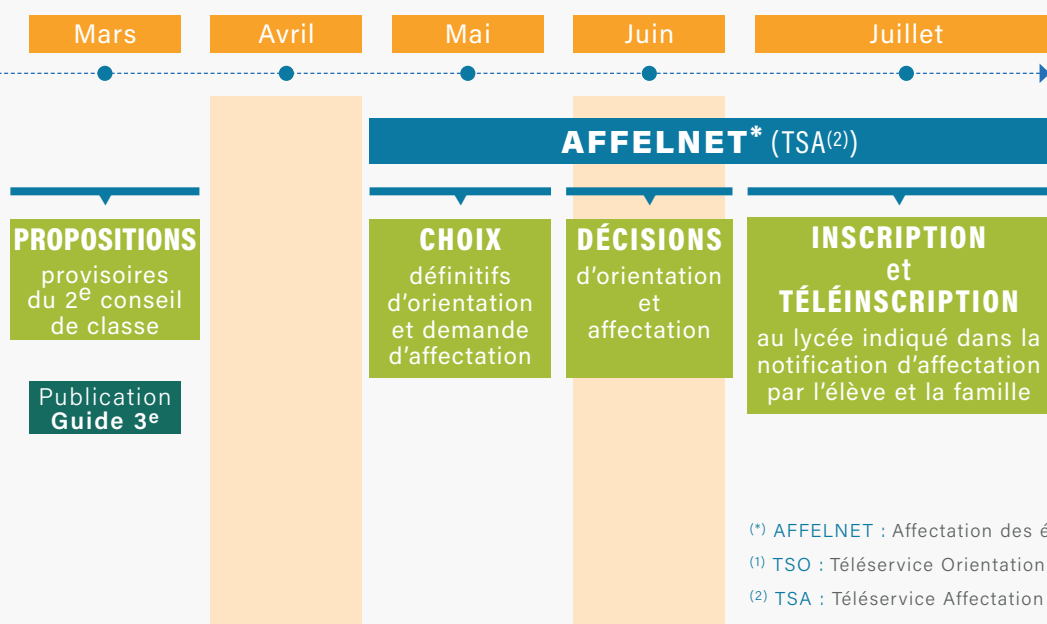
À LA RÉUNION



► Où trouver les offres en apprentissage ?



## Collège 3<sup>e</sup> dont 3<sup>e</sup> Prépa Métiers



(\*) AFFELNET : Affectation des élèves de 3<sup>e</sup> dans les lycées

(1) TSO : Téléservice Orientation

(2) TSA : Téléservice Affectation



The logo for the Service Public Régional de l'Orientation (SPRO) of La Réunion. It features the letters 'SPRO' in a bold, blue, sans-serif font. The letter 'O' is replaced by a circular icon containing a stylized human figure with arms raised, composed of various colored segments (red, orange, yellow, green, blue, purple).

**SPRO**

Service Public Régional de l'Orientation  
/ LA RÉUNION /

A large, blue, double-headed arrow pointing both left and right, with a white outline. The word 'ACCUEILLIR' is written in white, bold, sans-serif capital letters, with the 'LIR' part in orange.

**ACCUEILLIR**

A large, blue, double-headed arrow pointing both left and right, with a white outline. The word 'ACCOMPAGNER' is written in white, bold, sans-serif capital letters, with the 'COMPAGNER' part in orange.

**ACCOMPAGNER**

A large, blue, single-headed arrow pointing to the right, with a white outline. The word 'INFORMER' is written in white, bold, sans-serif capital letters, with the 'FORMER' part in orange.

**INFORMER**

**SERVICE  
PUBLIC RÉGIONAL  
de  
L'ORIENTATION  
de  
LA RÉUNION**

The logo for the Region of Réunion. It features a stylized white mountain range with a sun or moon rising behind it, set against a blue background. Below the graphic, the text 'REGION REUNION' and the website 'www.regionreunion.com' are written in white.

**REGION REUNION**  
[www.regionreunion.com](http://www.regionreunion.com)



*La  
Région  
lé èk zot !*



# L'OFFRE À LA RÉUNION

## FILLES ET GARÇONS OSEZ LE CAP.

Agriculture, métiers de bouche, industrie, commerce... autant de métiers accessibles grâce aux nombreux CAP proposés à La Réunion.

<b>A</b>		<b>M</b>	
CAP Accompagnant éducatif petite enfance	24	CAP Maçon	16
CAP Agent de la qualité de l'eau	12	CAP Maintenance des matériels	20
CAP Agent de propreté et d'hygiène	12	CAP Maintenance des véhicules	20
CAP Agent de sécurité	12	CAP Maritime	8
CAP Art et techniques de la bijouterie-joaillerie	13	CAP Menuisier aluminium, verre	14
CAP Arts du bois	13	CAP Menuisier fabricant	14
CAP Assistant technique en milieux familial et collectif	24	CAP Menuisier installateur	14
		CAP Métallier	14
		CAP Métiers de la Coiffure	19
		CAP Métiers de la mode vêtement flou	13
		CAP Métiers de l'entretien des textiles	12
		CAP Métiers du Plâtre et de l'isolation	16
		CAP Monteur en installations sanitaires	16
<b>B</b>			
CAP Boucher	10		
CAP Boulanger	10		
<b>C</b>		<b>O</b>	
CAP Carreleur-mosaïste	17	CAP Opérateur logistique	18
CAP Carrossier automobile	20		
CAP Charcutier-traiteur	10	<b>P</b>	
CAP Charpentier bois	16	CAP Pâtissier	10
CAP Commercialisation et services en hôtel-café-restaurant	18	CAP Peintre applicateur de revêtements	17
CAP Conducteur d'engins : travaux publics et carrières	22	CAP Peintre en automobile	20
CAP Conducteur d'installations de production	14	CAP Poissonnier écailler	10
CAP Conducteur routier marchandises	22	CAP Production et service en restaurations (rapide, collective, cafétéria)	10
CAP Constructeur de réseaux de canalisations de travaux publics	16		
CAP Constructeur de routes et d'aménagements urbains	16	<b>R</b>	
CAP Constructeur d'ouvrages en béton armé	16	CAP Réalisations industrielles en chaudronnerie ou soudage	14
CAP Couvreur	17		
CAP Cuisine	10	<b>S</b>	
		CAP Sellerie générale	14
		CAP Sérigraphie industrielle	13
		CAP Signalétique et décors graphiques	13
<b>E</b>			
CAP Ébéniste	13		
CAP Électricien	17		
CAP Équipier polyvalent du commerce	18		
CAP Esthétique cosmétique parfumerie	19		
CAP Étanchéité du bâtiment et des travaux publics	16		
<b>F</b>			
CAP Ferronnier d'art	13		
CAP Fleuriste	19		
<b>G</b>			
CAP Glacier-fabricant	10		
<b>I</b>			
CAP Installateur en froid et conditionnement d'air	12		
CAP Interventions en maintenance technique des bâtiments	17		

La formation est l'essence de tout succès.

Anaud Boti



### LÉXIQUE

→ **A** : apprentissage  
 → **Alt.** : alternance  
 → **TP** : temps partiel  
 → **EP** : établissement public  
 → **EP** : établissement privé  
 → **HE** : hébergement hors établissement \*  
 → **CAP** : certificat d'aptitude professionnelle  
 → **CAPA** : certificat d'aptitude professionnelle agricole

→ **LP** : lycée professionnel  
 → **LPO** : lycée polyvalent  
 → **TP** : titre professionnel  
 → **CFA** : centre de formation d'apprentis  
 → **URMA** : université régionale des métiers et de l'artisanat  
 → **CCI** : chambre de commerce et d'industrie

\*Hébergement hors établissement : certains établissements, disposant d'internat, proposent un hébergement aux élèves qui ne peuvent être accueillis dans le leur.



# L'AGRICULTURE ET DE LA MER

Travailler en lien avec la nature.

## CAPA Agricultures des régions chaudes

### 📍 Saint-Pierre

🏠 Maison familiale rurale **Alt.**

☎ (02 62) 27 09 71

🏠 Sans hébergement

• Spécialités : productions animales

Prendre soin des bêtes et entretenir les bâtiments et les équipements d'élevage.

### 📍 Saint-Benoît

🏠 CFA agricole Forma'terra **A**

☎ (02 62) 45 92 92

🏠 Non communiqué

### 📍 Saint-Joseph

🎓 Lycée agricole Angélo Lauret **TP** ou **A**

☎ (02 62) 56 50 40

🏠 Internat

### 📍 Saint-Paul

🏠 CFA agricole Forma'terra **A**

☎ (02 62) 45 92 92

🏠 Internat

• Spécialités : polyculture élevage

Devenir un professionnel de l'élevage et avoir la charge de l'alimentation des animaux.

### 📍 Saint-André

🏠 Maison familiale rurale **Alt.** ou **A**

☎ (02 62) 46 01 88

🏠 Internat

• Spécialités : productions végétales

Apprendre à préparer les sols et mettre en place des cultures.

### 📍 Saint-Joseph

🎓 Lycée agricole Angélo Lauret **TP**

☎ (02 62) 56 50 40

🏠 Internat

### 📍 Saint-Joseph

🏠 CFA agricole **A**

☎ (02 62) 56 19 80

🏠 Internat

### 📍 Saint-Paul

🏠 CFA agricole Forma'terra **A**

☎ (02 62) 45 92 92

🏠 Internat

## CAPA Métiers de l'agriculture

• Spécialité : productions végétales (arboriculture, horticulture)

Apprendre à semer et à récolter différentes productions.

### 📍 Saint-André

🏠 Maison familiale rurale **Alt.**

☎ (02 62) 46 01 88

🏠 Internat

### 📍 Saint-Joseph

🏠 CFA agricole **A**

☎ (02 62) 56 19 80

🏠 Internat

### 📍 Saint-Pierre

🏠 Maison familiale rurale **Alt.**

☎ (02 62) 49 77 25

🏠 Sans hébergement

## CAPA Jardinier paysagiste

Apprendre à entretenir et à aménager des jardins et des espaces verts à l'aide d'outils manuels ou motorisés.

### 📍 Saint-Paul

🏠 CFA agricole Forma'terra **A**

☎ (02 62) 45 92 92

🏠 Internat

### 📍 Saint-Pierre

🏠 Maison familiale rurale **Alt.**

☎ (02 62) 49 77 25

🏠 Sans hébergement

## CAPA Opérateur en industries agro-alimentaires

• option : transformation de produits alimentaires

Travailler dans un atelier de préparation ou de transformation de produits alimentaires en grande et moyenne surface (GMS).

### 📍 Saint-Joseph

🏠 CFA agricole **A**

☎ (02 62) 56 19 80

🏠 Internat

## CAPA Palefrenier soigneur

Se former à prendre soin des animaux (toilette, alimentation) et entretenir les écuries et le matériel (sellerie, harnais). Travailler dans les exploitations d'élevage de chevaux ou les centres équestres.

### 📍 Saint-Paul

🏠 CFA agricole Forma'terra **A**

☎ (02 62) 45 92 92

🏠 Internat

## CAP Maritime

Apprendre à utiliser des engins de pêche, à conserver les prises de la pêche et à participer aux manœuvres en mer sur un navire de pêche voire de commerce.

### 📍 Le Port

🎓 LP Léon de Lépervanche **TP**

☎ (02 62) 42 75 75

🏠 HE : lycées J. Hinglo et M. Joli

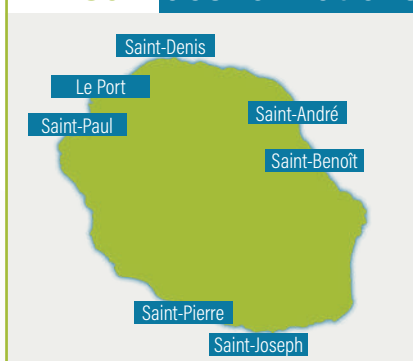


## À SAVOIR !

► L'agriculture n'est pas seulement la culture des fruits ou des légumes.

Le secteur agricole a évolué et englobe désormais des secteurs comme l'agroéquipement (fabrication, vente, et maintenance des équipements agricoles), la production végétale, la production animale ...

## • Lieux des formations







FILLES ET GARÇONS

# OSEZ LA FORMATION

qui vous plaît !



CAPA

## OPÉRATEUR EN INDUSTRIES AGRO-ALIMENTAIRES

Le futur opérateur apprend les techniques de transformation et de conditionnement des produits alimentaires et est formé à fabriquer, à conditionner manuellement des produits alimentaires.

Il exerce dans des entreprises industrielles de fabrication de produits alimentaires diverses, où il est le plus souvent posté sur une chaîne de production d'un atelier.

Il intervient dans une étape clé de la fabrication ou du conditionnement des produits.



CAPA

## AGRICULTURES DES RÉGIONS CHAUDES

Spécialités : productions animales

Les activités de l'employé agricole varient selon le type d'exploitation dans lequel il exerce, plus particulièrement en zone chaude. Dans le cadre d'une exploitation d'élevage, il assure l'alimentation animale, l'entretien des bâtiments, les vêlages et le suivi du troupeau. Il est au plus près des animaux et développe une connaissance approfondie de leur comportement et de leurs besoins.

Cette spécialité permet de conduire un élevage et de veiller à la qualité de l'environnement et aux règles de sécurité et d'hygiène.

*Out formation, Out l'avenir !*



CAPA

## AGRICULTURES DES RÉGIONS CHAUDES

Spécialités : productions végétales

Cet employé agricole effectue les activités relatives à des productions végétales, plus particulièrement en zone chaude. Il procède entre autres choses à la préparation des sols, aux semis, à l'entretien des cultures, à la récolte.

Cette spécialité permet de conduire une production végétale, en veillant à la qualité de l'environnement et aux règles de sécurité et d'hygiène.



CAP

## MARITIME

Capable de s'adapter et de participer aux différentes activités pratiquées à bord d'un navire, de pêche ou de commerce, le titulaire du CAP maritime assure la préparation et la mise en œuvre des engins de pêche. Il trie, prépare, met en caisses ou congèle les prises de pêche et peut participer à la vie du navire.

Ce CAP permet aussi d'être employé dans une industrie maritime à terre ou dans une entreprise liée au développement durable et à la protection des espèces marines.





## BOUCHE

Ouvrer à un service de qualité.

## CAP Boucher

Apprendre à couper, à transformer la viande comme un professionnel et à conseiller les clients.

## Saint-Denis

URMA **A**  
(02 62) 28 18 30  
Internat

## CAP Boulanger

Apprendre à fabriquer des viennoiseries (croissants, chocolaines...), exercer au sein d'une boulangerie ou d'un laboratoire de moyennes et grandes surfaces.

## Saint-Denis

URMA **A**  
(02 62) 28 18 30  
Internat

## Saint-Paul

LP hôtelier Christian Antou **TP**  
(02 62) 55 43 00  
Internat ou HE : lycée de Vue Belle

## CAP Glacier-fabricant

Approfondir ses connaissances sur les desserts glacés, les commercialiser, apprendre à les confectionner.

## Saint-Denis

URMA **A**  
(02 62) 28 18 30  
Internat

## CAP Pâtissier

Apprendre à confectionner gâteaux et autres desserts.

## Saint-Denis

URMA **A**  
(02 62) 28 18 30  
Internat

## Saint-Leu

Develop'A OU **A**  
(02 62) 86 76 36  
HE : Non communiqué

## Saint-Paul

CCI, Pôle de formation Centhor **A**  
(02 62) 22 85 00  
Internat

## Saint-Paul

LP hôtelier Christian Antou **TP**  
(02 62) 55 43 00  
Internat ou HE : lycée de Vue Belle

## Saint-Pierre

URMA **A**  
(02 62) 70 08 60  
Internat

## CAP Poissonnier écailler

Apprendre à conserver, à préparer et à cuisiner les poissons.

## Saint-Denis

URMA **A**  
(02 62) 28 18 30  
Internat

## CAP Production et service en restaurations (rapide, collective, cafétéria)

Apprendre à mettre en place et à réapprovisionner les espaces de distribution, de vente et de consommation.

## Saint-Denis

CCI, Pôle de formation Nord **A**  
(02 62) 48 35 03  
Sans hébergement

## Le Port

LP Léon de Lépervanche **TP**  
(02 62) 42 75 75  
HE : lycées J. Hinglo et M. Joli

## Saint-Leu

Develop'A OU **A**  
(02 62) 86 76 36  
HE : Non communiqué

## Saint-Louis

LP Victor Schœlcher **TP**  
(02 62) 91 95 95  
HE : lycée Antoine Roussin

## Saint-Paul

CCI, Pôle de formation Centhor **A**  
(02 62) 22 85 00  
Internat

## Saint-Paul

LP de Vue Belle **TP**  
(02 62) 33 69 33  
Internat

## Saint-Pierre

LP François de Mahy **TP**  
(02 62) 35 75 20  
HE : lycées A. Volland et R. Garros

## CAP Charcutier-traiteur

Apprendre les recettes de base de la charcuterie.

## Saint-Denis

URMA **A**  
(02 62) 28 18 30  
Internat

## CAP Cuisine

Apprendre à aiguiser ses talents culinaire, se former à la gestion des stocks de provisions et apprendre les règles d'hygiène et de sécurité.

## Saint-Paul

CCI, Pôle de formation Centhor **A**  
(02 62) 22 85 00  
Internat

## Saint-Paul

CREE **A**  
(02 62) 45 97 55  
HE : Non communiqué

## Saint-Paul

LP hôtelier Christian Antou **TP**  
(02 62) 55 43 00  
Internat ou HE : lycée de Vue Belle

## Lieux des formations







FILLES ET GARÇONS

# OSEZ LA FORMATION

qui vous plaît !

CAP

## BOUCHER

Le boucher réceptionne, découpe, désosse, stocke, contrôle la traçabilité, la qualité de la viande et le respect des règles d'hygiène et de sécurité. Il les prépare (parage, épluchage, tranchage et ficelage) pour la vente selon les techniques de présentation, de décoration et d'étiquetage. Il peut participer au conseil et à la vente des produits. Il débute comme boucher préparateur qualifié, ouvrier professionnel qualifié ou de fabrication et peut être employé dans une boucherie artisanale, grande surface, entreprise industrielle ou collectivité.

CAP

## CHARCUTIER-TRAITEUR

Le charcutier-traiteur peut exercer son activité en magasin artisanal, en entreprise de charcuterie industrielle, dans une grande surface ou dans la restauration, voire dans l'hôtellerie.

Il approvisionne et stocke des matières et des produits. Il réalise, conditionne et présente des produits de charcuterie et de traiteur (des viandes, des poissons crus, des fabrications charcutières et des fabrications traiteurs). Il participe à l'entretien des équipements et au contrôle de la qualité.

*Out formation, Out l'avenir !*

CAP

## POISSONNIER ÉCAILLER

Le poissonnier a une connaissance des produits de la mer. Il maîtrise les méthodes de conservation, connaît les techniques de préparation et de transformation des produits aquatiques (filetage, mise en pavé, préparation en papillote...). Il réalise l'étalage, accueille et conseille la clientèle. Il peut être commis poissonnier ou employé de marée, ouvrier professionnel qualifié. Il exerce dans les poissonneries artisanales, en grandes ou moyennes surfaces, dans les entreprises de mareyage ou dans les ateliers de transformation des produits de la mer.

CAP

## GLACIER-FABRICANT

Le glacier fabrique et commercialise des glaces, sorbets, crèmes, boissons, entremets glacés... Il connaît bien les qualités et l'utilisation des matières premières, des additifs et leurs techniques.

Il sait utiliser les machines de laboratoire spécifiques à ce métier, possède des connaissances en hygiène et en dessin appliqué aux métiers de l'alimentation. Il peut débiter comme commis, glacier fabricant dans une entreprise artisanale spécialisée, ou comme opérateur de fabrication dans une entreprise industrielle...





# L'HYGIÈNE, DE LA SÉCURITÉ ET DU CONFORT

Contribuer à préserver la santé de la population dans les domaines de l'hygiène et de la sécurité.

## CAP Agent de propreté et d'hygiène

Apprendre les techniques professionnelles d'entretien courant, de remise en état et de bionettoyage.

### 📍 Saint-Denis

📍 LP Julien de Rontaunay **TP**

📞 (02 62) 90 90 30

🏠 HE : lycée Leconte de Lisle

### 📍 Saint-Denis

📍 URMA **A**

📞 (02 62) 28 18 30

🏠 Internat

### 📍 Saint-Leu

📍 Develop'A OU **A**

📞 (02 62) 86 76 36

🏠 Non communiqué

### 📍 Saint-Louis

📍 LP Victor Schœlcher **TP**

📞 (02 62) 91 95 95

🏠 HE : lycée Antoine Roussin

### 📍 Saint-Paul

📍 LP de Vue Belle **A**

📞 (02 62) 33 69 33

🏠 Internat

## CAP Agent de la qualité de l'eau

Apprendre à contrôler le niveau de qualité de l'eau, surveiller le bon déroulement des opérations et effectuer les contrôles.

Repérer les anomalies (fuites, pannes électromécaniques) et intervenir avec les équipes de maintenance pour les corriger.

### 📍 Saint-Paul

📍 LPO de Saint Paul IV **TP**

📞 (02 62) 33 06 50

🏠 Internat

## CAP Agent de sécurité

Apprendre à assurer la protection des personnes, leur porter secours et établir la surveillance et la protection des biens et de l'environnement.

### 📍 Le Tampon

📍 LPO Pierre Lagourgue **TP**

📞 (02 62) 96 49 49

🏠 HE : lycée Roland Garros

### 📍 Saint-Benoît

📍 LP Patu de Rosemont **TP**

📞 (02 62) 92 95 20

🏠 HE : lycée Amiral Pierre Bouvet

### 📍 Saint-Denis

📍 LP Amiral Lacaze **TP**

📞 (02 62) 28 37 75

🏠 HE : lycées G. Brassens et M. Hindermann-Afféjée

### 📍 Saint-Denis

📍 Lycée privé Saint-François Xavier **TP**

📞 (02 62) 23 53 86

🏠 Internat

## CAP Métiers de l'entretien des textiles

• option A : blanchisserie

Savoir mettre en œuvre et appliquer les règles d'hygiène, de santé, de sécurité et de protection de l'environnement lors des opérations d'entretien et de finition (séchage, repassage...) des articles.

### 📍 Saint-Benoît

📍 LP Patu de Rosemont **A**

📞 (02 62) 92 95 20

🏠 HE : lycée Amiral Pierre Bouvet

## CAP Installateur en froid et conditionnement d'air

Apprendre à devenir un frigoriste-climatiseur qualifié. Appliquer les exigences réglementaires et environnementales et préparer, installer et raccorder les équipements.

### 📍 Bras-Panon

📍 LPO Paul Moreau **TP**

📞 (02 62) 51 61 61

🏠 Internat

### 📍 Le Port

📍 URMA **A**

📞 (02 62) 42 10 31

🏠 HE

### 📍 Saint-Denis

📍 LP Albert Ramassamy **TP**

📞 (02 62) 48 44 60

🏠 HE : lycées G. Brassens et M. Hindermann-Afféjée

### 📍 Saint-Louis

📍 LP de Roches Maignes **TP**

📞 (02 62) 91 28 50

🏠 HE : lycée Antoine Roussin



## À SAVOIR !

► L'agent de propreté et d'hygiène effectue l'entretien courant dans les bureaux, les immeubles, les commerces, les écoles, les aéroports, etc. Fortement professionnalisé, il est désormais un vrai technicien qui peut se spécialiser selon ses lieux d'intervention. Ce métier, parfois boudé, offre en effet des débouchés importants.

## • Lieux des formations







Les métiers

# CRÉATIFS

*Créer et laisser libre cours à son imagination.*

## CAP Arts du bois

• option : sculpteur ornementaliste

Apprendre à maîtriser toutes les techniques de travail du bois pour orner les meubles, réaliser les éléments de décoration d'intérieur (meubles, boiseries, portes).

📍 **Saint-Louis**

🏫 LP de Roches Maigres **TP**

☎ (02 62) 91 28 50

🏠 HE : lycée Antoine Roussin

## CAP Art et techniques de la bijouterie-joaillerie

• option : bijouterie-joaillerie

Sous l'autorité et le contrôle de l'artisan chef d'entreprise ou du responsable d'atelier, apprendre à réaliser des pièces de bijouterie-joaillerie faisant appel à des techniques d'assemblage simples.

📍 **Le Port**

🏫 LP Léon de Lépervanche **TP**

☎ (02 62) 42 75 75

🏠 HE : lycées J. Hinglo et M. Joli

## CAP Ébéniste

Apprendre à découper, monter et teindre des pièces en bois. Être capable de réaliser des placages, des frisages, du montage de meubles et des finitions.

📍 **Saint-André**

🏫 LP Jean Perrin **TP**

☎ (02 62) 58 84 40

🏠 Internat

📍 **Saint-Louis**

🏫 LP de Roches Maigres **TP**

☎ (02 62) 91 28 50

🏠 HE : lycée Antoine Roussin

📍 **Saint-Pierre**

🏫 URMA **A**

☎ (02 62) 70 08 60

🏠 Internat

## CAP Ferronnier d'art

Créer, fabriquer restaurer et préserver des ouvrages forgés traditionnels ou contemporains.

📍 **Sainte-Suzanne**

🏫 LPO de Bel Air **TP**

☎ (02 62) 98 05 19

🏠 Internat

## CAP Signalétique et décors graphiques

Réaliser, à l'unité ou en série, des produits à vocation publicitaire, à vocation d'information ou de communication visuelle, ou des produits décoratifs. Représenter le projet en dessin ou en maquette PAO avant de le réaliser et de mettre en place les lettrages, graphismes et décors. Utiliser des outils traditionnels (découpe, impression, peinture) et des logiciels spécialisés et participer à l'accueil des clients et des fournisseurs.

📍 **Saint-Pierre**

🏫 LPO de Bois d'Olive **TP**

☎ (02 62) 49 89 60

🏠 HE : lycée Ambroise Vollard

## CAP Sérigraphie industrielle

Devenir un conducteur de machines à impression qui utilisent les procédés de sérigraphie. Élaborer une forme pour l'imprimante qui sera par la suite déposée sur le support retenu (flacons, affiches publicitaires, puces électroniques...).

📍 **Saint-Paul**

🏫 URMA **A**

☎ (02 62) 55 68 55

🏠 Internat

## CAP Métiers de la mode vêtement flou

Développer son 6<sup>e</sup> sens pour choisir les tissus en fonction du vêtement ou de l'article de mode à réaliser.

📍 **Saint-Benoît**

🏫 LP Patu de Rosemont **TP**

☎ (02 62) 92 95 20

🏠 HE : lycée Amiral Pierre Bouvet

📍 **Sainte-Marie**

🏫 LP Isnelle Amelin **TP**

☎ (02 62) 93 17 00

🏠 Internat

📍 **Saint-Paul**

🏫 LP de Vue Belle **TP**

☎ (02 62) 33 69 33

🏠 Internat

📍 **Saint-Pierre**

🏫 LP François de Mahy **TP**

☎ (02 62) 35 75 20

🏠 HE : lycées A. Vollard et R. Garros



## PLUS D'INFOS !

► Afin de compléter ces informations sur les formations et les métiers, le site de **l'ONISEP** est une mine d'informations fiables.



**onisep**



## • Lieux des formations





Les métiers

# L'INDUSTRIE

Travailler à la fabrication d'objets utiles au quotidien.

## CAP Conducteur d'installations de production

Apprendre à conduire une installation à partir d'un poste de travail dans les secteurs industriels.

### 📍 Saint-Denis

🏢 LP Amiral Lacaze **TP**

☎ (02 62) 28 37 75

🏠 HE : lycées G. Brassens et M. Hintermann-Afféjée

## CAP Menuisier aluminium, verre

Apprendre à assembler aussi bien de l'aluminium que des matériaux de synthèse pour réaliser des miroirs, portes, vérandas...

### 📍 Saint-André

🏢 URMA **A**

☎ (02 62) 46 62 00

🏠 Internat

### 📍 Saint-Joseph

🏢 LP Paul Langevin **TP**

☎ (02 62) 56 69 20

🏠 Internat

### 📍 Sainte-Suzanne

🏢 LPO de Bel Air **TP**

☎ (02 62) 98 05 19

🏠 Internat

## CAP Métallier

Intervenir sur tous les domaines couverts par l'activité des ouvrages du bâtiment : structure, aménagement extérieur et intérieur.

### 📍 Le Tampon

🏢 LPO Boisjoly Potier **TP**

☎ (02 62) 57 90 30

🏠 HE : lycée Roland Garros

### 📍 Saint-Denis

🏢 URMA **A**

☎ (02 62) 28 18 30

🏠 Internat

### 📍 Saint-Louis

🏢 LP de Roches Maigres **TP**

☎ (02 62) 91 28 50

🏠 HE : lycée Antoine Roussin

### 📍 Sainte-Suzanne

🏢 LPO de Bel Air **TP**

☎ (02 62) 98 05 19

🏠 Internat

## CAP Menuisier fabricant

Apprendre à fabriquer en atelier plusieurs types d'ouvrage de menuiserie extérieure et intérieure (bureau, cuisine, salle de bain, lieu d'accueil du public).

### 📍 Saint-André

🏢 URMA **A**

☎ (02 62) 46 62 00

🏠 Internat

### 📍 Saint-Benoît

🏢 LP Patu de Rosemont **TP**

☎ (02 62) 92 95 20

🏠 HE : lycée Amiral Pierre Bouvet

### 📍 Saint-Denis

🏢 LP Albert Ramassamy **TP**

☎ (02 62) 48 44 60

🏠 HE : lycées G. Brassens et M. Hintermann-Afféjée

### 📍 Saint-Joseph

🏢 LP Paul Langevin **TP**

☎ (02 62) 56 69 20

🏠 Internat

### 📍 Saint-Louis

🏢 LP de Roches Maigres **TP**

☎ (02 62) 91 28 50

🏠 HE : lycée Antoine Roussin

### 📍 Saint-Pierre

🏢 URMA **A**

☎ (02 62) 70 08 60

🏠 Internat

## CAP Menuisier installateur

Intervenir sur les chantiers de constructions neuves ou réhabilitations. Effectuer la mise en œuvre d'ouvrages de menuiserie (portes, fenêtres, volets, parquets, escaliers, planchers, lambris,) ainsi que des agencements (mobilier, rangement, plafond décoratifs, façades murales) en bois et matériaux dérivés.

### 📍 Saint-Louis

🏢 LP de Roches Maigres **TP**

☎ (02 62) 91 28 50

🏠 HE : lycée Antoine Roussin

## CAP Réalisations industrielles en chaudronnerie ou soudage

• option : chaudronnerie

Fabriquer en atelier ou sur un chantier, à partir de pièces métalliques, selon des techniques manuelles ou automatisées, un ouvrage métallique industriel (maritime, agroalimentaire...).

### 📍 Le Port

🏢 LP Léon de Lépervanche **TP**

☎ (02 62) 42 75 75

🏠 HE : lycées J. Hinglo et M. Joli

## CAP Sellerie générale

Apprendre à préparer, fabriquer, débiter et couper des modèles dans plusieurs matériaux pour les revêtements de sièges de véhicules, de stores, de bagagerie ou de bâches (toiles de stands, chapiteaux...).

### 📍 Saint-Paul

🏢 URMA **A**

☎ (02 62) 55 68 55

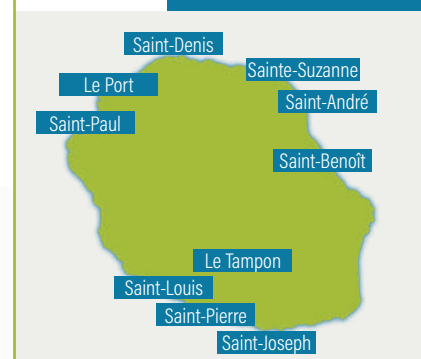
🏠 Internat

## À NOTER !

► En décembre 2022,  
sur **951** entreprises créées à La Réunion,  
**54** relevaient de l'industrie.

Source : INSEE (SIRENE)

## • Lieux des formations





FILLES ET GARÇONS

# OSEZ LA FORMATION

qui vous plaît !



CAP

## MENUISIER FABRICANT

Le titulaire du CAP menuisier fabricant occupe des emplois relatifs aux activités de fabrication les plus courantes dans les domaines de la menuiserie, du mobilier et de l'agencement.

Il intervient dans le cadre de la réalisation d'ouvrages (mobilier, escaliers, habillages, rangements) et/ou de produits (portes, fenêtres, volets, parquets, planchers, lambris...) en bois et matériaux dérivés. Il intervient en atelier de fabrication et peut, de façon exceptionnelle, être amené à installer sur site des mobiliers d'agencement.



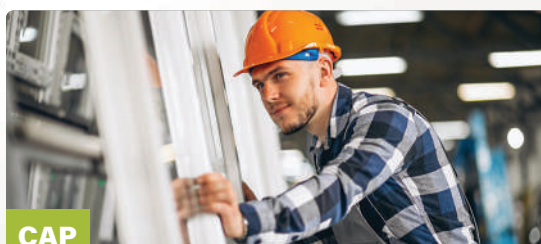
CAP

## MENUISIER INSTALLATEUR

Le menuisier installateur est destiné à devenir un ouvrier professionnel qualifié de la menuiserie et de l'agencement.

Il fabrique les pièces d'adaptation et d'ajustement des menuiseries (portes, fenêtres, volets, placards, escaliers...) et du mobilier, et les installe.

*Out formation, Out l'avenir !*



CAP

## MENUISIER ALUMINIUM-VERRE

Le menuisier aluminium-verre (MAV) exerce pour des travaux neufs, de rénovation, de maintenance et de réparation sur aluminium et verre (garde-corps, menuiseries extérieures, verrières, cloisons).

Il intervient en atelier et sur des chantiers variés.

Après des mesures, traçage, puis réglage du matériel, il réalise des opérations de débits (produits verriers, "profilés", etc.) et d'usinage ou perçage, dans le respect des plans.



CAP

## RÉALISATION INDUSTRIELLES EN CHAUDRONNERIE OU SOUDAGE

Le titulaire de ce CAP exerce ses compétences professionnelles dans des secteurs d'activités très divers comme la chaudronnerie, la tôlerie, la tuyauterie industrielle et le mécano soudage. Il exerce aussi dans la construction métallique, la métallerie et la menuiserie métallique. L'option chaudronnerie permet de réaliser des opérations d'assemblage par soudage, de mettre en œuvre des techniques de chaudronnerie pour la fabrication de pièces et de fabriquer un ouvrage à partir de métaux en feuille.

### DIFFÉRENCE ENTRE CHAUDRONNERIE ET SOUDURE ?

- Un soudeur assemble des pièces de métal en les portant à haute température.
- Le chaudronnier travaille le métal jusqu'à lui donner la forme souhaitée pour que le soudeur puisse les assembler.



### À SAVOIR !







## LA CONSTRUCTION

Apporter sa pierre au développement des villes réunionnaises.

### CAP Constructeur d'ouvrages en béton armé

Se former à la construction d'ouvrages (ponts, barrages ou centrales électriques, ...). Intervenir dans la réalisation d'éléments préfabriqués (poteaux, panneaux...).

#### Le Port

URMA **A**  
(02 62) 71 19 00  
Internat

### CAP Constructeur de réseaux de canalisations de travaux publics

Apprendre la réalisation et l'entretien des réseaux de canalisation pour l'eau potable ou sur la collecte des eaux usées.

#### Saint-André

URMA **A**  
(02 62) 46 62 00  
Internat

#### Saint-Denis

LP Albert Ramassamy **TP**  
(02 62) 48 44 60  
HE : lycées G. Brassens et M. Hintermann-Afféjée

#### Saint-Pierre

LPO de Bois d'Olive **TP**  
(02 62) 49 89 60  
HE : lycée Ambroise Volland

### CAP Étancheur du bâtiment et des travaux publics

Se spécialiser dans l'isolation. S'assurer que les bâtiments soient bien étanches à l'eau, au bruit et à la chaleur pour le bien-être de tous.

#### Saint-André

URMA **A**  
(02 62) 46 62 00  
Internat

### CAP Constructeur de routes et d'aménagements urbains

Apprendre à intervenir sur la construction des routes réunionnaises et sur leur entretien.

#### Saint-André

URMA **A**  
(02 62) 46 62 00  
Internat

### CAP Charpentier bois

Apprendre à concevoir, fabriquer, mettre en œuvre et réhabiliter des ouvrages de structure, d'ossature et de charpente en bois dans les domaines de l'habitat individuel et collectif, des bâtiments industriels...

#### Le Port

LPO Jean Hinglo **TP** ou **A**  
(02 62) 71 19 00  
Internat

#### Saint-André

URMA **A**  
(02 62) 46 62 00  
Internat

#### Saint-Benoît

LP Patu de Rosemont **TP** ou **A**  
(02 62) 92 95 20  
HE : lycée Amiral Pierre Bouvet

#### Saint-Denis

LP Albert Ramassamy **TP**  
(02 62) 48 44 60  
HE : lycées G. Brassens et M. Hintermann-Afféjée

#### Saint-Joseph

LP Paul Langevin **TP**  
(02 62) 56 69 20  
Internat

### CAP Maçon

Apprendre à réaliser les différentes parties du bâtiment à partir d'éléments (blocs de béton, briques, poutrelles...) réunis par des matériaux de liaison comme le ciment.

#### Bras-Panon

LPO Paul Moreau **TP**  
(02 62) 51 61 61  
Internat

#### Saint-André

URMA **A**  
(02 62) 46 62 00  
Internat

#### Saint-Louis

LP de Roches Maigres **TP**  
(02 62) 91 28 50  
HE : lycée Antoine Roussin

#### Saint-Pierre

URMA **A**  
(02 62) 70 08 60  
Internat

### CAP Métiers du Plâtre et de l'isolation

Apprendre à déposer et à construire des cloisons, doublages et isolations...

#### Saint-André

URMA **A**  
(02 62) 46 62 00  
Internat

#### Saint-Denis

Lycée privé Saint-François Xavier **TP**  
(02 62) 23 53 86  
Internat

#### Saint-Pierre

LPO de Bois d'Olive **TP**  
(02 62) 49 89 60  
HE : lycée Ambroise Volland

### CAP Monteur en installations sanitaires

Apprendre à remettre en état les installations sanitaires et leur équipement.

#### Bras-Panon

LPO Paul Moreau **TP**  
(02 62) 51 61 61  
Internat

#### Saint-André

URMA **A**  
(02 62) 46 62 00  
Internat

#### Saint-Denis

LP Albert Ramassamy **TP**  
(02 62) 48 44 60  
HE : lycées G. Brassens et M. Hintermann-Afféjée

#### Saint-Louis

LP de Roches Maigres **TP**  
(02 62) 91 28 50  
HE : lycée Antoine Roussin

### Lieux des formations







Les métiers

# LA FINITION EN BÂTIMENT

Devenir un acteur de l'aménagement du bâtiment.

## CAP Carreleur-mosaïste

Apprendre à revêtir les murs et les sols des constructions avec différents matériaux (carrelage, faïence, céramique, pierre...).

### 📍 Saint-André

🏠 URMA **A**  
☎ (02 62) 46 62 00  
🏠 Internat

### 📍 Saint-Denis

🏠 LP Albert Ramassamy **TP**  
☎ (02 62) 48 44 60  
🏠 HE : lycées G. Brassens et M. Hintermann-Afféée

### 📍 Saint-Louis

🏠 FPEA **A**  
☎ (02 62) 33 00 92  
🏠 Non communiqué

### 📍 Saint-Louis

🏠 LP de Roches Maigres **TP**  
☎ (02 62) 91 28 50  
🏠 HE : lycée Antoine Roussin

### 📍 Saint-Pierre

🏠 Réussir **A**  
☎ (02 62) 96 46 45  
🏠 Non communiqué

## CAP Couvreur

Apprendre à réparer une toiture, à l'améliorer et à en réaliser une.

### 📍 Le Port

🏠 LPO Jean Hinglo **TP** ou **A**  
☎ (02 62) 71 19 00  
🏠 Internat

## CAP Électricien

Apprendre à préparer les opérations de réalisation, de mise en service, de maintenance des installations électriques.

### 📍 Le Port

🏠 LP Léon de Lépervanche **TP**  
☎ (02 62) 42 75 75  
🏠 HE : lycées J. Hinglo et M. Joli

### 📍 Le Port

🏠 URMA **A**  
☎ (02 62) 42 10 31  
🏠 HE

### 📍 Le Tampon

🏠 LPO Roland Garros **TP**  
☎ (02 62) 57 81 00  
🏠 Internat

### 📍 Saint-André

🏠 LP Jean Perrin **TP**  
☎ (02 62) 58 84 40  
🏠 Internat

### 📍 Saint-Denis

🏠 LP Amiral Lacaze **TP**  
☎ (02 62) 28 37 75  
🏠 HE : lycées G. Brassens et M. Hintermann-Afféée

### 📍 Saint-Joseph

🏠 LP Paul Langevin **TP**  
☎ (02 62) 56 69 20  
🏠 Internat

### 📍 Saint-Louis

🏠 FPEA **A**  
☎ (02 62) 33 00 92  
🏠 Non communiqué

### 📍 Saint-Louis

🏠 LP de Roches Maigres **TP**  
☎ (02 62) 91 28 50  
🏠 HE : lycée Antoine Roussin

## CAP Interventions en maintenance technique des bâtiments

Apprendre à étudier et à préparer une intervention sur la maintenance des installations et équipements sanitaires, thermiques et électriques.

### 📍 Saint-André

🏠 URMA **A**  
☎ (02 62) 46 62 00  
🏠 Internat

### 📍 Saint-Denis

🏠 Lycée privé Saint-François Xavier **TP**  
☎ (02 62) 23 53 86  
🏠 Internat

### 📍 Saint-Louis

🏠 FPEA **A**  
☎ (02 62) 33 00 92  
🏠 Non communiqué

### 📍 Saint-Louis

🏠 LP de Roches Maigres **TP**  
☎ (02 62) 91 28 50  
🏠 HE : lycée Antoine Roussin

## CAP Peintre applicateur de revêtements

Apprendre à mettre en œuvre des produits de préparation et de finition à l'intérieur des bâtiments souvent déjà habités (peintures, revêtements des murs...), des produits de traitement, de préparation et de finition à l'extérieur (façades, terrasses, rambardes...).

### 📍 Bras-Panon

🏠 LPO Paul Moreau **TP**  
☎ (02 62) 51 61 61  
🏠 Internat

### 📍 Saint-André

🏠 URMA **A**  
☎ (02 62) 46 62 00  
🏠 Internat

### 📍 Saint-Denis

🏠 LP privé Saint-François Xavier **TP**  
☎ (02 62) 23 53 86  
🏠 Internat

### 📍 Saint-Louis

🏠 Batisud Formation **A**  
☎ (02 62) 39 24 35  
🏠 Non communiqué

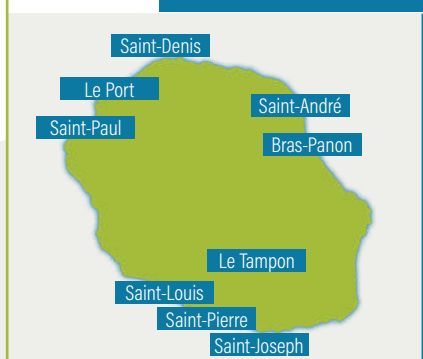
### 📍 Saint-Louis

🏠 FPEA **A**  
☎ (02 62) 33 00 92  
🏠 Non communiqué

### 📍 Saint-Louis

🏠 LP de Roches Maigres **TP**  
☎ (02 62) 91 28 50  
🏠 HE : lycée Antoine Roussin

## • Lieux des formations





Les métiers

# L'ACCUEIL, DE LA VENTE ET DU COMMERCE

Proposer des services et les vendre, assurer le bon fonctionnement d'un commerce.

## CAP Commercialisation et services en hôtel-café-restaurant

Apprendre à intervenir lors de l'accueil d'une clientèle étrangère et française, pour réaliser les prestations de services en hôtel, café-brasserie ou restaurant et pour participer à la commercialisation des prestations.

### Saint-Paul

📍 CREE **A**  
 ☎ (02 62) 45 97 55  
 🏠 Non communiqué

### Saint-Paul

📍 LP hôtelier Christian Antou **TP**  
 ☎ (02 62) 55 43 00  
 🏠 Internat ou HE : lycée Vue Belle

### Saint-Paul

📍 CCI, Pôle de formation Centhor **A**  
 ☎ (02 62) 22 85 00  
 🏠 Internat

## CAP Équipier polyvalent du commerce

Apprendre à recevoir et suivre les commandes, à les mettre en valeur dans les rayons et à s'assurer de l'approvisionnement de ces derniers. Être formé pour conseiller et accompagner le client dans son parcours d'achat.

### Le Port

📍 LP Léon de Lépervanche **TP**  
 ☎ (02 62) 42 75 75  
 🏠 HE : lycées J. Hinglo et M. Joli

### Le Tampon

📍 LPO Boisjoly Potier **TP**  
 ☎ (02 62) 57 90 30  
 🏠 HE : lycée Roland Garros

### Les Avirons

📍 LPO Saint-Exupéry **TP**  
 ☎ (02 62) 38 09 16  
 🏠 Internat

### Saint-André

📍 LP Jean Perrin **TP**  
 ☎ (02 62) 58 84 40  
 🏠 Internat

### Saint-Benoît

📍 LP Patu de Rosemont **TP**  
 ☎ (02 62) 92 95 20  
 🏠 HE : lycée Amiral Pierre Bouvet

### Saint-Benoît

📍 LPO Nelson Mandela **TP**  
 ☎ (02 62) 92 96 81  
 🏠 HE : lycée Amiral Pierre Bouvet

### Saint-Denis

📍 LP Julien de Rontaunay **TP**  
 ☎ (02 62) 90 90 30  
 🏠 HE : lycée Leconte de Lisle

### Saint-Denis

📍 LP Albert Ramassamy **TP**  
 ☎ (02 62) 48 44 60  
 🏠 HE : lycées G. Brassens et M. Hindermann-Afféjée

### Saint-Denis

📍 LPO Mémona Hindermann-Afféjée **TP**  
 ☎ (02 62) 98 24 25  
 🏠 Internat

### Sainte-Marie

📍 LP Isnelle Amelin **TP**  
 ☎ (02 62) 93 17 00  
 🏠 Internat

### Sainte Suzanne

📍 Lycée agricole privé Cluny **TP**  
 ☎ (02 62) 98 06 26  
 🏠 HE : lycée Bel Air

### Saint-Joseph

📍 LP Paul Langevin **TP**  
 ☎ (02 62) 56 69 20  
 🏠 Internat

### Saint-Leu

📍 Develop'A OU **A**  
 ☎ (02 62) 86 76 36  
 🏠 Non communiqué

### Saint-Louis

📍 LP Victor Schœlcher **TP**  
 ☎ (02 62) 91 95 95  
 🏠 HE : lycée Antoine Roussin

### Saint-Paul

📍 FPA **A**  
 ☎ (02 62) 02 90 03  
 🏠 Non communiqué

### Saint-Paul

📍 In'Forma **A**  
 ☎ (02 62) 02 90 03  
 🏠 Non communiqué

### Saint-Paul

📍 LP hôtelier Christian Antou **TP**  
 ☎ (02 62) 55 43 00  
 🏠 Internat ou HE : lycée Vue Belle

### Saint-Paul

📍 LP de Vue Belle **TP**  
 ☎ (02 62) 33 69 33  
 🏠 Internat

### Saint-Pierre

📍 LP François de Mahy **TP**  
 ☎ (02 62) 35 75 20  
 🏠 HE : lycées A. Vollard et R. Garros

## CAP Opérateur logistique

Savoir prendre en charge le conditionnement et l'étiquetage des colis pour préparer les commandes en vue de leur expédition. En amont, apprendre à décharger, réceptionner et contrôler la marchandise.

### La Possession

📍 LPO de Moulin Joli **TP**  
 ☎ (02 62) 22 14 14  
 🏠 Internat

### Saint-André

📍 LP Jean Perrin **TP**  
 ☎ (02 62) 58 84 40  
 🏠 Internat

### Saint-Denis

📍 LPO Georges Brassens **TP**  
 ☎ (02 62) 92 47 10  
 🏠 Internat

### Saint-Paul

📍 URMA **A**  
 ☎ (02 62) 55 68 55  
 🏠 Internat

## Lieux des formations





Les métiers

# AUTOUR DU BIEN ÊTRE

Se former pour le bien-être.

## CAP Esthétique cosmétique parfumerie

Apprendre à se former aux techniques esthétiques du visage, des mains, des pieds, des ongles... Intervenir dans la conduite d'un institut de beauté et de bien-être. Savoir conseiller et vendre des produits cosmétiques et des prestations esthétiques.

### 📍 Saint-Denis

URMA **A**  
 ☎ (02 62) 28 18 30  
 🏠 Internat

### 📍 Sainte-Marie

LP Isnelle Amelin **TP**  
 ☎ (02 62) 93 17 00  
 🏠 Internat

### 📍 Saint-Pierre

URMA **A**  
 ☎ (02 62) 70 08 60  
 🏠 Internat



CAP

## ESTHÉTIQUE COSMÉTIQUE PARFUMERIE

Le titulaire du CAP Esthétique, cosmétique, parfumerie maîtrise les techniques de soins esthétiques du visage, des mains et des pieds. Il conseille la clientèle, assure la démonstration et la vente des produits. Il peut également assurer la gestion des stocks, les encaissements et l'organisation des rendez-vous.

Il exerce principalement en institut de beauté mais aussi en parfumerie, en salon de coiffure, dans les grands magasins ou les grandes surfaces et peut également travailler à domicile.

## CAP Fleuriste

Apprendre à préparer et confectionner des productions florales et à les mettre en valeur afin de les vendre.

### 📍 Saint-Paul

URMA **A**  
 ☎ (02 62) 55 68 55  
 🏠 Internat

## CAP Métiers de la Coiffure

Apprendre les techniques de base d'hygiène et de soins capillaires, de coupe, de mise en forme, de coloration et de coiffage. Se former à l'accueil de la clientèle. Savoir conseiller et vendre les services et produits proposés dans le salon.

### 📍 Saint-Denis

URMA **A**  
 ☎ (02 62) 28 18 30  
 🏠 Internat

### 📍 Sainte-Marie

LP Isnelle Amelin **TP**  
 ☎ (02 62) 93 17 00  
 🏠 Internat

### 📍 Saint-Pierre

URMA **A**  
 ☎ (02 62) 70 08 60  
 🏠 Internat

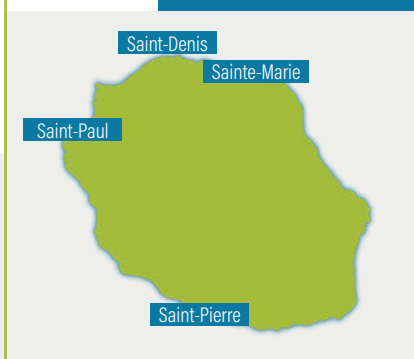
*Out formation, Out l'avenir !*



### À NOTER !

► Préoccupation croissante des Réunionnaises et des Réunionnais, le bien-être est un secteur en pleine croissance.

## • Lieux des formations



# DÉPANNAGE ET DE LA MAINTENANCE

Réparer des machines ou des véhicules.

## CAP Maintenance des véhicules

Apprendre à participer au diagnostic et à l'organisation de la maintenance, réaliser les opérations de maintenance périodique et corrective pour les voitures, les camions ou les motos.

• option A : voitures particulières

### Le Port

LP Léon de Lépervanche **TP**  
(02 62) 42 75 75  
HE : lycées J. Hinglo et M. Joli

### Saint-Benoît

LP Patu de Rosemont **TP**  
(02 62) 92 95 20  
HE : lycée Amiral Pierre Bouvet

### Saint-Denis

LPO Georges Brassens **TP**  
(02 62) 92 47 10  
Internat

### Saint-Leu

LPO de Stella **TP**  
(02 62) 34 20 20  
HE : lycée Antoine Roussin

### Saint-Pierre

LP François de Mahy **TP**  
(02 62) 35 75 20  
HE : lycées A. Volland et R. Garros

### Saint-Pierre

URMA **A**  
(02 62) 70 08 60  
Internat

• option B : véhicules de transport routier

### Saint-Pierre

URMA **A**  
(02 62) 70 08 60  
Internat

• option C : motocycles

### Le Port

LP Léon de Lépervanche **TP**  
(02 62) 42 75 75  
HE : lycées J. Hinglo et M. Joli

### Saint-Pierre

URMA **A**  
(02 62) 70 08 60  
Internat

## CAP Maintenance des matériels

Se former à l'entretien, la réparation, l'adaptation et le réglage des matériels. Être capable d'apporter des conseils techniques à la clientèle.

• option A : matériels agricoles

### Saint-Benoît

LP Patu de Rosemont **TP**  
(02 62) 92 95 20  
HE : lycée Amiral Pierre Bouvet

• option B : matériels de construction et de manutention

### Saint-Pierre

URMA **A**  
(02 62) 70 08 60  
Internat

• option C : matériels d'espaces verts

### Le Port

LP Léon de Lépervanche **TP**  
(02 62) 42 75 75  
HE : lycées J. Hinglo et M. Joli

### Saint-Benoît

LP Patu de Rosemont **TP**  
(02 62) 92 95 20  
HE : lycée Amiral Pierre Bouvet

## CAP Peintre en automobile

Intervenir après le carrossier pour préparer les surfaces et peindre les éléments de la carrosserie dans le respect des règles d'hygiène et de sécurité.

### Le Port

LP Léon de Lépervanche **TP**  
(02 62) 42 75 75  
HE : lycées J. Hinglo et M. Joli

### Saint-Benoît

LP Patu de Rosemont **TP**  
(02 62) 92 95 20  
HE : lycée Amiral Pierre Bouvet

### Saint-Denis

LPO Georges Brassens **TP** ou **A**  
(02 62) 92 47 10  
Internat

### Saint-Pierre

LP François de Mahy **TP**  
(02 62) 35 75 20  
HE : lycées A. Volland et R. Garros

### Saint-Pierre

URMA **A**  
(02 62) 70 08 60  
Internat

## CAP Carrossier automobile

Être capable de déposer et reposer les éléments de carrosserie de la voiture.

### Le Port

LP Léon de Lépervanche **TP**  
(02 62) 42 75 75  
HE : lycées J. Hinglo et M. Joli

### Saint-Benoît

LP Patu de Rosemont **TP**  
(02 62) 92 95 20  
HE : lycée Amiral Pierre Bouvet

### Saint-Denis

LPO Georges Brassens **TP**  
(02 62) 92 47 10  
Internat

### Saint-Pierre

LP François de Mahy **TP**  
(02 62) 35 75 20  
HE : lycées A. Volland et R. Garros

### Saint-Pierre

URMA **A**  
(02 62) 70 08 60  
Internat

## Lieux des formations







FILLES ET GARÇONS

# OSEZ LA FORMATION

qui vous plaît !

CAP

## PEINTRE EN AUTOMOBILE

Le titulaire de ce CAP peut intervenir dans tout type d'entreprise de réparation de carrosseries.

Le cœur de son activité réside dans la préparation des surfaces et la mise en peinture des éléments.

Son action est complémentaire de celle du carrossier, qui effectue les opérations de restructuration et de redressage de la carrosserie.

CAP

## MAINTENANCE DES VÉHICULES

Le titulaire de ce CAP est mécanicien chargé de l'entretien courant et de la réparation des voitures particulières.

La maintenance des véhicules est en constante évolution, en conséquence le titulaire du certificat d'aptitude professionnelle maintenance des véhicules devra être capable d'actualiser régulièrement ses compétences et d'intégrer dans sa pratique professionnelle, les acquis de sa formation tout au long de la vie.

*Out formation, Out l'avenir !*

CAP

## CARROSSIER AUTOMOBILE

Ce CAP forme à la réparation automobile, à la préparation et l'application des peintures, à l'intervention sur les inamovibles et les vitrages. Il apprend à intervenir sur une automobile pour la réparer, la remettre en conformité. Par la suite, il peut choisir de se spécialiser dans la peinture des carrosseries ou le contrôle et la remise en ligne des structures.

Il peut travailler en atelier général de réparation de carrosserie, chez un concessionnaire de marque, dans un atelier de parc automobile public ou privé.



### À NOTER !

► En 2022,

l'île comptait pas moins de

**475 000** voitures, bus et camions.

Source : Étude IEDOM - Avril 2022





# AUTOUR DE LA CONDUITE

Devenir un acteur déterminant des travaux publics.

## CAP Conducteur d'engins : travaux publics et carrières

Apprendre à conduire tout type d'engin de travaux publics (chargeurs, tombereaux sur pneus...) pour réaliser les opérations de terrassement et de nivellement.

📍 Saint-Denis

🏠 LP Albert Ramassamy **TP** ou **A**

☎ (02 62) 48 44 60

🏠 HE : lycées G. Brassens et M. Hintermann-Afféjée

## CAP Conducteur routier marchandises

Apprendre à réaliser le transport des marchandises. Apprendre à participer aux activités d'enlèvement et de chargement, finaliser l'opération en rendant compte de son activité.

📍 Saint-Pierre

🏠 CCI, Pôle de formation Campus pro **A**

☎ (02 62) 70 08 65

🏠 Internat

⚠ Attention, pour intégrer cette formation, vous devez avoir plus de 18 ans.

CAP

## CONDUCTEUR D'ENGINS : TRAVAUX PUBLICS ET CARRIÈRES

Le conducteur est un ouvrier qualifié chargé de conduire tout type d'engins adaptés selon les travaux. Il travaille sous la responsabilité d'un chef d'équipe ou de chantier dans le domaine des travaux publics. Il participe à la réalisation et l'entretien des différents réseaux et peut intervenir à tout moment de la construction ou déconstruction d'un ouvrage.

Il doit savoir lire, analyser, décoder les plans de terrassement et les documents techniques.

*Out formation, Out l'avenir !*

CAP

## CONDUCTEUR ROUTIER MARCHANDISES

Le transport, la préparation, l'enlèvement et la livraison, ainsi que la gestion des relations clients, font partie du quotidien du détenteur de ce CAP. Son environnement de travail implique un respect scrupuleux des règles de circulation et de sécurité routière, de prévention des risques professionnels, d'hygiène et de sécurité, de protection de l'environnement et de respect des temps de service et de repos. Il peut occuper les emplois de conducteur de messagerie, coursier, livreur, conducteur de véhicules de plus de 3,5 tonnes, conducteur routier régional, national ou international.



### À SAVOIR !

#### LES TRAVAUX PUBLICS

*des stimulateurs de l'économie et de l'emploi*

- ▶ Une nouvelle aventure à chaque nouveau chantier.
- ▶ Un sentiment d'espace et de liberté.
- ▶ La possibilité de travailler ensemble.
- ▶ L'accès à de nouvelles technologies et à de nombreux savoir-faire.

## Lieux des formations

Saint-Denis

Saint-Pierre





# LA RÉGION T'INFORME SUR LES FORMATIONS, LES DÉMARCHES, LA MOBILITÉ, LES AIDES !

[www.jeunes360.re](http://www.jeunes360.re)

Ta plateforme d'accès à  
l'information jeunesse

*La Région lé èk zot !*





# L'ACCOMPAGNEMENT

Accompagner les personnes âgées et les enfants dans leur quotidien.

## CAP Accompagnant éducatif petite enfance

Apprendre à conduire des activités d'animation et d'éveil nécessaires à la socialisation de l'enfant, à son autonomie et à l'acquisition du langage. Réaliser des activités de soin du quotidien et mettre en place des activités collaboratives avec les parents et les autres professionnels.

### Le Port

LP Léon de Lépervanche **TP**  
(02 62) 42 75 75  
HE : lycées J. Hinglo et M. Joli

### Le Tampon

LPO Roland Garros **TP**  
(02 62) 57 81 00  
Internat

### Saint-Benoît

Gold Formation **A**  
(02 62) 20 03 92  
Non communiqué

### Saint-Benoît

LPO Marie Curie **TP**  
(02 62) 94 46 46  
Internat

### Saint-Denis

Lycée privé Saint-François Xavier **TP**  
(02 62) 23 53 86  
Internat

### Saint-Denis

LP Julien de Rontauay **TP**  
(02 62) 90 90 30  
HE : lycée Leconte de Lisle

### Sainte-Marie

IFR **A**  
(02 62) 20 03 92  
Non communiqué

### Saint-Louis

LP Victor Schœlcher **TP**  
(02 62) 91 95 95  
HE : lycée Antoine Roussin

### Saint-Paul

LP de Vue Belle **TP**  
(02 62) 33 69 33  
Internat

### Saint-Pierre

Alternative Conseil Formation **A**  
(02 62) 33 78 61  
Non communiqué

### Saint-Pierre

AREFIP **A**  
(02 62) 61 86 81  
Non communiqué

## CAP Agent accompagnant au grand âge

Accompagner des personnes âgées dans les actes de la vie quotidienne au sein de structures sociales ou médico-sociales.

### Saint-Denis

Lycée privé Saint-François Xavier **TP**  
(02 62) 23 53 86  
Internat

### Saint-Paul

LP de Vue Belle **TP**  
(02 62) 33 69 33  
Internat

### Saint-Denis

LP Julien de Rontauay **TP**  
(02 62) 90 90 30  
HE : lycée Leconte de Lisle

## CAP Assistant technique en milieux familial et collectif

Apprendre à assurer les activités de maintien en état du cadre de vie des personnes.

Se former à la préparation et aux services des repas.

### Saint-Denis

LP Julien de Rontauay **TP**  
(02 62) 90 90 30  
HE : lycée Leconte de Lisle

### Saint-Denis

Lycée privé Saint-François Xavier **TP**  
(02 62) 23 53 86  
Internat

### Saint-Paul

LP de Vue Belle **TP**  
(02 62) 33 69 33  
Internat

## CAPA Services aux personnes et vente en espace rural

Apprendre à réaliser des interventions d'aide à la personne. Être amené à réaliser des activités de vente. Savoir établir aussi une communication avec une personne et son entourage.

### La Plaine-des-Palmistes

Maison familiale rurale **Alt.**  
(02 62) 51 38 91  
Internat

### Sainte-Suzanne

Lycée agricole privé Cluny **TP**  
(02 62) 98 06 26  
HE : lycée Bel Air

### Saint-Paul

Maison familiale rurale **Alt.**  
(02 62) 33 54 33  
Internat



## À NOTER !

► Face à une population vieillissante, La Réunion est de plus en plus confrontée à la problématique de l'isolement des personnes âgées.

Aussi, afin de maintenir le lien social, de nombreux maillons sont mis en place, notamment des formations vers des métiers d'accompagnement et de services auprès des publics fragiles.

## Lieux des formations





FILLES ET GARÇONS

# OSEZ LA FORMATION

qui vous plaît !



CAP

## ASSISTANT TECHNIQUE EN MILIEUX FAMILIAL ET COLLECTIF

Le titulaire de ce CAP assure des activités de maintien en état du cadre de vie des personnes, de préparation et de services des repas en respectant les consignes données et la réglementation relative à l'hygiène et à la sécurité.

Il peut exercer en milieu familial ou en collectivité.



CAP

## ACCOMPAGNANT ÉDUCATIF PETITE ENFANCE

Le titulaire de ce CAP est un professionnel de l'accueil et de la garde des enfants de moins de 6 ans. Il réalise des activités de soins quotidiens (préparation de repas, hygiène) et des activités d'éveil contribuant à leur développement affectif et intellectuel et à leur autonomie. Il assure également l'entretien des locaux et des équipements. Il peut notamment devenir ATSEM dans les écoles maternelles, auxiliaire petite enfance dans les crèches, agent d'animation dans les centres de vacances, ou encore assistant maternel à domicile.

*Out formation, Out l'avenir !*



CAPA

## SERVICES AUX PERSONNES ET VENTE EN ESPACE RURAL

Ce CAP agricole forme des employés qualifiés en services aux personnes et en accueil-vente en espace rural. Dans le secteur des services aux personnes, le professionnel intervient auprès de nombreux publics : petite enfance, personnes handicapées, personnes âgées ou/et dépendantes. Il est employé au sein de diverses structures publiques ou privées, à domicile ou dans des structures collectives d'hébergement (maisons de retraite, EPHAD, foyer-logement...) et dans des garderies, établissements scolaires, hôpitaux de jour...



CAP

## AGENT ACCOMPAGNANT AU GRAND ÂGE

Ce CAP apprend à assurer la mise en place et le service des repas, à entretenir les espaces de vie collectifs et à entretenir le linge.

Il forme aussi à l'entretien de la sphère privée des résidents (remise en ordre, nettoyage, gestion des déchets, personnalisation de la chambre) ainsi qu'à l'application des règles d'hygiène et de sécurité, au respect des protocoles mis en place par les établissements, le tout dans le respect de l'intimité des personnes et de leurs croyances.





# ÉTUDIE EN ÉTANT AIDÉ

Intégrer un CAP offre l'opportunité d'acquérir de nombreuses compétences. Plusieurs aides sont disponibles selon différents critères, comme les revenus des parents, le fait d'être porteur de handicap...

Qu'il s'agisse de l'État, du Département ou de la Région Réunion, tous ont un objectif commun : offrir une scolarité sereine et œuvrer à la réussite du plus grand nombre.

## ⇒ SCOLARITÉ POUR TOUS

Dans chaque établissement, l'équipe de direction, l'infirmier, l'assistant social, le médecin scolaire ou le psychologue de l'Éducation nationale sont au plus près des élèves pour les accompagner et les soutenir dans leur parcours. En cas de besoin, ils accompagnent et guident vers les professionnels afin de poser un diagnostic (dyspraxie, dyslexie...) et permettre à chacune et à chacun de suivre sa scolarité dans les meilleures conditions possibles.

Une fois le diagnostic posé, la maison départementale de La Réunion accueille, informe et accompagne dans la vie scolaire ainsi que dans la vie quotidienne, elle organise la commission des droits et de l'autonomie des personnes handicapées (CDAPH) qui décide de l'attribution des droits et prestations (AESH etc.).

Scan moi !



MDPH

## ⇒ AIDE RÉGIONALES

### Mobilité

Dans le cadre de sa politique de mobilité, la Région Réunion met à ta disposition des aides et/ou des allocations afin d'accompagner ton parcours de formation :

#### • Bourse Régionale d'études secondaires en mobilité (BRESM)

Pour une poursuite d'études en lycée en Métropole, en Europe ou dans un lycée français à l'étranger hors des pays du Moyen Orient.

#### • Aides Régionales pour les bourses d'études secondaires sportives en Métropole (ARESM)

Si tu as un bon niveau régional ou si tu es inscrit sur la liste nationale de Haut Niveau et que tu souhaites intégrer une filière de haut niveau en métropole.

#### • Aides Régionales pour les bourses d'études artistiques secondaires en Métropole (AREASM)

Si tu es musicien ou danseur d'un bon niveau régional ayant déjà une pratique artistique assidue dans un établissement d'enseignement artistique, la Région Réunion t'aide.

Scan moi !



La Région

## Numérisak

**Numérisak est le dispositif régional en faveur des élèves de 1<sup>ère</sup> année de CAP (hors contrat d'apprentissage).**

La Région Réunion attribue à chaque primo lycéen :

- un ordinateur portable et une aide pour la connexion Internet sous conditions de ressources.
- la gratuité des ressources numériques pédagogiques (manuels scolaires).

### i Pour plus d'informations !

Contacter l'animatrice régionale TICE de son lycée.

## Les autres aides

- **Accès gratuit à des protections hygiéniques**, via des distributeurs implantés dans tous les lycées.
- **Le repas à 1 EURO** pour tous les demi-pensionnaires et les internes.
- **Une aide de 50 €** pour l'acquisition de livrets pédagogiques (sous format papier).





## ➔ AIDE DE L'ÉTAT

### Bourse nationale \*

Une bourse nationale peut être versée, sous conditions de ressources de tes parents.

- ▶ À la rentrée 2023, comprise entre 468 € et 993 €.

### Bourse au mérite \*

Tout boursier qui a obtenu une mention Bien ou Très bien au diplôme national du brevet, bénéficiera automatiquement d'une bourse au mérite.

- ▶ À la rentrée 2023, comprise entre 402 € et 1 002 €.

### Prime à l'internat \*

Pour les boursiers qui ont choisi l'Internat pour effectuer leur CAP, une prime existe.

- ▶ À la rentrée 2023, comprise entre 327 € et 672 €.

### Bourse des 16-18 ans qui reprennent leurs études

Pour les jeunes de 16 à 18 ans qui ont interrompu leur scolarité pendant au moins 5 mois et qui ont droit à la bourse nationale, une prime de reprise d'études existe.

- ▶ À la rentrée 2023, elle était de 600 €.

### Allocation de rentrée scolaire

Pour les jeunes de 15 à 18 ans, il existe une allocation de rentrée scolaire, versée aux parents.

À partir de 16 ans, ces derniers doivent signaler à la CAF ou à la MSA la scolarisation de leur enfant.

- ▶ À la rentrée 2023, cette ARS était de 434,60 € par enfant.

### Prime d'équipement

Pour les boursiers, selon leur spécialité en CAP, une prime d'équipement est versée en une seule fois au moment du premier versement de bourse de lycée.

- ▶ À la rentrée 2023, elle était de 341,71 €.

### Le Pass'sport

Pour celles et ceux qui souhaitent s'inscrire dans un club sportif, le Pass'Sport est une allocation de rentrée sportive de 50 € par enfant.

Le Pass'Port peut financer tout ou une partie de l'inscription dans une association sportive volontaire.

Toute personne éligible recevra un courrier à l'adresse de ses parents.

\* Pour plus d'informations ! Contacter le secrétariat de son établissement.

## Le Pass Culture

Tous les élèves de 15 à 17 ans bénéficient depuis janvier 2022 d'un crédit Pass Culture.

Ce crédit permet d'accéder à des biens et des services culturels : places de cinéma, de concert, de théâtre, billets d'entrée de musée, livres, etc.

- ▶ Il varie entre 20 € et 30 € selon l'âge.

Les jeunes, scolarisés ou non, qui en font la demande peuvent bénéficier de 20 € l'année de leurs 15 ans, 30 € l'année de leurs 16 ans et 17 ans.

Scan moi !



Pass culture



## LES INTERNATS



### Liste des internats au collège et au lycée

**Dispositif d'accompagnement scolaire**, l'internat\* offre à de nombreux élèves la possibilité de poursuivre leur formation sans contrainte géographique.

Il offre aux internes un cadre favorable à leur réussite scolaire ainsi qu'à leur épanouissement personnel. Ainsi, en sa qualité d'interne, l'élève est hébergé et nourri pour le repas de midi et du soir. De plus, certains internats proposent diverses activités périscolaires en lien avec les besoins des élèves et selon les ressources locales.

À ce titre, le projet éducatif et pédagogique de l'internat est présenté aux internes et à leurs parents, à chaque début d'année scolaire. Sous bien des aspects l'internat représente non seulement un atout déterminant pour la réussite scolaire mais œuvre également fortement à l'intégration sociale de nombreux enfants et adolescents.

\*Internat gratuit pour tous les élèves originaires des 3 cirques (Cilaos, Salazie et Mafate).



# PRÉVENIR LA RUPTURE SCOLAIRE

Manque de motivation, problèmes familiaux ou personnels, difficultés d'apprentissage, phobie scolaire... Il existe beaucoup de facteurs qui entraînent le décrochage scolaire.

Lorsque celui-ci se produit, cela a des conséquences sur la scolarité des élèves concernés.

Pourtant, ce n'est pas une fatalité, à condition toutefois de se faire aider. Plusieurs acteurs peuvent intervenir pour en parler soutenir et accompagner.

## ➔ AVEC L'ÉDUCATION NATIONALE

Le référent persévérance scolaire de l'Académie de La Réunion est là pour éviter le décrochage scolaire de même que le **psychologue de l'Éducation nationale PSY-EN**, présent dans les collèges publics.

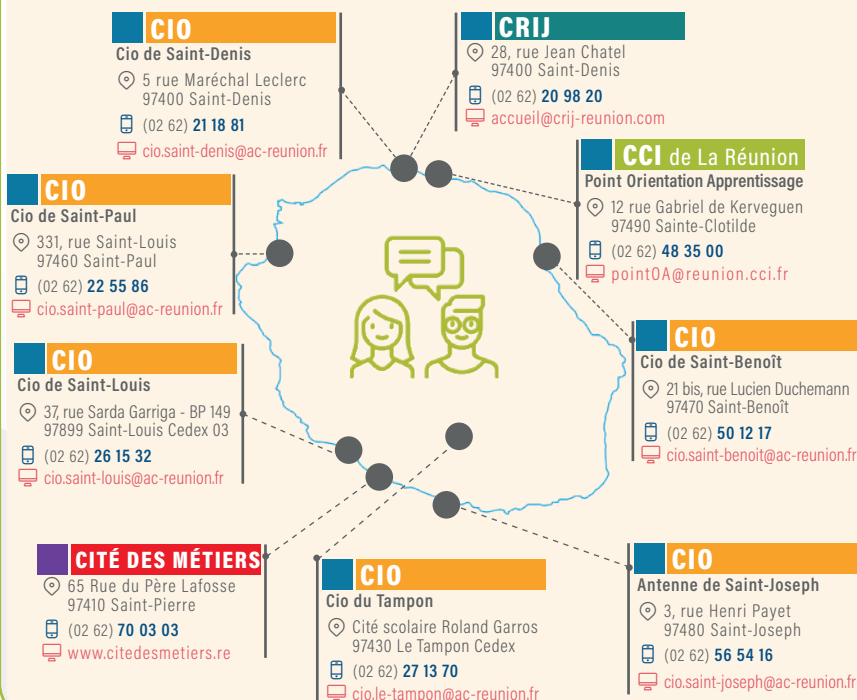
Il accompagne chaque élève, qui en ressent le besoin, sur le plan psychologique mais l'aide également à s'orienter dans la voie scolaire et professionnelle.

De plus chaque collège, qu'il soit public ou privé, dispose d'un **Centre d'information et d'orientation (CIO)** où il est possible de rencontrer un PSY-EN.

### ● La Réunion de L'ORIENTATION

#### Les Centres d'informations et d'orientation

Pour s'orienter, rencontrer un psychologue de l'Éducation nationale dans les établissements scolaires ou prendre rendez-vous au sein d'un Centre d'information et d'orientation (CIO) : contacter la Cité des métiers ou le Centre Régional d'Information Jeunesse.



### ⚙️ À SAVOIR !

► Où trouver le référent persévérance scolaire de son établissement ?



► Pour plus d'informations sur les CIO.  
(Adresses et contacts)



► La Chambre de commerce et d'industrie (CCI) de La Réunion propose des mini-stages à réaliser pendant les vacances.



# LES MISSIONS LOCALES :

## UN ACCOMPAGNEMENT PERSONNALISÉ POUR LES JEUNES DE 16 À 25 ANS

Les Missions Locales Est, Nord, Ouest et Sud proposent aux jeunes de 16 à 25 ans, sortis du système scolaire, un accompagnement personnalisé dans la construction et la réalisation de leur parcours vers l'insertion sociale et professionnelle.



Les Missions Locales font partie du Service Public de l'Emploi et collaborent avec l'ensemble des partenaires de l'insertion sociale et professionnelle.

À ce titre, elles proposent un accompagnement global qui consiste à informer et à soutenir les jeunes dans leurs démarches d'orientation professionnelle, d'accès à la formation et de recherche de préparation à l'emploi.

Elles accompagnent les jeunes dans leurs démarches liées à :

la santé,

au logement,

aux droits,

à la citoyenneté

et à la mobilité

Pour ce faire, un diagnostic approfondi est réalisé pour permettre d'analyser la situation du jeune et définir ses besoins. Au cours des entretiens, un conseiller l'aide à déterminer son orientation et coconstruit avec lui un plan d'actions adapté à ses besoins, visant à le conduire vers l'autonomie sociale et professionnelle.

Plusieurs activités vont alors lui permettre de découvrir les métiers (ateliers, participation à des forums, visites d'entreprises, périodes d'immersions en milieu professionnel) et de valider son projet professionnel.

Les Missions Locales préparent les jeunes à répondre aux offres d'emploi



les accompagnent dans l'emploi : suivi du jeune dans la phase d'intégration sur son poste de travail, bilans réguliers dans l'entreprise, médiation si nécessaire.

Les travailleurs sociaux des Missions Locales travaillent en partenariat et en lien avec les acteurs spécialisés pour répondre au mieux aux difficultés rencontrées par les jeunes.

Elles proposent des parcours individualisés et des accompagnements renforcés aux jeunes qui en ont besoin en fonction de leurs problématiques.

\*PSAD : plateforme de suivie et d'appui aux décrocheurs.

### @ CONTACTS

- Association Régionale des Missions Locales  
[contact-armireunion@armireunion.fr](mailto:contact-armireunion@armireunion.fr)
- Mission Locale Nord  
[siege@missionlocalenord.re](mailto:siege@missionlocalenord.re)
- Mission Locale Sud  
[siege.social@missionlocalesud.com](mailto:siege.social@missionlocalesud.com)
- Mission Locale Est  
[ml.direction@mle.re](mailto:ml.direction@mle.re)
- Mission Intercommunale de l'Ouest  
[direction-mio@wanadoo.fr](mailto:direction-mio@wanadoo.fr)

### CONTACTS

#### MISSIONS LOCALES

- NORD**
- Antenne de Sainte-Suzanne  
(02 62) 92 41 49
  - Antenne de Sainte-Clotilde  
(02 62) 92 41 41
  - Antenne de Sainte-Marie  
(02 62) 53 07 00
  - SASSE Camélia  
(02 62) 92 43 30
  - PSAD\* Nord | Obligation de Formation  
(02 62) 92 41 44

- EST**
- Antenne de Saint-Benoît  
(02 62) 50 20 13
  - Antenne de Bras-Panon  
(02 62) 51 60 19
  - Antenne de Saint-André (Pente Sassy)  
(02 62) 46 54 74
  - Antenne de Saint-André (Andropolis 1)  
(02 62) 86 01 02
  - Antenne de Saint-André (Andropolis 2)  
(02 62) 92 31 33
  - Antenne de Salazie  
(02 62) 61 85 29
  - PSAD\* Est | Obligation de Formation  
(02 62) 92 31 33

- SUD**
- Antenne de Saint-Pierre  
(02 62) 25 77 20
  - Antenne de Saint-Joseph  
(02 62) 56 57 42
  - Antenne de Saint-Louis  
(02 62) 26 28 29
  - Antenne du Tampon  
(02 62) 27 04 63
  - Antenne de la Ravine des Cabris  
(02 62) 49 41 00
  - PSAD\* Sud | Obligation de Formation  
(02 63) 00 10 73

#### MISSION INTERCOMMUNALE

- OUEST**
- Antenne de Saint-Paul  
(02 62) 45 39 60
  - Antenne de Saint-Leu  
(02 62) 34 84 34
  - Antenne du Port  
(02 62) 55 22 44
  - Plateforme de Plateau-Caillou  
(02 62) 55 80 62
  - Plateforme du Guillaume  
(02 62) 32 53 38
  - Plateforme de la Saline  
(02 62) 33 52 25
  - Plateforme Rivière des Galets  
(02 62) 55 22 48
  - Plateforme de Trois-Bassins  
(02 62) 24 82 14 | 45 39 72
  - PSAD\* Ouest | Obligation de Formation  
(02 62) 45 39 60 | (06 92) 02 26 73





la cité  
des Métiers

de La Réunion

# LA CITÉ DES MÉTIERS DE LA RÉUNION

## VOTRE PASSERELLE VERS UN AVENIR PROFESSIONNEL ÉPANOUISSANT

Institution dédiée à l'orientation et au développement professionnel, la Cité des Métiers de La Réunion est un acteur incontournable pour tous ceux qui cherchent à façonner leur avenir professionnel. En cela, elle dispose d'une équipe dévouée qui œuvre à offrir une gamme complète de conseils, de ressources et de services pour aider les Réunionnais.es à naviguer dans le monde complexe du travail et de la formation.

Que vous soyez collégien, lycéen, étudiant, chercheur d'emploi, professionnel en reconversion, ou simplement à la recherche de conseils pour votre carrière, elle est là pour vous accompagner.



Cité des Métiers de La Réunion - Salle d'accueil du public

### ⇒ QU'EST CE QUE LA CITÉ DES MÉTIERS DE LA RÉUNION ?

La Cité des Métiers de La Réunion est un concept de la Cité des Sciences de Paris.

Située au sud de l'île, elle constitue un lieu de référence concernant toutes les questions liées à l'orientation, l'emploi, à la formation et à la carrière.

**Sa mission :** aider les Réunionnais.es à mieux appréhender leurs compétences, à définir leurs aspirations et, à en déduire les opportunités qui s'offrent à eux sur le marché de l'emploi.

### ⇒ À QUI S'ADRESSE-T-ELLE ?

La Cité des Métiers de La Réunion est ouverte à tous sans critère professionnel ou d'âge.

Elle accueille le public scolaire à la recherche d'orientation, les chercheurs d'emploi, les professionnels en reconversion, les entrepreneurs, les parents, les enseignants et tous ceux qui ont des questions sur leur avenir professionnel.

Une équipe dédiée est d'ailleurs présente pour offrir des conseils personnalisés et des ressources adaptées aux différents besoins.

## NOS OBJECTIFS

### ● ORIENTATION ET CONSEIL PERSONNALISÉ

• Aider à découvrir vos intérêts, vos compétences, et à définir vos objectifs professionnels.

### ● ACCÈS À L'INFORMATION

• Mettre à disposition une vaste bibliothèque de ressources sur les métiers, les formations, et le marché de l'emploi.

### ● DÉVELOPPEMENT DES COMPÉTENCES

• Organiser des ateliers, des formations, et des événements pour renforcer vos compétences professionnelles.

### ● MISE EN RELATION

• Faciliter les rencontres avec des professionnels, les entreprises, et les organismes de formation.

### ● PROMOTION DE L'ENTREPRENEURIAT

• Soutenir les entrepreneurs en herbe à concrétiser leurs projets.



### À SAVOIR !

#### ► La Cité des Métiers, c'est :

- une équipe dévouée,
- une vaste bibliothèque de ressources,
- un programme d'événements enrichissants,
- un partenaire essentiel pour réussir dans sa carrière.

*La Cité des Métiers est financée par le FSE, l'Europe s'engage à La Réunion et cofinancée par la Région Réunion.*



### PLUS D'INFOS !

#### ► Besoin d'aide dans votre vie professionnelle ?

- Rendez-vous au :  
 65 rue du père Lafosse (Campus Pro) 97410 Saint-Pierre  
 du lundi au vendredi de 8 h 30 à 16 h 30.
- Visitez notre site web pour accéder à nos événements :  
[www.citedesmetiers.re](http://www.citedesmetiers.re)
- Rejoignez-nous sur les réseaux sociaux :  
 Facebook | Instagram | LinkedIn



# LA RÉGION ET L'ONISEP METTENT EN PLACE



Une plateforme régionale  
d'information à l'Orientation,



accessible via l'**ENT** (MÉTICE).

*La Région lé èk zot !*



Cette opération est cofinancée par le Fonds Social Européen - FSE  
"Financement dans le cadre de la réponse de l'Union européenne à la pandémie de COVID-19"



RÉUSSIR ENSEMBLE !  
*Ansam pou nou alé !*

[40ansregionreunion.re](http://40ansregionreunion.re)

