



### Bourse Régionale d'Études Secondaires en Mobilité

#### OBJECTIF

Cette mesure vise à soutenir les lycéens qui souhaitent poursuivre leurs études secondaires en France Hexagonale, en Europe ou dans un lycée français à l'étranger (à l'exclusion des pays du Moyen-Orient) après avoir effectué trois années d'études à La Réunion.

#### PUBLIC

Lycéen boursier et non-boursier du CROUS

#### MODALITÉS

→ 1ère année :

Boursier : 3 700 € /

Non boursier : 2 900 €

→ 2ème année :

Boursier : 2 800 € /

Non boursier : 2 000 €

→ 3ème année :

Boursier : 2 800 € /

Non boursier : 2 000 €

### Aide à l'Entrée aux Grandes Ecoles

#### OBJECTIF

Dispositif d'aide en faveur des élèves de Classes Préparatoires aux Grandes Écoles issus des lycées de La Réunion, admissibles aux épreuves orales et devant se rendre en France Hexagonale.

#### PUBLIC

Étudiant boursier et non-boursier du CROUS

#### MODALITÉS

Aide de 750 €

### Aide spécifique en faveur des étudiants de Sciences Po

#### OBJECTIF

Afin de permettre aux élèves d'étudier dans les meilleures conditions possibles et de les accompagner dans leur candidature et leur admission à Sciences Po, la collectivité poursuit son soutien à Sciences Po dans le cadre des Conventions Éducation Prioritaire (CEP).

#### PUBLIC

Étudiants admis à Sciences Po Paris par la voie de la Convention d'Éducation Prioritaire.

#### MODALITÉS

→ Aide versée à Sciences Po Paris

→ Aide spécifique versée directement aux étudiants

# Étudier et se former EN MOBILITÉ LYCÉENNE

### Voyages Pédagogiques

#### OBJECTIF

Accompagner financièrement les déplacements d'élèves et étudiants en lycée et en Maisons Familiales et Rurales dans le cadre d'échanges scolaires ou de voyages à finalités pédagogique, culturelle et linguistique.

#### PUBLIC

Lycées publics et privés ainsi que les Maisons Familiales et Rurales

#### MODALITÉS

Aide versée à l'établissement porteur du projet

### Stage en Entreprise Hors Académie

#### OBJECTIF

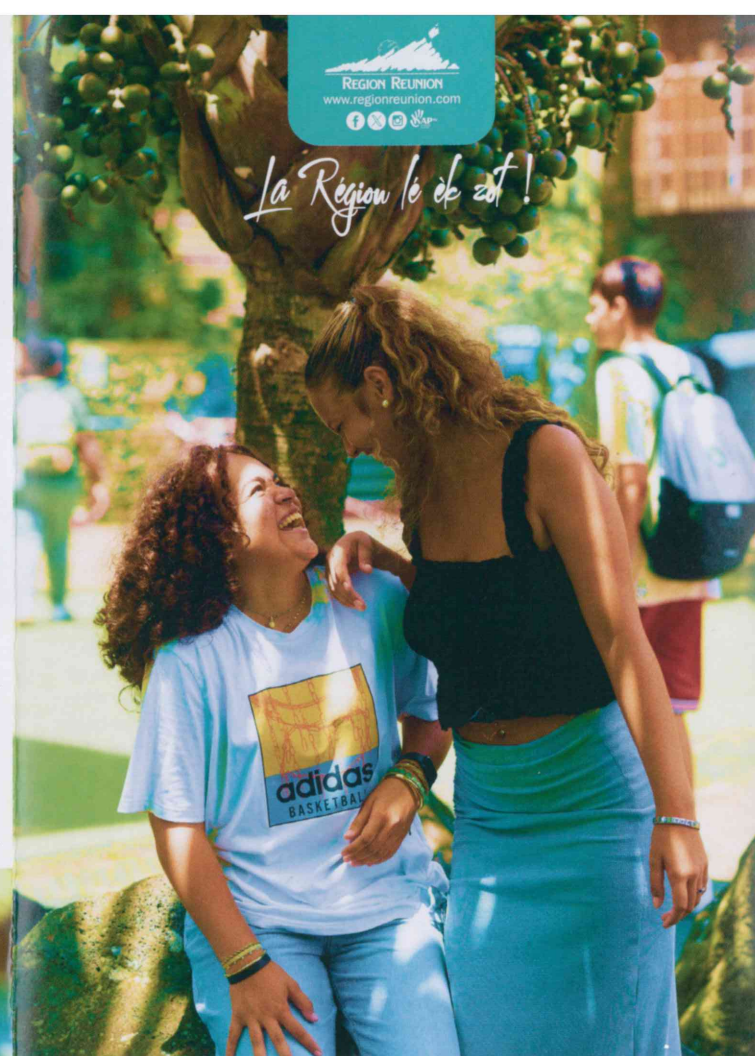
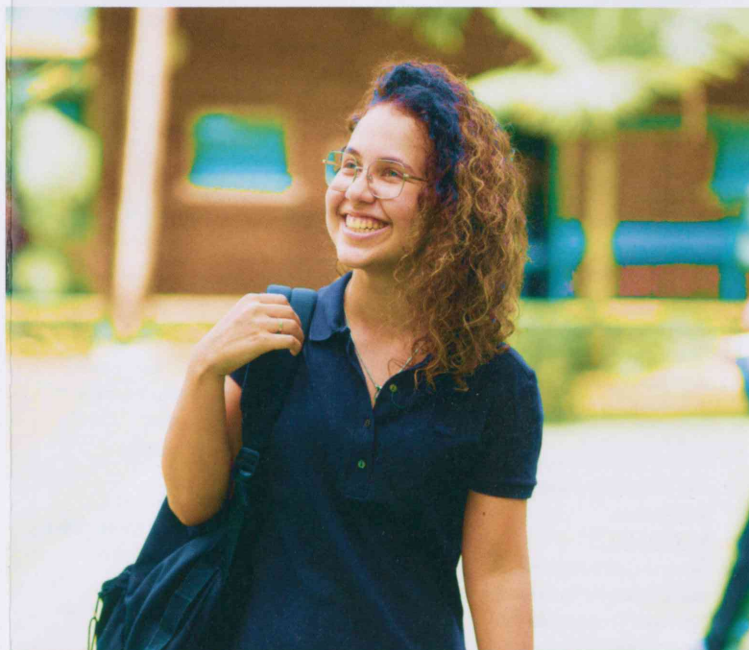
Favoriser les pratiques professionnelles en vue d'une insertion professionnelle réussie.

#### PUBLIC

Lycéens et étudiants poursuivant leurs études en lycées.

#### MODALITÉS

Aide versée à l'établissement porteur du projet.



# AIDES RÉGIONALES POUR LES LYCÉENS

Nout zèzès le kapab !

### → CONTACT :

Direction de l'Éducation et la Vie Lycéenne  
0262 30 87 41

→ Toutes nos aides sur [www.regionreunion.com](http://www.regionreunion.com)



# MOT de la présidente



Chers Élèves, chers Parents,

Depuis 2021, consciente des difficultés de pouvoir d'achat des familles réunionnaises, la Région déploie des efforts considérables pour garantir à tous les lycéens des chances égales de réussite scolaire, de préparation aux études supérieures ou d'intégration professionnelle. De nombreuses actions concrètes ont été et continueront d'être menées : la gratuité des ordinateurs portables (Numérisak), des manuels numériques, l'aide à la connexion internet, la gratuité des équipements de travail pour les primo-lycéens de la voie professionnelle, des protections hygiéniques, de l'internat pour les élèves des trois Cirques, ainsi que la cantine à 1€. En outre, chaque élève reçoit trois livres par an. (Un trimestre, un livre).

La Région s'adresse aux futurs lycéens et à leurs parents, qui s'engagent dans une démarche d'information et d'orientation pour le lycée. Que ce soit en seconde générale, professionnelle, ou en première année de CAP, le choix de filière est déterminant pour l'avenir professionnel de nos jeunes. Au lycée, ils continueront à développer de nouvelles compétences, acquérir des expériences en stages professionnels, enrichir leur savoir-être et renforcer leur autonomie.

La Région s'associe à l'ensemble des partenaires institutionnels et associatifs, ainsi qu'aux établissements scolaires, pour offrir aux élèves et à leurs parents divers outils d'information : des forums, des publications variées, sites internet, concours tels que « Je filme le métier qui me plaît » et « Je filme ma formation », la possibilité de rencontrer directement des professionnels, des visites d'entreprises, et bien plus encore.

Une bonne orientation, un travail régulier, et un dialogue respectueux et constant avec les enseignants et le personnel de vie scolaire sont essentiels pour assurer la persévérance et la réussite à tous les niveaux d'études. Pour conclure, je tiens à exprimer ma profonde gratitude à l'ensemble des personnels de direction des établissements, aux enseignants, au personnel de vie scolaire, aux collectivités et aux associations. Leur engagement quotidien et inlassable assure non seulement la réussite scolaire de notre jeunesse, mais aussi la construction de leur avenir !

Excellente orientation à tous !

**Huguette Bello**  
Présidente de la Région Réunion

« L'ÉDUCATION EST LA PIERRE ANGULAIRE DE LA POLITIQUE RÉGIONALE EN FAVEUR DE LA JEUNESSE RÉUNIONNAISE ET LA CONSTRUCTION DE SON AVENIR »

## KANTINE À 1€ Aide à la Restauration Scolaire et à l'Hébergement

### OBJECTIF

Redonner du pouvoir d'achat aux familles et préserver la santé des élèves en leur offrant une alimentation saine et équilibrée.

### PUBLIC

Lycées disposant d'un service de restauration et d'hébergement.

### MODALITÉS

Le tarif appliqué aux familles est de 1 euro.

## Les Manuels Numériques MANUELS NUMÉRIQUES

### OBJECTIF

Accompagner davantage les jeunes et leurs familles au moyen d'un plan d'acquisition de ressources et manuels numériques pédagogiques en finançant entièrement l'achat de manuels et ressources numériques pédagogiques.

### PUBLIC

Élèves scolarisés de la seconde à la terminale dans un lycée de la Réunion.

### MODALITÉS

Accord-cadre régional mis à disposition de tous les lycées couvrant l'ensemble du programme scolaire de l'enseignement au lycée.

## Aide à l'hébergement des lycéens originaires des cirques



### OBJECTIF

Permettre aux lycéens originaires des trois cirques de poursuivre leur scolarité dans des conditions optimales et de les conduire vers une insertion professionnelle durable.

### PUBLIC

Lycées hébergeant les élèves originaires des trois cirques de La Réunion.

### MODALITÉS

Les frais d'hébergement sont entièrement pris en charge par la collectivité.



## La Précarité Menstruelle

### OBJECTIF

Contribuer à la persévérance scolaire et favoriser la réussite en permettant aux lycéennes un accès gratuit à des protections hygiéniques.

### PUBLIC

Établissements publics et privés dispensant des formations initiales sous statut scolaire.

### MODALITÉS

Aide versée aux établissements pour l'acquisition de distributeurs et de recharges.

# Étudier et se former AU LYCÉE



## Le Numérisak

### OBJECTIF

Améliorer les conditions de travail des élèves et compléter les modes d'apprentissage afin que tous les jeunes puissent disposer des mêmes possibilités d'accès au numérique.

### PUBLIC

Le Numérisak : les primo-lycéens entrant dans un cycle de l'enseignement public et privé.

Abonnement internet : lycéens préalablement boursiers à l'échelon 3 en classe de 3e ou de niveau 6.

### MODALITÉS

Numérisak : bon de 350 € à faire valoir auprès des revendeurs en informatique conventionnés par la Région. Abonnement internet : aide de 20 €/mois (plafonnée à 240€ par an) versée directement au bénéficiaire.

## Un trimestre Un livre

### OBJECTIF

Encourager le plaisir de lire en offrant à chaque élève la possibilité de choisir un ouvrage à chaque trimestre parmi une liste de 600 ouvrages de divers horizons et époques, retraçant un large éventail de genres littéraires.

### PUBLIC

Élèves scolarisés dans un lycée public ou privé de La Réunion, dans les Maisons Familiales et Rurales, ainsi que les élèves résidant à la Réunion et poursuivant une formation à distance auprès du CNED, toutes sections confondues.

Un formulaire de demande complété sera remis à L'ARTICE de l'établissement ou par voie électronique à : [lire.lycee@cr-reunion.fr](mailto:lire.lycee@cr-reunion.fr)

## Ekipaou



## Aide au premier équipement professionnel

### OBJECTIF

Soutenir les familles des lycéens de certaines formations professionnelles ou technologiques qui nécessitent l'usage d'équipements individuels coûteux.

### PUBLIC

Lycéens scolarisés en lycées professionnels, technologiques et agricoles des niveaux III et IV.

### MODALITÉS

Aide versée aux établissements pour l'acquisition d'équipements professionnels.

→ Toutes nos aides sur [www.regionreunion.com](http://www.regionreunion.com)