



INFOCULTURE N°13 – 10/04/15

⊙ Festival du film scientifique : Médiathèque Aimé Césaire

Mardi 14/04 à 17h : *Rencontre avec le Coelacanthe* - 52' ; mer. 15/04 à 17h : *Mayotte, quand le corail blanchit* - 52'

Mais aussi **campus du Moufia** :

Lundi 13/04 à 18h00 à **Canter** : «*Planète corps*» en présence de Thierry BERROD

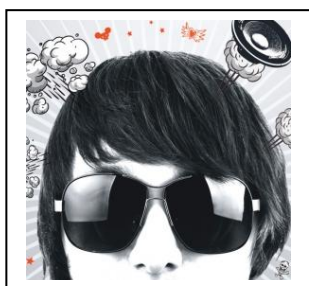
Mardi 14/04 de 14h30 à 17h00 au sein du **Grand Amphithéâtre** : «*Planète corps*» et «*Les glissements de terrain de grande ampleur à Salazie*» en présence de Thierry BERROD et Sébastien THURAY.

Tout le programme des multiples autres programmations [lci](#)

⊙ Palaxa : Le Son du Bahut

Scène ouverte pour les jeunes artistes musiciens de la Réunion, mais c'est surtout une occasion unique de se produire dans les conditions d'un live professionnel et de partager sa musique avec le public et les potes !

1^{ère} sélection le samedi 18 avril



⊙ Séances scolaires du 11ème Festival du film d'aventure de La Réunion

Projection du film ***Le tour de la France exactement***, en présence de L. Daudet, prévue le **29 mai 2015 au TEAT Champ Fleuri** (Saint-Denis). Tarif : 3 euros

Tout le programme est à consulter au CDI.

⊙ **Représentation de *Podane***, création de la Cie *En Faim de Contes* contée à trois, en créole mais aussi avec des extraits en vers de Perrault

samedi 11 avril, à 18h 30 à Mont Roquefeuille, St Gilles, à la Maison Henri Lafay, (en face de la résidence Océane Marie-Françoise Dupuis). Cette pièce peut être présentée dans les établissements scolaires. + d'info : Daniel Bergeault : enfaimdecontes974@gmail.com

⊙ Exposition "Escalaes au bout du monde" à La Réunion

L'exposition est installée au siège du **Crédit Agricole jusqu'au 24 avril 2015**.

Les établissements scolaires et/ou lieux d'exposition qui souhaitent emprunter [l'exposition "Escalaes au bout du monde"](#) modulable (au choix version à 15, 25 ou 42 panneaux de 2 m x 84 cm) après cette date, sont invités à contacter le service communication des TAAF à l'adresse suivante : com.taaf@gmail.com

Portail du CDI <http://9741270m.esidoc.fr>

Envie de lecture ? Visitez notre bibliothèque numérique CALIBRE accessible dans METICE sous l'onglet RESSOURCES DOCUMENTAIRES

Et surtout, pour répondre à toute envie de bouger sur l'île, 2 adresses à retenir :

www.azenda.re & www.sortir.re