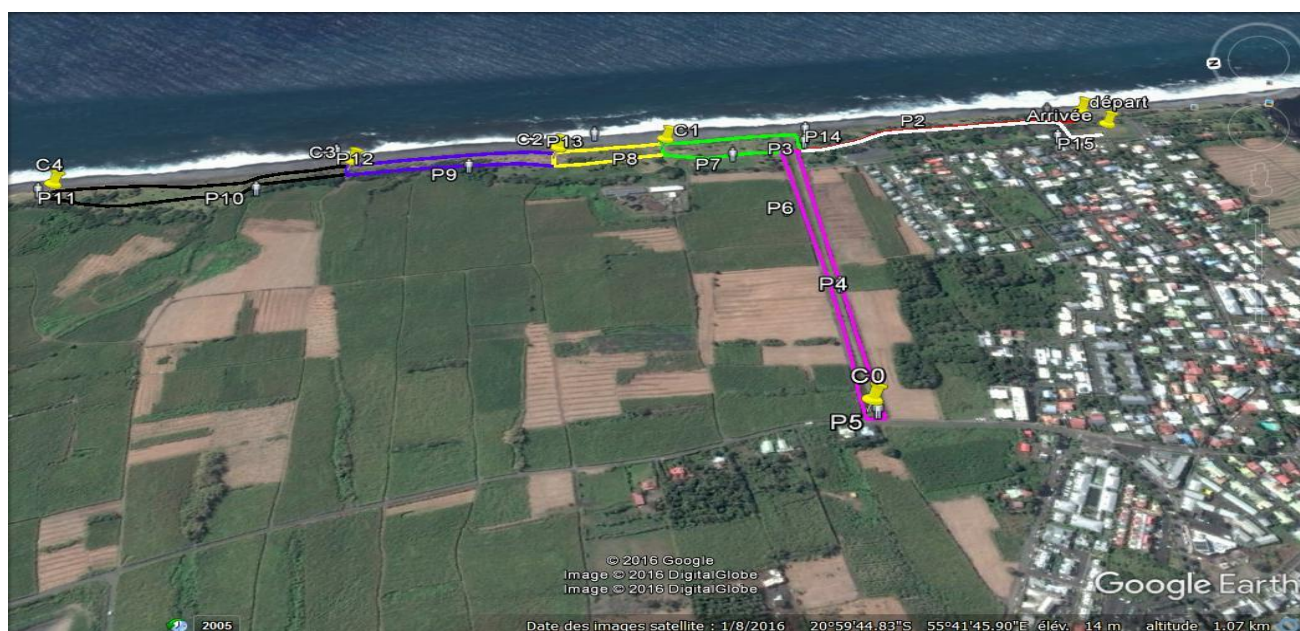


CROSS DISTRICT EST UNSS

MERCREDI 16 NOVEMBRE 2016

| HORAIRES | | N° de COURSE | ANNEES DE NAISSANCE | DISTANCES | PARCOURS |
|----------|---------|--------------|-----------------------------------|-----------|--|
| APPEL | DEPART | | | | |
| 13H45 | 14 h 00 | 5 | 2000-2001 1999 et avant filles | 2940m | Départ+ boucle rose+ boucle verte +boucle jaune+ arrivée |
| 14H15 | 14 h 30 | 6 | 2000-2001 garçons | 3540m | Départ+ boucle rose+ boucle verte +boucle jaune+ boucle bleue+ arrivée |
| 14H45 | 15H00 | 7 | 1998-1999 et avant garçons | 4380m | Départ+ boucle rose+ boucle verte +boucle jaune+ boucle bleue+ boucle noire +arrivée |

PARCOURS DU CROSS 2016



RDV DEVANT LE GYMNASSE DU LYCEE A 12H30

POSSIBILITE D'ACHETER LE T-SHIRT DE L'AS A 5€

PREVOIR : bouteille d'eau, t-shirt de rechange, casquette, crème solaire + **autorisation parentale pour les élèves non licenciés à l'Association Sportive du lycée (à rendre au plus vite à un professeur d'EPS)**

ACCOMPAGNATEUR : M. ROSSILLE

RETOUR VERS 16H30