The background is a dark blue gradient with a white circuit board pattern consisting of lines and circles, resembling a PCB layout, located in the corners and along the edges.

**RÉUNION DES  
ÉCO-DÉLÉGUÉ(E)S ET  
DES ÉCO-VOLONTAIRES  
VENDREDI 5 FEVRIER 2021  
SALLE DE DST**

Ministre  
de l'EN

## Généraliser les éco-délégués ou délégués à l'environnement durable dans toutes les écoles et dans tous les établissements

- Les éco-délégués sont des élèves, ambassadeurs de l'environnement et du développement durable auprès de leurs camarades de classe.
- La fonction d'éco-délégué peut être favorable au parcours scolaire des élèves qui décident de s'y engager. **Ils expérimentent ainsi l'exercice de premières responsabilités** et s'ouvrent au travail partenarial spécifique au développement durable. Cette fonction enrichit d'une manière originale leurs apprentissages civiques ainsi que leur connaissance des réalités de leur établissement et de leur territoire.
- **Des éco-délégués ou délégués au développement durable seront désignés dans chaque école et établissement, chargés de porter la démarche de développement durable auprès de leurs camarades et de proposer des actions.** Les délégués au développement durable ou éco-délégués existent déjà dans certains établissements. Cette pratique sera généralisée afin de favoriser une sensibilisation des élèves par leurs pairs. Concrètement, il y aura a minima deux délégués par niveau (deux pour les 6ème, deux pour les 5ème etc). Mais il peut aussi y en avoir plus, par exemple un par classe, pour les écoles et établissements qui le souhaitent.
- Les éco-délégués seront de véritables ambassadeurs des bonnes pratiques de développement durable auprès de leurs camarades et seront par ailleurs force de proposition pour identifier des idées d'actions au sein de l'école ou de l'établissement.
- Selon les établissements, les éco-délégués peuvent être coordonnateurs entre les différents publics de la communauté éducative : élèves, enseignants, personnels techniques, de gestion et de direction, ainsi que représentants des partenaires extérieurs et des collectivités.

Exemple : le guide des éco délégués de l'académie de Caen : [http://ecodelegues.crdp.ac-caen.fr/co/Eco-delegues\\_1.html](http://ecodelegues.crdp.ac-caen.fr/co/Eco-delegues_1.html)



# **ÊTRE ÉCO-DÉLÉGUÉ C'EST:**

- **Être force de proposition**
- **Être membre des instances de décision**
- **Être décideur et acteur des actions à mettre en œuvre**
- **Être un relai d'informations des enjeux et des actions**
- **Montrer l'exemple !**
- **Transmettre l'envie de participer aux projets mis en œuvre**

# SE DOCUMENTER :

- <http://www.eco-delegues.fr>

Formation en ligne de ce qu'être éco-délégué.

- <https://www.jesuisecodelegue.fr>

Guide en ligne sur la démarche de développement durable.

# GRANDS AXES DE RÉFLEXION ET D'ACTION

- Biodiversité
- Alimentaire
- Déchets
- ...

# BIODIVERSITÉ

- Arboretum
- Ruche
- ...

Valoriser

**AMENAGEMENT**

Sécuriser

Fiches signalétiques

**RECHERCHES**

Intérêt

Physique

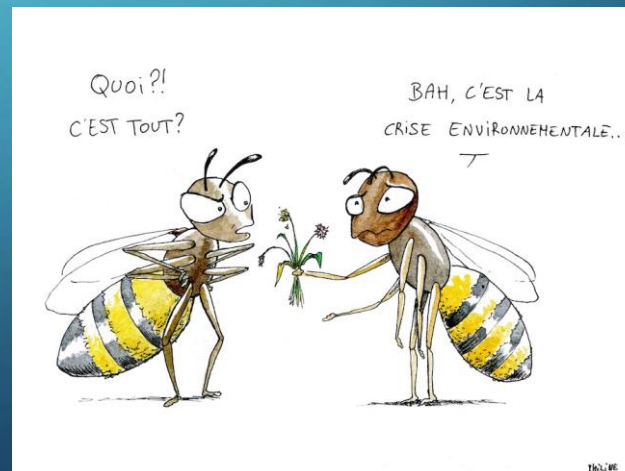
**PLANTATION**

Recherche diversité

**ARBORETUM**



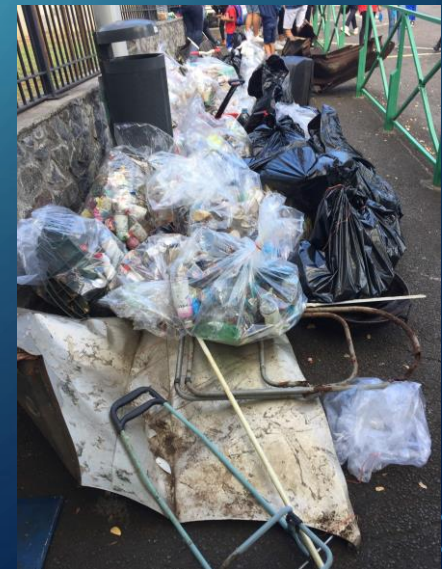
# RUCHER





# DÉCHETS

- Tri sélectif dans l'établissement
- Sensibilisation
- Réflexion sur l'organisation de la prochaine journée de nettoyage des abords du lycée
- ...



# ALIMENTAIRE

- Gaspillage alimentaire
- Tri des déchets alimentaires
- ...



The background is a blue gradient with white circuit-like lines in the corners. The lines consist of straight segments connected by small circles, resembling a printed circuit board or a network diagram. The lines are positioned in the top-left, top-right, bottom-left, and bottom-right corners, framing the central text.

# **ÉLECTION DES REPRÉSENTANTS DES ÉCO-DÉLÉGUÉS DU LYCÉE**

# **INSCRIPTION DANS UNE ÉQUIPE**

**ENVOYER QUEL(S) PROJET(S) (ARBORETUM,  
RUCHE, ALIMENTAIRE ET DÉCHETS) VOUS  
INTÉRESSE(NT) ET UNE ADRESSE MAIL VALIDE  
(PAS CELUI DU LYCÉE)**

**Contact : [jnatchan1@ac-reunion.fr](mailto:jnatchan1@ac-reunion.fr)**