



LE PHISHING ET LE CRACK WIFI, QU'EST-CE QUE C'EST ?

Lycée Bellepierre - BTS SIO
Vendredi 11 mars 2022

VALI ADAM Sameer, ROBERT Matthieu, HAMIDI
Ambdil, MAILLOT Samuel, CLAIN Maxime,
TIVERNÉ Timothée, VORANGINE Uldrick

Qu'est-ce que le phishing ?

Le mode d'attaque le plus utilisé:

01

Qu'est-ce que le crack WiFi

C'est lorsqu'un cybercriminel prend le contrôle d'un routeur sans le consentement de son propriétaire.

04

Les stats. de phishing

Nombre d'e-mails de phishing en augmentation depuis 2016

02

Comment procèdent-ils ?

Attaque par dictionnaire
Man of the middle

05

Exemples & actualités

Faits divers sur le phishing

03

Les contres mesures

Comment s'en protéger ?

06

01 Qu'est-ce que le phishing ?

La technique la plus
répandue



DÉFINITION

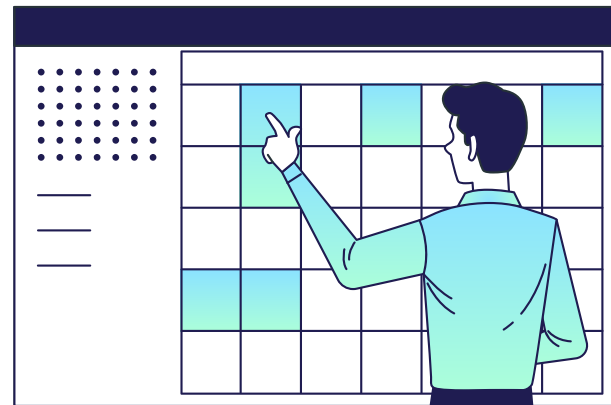
Consiste à usurper l'identité d'un tiers de confiance (banque , entreprise, commerce en ligne ...) via un e-mail (environs 96% des cas) ou encore par sms afin de tromper sa victime.



02

Les statistiques

Quelques chiffres
concernant le phishing



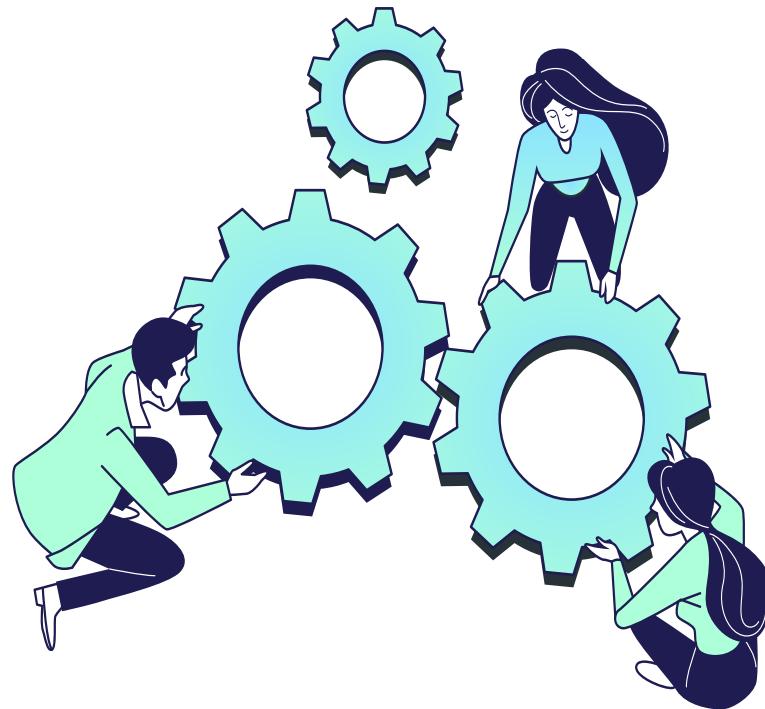
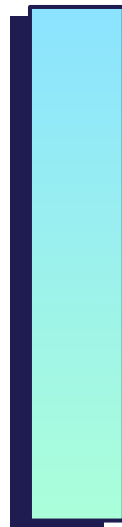
STATISTIQUES

2020
JANVIER

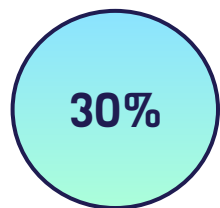


+27% de sites
répertoriés

2021
JANVIER

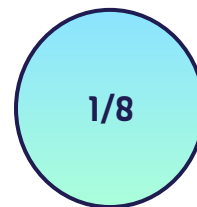
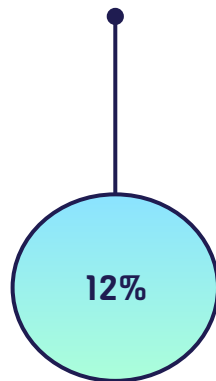


Phishing par mail



Ont ouvert
des mails

Ont cliqué
sur les liens



Ont partagé
des
données
sensibles

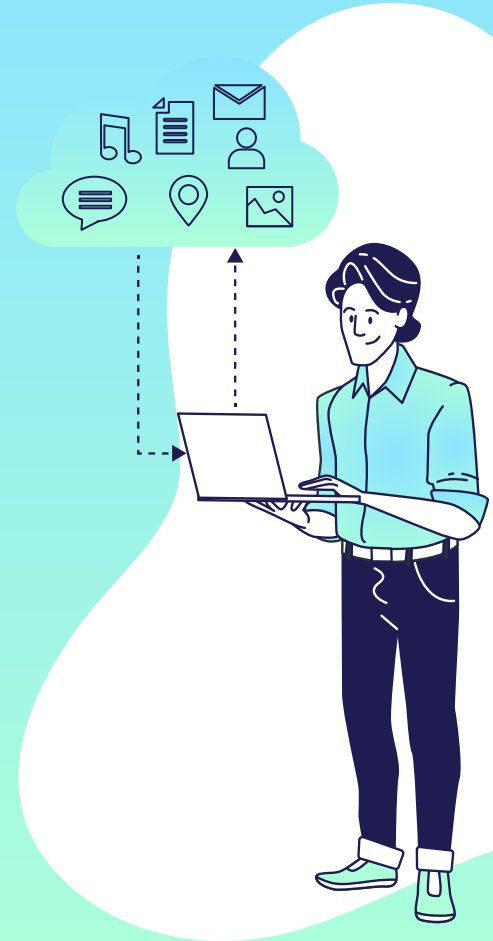
STATISTIQUES



- 80% des failles causées par le phishing.
- 57% des entreprises ciblées
- 94% de phishing par mails

03

Exemples & Actualités



Phishing Boulanger

La victime :

Faux lien :
Https / lettre
modifié

am Alain MICHEL
@alainmi11

Oh flûte...
Je reçois un mail de #phishing très bien fait,
imitant une confirmation de commande chez
@boulanger avec un lien pour annuler la
commande.
Je suis le lien, j'arrive sur une page d'un site
contrefait et là, surprise...
1/3

2:15 PM · 30 déc. 2021

am Lire la conversation complète sur Twitter

18 Répondre Copier le lien

Faux site :
Faire attention
à l'orthographe

DIVERS

2014

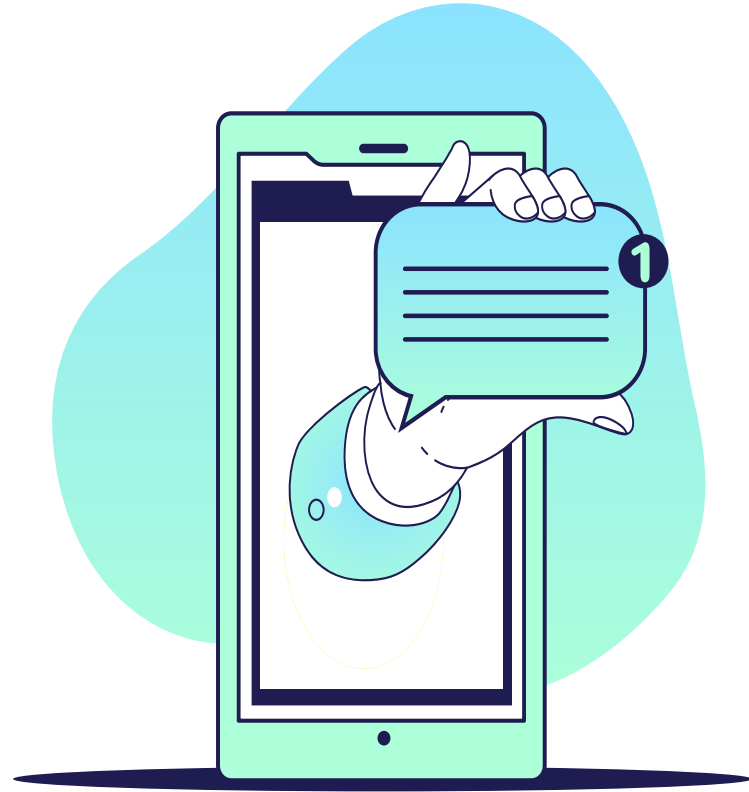
Home Depot

53 millions de mails volés

Anthem Inc.

78.8 millions de données volées

2015

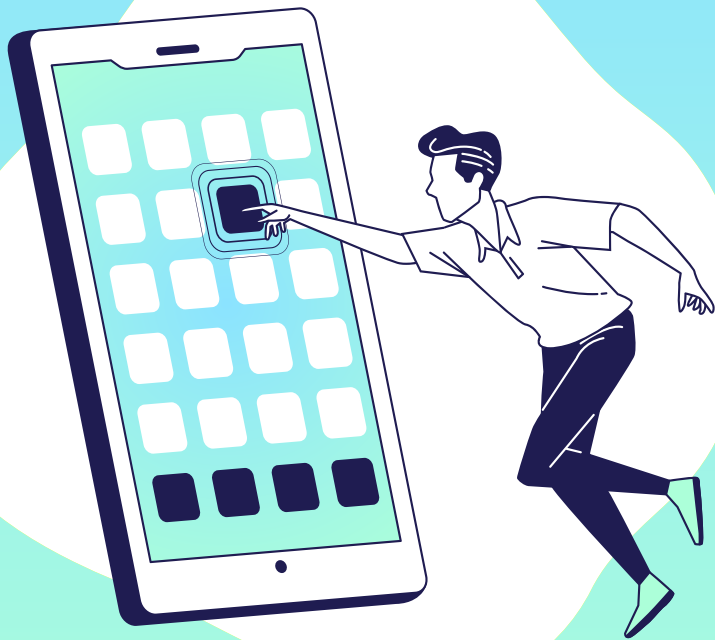




04 LE CRACK WIFI



- Contournement de sécurité**
- Vulnérabilité non corrigée**



**Comment
procèdent-ils ?**



Attaque par dictionnaire

-Tester une série de mot de passe



Man Of The Middle

-Scan du réseau

-Usurpation du SSID

-Récupération du mot de passe

06

Les contre mesures





- Non-diffusion SSID
- WPA2 entreprise
- Activation programmée
- Filtrage adresse Mac
- Désactivation DHCP

Bonnes pratiques à adopter

Que faire lorsque ça arrive ?

01

Réactions à avoir

Quelles sont les bonnes réactions à adopter ?

04

Côté utilisateur

Que doit faire l'utilisateur ?

02

En tant que victime

Comment réagir en tant que victime ?

05

Côté prestataire

Que doit faire le prestataire ?

03

En tant que fournisseur de service

Comment réagir en tant que fournisseur de service ?

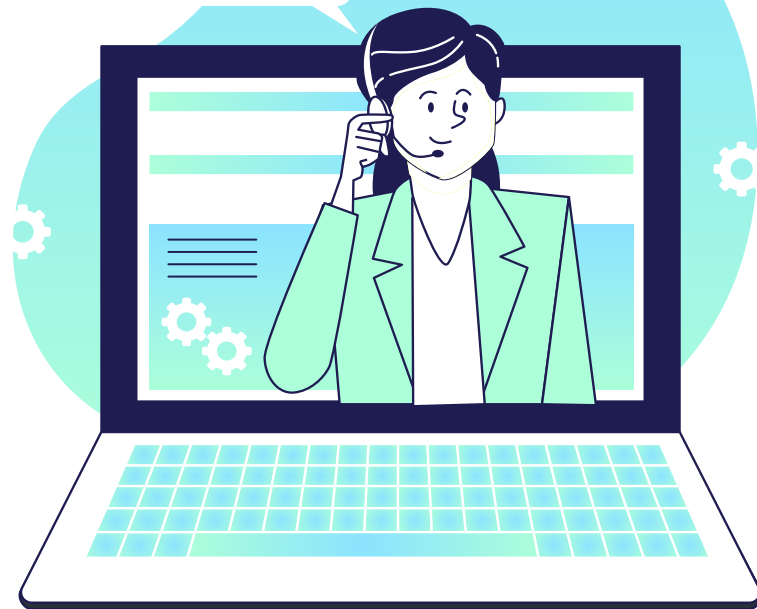
06

01

Les bonnes pratiques?



LES BONNES PRATIQUES



Ce que les utilisateurs et les prestataires doivent faire.

02 Côté utilisateur



- Formation des utilisateurs :

- Vérifier l'adresse mail/son contenu



- Avoir des mots de passes différents

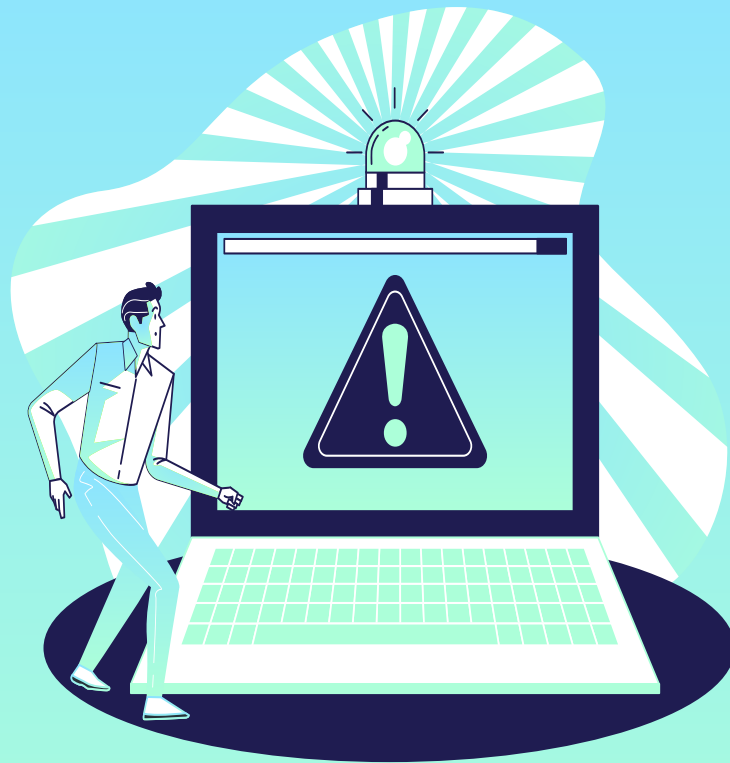


- Utilisation de A2F (double authentification)



03

Côté prestataire



Différents moyens de se protéger :

- **Déposer un droit d'auteur**



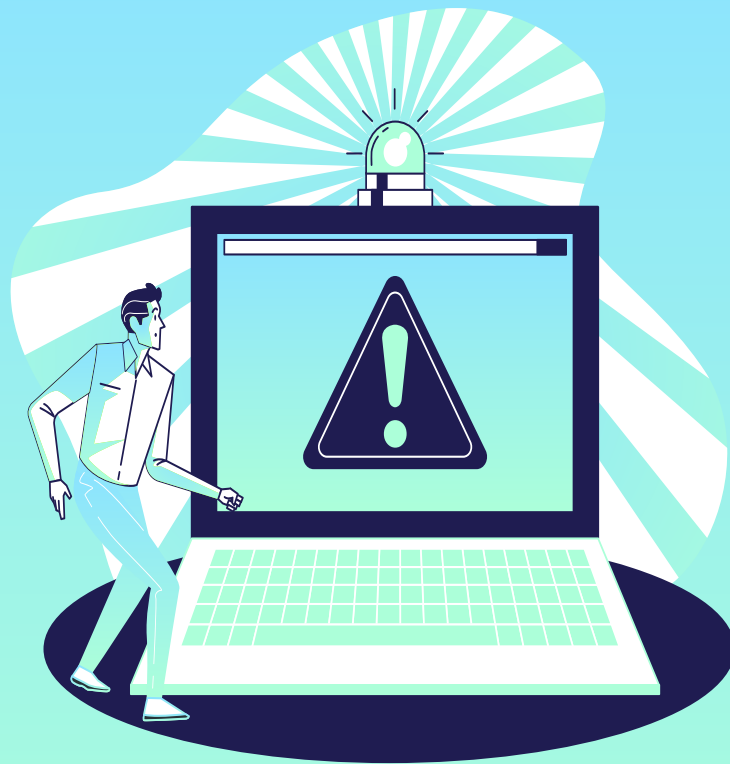
- **Utiliser des filigranes pour les images**



- **Vérifier le contenu d'un site grâce à des outils en ligne (Google Alert...)**



04 RÉACTIONS À AVOIR





Que faire si l'on est touché par du phishing ?

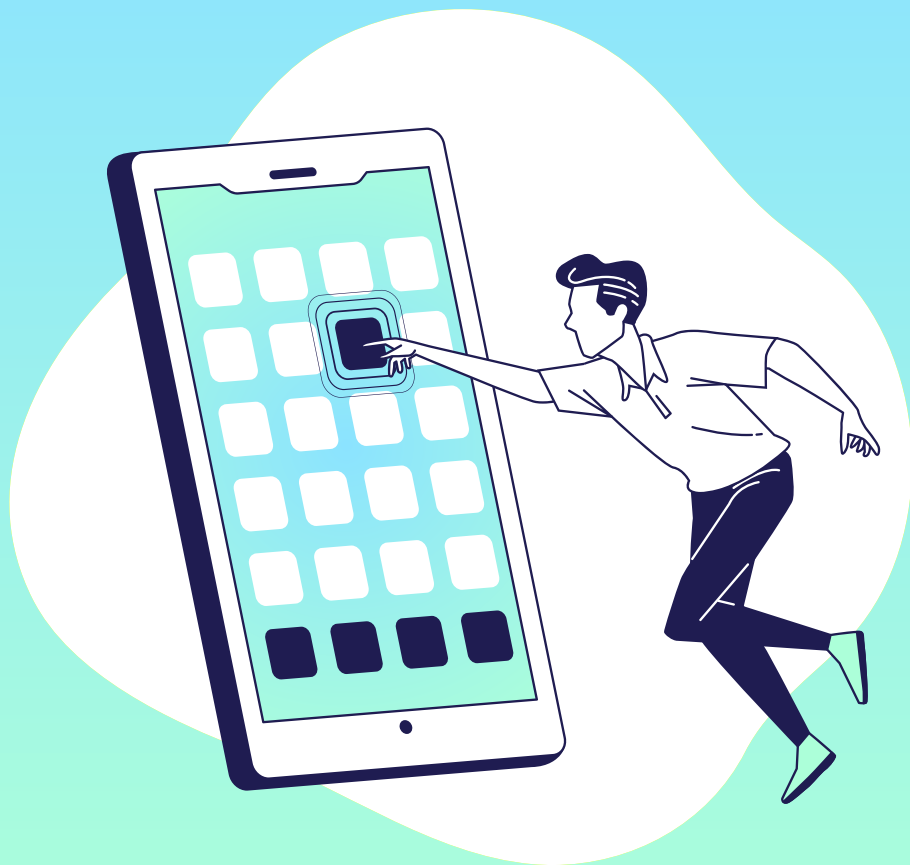
Signalement de phishing au sein de Phishing Initiative ([Phishing Initiative](#))

1 - Lutter contre le Phishing

Bloquer les sites sur les navigateurs, signaler le spam sur <https://www.signal-spam.fr/>

2 - Diminuer l'impact

Protéger autrui d'éventuelles attaques.



05

**EN TANT QUE
VICTIME ?**

Comment réagir à un fishing 1/2



Changer de Mot de passe

Si vous avez malencontreusement communiqué un mot de passe, changez-le immédiatement sur le site ou service concerné, ainsi que sur tous les autres sites ou services sur lesquels vous utilisez ce mot de passe compromis (tous nos conseils pour gérer au mieux vos mots de passe).



Signalez

Si vous avez cliqué sur le lien, vérifiez l'adresse du site Internet qui s'affiche dans votre navigateur. Si cela ne correspond pas exactement au site concerné, c'est très certainement un site frauduleux. Parfois, un seul caractère peut changer dans l'adresse du site pour vous tromper.



Besoin de plus de conseils

Pour être conseillé dans vos démarches, contactez la plateforme Info Escroqueries du ministère de l'Intérieur au 0 805 805 817 (appel et service gratuits de 9h à 18h30 du lundi au vendredi).

Comment réagir à un fishing 2/2



Conservez les preuves

Faites des captures d'écran et, en particulier, le message d'hameçonnage reçu.



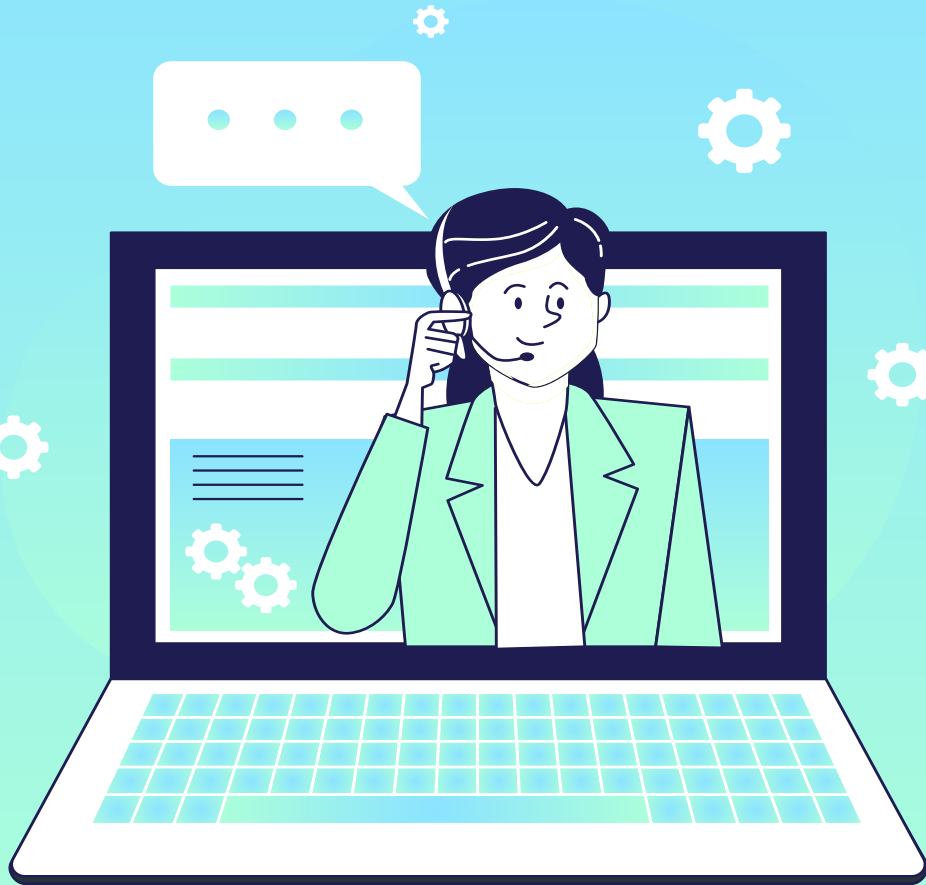
Contactez le Prestataire

Contactez l'organisme concerné pour signaler l'acte si vous avez constaté des débits frauduleux sur votre compte, faites opposition immédiatement auprès de votre organisme bancaire ou financier..



Déposer plainte

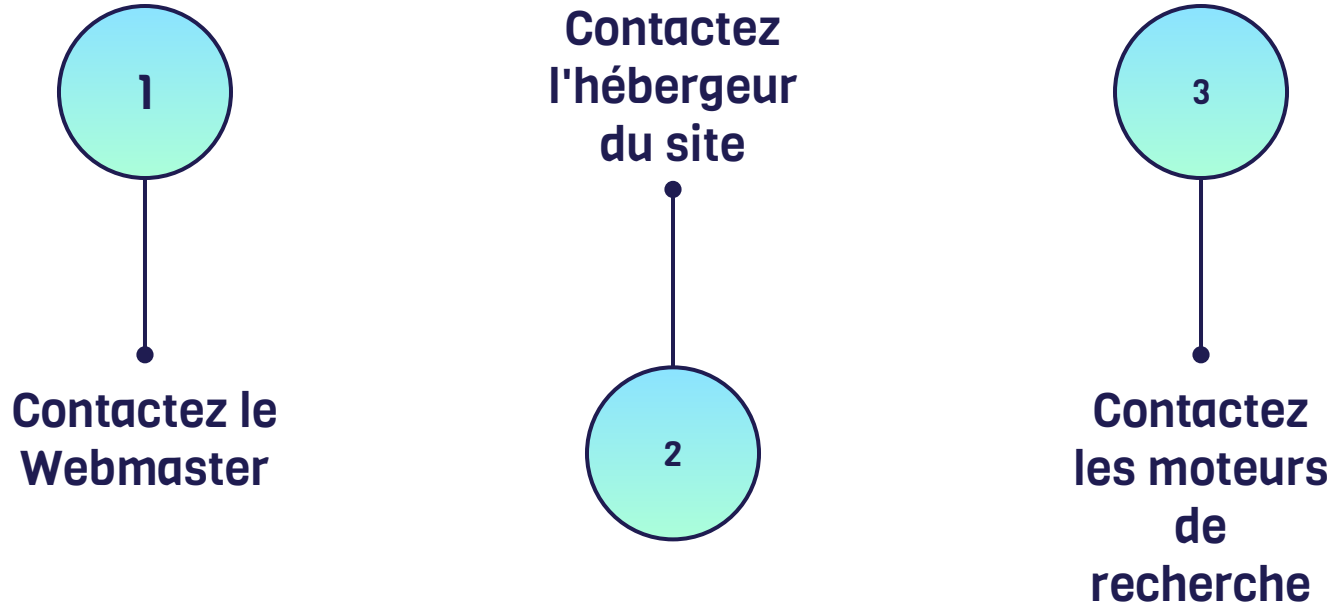
Si vous avez constaté que des informations personnelles servent à usurper votre identité ou si vous constatez des débits frauduleux sur vos comptes bancaires, déposez plainte au commissariat de police ou à la brigade de gendarmerie dont vous dépendez.



06

En tant que fournisseur de service

Côté Fournisseur



**Quels sont les risques
pour les pirates ?**

01



02

L'actualité en Ukraine

01

LES RISQUES

Sanctions Pénales



Selon la LOI GODFRAIN

RELATIVE À LA FRAUDE INFORMATIQUE



Selon les infractions
retenues



De 2 ans
d'emprisonnement &
30 000€

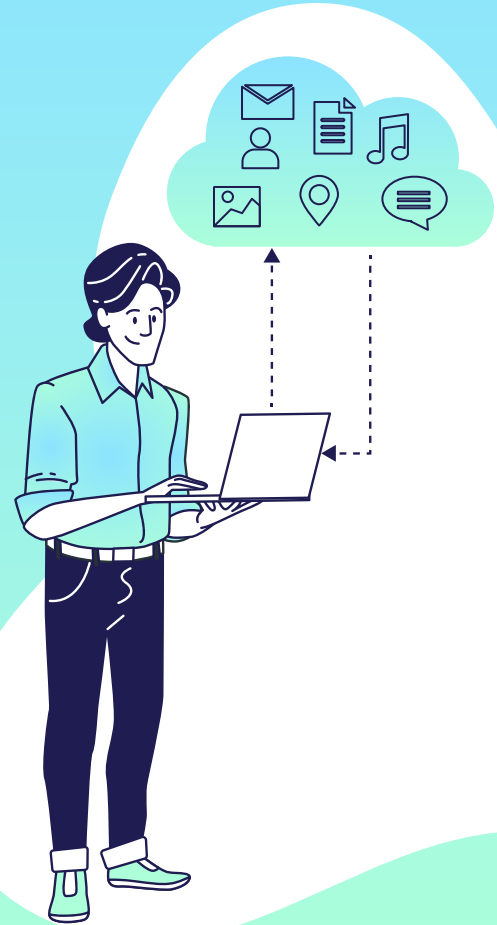


10 ans
d'emprisonnement &
150 000€



02

Actualité Ukraine





ATTAQUE SATELLITE

- Perte de contrôle d'éoliennes
- Panne de réseau internet

Malware

1 - HermeticWiper

Suppression de
données/Corruption

2 - Cyclops Blink

Exfiltration de données et
blocage de pare-feu





MESURES DE L'ANSSI

L'ANSSI a mis en place le CERT-FR sur les tensions internationales, dans lequel, l'ANSSI fait le point sur l'état de la menace et partage des bonnes pratiques à suivre.

Liens utiles

1 - Signalement de phishing

<https://phishing-initiative.fr/contrib/>

2 - Démonstration sur le phishing Hack Academy

<https://www.youtube.com/watch?v=RupAsjOSuOc>

