

Le dispositif POLLEN : *une aide à la construction du projet d'études supérieures par des lycéens*



Égalité des chances

Cordées de la réussite

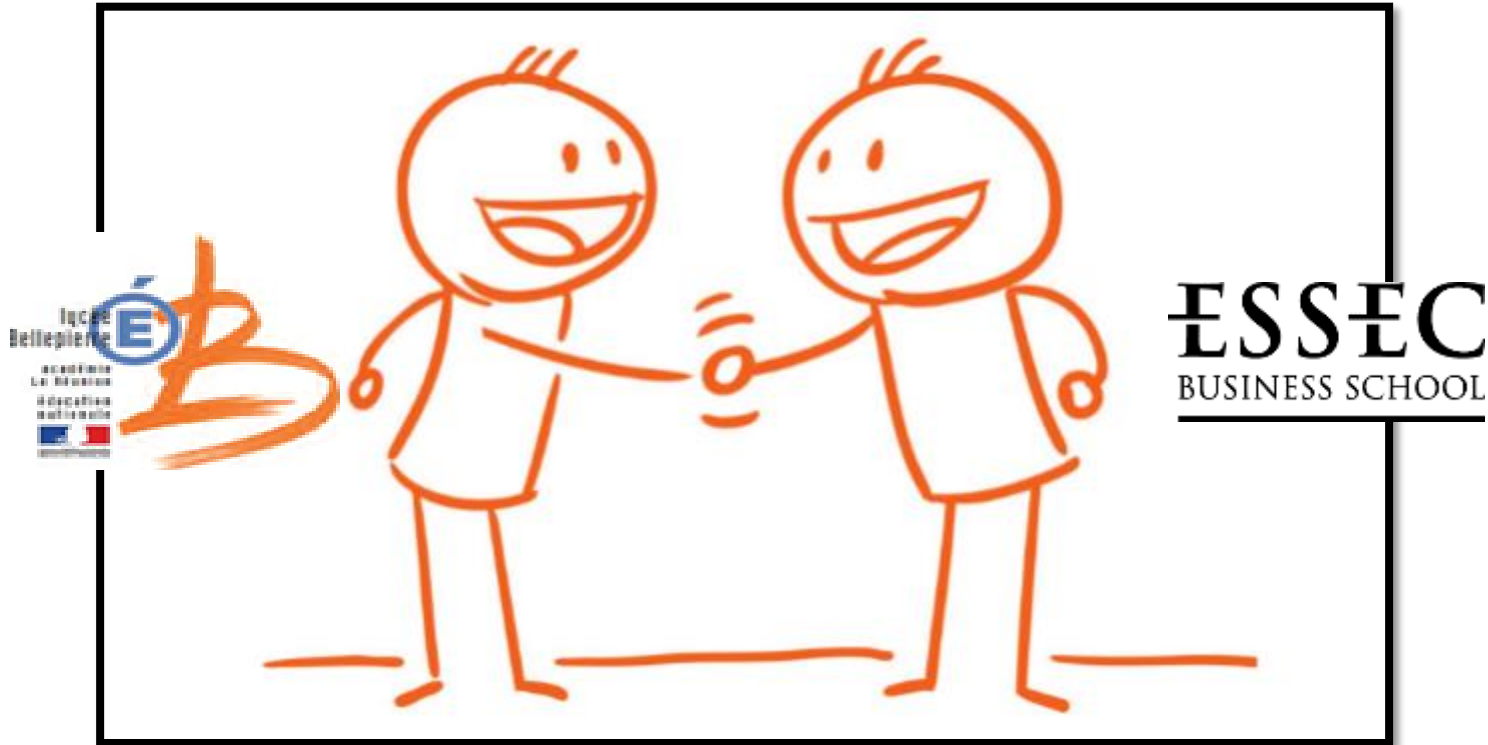


Porteurs du projet

Mesdames FEN CHONG Martine et
HOUSSENALY Anita

Messieurs CLAY Benoit, NATCHAN Jérémie ,
NOURIGAT Jérôme et ONFRAY Didier

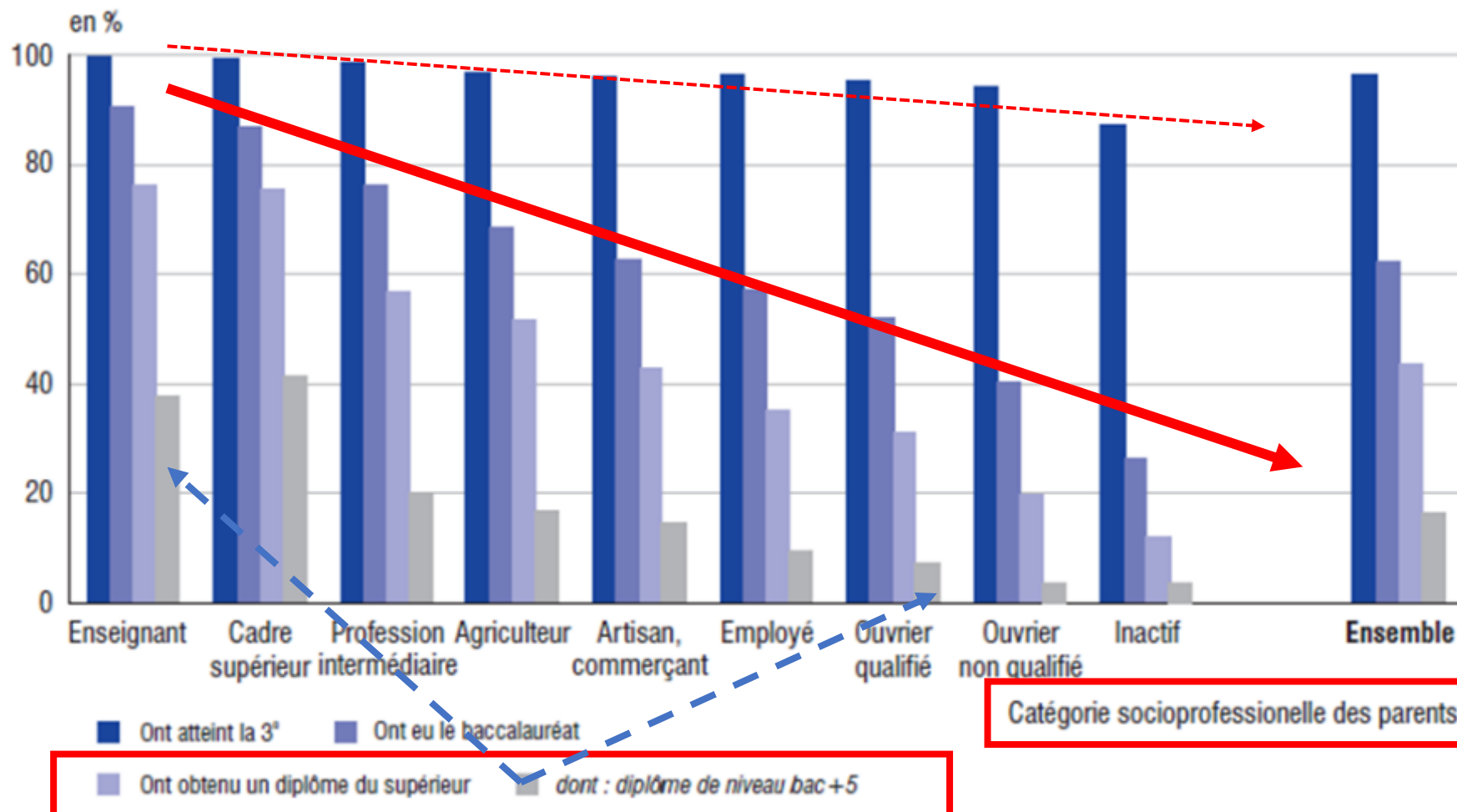
Partenariat créé en 2012



Cordées de la réussite

Égalité des chances

1. Niveau d'étude atteint par la génération entrée en 6^e en 1995 selon la catégorie socio-professionnelle des parents



1. Il s'agit de la catégorie socio-professionnelle du père, ou, si cette information est manquante ou sans objet, de celle de la mère.

Champ : élèves entrés en 6^e en 1995.

Lecture : sur 100 enfants d'enseignants entrés en 6^e en 1995, 90 ont eu le baccalauréat, 76 un diplôme du supérieur, dont 37 un diplôme de niveau Bac+5 ou plus.

Sources : Depp, DGESIP/DGRI SIES, panel d'élèves 1995.

• Les personnes concernées ?

• Combien ? :

- **20 à 30 lycéens de 2^{nde}** identifiés et recrutés chaque année au lycée BELLEPIERRE.

• Qui ? :

- des jeunes à **bon potentiel scolaire**, pas ou **peu familier de l'enseignement supérieur**, majoritairement boursiers.

• Combien de temps ? :

- l'accompagnement des lycéens s'effectue de la **Seconde à la Terminale** à raison d'une trentaine d'heures par année

Les intérêts pour les élèves ?

- **Construire un projet post-bac ambitieux et réaliste :**
 - ▶ Connaître les possibilités d'études supérieures, les filières ;
 - ▶ Découvrir des entreprises et des métiers.
- **Développer les qualités attendues chez un étudiant :**
 - ▶ Organiser son travail de façon autonome et efficace ;
 - ▶ Savoir faire une recherche documentaire pour son travail ou son orientation ;
 - ▶ Savoir travailler en équipe.
- **Développer la curiosité culturelle :**
 - Aller au théâtre, au musée ;
 - Rencontrer des artistes, des écrivains.

Programme de 2nde en co-enseignement Messieurs NATCHAN et NOURIGAT

ATELIERS ET EVENEMENTS DE SECONDE (planning prévisionnel)

EVENEMENT 1 :

Mercredi 29 novembre : De 13h30 à 15h30

Lancement de la nouvelle promotion
Faire connaissance / expliquer l'organisation et le fonctionnement du dispositif

Préparation de l'événement « après le bac »

EVENEMENT 2 : le mercredi 13 décembre
De 13h30 à 15h30

Présentation de l'enseignement supérieur –
PARENTS INVITES

Atelier : le mercredi 24 janvier
De 13h30 à 15h30

Retour sur l'évènement « après le bac »
Test concernant l'orientation
Préparation des « entretiens de l'excellence »
Culture et ouverture

EVENEMENT 3 : le samedi 17 février de
8h00 à 11h30

Entretiens de l'excellence – PARENTS INVITES (3)

Atelier : le mercredi 21 février
De 13h30 à 15h30

Echanges sur les entretiens de l'excellence
Informations sur la sortie culturelle avec les
1ères

Culture et ouverture

EVENEMENT 4 : le mercredi 27 mars
De 13h30 à 15h30

« *Estime de soi* » + sortie culturelle

Date de SORTIE avec 1^{ère} à déterminer

Atelier le mercredi 10 avril
De 13h30 à 15h30

Bilan sur « *Estime de soi* » = « *Apprendre à apprendre* » / Culture et ouverture

EVENEMENT 5 : le mercredi 17 avril
JOURNEE

*SORTIE organisée par la classe de 1^{ère}
POLLEN → sortie bateau + aquarium*

Atelier : le mercredi 24 avril
De 13h30 à 15h30

Bilan sur « *Apprendre à apprendre* » ;
« culture générale » / Bilan sortie culturelle

EVENEMENT 6 : le mercredi 22 mai de
13h30 à 16h30 → musée Léon DIERX

Bilan de l'année + présentation du programme
de 1^{ère} et de terminale