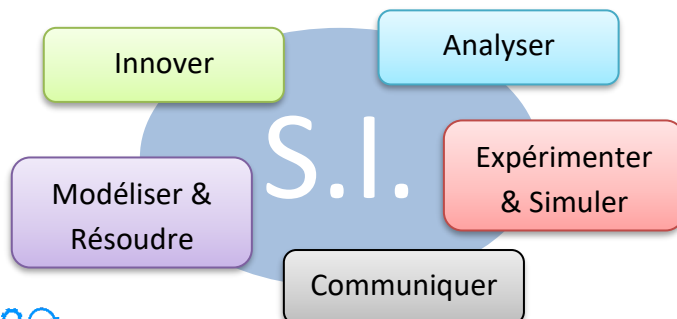




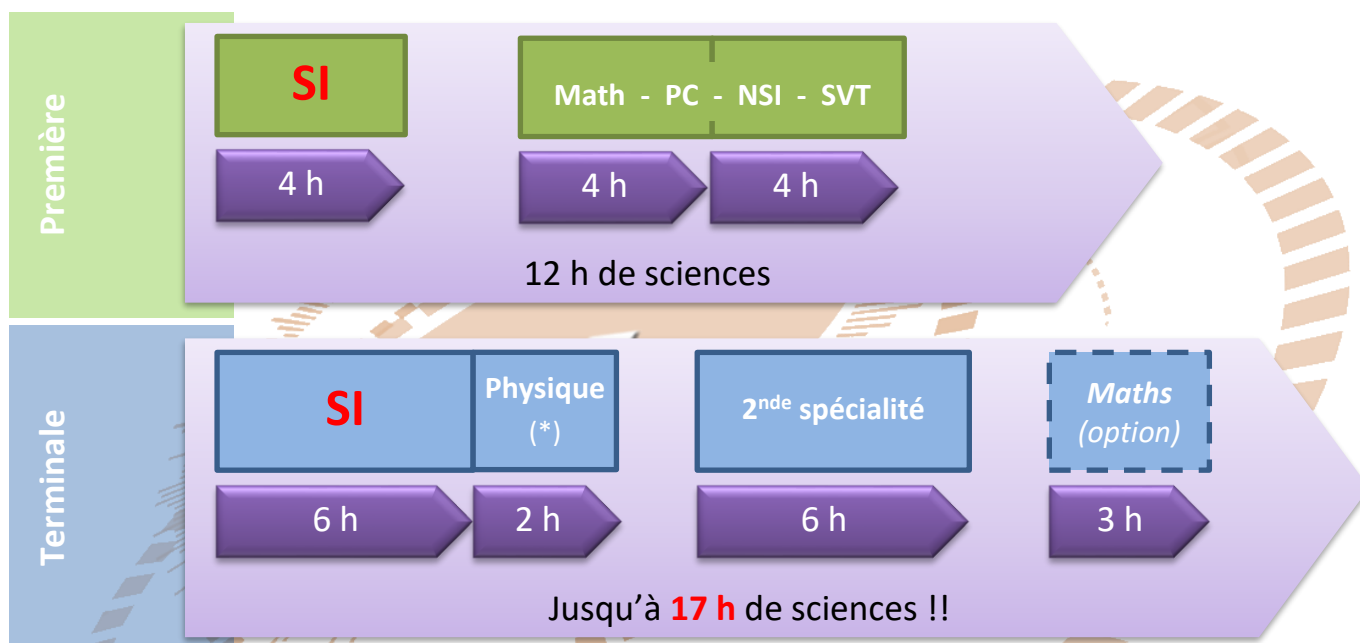
Sciences de l'Ingénieur

Lycée Bois d'Olive - Saint Pierre

Choisir la spécialité **Sciences de l'Ingénieur**, c'est développer des compétences interdisciplinaires pour aborder les enjeux et thèmes actuels en ingénierie en utilisant une démarche de projet.



Un enseignement pour faire des **sciences**



* Ce programme de Physique, associé à l'enseignement de S.I. de terminale, permet de couvrir l'intégralité du programme de Physique de la spécialité Physique-Chimie.

De la pédagogie par projet

Chaque année, un projet est proposé aux élèves :

- En classe de première : un mini projet de **12 heures**,
- En classe de terminale : un projet de **48 heures**.

Pourquoi choisir la spécialité S.I. ?

Le choix de la spécialité SI en **Terminale** est le **SEUL** permettant de bénéficier de **deux heures de physique supplémentaires**, offrant ainsi le parcours le plus scientifique au lycée avec 14 heures d'enseignement de spécialités scientifiques (6+6+2).

La spécialité **Sciences de l'Ingénieur** intègre aussi un fort enseignement contextualisé de **Mathématiques/Physique/Informatique**.

Les thématiques abordées

Les territoires et les produits intelligents, la mobilité des personnes et des biens :

- les structures et les enveloppes ;
- les réseaux de communication et d'énergie ;
- les objets connectés, l'internet des objets ;
- les mobilités des personnes et des biens.



L'Humain assisté, réparé, augmenté :

- les produits d'assistance pour la santé et la sécurité ;
- l'aide et la compensation du handicap ;
- l'augmentation des performances du corps humain.

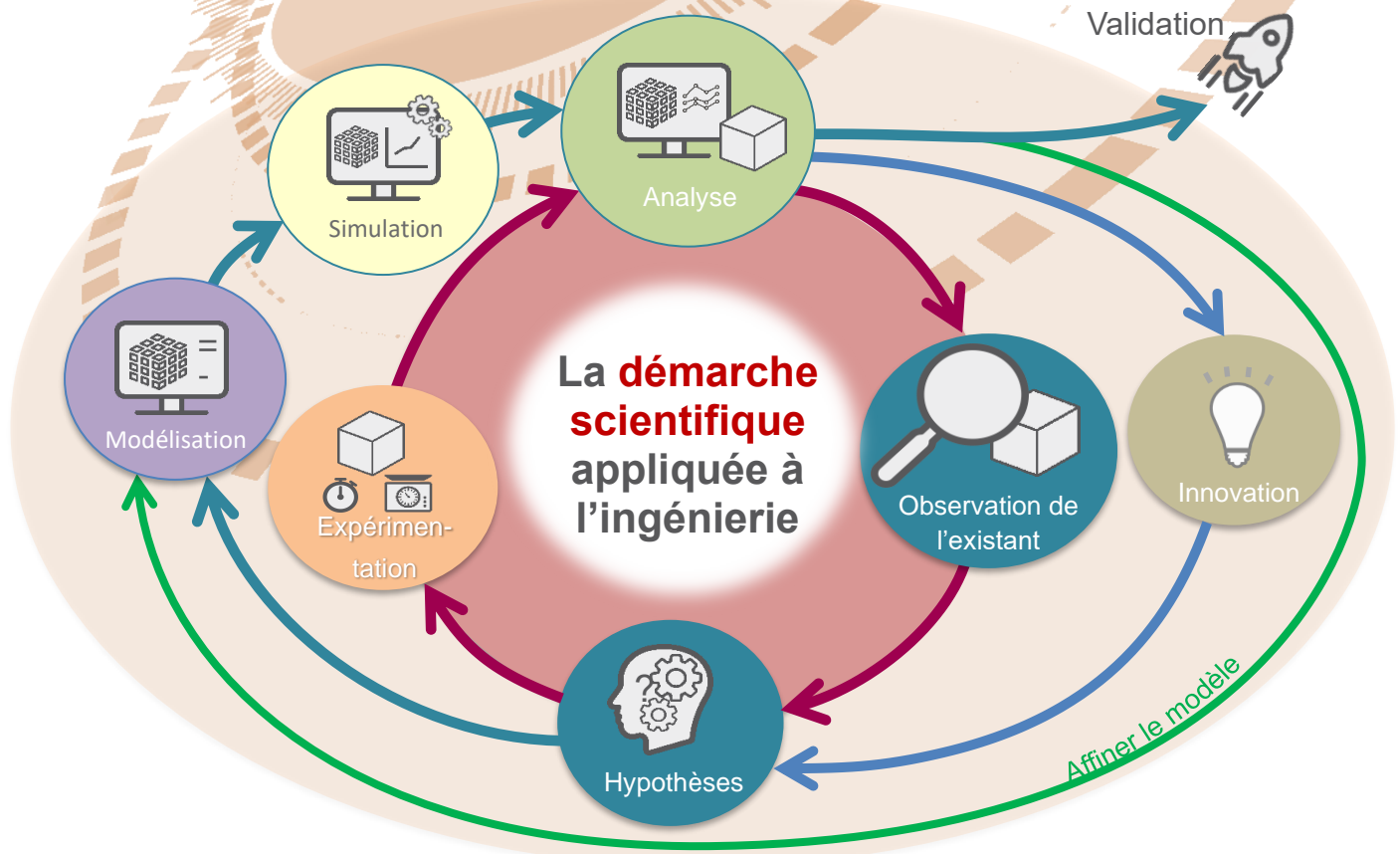


L'Éco-Design et le prototypage de produits innovants :

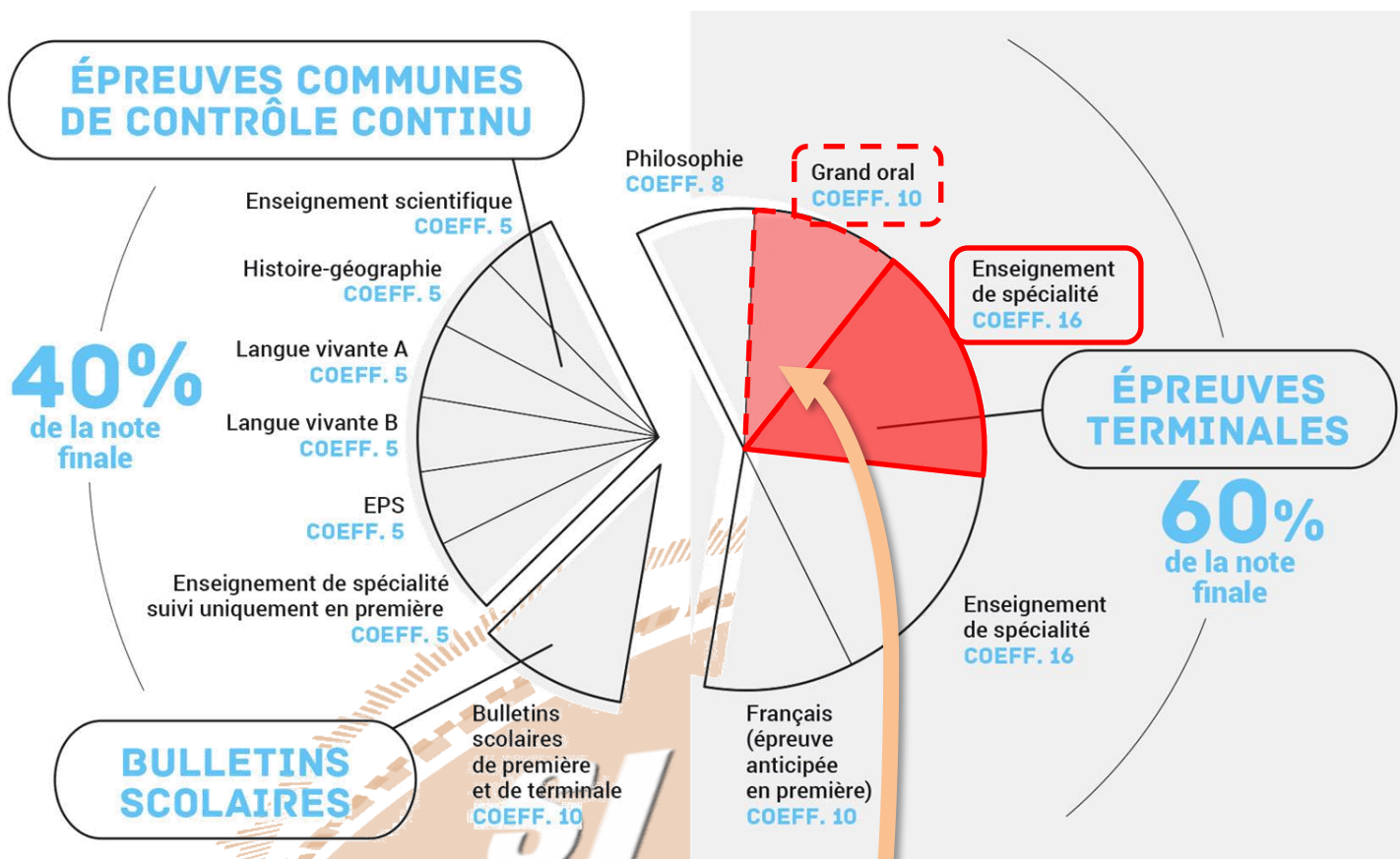
- l'ingénierie design de produits innovants ;
- le prototypage d'une solution imaginée en réalité matérielle ou virtuelle ;
- les applications numériques nomades.



Une démarche scientifique concrète



Les épreuves au **Baccalauréat**



Des opportunités de participer à des événements académiques et nationaux



- Olympiades de Sciences de l'ingénieur
- Concours général

Passez votre **grand oral** en vous appuyant sur votre projet de **S.I.** !

En terminale, vous passez un **Grand Oral**.

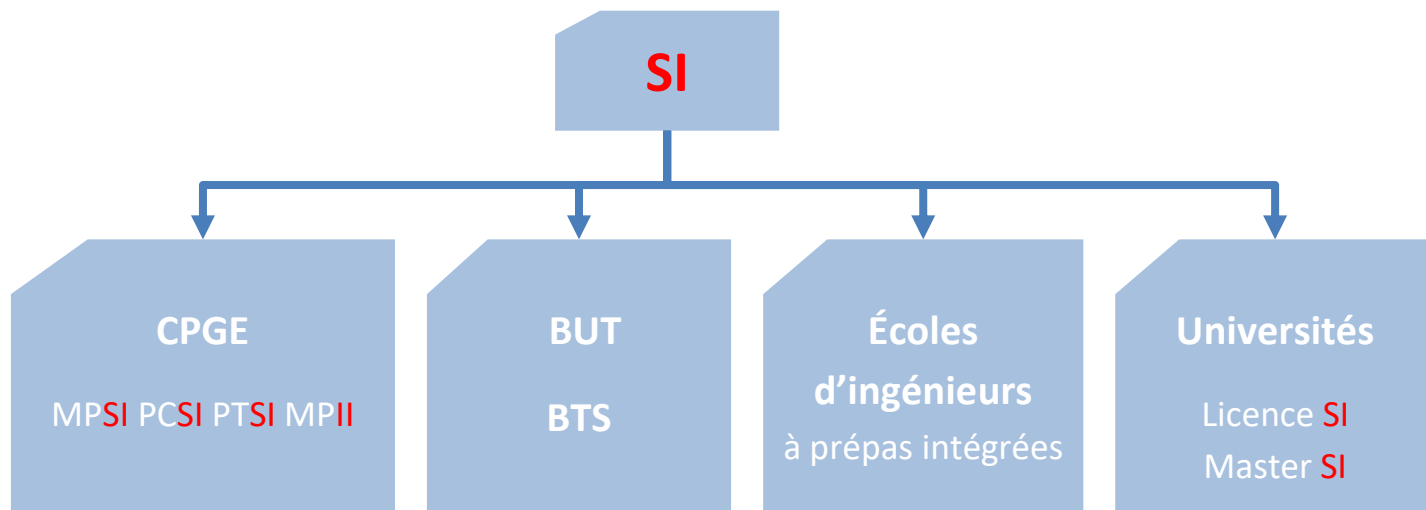
Cette épreuve fait partie des 5 épreuves finales du baccalauréat (60% de la note finale) et compte avec un **coefficient 10**.

20 minutes de préparation
+ 20 minutes de présentation devant un jury.

C'est l'occasion idéale d'utiliser vos connaissances, créer une argumentation et montrer en quoi elles sont essentielles pour votre projet de poursuite d'études, et même votre projet professionnel.

Formations post-bac

De très nombreuses formations post-bac intègrent les **Sciences de l'Ingénieur** :

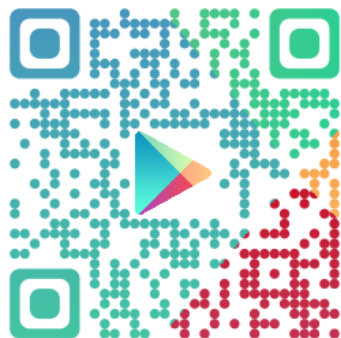


Statistiques

Parmi les élèves ayant suivi l'enseignement **SI** (ancien bac S option Sciences de l'Ingénieur)

- **90%**¹ ont une **carrière d'ingénieur**
- **90%**² continuent dans une **voie scientifique**

Pour en savoir plus ...

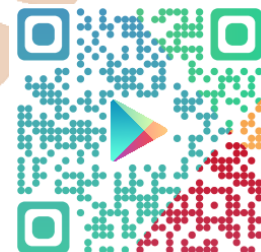


Pages **S.I.** sur le site du lycée Bois d'Olive:

<http://lycee-bois-d-olive.ac-reunion.fr/category/sciences-de-lingenieur/>

Site du lycée Bois d'Olive :

<http://lycee-bois-d-olive.ac-reunion.fr/>



Pourquoi choisir les Sciences de l'Ingénieur :

<https://www.youtube.com/watch?v=xLHrIXBbPLE>



¹ d'après le SIES (Systèmes d'Information et des Études Statistiques de la DGESIP) de 2012

² d'après le rapport de l'Inspection Générale de l'Éducation Nationale de Décembre 2016