

SI
et Sc.
Physique

LA SPECIALTE POUR DEVENIR INGENIEUR(E)

Ou Pilote, Architecte, Webmaster, Game designer, ...

Première (4h)

Terminale (6h + 2h de Physique)

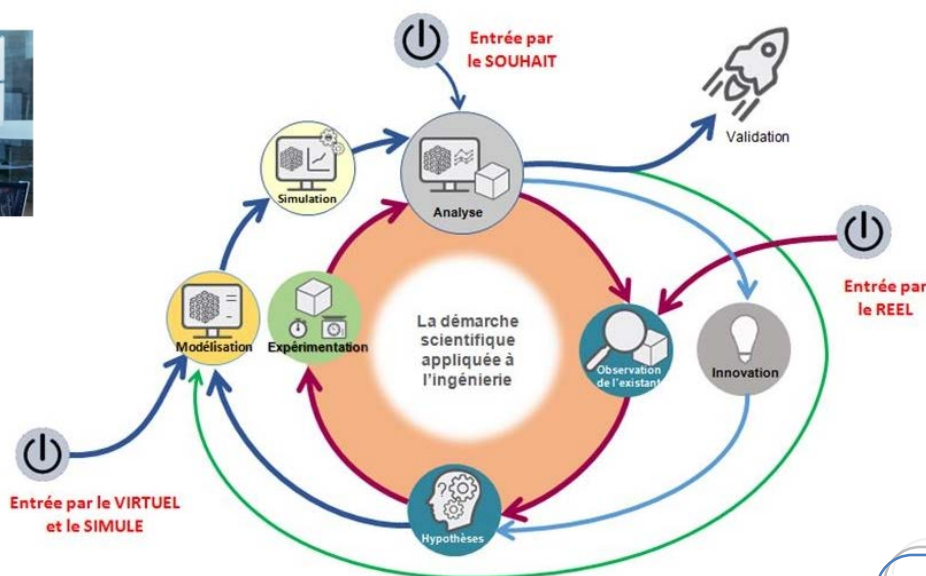
Spécialité présente au lycée Bois d'Olive

C'est quoi un ingénieur ?

Les ingénieurs imaginent et mettent en œuvre des solutions innovantes pour répondre aux besoins des personnes. Ils relèvent les défis scientifiques, technologiques, environnementaux et sociétaux d'aujourd'hui et de demain dans tous les domaines d'activités

C'est quoi la SI ?

Spécialité d'excellence, la SI permet de découvrir et d'appréhender la démarche de l'Ingénieur. Mathématiques, Sciences Physique, Robotique, Programmation, Informatique, Intelligence artificielle, Internet des objets sont au cœur des apprentissages.



la santé



l'énergie



l'information



les transports



Et après le BAC ?

- CPGE scientifiques MPSI – MP2I – PCSI – PTSI
- Formations d'Ingénieurs et Prépa Intégrées
- Licence, Master, Doctorat Universitaire
- Formations en 3 ans (BUT).
- Ecoles d'architectures, pilotes,

Que fait-on en SI ? | Concevoir et créer des produits innovants.

Pour plus d'information →

