

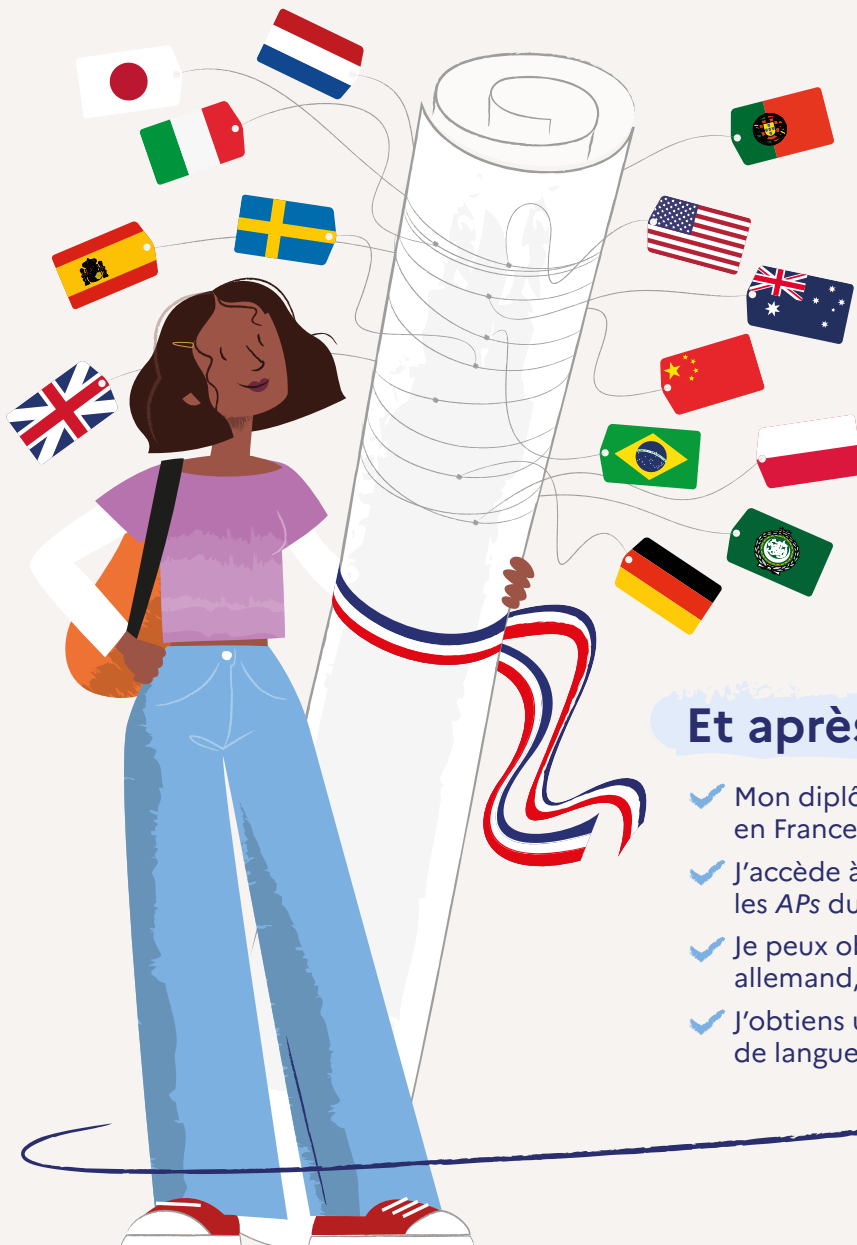


BACCALAURÉAT FRANÇAIS INTERNATIONAL

Je choisis le BFI

Le baccalauréat général français axé sur les langues et les cultures

14 langues différentes : allemand, anglais (américain, australien, britannique), arabe, chinois, danois, espagnol, italien, japonais, néerlandais, norvégien, polonais, portugais et portugais brésilien, russe, suédois.



Pourquoi ?

J'obtiens le baccalauréat général français et...

- ✓ J'étudie d'autres cultures, langues et civilisations
- ✓ J'améliore mes compétences linguistiques dans un environnement plurilingue
- ✓ Je bénéficie d'un enseignement intensif dans une culture étrangère
- ✓ Je mène un projet et effectue des recherches dans une optique internationale
- ✓ Je suis une formation à la qualité reconnue
- ✓ Je me prépare à l'enseignement supérieur en France et à l'étranger

Et après ?

- ✓ Mon diplôme est reconnu par les universités en France et à l'étranger
- ✓ J'accède à l'enseignement supérieur via Parcoursup, les APs du College Board ou d'autres procédures
- ✓ Je peux obtenir un double diplôme (BFI bilingues allemand, espagnol, italien)
- ✓ J'obtiens une attestation de niveau de langue CECRL (jusqu'à C1/C2)

REUSSIR
AU LYCÉE

Les cours et horaires spécifiques du BFI

5 heures supplémentaires pour un minimum de 8 heures en langue étrangère

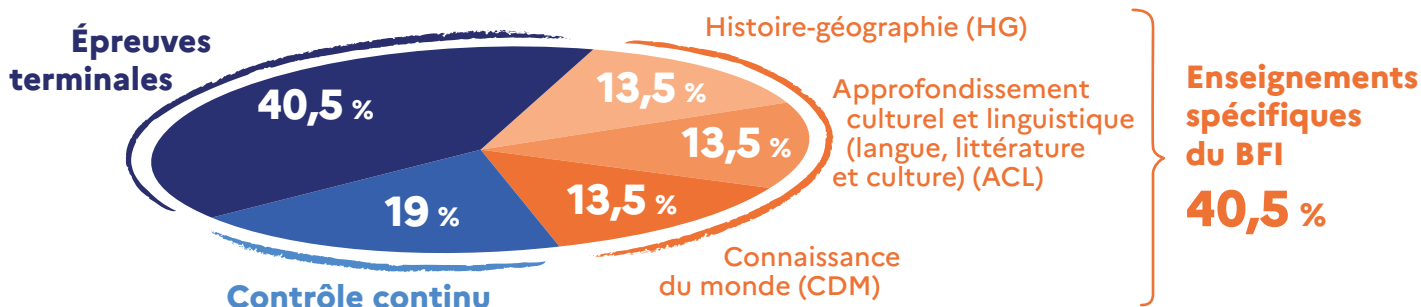
BACCALAURÉAT GÉNÉRAL FRANÇAIS	Histoire-géographie* 2 h en français +1h en langue de section +1h en langue de section	Approfondissement culturel et linguistique 2 h +2 h	Connaissance du monde 2 h

* Dans les sections allemandes, 2 heures d'histoire-géographie sont enseignées en français et 4 heures sont enseignées en allemand.
 Dans les sections chinoises, l'histoire-géographie est enseignée en français et 1,5 heure de mathématiques en chinois est ajoutée.

NOUVEAU Connaissance du monde

Un nouvel enseignement innovant qui explore les questions vives du monde contemporain, combiné à la conduite d'un projet associant recherche personnelle et partenariat avec un locuteur natif, et aboutissant à une présentation orale.

La part des notes du BFI dans mon examen



3 parcours possibles

HISTOIRE-GÉOGRAPHIE
 (toutes sections sauf chinoises) ou
ENSEIGNEMENT SCIENTIFIQUE
 (sections chinoises-mathématiques)

CONNAISSANCE DU MONDE

APPROFONDISSEMENT CULTUREL ET LINGUISTIQUE
 (langue, littérature et culture)

ENSEIGNEMENT DE SPÉCIALITÉ (SAUF LLCER)
 2 heures en langue étrangère

Bilingue Français + LVA	LVA Langue de section	+	LVA Langue de section	+	LVA Langue de section	OPTIONNEL	LVA Langue de section
Trilingue Français + LVA + LVB	LVA Langue de section	+	LVA Langue de section	+	LVB Langue vivante B		OPTIONNEL
Quadrilingue Français + LVA + LVB + LVC	LVA Langue de section	+	LVA Langue de section	+	LVB Langue vivante B	+	

En savoir plus :

<https://eduscol.education.fr/3043/le-baccalaureat-francais-international-bfi>