




 [@Parcoursup\\_info](https://twitter.com/Parcoursup_info)

 [@Parcoursup\\_info](https://facebook.com/Parcoursup_info)

 [@Parcoursup\\_info](https://instagram.com/Parcoursup_info)

Lycée Jean Hinglo  
2022/2023



# Le calendrier Parcoursup En 3 étapes

# Calendrier 2023- Etape 1

Début  
Nov.  
2022

1

## Début Nov. 2022 > Janvier 2023 Je m'informe et découvre les formations

Déc.

Janv.  
2023

### DÉBUT NOVEMBRE > JANVIER

- Je prépare mon projet d'orientation : je peux faire mes recherches sur le site [Terminales2022-2023.fr](https://terminales2022-2023.fr) et sur [Parcoursup.fr](https://parcoursup.fr) pour consulter le moteur de recherche des formations.

Si je suis lycéen, j'échange avec mon professeur principal et, le cas échéant, avec le psychologue de l'éducation nationale, et je participe à la 1<sup>re</sup> semaine de l'orientation dans mon lycée. C'est l'occasion de réfléchir sur des perspectives de poursuite d'études ou d'insertion professionnelle.

Si je suis étudiant et que je souhaite me réorienter, je me rapproche du service orientation de mon établissement qui peut m'accompagner dans mon projet et me proposer des solutions, y compris des réorientations en cours d'année.

### DÉBUT DÉCEMBRE

Si je suis lycéen, je renseigne ma fiche de dialogue : le 1<sup>er</sup> conseil de classe prend connaissance de mon projet d'orientation et formule des recommandations.

### 20 DÉCEMBRE

Ouverture du site d'information [Parcoursup.fr](https://parcoursup.fr) :

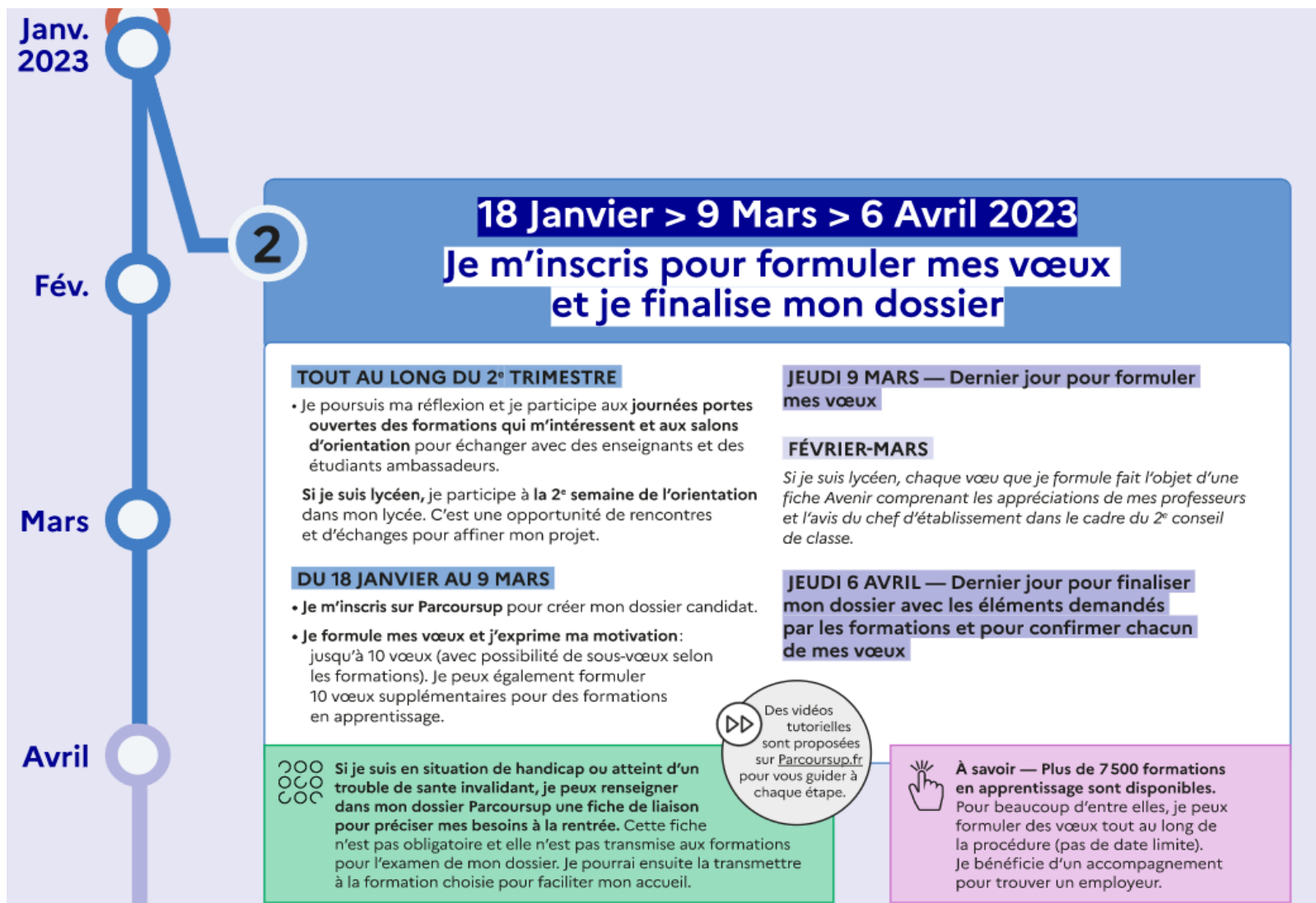
- Je m'informe sur le fonctionnement de la procédure.
- Je consulte le moteur de recherche des formations disponibles en 2023. Plus de 21000 formations sont proposées, y compris des formations en apprentissage.

Pour chaque formation, vous disposez d'une fiche de présentation dans laquelle vous pouvez consulter les dates des journées portes ouvertes, les critères d'examen des candidatures, les possibilités de poursuite d'études, les débouchés professionnels, les taux d'insertion et les éventuels frais de formation. Des formations similaires sont également proposées pour élargir ses choix.



Si je suis en situation de handicap, je dispose également sur chaque fiche de formation des coordonnées du référent handicap. Je peux prendre contact avec lui pour connaître l'accessibilité des locaux et les aménagements possibles.

# Calendrier 2023- Etape 2



# Calendrier 2023- Etape 3

Mai

3

1<sup>er</sup> Juin > 13 Juillet 2023

## Je reçois les réponses des formations et je décide

### JEUDI 1<sup>er</sup> JUIN — Début de la phase d'admission principale

- Je consulte dans mon dossier Parcoursup les réponses des formations que j'ai demandées.
- À partir du 1<sup>er</sup> juin, je reçois les propositions d'admission (réponse oui ou oui-si\*) au fur et à mesure et en continu.
- Je dois répondre obligatoirement à chaque proposition d'admission dans les délais indiqués dans mon dossier.

### JEUDI 15 JUIN — La phase d'admission complémentaire est ouverte

### MARDI 4 JUILLET

Résultats du baccalauréat.

Après les résultats du baccalauréat, dès que j'ai accepté définitivement une formation, je dois effectuer mon inscription administrative selon les modalités précisées dans mon dossier. C'est la dernière étape avant la rentrée.

### JEUDI 13 JUILLET — Fin de la phase principale

Dernier jour pour accepter une proposition d'admission dans le cadre de la phase principale.

Juin

Juillet

Août

Sept.

## Les solutions si je n'ai pas reçu de proposition d'admission

### DÈS LE 1<sup>er</sup> JUIN 2023

Si je n'ai reçu que des réponses négatives de la part de formations sélectives (BTS, BUT, classes prépa, IFSI, écoles, etc.), je peux demander un accompagnement individuel ou collectif dans mon lycée (auprès du service orientation de mon établissement si je suis un étudiant et que je souhaite me réorienter) ou dans un centre d'information et d'orientation (CIO) pour envisager d'autres choix de formation et préparer la phase complémentaire.



À partir du 1<sup>er</sup> juin, les candidats en situation de handicap ou présentant un trouble de santé invalidant et les sportifs de haut niveau qui n'ont pas trouvé de formation adaptée à leurs besoins spécifiques peuvent saisir les commissions d'accès à l'enseignement supérieur (CAES) et demander le réexamen de leur dossier si leur situation particulière justifie une inscription dans un établissement situé dans une zone géographique déterminée.

### DU 15 JUIN AU 12 SEPTEMBRE 2023

La phase d'admission complémentaire me permet de formuler jusqu'à 10 nouveaux vœux dans les formations qui ont encore des places disponibles. Ces formations seront accessibles depuis le moteur de recherche des formations Parcoursup.

### À PARTIR DU 1<sup>er</sup> JUILLET 2023

Je peux solliciter depuis mon dossier un accompagnement personnalisé de la commission d'accès à l'enseignement supérieur (CAES) de mon académie. Cette commission étudie mon dossier et m'aide à trouver une formation au plus près de mon projet et en fonction des places disponibles.

\* La réponse « Oui-si » signifie que vous êtes accepté dans la formation à condition de suivre un parcours de réussite adapté à votre profil (remise à niveau, soutien, tutorat...). Ce dispositif de réussite vous est proposé par la formation afin de consolider ou de renforcer certaines compétences nécessaires pour vous permettre de réussir vos études supérieures.

# LA PROCEDURE

# Inscription Parcoursup (à partir du 18 janvier)

Les **éléments nécessaires à l'inscription** :

- Une **adresse électronique valide** : pour échanger et recevoir les informations sur votre dossier
- **L'INE** (identifiant national élève en lycée général, technologique ou professionnel): sur les bulletins scolaires ou le relevé de notes des épreuves anticipées du baccalauréat
- son échelon de bourse
- la déclaration d'impôts sur le revenu des parents

**Se connecter pour l'inscription à : [www.parcoursup.fr](http://www.parcoursup.fr)**

**Important : renseigner un numéro de portable** pour recevoir les alertes envoyées par la plateforme. **Les parents ou tuteurs légaux** peuvent également renseigner leur numéro de portable pour recevoir les mêmes alertes Parcoursup.

**Du 20 décembre au 18 janvier**

Découverte  
des formations

**Du 18 janvier au 9 mars**

Inscription et  
formulation des vœux

**Du 9 mars au 6 avril**

Confirmation  
des vœux

**Du 1 juin au 13 juillet**

Phase  
d'admission

Connectez vous en utilisant votre numéro de dossier fourni lors de la constitution de votre dossier et le mot de passe que vous avez choisi.

Si vous étiez inscrit sur Parcoursup en utilisez pas les identifiants fournis l'année dernière.


Constituez un nouveau dossier en utilisant si possible la même adresse mail que l'année dernière. Vous **pouvez** ainsi récupérer les éléments de votre dossier. Si vous vous êtes inscrit l'an dernier avec un **INE (9 chiffres + 2 lettres ou 10 chiffres + une lettre)** utilisez à nouveau cet INE.

N° de dossier :

Mot de passe :

Connexion

[N° de dossier ou mot de passe oublié ?](#)

  Créer mon dossier





Attention nombreuses rubriques à remplir,  
prévoir du temps pour son inscription

RÉPUBLIQUE  
FRANÇAISE  
*Liberté  
Égalité  
Fraternité*

**parcoursup**  
Entrez dans l'enseignement supérieur

C'est quoi ? Rechercher une formation FAQ Parcours+ Contact

MON PROFIL - COMPLÉTÉ À 0%

MA SCOLARITE

MES ACTIVITÉS

1 Identité

2 Etat Civil

3 Paramètres de connexion

4 Adresse e-mail

5 Coordonnées

6 Représentants légaux

7 Informations bourses

8 Besoins spécifiques

9 Sportif Artiste

10 Scolarité

11 Baccalauréat

12 Activités et centres d'intérêt

### Identité

Les champs marqués d'un astérisque\* sont obligatoires.

Date de naissance \* (au format JJ/MM/AAAA) :

Mon numéro INE : ?

☐ Cochez cette case si vous n'avez pas d'INE

J'enregistre Retour

# RECHERCHER DES FORMATIONS SUR PARCOURSUP

Recherche : Veuillez entrer votre recherche par mots clés, par exemple "licence chimie Toulouse" ou "pass Limo"

Mots clés : aucun

**Masquer les filtres** | **Effacer les filtres**

**Types d'établissement**

- ☐ Publics 12697 / 13346
- ☐ Privés 4401 / 4482
- ☐ sous contrat
- ☐ Privés 941 / 961
- ☐ enseignement supérieur
- ☐ Privés 2492 / 2545
- ☐ hors contrat

**Les informations renseignées ci-dessous et dans les fiches de présentation des formations sont relatives à la campagne Parcoursup 2022. Elles seront actualisées par les formations à compter du 20 décembre 2022.**

**Plus de 10 000 formations consultables dans cette zone géographique.**

Pertinence (décroissant)

**Université de Caen Normandie (14) Public**  
Licence - Sociologie  
Taux d'accès 100%  
Places 200  
Général 74% | Techno 20% | Pro 5%

**Voir la fiche** | **Formations similaires**

**Université d'Amiens (80) Public**  
Licence - Mathématiques - Accès Santé  
Taux d'accès 100%  
Places 8

Données formations : Parcoursup © parcoursup.fr | Données cartographiques : OpenStreetMap © OpenStreetMap

En métropole

A la Réunion

Recherche : Veuillez entrer votre recherche par mots clés, par exemple "licence chimie Toulouse" ou "pass Limo"

Mots clés : aucun

**Masquer les filtres** | **Effacer les filtres**

**Types d'établissement**

- ☐ Publics 248 / 13346
- ☐ Privés 20 / 4482
- ☐ sous contrat
- ☐ Privés 9 / 961
- ☐ enseignement supérieur
- ☐ Privés 15 / 2545
- ☐ hors contrat

**Les informations renseignées ci-dessous et dans les fiches de présentation des formations sont relatives à la campagne Parcoursup 2022. Elles seront actualisées par les formations à compter du 20 décembre 2022.**

**292 formations consultables dans cette zone géographique.**

Pertinence (décroissant)

**Université de la Réunion - Le Tampon (974) Public**  
Licence - Economie et gestion - : Université de la Réunion - Le Tampon  
Taux d'accès 100%  
Places 180  
Général 50% | Techno 21% | Pro 28%

**Voir la fiche** | **Formations similaires**

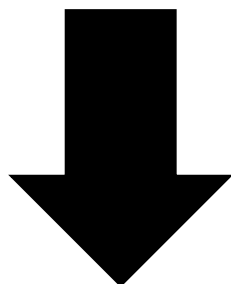
**Lycée de Bois d'Olive (Saint-Pierre - 974)**  
Taux d'accès 100%  
Places 8

Données formations : Parcoursup © parcoursup.fr | Données cartographiques : OpenStreetMap © OpenStreetMap

# Cas particuliers

---

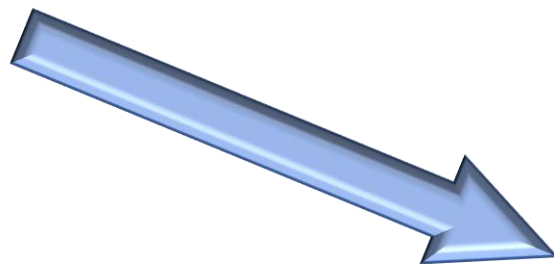
- La très grande majorité des formations reconnues par l'Etat, y compris celles en apprentissage, sont disponibles sur Parcoursup
- Quelques rares formations d'enseignement supérieur proposées par des établissements privés ne sont pas présentes sur Parcoursup.



**Contactez directement ces établissements et vérifiez les modalités d'admission**

# RECHERCHER DES FORMATIONS SUR PARCOURSUP

- Pour la recherche des formations, filtres :
  - Lieu de formation
  - Type de formation : Licence, BUT, BTS, écoles, CPGE
  - Mots clés
  - Privé / Publics
  - Apprentissage / hors apprentissage

The screenshot shows the Parcoursup search interface. At the top, there is a search bar with the placeholder text "Veuillez entrer votre recherche par mots clés, par exemple 'licence chimie Toulouse' ou 'pass Limo'". Below the search bar, it says "Mots clés : aucun". On the left side, there are filter buttons: "Masquer les filtres" and "Effacer les filtres". Below these, there is a section for "Types d'établissement" with a dropdown arrow. Under this section, there are several filter options with checkboxes and counts: "Publics 12697 / 13346", "Privés 4401 / 4482", "sous contrat", "Privés 941 / 961", "enseignement supérieur", "Privés 2492 / 2545", and "hors contrat". On the right side, there is a red banner with text: "Les informations renseignées ci-dessous et dans les fiches de présentation des formations sont relatives à la campagne Parcoursup 2022. Elles seront actualisées par les formations à compter du 20 décembre 2022." Below the banner, it says "Plus de 10 000 formations consultables dans cette zone géographique." and "Pertinence (décroissant)". The main content area shows two search results. The first result is for "Université de Caen Normandie (14) Public" with the degree "Licence - Sociologie". It shows a "Taux d'accès" of 100% and "Places 200". There are buttons for "Voir la fiche" and "Formations similaires". The second result is for "Université d'Amiens (80) Public" with the degree "Licence - Mathématiques - Accès Santé". It shows a "Taux d'accès" of 100% and "Places 8". There are also buttons for "Voir la fiche" and "Formations similaires".

# FORMULER SES VŒUX

Saisie des vœux  
du 18 janvier  
au 9 mars

- Les élèves peuvent formuler jusqu'à **10 vœux** pour des formations sous statut **étudiant** + **10 vœux** pour des formations sous statut **apprenti** (alternance).
- Les vœux peuvent concerner des formations sélectives (CPGE, BTS, DUT, écoles...) et non sélectives (licences, PASS, L.AS).
- Il est possible de faire jusqu'à 20 sous-vœux au total (hors écoles : management/commerce/ingénieurs, PASS Ile-de-France, IFSI et EFTS, réseau des 7 Sciences Po/IEP pour lesquels le nombre de sous-vœux n'est pas limité).
- Les vœux ne sont **pas classés** mais il faut formuler un projet de formation motivé pour chaque **vœu formulé**.

# Formuler ses vœux

- ➡ Une formation = BTS, DUT, classes prépa, DN MADE, DCG, licence...
- ➡ Un vœu = une formation + un établissement
- ➡ Un vœu multiple = une formation + plusieurs établissements
- ➡ Un vœu multiple comprend donc des sous-vœux, un sous-vœu = un établissement (20 au maximum parmi tous les vœux effectués)

**Vœux multiples** : pour les formations sélectives (classes prépa, BTS, DUT, DN MADE, DCG... 10 sous-vœux max par spécialité), IFSI, ortho (regroupés par territoire), PASS en IdF (les 7 UFR sont regroupées pour un vœu)

## Finaliser son dossier et confirmer ses vœux

Jusqu'au  
6 avril

- Pour que les vœux saisis deviennent définitifs sur Parcoursup, les candidats doivent obligatoirement :

### ➤ Compléter leur dossier :

- projet de formation motivé pour chaque vœu formulé
- rubrique « préférence et autres projets »
- pièces complémentaires demandées par certaines formations
- rubrique « activités et centres d'intérêt » (facultative)

### ➤ Confirmer chacun de leurs vœux

Un vœu non confirmé avant le 6 avril 2021 (23h59 - heure de Paris)  
ne sera pas examiné par la formation



# Projet de formation motivé

Au plus  
tard le 6  
avril 2020

**Sur Parcoursup, pour chaque vœu formulé, vous devez expliquer en quelques lignes ce qui vous motive pour cette formation**

- **Préciser le(s) domaine(s) d'activité qui intéressent** et montrer en quoi la formation souhaitée permettra de se diriger vers ce(s) domaine(s) et de définir son projet ultérieurement
- Présenter **les démarches effectuées**, exemples : consultation de sites internet, MOOC, journée portes ouvertes, rencontres lors des salons, journée d'immersion etc...



- **Rubrique obligatoire où le candidat indique :**
- **ses préférences parmi les vœux formulés ou pour un domaine particulier.** Ces informations seront très utiles aux commissions d'accès à l'enseignement supérieur (CAES) qui accompagnent les candidats n'ayant pas eu de proposition d'admission à partir du 13 juillet.
- **s'il souhaite candidater dans des formations hors Parcoursup** ou s'il a des projets professionnels ou personnels, en dehors de la plateforme.

**A noter : ces informations sont confidentielles et ne sont pas transmises aux formations. Elles permettent simplement de mieux suivre les candidats durant la procédure et de mieux analyser leurs motivations et besoins.**

# Rubrique « activités et centres d'intérêts »

- Rubrique facultative où le candidat :
  - **renseigne des informations qui ne sont pas liées à sa scolarité et que le candidat souhaite porter à la connaissance des formations** (ex : activités extra-scolaires, stages / job, pratiques culturelles ou sportives...)
  - Un espace pour **faire connaître ses engagements** : vie lycéenne, engagement associatif, cordées de la réussite, etc...



Un atout pour se démarquer, parler davantage de soi et mettre en avant des qualités, des compétences ou des expériences qui ne transparaissent pas dans les bulletins scolaires

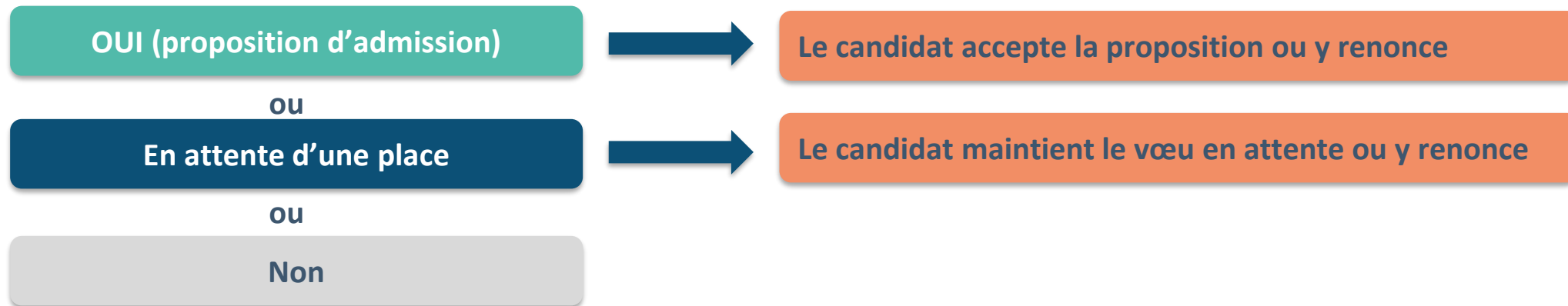
# La phase d'admission principale

Du 1<sup>er</sup> juin  
au 13 juillet

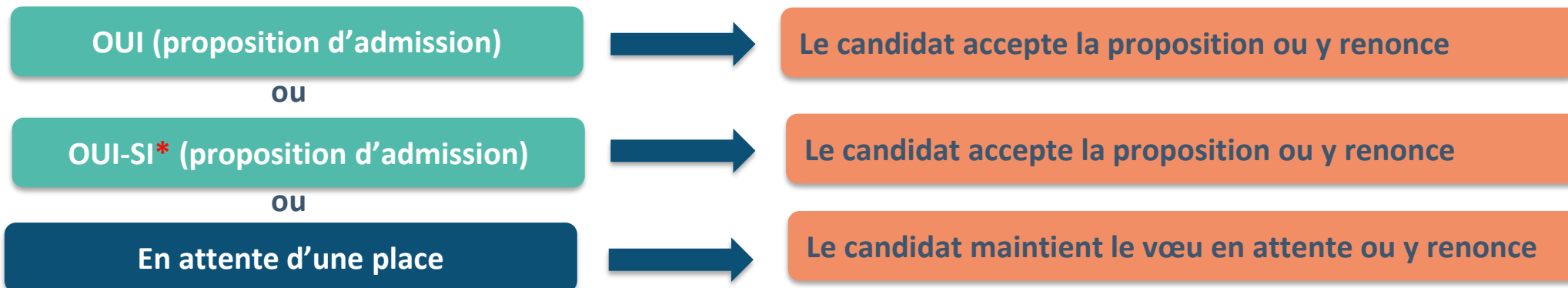
- > Les candidats consultent **les réponses des formations le 1<sup>er</sup> juin 2023**
- > **Ils reçoivent les propositions d'admission au fur et à mesure et en continu** : chaque fois qu'un candidat fait un choix entre plusieurs propositions, il libère des places qui sont immédiatement proposées à d'autres candidats en liste d'attente.
- > Ils doivent obligatoirement répondre à chaque proposition d'admission reçue **avant la date limite indiquée dans leur dossier**.
- > **Pour aider les candidats en liste d'attente à suivre sa situation qui évolue en fonction des places libérées**, des indicateurs seront disponibles pour chaque vœu

# Les réponses des formations et les choix des candidats

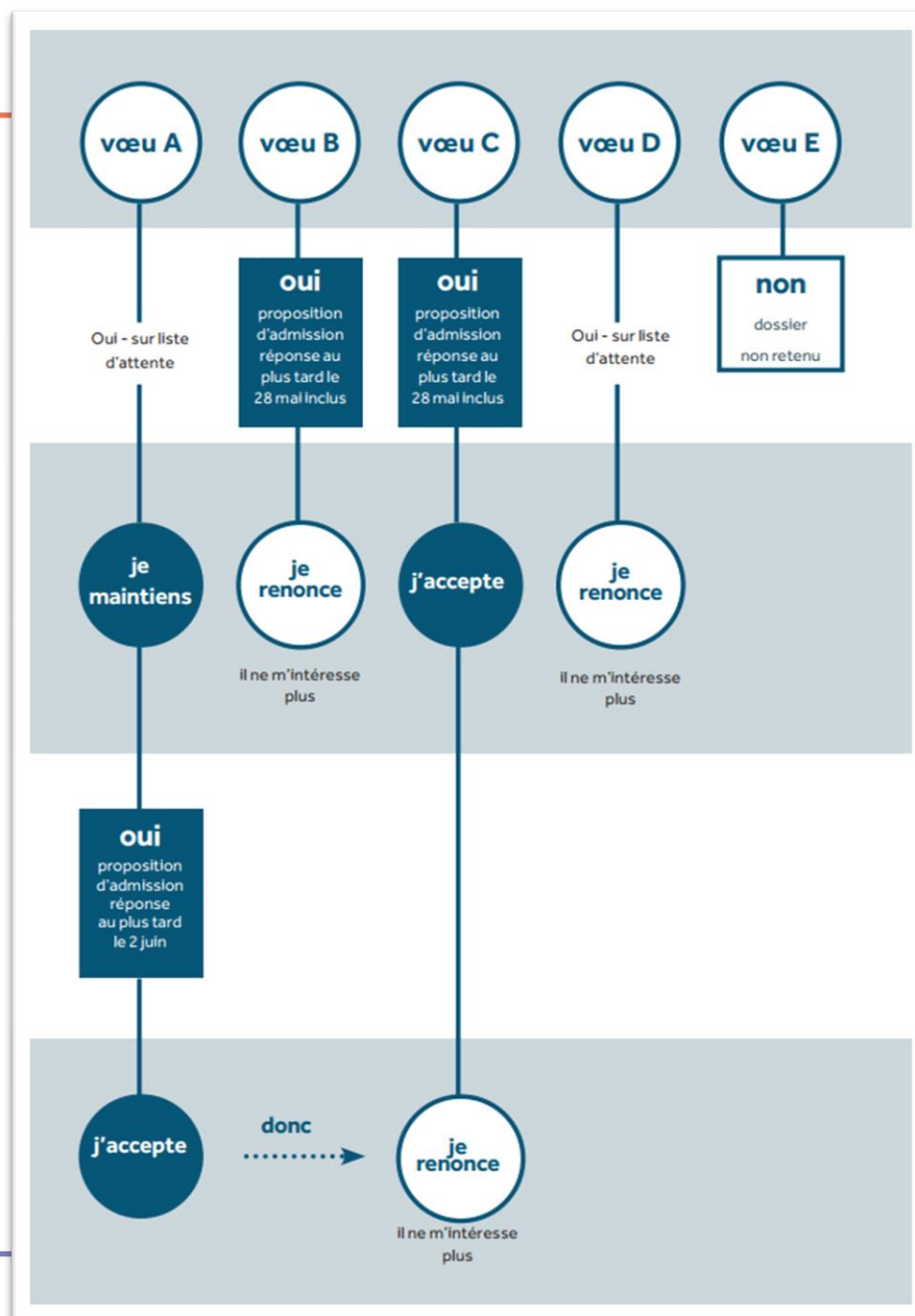
## > Formation sélective (BTS, BUT, classe prépa, IFSI, écoles, ...)



## > Formation non sélective (licences, PASS)



\* Oui-si : le candidat est accepté à condition de suivre un parcours de réussite (remise à niveau, tutorat..)



## Des alertes dès qu'un candidat reçoit une proposition d'admission

- > **par SMS et par mail dans sa messagerie personnelle** (rappel : une adresse mail valide et régulièrement consultée et un numéro de portable sont demandés au moment de l'inscription Parcoursup)
- > **par notification sur l'application Parcoursup**
- > **dans la messagerie intégrée au dossier** candidat sur Parcoursup

**Info** : les parents/tuteurs légaux sont également prévenus lorsqu'ils ont renseigné leur adresse mail et leur numéro de portable dans le dossier Parcoursup de leur enfant



# La phase complémentaire

Du 15 juin  
au 12  
septembre

- ➡ Accessible à tous les candidats
- ➡ 10 nouveaux vœux possibles
- ➡ Apparaît seulement les places vacantes sur le moteur de recherche de Parcoursup
- ➡ Sollicitation de la CAES à partir du 1<sup>er</sup> juillet 2023 : cette commission étudie votre dossier et vous aide à trouver une formation au plus près de mon projet et en fonction des places disponibles

# Besoin d'aide

---

- Professeurs principaux
  - Les PsyEN au lycée le mardi ou le jeudi ou au CIO de St Paul le lundi après-midi ou le mercredi après-midi
  - Onglet contact sur Parcoursup
-



---

# Merci de votre attention

 [@Parcoursup\\_info](https://twitter.com/Parcoursup_info)

 [@Parcoursup\\_info](https://facebook.com/Parcoursup_info)

 [@Parcoursup\\_info](https://instagram.com/Parcoursup_info)

---