

Formation

BTS Métiers du Géomètre Topographe et de la Modélisation Numérique RNCP37707

<https://www.francecompetences.fr/recherche/rncp/37707/>

DURÉE : 2 ANS (APPRENTISSAGE)
1350 HEURES

 Lycée polyvalent Jean Hinglo - Le Port

 D'août 2025 à juillet 2027

OBJECTIFS

Le BTS MGTMN prépare en 2 ans un collaborateur du géomètre expert et de l'ingénieur.

Ses connaissances techniques et foncières lui permettent de conduire des opérations topographiques et de participer à des aménagements de la propriété foncière.

La formation à Jean HINGLO se fait exclusivement en alternance : elle permet de coupler l'apprentissage théorique à une mise en pratique immédiate dans un cadre professionnel. Expérience professionnelle, rémunération, insertion facilitée à l'issue de la formation ou constitution d'un réseau professionnel et de références sont les avantages essentiels de cette formation.

PROFIL / PRE-REQUIS

- Le BTS s'appuie sur la formation scientifique acquise dans le second cycle, sur les compétences transversales en expression et sur le travail en équipe.
- Les qualités développées sont : l'aptitude à la communication, la rigueur, l'organisation, l'esprit d'équipe, l'autonomie, l'attrait pour les nouvelles technologies, la capacité de réflexion.

CONTENUS

L'organisation et le contenu des enseignements du BTS MGTMN ont pour objectif d'acquérir des connaissances et des compétences dans 4 domaines principaux :

- **Technique** : topographie, relevés de terrain, traitement des données
- **Juridique** : droit foncier, civil, administratif et urbanisme
- **Numérique** : traitement de données graphiques, de nuage de points, DAO/SIG
- **Relationnel** : sens des responsabilités, relations humaines. Préparer le jeune professionnel à exercer son activité dans une entreprise.

L'alternance proposée, essentiellement 2 semaines en entreprise / 2 semaines au lycée, permet d'acquérir les compétences requises.

MODALITÉS ET DÉLAIS D'ACCÈS

Candidature via la plateforme Parcoursup et sélection sur dossier. Formation accessible après le Baccalauréat, plus particulièrement le Bac Pro Géomètre, Bac STI2D, Bac Général scientifique, Titre Pro Géomètre Topographe.

Pour avoir le statut d'apprenti et être rémunéré, vous devez trouver un contrat d'apprentissage.

Le CFA académique vous proposera un accompagnement pour la recherche de contrat.

POURSUITES D'ÉTUDES

Possibilité en alternance : Licences professionnelles cartographie, topographie ou métiers de l'aménagement du territoire

DÉBOUCHÉS

Le titulaire du BTS MGTMN exerce un métier polyvalent, combinant travail de terrain et analyse en bureau d'études. Il peut évoluer aussi bien dans le secteur privé (bureaux de géomètres-experts, entreprises de BTP, cabinets d'urbanisme, bureaux d'études) que dans le secteur public (collectivités territoriales, administrations du cadastre, services d'urbanisme, entreprises publiques de gestion du territoire). Il collabore avec de nombreux acteurs tels que les architectes, notaires, promoteurs immobiliers et services administratifs.

Métiers accessibles après le BTS :

> Technicien géomètre-topographe (en entreprise privée ou service public) - Technicien en cartographie et SIG (Systèmes d'Information Géographique) - Opérateur en modélisation 3D et relevés par drone - Collaborateur de géomètre-expert - Technicien en aménagement du territoire (urbanisme, voirie, environnement)

Avec de l'expérience, il peut évoluer vers des postes à responsabilité, tels que chef de projet topographie, responsable SIG, ou intégrer la fonction publique territoriale. Il peut également choisir de créer son propre cabinet après des études complémentaires.

MODALITES PEDAGOGIQUES ET D'EVALUATIONS

Contrôle en Cours de Formation, épreuves ponctuelles en fin de parcours, évaluation tout au long de la formation par contrôle en cours de formation (mises en situation pratique). Livret d'évaluation des compétences en milieu professionnel.

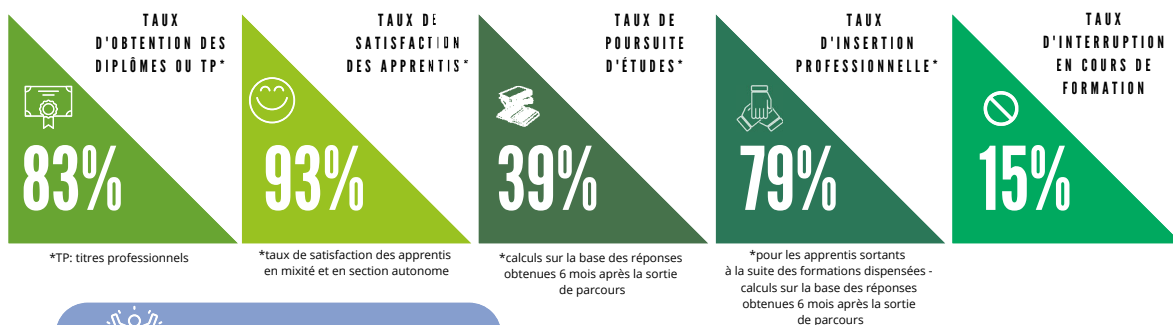
TARIFS ET FINANCEMENTS

Formation en alternance uniquement qui permet la rémunération de l'apprenti selon les grilles en vigueur. Coût de la formation pris en charge par l'OPCO de l'employeur dans la limite du coût contrat défini par France Compétences.



Les 5 Indicateurs du CFA académique

Sept 2023 - Août 2024



Toutes les statistiques nationales relatives à l'apprentissage, par certification professionnelle (insertion professionnelle, poursuites d'études, ruptures, évolution de l'emploi) sur : <https://www.inserjeunes.education.gouv.fr/diffusion/accueil>



Conditions générales de vente



La certification qualité a été délivrée au titre des catégories d'actions suivantes :

- Actions de formation
- Bilans de compétences
- Validation des acquis de l'expérience
- Actions de formation par apprentissage

Nos référents handicap sont à votre écoute pour l'analyse des besoins spécifiques et l'adaptation de la formation



f CFA académique Réunion

📞 0692 10 39 25

✉ cdtx.lyc-hinglo@ac-reunion.fr

in FTLV Réunion

🌐 www.ftlvreunion.fr