

# LA PORTE DES ETOILES



Est une œuvre conçue et réalisée par

Mme **Delphine RAYNAUD**, professeure d'arts appliqués

M. **Alain BOYER**, professeur de chaudronnerie

MM. **Franck AUDER** et **Patrick PONS**, professeurs de carrosserie

Les élèves des classes :

**2RCI, 2MMPJ, 2MO, 2MVA** et **TPROTCI** en 2012-2013

**1 PRO TCI** et **1 CAR PEINT** en 2013-2014

Et les **AGENTS** du L.P. Léon de LEPERVANCHE

Sept 2012 - Mai 2014

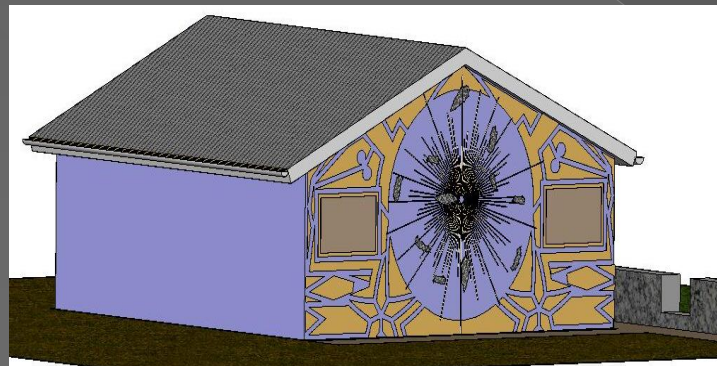
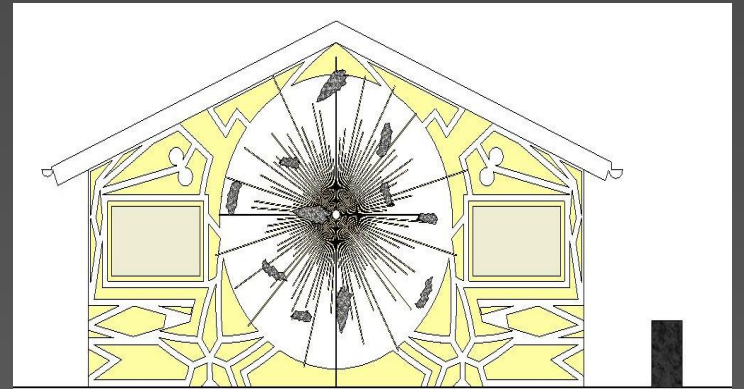
« L'humain se réalise par sa créativité à travers sa réflexion, son esprit mais aussi à travers son corps. Ce corps parfois souple, parfois puissant, ce corps en mouvement qui se déplace d'un lieu à un autre cherchant toujours la performance : sauter, grimper, nager, courir, courir toujours plus vite, aussi vite que la lumière ... Impossible, vous me direz ! Alors, à défaut d'atteindre cette vitesse, laissons libre cours à notre imaginaire et au-delà de nos limites, par cette porte, défions l'apesanteur et volons ! »

Delphine Raynaud,  
Professeur d'Arts Appliqués.



# ETUDE

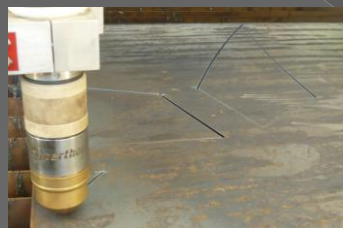
Etudes réalisées par **Alain Boyer** pour préciser le tracé et pouvoir réaliser la découpe de chaque élément.



# Les différentes étapes avant la pose

Le tracé échelle 1

Découpe plasma



# Soudure et peinture



# INSTALLATION



# La Porte des étoiles

