

_____ Journée du droit de la femme *Vendredi 26 mars en K09:*

Les femmes et la conquête de l'espace : mythe ou réalité ?

Objectif:

Le but de cette séance est d'évoquer la situation de la place de la femme dans les milieux à forte dominante masculine, illustrée ici par la projection d'extraits de films sur le thème de L'Espace. Trois Classes sont venues assister à cet atelier: les TASSP, les1 PSR, 1 Pro MS , les 1Bij.

Contenu :

La séance de 45 minutes s'est déroulée en trois actes :

-une séquence de présentation d' extraits de films et de reportages

-Une séquence d'échanges sur la représentation de la femme dans les métiers à forte dominance masculine et un focus sur leurs sections.

-Une pratique par la gente féminine sur le pilotage d'un drone et d'un Rover (Perseverance) à l'instar des deux femmes de la NASA et d'origine de l'Océan Indien.

Déroulé :

A l'issu de la diffusion d'un montage vidéo extrait des films des Appollo13 et Les figures de l'ombre. Les élèves s'interrogent sur la place de la femme dans ce milieu élitiste. Les conditions de travail à cette époque sont évoquées, ainsi que la reconnaissance féminine pour le travail accompli.

Un questionnaire a été remis aux élèves les aidant à débattre sur le sujet à la séquence d'après.

Ensuite on a procédé à une mise en situation avec deux élèves de sexe féminin pour reproduire les exploits tant médiatisés par ses paires : Piloter un Rover et un Drone Marsien. Un focus sur le travail de Swati Mohan et Farah Alibay ont été présenté.

Bilan :

A l'issu des projections et du questionnaire, il s'avère que les élèves stigmatisaient la femme plutôt dans les rôles secondaires à la Nasa. En effet, plusieurs réponses des élèves catégorisaient la place de la femme dans les services aux soins ou le secrétariat de la Nasa. Très peu étaient conscient qu'une poignée de femmes de couleur étaient précurseurs de l'évolution des mœurs dès 1961. Ces extraits de films ont éclairé nos élèves sur le potentiel souvent sous estimé des femmes dans les métiers élitistes. Par ailleurs, la présentation de Swati Mohan et Farah Alibay d'origine de l'Océan Indien ont permis aux élèves de s'identifier et de se projeter dans les métiers souvent réservés à la gente masculine. Pour les rassurer, le pilotage d'un Rover et d'un drone par deux élèves féminins à permis de lever leurs appréhensions sur leur capacité à surpasser les stéréotypes.

LES FEMMES ET LA CONQUETE DE L'ESPACE : mythe ou réalité ?

Mission Appolo 13

Quel était le principal rôle des femmes dans cet extrait vidéo ?.....

Pensez-vous que les femmes ont joué un rôle important dans cette mission ?.....

Si oui, lequel ?.....



Les figures de l'ombre

En quelle année se déroule l'action ?.....

Qui sont les héroïnes du film ?.....

Pour qui travaillaient t-elles?.....

Katherine Johnson est douée pour une matière, laquelle?.....

Quel était son travail ?.....

A cette époque, les femmes sont elles bien représentées dans ce métier?.....

En tant que femme, est il facile d'exercer ce métier?.....

A-t-elle réussi sa mission ?.....

A-t-elle été récompensée pour son travail ?.....

Qu'en-est il aujourd'hui de la place des femmes dans la conquête spatiale ?.....

Persévérance - 2021



Swati Mohan est un ingénieur aérospatial indo-américain et a été le chef des opérations de guidage et de contrôle de la mission NASA Mars 2020



Le beau parcours d'une immigrée :

On sait que cette scientifique de la NASA a quitté l'Inde pour venir aux États-Unis avec sa famille alors qu'elle n'avait qu'un an. Elle porte d'ailleurs toujours un tilak, cette marque sur le front qui symbolise le troisième œil du dieu hindou Shiva. Son intérêt pour l'espace remonte à l'âge de neuf ans, quand elle regardait la série de science-fiction Star Trek créée en 1966 par Gene Roddenberry.



Une jeune Canadienne d'origine malgache fait partie de l'équipe de la Nasa qui pilote le robot Perseverance fraîchement arrivé à la surface de Mars le jeudi 18 février dernier. **Farah Alibay** est ingénieure en aérospatiale et fait la fierté de la Grande île.





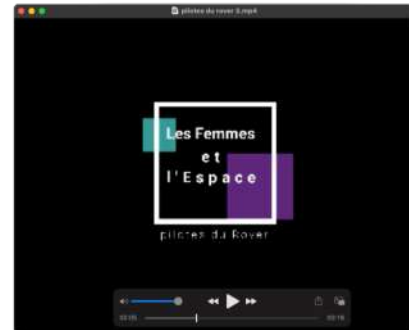
Les 1 BIJ posant avec le portrait de Farah Alibay



Les T Pro ASSP S avec TORPOS
Camille pilote du drone et ses
prises de vues de aériennes de sa
classe



Les 1 Pro MS avec Mlle DORVAL et
sa prise de vue aérienne de sa classe



[Pilotes du rover 3](#)

Les pilotes du Rover : Crescence Anaelle (1 BIJ)
et Saïd Danaya (1 Pro MS)

Visite de
l'administration
durant l'atelier

