

Forum Sup' des formations du tertiaire

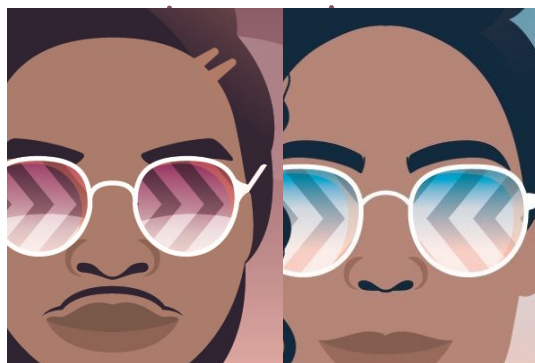
SAMEDI 12 FÉVRIER DE 8H À 12H

Rencontrer et échanger

avec des professeurs, des étudiants, poser des questions et obtenir des informations personnalisées

Comprendre

Confronter sa vision des choses à la réalité, enrichir, changer l'image que l'on peut avoir d'une formation



S'interroger

Confronter son projet, envisager plusieurs possibilités de formation, revoir son choix

Se renseigner

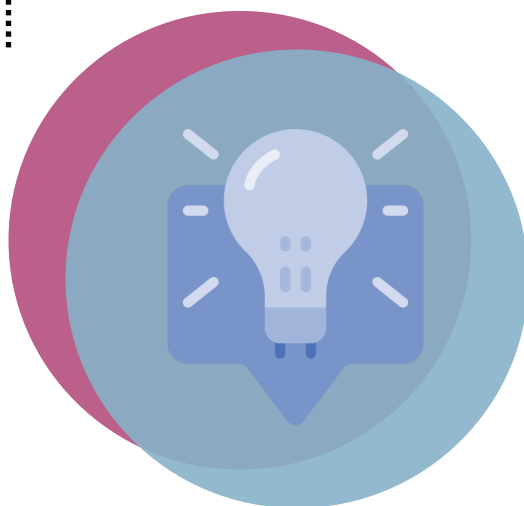
Ne pas « se fermer de porte », ni s'interdire tel ou tel parcours de formation

LIVRET D'ACCOMPAGNEMENT

POURQUOI VISITER LE FORUM ?

Rencontrer, échanger et avoir des informations personnalisées

Confronter son projet et revoir ses choix



Se renseigner et mieux comprendre les formations, leur contenu et les débouchés

1

AVANT LE FORUM

- Identifiez une ou plusieurs formations qui pourraient vous intéresser : Parcoursup.fr
- Si vous ne parvenez pas à identifier de formation, renseignez-vous sur le site www.onisep.fr
- Identifiez les différents établissements qui proposent ces formations sur le forum
- Préparer vos questions et commencez à remplir la fiche descriptive de la formation

3

APRÈS LE FORUM

Faire le point :

Sur les formations explorées :

- Êtes-vous capable de suivre cette (ces) formation(s) ?
- Quelles sont vos chances d'être accepté(e) ?
- Si vous ne l'êtes pas ou si vous échouez pendant la formation, quelles sont vos autres possibilités ?
- Après la formation, que ferez-vous ?

Êtes-vous maintenant capable de distinguer ces différentes filières ?

BUT, BTS, CPGE, Licence ...

2

PENDANT LE FORUM

Repérez –vous :

- Identifiez les interlocuteurs que vous souhaitez rencontrer

Identifiez votre interlocuteur : enseignant, étudiant

Sachez vous présenter :

- Précisez votre situation scolaire, expliquez vos projets à court et long terme :
- Êtes-vous au stade d'une première recherche ?
- Avez-vous déjà sélectionné un secteur de formation ?
- Avez-vous choisi ou non un type d'études (Universités, IUT, STS, Écoles, Prépas, etc.) ?

Posez les bonnes questions sur la formation, l'école et les professions

Analysez l'information, confrontez vos impressions

- Multipliez vos interlocuteurs : la même formation est peut-être présentée par un autre établissement. Un informateur peut en cacher un autre : par exemple, un étudiant ambassadeur est aussi capable de présenter sa formation.
- Comparez vos informations à celles recueillies par vos camarades : il existe sans doute d'autres cursus de formations pour parvenir au même projet professionnel.

SAVOIR S'INFORMER !

SE METTRE EN CONDITION D'EXPLORATION

- **Adopter une attitude de découverte et de curiosité**

Observer, écouter, être réactif, échanger avec les exposants, se déplacer sur les différents stands...

- **Garder en tête son objectif d'information**

Pour ne pas se disperser et visiter efficacement le forum

- **Rester ouvert à la découverte de nouveaux champs d'activités**

Vous augmenterez ainsi votre liberté de choix

RECUEILLIR LES INFORMATIONS

- **Repérer les lieux**

- **Identifier vos interlocuteurs**

- **Distinguer l'information de la publicité**

Ne retenir que les sources d'information fiables, offrant un contenu actualisé et complet

- **Veiller à bien formuler vos questions**

SAVOIR TRAITER L'INFORMATION

- **Trier les informations obtenues**

Pour ne sélectionner que celles qui répondent à vos questionnements d'orientation

- **Analyser les informations retenues**

Pour faire le point sur votre parcours d'orientation et sa progression

FICHE FORMATION A

NOM DE LA FORMATION . DIPLÔME PRÉPARÉ

Contenu : à quoi est-on formé ?

- Quelles sont les compétences et les connaissances développées ?

- Organisation de la formation :

Stage, temps plein, alternance, apprentissage...

- Validation :

Examen terminal ou contrôle continu ?

Les attendus et exigences de cette formation:

.....

- Quantité de travail personnel à fournir et clés de réussite ?

Rythme de travail, méthodes de travail, organisation, autonomie ...

Comment accéder à cette formation ?

- Le mode de recrutement de la formation :

Critères de sélection ...

- Les enseignements de spécialités recommandés :

Pour les élèves de bac général

Que faire après cette formation ?

- Poursuite d'études possibles :

- Insertion professionnelle et métiers accessibles :

En conclusion, les questions à se poser

- Cette formation correspond-elle à l'idée que j'en avais ?
- Suis-je capable de suivre cette formation ?
- Est-ce que je pense pouvoir être accepté.e ?
- Si je ne suis pas accepté.e dans cette formation, quelles sont les autres possibilités ? Les autres formations ?

FICHE FORMATION B

NOM DE LA FORMATION . DIPLÔME PRÉPARÉ

Contenu : à quoi est-on formé ?

- Quelles sont les compétences et les connaissances développées ?

- Organisation de la formation :

Stage, temps plein, alternance, apprentissage...

- Validation :

Examen terminal ou contrôle continu ?

Les attendus et exigences de cette formation:

.....

- Quantité de travail personnel à fournir et clés de réussite ?

Rythme de travail, méthodes de travail, organisation, autonomie ...

Comment accéder à cette formation ?

- Le mode de recrutement de la formation :

Critères de sélection ...

- Les enseignements de spécialités recommandés :

Pour les élèves de bac général

Que faire après cette formation ?

- Poursuite d'études possibles :

- Insertion professionnelle et métiers accessibles :

En conclusion, les questions à se poser

- Cette formation correspond-elle à l'idée que j'en avais ?
- Suis-je capable de suivre cette formation ?
- Est-ce que je pense pouvoir être accepté.e ?
- Si je ne suis pas accepté.e dans cette formation, quelles sont les autres possibilités ? Les autres formations ?

FICHE FORMATION C

NOM DE LA FORMATION . DIPLÔME PRÉPARÉ

Contenu : à quoi est-on formé ?

- Quelles sont les compétences et les connaissances développées ?

- Organisation de la formation :

Stage, temps plein, alternance, apprentissage...

- Validation :

Examen terminal ou contrôle continu ?

Les attendus et exigences de cette formation:

.....

- Quantité de travail personnel à fournir et clés de réussite ?

Rythme de travail, méthodes de travail, organisation, autonomie ...

Comment accéder à cette formation ?

- Le mode de recrutement de la formation :

Critères de sélection ...

- Les enseignements de spécialités recommandés :

Pour les élèves de bac général

Que faire après cette formation ?

- Poursuite d'études possibles :

- Insertion professionnelle et métiers accessibles :

En conclusion, les questions à se poser

- Cette formation correspond-elle à l'idée que j'en avais ?
- Suis-je capable de suivre cette formation ?
- Est-ce que je pense pouvoir être accepté.e ?
- Si je ne suis pas accepté.e dans cette formation, quelles sont les autres possibilités ? Les autres formations ?

Cette action est financée par Le FSE. L'Europe s'engage à La Réunion pour le programme national FSE « Emploi et Inclusion ». Ce livret est édité dans le cadre de l'action « Forum Sup' des formations tertiaires 2022»