

EMBARQUONS A BORD DE L'AUSTRAL

Mercredi 11 mai 2022

Ce mercredi 11 mai, rendez-vous est pris avec le capitaine de L'Austral pour une visite avec des élèves de la 2^e année CAP MARITIME, classe labellisée TAAF du lycée Lépervanche. L'Austral rentrait d'une campagne de pêche à la langouste dans les eaux des îles Saint-Paul et Amsterdam, qui font partie des Terres australes et antarctiques françaises (TAAF), à 7 jours de mer de La Réunion. L'équipage est composé de 54 hommes, le plus souvent réunionnais et qui se sont transmis ce savoir-faire (pêche au casier) si particulier de génération en génération.

A bord de l'Austral, les langoustes pêchées au casier sont calibrées, cuites pour certaines d'entre elles, conditionnées et congelées.

La langouste de Saint-Paul et Amsterdam (*Jasus Paulensis*) est considérée comme un produit haut de gamme, pêchée dans des eaux parmi les plus pures du monde. Destinée au marché local et à l'international, plus particulièrement vers le Japon où elle est très appréciée.

La pêcherie a obtenu en 2020 la certification de durabilité Marine Stewardship Council (MSC).



L'Austral est un chalutier usine de 77m construit en 1993, transformé pour la pêcherie de Saint-Paul et Amsterdam afin de lui permettre de déployer de petites embarcations de pêche de deux types, les canots et les caseyeurs.

Des quotas de capture sont fixés annuellement dès 1955 par les TAAF, les casiers sont dimensionnés pour épargner les juvéniles, la saison de pêche est limitée aux cinq mois de l'été austral, en dehors de la période de ponte.

Un contrôleur des pêches (COPEC) ainsi qu'un agent de la réserve naturelles s'assurent de l'application d'un cahier des charges très stricte et récoltent quotidiennement les précieuses données de ce territoire lointain. **C'est ainsi entre 350 et 400 tonnes de langoustes qui sont pêchées chaque année au large des îles Saint-Paul et Amsterdam.**

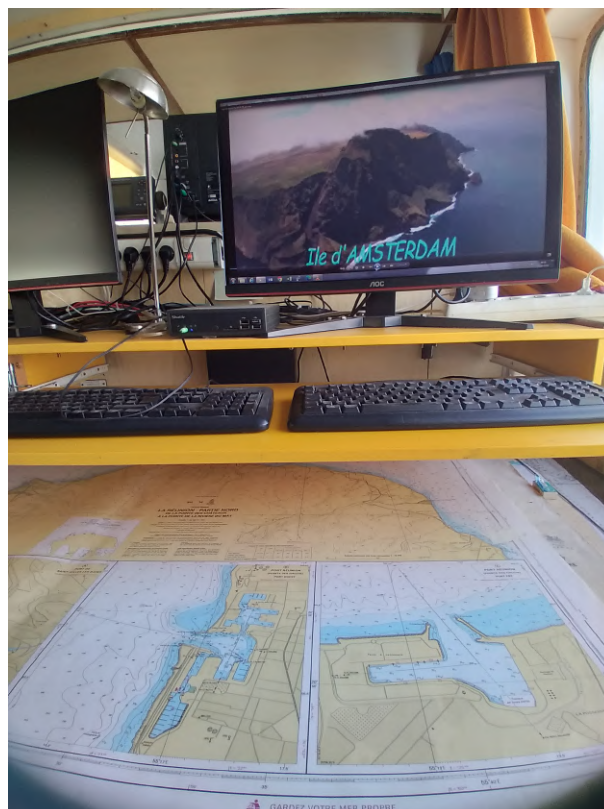
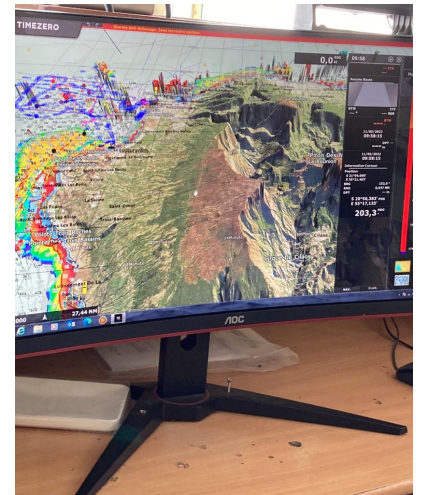
VISITE DE LA PASSERELLE

Une salle remplie d'écrans de navigation, de tableaux et de voyants de contrôle de tous les organes sensibles du bateau.

La passerelle est le lieu d'observation privilégiée de tout ce qui se passe à bord.

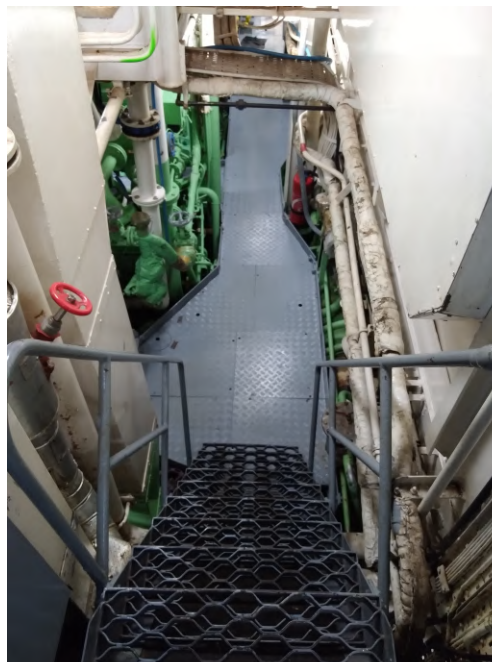


On y trouve les commandes du navire : barre, commande directe moteur(s), les aides à la navigation (électronique embarqué : radars, système de positionnement par satellite G.P.S., le sondeur), les appareils de radiocommunication et de communication interne, le central d'alarmes...



...la table à cartes

Gardons le cap... Direction la visite des autres salles de L'Austral...



LA SALLE DES MACHINES



LA CALE

Où sont entreposés : les marchandises, le produit de la pêche (les langoustes), le matériel...



Cale machine est le fond de la salle des machines.

De ce mot sont dérivées deux expressions de l'époque de la marine à voile :
« Être à fond de cale » pour désigner un marin puni,
le supplice de la cale : suspendu à bout de vergue, le supplicié était plongé plusieurs fois dans la mer.



L'entretien du pont



Tous les élèves et l'équipe pédagogique se sont intéressés à l'ensemble des parties du bateau.



Je ne peux que remercier **le capitaine de L'Austral Yanis GAVAUDAN et M. Didier HOARAU** pour leur accueil, disponibilité et bienveillance, ainsi que l'Assistante de direction à la SAPMER **Mme Estelle BAIE**.



Des élèves très prochainement diplômés qui voient leur vie professionnelle s'ouvrir vers de nouveaux horizons et mieux correspondre à leurs valeurs de futurs Matelots-Pont.



Elèves de la 2^e année CAP MARITIME



DALAMA Gisèle
Professeur Lettres-Histoire
Professeur référent « Classes labellisées
TAAF »

