

LYCEE MAHATMA GANDHI

LLCER AMC

« Anglais Monde Contemporain »



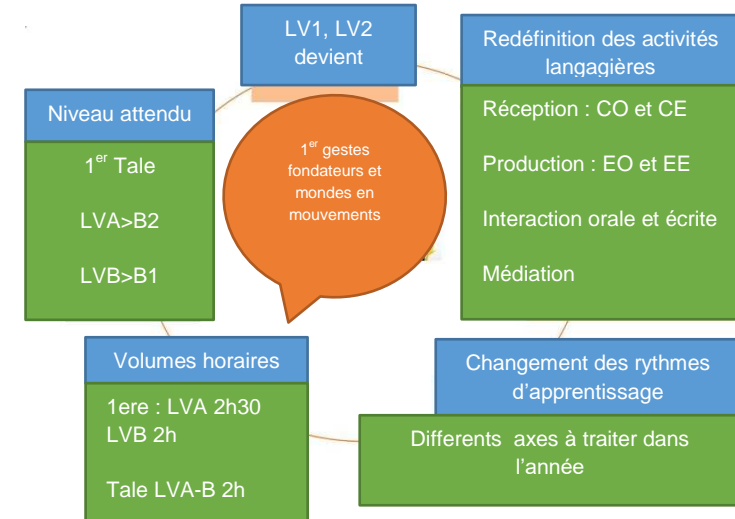
Présentation

La mondialisation des échanges, le renforcement de la diversité culturelle et linguistique des sociétés et le développement de la communication électronique rendent aujourd'hui plus fondamental encore le rôle des langues vivantes.

Pour participer pleinement à ces évolutions économiques, sociales et culturelles et pour s'intégrer dans le monde d'aujourd'hui avec confiance et sans appréhension, il est indispensable que les élèves français parviennent à une aisance suffisante en langues vivantes, en particulier dans le domaine de la communication orale.

Il faudra distinguer l'enseignement de l'anglais du tronc commun obligatoire LVA ou LVB enseigné sur les 3 années de lycée et l'anglais de spécialité LLCER choisi en 1ère

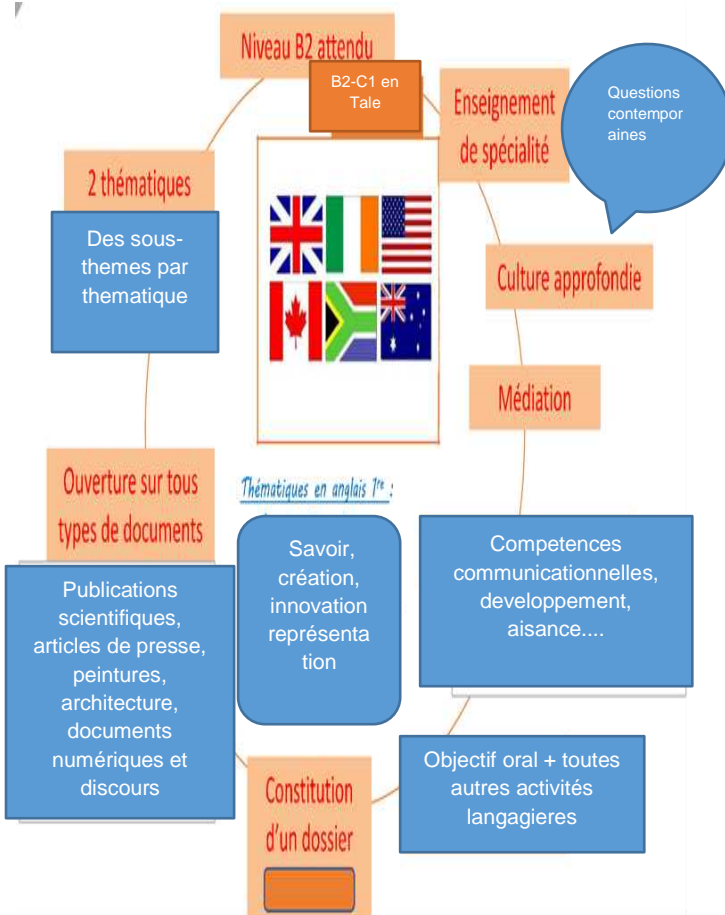
Programme Tronc commun obligatoire LVA/ LVB évaluées en contrôle continu



En Terminale, tous les élèves passent une **ATTESTATION** en langues sur des critères européens et qui leur délivre un document attestant de leur niveau dans chaque compétence (écrite et orale)

!!!Vous ne pouvez faire qu'un seul choix de spé LLCE toutes langues confondues !!!

LYCEE MAHATMA GANDHI

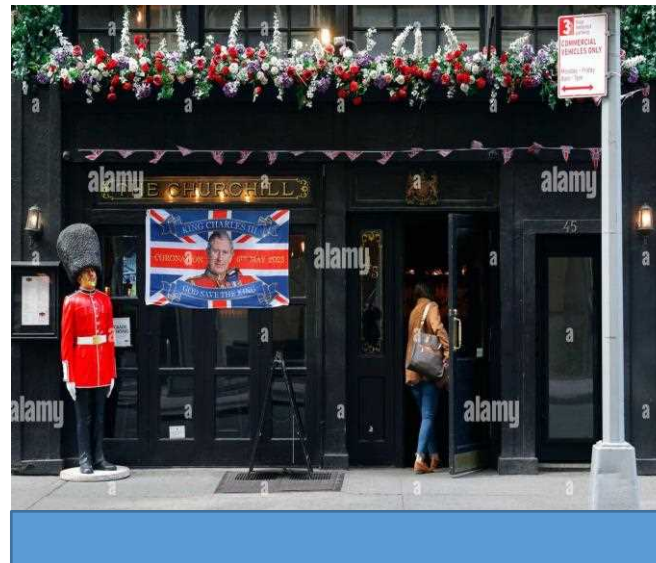


Enseignement de spécialité LLCER AMC

Comme tout élève qui choisira un enseignement de spécialité, l'élève bénéficiera de 4 heures hebdomadaires en 1^{re} et 6 heures en Terminale (3 thématiques, 2 œuvres intégrales et 1 œuvre filmique)

Pour les élèves qui « abandonnent » cette option en fin de 1^{re}, il n'y a plus d'examen spécifique mais la moyenne des notes obtenues en 1^{re} est coefficientée 8.

L'évaluation finale a lieu en Terminale : oral sur dossier + écrit



Débouchés LLCER AMC

Approfondir l'anglais aujourd'hui est un atout indéniable dans nombre de parcours, se spécialiser permet de s'orienter vers ... :

- Le droit,
- Les sciences politiques,
- Le commerce,
- Commerce international,
- Tourisme,
- Enseignement,
- Traduction,
- Marketing ,
- Journalisme , etc...