

MARIE CURIE

"Lycée des MÉTIERS
de la santé et du social"

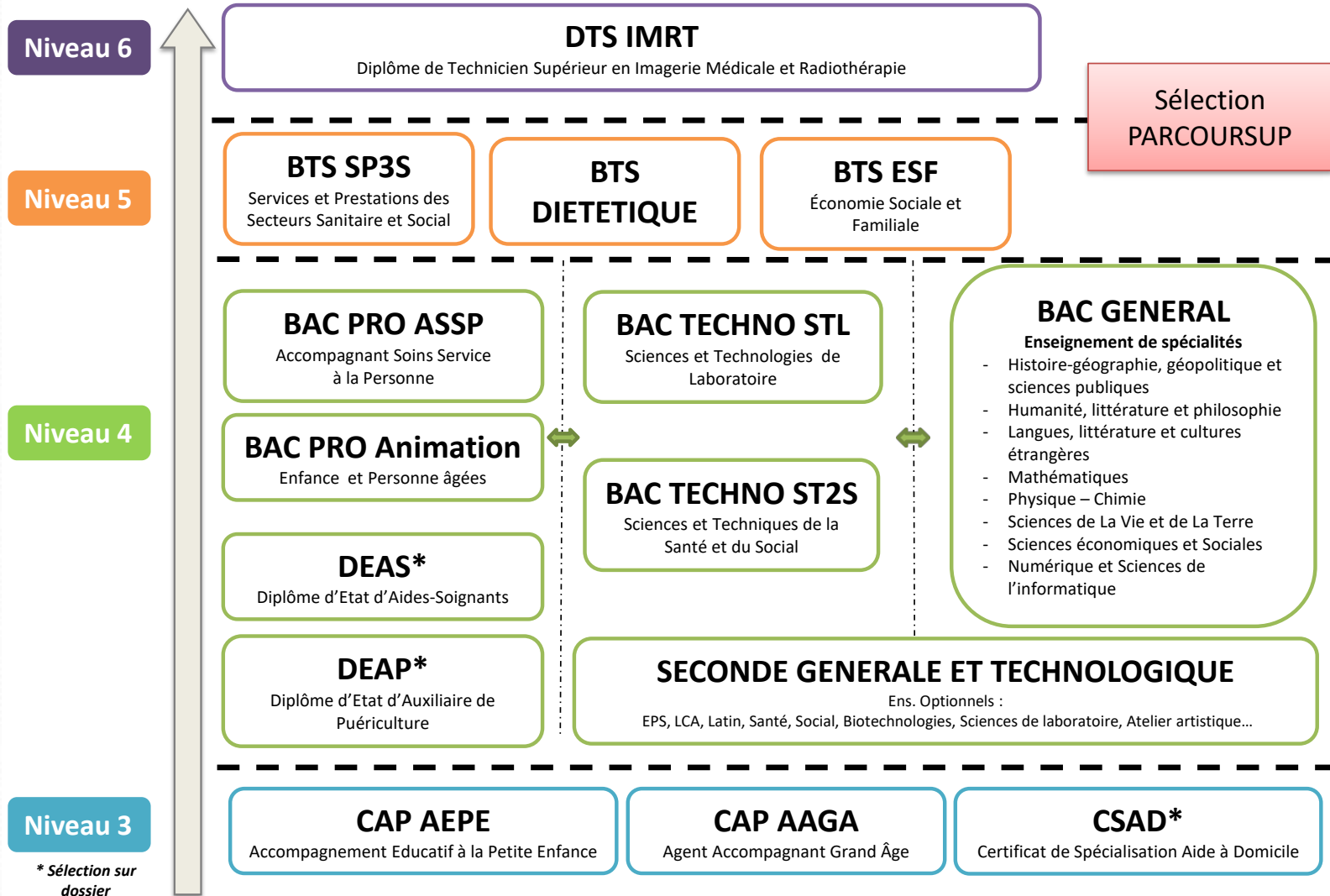


RS2025



LYCEE MARIE CURIE

LYCEE DES METIERS DE LA SANTE ET DU SOCIAL



APRÈS LA SECONDE GÉNÉRALE ET TECHNOLOGIQUE

SECONDE GT

```
graph TD; A[SECONDE GT] --> B[Voie générale :  
Choix de 3 spécialités  
parmi 13 en première,  
Puis 2 en terminale parmi  
les 3 de première]; A --> C[Voie technologique :  
8 séries possibles :  
STAV, STMG, STI2D,  
STL, ST2S, STMD,  
STD2A, STHR,  
3 spécialités en première  
2 spécialités en terminale];
```

Voie générale :

Choix de 3 spécialités
parmi 13 en première,

Puis 2 en terminale parmi
les 3 de première

Voie technologique :

8 séries possibles :
STAV, STMG, STI2D,
STL, ST2S, STMD,
STD2A, STHR,

3 spécialités en première
2 spécialités en terminale

LES DIFFÉRENTS BACCALAURÉATS TECHNOLOGIQUES

STL

Sciences et technologies
de laboratoire



ST2S

Sciences et technologies
de la santé et du social



STI2D

Sciences et technologies
de l'industrie et du
développement durable



STMG

Sciences et technologies
du management et de la
gestion



S2TMD

Sciences et techniques du
théâtre, de la musique et
de la danse



STD2A

Sciences et technologies
du design et des arts
appliqués



STHR

Sciences et technologies
de l'hôtellerie et de la
restauration



STAV

Science et technologies de
l'agronomie et du vivant



Lycées de rattachement pour l'accueil en 1^{ère} technologique

Bassin EST

Lycées d'origine	1 ^{ère} technologique				
	1 ^{ère} STMG	1 ^{ère} STL		1 ^{ère} ST2S	1 ^{ère} STI2D
		Biotech	SPCL		
Marie Curie	N Mandela	Marie Curie	Lislet Geoffroy	Marie Curie	JC Fruteau
JC Fruteau	N Mandela				
Paul Moreau	N Mandela M Gandhi S Garriga				P Moreau
Mahatma Gandhi	M Gandhi			M. Gandhi Marie Curie	S Garriga P Moreau
Sarda Garriga	S Garriga				

1^{ère} STD2A	Le lycée Ambroise Vollard accueille en priorité les élèves ayant suivi en 2 ^{nde} l'enseignement « culture, création, design », puis sur places vacantes les élèves issus de tous les établissements de l'académie.
1^{ère} STAV	Le lycée Emile Boyer de la Giroday accueille en 1 ^{ère} STAV en priorité les élèves ayant suivi en 2 ^{nde} l'enseignement « écologie, agronomie », puis sur places vacantes les élèves issus de tous les établissements de l'île.
1^{ère} STHR	Le lycée hôtelier Christian Antou accueille en priorité en 1 ^{ère} STHR en priorité les élèves ayant suivi une 2 ^{nde} STHR, puis sur places vacantes les élèves issus de tous les établissements de l'académie.

La série STL

« Sciences et Technologies de Laboratoire »

La série STL se décline en deux séries, différant par un enseignement de spécialité :

- « Biotechnologies »
- « Sciences physiques et chimiques en laboratoire ».

Le choix de cet enseignement est important, car :

- il ne peut pas être modifié entre la 1^{ère} et la terminale,
- il porte sur 9 h / semaine en 1^{ère} et 13 h / semaine en terminale.

Choisir la série STL en 1^{ère}, c'est également choisir entre STL-Biotechnologies et STL-SPCL.

Ce document présente les spécificités de la série STL-Biotechnologies.

La série STL

« Sciences et Technologies de Laboratoire »

dans l'académie de la Réunion

→ Enseignement spécifique **Biochimie Biologie Biotechnologies**



- Lycée Paul Vergès (Saint-Paul IV)
- Lycée Lislet Geoffroy (Saint-Denis)
- **Lycée Marie Curie (Sainte-Anne)**
- Lycée Roland Garros (Le Tampon)

→ Enseignement spécifique **Sciences physiques et chimiques en laboratoire**

- Lycée Lislet Geoffroy (Saint-Denis)
- Lycée Antoine Roussin (Saint-Louis)

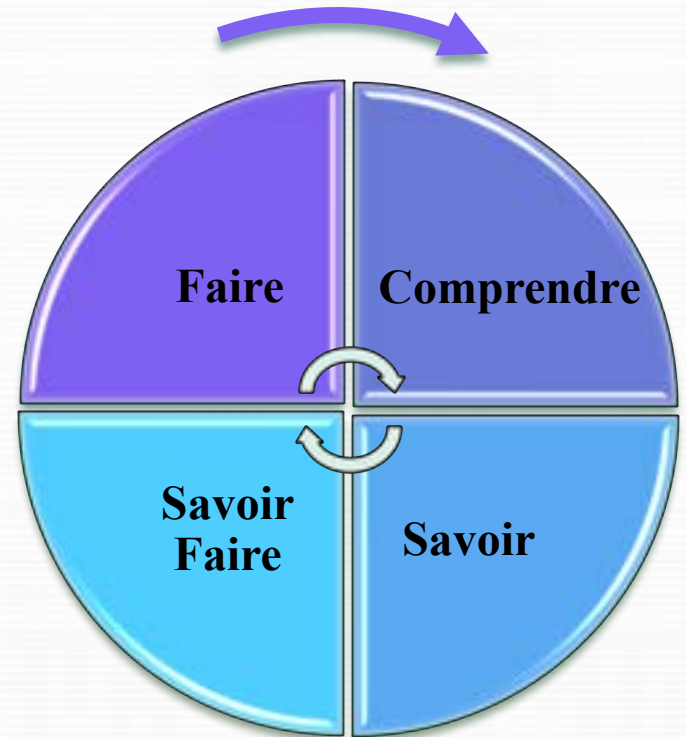
STL Biotechnologies, pour quels élèves ?

Ce baccalauréat est ouvert aux élèves de 2nde générale et technologique.

Pour vous épanouir, il faut :

- posséder **un goût pour les sciences et technologies**,
- **aimer manipuler au laboratoire** pour comprendre les concepts théoriques,
- faire preuve de **curiosité**, avoir un **esprit d'initiative** et le sens du collectif,
- envisager des études supérieures scientifiques **dans les domaines de la santé, de la recherche, des bioindustries, de l'environnement...**

La série « Sciences et Technologies de Laboratoire »
Enseignement spécifique Biochimie Biologie Biotechnologies



STL - Biotechnologies : Faire pour Comprendre, Comprendre pour Savoir

ORGANISATION DES ENSEIGNEMENTS

Horaires en classe de première STL-Biotechnologies

Tronc commun

Français	3
Histoire-Géographie	1,5
EMC	0,5
LV ¹ (A + B + ETLV ²)	4
EPS	2
Mathématiques	3
AP/ACO/VC	Selon organisation locale

Spécialités³

Physique-chimie-mathématiques	5
Biochimie-Biologie	4
Biotechnologies	9
Total	32 (14 + 18)

Horaires en classe de terminale STL-Biotechnologies

Tronc commun

Philosophie	2
Histoire-Géographie	1,5
EMC	0,5
LV ¹ (A + B + ETLV ²)	4
EPS	2
Mathématiques	3
AP/ACO/VC	Selon organisation locale

Spécialités³

Physique-chimie-mathématiques	5
Biochimie-Biologie-Biotechnologies	13
Total	31 (13 + 18)

¹ LVA : anglais ; LVB proposées dans l'établissement : allemand, espagnol.

² ETLV : enseignement technologique en langue vivante : 1h d'enseignement de biotechnologies en anglais coanimée par 2 enseignants.

³ Un horaire conséquent de ces spécialités se déroule en laboratoire de physique-chimie ou de biotechnologies.

ENSEIGNEMENTS DE SPÉCIALITÉ



La spécialité physique- chimie-mathématiques

Elle développe les compétences de la **démarche expérimentale** et de la **modélisation** pour construire une culture scientifique rigoureuse et contextualisée.



La spécialité biochimie-biologie

Elle vise à donner une vision intégrée en biologie humaine en allant de l'**échelle moléculaire** (biochimie) jusqu'à celle de l'**organisme humain** pour en comprendre son fonctionnement.

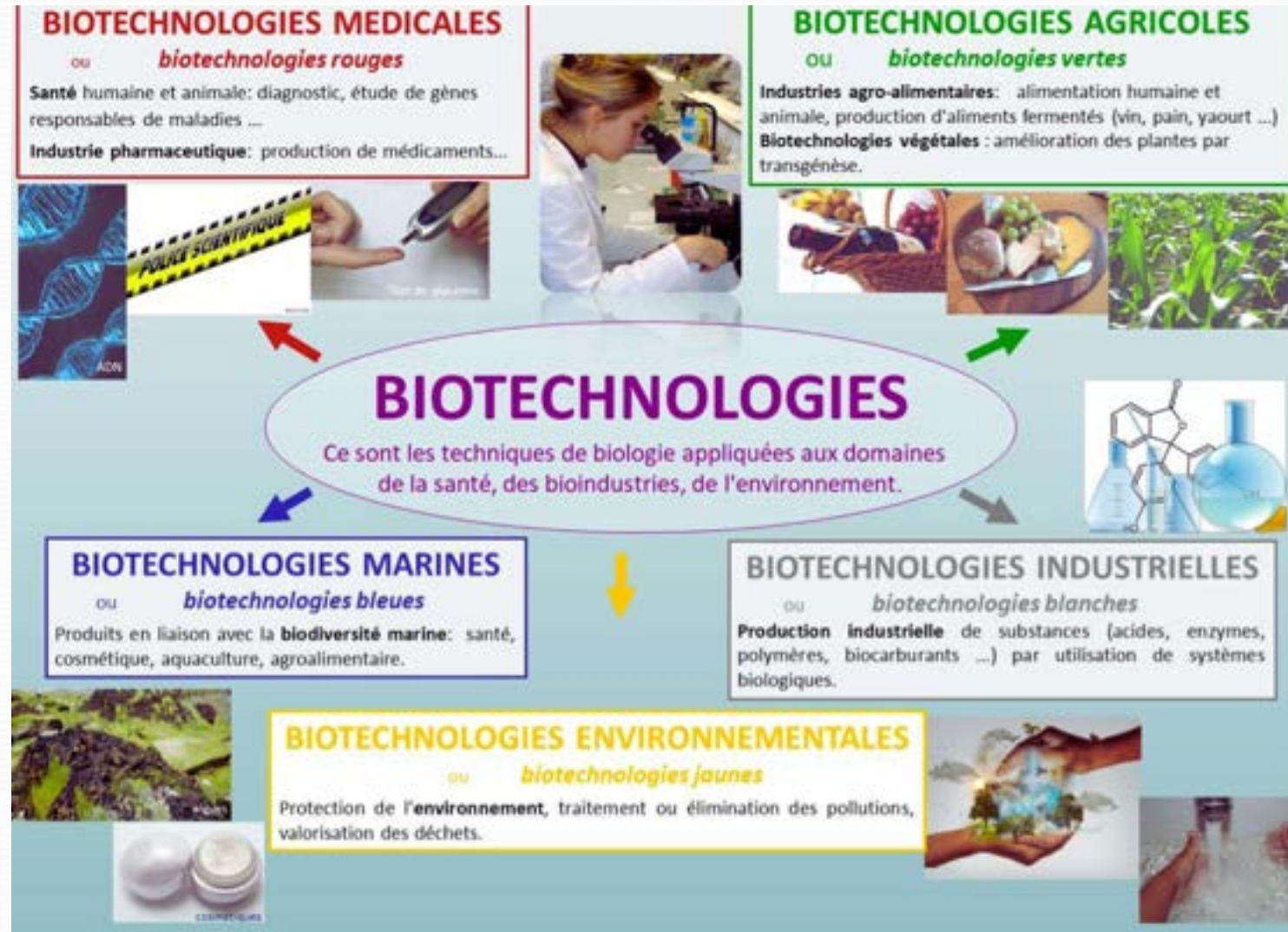


La spécialité biotechnologies

Dans cette spécialité, les élèves pratiquent les activités technologiques du laboratoire (culture de micro- organismes, détection et dosage de biomolécules) et développent **autonomie, esprit de synthèse et esprit critique** *via* des thématiques variées en lien avec les secteurs d'activités des biotechnologies (environnement, santé, recherche, bio-industries...).

La **démarche de projet**, la coopération et la communication entre élèves sont développées.

LA SPÉCIALITÉ BIOTECHNOLOGIES, C'EST QUOI ?



LES FORMATIONS SCIENTIFIQUES CENTRÉES SUR LES SCIENCES DU VIVANT AU LYCÉE GÉNÉRAL ET TECHNOLOGIQUE

Je souhaite faire des sciences du vivant après la 2nde GT, je peux choisir :

Spécialité SVT En voie générale	STL – Biotechnologies En voie technologique
<ul style="list-style-type: none">• Je préfère choisir, en plus de la spécialité SVT, deux autres spécialités de l'enseignement de 1^{ère}.• J'aime autant la théorie que la pratique.• Je préfère avoir la liberté du choix des deux spécialités à conserver en terminale.	<ul style="list-style-type: none">• Je préfère un emploi du temps conservant les mathématiques, la physique-chimie et les sciences du vivant pendant les deux années de première et terminale.• Je souhaite passer beaucoup de temps à faire de la biologie et des activités expérimentales.• J'aime manipuler pour comprendre la théorie.

LA FILIÈRE STL BIOTECHNOLOGIES EST-ELLE POUR MOI ?

J'AIME LES SCIENCES

OUI !

- Je préfère manipuler plutôt que les cours théoriques.
- Je comprends mieux en manipulant.
- Je préfère la biologie (Sciences de la vie) à la géologie (sciences de la terre).
- Je préfère travailler en équipe (binôme/groupe).
- J'aimerais être dans une classe avec un petit nombre d'élèves pour favoriser les échanges avec le professeur.
- J'aimerais avoir le choix entre faire des études courtes ou de longues études.

NON

Il faut te renseigner sur les autres baccalauréats et options existants.

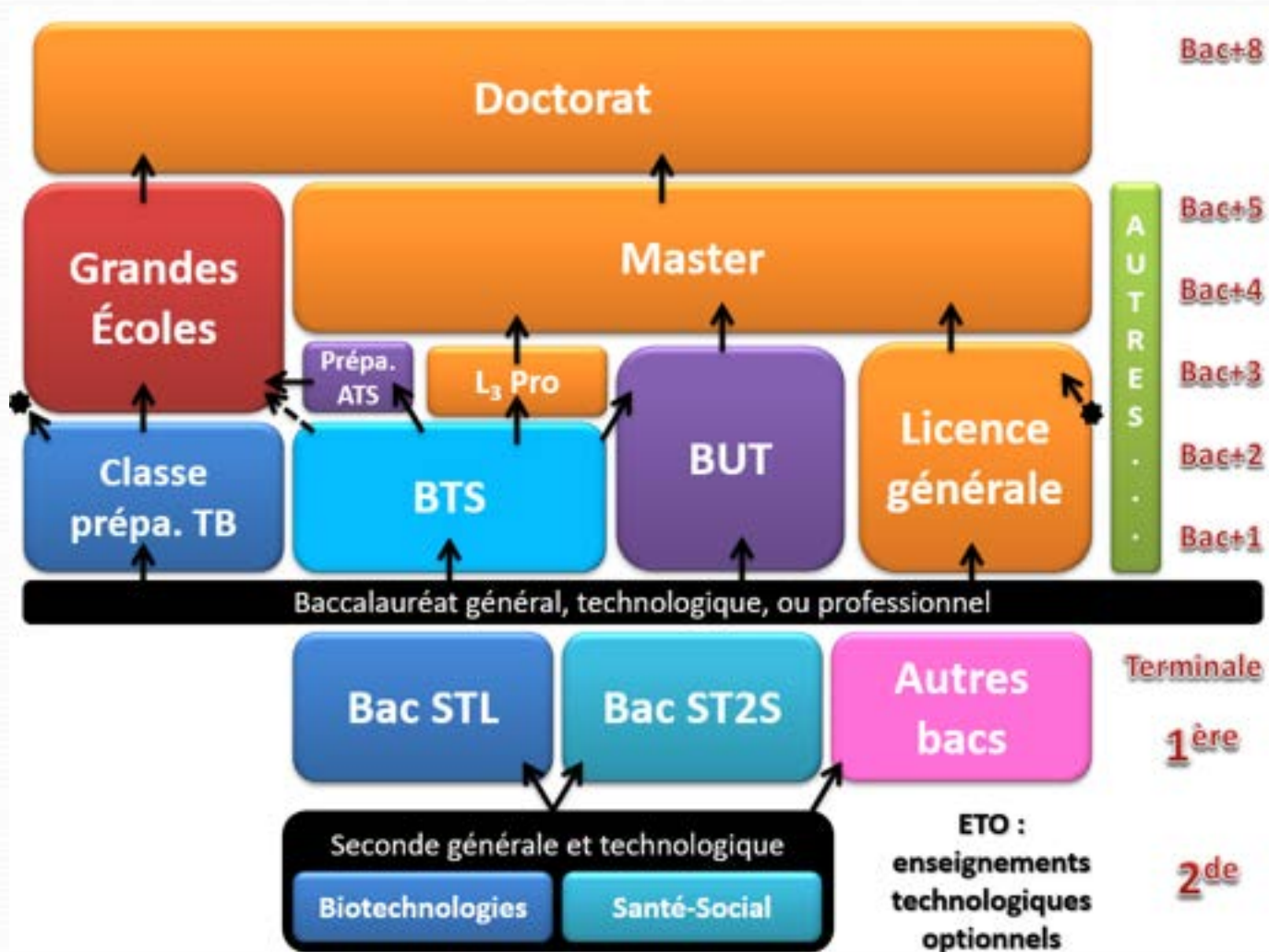
OUI !

Le baccalauréat STL BIOTECHNOLOGIES
est fait pour moi !

NON

L'option SVT est plutôt faite pour moi

Et après le Bac STL Biotechnologies ?



LES MÉTIERS APRÈS LE BAC STL BIOTECHNOLOGIES



LA RECHERCHE

- CHERCHEUR
- INGÉNIEUR EN RECHERCHE
- TECHNICIEN SUPÉRIEUR



LE PARAMÉDICAL

- TECHNICIEN SUPÉRIEUR EN ANALYSES MÉDICALES
- MANIPULATEUR EN RADIOLOGIE
- DIÉTÉTICIEN
- INFIRMIER
- OSTÉOPATHE



LES BIOINDUSTRIES

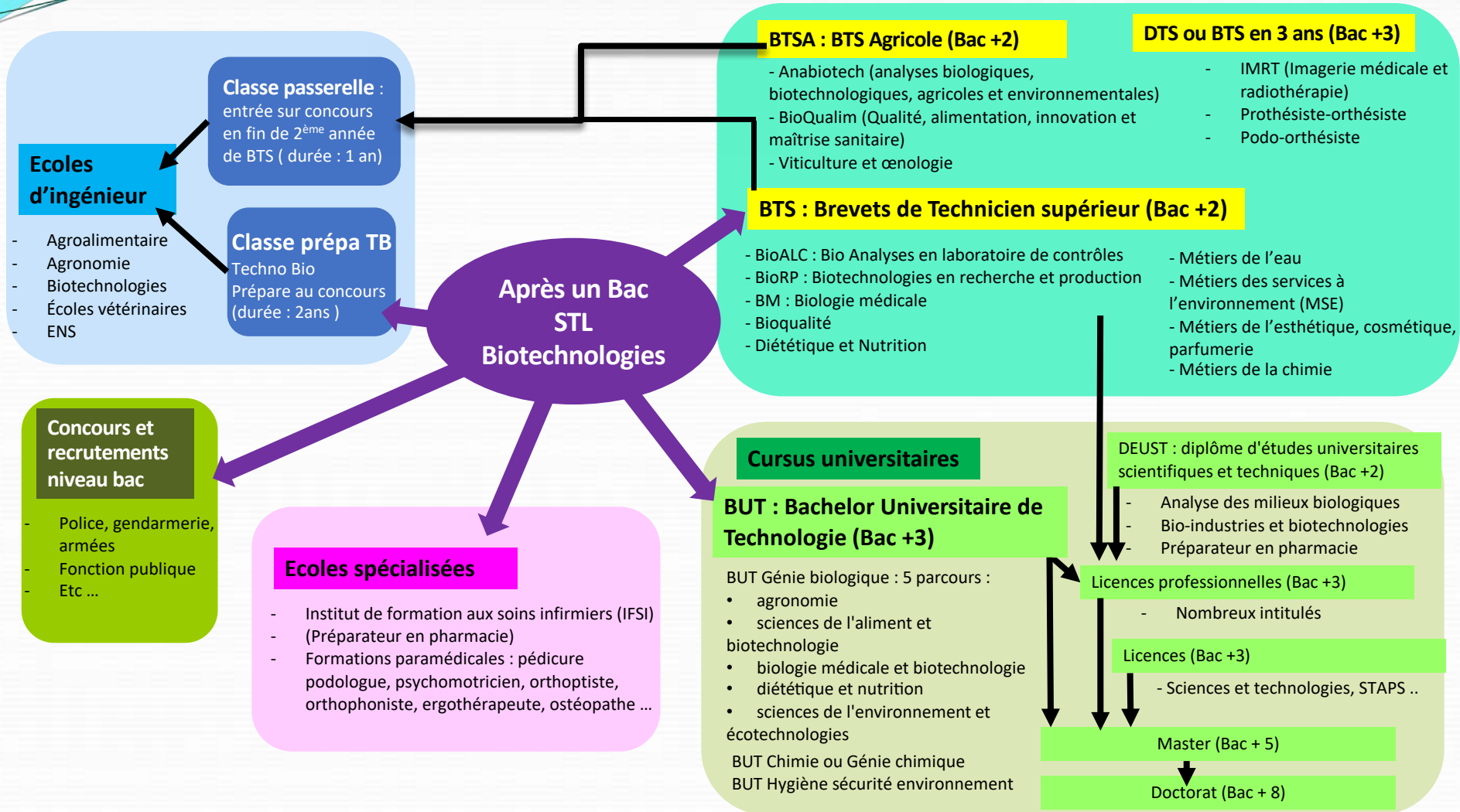
- QUALITICIEN
- INGÉNIEUR
- TECHNICIEN SUPÉRIEUR
- FORMULATEUR
- TECHNICO-COMMERCIAL



L'ENVIRONNEMENT

- PILOTE DE STATION D'ÉPURATION
- CHERCHEUR EN AGRONOMIE
- TECHNICIEN CONTRÔLE





POUR PLUS D'INFORMATIONS

**La vidéo du bac
STL Biotechnologies
sur Onisep**



Lien sur le site UPBM



**La plaquette d'informations
du lycée Marie CURIE**



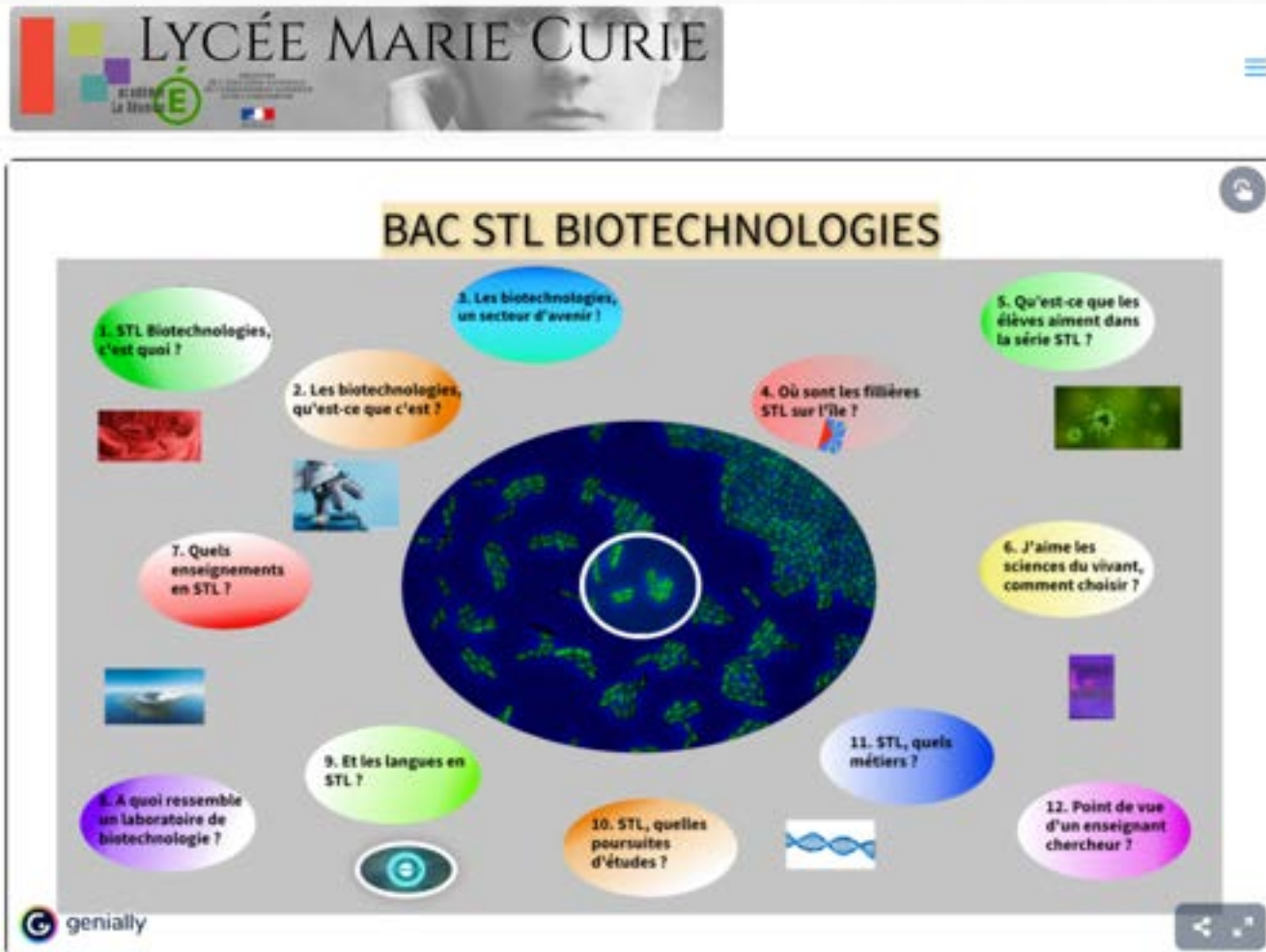
**Inscription pour une immersion
en classe**

Envoyer nom-prénom-classe-
établissement à
[Marie-France.Moreau@ac-
reunion.fr](mailto:Marie-France.Moreau@ac-reunion.fr)

**Lien sur le site du lycée
Marie CURIE**



Lien sur le site du lycée



<https://etab.ac-reunion.fr/lyc-marie-curie/page-daccueil-dvi-2-2/pedagogie/stl/>