

# MARIE CURIE "Lycée des MÉTIERS de la santé et du social"



Niveau 6

**DTS IMRT**

Diplôme de Technicien Supérieur en Imagerie Médicale et Radiothérapie

ACCES  
VIA  
PARCOURSUP

Niveau 5

**BTS SP3S**

Services et Prestations des  
Secteurs Sanitaire et Social

**BTS**

**DIETETIQUE**

**BTS ESF**

Économie Sociale et  
Familiale

Niveau 4

**BAC PRO ASSP**

Accompagnant Soins Service à la  
Personne - Option « Structure »

**BAC TECHNO STL**

Sciences et Technologies de  
Laboratoire  
« Biotechnologies »

**BAC GENERAL**

Enseignement de spécialités

- Histoire-géographie, géopolitique et sciences publiques
- Humanité, littérature et philosophie
- Langues, littérature et cultures étrangères
- Mathématiques
- Physique – Chimie
- Sciences de La Vie et de La Terre
- Sciences économiques et Sociales
- Numérique et Sciences de l'informatique

**BAC PRO Animation**

Enfance et Personne âgées

**BAC TECHNO ST2S**

Sciences et Techniques de la  
Santé et du Social

**DEAS\***

Diplôme d'Etat d'Aides-Soignants

**DEAP\***

Diplôme d'Etat d'Auxiliaire de  
Puériculture

**SECONDE GENERALE ET TECHNOLOGIQUE**

Ens. Optionnels :  
EPS, LCA, Latin, Santé, Social, Biotechnologies, Sciences de laboratoire, Atelier artistique...

Niveau 3

**CAP AEPE**

Accompagnement Educatif à la Petite Enfance

**MCAD\***

Mention Complémentaire d'Aide à Domicile

\*Accès via Sélection

# *La série STL*

## *« Sciences et Technologies de Laboratoire »*

La série STL se décline en deux séries, différant par un enseignement de spécialité :

→ « Biotechnologies »

→ « Sciences physiques et chimiques en laboratoire ».

Le choix de cet enseignement est important, car :

→ il ne peut pas être modifié entre la 1<sup>ère</sup> et la terminale,

→ il porte sur 9 h / semaine en 1<sup>ère</sup> et 13 h / semaine en terminale.

Choisir la série STL en 1<sup>ère</sup>, c'est également choisir entre STL-Biotechnologies et STL-SPCL.

Ce document présente les spécificités de la série STL-Biotechnologies.

# *La série STL*

## *« Sciences et Technologies de Laboratoire »*

### *dans l'académie de la Réunion*

#### → Enseignement spécifique **Biochimie Biologie Biotechnologies**



- Lycée Paul Vergès (Saint-Paul IV)
- Lycée Lislet Geoffroy (Saint-Denis)
- Lycée Marie Curie (Sainte-Anne)
- Lycée Roland Garros (Le Tampon)

#### → Enseignement spécifique **Sciences physiques et chimiques en laboratoire**

- Lycée Lislet Geoffroy (Saint-Denis)
- Lycée Antoine Roussin (Saint-Louis)



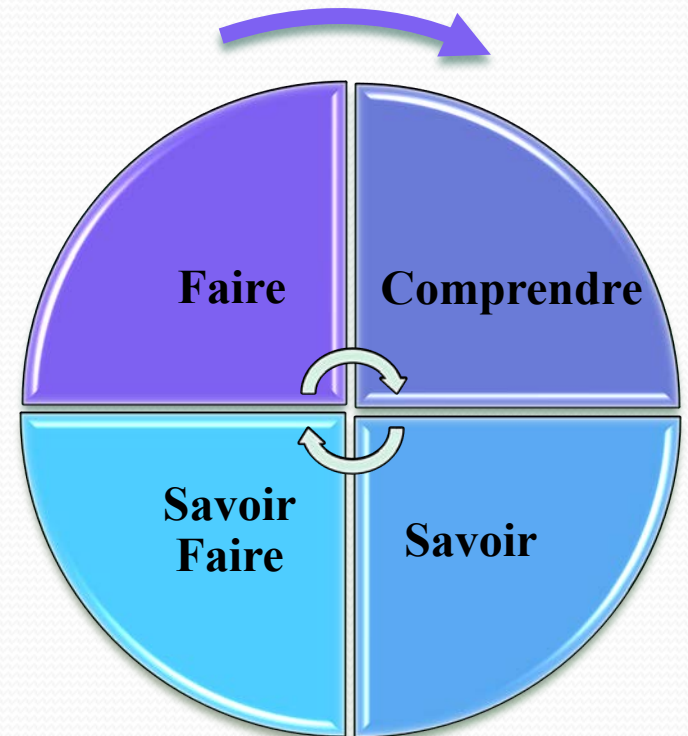
# STL Biotechnologies, pour quels élèves ?

Ce baccalauréat est ouvert aux élèves de 2<sup>nd</sup>e générale et technologique.

Pour vous épanouir, il faut :

- posséder **un goût pour les sciences et technologies**,
- **aimer manipuler au laboratoire** pour comprendre les concepts théoriques,
- faire preuve de **curiosité**, avoir un **esprit d'initiative** et le sens du collectif,
- envisager des études supérieures scientifiques **dans les domaines de la santé, de la recherche, des bioindustries, de l'environnement...**

*La série « Sciences et Technologies de Laboratoire »*  
*Enseignement spécifique Biochimie Biologie Biotechnologie*



**STL - Biotechnologies : Faire pour Comprendre, Comprendre pour Savoir**

# ORGANISATION DES ENSEIGNEMENTS

## Horaires en classe de première STL-Biotechnologies

### Tronc commun

Français	3
Histoire-Géographie	1,5
EMC	0,5
LV <sup>1</sup> (A + B + ETLV <sup>2</sup> )	4
EPS	2
Mathématiques	3
AP/ACO/VC	Selon organisation locale

### Spécialités<sup>3</sup>

Physique-chimie-mathématiques	5
Biochimie-Biologie	4
Biotechnologie	9
<b>Total</b>	<b>32 (14 + 18)</b>

## Horaires en classe de terminale STL-Biotechnologies

### Tronc commun

Philosophie	2
Histoire-Géographie	1,5
EMC	0,5
LV <sup>1</sup> (A + B + ETLV <sup>2</sup> )	4
EPS	2
Mathématiques	3
AP/ACO/VC	Selon organisation locale

### Spécialités<sup>3</sup>

Physique-chimie-mathématiques	5
Biochimie-Biologie-Biotechnologie	13
<b>Total</b>	<b>31 (13 + 18)</b>

<sup>1</sup> LVA : anglais ; LVB proposées dans l'établissement : allemand, espagnol.

<sup>2</sup> ETLV : enseignement technologique en langue vivante : 1h d'enseignement de biotechnologies en anglais coanimée par 2 enseignants.

<sup>3</sup> Un horaire conséquent de ces spécialités se déroule en laboratoire de physique-chimie ou de biotechnologies.



# ENSEIGNEMENTS DE SPÉCIALITÉ



## La spécialité physique- chimie-mathématiques

Elle développe les compétences de la **démarche expérimentale** et de la **modélisation** pour construire une culture scientifique rigoureuse et contextualisée.



## La spécialité biochimie-biologie

Elle vise à donner une vision intégrée en biologie humaine en allant de l'**échelle moléculaire** (biochimie) jusqu'à celle de l'**organisme humain** pour en comprendre son fonctionnement.



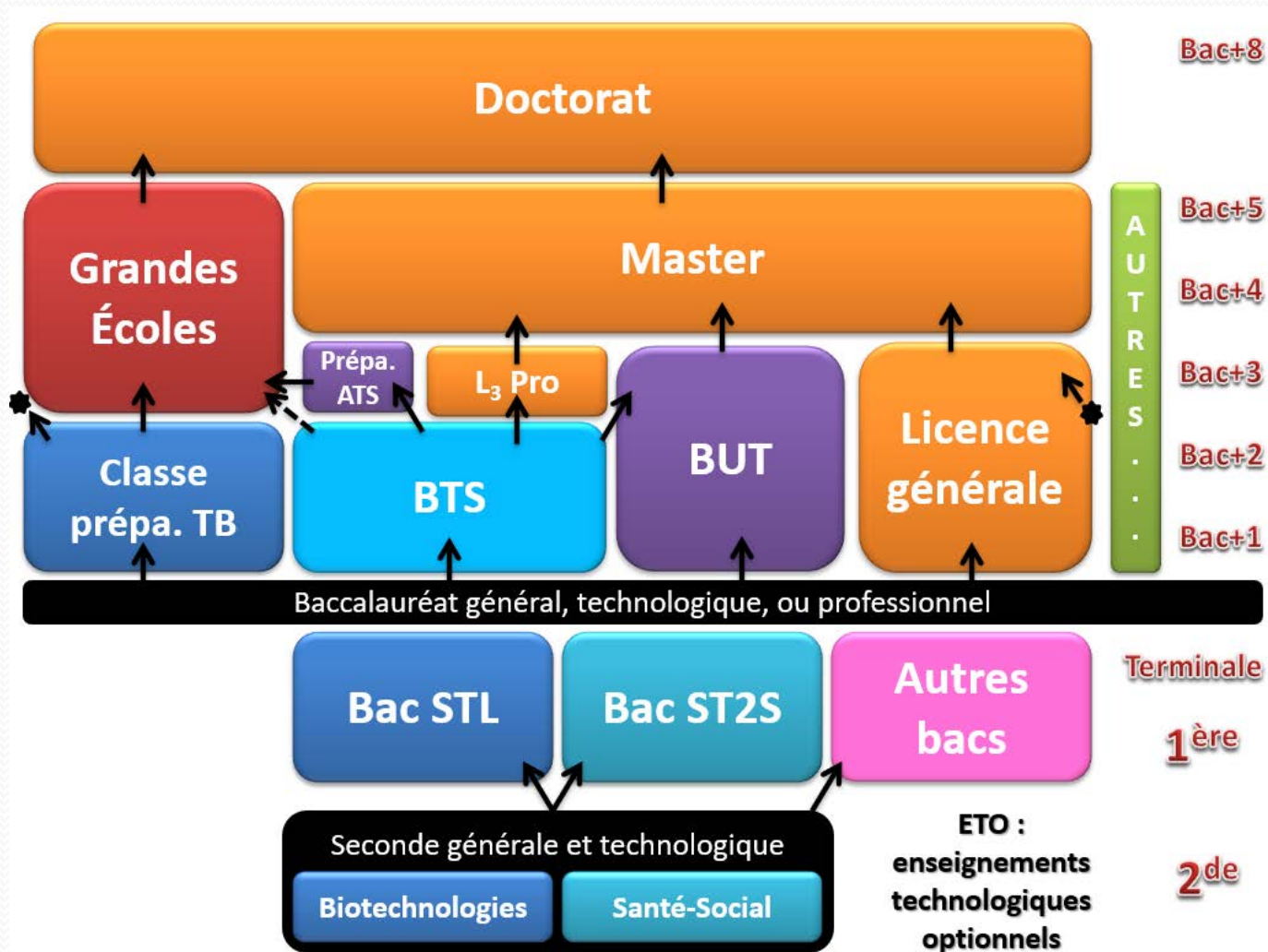
## La spécialité biotechnologies

Dans cette spécialité, les élèves pratiquent les activités technologiques du laboratoire (culture de micro- organismes, détection et dosage de biomolécules) et développent **autonomie, esprit de synthèse et esprit critique** *via* des thématiques variées en lien avec les secteurs d'activités des biotechnologies (environnement, santé, recherche, bio-industries...).

La **démarche de projet**, la coopération et la communication entre élèves sont développées.



## Et après le Bac STL Biotechnologies ?



## Et après le Bac STL Biotechnologies ?

<b>Brevet de Technicien Supérieur</b>  Analyses de biologie médicale (ABM) Bioanalyses et contrôles (BioAC) Bioqualité Biotechnologies Diététique Métiers de l'eau...	<b>Classes préparatoires aux grandes écoles</b>  La CPGE <b>TB</b> (Technologie, Biologie) prépare aux concours dédiés aux bacheliers technologiques (concours agro-véto, ENS Paris Saclay...) ou à l'intégration en écoles d'ingénieurs sur dossier.
<b>Bachelor universitaire de technologies</b>  Génie biologique, préparé en 3 ans en IUT	<b>Licences</b>  Notamment scientifiques à l'université : Sciences de la vie Sciences pour la santé STAPS
<b>Études paramédicales</b>  IFSI DTS IMRT	<b>DEUST</b> (Diplôme d'Études Universitaires Scientifiques et Techniques) <b>Technicien/Préparateur en pharmacie</b> , nouveau diplôme de référence pour devenir préparateur en pharmacie. <u>Il remplace désormais le BP (Brevet Professionnel) de préparateur en pharmacie abrogé en octobre 2022 (dernière session d'examen en 2024).</u>

# LES MÉTIERS APRÈS LE BAC STL BIOTECHNOLOGIES



## LA RECHERCHE

- CHERCHEUR
- INGÉNIEUR EN RECHERCHE
- TECHNICIEN SUPÉRIEUR



## LE PARAMÉDICAL

- TECHNICIEN SUPÉRIEUR EN ANALYSES MÉDICALES
- MANIPULATEUR EN RADIOLOGIE
- DIÉTÉTIEN
- INFIRMIER
- OSTÉOPATHE



## LES BIOINDUSTRIES

- QUALITICIEN
- INGÉNIEUR
- TECHNICIEN SUPÉRIEUR
- FORMULATEUR
- TECHNICO-COMMERCIAL



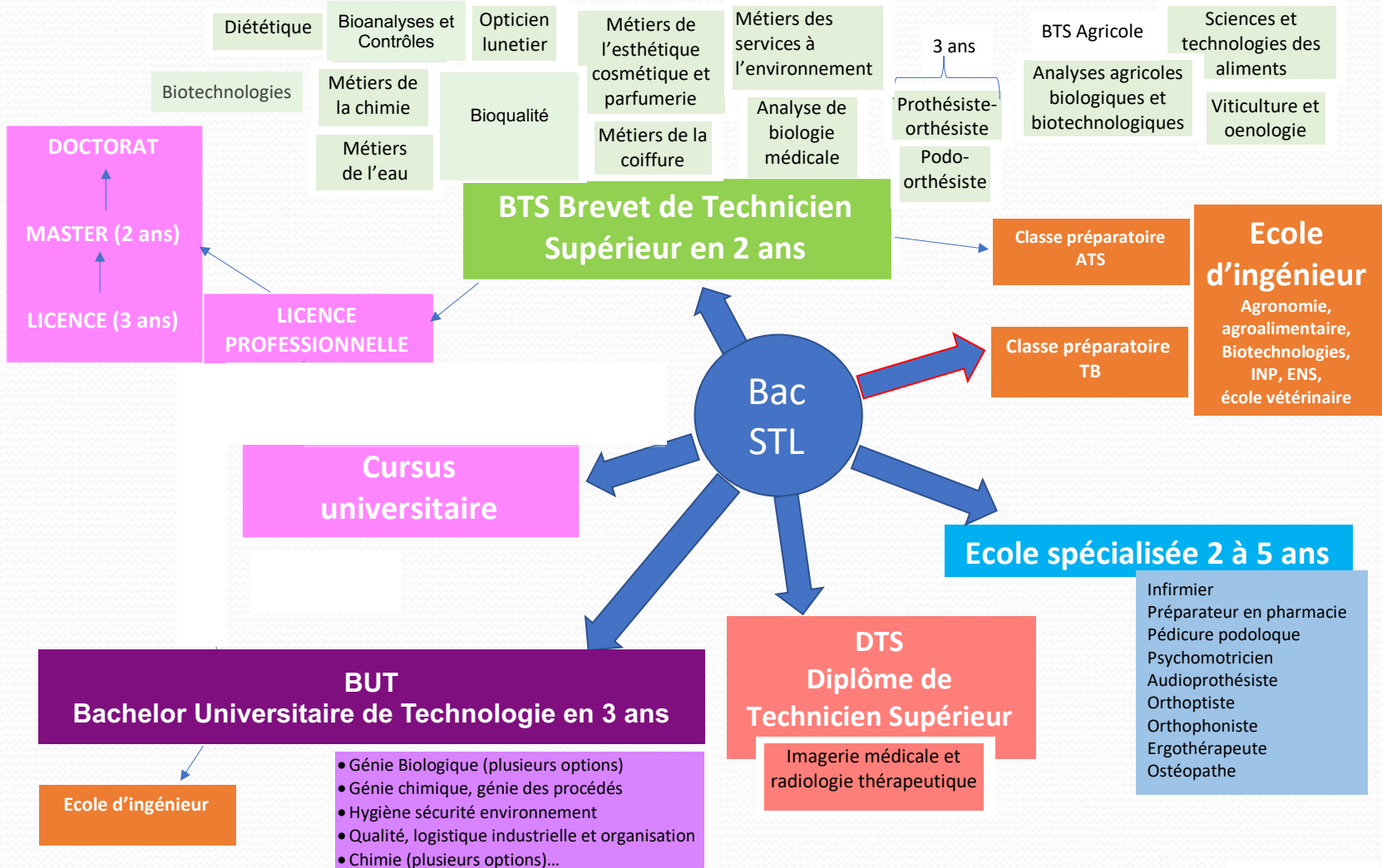
## L'ENVIRONNEMENT

- PILOTE DE STATION D'ÉPURATION
- CHERCHEUR EN AGRONOMIE
- TECHNICIEN CONTRÔLE





# ORIENTATIONS POSSIBLES À L'ISSUE DU BAC STL-Biotechnologies





## Lien sur le site du lycée

The screenshot displays the website of Lycée Marie Curie, featuring a header with the school's name and logo. Below the header is a Genially interactive presentation titled "BAC STL BIOTECHNOLOGIES". The presentation consists of a central globe with a white circle highlighting a specific region, surrounded by 12 numbered questions in various colored bubbles. Each question is accompanied by a small image related to the topic. The questions are:

1. STL Biotechnologies, c'est quoi ?
2. Les biotechnologies, qu'est-ce que c'est ?
3. Les biotechnologies, un secteur d'avenir !
4. Où sont les filières STL sur l'île ?
5. Qu'est-ce que les élèves aiment dans la série STL ?
6. J'aime les sciences du vivant, comment choisir ?
7. Quels enseignements en STL ?
8. A quoi ressemble un laboratoire de biotechnologie ?
9. Et les langues en STL ?
10. STL, quelles poursuites d'études ?
11. STL, quels métiers ?
12. Point de vue d'un enseignant chercheur ?

The Genially logo is visible in the bottom left corner, and a share icon is in the bottom right corner.

<https://etab.ac-reunion.fr/lyc-marie-curie/page-daccueil-dvi-2-2/pedagogie/stl/>



LYCÉE MARIE CURIE

# PORTES OUVERTES

VENDREDI 09 FÉVRIER 2024

**8h30 - 11h30 :**

Accueil des élèves de 3ème

**13h30 - 17h30 :**

Accueil des élèves de Terminale

