

LE TEST DE POSITIONNEMENT DE DÉBUT DE 1^{re} ANNÉE DE CAP

QUI ?

Tous les élèves de 1^{re} année de CAP

QUAND ?

En septembre

POURQUOI ?

Préparer l'accompagnement personnalisé de chaque élève

COMMENT ?

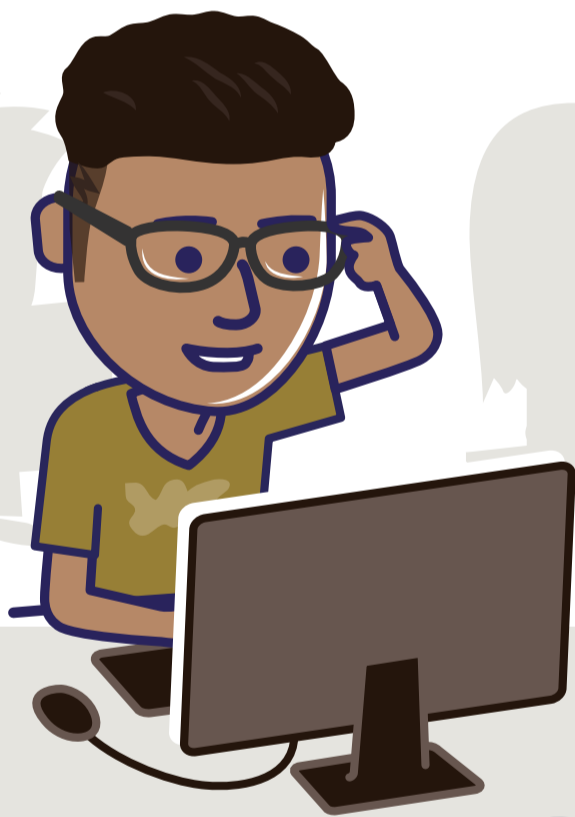
Au lycée, sur une plateforme numérique
(les adaptations et les outils de compensation habituels des élèves ayant des besoins éducatifs particuliers sont mis en œuvre)

Le test de positionnement comprend 2 passations et 1 épreuve individuelle

FRANÇAIS

40 minutes
et 1 épreuve individuelle de 1 minute

- ✓ Compréhension de l'oral
- ✓ Compréhension de l'écrit
- ✓ Exercices complémentaires de maîtrise de la langue
- ✓ Lecture à voix haute



MATHÉMATIQUES

40 minutes

- ✓ Organisation et gestion de données
- ✓ Nombres et calculs
- ✓ Géométrie
- ✓ Grandeurs et mesures



Résultats

La correction est **automatisée**.

Les résultats des élèves sont communiqués à leurs représentants légaux et sont **utilisés lors de l'accompagnement personnalisé**.

Toutes les réponses au test de résolution de problèmes et de compréhension de l'écrit **sont disponibles**.

