

LE TEST DE POSITIONNEMENT DE DÉBUT DE SECONDE

QUI ?

Tous les élèves de seconde générale et technologique et de seconde professionnelle

QUAND ?

En septembre

POURQUOI ?

Préparer l'accompagnement personnalisé de chaque élève

COMMENT ?

Au lycée, sur une plateforme numérique
(les adaptations et les outils de compensation habituels des élèves ayant des besoins éducatifs particuliers sont mis en œuvre)

Le test de positionnement comprend 2 passations

FRANÇAIS

50 minutes

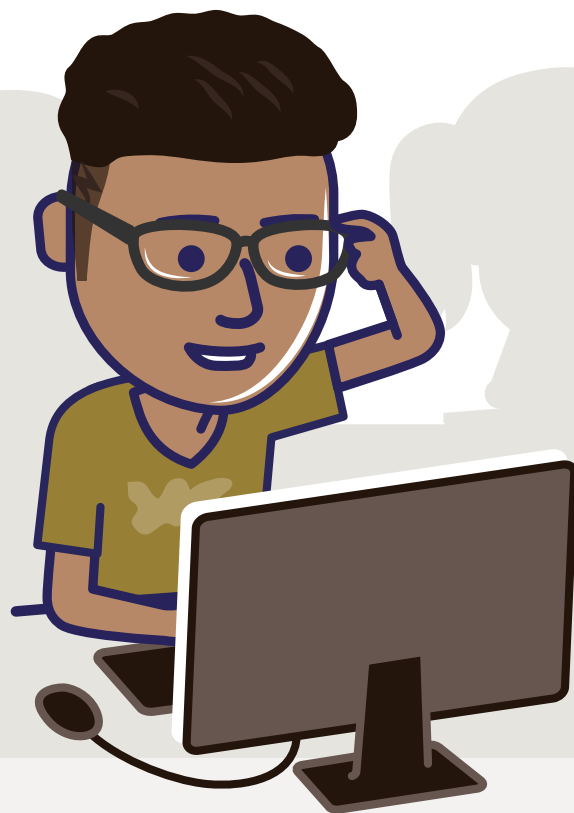
- ✓ Compréhension de l'oral
- ✓ Compréhension de l'écrit
- ✓ Étude de la langue



MATHÉMATIQUES

50 minutes

- ✓ Organisation et gestion de données, fonctions
- ✓ Nombres et calculs
- ✓ Espace et géométrie
- ✓ Expressions algébriques (uniquement en seconde générale et technologique)



Résultats

La correction est **automatisée**.

Les résultats des élèves sont communiqués à leurs représentants légaux et sont **utilisés lors de l'accompagnement personnalisé**.

Toutes les réponses au test d'automatismes et de compréhension de l'écrit **sont disponibles**.

